

VOLVO

**PK41002 EH C**

**FMX 400 6X4 SZM**


NOUVEAU

SUR COMMANDE



## DÉTAIL INFORMATION DE L'OFFRE

Détail d'emplacement

PALFINGER IBERICA, 28890 - Espagne 

Distributeur

PALFINGER EMEA GmbH



Disponibilité

Sur commande

Type produit

nouveau

Email du distributeur

[sales@palfinger.com](mailto:sales@palfinger.com)

Numéro de téléphone du distributeur

**004366488345792**

**PK 36502 | 41002 EH**

# **UN CONCENTRÉ DE PUISSANCE AVEC UN FAIBLE POIDS PROPRE ET UNE RENTABILITÉ ÉLEVÉE**

**LIFETIME EXCELLENCE**



# VASTE DOMAINE D'UTILISATION

- Haute stabilité de la valeur grâce à la technologie de revêtement
- De nouvelles applications sont possibles grâce au Power Link Plus
- Optimisation de la zone de travail grâce au dispositif HPSC
- Une polyvalence accrue grâce au Fly-Jib





# PREMIER CHOIX EN TERMES DE CONCEPTION ET DE PERFORMANCES



**Power Link Plus**  
Polyvalence d'utilisation

Le deuxième bras peut se relever de jusqu'à 15° au dessus du prolongement du premier bras permettant ainsi d'intervenir dans des espaces limités (ex : ouvertures de portes ou de fenêtre). Il permet de réaliser des travaux de levage exigeants, même dans les conditions les plus difficiles.



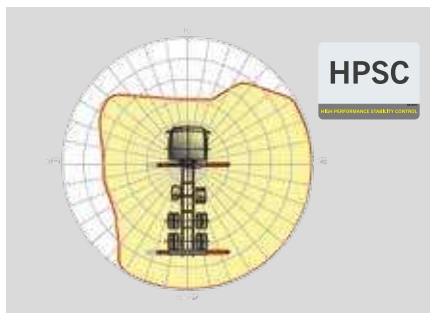
**Système d'extension requérant peu d'entretien**  
Réduction des temps de maintenance

Ce système de bras articulé doté de composants hydrauliques en matière synthétique spéciale et d'un revêtement KTL de haute qualité requiert bien moins d'entretien de la part de l'exploitant. Cela permet d'économiser du temps et de l'argent – et préserve l'environnement.



**Technologie de revêtement**  
Protection de surface au plus haut niveau

Le revêtement KTL est la pierre angulaire d'une parfaite protection de surface. Ensuite, les composants sont soit pourvus d'un revêtement dans la nouvelle installation de revêtement par poudrage, soit recouverts d'une peinture de finition bi-composant au moyen d'un robot de peinture. Grande stabilité de la valeur et excellente protection contre la corrosion, sur la totalité de la durée de vie de la grue.



**HPSC**  
Optimisation de la zone de travail

La flexibilité de positionnement des stabilisateurs offerte par l'HPSC (High Performance Stability Control System) permet une exploitation maximale de la force de levage. Le système permet aussi de travailler dans des espaces exigus.



**PAL 50**  
Confort et sécurité

La Paltronic 50 que PALFINGER propose est une électronique de commande pour les grues de série. Ce système électronique sur mesure pilote et surveille la grue et assure une facilité d'emploi et une sécurité accrues en service.



**Console de commande**  
Toutes les informations d'un seul coup d'œil

Toutes les informations importantes relatives à la grue sont visibles au poste de commande principal. Les heures de service sont comptées et visualisées sur un affichage numérique. Des leviers de commande ergonomiques et le pack éclairage proposé en option garantissent la sécurité et le confort, même dans de mauvaises conditions de visibilité.



**Extension à haute vitesse**  
Pour des interventions efficaces

L'extension à haute vitesse montée en série augmente la vitesse de déploiement du système de bras. Le fonctionnement de la grue est de ce fait nettement plus rapide et plus rentable.



**Design fonctionnel**  
Pratique et esthétique

Des capots synthétiques robustes protègent les composants de la grue de la saleté et des chocs améliorant à la fois l'esthétique de la grue et le confort de travail sur toute la durée de la vie de la grue.



**Radiocommande**  
En dialogue avec l'utilisateur

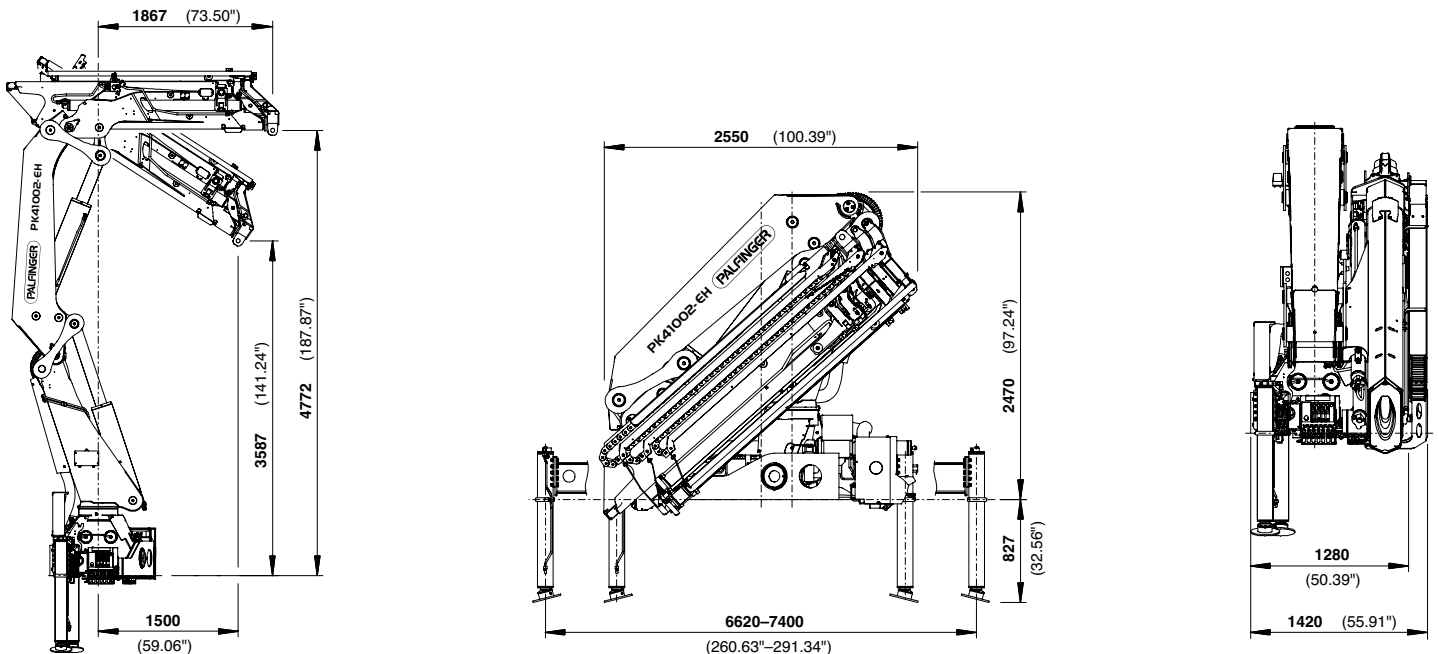
Les radiocommandes de PALFINGER sont équipées au choix de leviers linéaires ou en croix. Sur tous les modèles EH, un affichage à LED informe le conducteur de la grue sur les différents états de fonctionnement.

# DIMENSIONS PARFAITES

## Caractéristiques techniques

	PK 36502	PK 41002 EH
Couple de levage maximum	34,5 mt/338,5 kNm	38,4 mt/376,7 kNm
Capacité de levage maximale	13200 kg/129,5 kN	14600 kg/143,2 kN
Portée hydraulique maximale	16,3 m	16,3 m
Portée manuelle maximale	23,3 m	23,3 m
Angle de rotation	400 °	400 °
Couple de rotation	4,0 mt/39,2 kNm	4,0 mt/39,2 kNm
Ecartement des stabilisateurs (std./max.)	6,6 m / 7,4 m	6,6 m / 7,4 m
Espace nécessaire au montage	1,28 m	1,28 m
Largeur de la grue repliée	2,55 m	2,55 m
Pression d'utilisation maximum	320 bar	350 bar
Débit de pompe recommandé	de 60 l/min á 80 l/min	de 80 l/min á 100 l/min
Poids de la grue (std.)	3800 kg	3800 kg

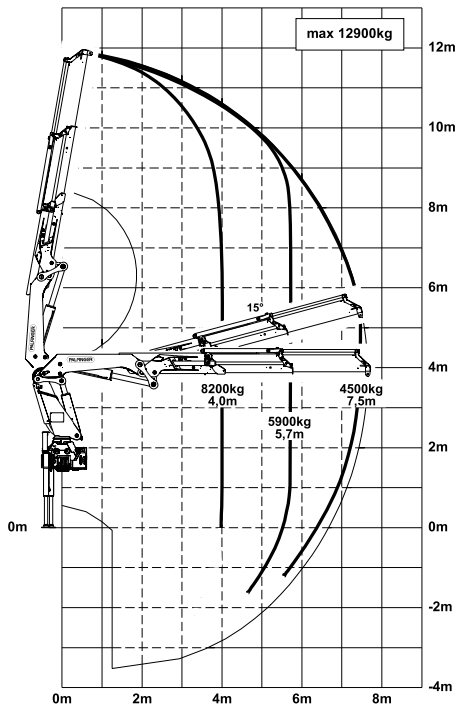
## DIMENSIONS



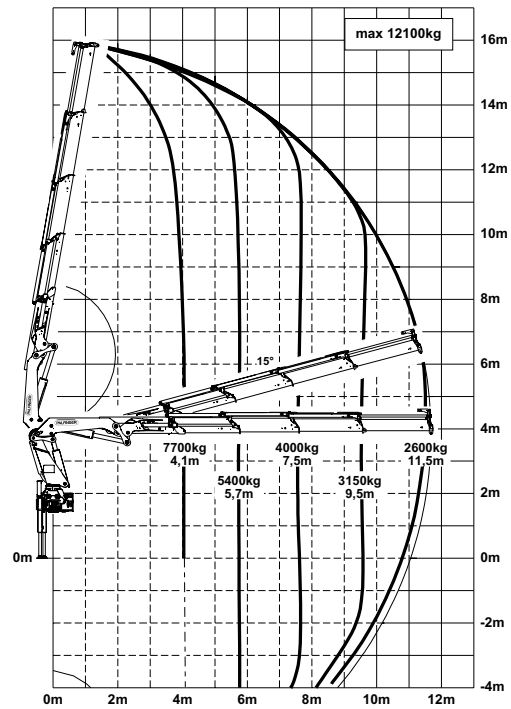
PK 36502

# HIGH PERFORMANCE

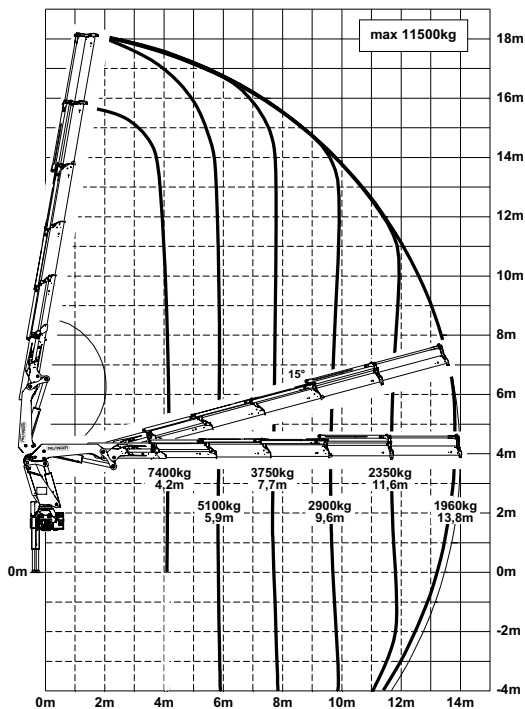
A



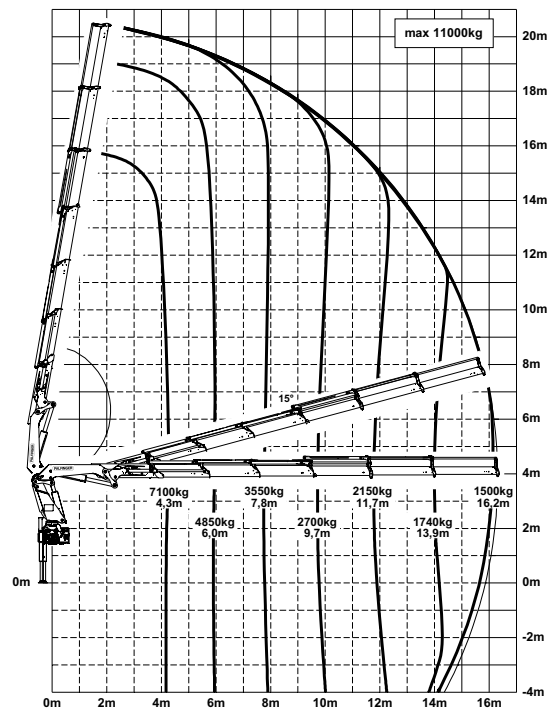
C



D



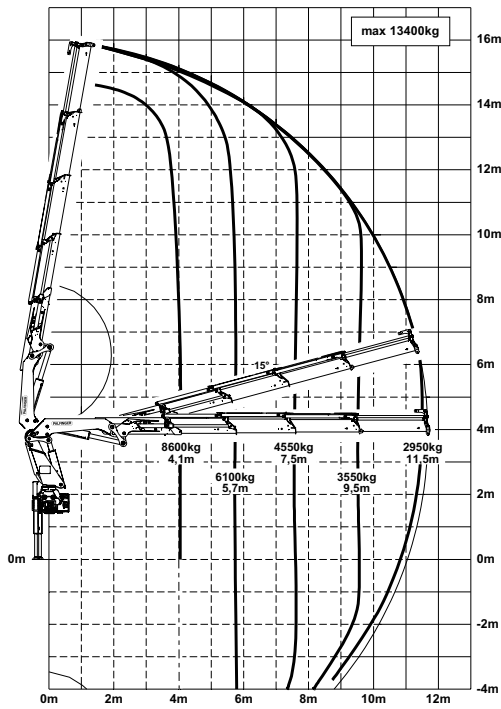
E



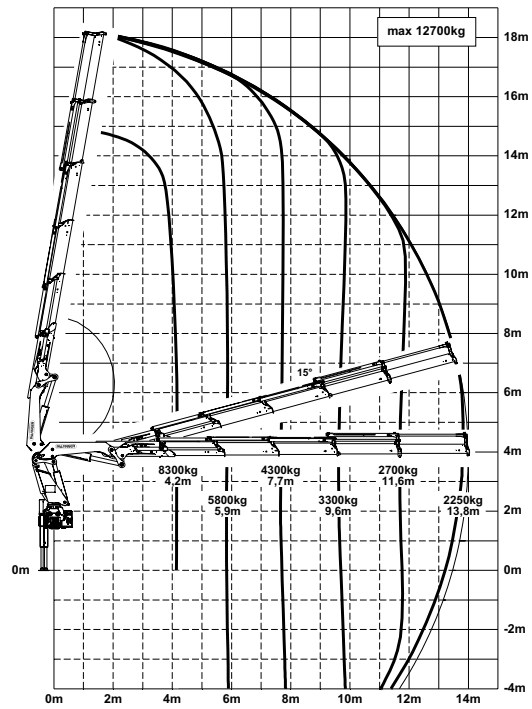
PK 41002 EH

# HIGH PERFORMANCE

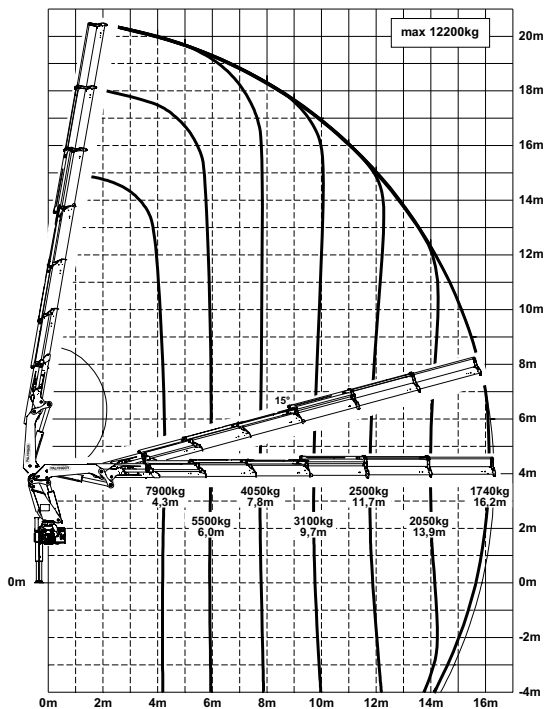
C



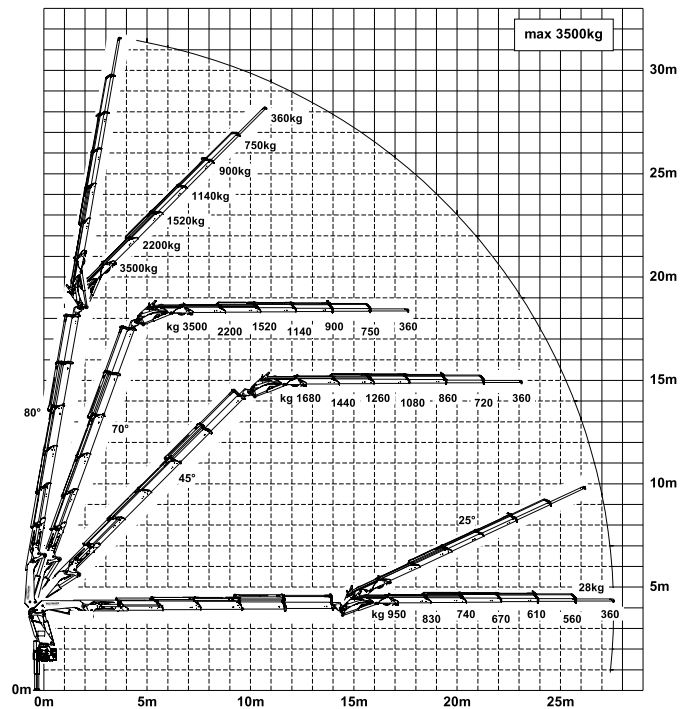
D



E



D PJ 100D JV1





KP-PK41/36502M2+FR

Certaines grues en photos dans ce document sont dotées d'équipements optionnels et ne correspondent pas au modèle standard. Des réglementations nationales spécifiques relatives à la configuration des grues sont à observer. Les dimensions ne revêtent pas un caractère contraignant. Sous réserve de modifications techniques, d'omissions et d'erreurs de traduction.

**PK 36502 | 41002 EH**

# **UN CONCENTRÉ DE PUISSANCE AVEC UN FAIBLE POIDS PROPRE ET UNE RENTABILITÉ ÉLEVÉE**

**LIFETIME EXCELLENCE**



# VASTE DOMAINE D'UTILISATION

- Haute stabilité de la valeur grâce à la technologie de revêtement
- De nouvelles applications sont possibles grâce au Power Link Plus
- Optimisation de la zone de travail grâce au dispositif HPSC
- Une polyvalence accrue grâce au Fly-Jib





# PREMIER CHOIX EN TERMES DE CONCEPTION ET DE PERFORMANCES



**Power Link Plus**  
Polyvalence d'utilisation

Le deuxième bras peut se relever de jusqu'à 15° au dessus du prolongement du premier bras permettant ainsi d'intervenir dans des espaces limités (ex : ouvertures de portes ou de fenêtre). Il permet de réaliser des travaux de levage exigeants, même dans les conditions les plus difficiles.



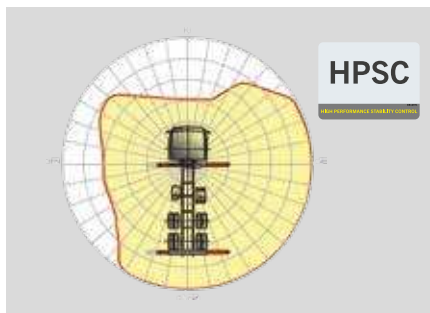
**Système d'extension requérant peu d'entretien**  
Réduction des temps de maintenance

Ce système de bras articulé doté de composants hydrauliques en matière synthétique spéciale et d'un revêtement KTL de haute qualité requiert bien moins d'entretien de la part de l'exploitant. Cela permet d'économiser du temps et de l'argent – et préserve l'environnement.



**Technologie de revêtement**  
Protection de surface au plus haut niveau

Le revêtement KTL est la pierre angulaire d'une parfaite protection de surface. Ensuite, les composants sont soit pourvus d'un revêtement dans la nouvelle installation de revêtement par poudrage, soit recouverts d'une peinture de finition bi-composant au moyen d'un robot de peinture. Grande stabilité de la valeur et excellente protection contre la corrosion, sur la totalité de la durée de vie de la grue.



**HPSC**  
Optimisation de la zone de travail

La flexibilité de positionnement des stabilisateurs offerte par l'HPSC (High Performance Stability Control System) permet une exploitation maximale de la force de levage. Le système permet aussi de travailler dans des espaces exigus.



**PAL 50**  
Confort et sécurité

La Paltronic 50 que PALFINGER propose est une électronique de commande pour les grues de série. Ce système électronique sur mesure pilote et surveille la grue et assure une facilité d'emploi et une sécurité accrues en service.



**Console de commande**  
Toutes les informations d'un seul coup d'œil

Toutes les informations importantes relatives à la grue sont visibles au poste de commande principal. Les heures de service sont comptées et visualisées sur un affichage numérique. Des leviers de commande ergonomiques et le pack éclairage proposé en option garantissent la sécurité et le confort, même dans de mauvaises conditions de visibilité.



**Extension à haute vitesse**  
Pour des interventions efficaces

L'extension à haute vitesse montée en série augmente la vitesse de déploiement du système de bras. Le fonctionnement de la grue est de ce fait nettement plus rapide et plus rentable.



**Design fonctionnel**  
Pratique et esthétique

Des capots synthétiques robustes protègent les composants de la grue de la saleté et des chocs améliorant à la fois l'esthétique de la grue et le confort de travail sur toute la durée de la vie de la grue.



**Radiocommande**  
En dialogue avec l'utilisateur

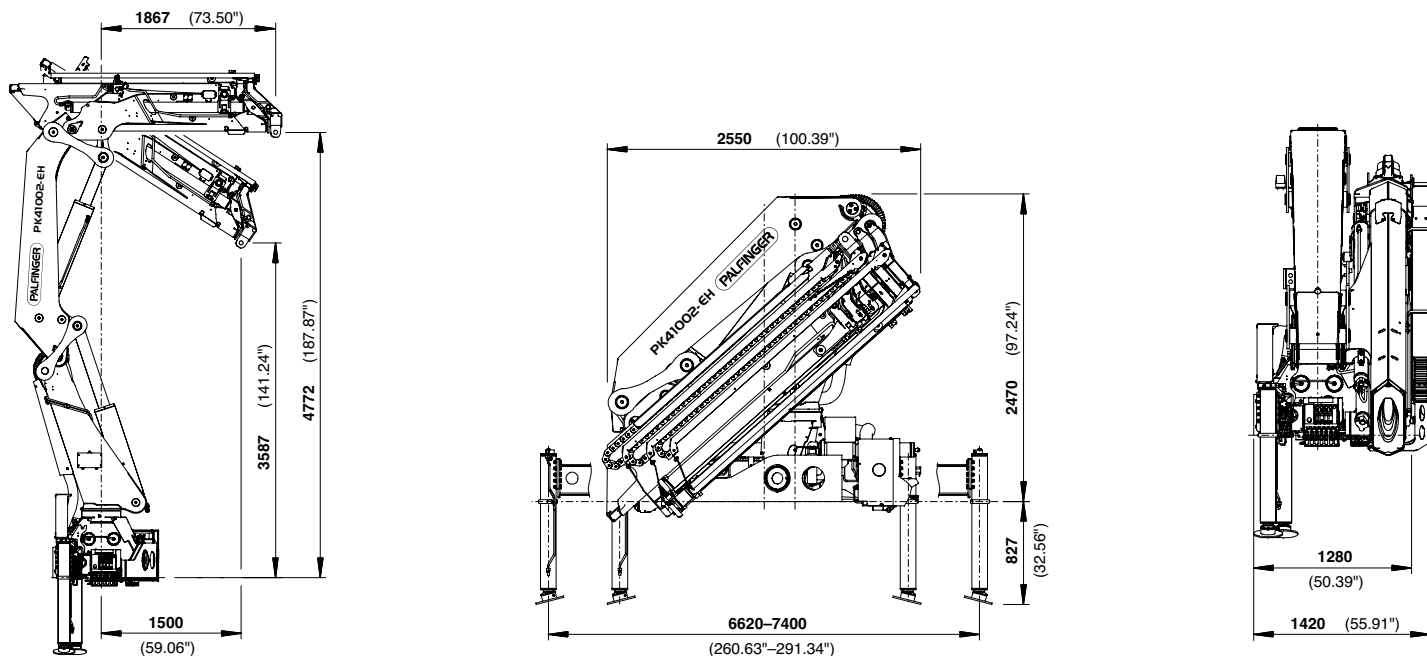
Les radiocommandes de PALFINGER sont équipées au choix de leviers linéaires ou en croix. Sur tous les modèles EH, un affichage à LED informe le conducteur de la grue sur les différents états de fonctionnement.

# DIMENSIONS PARFAITES

## Caractéristiques techniques

	PK 36502	PK 41002 EH
Couple de levage maximum	34,5 mt/338,5 kNm	38,4 mt/376,7 kNm
Capacité de levage maximale	13200 kg/129,5 kN	14600 kg/143,2 kN
Portée hydraulique maximale	16,3 m	16,3 m
Portée manuelle maximale	23,3 m	23,3 m
Angle de rotation	400 °	400 °
Couple de rotation	4,0 mt/39,2 kNm	4,0 mt/39,2 kNm
Ecartement des stabilisateurs (std./max.)	6,6 m / 7,4 m	6,6 m / 7,4 m
Espace nécessaire au montage	1,28 m	1,28 m
Largeur de la grue repliée	2,55 m	2,55 m
Pression d'utilisation maximum	320 bar	350 bar
Débit de pompe recommandé	de 60 l/min á 80 l/min	de 80 l/min á 100 l/min
Poids de la grue (std.)	3800 kg	3800 kg

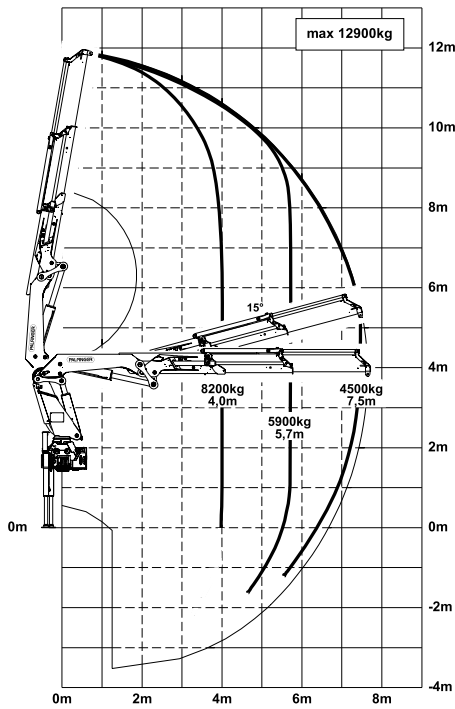
## DIMENSIONS



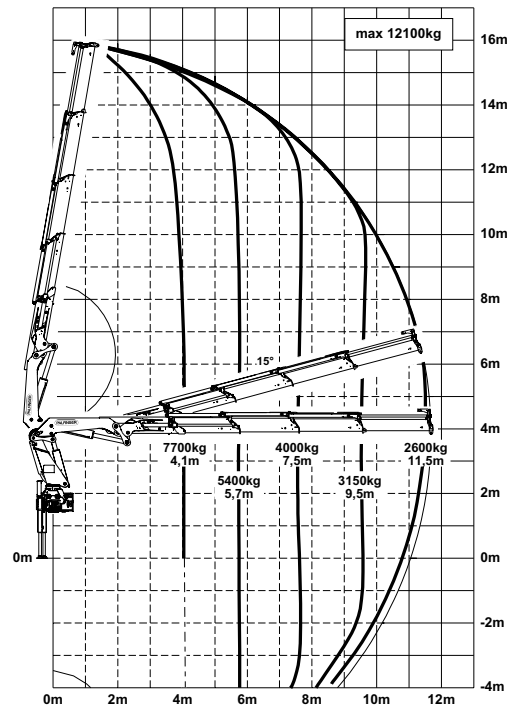
PK 36502

# HIGH PERFORMANCE

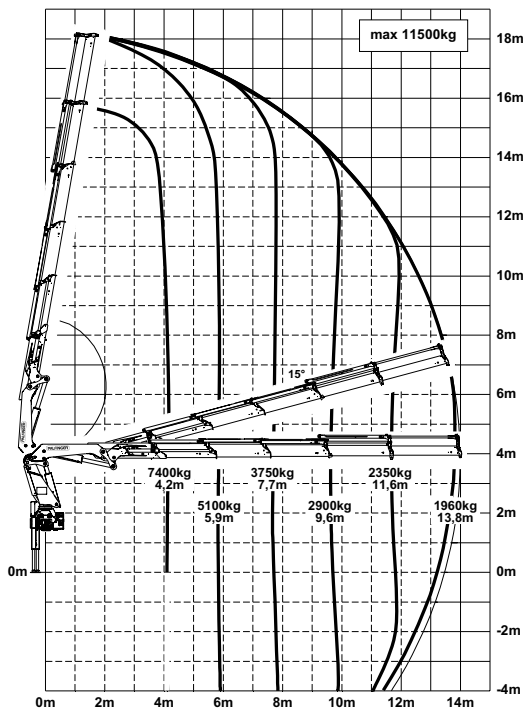
A



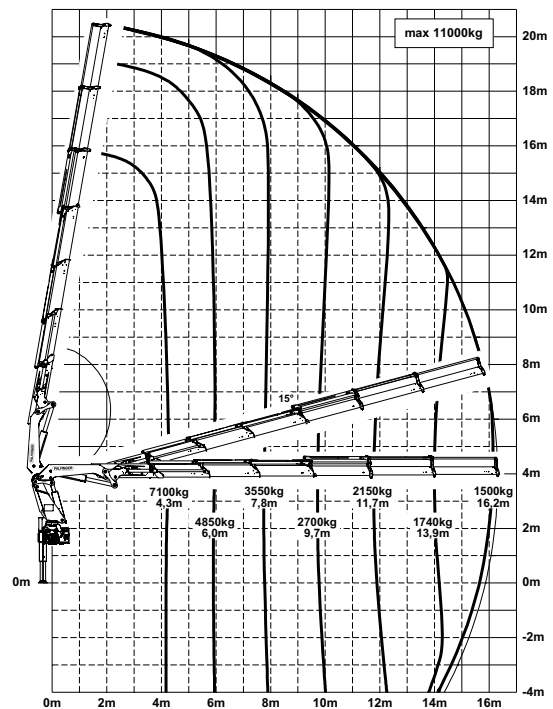
C



D



E







KP-PK41/36502M2+FR

Certaines grues en photos dans ce document sont dotées d'équipements optionnels et ne correspondent pas au modèle standard. Des réglementations nationales spécifiques relatives à la configuration des grues sont à observer. Les dimensions ne revêtent pas un caractère contraignant. Sous réserve de modifications techniques, d'omissions et d'erreurs de traduction.


**FMX 400**  
**6x4 SZM**

<b>FO-Nummer / OM-Nummer</b>	<b>Druckdatum</b>
3443-61-73664 / 16173664	
<b>Fahrgestellnummer</b>	<b>VIN-Nummer</b>
B-802726	
<b>Bauwoche</b>	<b>Neuste korrigierte Auslieferungstag</b>
201643	2016445 (JJWWT) <a href="#">details</a>
<b>Letztes Update</b>	
2016-10-06 (JJJJ-MM-TT)	
<p><b>Generelle Fahrgestellzeichnung * :</b></p> <ul style="list-style-type: none"> <li><a href="#">FM64T3HTX_1637.dxf.zip</a></li> <li><a href="#">FM64T3HTX_1637.pdf</a></li> </ul> <p><b>Tables</b> <b>Data Sheet :</b> <a href="#">fm64t3htx_global_engvt.pdf</a> *): See BEP function for chassis unique drawing.</p>	<p><b>Zusätzliche Zeichnung(en):</b></p> <ul style="list-style-type: none"> <li>POWER TAKE-OFF <a href="#">22885846_01.dxf.zip</a> <a href="#">22885846_01.pdf</a></li> <li>REAR FENDER <a href="#">3200301.dxf</a> <a href="#">3200301.pdf</a></li> <li>BODY ATTACHMENT <a href="#">3200308.dxf.zip</a> <a href="#">3200308.pdf</a></li> <li>TRAILER CONNECTION <a href="#">3200309_3.dxf.zip</a> <a href="#">3200309_3.pdf</a></li> <li>EXHAUST SYSTEM <a href="#">3200318.dxf</a> <a href="#">3200318.pdf</a></li> <li>CAB-DAY <a href="#">3200351[1].zip</a> <a href="#">3200351.pdf</a></li> <li>FMX Attachment points - Front mounted equipment <a href="#">FMX_Version4.zip</a> <a href="#">FMX_Version4_withFLS.jpg</a></li> </ul>
<b>Reifen vorne</b>	<b>Reifen hinten</b>
315/80R22.5 BRIDGESTONE M840 EVO	315/80R22.5 BRIDGESTONE L355 EVO

## Kundenanpassungen

Bezeichnung	Beschreibung	Change Description
S1053997	RFEC-S,RFL2695 (*) Parameter changes taken into account in information presented here: - Rear Frame Length (RFL) changed from 2175 mm to 2695 mm	<a href="#">Show</a>
16B19037	RTO NUMBER	

(\*) **WICHTIG:** Falls die Bestellung mit Kundenanpassungen gebaut wurde, kann die entgeltliche Spezifikation von der unten gezeigten abweichen. Bitte Rücksprache mit dem Händler/[lokaler Support](#) oder mit [TSSC](#) für zusätzliche Informationen.

 Latest updates

## Technische Spezifikation

ALLGEMEINES	
Variante	Beschreibung
URH	<a href="#">ohne Dachluke</a>
UDFFAM	ohne Abo, Kraftstoffsparassistent
BC-FMX	FMX model for Business Control
UVUPT	Vehicle uptime settings disabled
8AF	Market area Africa
T-PFLAT	<a href="#">Topographie überwiegend flach</a>
TC-CONST	<a href="#">Baustellenverkehr</a>
VW2550	<a href="#">Rückspiegel für Aufbaubreite 2550 mm</a>
CURV-L	<a href="#">Niedrige Kurvenintensität</a>
DIRT-HIG	<a href="#">Schmutzige Straßen, zu mehr als 40% Anteil</a>
UDFPOS	<a href="#">ohne Abonnement für Dynafleet Positioning</a>
UOFFROAD	<a href="#">ohne Baustellenpaket</a>
24-HDV	24-HDV New generation Volvo heavy vehicle
UDFMSG	<a href="#">ohne Abonnement für Dynafleet Messaging</a>
UPEPROT	ohne Fahrerschutzpaket
UVASSIST	Assistenzservice deaktiviert
<a href="#">FMX-DAY</a>	<a href="#">FMX Tagesfahrerhaus</a>
TYPE-FM	Baureihe FM
UADR	ohne ADR-Ausrüstung

ULEGC	Legislation check disabled for order
EU3	Abgasemissionen gem. Euro 3
F315-80A	VA-Reifen 315/80R22.5
UL-FUEL	<a href="#">ohne Tank links</a>
ULHE3	ohne Schneepflug
<a href="#">RC-ROUGH</a>	<a href="#">Für schlechte Straßen, raue Einsatzbedingungen</a>
<a href="#">RT-STEEL</a>	<a href="#">Stahlfelgen</a>
<a href="#">UPHTRI11</a>	<a href="#">Vinylsitze - hellgraue Textileinlagen &amp; rote Vinylseiten. Interieur: skylark/grau/schwarz</a>
UTACHO	Without tachograph
FM 64 T	FM 6x4 SZM
MIRSTDX	<a href="#">Beheizte Rückspiegel für Baustellen</a>
USWUR	Remote software upgrade disabled
ULHE4	ohne sonstige Beladungsausrüstung
ENG-VE13	12.8 litre six cylinder engine
D315-80A	AA-Reifen 315/80R22.5
FAL9.0	Vorderachslast max 9,0 t (technisch)
MA-BAS	Basic market adaptation
ALTI5500	Altitudes up to 5500 metres above the sea level
UDRIVE	ohne Fahrerkomfortpaket
UDFFUEL	<a href="#">ohne Abonnement für Dynafleet Fuel &amp; Environment</a>
UWVTA	Genehmigungsart: Einzelabnahme national
MFACTBEL	Main Factory Belgium
WB3900	Radstand 3900 mm
RAL26	Hinterachslast max 26 t (technisch)
UEGR	ohne Abgasrückführung
UWVTAPPR	Without Whole Vehicle Type Approval, EC
<a href="#">VH4.5</a>	<a href="#">Fahrzeug-Gesamthöhe 4,5 m</a>
6*4	Antriebsart 6x4
TRACTOR	Sattelzugmaschine
GCW100.0	Gesamtzuggewicht 100 t (technisch)
CHH-HIGH	Fahrgestellhöhe: HIGH (hoch; früher: STD)
<a href="#">STWPOS-L</a>	<a href="#">Linkslenkung</a>
COG-BAS	Schwerpunkthöhe normal
NR-BASIC	Standard Geräuschdämpfung
UADRC	ohne ADR-Klassifizierung
UAIRPACK	ohne Luftleitpaket
<a href="#">ESH-LEFT</a>	<a href="#">Auspuffrichtung links</a>
UASAFE	ohne Paket Aktive Sicherheit
<a href="#">R415S56</a>	<a href="#">415 Liter Stahltank rechts, D560</a>
ULSA	Without local sourcing
ULHE1	<a href="#">ohne Ladebordwand</a>
URESTING	ohne Kabinenpaket
ULHE2	<a href="#">ohne Kran</a>
<a href="#">AUSBAS</a>	<a href="#">Audio Basis: Radio mit CD-Player</a>
UDFDTM	<a href="#">ohne Abonnement für Dynafleet Driver Times</a>
FMX64T40	FMX 400 6x4 SZM
HIGHTR	CHH-STD, T-RIDE
UDRUT	ohne Treiber-Dienstprogramm-App
<a href="#">B-CONT</a>	<a href="#">Fzg. für Containerträger</a>
8WA-MSP	West Africa

**MOTOR**

<b>Variante</b>	<b>Beschreibung</b>
PRIM-MAN	<a href="#">Entlüftungspumpe mechanisch</a>
UOBDEP	Without OBD emission phase regulations
<a href="#">ACL1ST-S</a>	<a href="#">Zus. Feinfilter im Luftansaugsystem</a>
<a href="#">HS-BAS</a>	<a href="#">Hitzeschild Standard</a>
UADB	<a href="#">ohne AdBlue-Tank</a>
<a href="#">FCAP-L</a>	<a href="#">Tankdeckel (Kraftstoff &amp; Ad-Blue) abschließbar</a>
USPEEDDU	Geschwindigkeitsbegrenzer, 1 Geschwindigkeit
TURB-HD	Turbo heavy duty design
CPSR-FIX	Fixed coolant pump speed ratio
UDPFREGC	Without diesel particulate filter regeneration controls
ETOR2040	Engine torque range 1981 - 2040 Nm
UFUFF	Tankfüllstützen Basis
UWILDBAR	ohne Wildbar
OILS-ST	Steel oil sump

SPEED90	Geschwindigkeitsbegrenzer 90 km/h
ATL15	Umgebungstemperatur bis -15°C, unter -15°C max. 25 h/Jahr
<a href="#">D13A400</a>	Motor 12,8 L 400 PS/2000 Nm
FTANK-ST	Kraftstofftank, Material Stahl
UPADB	Without percentage of AdBlue filling in tank
TURBO-S	Turbo single stage
<a href="#">EBR-VEB</a>	<a href="#">Motorbremse Volvo Engine Brake</a>
STRAP-P	Tankhaltebänder lackiert
UEAS	ohne Abgasnachbehandlung
ULFUEL	ohne Tank links
<a href="#">AIRIN-HI</a>	<a href="#">Luftansaugung hoch</a>
FUELTS56	Tank, D-Form, Höhe 560 mm
FTCL-BAS	Kraftstofftank, normale Bodenfreiheit
UFTI	ohne interne Tankverbindung
UADTP	<a href="#">ohne AdBlue Tank</a>
USPLIMS	Without speed limiter sensor
URSPED	ohne Fernbedienung Geschwindigkeitsbegrenzer
USCRS	Without SCR system equipment
EASO-H	Horizontal orientation of the aftertreatment system
FUEFE2LW	Dopp. Kraftstofffilter am Motor, groß (für schlechte Kraftstoffqualität) mit Wasserabscheider
UTFUEL	ohne temporären Tank
XFUEL50	Auftanken mit 50 Liter extra Kraftstoff
ATU-VH	Umgebungstemperatur über +40°C, bei mehr als 25 Stunden/Jahr
UFUEQWH	ohne beheizte u. isol. Kraftstoffleitungen
EAP-LHD2	Light heavy duty engine application (std pistons and corrosion resistant valve seats)
DIESEL	Diesel-Kraftstoff
<a href="#">CRUISEC</a>	<a href="#">Cruise Control (Tempomat)</a>
FAN-VICE	El. temperature controlled cooling fan
UAUXFUEL	ohne Kraftstoff-Filterheizung
UEXST	<a href="#">ohne vertikalen Auspuff</a>
EXD-LEFT	Auspuffrichtung nach links
UEXSH	ohne Berührungsschutz, Auspuff
EM-EC01	Abgasemissionen gemäss Euro 3
CCV-O	Offene Kurbelgehäuseentlüftung
UADTC	ohne Abdeckung für AdBlue-Tank
UOBDEC	Without high emission level consequences
<a href="#">BUGNET</a>	<a href="#">Insektenschutz vor dem Kühler</a>

#### ELEKTRIK, BELEUCHTUNG, INSTRUMENTE

<b>Variante</b>	<b>Beschreibung</b>
<a href="#">DRL-LED</a>	<a href="#">Tagesfahrlicht LED, "V-Licht"</a>
<a href="#">BBOX-L</a>	<a href="#">Batteriekasten links</a>
<a href="#">HORN-F1S</a>	<a href="#">Jericho-Horn / Druckluftfanfare (einfach, frontmontiert)</a>
USRL	<a href="#">ohne Arbeitsbeleuchtung seitlich/hinten</a>
UAESW	<a href="#">ohne extra elektronische Schalter</a>
UHWSS	<a href="#">ohne Kollisionswarnung</a>
<a href="#">INST-MED</a>	<a href="#">Instrumente Medium mit Fahrer Informations-Farbdisplay 4"</a>
<a href="#">SID-BAS</a>	<a href="#">Zweites Fahrer-Info-Display, einfarbig</a>
UTESP	<a href="#">ohne Telematik Fahrertool</a>
ULOADIND	ohne Ladeanzeige
UINFOT	ohne Vorbereitung für Infotainment
<a href="#">TGW-PK</a>	<a href="#">Vorbereitung Telematics Gateway</a>
UASL	<a href="#">ohne Fernscheinwerfer oben</a>
URPLCR	ohne Positionslampen hinten/oben am Fahrerhaus
UALARMB	<a href="#">ohne Alarmanlage</a>
UHLADJ	ohne Leuchtweitenregelung
UEIDLESD	ohne automatische Motorabschaltung
CALI-BAS	Basic calibration of tacho. & speedometer
UBATTREC	ohne Batteriepulsgerät
ULSS	ohne Spurhalteassistent
HORN-ELS	Single electrical front horn
<a href="#">BBCHAS1</a>	<a href="#">7-poliger Anschluss für Aufbau</a>
UDRID	Without telematics driver ID with USB
UWLC	<a href="#">ohne Arbeitsbeleuchtung</a>
UDAE	Without vehicle data analysis equipment
UREMCON	ohne Drahtlose Fernbedienung
UIMMOBIL	keine Wegfahrsperre

ULCS	ohne Spurwechselunterstützung
UBULBKIT	ohne Ersatzbirnen und -sicherungen
UTAMA	Without tachograph market area preparation kit
UAHS	ohne automatische Scheinwerferschaltung
UBEPREP	ohne el. Vorbereitung, Kipper
UWLAMP	<a href="#">ohne Arbeitsbeleuchtung</a>
UMAPR	Without map region for nvigation
USOUTLET	ohne el. Anschluss im Schlafabteil
SAS-INFO	Funktion Servicebenachrichtigung
AUDWB1	Audio wavebands FM 87,5-108,0 MHZ, AM 522-1611 KHZ
<a href="#">TD-BAS</a>	Anhängerererkennung ohne LED-Sensor
SI-SPEED	Speedometer instrument, odometer
UTGRAPH	Without tachograph
UAMPL	Ohne Zusatz-Verstärker
UCLSTAT	ohne Abbiegelicht
UAIP	Without audio integrated handsfree phone
UACON	Without USB audio communication connector
UBUPMON	ohne Rückfahr-Monitor
AUD-CDB	Radio with CD player
EWT4600	Equivalent wheelbase turning, 4600 mm
UPHONE	ohne Telefon
DETECT-S	Rauchmelder
TL-BAS	Standard Rückleuchten
UDRIVL	ohne Fernscheinwerfer
UAUXL	ohne Vorbereitung
BATTD128	Battery dencity, 1.28 acid solution
<a href="#">ECBB-BAS</a>	<a href="#">El. center für Aufbau, ohne BBM</a>
UDISL	keine optionale, zweite Displaysprache (Englisch voreingestellt)
UKEYB	ohne Tastatur
UTAS	Without tachograph
URESTS	ohne Konturmarkierungen am Fahrgestell
UBAMAFRE	<a href="#">Standard - Batterien</a>
UARL	ohne flexible Leselampen
TLB-BAS3	Fender mounted tail lamp bracket
UANTCB	Ohne Dachantenne und Vorbereitung für CB-Funk
<a href="#">SPK-DADO</a>	6 Lautsprecher, Armaturenbrett + Türe
UXCON	Without audio AUX Line in connector
<a href="#">HLP-ST2</a>	<a href="#">Scheinwerferschutz, Stahlnetz</a>
<a href="#">BUPALARM</a>	<a href="#">Rückfahralarm</a>
UARSL	ohne einstellbare Geschwindigkeitsbegr.
ULAMPIN	ohne Inspektionslampe
USPOTP	<a href="#">ohne Verkabelung für extra Scheinwerfer</a>
UAUXSW	ohne Verkabelung für extra Schalter
BATTAMP	Batterieanzeige im Display (Volt und Ampere)
UDAS	ohne Fahrerwarnsystem
HL-ASYMR	Rechtsassymetrisch
URTOLL	ohne Vorbereitung für OBU
BLIGHT-B	Normales Bremslicht
UFMS	ohne Anschluss für fremde FMS
TWEETER	Hochtöner im Armaturenbrett
POSLMP-W	Two white front roof mounted position lamps (end outline marker lamps, LED on FH)
WWF-ALC	Windscreen washer fluid with alcohol additive
<a href="#">2BATT170</a>	<a href="#">2 Batterien, 24V/170 Ah</a>
24V	Electrical system 24V
SPG-KM	Tacho km/h
HL-BAS2	<a href="#">Halogen-Scheinwerfer, schwerer Einsatz</a>
UESTAID	ohne Starthilfe
MSWI-C	<a href="#">Hauptschalter am Fahrgestell</a>
24AL110B	Lichtmaschine 110A/3080W
UFOGLAMP	ohne Nebelscheinwerfer
<a href="#">BEACON-P</a>	<a href="#">Verkabelung für Rundumkennleuchte</a>
UHLCLEAN	ohne Scheinwerfer-Reinigungsanlage
DIFL-FRA	Displaysprache 1: Französisch
UIDLAMP	ohne Identifikationslampen
MARKL-SR	Markierleuchten hinten und seitlich
UASSIST	Ohne Assistenzschalter

UARLIG	ohne zus. Rücklichter
URSENSW	ohne Regensensor
<u>INLI-BAS</u>	<u>Innenbeleuchtung Standard</u>
UALCOLOC	ohne Alcolock

**ANTRIEBSSTRANG**

<b>Variante</b>	<b>Beschreibung</b>
<u>TRAP-BAS</u>	<u>Standardgetriebe</u>
<u>AMSO-AUT</u>	<u>Manuelle Schaltung in Aut.-Modus</u>
GSS-AGS	Automatisierte Getriebebeschaltung, Schalthebel am Sitz
TP-DIST	I-Shift Software: Distribution (Verteilerverkehr)
UASO	ohne Kriechgänge
TC-MAOH2	Getriebeölkühler, Luft/Öl, hohe Leistung
DL-FULL	Differential lock between axles and wheels
<u>APF-ENH</u>	<u>Nebenantriebsfunktionen für I-Shift, erweitert</u>
<u>PTR-DH</u>	<u>Nebenantrieb (schnell), getriebeseitig, Anschluß: 1 DIN hinten für Pumpe (max. 600 Nm)</u>
RTH3210F	Antriebsachse RTH3210F, Nabenvorgelege
TPTT600	Nebenantrieb am Getriebe, Leistung max. 600 Nm
PTOTRA-S	einfacher Nebenabtrieb a. Getriebe
CS43B-O	<u>Einscheiben-Kupplung, Durchm. 430 mm</u>
TTOR-B	Getriebeausgangsdrehmoment: Basis
URSO	ohne Multispeed-Rückwärtsgänge
<u>AVO-ENH</u>	<u>Zusatzprogramm Off-Road</u>
UPVT	<u>ohne Topographie-Information</u>
UEPTT	ohne Motornebenantrieb
HRED-V	Hub reduction rear axle
<u>AT2612F</u>	<u>I-Shift AT2612F, automatisiertes 12-Gang Getriebe, max. 2.600 Nm</u>
TRA-AMT	Automated mechanical gearbox
PROPS-L	Prop. Shaft Large
RAT3.97	Antriebsachsübersetzung 3,97 : 1
PSM1	Propeller shaft manufacturer Dana Spicer
UPTER	ohne Nebenantrieb hinten am Motor
UPTOENGR	Without rear engine mounted PTO

**BREMSEN**

<b>Variante</b>	<b>Beschreibung</b>
ATANK-ST	<u>Luftkessel Stahl</u>
UAUXPARK	<u>ohne extra Federspeicher</u>
TRBR-HCR	Anhängerstreckbremse reduzierter Druck
<u>PNPROT</u>	<u>Abdeckung, Druckluftkomponenten</u>
UESP	<u>ohne ESP</u>
PBREL-M	Manual parking brake release
UTBRA	Without tag axle brake dimension
PDC-OFF	Druckluftzentrale aussen/vorne
URETARD	ohne Retarder
TBH-COL	Spiralschläuche, Aufliegeranschlüsse
UTRBSTRE	ohne Automatische Streckbremse
BF-DRCAS	Trommelbremsen, Gußmaterial
FBRA175	Front axle brake lining 175 mm
UAUXATNK	ohne extra Lufttank
TCP-BMC	Haltebogen (Stahl) für Traileranschlüsse hinter Fhs.
RBRA200	Drive axle brake lining 200 mm
UCLUAIRC	Druckluftkompressor ohne Kupplung
TEC-DET	Stromkabel abnehmbar, für Auflieger
<u>TBC-EC</u>	<u>Anhänger/Aufliegeranschluss EG std</u>
TREL7-7	El. Anschluss für Auflieger/Anhänger, 7+7-polig
UEBSPACK	<u>ohne elektronisches Bremssystem</u>
UPBRAD	Without pusher axle disc brake dimension
UTABS	ohne Spannungswandler für ABS
UTRACON	ohne Spannungswandler für Anhänger
TRBRAKE	Trailer brake valve
BSYS-CON	Konventionelles Bremssystem
<u>2COMP900</u>	<u>Luftkompressor 2-Zyl 900 l/min</u>
UTBRD	Without tag axle brake
ABS	ABS-Bremsen
<u>DBRDUST</u>	<u>Bremsabdeckung Antriebsachse</u>
<u>BRAKE-ZV</u>	<u>Volvo Z-Nocken-Trommelbremsen</u>
ATNK-GEN	Air tank capacity, standard

UFBREG	ohne Regelventil für VA
SIL-BRV	Schalldämpfer, Bremsventile

**ACHSAUFHÄNGUNG UND LENKUNG**

<b>Variante</b>	<b>Beschreibung</b>
U1TAC	<a href="#">ohne Nachlaufachse</a>
<a href="#">STGW-ADJ</a>	<a href="#">Lenkradverstellung Standard</a>
FAA10	
STW-D450	Lenkraddurchmesser 450 mm
UTAXLE	ohne Nachlaufachse
<a href="#">RADD-TR2</a>	Hinterachsaufhängung T-RIDE breit (90 mm Blattbreite), zwei Achsen angetrieben
<a href="#">PSP-FIX</a>	Lenkhilfspumpe mit fixem Durchfluss
ULDFA	ohne Achslastverteilung VA
PSS-SING	Einkreis-Servolenkung
ULIFT	ohne Liftachse
URALIM	ohne Achslastbegrenzer
FAT-RIG	Konventionelle Vorderradaufhängung
U1PAC	Without first pusher axle capacity
<a href="#">STWM-BAS</a>	Lenkrad Standard
UPAXLE	ohne Vorlaufachse
FA-HIGH	Normale Vorderachshöhe
URSTS	ohne Lenkung
UACTST	ohne Volvo Dynamic Steering
<a href="#">BL-EQL</a>	<a href="#">Gleiche Achslastverteilung bei HA-Aggregat</a>
UAUXPSP	ohne zusätzliche Servolenkungspumpe
URVCERT	Without vehicle certification, road
UTAAXLIF	ohne liftbare Antriebsachse
UBCYLPRO	ohne Bremszylinderschutz
STG20.0	Steering gear ratio 20.0

**RAHMEN, FEDERUNG UND RÄDER**

<b>Variante</b>	<b>Beschreibung</b>
<a href="#">SWCP-T</a>	<a href="#">temporäre Reserveradbefestigung</a>
<a href="#">FSM-LUB</a>	<a href="#">Federbolzen VA mit Schmiernippel</a>
TD315-80	AA-Reifen 315/80R22.5
UWMT	Without tag axle rim material
UTWT	Without tag axle wheel type
UWTDP	Without wheel and tyre diameter on pusher axle
SPWT-F	Ersatzrad mit Reifen wie Vorderachse
UFRF	ohne Freie Rahmenseiten vorne für Kran
FSI-LEAF	Front leaf suspension
PROTC-I	Improved corrosion protection level
UWCAP	ohne Radkappen
UFUP	ohne Unterfahrschutz vorne
UTMPR	Without pusher axle tyre
TMD-BRID	Bridgestone drive axle tyre
UPTT	Without pusher axle tyre tread
<a href="#">INFLAHOS</a>	<a href="#">20 m Reifenfüllschlauch</a>
<a href="#">FIL-TXEB</a>	Innenrahmen Getriebe bis hinter HA-Aufh.
<a href="#">RFEC-B</a>	<a href="#">Rahmenende abgeschrägt</a>
WTDD22.5	Drive wheel and tyre inner diameter 22.5 inches
UWTTM	Without tag axle wheel and tyre mounting
WMF-ST	Stahlfelgen für Vorderachse
UGAUGETP	ohne Reifendruckmesser
WTA-TL	tubeless tyres
WSTUD-S	Kurze (normale) Radbolzen
UMRUP	ohne Unterfahrschutz hinten
USUPS	ohne Trittstufen im seidl. Unterfahrschutz
URESTRUP	ohne Konturmarkierungen am Unterfahrschutz
URUP	ohne Unterfahrschutz hinten
RST-MUL	Konventionelle Blattfedern hinten
RSS-LEAF	Blatt/Parabelfederung hinten
URSTAB	ohne Stabilisator hinten
UWTDT	Without tag axle wheel and tyre inner diameter
WMD-ST	Stahlfelgen für Antriebsachse
WDD900	Felgen 9.00-22.5 auf Antriebsachse
WDF900	Felgen 9.00-22.5 auf Vorderachse
UWDT	Without tag axle wheel dimension

UTIREPM	ohne Reifendrucküberwachung
TF315-80	VA-Reifen 315/80R22.5
UTMT	Without trailing axle tyre
TR-AFR2	Tyre region Central Africa
UASF	Without air suspension driving level feature
<a href="#">GUARD-EH</a>	<a href="#">Schutz unter Motorölwanne</a>
URUPP	ohne Position für Unterfahrschutz
URSLS	ohne Verstellbereich, Luftfederung hinten
XMBRR-B	Basic rear crossmember closing
UTRTT	Without tag axle tyre tread
RSAP-BAS	Normale Federung hinten
UFALIM	ohne Achslastbegrenzer, Vorderachse
USUSPLEV	ohne Höhenverstellung
XMBT-S	Strong transmission crossmember
FRAME300	Rahmenprofilhöhe 300 mm
<a href="#">FST-PAR3</a>	<a href="#">Parabelfederung vorne verstärkt</a>
FSS-LEAF	Parabelfederung vorne
FSTAB2	Stabilisator vorne, mittelsteif
<a href="#">RFL2175</a>	<a href="#">Rahmenlänge hinten 2175 mm</a>
USUP	ohne seitlichen Unterfahrschutz
UFRACLOS	ohne Rahmenabdeckung
TXMB4827	Transmission crossmember web location (main 4827)
FST8080	<a href="#">Rahmenstärke 8,0 mm</a>
UTWP	Without pusher axle wheel type
UWDP	Without pusher axle wheel dimension

## FAHRERHAUS UND AUFBAU

<b>Variante</b>	<b>Beschreibung</b>
UWRITEP	ohne Schreibbrett
UCPARKC	ohne integrierte Standklimaanlage
<a href="#">DST-CF1</a>	<a href="#">Komfortsitz Fahrer</a>
CABH165	Cab height 165 cm
UCERTLAB	Without certification labels
URHATCH	Without roof hatch
UAWINDR	ohne Rückfenster
UREFL	ohne Rückstrahler
AMIR-WB	Weitwinkelspiegel beidseitig
UACCBKRT	<a href="#">ohne Dachbogen</a>
UEMIEMBL	ohne Emissionstypschild
UAMIRF	ohne Frontspiegel
UADFS	ohne extra DIN-Schacht f. oberes Frontfach
TRIM-RB	Innenbezüge Vinyl, grau
<a href="#">PST-BAS1</a>	<a href="#">Beifahrersitz basis</a>
UROSIL	ohne Dachschildbeleuchtung
PUBL-GBR	Publikationen Englisch
USLCP	<a href="#">ohne Schaltkonsole für Schlafabteil</a>
UACU	Without additional climate unit
UADROOF	ohne Dachspoiler
UWARNTRI	ohne Warndreiecke
UETSBOX	ohne Aufbewahrungsfach auf Motortunnel
UBEDNET	ohne Rückhaltesystem vor Liege
MPLA-ENG	Manufacturing plate, English version
USIGN	ohne L-Schild
FMUDE-B	Kotflügelverlängerung VA, normal
XINS-CAB	Zus. Wärmeisolierung für Fahrerhaus
UEBHEAT	ohne Motorvorwärmung
UCPR	ohne Schutzplatte für Fahrerhaus
UWRNLAMP	ohne Warnlampe
USBPREPS	ohne Gurtstraffer
UTBR	ohne Werkzeugkasten rechts
USBPREDS	ohne Gurtstraffer
<a href="#">1103WHIT</a>	<a href="#">1103WHIT Winterweiss</a>
<a href="#">PAICS-B</a>	<a href="#">Lackierungsniveau basis</a>
ULADDER	ohne Leiter
UWARVEST	ohne Warnweste
UAIRBAG	ohne Airbag
UTABLE	ohne faltbaren Tisch an der unteren Liege

UOLMAT	<a href="#">ohne Auflage für Matratze</a>
DLAY-BAS	<a href="#">Basic dashboard layout</a>
URLS	<a href="#">ohne Stauraum unter der Liege</a>
UVANMIR	<a href="#">ohne Schmink/Rasierspiegel</a>
DIMPLATE	<a href="#">Schild für Kupplungsmaß</a>
TOP4	<a href="#">Transmission oil STD 1273,15. Thick synthetic oil. Needs filtering and cleaned transmission.</a>
SBD-BAS	<a href="#">Sicherheitsgurte, schwarz</a>
UADH	<a href="#">ohne Dachspoilerhöhe</a>
<a href="#">PUBS-FRA</a>	<a href="#">Zusätzl. Ausgabe des Fahrerhandbuchs in Französisch</a>
<a href="#">ISUNF-B</a>	<a href="#">Innere Sonnenblende, Basis</a>
UAUXFS	<a href="#">ohne zusätzlichen Fußtritt</a>
USIMC	<a href="#">Without sim card</a>
<a href="#">CSPU-S</a>	<a href="#">Eine offene Ablage (hinter Deckel)</a>
UARMREST	<a href="#">ohne Armlehnen</a>
<a href="#">TOOLKIT</a>	<a href="#">Bordwerkzeug komplett</a>
USIGNS	<a href="#">ohne "Green and Safe"-Schild</a>
<a href="#">CU-MCC</a>	<a href="#">Klimaanlage, manuelle Temperaturregel.</a>
<a href="#">RCABS-M</a>	<a href="#">Fhs.-Federung hinten mechanisch</a>
<a href="#">FCABS-M</a>	<a href="#">Fhs.-Federung vorne mechanisch</a>
<a href="#">ISUNS-DS</a>	<a href="#">Seitliche Sonnenblende, Fahrerseite</a>
<a href="#">UTBUNK</a>	<a href="#">ohne obere Liege</a>
DTRI-RAV	<a href="#">Armaturenblettfarbe Raven (schwarz)</a>
UADSIDE	<a href="#">ohne Seitenteile Fhs. f. Spoilersatz</a>
<a href="#">UROHO</a>	<a href="#">FH: Sky window / Notausstieg. FM: ohne Dachluke/Fenster</a>
URUS	<a href="#">ohne Aufbewahrungsfächer hinten/oben</a>
<a href="#">CTILTP-M</a>	<a href="#">Manuelle Kippvorrichtung Fahrerhaus</a>
FMAT-RU2	<a href="#">2 Gummifußmatten, verlängerte Seiten</a>
UCFAFS	<a href="#">ohne zus. Aufstieg vorne</a>
<a href="#">BUMP-HD</a>	<a href="#">Stahlstoßfänger verstärkt für schwere Einsatzbedingungen</a>
AMIR-S30	<a href="#">Close view mirror on passenger side, radius 300 mm</a>
UREFS	<a href="#">ohne Konturmarkierungen am Fahrerhaus</a>
<a href="#">JACK-20T</a>	<a href="#">Wagenheber verstärkt, 20 t, 240-465 mm</a>
UPARKH	<a href="#">ohne Standheizung</a>
<a href="#">EXTL-BAS</a>	<a href="#">Ausstattungs niveau, außen: Basis</a>
SUPH-VT	<a href="#">Sitzbezüge, Mix Vinyl/Textil, schwarz/rot</a>
UKEYF	<a href="#">Without radio communication channel</a>
<a href="#">SUNV-H</a>	<a href="#">Sonnenblende außen</a>
ULBK	<a href="#">ohne untere Liege</a>
HCC-EXT	<a href="#">Nicht verschließbare Frontklappe</a>
USTUC	<a href="#">ohne Staufächer unter Fahrerhaus</a>
UCLEQ	<a href="#">ohne Scheibenreiniger</a>
UBUMPSP	<a href="#">Stoßfänger ohne Spoiler</a>
UIDLMPSP	<a href="#">ohne Schalter für ID-Lampen</a>
UADCHAS	<a href="#">ohne Seitenverkleidung</a>
UMICROWV	<a href="#">ohne Mikrowelle</a>
UGUARDW	<a href="#">ohne Steinschlagschutz, Frontscheibe</a>
UCABSIGN	<a href="#">ohne Globetrotterlogo</a>
<a href="#">LOCK-MAN</a>	<a href="#">Manuelle Türverriegelung</a>
GRABHI-B	<a href="#">Handgriff für Einstieg, Stahl</a>
UCOFMAK	<a href="#">ohne Kaffeemaschine</a>
WLIFT-ME	<a href="#">Mechanische Fensterheber</a>
UMATTRES	<a href="#">ohne Matratze unten</a>
UBOTTLEH	<a href="#">ohne Flaschenhalter</a>
RUSTP-T	<a href="#">Voller Rostschutz für Transport</a>
<a href="#">GLAS-TIN</a>	<a href="#">Scheiben getönt</a>
UREFRIG	<a href="#">ohne Kühlbox</a>
UADCF	<a href="#">ohne Kantenverlängerung, Seitenverkleidung</a>
SBP-BAS	<a href="#">Sicherheitsgurt Beifahrer, schwarz</a>
UARMRU	<a href="#">ohne Armlehnenbezug</a>
UMATINS	<a href="#">ohne Teppich</a>
USAFETYB	<a href="#">ohne Safe</a>
UAIDKIT	<a href="#">ohne Erste-Hilfe-Satz</a>
UAWINDS	<a href="#">ohne Seitenfenster</a>
FMUD-AS	<a href="#">Kotflügel Vorderachse mit Antispray-Einlage</a>
USIDESTP	<a href="#">ohne Aufstieg</a>
LANG-EF	<a href="#">Schilder Englisch/Französisch</a>

UAS	ohne extra Regale
UDFHFP	<a href="#">ohne Dynafleet Positioning + Service</a>
<a href="#">FIREXT3S</a>	<a href="#">Feuerlöscher Schwedisch/Englisch</a>
TOWF-HD1	<a href="#">Zentrale Abschleppvorrichtung, verstärkt</a>
UCSPL	
UXSEACAB	Without extra cab sealant material for dust tightness
UTBL	ohne Werkzeugkasten links
DGLAS-H	Türfenster, Glas gehärtet
<a href="#">CABPT-R1</a>	Durchführung Fahrerhausdach, Fahrerseite
EMBL-MO	Embleme/Typbezeichnung ab Werk montiert

**SONSTIGES**

<b>Variante</b>	<b>Beschreibung</b>
UWHCHOCK	<a href="#">ohne Unterlegkeil(e)</a>
UTAIL	<a href="#">ohne Vorbereitung für Ladebordwand</a>
U5WLUB	<a href="#">ohne SK-Schmierung</a>
RDECK	<a href="#">Alu-Riffelblech hinter Fahrerhaus (SZM)</a>
URAMP	<a href="#">ohne Aufliegereinweiser</a>
<a href="#">5WH190</a>	<a href="#">Sattelkupplungshöhe 190 mm + Unterbau</a>
UHBAT	<a href="#">ohne Lochbild für Aufbau</a>
<a href="#">5WM-ISOH</a>	<a href="#">Unterbau f. SK L-Profil/ISO 90 mm hoch</a>
UTMP	ohne Position für AHT
ULCL	ohne Aufbaulänge
RFC-2	Fender & front underrun calc. exempted from EC front underrun and anti-spray requirem (NG3 off-road)
UPSCAT	ohne Gelenkwellenfänger
5WLM-B	<a href="#">Sattelkupplung, Wartungsniveau: normal</a>
UHPG	ohne Hydraulikpumpe hinten am Getriebe
KPSIZE90	Königszapfen 3,5 Zoll (90 mm)
UHPE	ohne Hydraulikpumpe am Motor
UNIF-TRA	Standard SZM
UFFEND	<a href="#">ohne Kotflügel für 2. VA</a>
UWHCP	<a href="#">ohne Position, Unterlegkeil(e)</a>
UCRANEPK	<a href="#">ohne Rahmenvorbereitung für Kran</a>
UCOUPLIN	keine Anhängerkupplung
UCHAINS	ohne Schneeketten
UCROSSRE	ohne Kreuzverstärkung hinten
URFCAR	ohne Kotflügelhalterung am Fhs
FWPN500	<a href="#">Sattelvormmaß -500 mm</a>
RMUDF-AS	Spritzlappen an Antriebsachse mit Antispray-Matte
<a href="#">RFEND-B</a>	<a href="#">Gummikotflügel dreiteilig</a>
<a href="#">5WT-JOHD</a>	<a href="#">Schwerlastsattelkupplung Jost JSK 38-C</a>
CHAGH-BL	Black chassis grab handles
ULCHF	ohne Aufbauhöhe
UTOWTYPE	ohne Anhängertraverse
<a href="#">RFH-BAS</a>	Montagehöhe Kotflügel hinten - Standard
UTOWMBR	keine Anhängertraverse
FACT-BEL	Fabrik Belgien
UFFTP	ohne Höhe, Kotfl. 2. VA
<a href="#">TOWR-ONE</a>	<a href="#">Abschleppvorrichtung hinten</a>
7900MM	Frame length 7900 mm
UFFQP	Without second front axle quarter fender mounting position
UTCIND	Ohne Verriegelungsprüfung für Auflieger, elektronisch
UHOOKSC	ohne Aufhängungshaken für Ketten
URBA	ohne Aufbaubefestigungen hinten
SDC-BAS	Steering demand calculation according to internal requirements
UFBA	<a href="#">ohne Aufbaubefestigungen vorne</a>

**List of warnings/errors (0 message):****No restrictions violated**

Application version: 147, EDB library version: 305.0.0 Elapsed: 2.40 seconds Built:Aug 22 2016, 12:43:21