

SCANIA

PK32080

SCANIA P410 B6X4HZ


NOUVEAU

SUR COMMANDE



DÉTAIL INFORMATION DE L'OFFRE

Détail d'emplacement

Köstendorf, 5203 - Autriche 

Distributeur

PALFINGER EMEA GmbH



Disponibilité

Sur commande

Type produit

nouveau

Email du distributeur

sales@palfinger.com

Numéro de téléphone du distributeur

004366488345792

PK 32080

**TECHNIQUE ROBUSTE
ET FIABLE AVEC UN
MAXIMUM DE MOBILITÉ**

LIFETIME EXCELLENCE



LIFETIME EXCELLENCE

Les grues de manutention PALFINGER se distinguent de par leur cycle de vie plus long. Elles sont les plus rentables et les plus fiables sur la durée de vie totale du produit, de la recherche de solutions jusqu'à la revente.

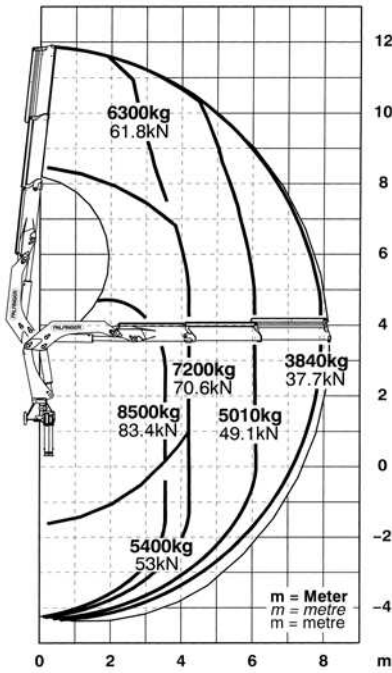
- **Des solutions mieux adaptées**
- **Une plus grande efficacité**
- **Une meilleure ergonomie**
- **Un entretien simplifié**
- **Une plus grande fiabilité**
- **Un meilleur respect de l'environnement**
- **Une plus grande maniabilité**
- **Une meilleure valeur de revente**



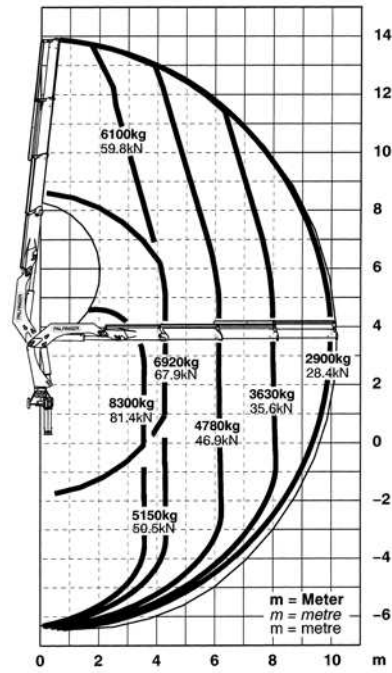
PK 32080

HIGH PERFORMANCE

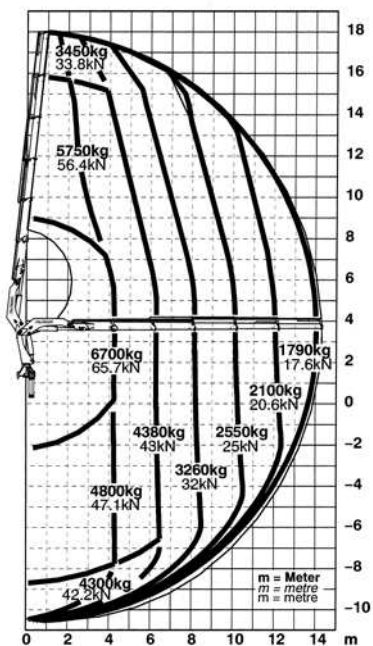
A



B



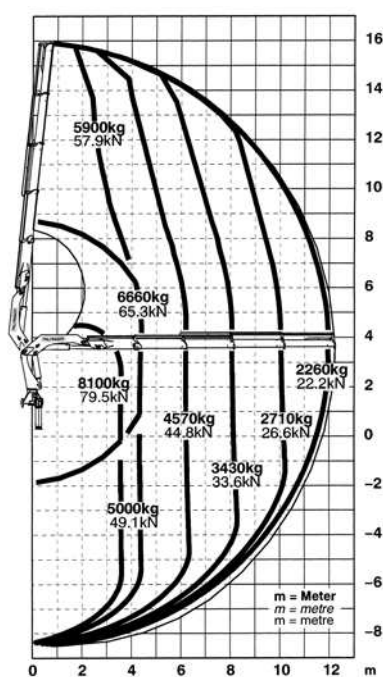
D



Les portées indiquées sont basées sur le bras principal formant un angle de 20° par rapport à l'horizontale et ne sont pas des maximums.

Forces de levage

C



3,5 m	8500 kg / 83,4 kN	A
4,2 m	7200 kg / 70,6 kN	
6,0 m	5010 kg / 49,1 kN	
7,9 m	3840 kg / 37,7 kN	

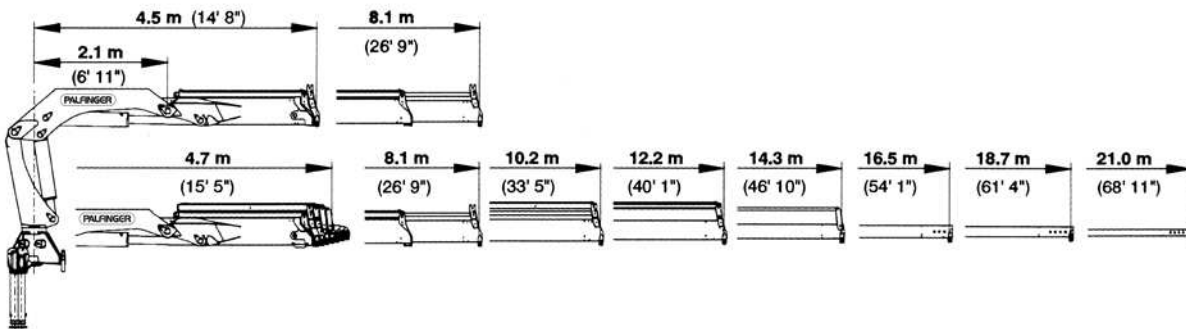
3,6 m	8300 kg / 81,4 kN	B
4,3 m	6920 kg / 67,9 kN	
6,1 m	4780 kg / 46,9 kN	
8,0 m	3630 kg / 35,6 kN	
9,9 m	2900 kg / 28,4 kN	
11,9 m*	2340 kg / 23,0 kN	
14,0 m*	1920 kg / 18,8 kN	
16,2 m*	1300 kg / 12,8 kN	
18,4 m*	900 kg / 8,8 kN	
20,8 m*	600 kg / 5,9 kN	

3,6 m	8100 kg / 79,5 kN	C
4,4 m	6600 kg / 64,7 kN	
6,2 m	4570 kg / 44,8 kN	
8,0 m	3430 kg / 33,6 kN	
10,0 m	2710 kg / 26,6 kN	
11,9 m	2260 kg / 22,2 kN	
14,0 m*	1760 kg / 17,3 kN	
16,2 m*	1300 kg / 12,8 kN	
18,4 m*	900 kg / 8,8 kN	
20,8 m*	600 kg / 5,9 kN	

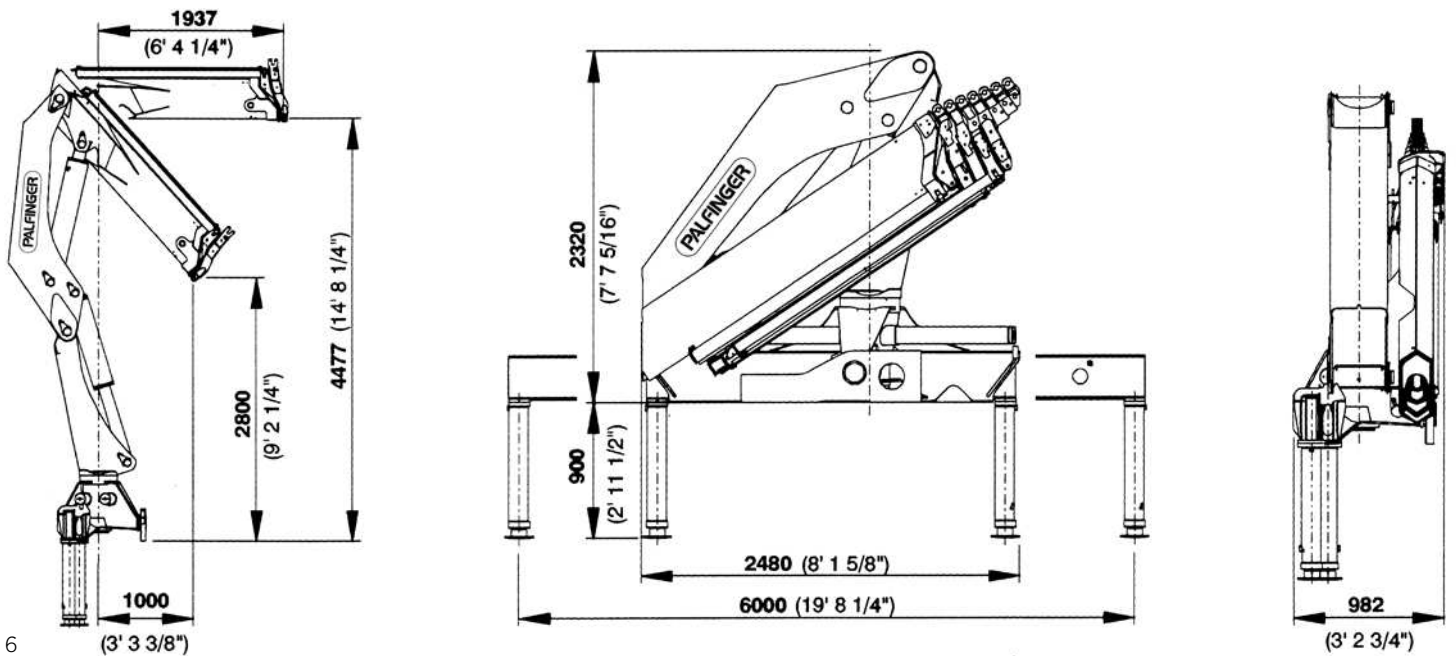
4,3 m	6700 kg / 65,7 kN	D
4,4 m	6420 kg / 63,0 kN	
6,3 m	4380 kg / 43,0 kN	
8,1 m	3260 kg / 32,0 kN	
10,1 m	2250 kg / 25,0 kN	
12,0 m	2100 kg / 20,6 kN	
14,0 m	1790 kg / 17,6 kN	
16,1 m*	1300 kg / 12,8 kN	
18,4 m*	900 kg / 8,8 kN	
20,7 m*	600 kg / 5,9 kN	

DIMENSIONS PARFAITES

NOMBREUSES EXTENSIONS



DIMENSIONS



Caractéristiques techniques

EN 12999 H1-B3

PK 32080

Couple de levage	30,4 mt/298,2 kNm
Capacité de levage maximale	8500 kg/83,4 kN
Portée hydraulique maximale	14,3 m
Portée mécanique maximale	21,0 m
Portée maximale (avec fly-jib)	24,9 m
Angle de rotation	400°
Couple de rotation	3,8 mt/37,3 kNm
Portée	8,1 m
Ecartement des stabilisateurs (std./max.)	6,0 m/6,0 m
Espace nécessaire au montage	0,97 m
Largeur grue repliée	2,5 m
Pression d'utilisation	300 bar
Débit de pompe recommandé	50 l/min
Poids de la grue (std.)	3130 kg

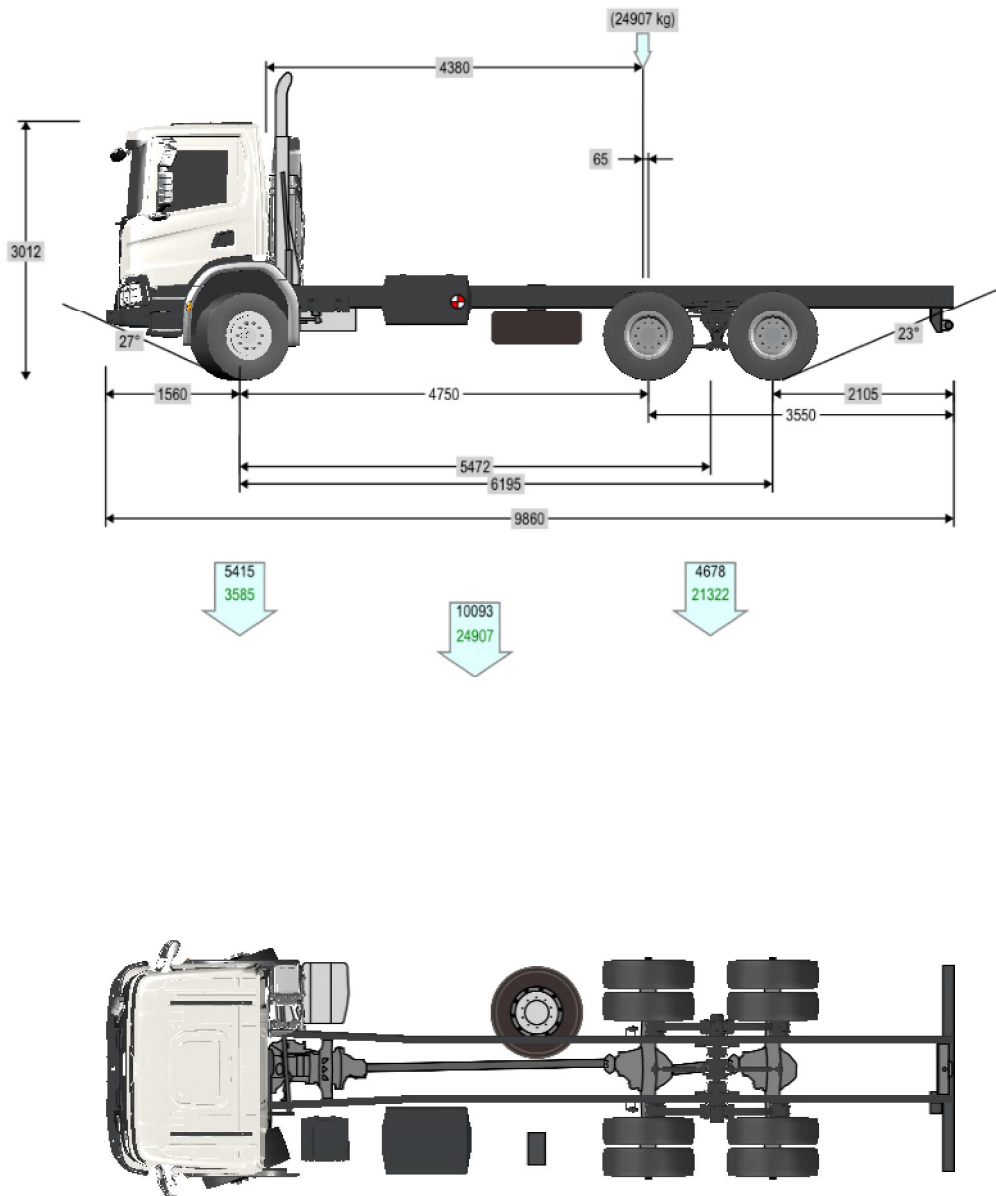
KP-PK32080M2+FR

Certaines grues en photos dans ce document sont dotées d'équipements optionnels et ne correspondent pas au modèle standard. Des réglementations nationales spécifiques relatives à la configuration des grues sont à observer. Les dimensions ne revêtent pas un caractère contraignant. Sous réserve de modifications techniques, d'omissions et d'erreurs de traduction.

Offer no. P410 B6X4 for Flatbed and crane PALFINGER
Issued by François LECHAT
Remark

Customer QGMI 2021
Date 25/05/2021

Only to be used as a guideline. Subject to changes.



Offer no. P410 B6X4 for Flatbed and crane PALFINGER
Issued by François LECHAT
Remark

Customer QGMI 2021
Date 25/05/2021

Only to be used as a guideline. Subject to changes.

Transport task

Fuel properties Diesel, 350 ppm sulphur (840 kg/m³)

Vehicle specification

Chassis type B6X4HZ
Engine DC13 140, 410 hp (Euro 3)
Gearbox GRSO905
Shift program OptiCruise
Axle gear RBP835
Axle gear ratio 4,72
Cab type CP14L
Bumper Protrusion 150, without FUP
Roof air deflector Without
Side air deflector Without
Axle distance 4750
Max. weight technical Front 9000 (4X28 AM600T)
Max. weight technical Rear 26000 (13000+13000) (2X41 + 2X48 BT300B AD500TZP)
Differential lock With
Rear overhang 3550
Fuel tanks
Right side Without
Left side 300G
Location High
Exhaust outlet Vert. exhaust
Battery Left side
Side underrun protection Without
Frame edge protection Without
Front
Tyre 1 385/65R22.5 Construction All Goodyear, 22.5x11.75 (Steel)
Rear
Tyre 1 315/80R22.5 Construction Drive Goodyear, 22.5x9.00 (Steel)
Tyre 2 315/80R22.5 Construction Drive Goodyear, 22.5x9.00 (Steel)

Offer no. P410 B6X4 for Flatbed and crane PALFINGER
Issued by François LECHAT
Remark

Customer QGMI 2021
Date 25/05/2021

Only to be used as a guideline. Subject to changes.

Underrun protection

Round profile

Offer no. P410 B6X4 for Flatbed and crane PALFINGER
 Issued by François LECHAT
 Remark

 Customer QGMI 2021
 Date 25/05/2021

Only to be used as a guideline. Subject to changes.

Main configuration

Engine	DC13 140
Gearbox	GRSO905
Axle gear	RBP835
Axle gear ratio	4,72
Drive wheel dimension	315/80R22.5

Max. performance

Route

Max. hp per tonne

Lowest reverse speed [km/h]	1,7
-----------------------------	-----

Gradeability [%]

Startability Acc. to EC 1230/2012 [%]

Startability [%]

Cruising speed performance

Gross train weight [kg]

Cruising speed [km/h]

Average speed [km/h]

Time [min]

Gear engaged

Engine revs [r/min]

Gradeability [%]

Acc. 0 to cruising speed [s]

Fuel consumption

Fuel cons. [l/100 km]	
Fuel cons. (avg.) [l/100 km]	*
AdBlue cons. [l/100 km]	*
Total fuel cons. (avg.) [l/100 km]	*
Total AdBlue cons. (avg.) [l/100 km]	*
Average speed [km/h]	*

Electric Range

Range (km)

Emission

Total CO2 (avg.) [g/(ton*km)]	*
-------------------------------	---

Height [mm]

Cab:

Roof	3012 (2955)
Boarding step	635 (579)

Frame:

Front axle	1128 (1071)
Rear axle	1113 (1050)

Ground clearance [mm]

Front axle	387 (367)
Rear axle (driven)	326 (294)
Bumper lowest part	478 (422)
Fuel tanks Left side	617 (558)
Spare wheel carrier	485 (425)
Side skirt	*

Angles [°]

front incidence angle (approach angle)	27 (24)
rear incidence angle (departure angle)	23 (21)

Offer no. P410 B6X4 for Flatbed and crane PALFINGER
Issued by François LECHAT
Remark

Customer QGMI 2021
Date 25/05/2021

Only to be used as a guideline. Subject to changes.

Weights [kg]	Front Truck	Rear	Total
Chassis weight*	5282	4180	9462
Extra weight (Chassis)	83	413	496
Equipment	50	85	135
Weight unloaded	5415	4678	10093
Payload	0	0	0
Weight loaded	5415	4678	10093
Max. weight	9000	26000	35000
Weight reserve	3585	21322	24907

* Chassis weight includes full fuel tanks and driver weight.

Offer no. P410 B6X4 for Flatbed and crane PALFINGER
Issued by François LECHAT
Remark

Customer QGMI 2021
Date 25/05/2021

Only to be used as a guideline. Subject to changes.

Offer no. P410 B6X4 for Flatbed and crane PALFINGER
Issued by François LECHAT
Remark

Customer QGMI 2021
Date 25/05/2021

Only to be used as a guideline. Subject to changes.

Inner radius	8089 mm
Kerb, radius	11915 mm
Wall, radius	12539 mm

