

MERCEDES

PK23500

MERCEDES AROCS 3340 6X4


NOUVEAU

SUR COMMANDE



DÉTAIL INFORMATION DE L'OFFRE

Détail d'emplacement

Köstendorf, 5203 - Autriche 

Distributeur

PALFINGER EMEA GmbH



Disponibilité

Sur commande

Type produit

nouveau

Email du distributeur

sales@palfinger.com

Numéro de téléphone du distributeur

004366488345792

TRUCK

Axes	6x4	Catégorie de charge utile	>26t
		Construction	Grues et benne

PK 23500 PERFORMANCE

MINIMAL DEAD WEIGHT AND GREAT OUTREACH

LIFETIME EXCELLENCE



LIFETIME EXCELLENCE

PALFINGER loader cranes are convincing due to their superior life-cycle performance. They are the most economical and also the most reliable over the entire product life. From solution finding to resale.

- **Better solutions**
- **Better efficiency**
- **Better ergonomics**
- **Higher availability**
- **More reliability**
- **Better ecology**
- **Higher serviceability**
- **Higher value retention**



SAFE AND EFFICIENT

With up to six hydraulic extensions and its impressive lifting moment the PK 23500 Performance is big at handling any job. Particularly safe and comfortable to control, it features three stabiliser spreads and – as an option – supports which can be swivelled up automatically.





RELIABLE IN ANY SITUATION

10 Highlights



Functional Design

Practical and attractive

Robust plastic covers protect crane parts against dirt and damage. Better appearance and increased operational comfort – during the entire lifetime.

Ergonomic crane control

All information at a glance

The operating levers for all crane functions are arranged ergonomically on the console. This facilitates comfortable, efficient working. The control console is mounted so that it is easy to service.



High Speed Extension

For efficient assignments

The High Speed Extension speeds up the extension boom system. Crane works faster and more efficiently.

Coating technology

Top quality surface protection at a glance

The KTL coating lays the foundation for a perfect surface protection. Afterwards the components are either coated in the powder-coating facility or are finished with a two-components-topcoat. High value retention and excellent corrosion protection for the whole life of a crane.



Hose equipment for accessories

Versatile and user-friendly

With this option you can provide the oil supply to accessories. The hoses are routed in compact troughs and plastic link chains. They are therefore very well protected.

Internally routed oil ducts

Maximum protection thanks to compact design

The internally routed oil passages make it possible to have a compact design for the extension system and ensure perfect protection from damage.



Outriggers

For optimum stability

The 4.8 m (15' 9") outrigger system installed as standard ensures good stability. As an option a 6.6 m (21' 9") telescopic outrigger is available. The pipework to the support cylinders is internally routed in the outriggers, providing a high level of protection from damage at all times. On request, the outriggers can be supplied with support cylinders that swivel up hydraulically through 180°.

Central lubrication

Optimised lubrication

For all grease points on the base frame.



PAL 50*

Comfort and safety

The PALTRONIC 50, PALFINGER offers the latest control electronics for the series production crane. The custom designed electronic operates and monitors the crane and offers more efficiency in use and safety.

Radio remote control*

Dialogue with the operator

PALFINGER remote control systems offer the options of linear levers or joysticks. An LED display provides the crane operator with information about various operating conditions.

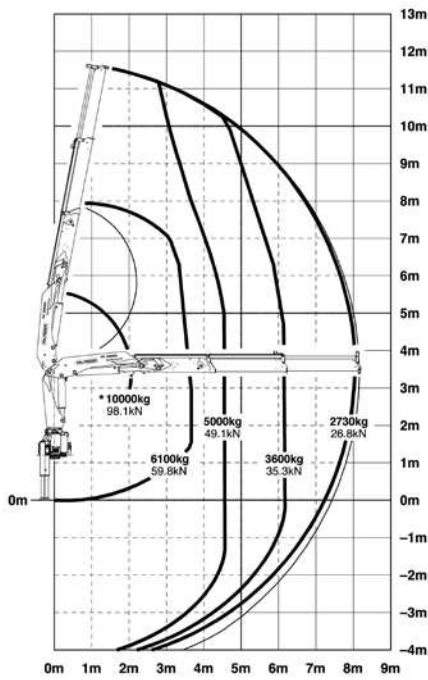


PK 23500

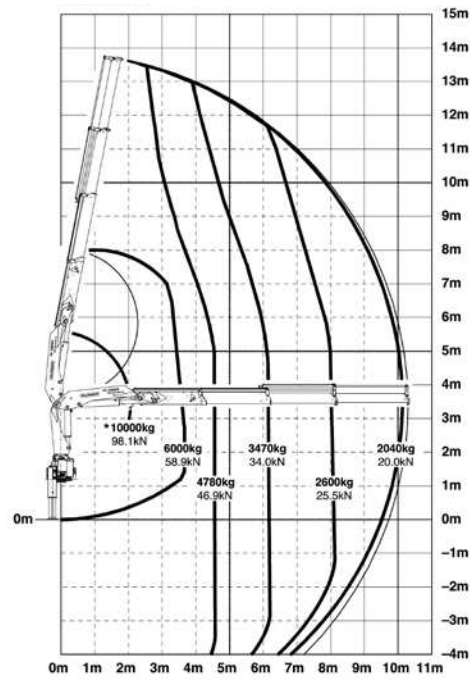
PERFORMANCE

The ideal working unit.

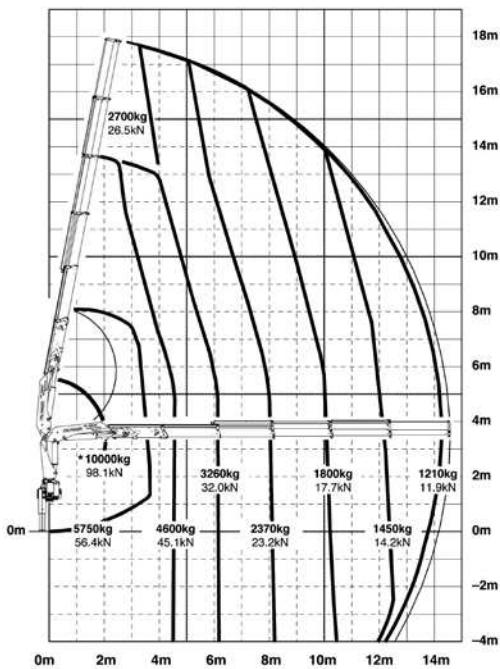
A



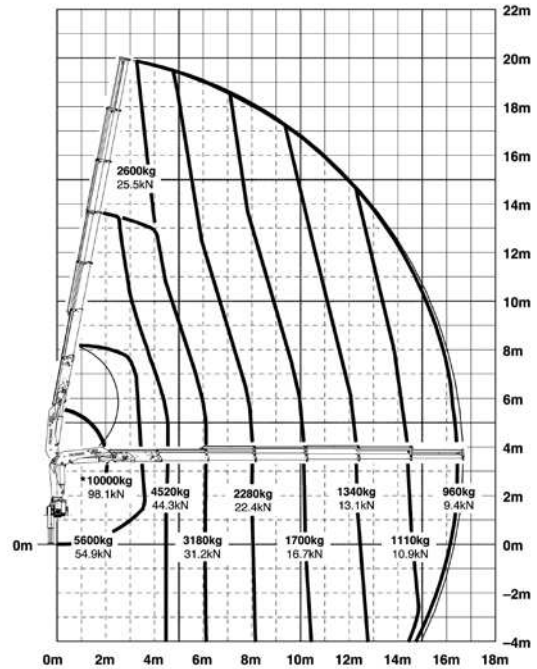
B



D



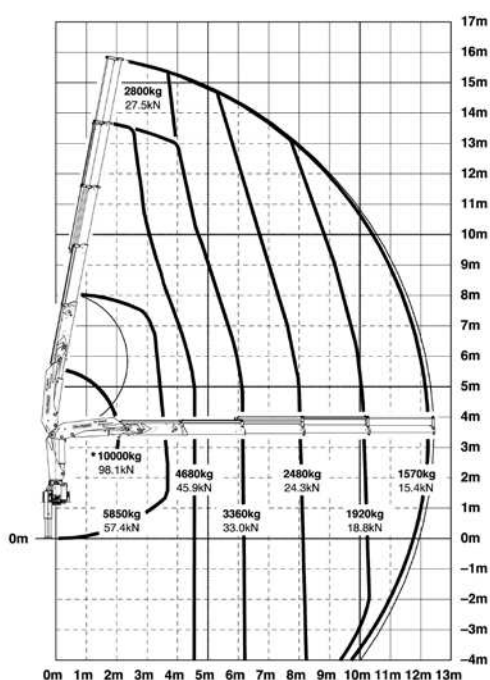
E



The outreaches stated are with a boom angle of 20° and are therefore not the maximum.

Lifting capacities

C



max.		6100 kg	13450 lbs	A
4.6 m	15' 1"	4900 kg	10800 lbs	
6.1 m	20' 0"	3600 kg	7940 lbs	
8.0 m	26' 3"	2730 kg	6020 lbs	

max.		6000 kg	13230 lbs	B
4.6 m	15' 1"	4780 kg	10540 lbs	
6.1 m	20' 0"	3470 kg	7650 lbs	
8.0 m	26' 3"	2600 kg	5730 lbs	
10.1 m	33' 2"	2040 kg	4500 lbs	
12.4 m*	40' 8"	1600 kg	3530 lbs	
14.6 m*	47' 11"	1310 kg	2890 lbs	
16.7 m*	54' 9"	1000 kg	2200 lbs	

max.		5850 kg	12900 lbs	C
4.6 m	15' 1"	4680 kg	10320 lbs	
6.1 m	20' 0"	3360 kg	7410 lbs	
8.0 m	26' 3"	2480 kg	5470 lbs	
10.1 m	33' 2"	1920 kg	4230 lbs	
12.3 m	40' 4"	1570 kg	3460 lbs	
14.5 m*	47' 7"	1280 kg	2820 lbs	
16.7 m*	54' 9"	1000 kg	2200 lbs	
18.7 m*	61' 4"	620 kg	1370 lbs	

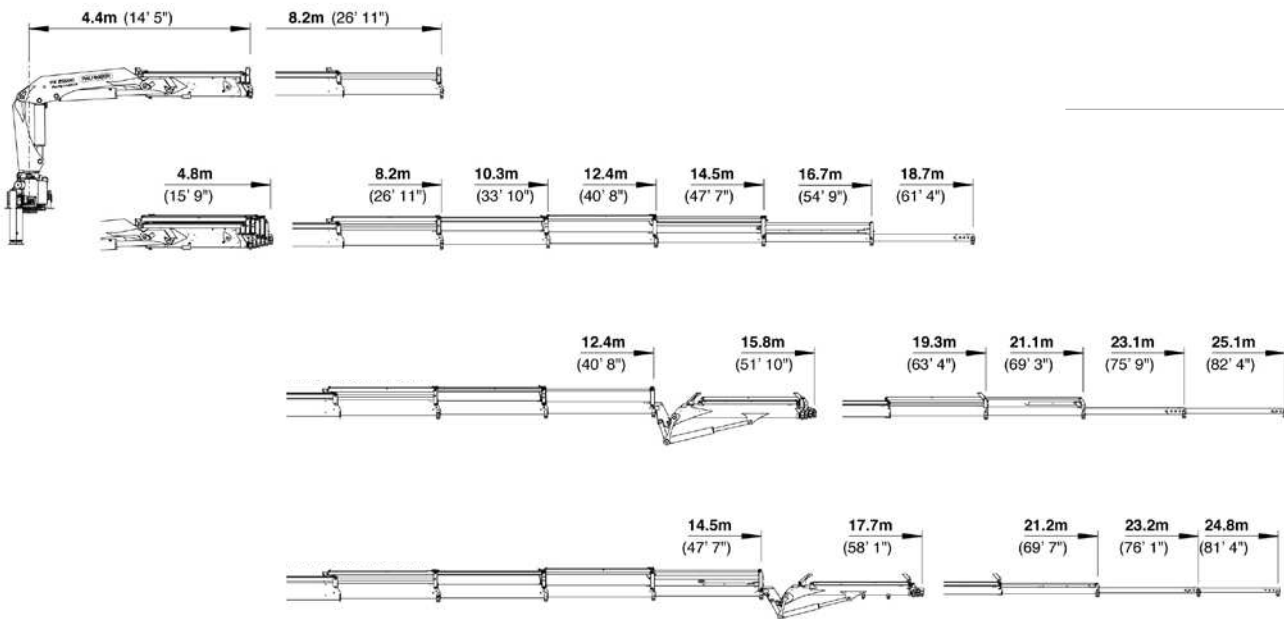
max.		5750 kg	12680 lbs	D
4.6 m	15' 1"	4590 kg	10120 lbs	
6.1 m	20' 0"	3260 kg	7190 lbs	
8.0 m	26' 3"	2370 kg	5220 lbs	
10.1 m	33' 2"	1800 kg	3970 lbs	
12.3 m	40' 4"	1450 kg	3200 lbs	
14.4 m	47' 3"	1210 kg	2670 lbs	
16.6 m*	54' 6"	1000 kg	2200 lbs	
18.6 m*	61' 0"	620 kg	1370 lbs	

max.		5600 kg	12350 lbs	E
4.6 m	15' 1"	4520 kg	9960 lbs	
6.1 m	20' 0"	3180 kg	7010 lbs	
8.0 m	26' 3"	2280 kg	5030 lbs	
10.1 m	33' 2"	1700 kg	3750 lbs	
12.3 m	40' 4"	1340 kg	2950 lbs	
14.4 m	47' 3"	1110 kg	2450 lbs	
16.5 m	54' 2"	960 kg	2120 lbs	
18.5 m*	60' 8"	620 kg	1370 lbs	

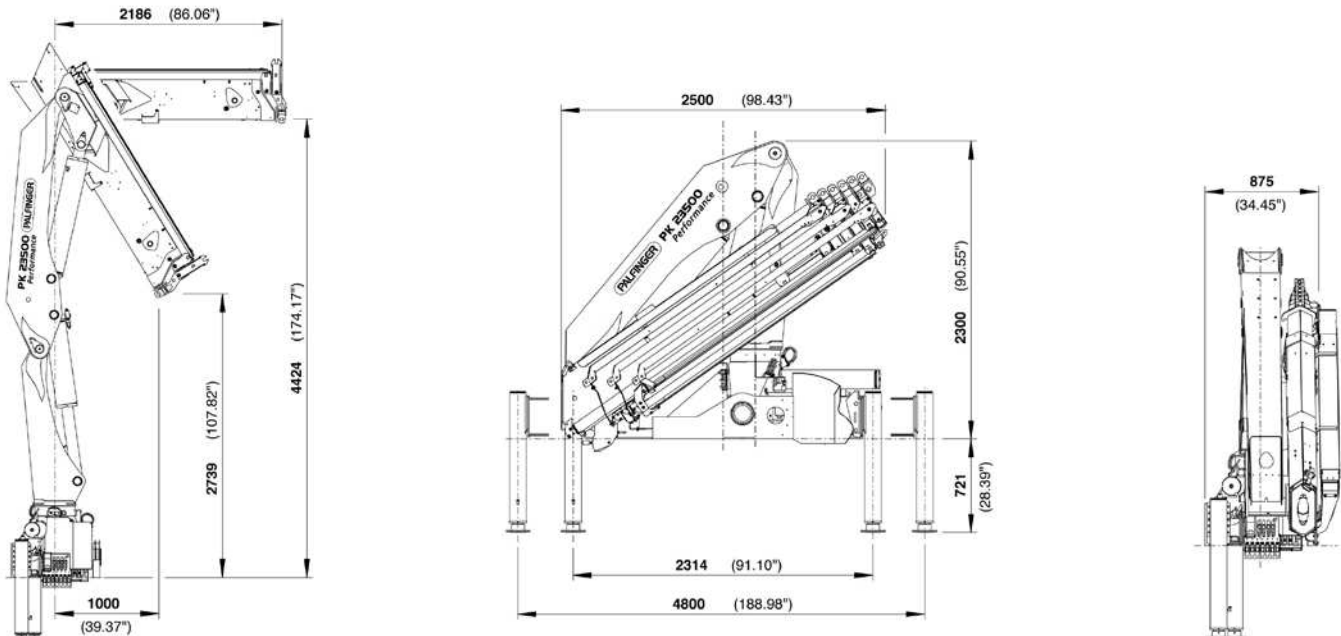
*mechanical extension

PERFECT DIMENSIONS

EXTENSION BOOM VARIATIONS



DIMENSIONS



Technical specifications

EN 12999 H1-B3

PK 23500

Max. lifting moment	23.0 mt/226.0 kNm	166630 ft.lbs
Max. lifting capacity	10000 kg/98.1 kN	22050 lbs
Max. hydraulic outreach	16.7 m	54' 9"
Max. manual outreach	18.8 m	61' 8"
Max. outreach (with fly-jib)	25.1 m	82' 4"
Slewing angle	400°	

PK 23500D PJ 040A

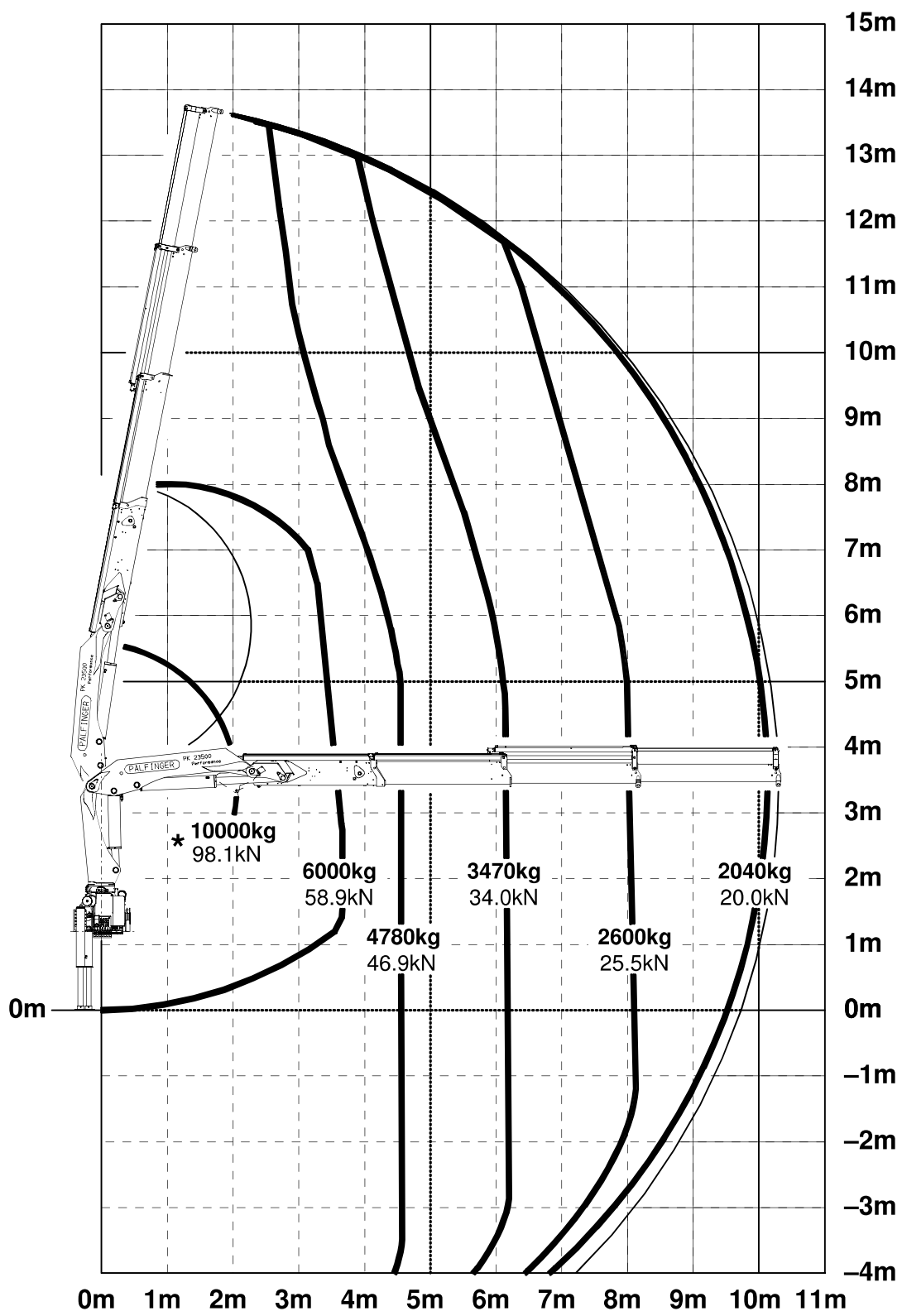
Slewing torque	2.8 mt/27.0 kNm	19910 ft.lbs
Outreach	8.2 m	26' 11"
Stabilizer spread standard	4.8 m	15' 9"
Stabilizer spread max	6.6 m	21' 9"
Fitting space required	0.88 m	2' 11"
Width folded	2.5 m	8' 2"

PK 23500C PJ 060B

Max. operating pressure	300 bar	4350 psi
Recommended pump capacity	from 50 l/min to 75 l/min	13.2 US gal./min 19.8 US gal./min
with RC- and LS-system	from 65 l/min to 80 l/min	17.2 US gal./min 21.1 US gal./min
Dead weight standard crane	2346 kg	5170 lbs

KP-PK23500M2+EN

Cranes shown in the leaflet are partially optional equipped and do not always correspond to the standard version. Country-specific regulations must be observed. Dimensions may vary. Subject to technical changes, errors and translation mistakes.



Schwerlastgehänge
 * Heavy load attachment
 La suspension de charge lourde

Konstruktionsänderungen vorbehalten, fertigungstechn. Toleranzen müssen berücksichtigt werden.
 Subject to change, production tolerances have to be taken into account.
 Sous réserve de modifications de conception. Les tolérances relatives à la technique de production doivent être prises en considération.

Einstufung: H1/B3 nach EN12999
 Classification: H1/B3 in EN12999
 Classement: H1/B3 en mesure EN12999

PK 23500 PERFORMANCE

POIDS PROPRE MINIMAL ET GRANDE PORTÉE

LIFETIME EXCELLENCE



LIFETIME EXCELLENCE

Les grues de manutention PALFINGER se distinguent de par leur cycle de vie plus long. Elles sont les plus rentables et les plus fiables sur la durée de vie totale du produit, de la recherche de solutions jusqu'à la revente.

- **Des solutions mieux adaptées**
- **Une plus grande efficacité**
- **Une meilleure ergonomie**
- **Un entretien simplifié**
- **Une plus grande fiabilité**
- **Un meilleur respect de l'environnement**
- **Une plus grande maniabilité**
- **Une meilleure valeur de revente**



SÉCURITÉ ET EFFICACITÉ

Avec jusqu'à six extensions hydrauliques et un couple de levage impressionnant, la PK 23500 Performance joue à chaque intervention dans la cour des grands. En plus de ses commandes très sûres et pratiques, elle dispose de trois largeurs de stabilisation et de stabilisateurs automatiquement relevables (en option).





FIABILITÉ EN TOUTE SITUATION

10 Highlights



Design fonctionnel

Pratique et esthétique

Des capots synthétiques robustes protègent les composants de la grue de la saleté et des chocs améliorant à la fois l'esthétique de la grue et le confort de travail sur toute la durée de la vie de la grue.

Commande de grue ergonomique

Toutes les informations d'un seul coup d'œil

Les leviers de commande de toutes les fonctions de grue sont placés de façon ergonomique sur la console. Cela permet de travailler confortablement et avec efficacité. De plus, le poste de commande est monté en tenant compte des besoins liés à la maintenance.



Extension à haute vitesse

Pour des interventions efficaces

L'extension à haute vitesse montée en série augmente la vitesse de déploiement du système de bras. Le fonctionnement de la grue est de ce fait nettement plus rapide et plus rentable.

Technologie de revêtement

Protection de surface au plus haut niveau

Le revêtement KTL est la pierre angulaire d'une parfaite protection de surface. Ensuite, les composants sont soit pourvus d'un revêtement dans la nouvelle installation de revêtement par poudrage, soit recouverts d'une peinture de finition bi-composant au moyen d'un robot de peinture. Grande stabilité de la valeur et excellente protection contre la corrosion, sur la totalité de la durée de vie de la grue.



Circuits supplémentaires pour accessoires

Polyvalent et d'une utilisation facile

Avec cette option, vous pouvez garantir l'alimentation en huile des appareils, accessoires. Les tuyaux sont posés dans des goulottes compactes et dans des chaînes en plastique qui en garantissent la parfaite protection.

Conduites d'huile internes

Une protection maximale grâce à une conception compacte

Les conduites d'huile internes permettent d'avoir un système d'extension compact et garantissent une parfaite protection contre les endommagements.



Stabilisateurs

Pour une stabilité optimisée

Les stabilisateurs standard de 4,8 m assurent une bonne stabilité. Si vous le désirez, vous pouvez également vous procurer un système de stabilisation télescopique de 6,6 m. Les tuyaux servant à alimenter les vérins de stabilisation sont placés à l'intérieur des stabilisateurs. Vous avez ainsi la garantie qu'ils sont toujours parfaitement protégés contre les endommagements. Nous pouvons livrer sur demande des vérins de stabilisation relevables hydrauliquement et automatiquement à 180°.

Graissage centralisé

Pour un graissage optimal

Tous les graisseurs du socle sont regroupés en un point central de graissage.



PAL 50*

Confort et sécurité

La Paltronic 50 que PALFINGER propose est une électronique de commande pour les grues de série. Ce système électronique sur mesure pilote et surveille la grue et assure une facilité d'emploi et une sécurité accrues en service.

Radiocommande*

En dialogue avec l'utilisateur

Les radiocommandes de PALFINGER sont équipées au choix de leviers linéaires ou en croix. Un affichage à LED informe le grutier des différents états de fonctionnement.

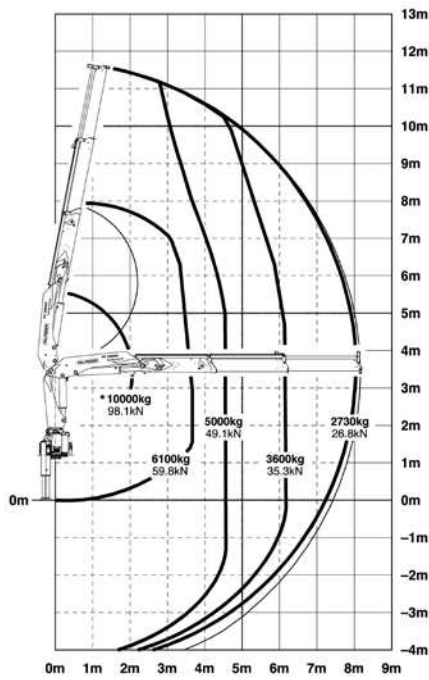


PK 23500

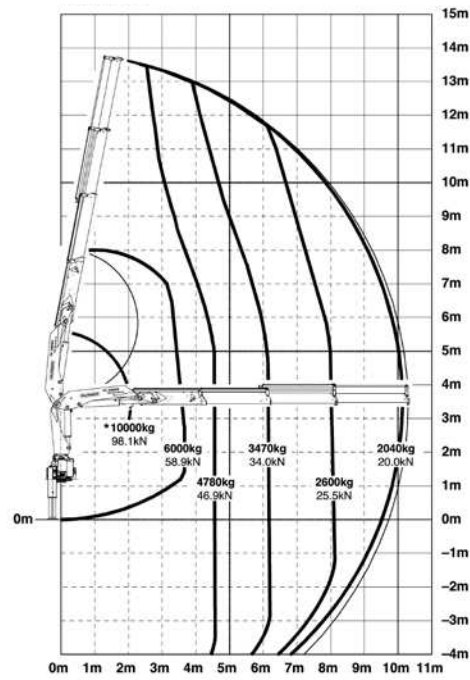
PERFORMANCE

L'outil idéal.

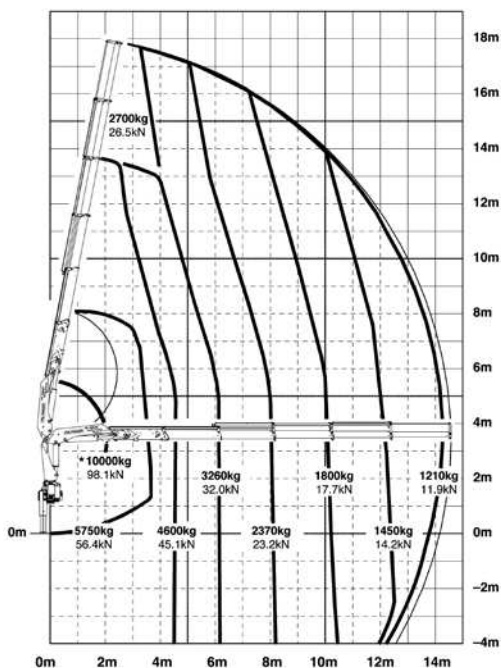
A



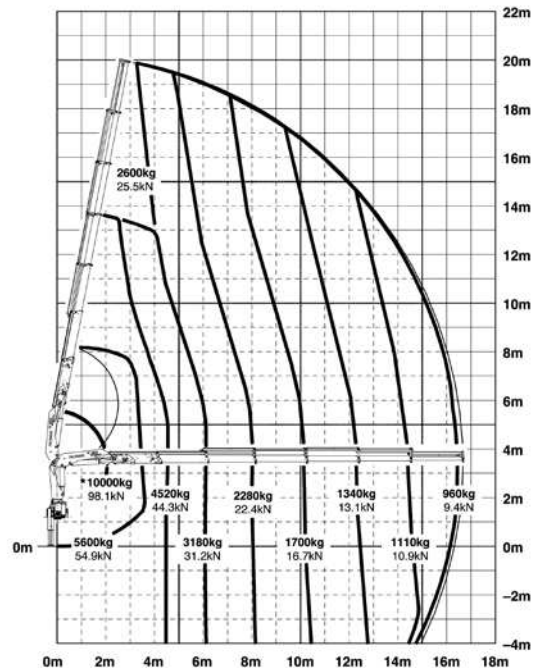
B



D



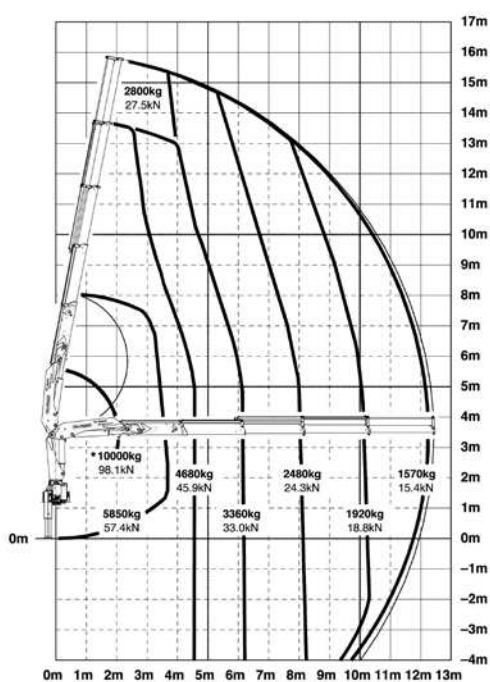
E



Les portées indiquées sont basées sur le bras principal formant un angle de 20° par rapport à l'horizontale et ne sont pas des maximums.

Forces de levage

C



max.	6100 kg / 59,8 kN	A
4,6 m	4900 kg / 48,1 kN	
6,1 m	3600 kg / 35,3 kN	
8,0 m	2730 kg / 26,8 kN	

max.	6000 kg / 58,9 kN	B
4,6 m	4780 kg / 46,9 kN	
6,1 m	3470 kg / 34,0 kN	
8,0 m	2600 kg / 25,5 kN	
10,1 m	2040 kg / 20,0 kN	
12,4 m*	1600 kg / 15,7 kN	
14,6 m*	1310 kg / 12,9 kN	
16,7 m*	1000 kg / 9,8 kN	

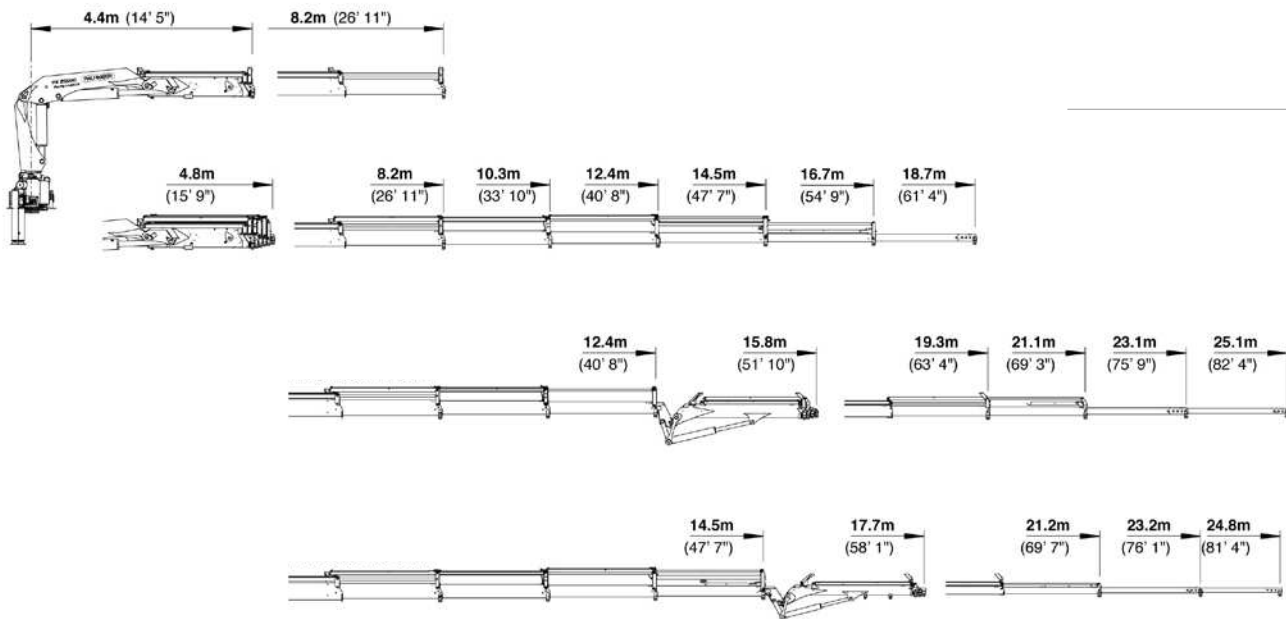
max.	5850 kg / 57,4 kN	C
4,6 m	4680 kg / 45,9 kN	
6,1 m	3360 kg / 33,0 kN	
8,0 m	2480 kg / 24,3 kN	
10,1 m	1920 kg / 18,8 kN	
12,3 m	1570 kg / 15,4 kN	
14,5 m*	1280 kg / 12,6 kN	
16,7 m*	1000 kg / 9,8 kN	
18,7 m*	620 kg / 6,1 kN	

max.	5750 kg / 56,4 kN	D
4,6 m	4590 kg / 45,0 kN	
6,1 m	3260 kg / 32,0 kN	
8,0 m	2370 kg / 23,2 kN	
10,1 m	1800 kg / 17,7 kN	
12,3 m	1450 kg / 14,2 kN	
14,4 m	1210 kg / 11,9 kN	
16,6 m*	1000 kg / 9,8 kN	
18,6 m*	620 kg / 6,1 kN	

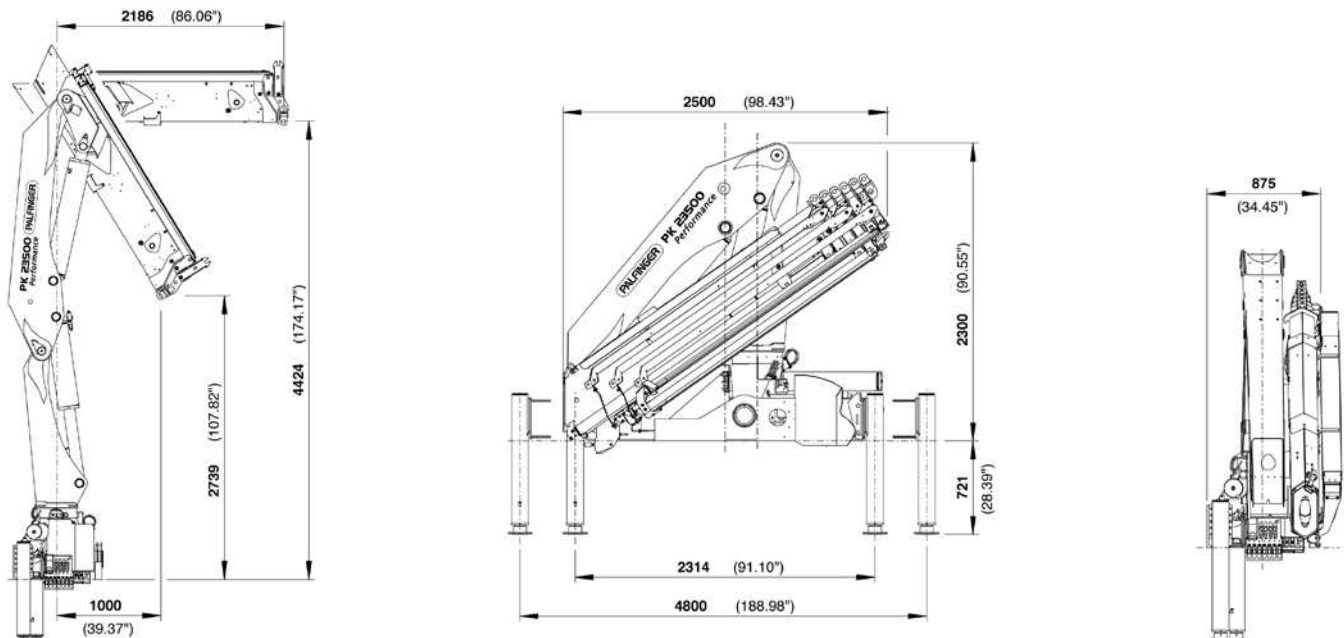
max.	5600 kg / 54,9 kN	E
4,6 m	4520 kg / 44,3 kN	
6,1 m	3180 kg / 31,2 kN	
8,0 m	2280 kg / 22,4 kN	
10,1 m	1700 kg / 16,7 kN	
12,3 m	1340 kg / 13,1 kN	
14,4 m	1110 kg / 10,9 kN	
16,5 m	960 kg / 9,4 kN	
18,5 m*	620 kg / 6,1 kN	

DIMENSIONS PARFAITES

NOMBREUSES EXTENSIONS



DIMENSIONS



Caractéristiques techniques

EN 12999 H1-B3

PK 23500

Couple de levage maximum	23,0 mt/226,0 kNm
Puissance de levage maximale	10000 kg/98,1 kN
Portée hydraulique maximale	16,7 m
Portée mécanique maximale	18,8 m
Portée maximale (avec fly-jib)	25,1 m

Angle de rotation	400°
-------------------	------

Couple de rotation	2,8 mt/27,0 kNm
--------------------	-----------------

Portée	8,2 m
--------	-------

PK 23500D PJ 040A

Écartement des stabilisateurs standard	4,8 m
--	-------

Écartement des stabilisateurs max.	6,6 m
------------------------------------	-------

Espace nécessaire au montage	0,88 m
------------------------------	--------

Largeur grue repliée	2,5 m
----------------------	-------

PK 23500C PJ 060B

Pression d'utilisation maximale	300 bar
---------------------------------	---------

Débit de pompe recommandé	de 50 l/min à 75 l/min
---------------------------	------------------------

en mode radiocommande et en mode LS	de 65 l/min à 80 l/min
-------------------------------------	------------------------

Poids de la grue standard	2346 kg
---------------------------	---------

KP-PK23500M2+FR

Certaines grues en photos dans ce document sont dotées d'équipements optionnels et ne correspondent pas au modèle standard. Des réglementations nationales spécifiques relatives à la configuration des grues sont à observer. Les dimensions ne revêtent pas un caractère contraignant. Sous réserve de modifications techniques, d'omissions et d'erreurs de traduction.