

VOLVO

PK 24.001 SLD5 FM 330 HP 4X2


NUEVO

DISPONIBLE



INFORMACIÓN DEL PRODUCTO

Información del lugar

PALFINGER PORTUGAL, 2135-169 - Portugal 

Vendedor

Palfinger portugal

Disponibile

Disponibile

Disponibile en

19.12.2024

Tipo de Producto

Nuevo

Email

comercial@palfinger.pt

Teléfonos de Contacto

00351263650990

ESPECIFICACIONES DEL PRODUCTO

**Grua PK 24.001 SLD 5-D + Volvo FM 330 hp 4x2
+ Caixa Fixa**

5 extensões hidráulicas (versão D - alcance horizontal de 14,8m)

STZY - Estabilizadores com rotação Hidráulica a 180°

R3XH - Ponte estabilizadora com abertura hidráulica extra longa

ÖLK01 – Radiador de 8,5kW integrado

Volvo FM 330 HP 4x2:

330 cv potência

Cabine Day FM

Motor 10.8 lts, 330 hp/246 kW, 1600 Nm

Eixo Frontal reforçado de 9 ton de capacidade

Eixo traseiro reforçado de 13 ton de capacidade

Sistema de travagem Volvo Engine Brake, VEB

*Sujeto a venta previa y cambios.

Fecha de Impresión: 5 abr 2026, 8:07:38

Caixa de Carga:

Caixa Fixa com taipais laterais amovíveis em ALU

Comprimento de caixa de 6500 mm

Preparada para contentores 20" com twist-locks

**PK 21.501 SLD 1 | PK 24.001 SLD 5
PK 21.501 SLD 3**

**UM PARCEIRO
FIÁVEL PARA O
SERVIÇO DIÁRIO
LIFETIME EXCELLENCE**



TRABALHO EFICIENTE AO MAIS ALTO NÍVEL

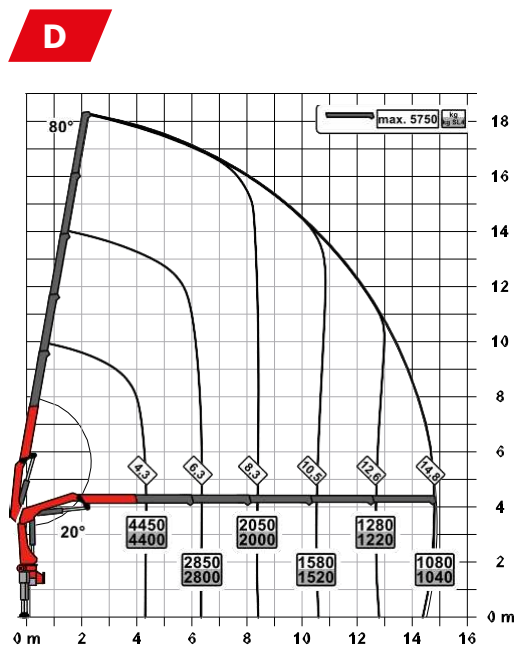
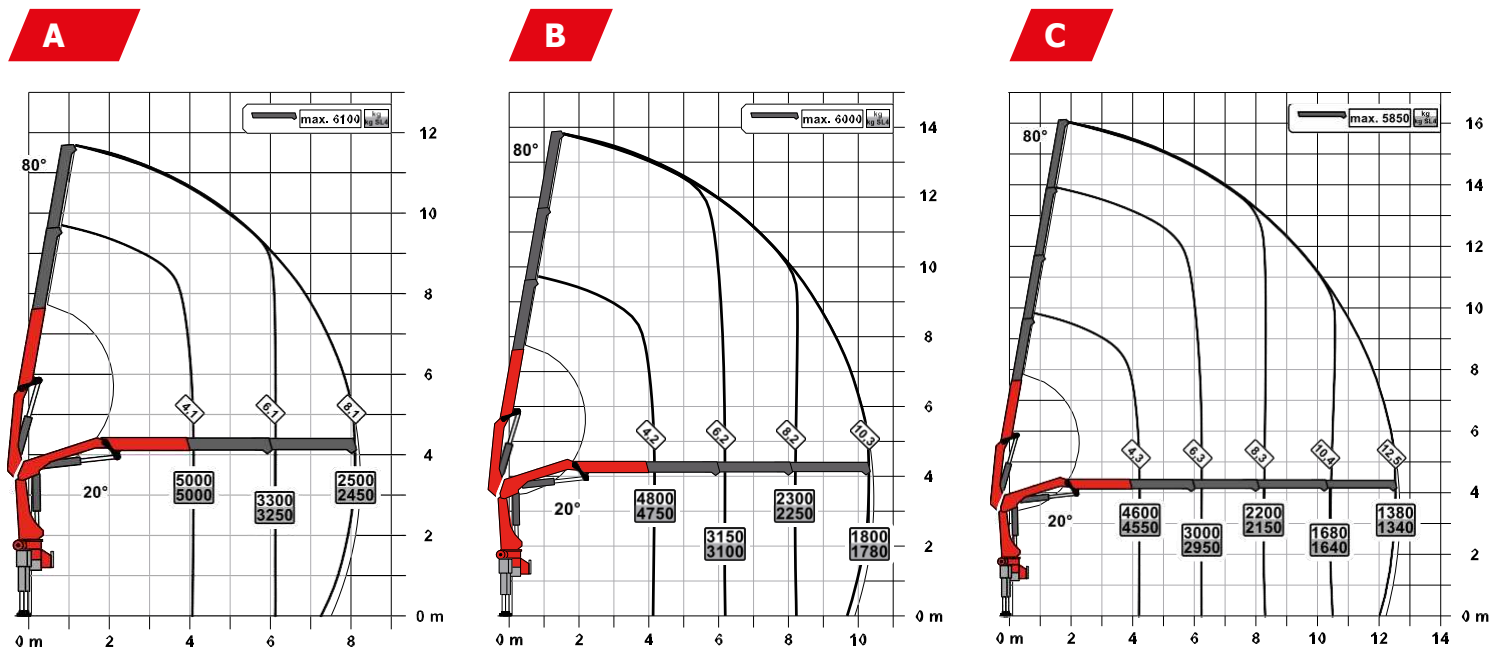
Os modelos SLD na classe de 21 a 24 toneladas métricas são ideais para tarefas de carregamento quotidianas e, acima de tudo, simples. Graças às características de série, como o sistema High Speed Extension, o trabalho pode ser efectuado de forma mais rápida e económica. As gruas atingem a sua boa potência de elevação através da ação do perfil hexagonal clássico com o braço articulado único combinado com o controlo remoto Paltronic desenvolvido pela PALFINGER. As aplicações podem ser diversas: desde o transporte de materiais de construção comuns a bombas especiais para tratamento de água e outras aplicações mais complexas.

**Todas as gruas PALFINGER têm uma coisa em comum:
LIFETIME EXCELLENCE - O melhor desempenho
para toda a vida sem compromissos.**





DIAGRAMAS DE CARGA



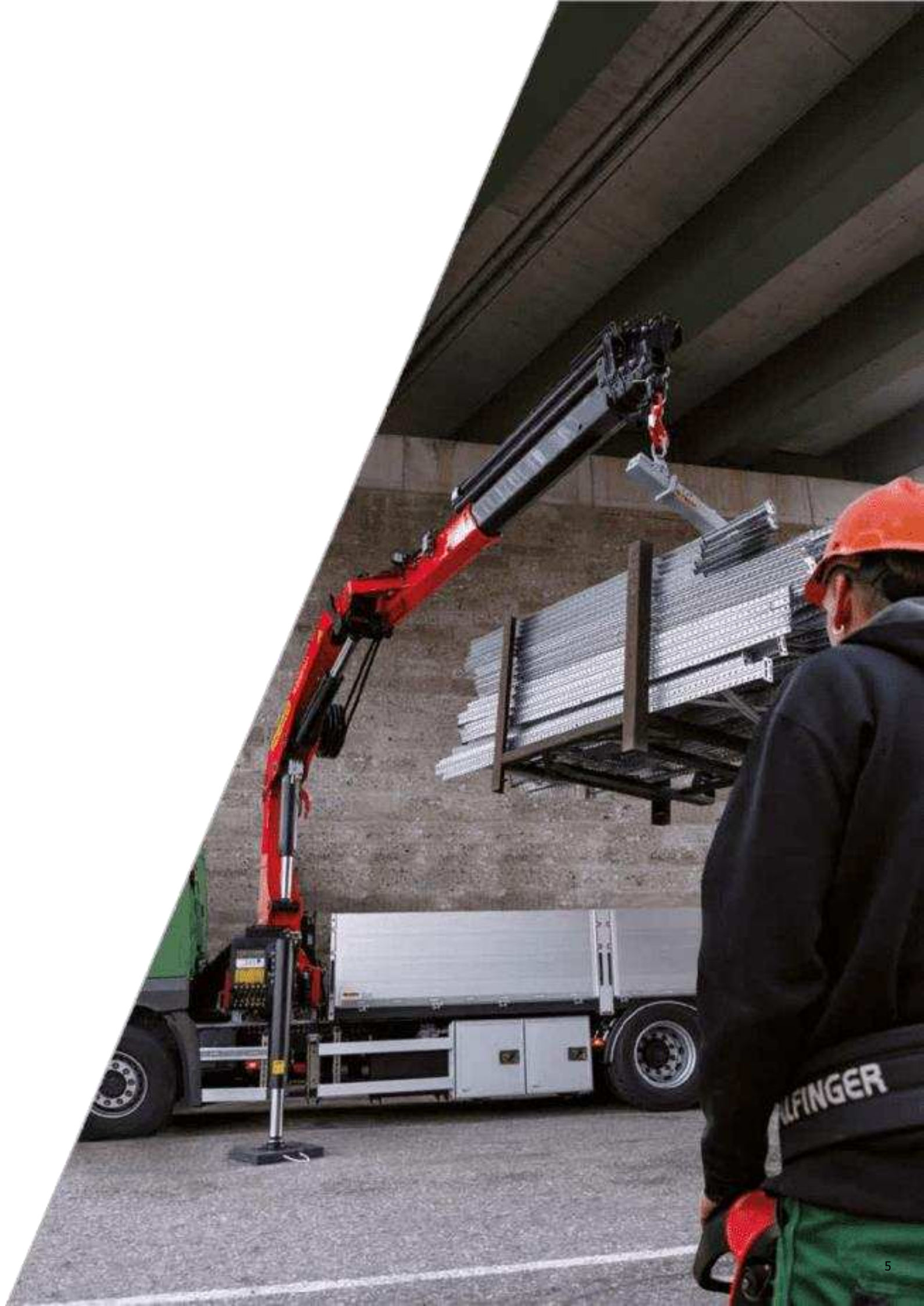
LINHA DE EQUIPAMENTO SLD 1 (NÃO CE)

- Ligação única
- Opcional:
 - Proteção contra sobrecarga OSK
 - Controlo do assento levantado
 - Controlo da plataforma de controlo elevada
 - Controlo remoto por rádio
- Versão não CE

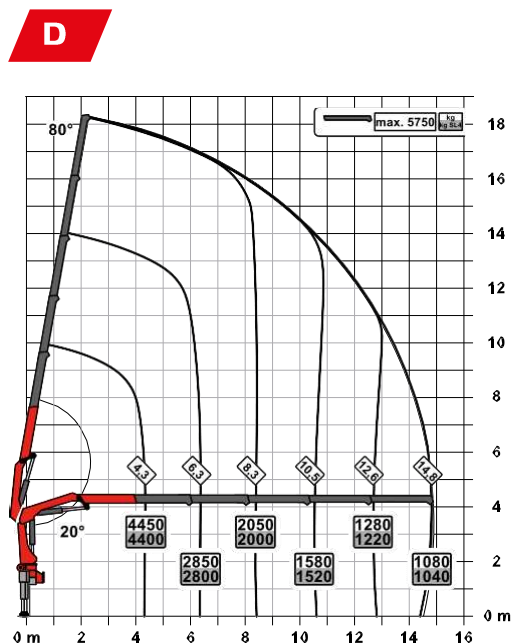
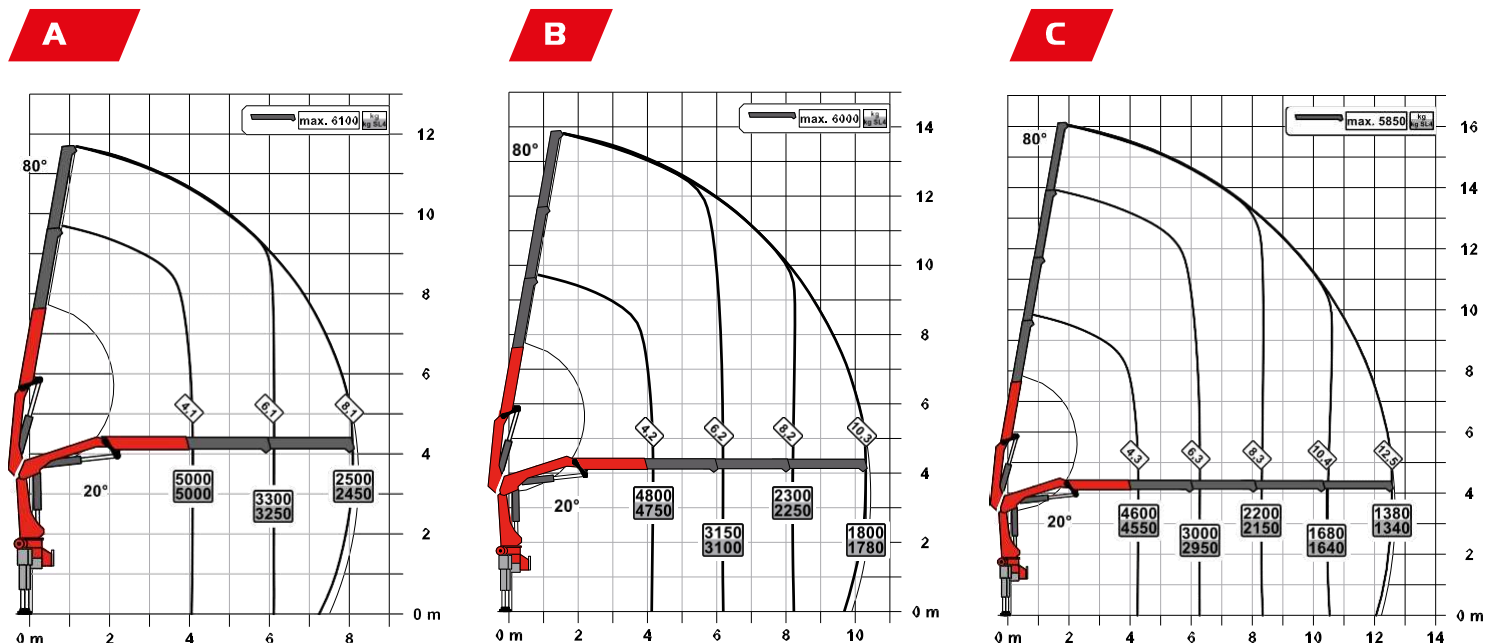
DADOS TÉCNICOS

EN 12999 HC1 HD4/S2

Momento de elevação máxima	20,9mt / 205,2 kNm
Capacidade máxima	kg/ 60,8 kN
Alcance hidráulico	14,9 m
Alcance manual máximo	19,1 m
Ângulo de rotação	400°
inário líquido	2,3 mt /23,0kNm
Largura do suporte (std./max.)	5,0 m/ 7,4 m
Espaço de montagem (std.)	0,91m
Largura da grua quando dobrada	2,50 m
Pressão de trabalho	330 bar
Caudal recomendado	de 45 l/min a 60 l/min
Peso próprio (std.)	2250 kg



DIAGRAMAS DE CARGA



LINHA DE EQUIPAMENTO SLD 3

- Ligação única
- Proteção de sobrecarga Paltronic
- Opcional:
 - Sistema de controlo da estabilidade ISC-S (de série na versão "CE"), HPSC-L, HPSC-E
 - Controlo da plataforma de controlo elevada
 - Controlo remoto por rádio
 - Guincho de 2,5 t no braço articulado
 - suporte rígido adicional BS001
- Versão CE e não CE

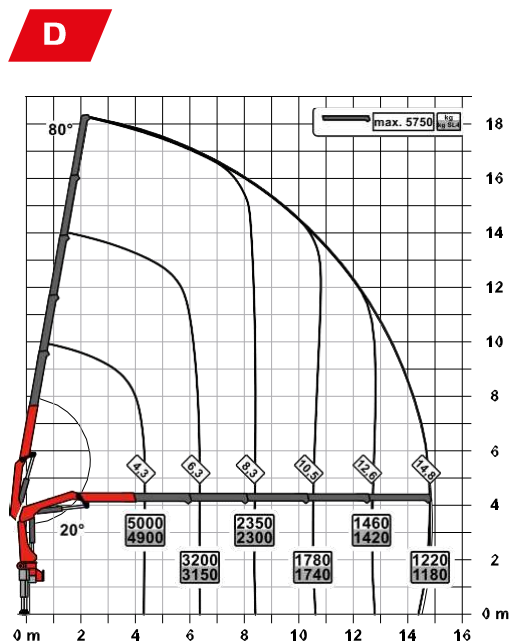
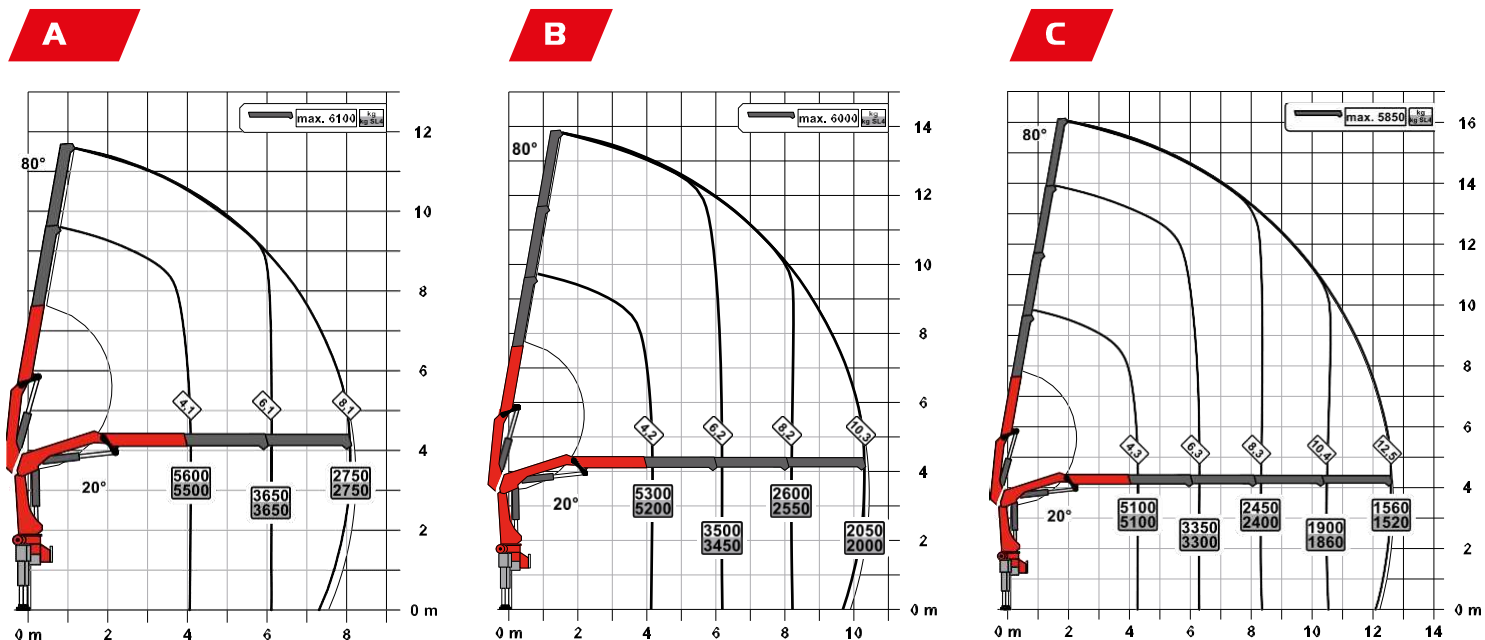
DADOS TÉCNICOS

EN 12999 HC1 HD4/S2

Momento de elevação máximo	20,9mt / 205,2
kNm Capacidade máxima	6200 kg/ 60,8 kN
Alcance hidráulico	14,9 m
Alcance manual máximo	19,1 m
Ângulo de rotação	400°
inário líquido2	2,3 mt / 23,0 Nm
Largura do suporte (std./max.)	5,0 m/ 7,4 m
Espaço de montagem (std.)	0,91m
Largura da grua quando dobrada	2,50 m
Pressão de trabalho	330 bar
Caudal recomendado	de 45 l/min a 60 l/min
Peso próprio (std.)	2250 kg



DIAGRAMAS DE CARGA



LINHA DE EQUIPAMENTO SLD 5

- Ligação única
- Proteção de sobrecarga Paltronic
- A-HPLS
- Válvula de controlo sensível à carga
- Controlo remoto via rádio com visor LED
- Opcional:
 - Sistema de controlo da estabilidade ISC-S (de série na versão "CE"), HPSC-L, HPSC-E
 - Guincho de 1,5 t no braço articulado
 - suporte rígido adicional BS001
- Versão CE e não CE

DADOS TÉCNICOS

EN 12999 HC1 HD4/S2

Momento de elevação máximo 23,1mt / 226,5kNm

Capacidade de máx. 6200kg/ 60,8 kN

Alcance hidráulico 14,9 m

Alcance manual máximo 19,1 m

Ângulo de rotação 400°

inário líquido 2,3 mt / 23,0kNm

Largura do suporte (std./max.) 5,0 m/ 7,4 m

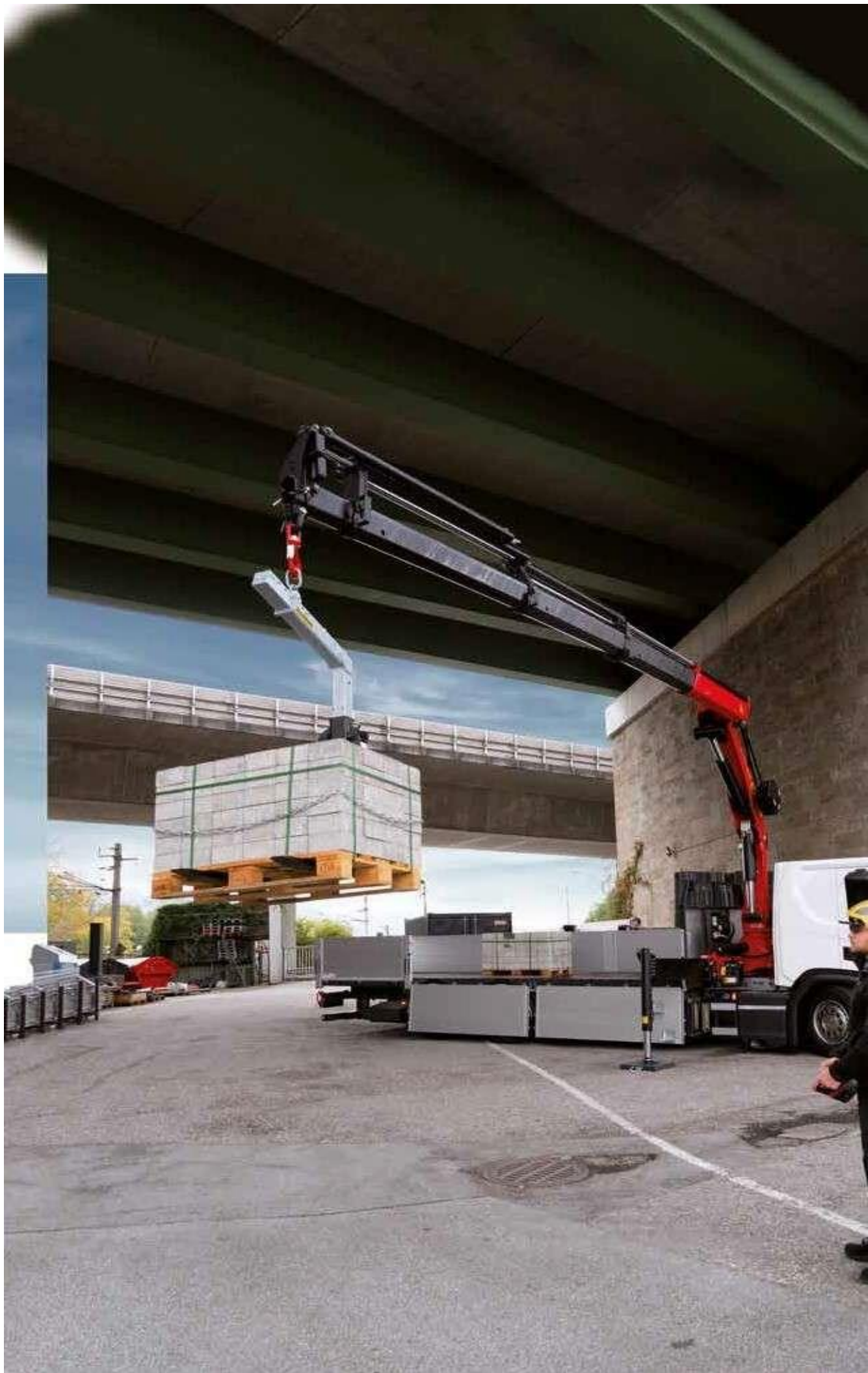
Espaço de montagem (std.) 0,91m

Largura da grua quando dobrada2 2,50 m

Pressão de trabalho 360 bar

Caudal recomendado de 65 l/min a 90 l/min

Peso próprio (std.) 2250 kg



LIGAÇÃO SIMPLES PLUS

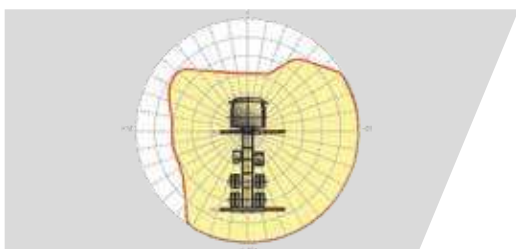
A alavanca articulada no braço articulado da grua melhora significativamente a potência de elevação. O braço articulado, que foi especialmente desenvolvido pela PALFINGER e que se estende para cima em 15°, também se caracteriza pela sua excelente geometria de movimento. Isto permite que o trabalho difícil da grua seja efectuado sem problemas, mesmo nos espaços mais apertados.



TECNOLOGIA DE REVESTIMENTO

Proteção da superfície ao mais alto nível

A base para uma proteção perfeita da superfície é o revestimento KTL. Posteriormente, os componentes recebem um novo revestimento na revestido a pó ou pintado por um robô de pintura com um verniz protetor de dois componentes. Excelente conservação e proteção contra a corrosão durante toda a vida útil da grua.



HPSC*

Utilização máxima da área de trabalho

A posição variável do estabilizador do Sistema de Controlo de Estabilidade de Alto Desempenho permite que a potência de elevação seja totalmente utilizada. A grua também pode ser utilizada em espaços confinados.



HPSC-PLUS LOAD

Maior alcance graças à deteção de carga

O HPSC-Plus LOAD é um módulo adicional para o sistema de estabilidade HPSC. A monitorização da inclinação permite que a carga do camião seja utilizada para maximizar a potência de elevação.



PALTRONIC

Conforto e segurança

Com Paltronic, a PALFINGER oferece um sistema de controlo eletrónico para a grua como padrão. Este sistema eletrónico, concebido à medida, controla e monitoriza a grua e torna a sua operação mais fácil e segura.



CONTROLO REMOTO VIA RÁDIO

Interação do utilizador com o controlo remoto via rádio

Os controlos remotos via rádio da PALFINGER podem ser opcionalmente equipados com alavancas lineares ou transversais. Em todos os modelos SLD 5, um ecrã LED informa o operador da grua sobre os diferentes estados de funcionamento.



PAINEL DE CONTROLO

Todas as informações num relance

Todas as informações importantes relativas à grua são visíveis no painel de controlo principal. Um ecrã digital conta e apresenta as horas de funcionamento. A alavanca de controlo ergonómica e o pacote de iluminação
As luzes de tejadilho opcionais oferecem segurança e conforto mesmo nas



ACESSÓRIOS DE MANGUEIRA PARA DISPOSITIVOS ADICIONAIS*

Versátil e fácil de utilizar

O equipamento da mangueira permite a ligação fácil de dispositivos adicionais. O equipamento da mangueira está protegido nos buçins da mangueira.



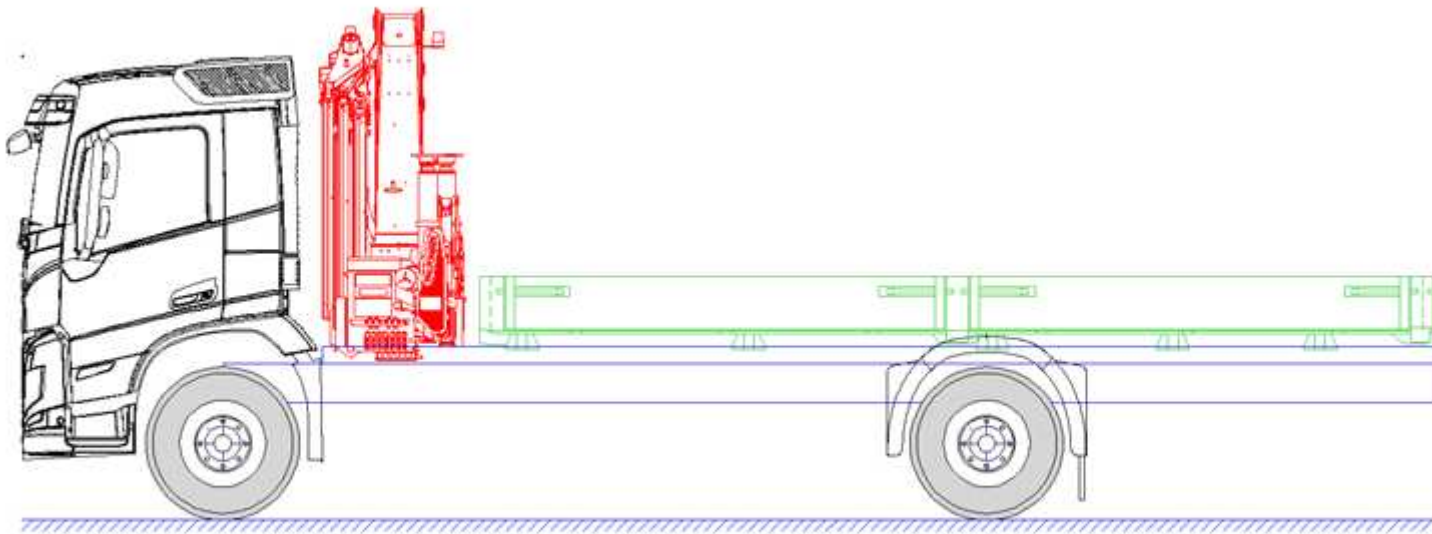
PACOTE DE ILUMINAÇÃO

Maior segurança durante a noite

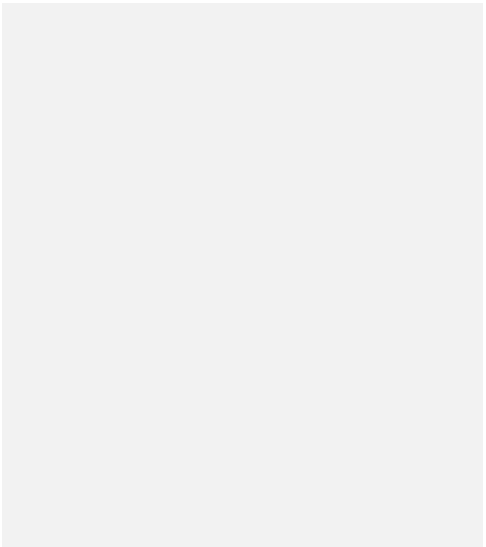
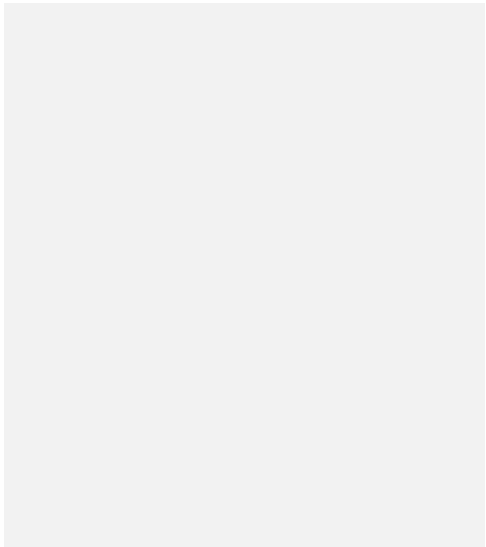
Os LEDs que iluminam a plataforma do operador por trás facilitam a leitura dos ecrãs de funções da máquina e dão ao condutor uma visão geral rápida durante o processo de trabalho. Os LEDs de aviso nos macacos de apoio significam mais segurança para o condutor da grua e para os peões.

KP-PK21-24001M2+PT 11/20

A diferença entre os nossos modelos todo-o-terreno reside no binário de carga e na linha de equipamento. Seja qual for a grua que escolher, ficará satisfeito durante toda a vida útil do produto, porque PALFINGER é sinónimo de EXCELÊNCIA PARA TODA A VIDA...

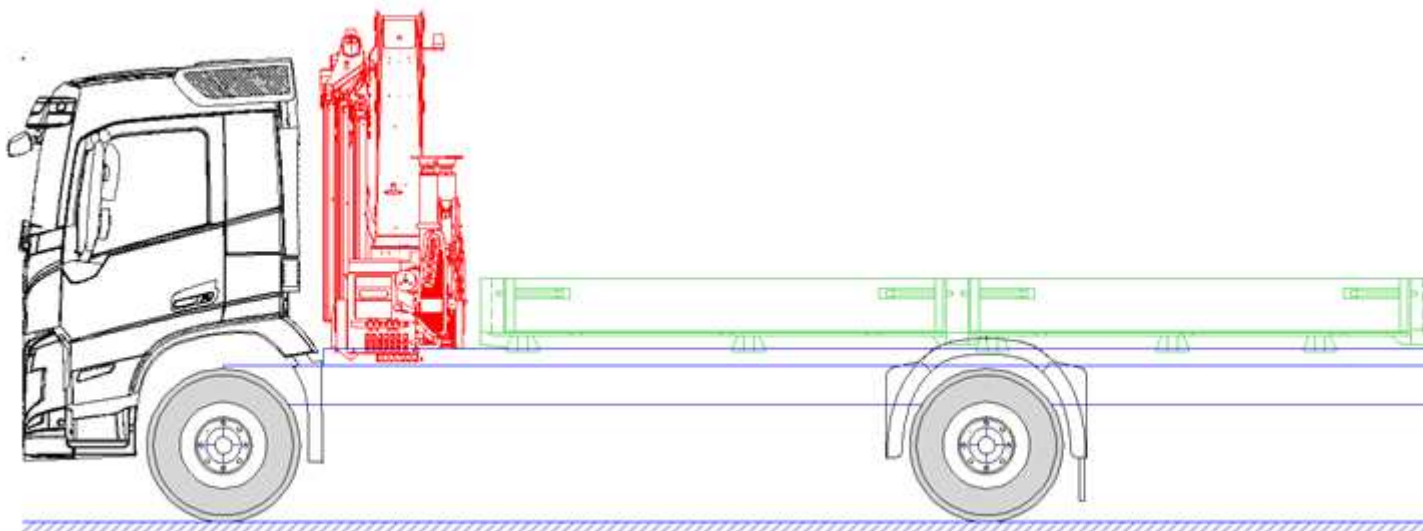


Projeto
541_PR



Responsável

PALFINGER PORTUGAL



Índice

1. Página Inicial (Principal)
2. Informações do projeto
3. Desenho de Instalação
4. Vista superior
5. Cálculo da carga nos eixos e carga útil - Desenho
6. Cálculo da carga nos eixos e carga útil - Resultados
7. Cálculo do gráfico de distribuição de carga
8. Cálculo de estabilidade Guindaste - Desenho
9. Cálculo de estabilidade Guindaste - Resultados
10. Resultado do HPSC
11. Análise de Capacidade de Carga do Guindaste



Os resultados dos cálculos são criados com o software PAC Online. Pesos e dimensões são baseados no chassi e equipamento standard. Pesos adicionais, para equipamentos especiais devem ser acrescidos no cálculo de cargas sobre os eixos.

Antes de iniciar com o encarroçamento o chassi deve ser pesado, a altura do chassi em relação ao solo e demais dimensões importantes deverão ser verificadas, e comparadas com os resultados do cálculo/projeto. Em caso de divergências, no cálculo e no posicionamento do equipamento deverão ser corrigidos.

Não é possível considerar todas as influências e variantes no cálculo de estabilidade. São necessárias inspeções e testes de acordo com as leis do local/país do registro/instalação. Os resultados dos cálculos são apenas informações adicionais e não substituem inspeções e testes.

Os resultados dos cálculos não são valores exatos. Alterações e variações na produção e instalação são possíveis e permitidas. Madal Palfinger S/A não aceita nenhuma responsabilidade ou garantia quanto à precisão ou validação dos resultados dos cálculos.

Versão:
1.7.3

Informações de Projeto e Tabelas

Dados do Projeto

Número do projeto:	541_PR
Representante:	Palfinger Portugal
Tipo de instalação:	
Veículo:	Volvo FM Version 4 42 R1HA 4x2 Euro 6
Cabina:	FM4 DAY CAB AIRIN HI (2021)
Entre eixos [mm]:	5.200
Carga Permitida Eixo [kg]:	9.000 / 12.000
Carga máxima [kg]:	19.000
Carga útil [kg]:	5.510
Guindaste:	PK 24.001 SLD 5 D LKW R3XH STZY HPSC-E TKKR OELKU
Estabilizador adicional:	
Sistema de manuseio de container:	

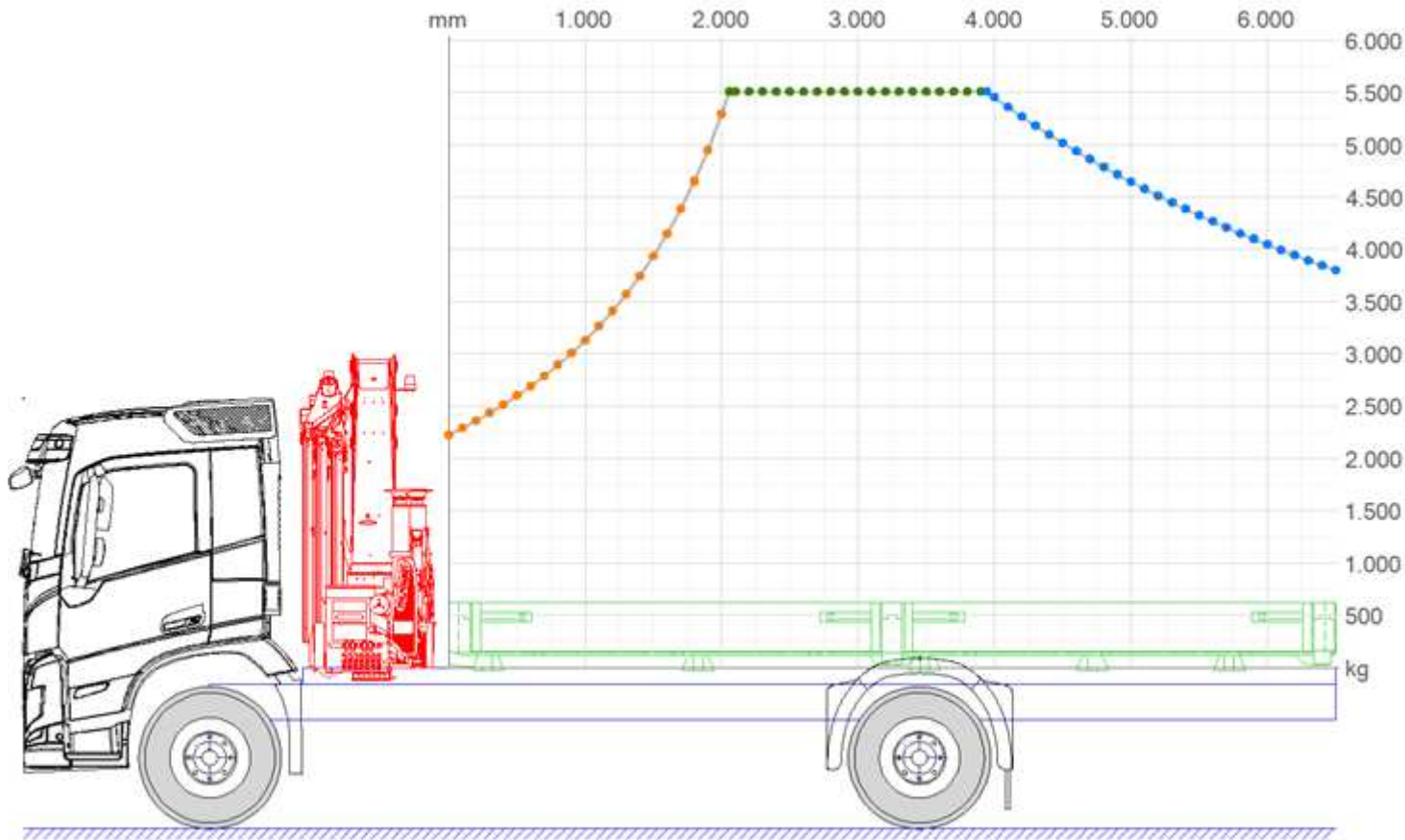


Gráfico de distribuição de carga

Dados do Projeto

Número do projeto:	541_PR
Representante:	Palfinger Portugal
Tipo de instalação:	
Veículo:	Volvo FM Version 4 42 R1HA 4x2 Euro 6
Cabina:	FM4 DAY CAB AIRIN HI (2021)
Entre eixos [mm]:	5.200
Carga Permitida Eixo [kg]:	9.000 / 12.000
Carga máxima [kg]:	19.000
Carga útil [kg]:	5.510
Guindaste:	PK 24.001 SLD 5 D LKW R3XH STZY HPSC-E TKKR OELKU
Estabilizador adicional:	
Sistema de manuseio de container:	

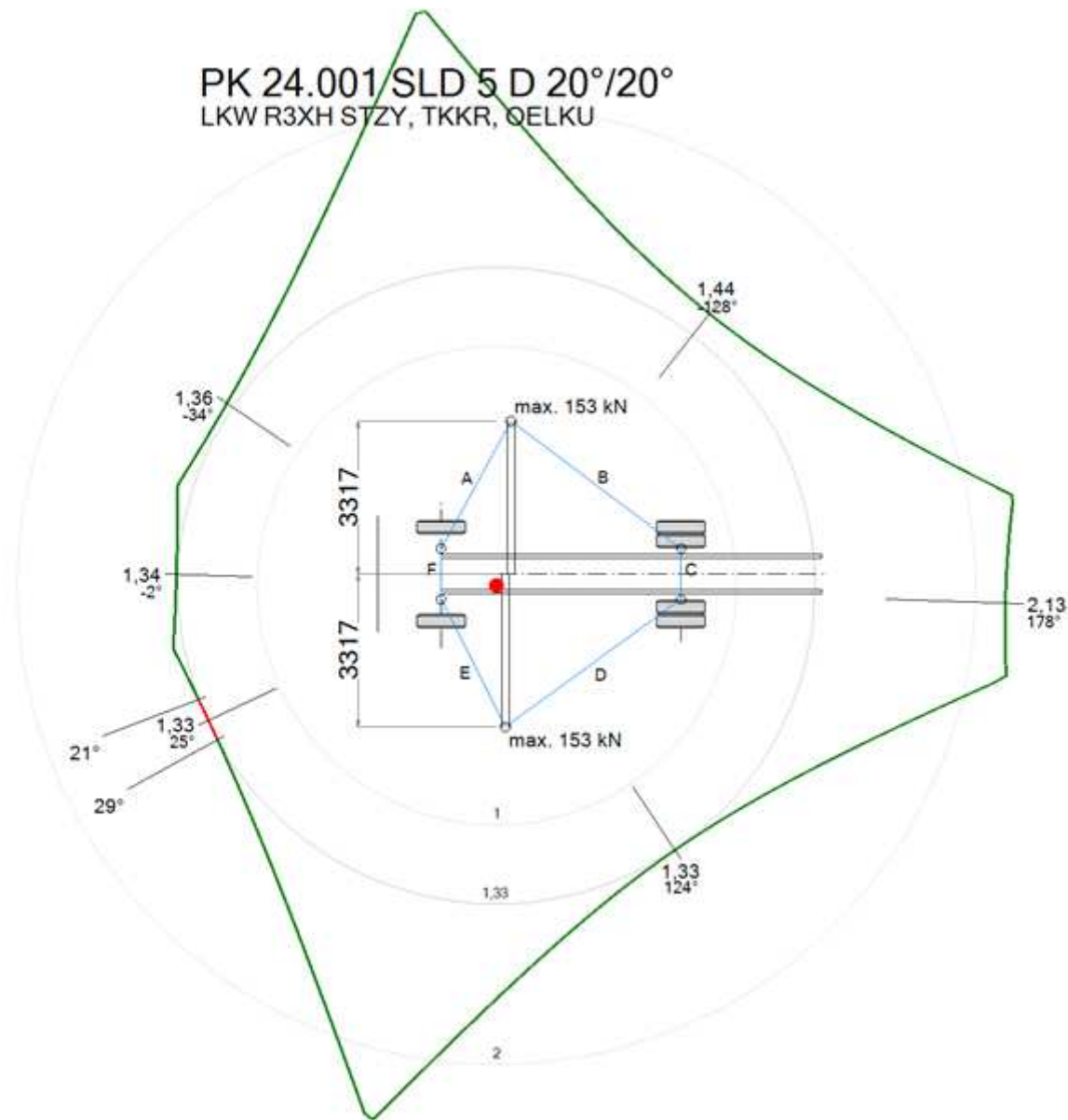
Carga útil completa: 5.510 [kg]
Recomendado COG Carga Útil: 2.057 - 3.900 [mm]

Carga mínima eixo dianteiro
Porcentagem do peso total: 25%

Legenda

- Carga útil completa
- Redução de carga útil devido a carga máxima permitida no eixo dianteiro
- Redução de carga útil devido a carga máxima permitida no eixo traseiro
- Redução de carga útil devido a carga mínima permitida no eixo dianteiro para dirigibilidade

PK 24.001/SLD 5 D 20°/20°
LKW R3XH STZY, TKKR, OELKU



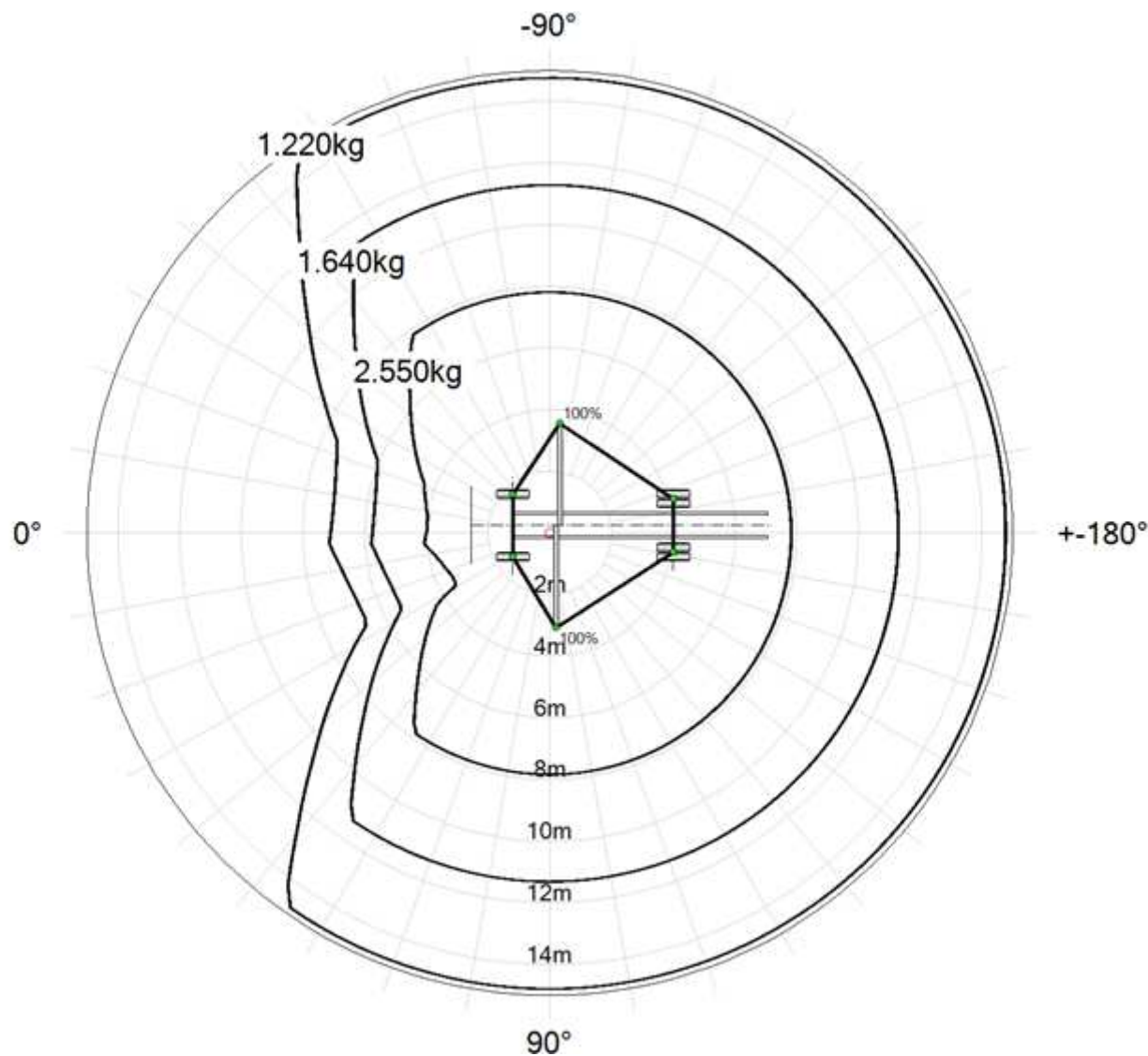
Cálculo Estabilidade Guindaste - Gráfico

Dados do Projeto

Número do projeto:	541_PR
Representante:	Palfinger Portugal
Tipo de instalação:	
Veículo:	Volvo FM Version 4 42 R1HA 4x2 Euro 6
Cabina:	FM4 DAY CAB AIRIN HI (2021)
Entre eixos [mm]:	5.200
Carga Permitida Eixo [kg]:	9.000 / 12.000
Carga máxima [kg]:	19.000
Carga útil [kg]:	5.510
Guindaste:	PK 24.001 SLD 5 D LKW R3XH STZY HPSC-E TKKR OELKU
Estabilizador adicional:	
Sistema de manuseio de container:	

Resultados

A: 1,36 D: 1,33
B: 1,44 E: 1,33
C: 2,13 F: 1,34

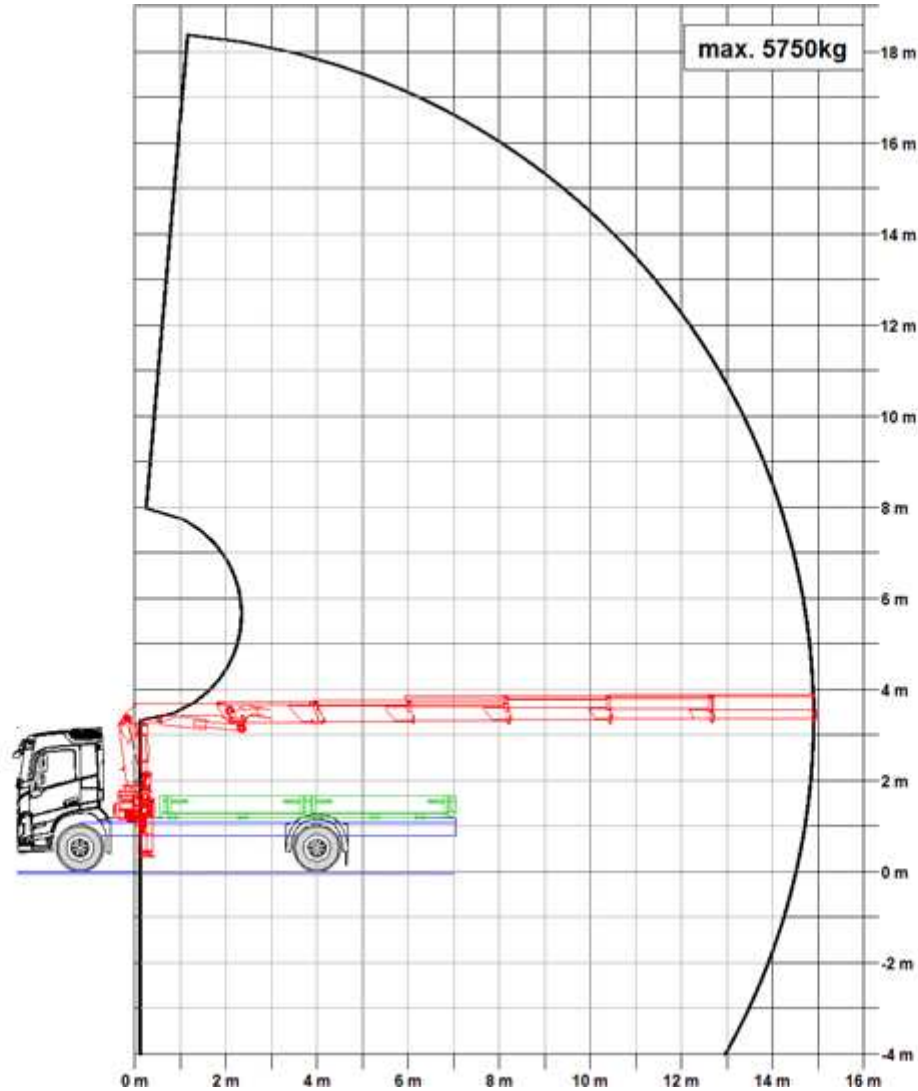


HPSC - High Performance Stability Control

Dados do Projeto

Número do projeto:	541_PR
Representante:	Palfinger Portugal
Tipo de instalação:	
Veículo:	Volvo FM Version 4 42 R1HA 4x2 Euro 6
Cabina:	FM4 DAY CAB AIRIN HI (2021)
Entre eixos [mm]:	5.200
Carga Permitida Eixo [kg]:	9.000 / 12.000
Carga máxima [kg]:	19.000
Carga útil [kg]:	5.510
Guindaste:	PK 24.001 SLD 5 D LKW R3XH STZY HPSC-E TKKR OELKU
Estabilizador adicional:	
Sistema de manuseio de container:	

Não é possível considerar todas as variáveis no cálculo de estabilidade. Os valores de carga são apenas aproximações e podem ser diferentes dos valores reais.



Análise Capacidade de Carga Guindaste

Dados do Projeto

Número do projeto:	541_PR
Representante:	Palfinger Portugal
Tipo de instalação:	
Veículo:	Volvo FM Version 4 42 R1HA 4x2 Euro 6
Cabina:	FM4 DAY CAB AIRIN HI (2021)
Entre eixos [mm]:	5.200
Carga Permitida Eixo [kg]:	9.000 / 12.000
Carga máxima [kg]:	19.000
Carga útil [kg]:	5.510
Guindaste:	PK 24.001 SLD 5 D LKW R3XH STZY HPSC-E TKKR OELKU
Estabilizador adicional:	
Sistema de manuseio de container:	

Configuração do Guindaste

Ângulo Braço anterior [°]	0
Ângulo Braço Posterior [°]	0
Curso Braço Posterior [mm]	10.434
Ângulo FlyJib [°]	
Curso FlyJib [mm]	
Extensões manuais	0
Altura de montagem [mm]	1.183

Performance do Guindaste

Alcance [mm]	14.902
Altura elevação [mm]	3.329
Capacidade de Elevação [kg]	1.105
Pressão de trabalho [%]	100