

MAN

**PK 63002 E**

**TGS 41.440 8X8 BB-WW**

**NEW**

**ON REQUEST**



## SPECIFICATION

- Category: Sided platform with crane
- Year of registration: New
- Colour: White
- Drive: 8x8
- Engine type: D2066LF50
- Euro: 3
- Cylinder: 6
- Cylinder capacity: 12419 cc
- Engine power: 324 kw
- Engine power: 440 pk
- Gear: Automated
- Gearbox: Tipmatic 1228OD
- Fuel: Diesel
- Net weight: 23000 kg
- Total weight GVW: 41000 kg
- Wheelbase: 360 cm
- Suspension front: Steel suspension
- Suspension rear: Steel suspension
- Tyres: 13R22.5
- Outside dimension: 1015x250x390

## OFFER INFORMATION

Location details

Netherland, 2914 LE - Netherlands 

Dealer Name

PALFINGER EMEA GmbH



Availability

On request

Product type

new

Dealer E-mail

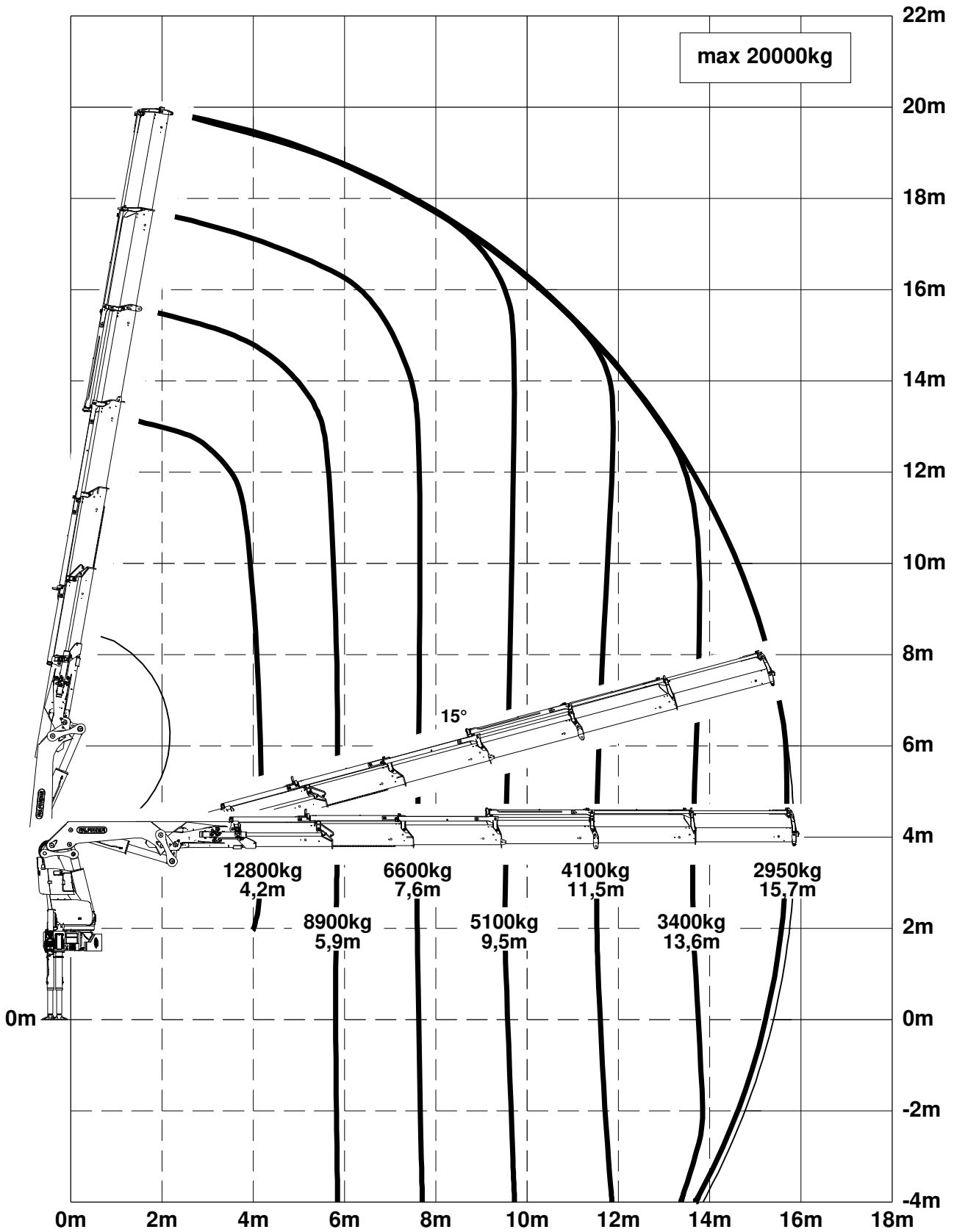
[sales@palfinger.com](mailto:sales@palfinger.com)

Dealer phone

**004366488345792**

- Crane: Palfinger PK63002 EH
- Capacity 59.4 ton/m
- Remote control
- Oil cooler
- Lifting capacity
- 4.2m/12800kg
- 5.9m/8900kg
- 7.6m/6600kg
- 9.5m/5100kg
- 11.5m/4100kg
- 13.6m/3400kg
- 15.7m/2950kg
- One 8 ton hook
- One 18 ton hook

Subject to change, production tolerances have to be taken into account.



Symbolic crane figure, indications at 20° main boom position & load arm in horizontal position



For Rope winch load capacity refer to page

Page 020.21200 2.5t

Page 020.21300 3.5t



**PK 63002 EH**

# LE SYSTÈME DE ROTATION CONTINUE ACCROÎT LA RENTABI- LITÉ DE LA GRUE SUR LA TOTALITÉ DE SON CYCLE DE VIE.

**LIFETIME EXCELLENCE**



# TECHNOLOGIE RENTABLE POUR GRUES DE GRANDE CAPACITÉ

- Une plus grande force de levage grâce au système E-HPLS
- Optimisation de la zone de travail grâce au dispositif HPSC
- De nouvelles applications sont possibles grâce au Power Link Plus
- Le système de rotation continue confère plus d'efficacité et de rapidité
- Une plus grande disponibilité grâce au système d'extension requérant peu d'entretien





# PREMIER CHOIX EN TERMES DE CONCEPTION ET DE PERFORMANCES



## Technologie de revêtement

Protection de surface au plus haut niveau

Le revêtement KTL est la pierre angulaire d'une parfaite protection de surface. Ensuite, les composants sont soit pourvus d'un revêtement dans la nouvelle installation de revêtement par poudrage, soit recouverts d'une peinture de finition bi-composant au moyen d'un robot de peinture. Grande stabilité de la valeur et excellente protection contre la corrosion, sur la totalité de la durée de vie de la grue.



## Power Link Plus

Polyvalence d'utilisation

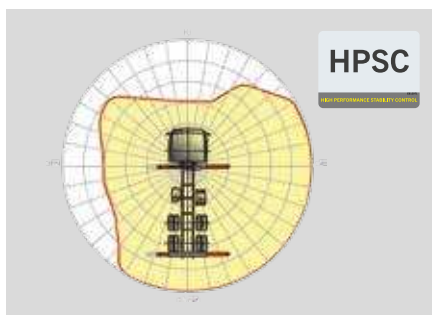
Le deuxième bras peut se relever jusqu'à 15° au dessus du prolongement du premier bras permettant ainsi d'intervenir dans des espaces limités (ex : ouvertures de portes ou de fenêtre). Il permet de réaliser des travaux de levage exigeants, même dans les conditions les plus difficiles.



## Système d'extension requérant peu d'entretien

Réduction des temps de maintenance

Ce système de bras articulé doté de composants hydrauliques en matière synthétique spéciale et d'un revêtement KTL de haute qualité requiert bien moins d'entretien de la part de l'exploitant. Cela permet d'économiser du temps et de l'argent – et préserve l'environnement.



## HPSC

Optimisation de la zone de travail

La flexibilité de positionnement des stabilisateurs offerte par l'HPSC (High Performance Stability Control System) permet une exploitation maximale de la force de levage. Le système permet aussi de travailler dans des espaces exigus.



## Extension à haute vitesse

Pour des interventions efficaces

L'extension à haute vitesse montée en série augmente la vitesse de déploiement du système de bras. Le fonctionnement de la grue est de ce fait nettement plus rapide et plus rentable.



## Radiocommande

En dialogue avec l'utilisateur

Les radiocommandes de PALFINGER sont équipées au choix de leviers linéaires ou en croix. Sur tous les modèles EH, un affichage à LED informe le conducteur de la grue sur les différents états de fonctionnement.



## Treuil Power Link

Pour un meilleur confort d'utilisation du treuil

Se caractérise par une hauteur moindre, idéal pour intervenir à l'intérieur des bâtiments et les transports avec un bras de grue non replié. Le guidage latéral du câble réduit le temps de mise en place à son minimum.



## Design fonctionnel

Pratique et esthétique

Des capots synthétiques robustes protègent les composants de la grue de la saleté et des chocs améliorant à la fois l'esthétique de la grue et le confort de travail sur toute la durée de la vie de la grue.



## Système de rotation continue

Un rayon d'action illimité

Le déchargement est plus rapide grâce à la possibilité de rotation continue. Le travail de la grue est ainsi plus rapide et plus économique.

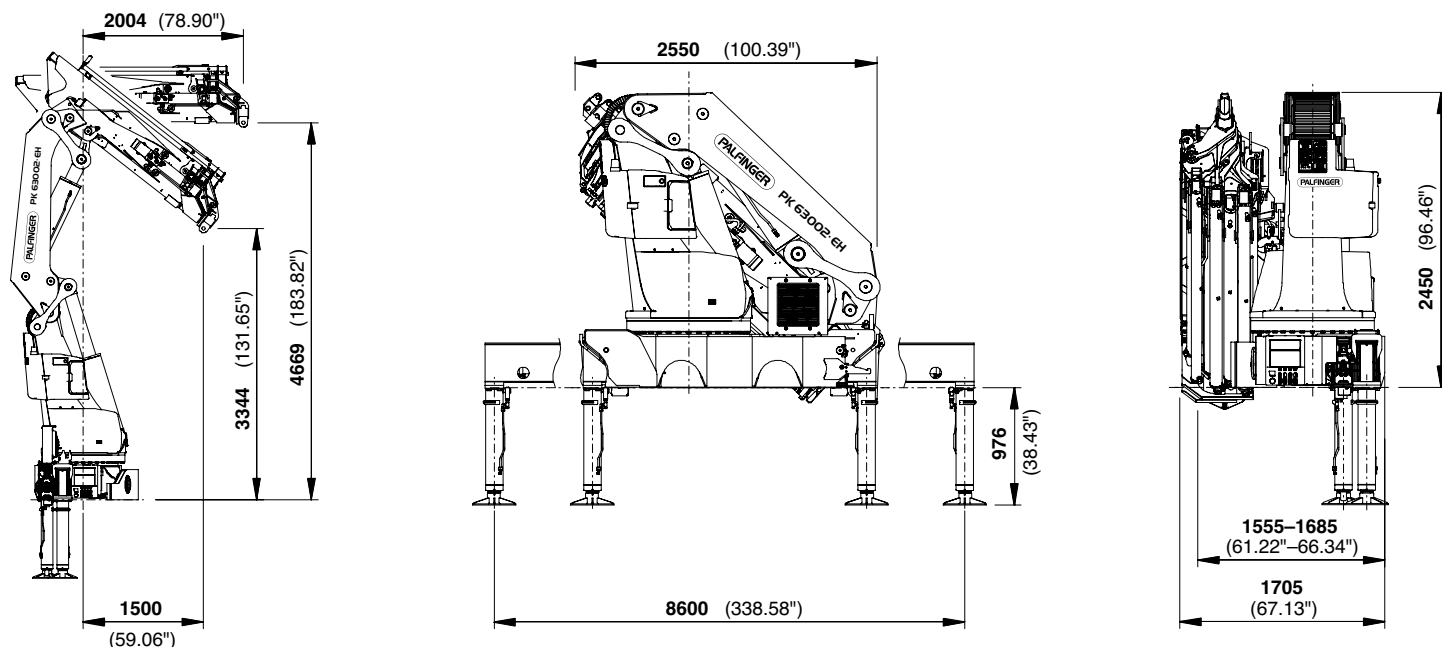
# DIMENSIONS PARFAITES

## Caractéristiques techniques

EN12999 HC1 HD4/B3

Couple de levage maximum	59,4 mt/582,7 kNm	Ecartement des stabilisateurs	8,6 m
Capacité de levage maximale	22000 kg/215,8 kN	Espace nécessaire au montage (min./max.)	1,56 m / 1,71 m
Portée hydraulique maximale	20,4 m	Largeur de la grue repliée	2,55 m
Portée manuelle maximale	25,1 m	Pression d'utilisation maximum	350 bar
Portée maximale (avec fly-jib)	30,4 m	Débit de pompe recommandé	de 80 l/min à 100 l/min
Angle de rotation	interminable	Poids de la grue (std.)	5040 kg
Couple de rotation	4,5 mt (avec un moteur de rotation) 7,0 mt (avec deux moteurs de rotation)		

## DIMENSIONS



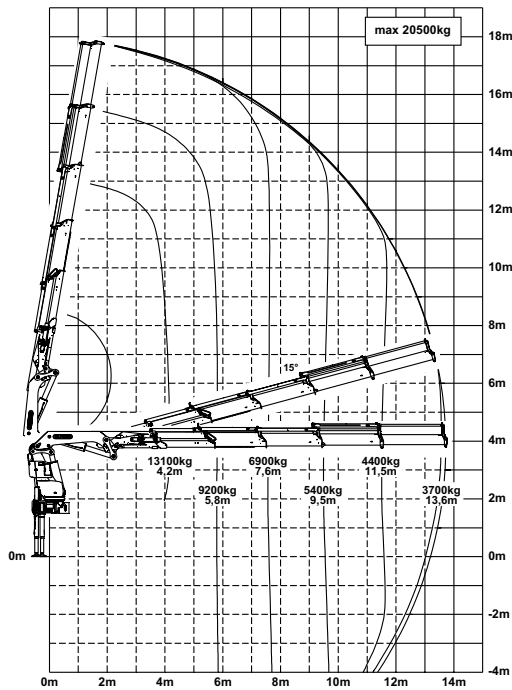
\* optionnel / équipement spécifique national

PK 63002

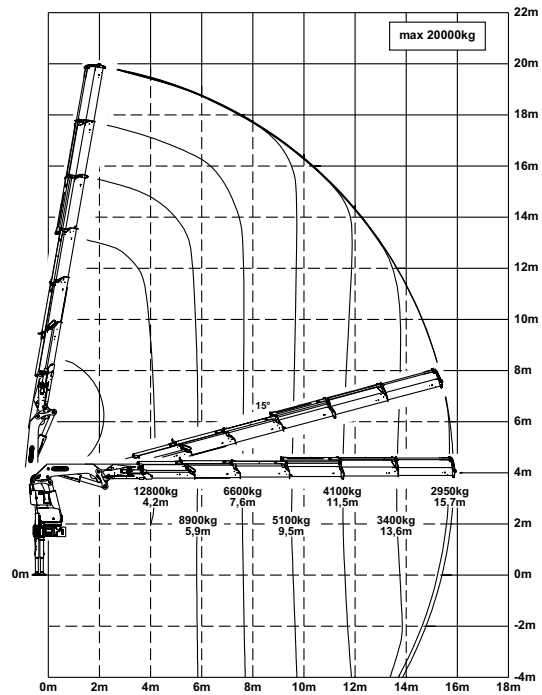
# HIGH PERFORMANCE

Idéale pour de grandes portées.

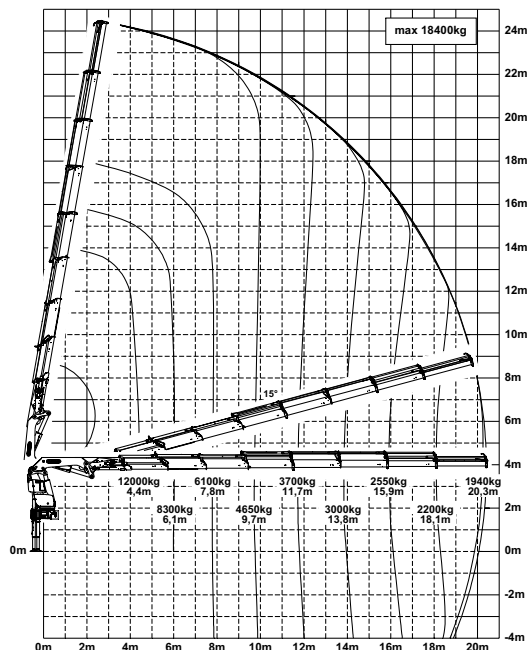
D



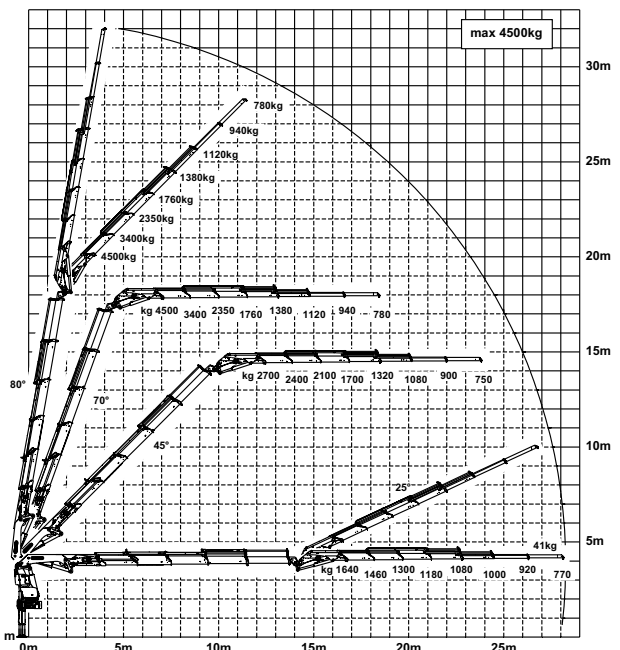
E



G



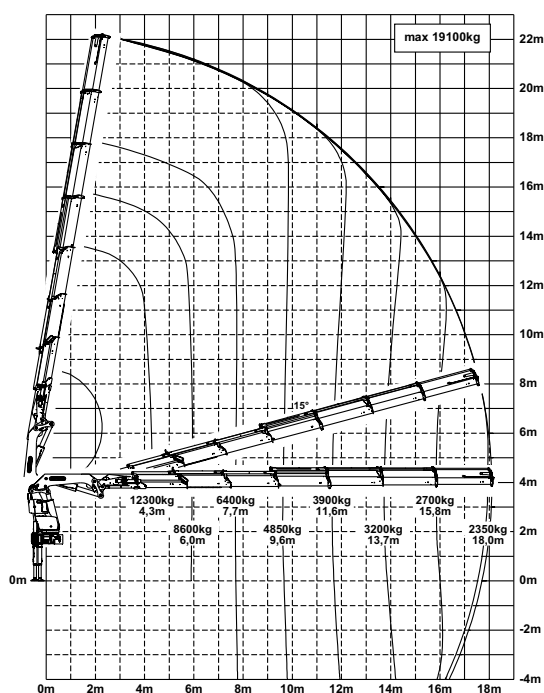
D PJ170E JV1



Les portées indiquées sont basées sur le bras principal formant un angle de 20° par rapport à l'horizontale et ne sont pas des maximums.

## Forces de levage

F



<b>max.</b>	<b>21800 kg / 213,9 kN</b>	<b>A</b>
4,0 m	14200 kg / 139,3 kN	
5,7 m	10200 kg / 100,1 kN	
7,4 m	7900 kg / 77,5 kN	

<b>max.</b>	<b>21500 kg / 210,9 kN</b>	<b>B</b>
4,1 m	13900 kg / 136,4 kN	
5,7 m	9900 kg / 97,1 kN	
7,5 m	7500 kg / 73,6 kN	
9,4 m	6000 kg / 58,9 kN	

<b>max.</b>	<b>21300 kg / 209,0 kN</b>	<b>C</b>
4,1 m	13700 kg / 134,4 kN	
5,7 m	9600 kg / 94,2 kN	
7,5 m	7300 kg / 71,6 kN	
9,4 m	5800 kg / 56,9 kN	
11,4 m	4750 kg / 46,6 kN	

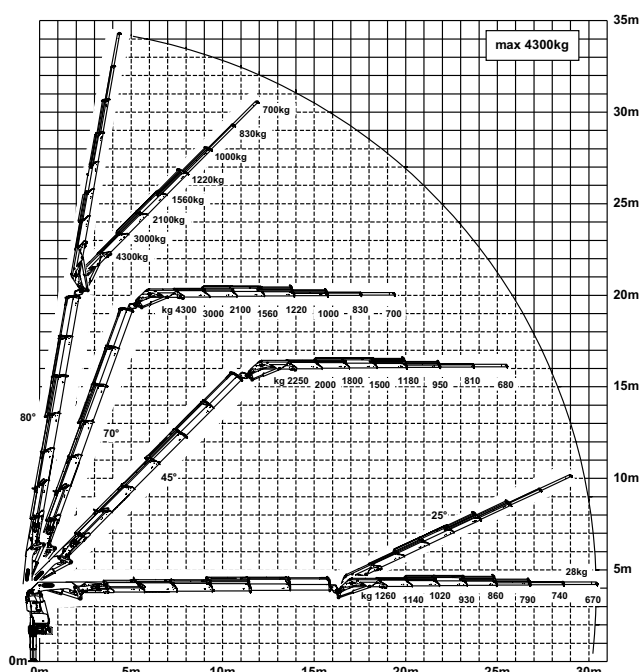
<b>max.</b>	<b>20500 kg / 201,1 kN</b>	<b>D</b>
4,2 m	13100 kg / 128,5 kN	
5,8 m	9200 kg / 90,3 kN	
7,6 m	6900 kg / 67,7 kN	
9,5 m	5400 kg / 53,0 kN	
11,5 m	4400 kg / 43,2 kN	
13,6 m	3700 kg / 36,3 kN	

<b>max.</b>	<b>20000 kg / 196,2 kN</b>	<b>E</b>
4,2 m	12800 kg / 125,6 kN	
5,9 m	8900 kg / 87,3 kN	
7,6 m	6600 kg / 64,7 kN	
9,5 m	5100 kg / 50,0 kN	
11,5 m	4100 kg / 40,2 kN	
13,6 m	3400 kg / 33,4 kN	
15,7 m	2950 kg / 28,9 kN	

<b>max.</b>	<b>19100 kg / 187,4 kN</b>	<b>F</b>
4,3 m	12300 kg / 120,7 kN	
6,0 m	8600 kg / 84,4 kN	
7,7 m	6400 kg / 62,8 kN	
9,6 m	4850 kg / 47,6 kN	
11,6 m	3900 kg / 38,3 kN	
13,7 m	3200 kg / 31,4 kN	
15,8 m	2700 kg / 26,5 kN	
18,0 m	2350 kg / 23,1 kN	

<b>max.</b>	<b>18400 kg / 180,5 kN</b>	<b>G</b>
4,4 m	12000 kg / 117,7 kN	
6,1 m	8300 kg / 81,4 kN	
7,8 m	6100 kg / 59,8 kN	
9,7 m	4650 kg / 45,6 kN	
11,7 m	3700 kg / 36,3 kN	
13,8 m	3000 kg / 29,4 kN	
15,9 m	2550 kg / 25,0 kN	
18,1 m	2200 kg / 21,6 kN	
20,3 m	1940 kg / 19,0 kN	
22,6 m*	1660 kg / 16,3 kN	
24,9 m*	1000 kg / 9,8 kN	

E PJ125E JV1



\* Extension mécanique



KP-HPK63002EHM2+FR

Certaines grues en photos dans ce document sont dotées d'équipements optionnels et ne correspondent pas au modèle standard. Des réglementations nationales spécifiques relatives à la configuration des grues sont à observer. Les dimensions ne revêtent pas un caractère contraignant. Sous réserve de modifications techniques, d'omissions et d'erreurs de traduction.

## Model : TGS 41.440 8X8 BB-WW

Place of production: MÜNCHEN  
Vehicle model: TGS 41.440 8X8 BB-WW  
Basic vehicle: L 60W EU 03  
Delivery date: 26.10.2020

### Technical extent of delivery

Code	Customer Special Request	Designation
001AA		steering arrangement, left
005UX		Wheelbase 1800+3600+1400 mm
006CI		rear frame overhang 800 mm
018PB		Engine D2066LF50 - 440 HP / 324 KW EURO3 - 2100 Nm common rail
02AAG		Instrument panel km/h 'High-Line in colour'
021GG		Gearbox software MAN TipMatic Offroad (off-road deployment)
022QE		MAN TipMatic 12 28 OD gearbox
023CT		fuel tank 300l right
025MZ		front axle VP-09/VPD-09 driven
026EF		front springs parabolic 9,5 t
027AX		extended radiator and intercooler over 35 degrees ambient temperature
028FP		rear springs parabolic 16 t
028PA		Fit tandem axles
029GC		Propshafts for high load profile
03KAA		fuel tank fitted
030EE		steering wheel with height and inclination adjustment
032AB		MAN BrakeMatic (electronic brake system)
034EC		brake shoe width for rear axle 220 mm
034MH		hub-reduction rear axle HPD-1382/ HP-1352
035FA		Planetary axle ratio $i = 4.83$
037AC		with differential lock in rear axle
037CD		differential lock in 1st and 2nd front axle with buzzer
037CM		restricted steering control when FA diff. lock is engaged
038GG		disc wheels 10 hole 9.00-22.5 on 1stFA TL
038JG		disc wheels 10-hole 9.00-22.5 on 2ndfront axle TL
038PG		disc wheels 10-hole 9.00-22.5 on 1stRA TL
038RG		disc wheels 10-hole 9.00-22.5 on 2ndRA TL
038TG		disc wheel 10-hole 9.00-22.5 as spare wheel TL
042XY		without electronic tachograph
045CA		MAN EasyStart for TipMatic
05NAE		front panel unlockable from inside
050NN		M cab 2240mm wide, 1880mm long
052XA		without stowage boxes
058BA		seat coverings in standard quality

058NE		driver's seat static, longitudinal, seat back and height adjustment
059NA		co-driver's seat static, with longitudinal + seat back adjustment
064AC		two additional vehicle keys
080AE		door interior panelling washable
116AE		visco fan
116AZ		Fan control for use in hot countries
118AC		air deflector to stop dust swirling
118EK		Short mounting base (engine only)
118MA		EDC engine regulation
119EH		General PTO parameterisation
122S4		PTO NH/4C without horizontal flange f=1.14 on right
123CC		strainer for fuel tank
124AL		fuel filter
124AZ		Auxiliary fuel filter with water separator
146AH		front wheel drive, permanent
146KK		transfer case G252
150WR		Brushed aluminium insert on instrument panel
153KA		air conditioning system AC R134A without CFHC
159XS		without cab insulation NORDIC (against cold) for M, L and LX cab
194AB		operator's manual in English
201AR		air intake upswept with dry air filter / precleaner
201EM		Air filter cartridge with safety insert for heavy-duty deployment
201EY		Cyclone filter on front panel for cab fresh air mode
201FA		fine dust and pollen filter
203EK		connection for external engine speedcontrol (ZDR)
205AN		air compressor 1-cylinder, 360 ccm
206EY		exhaust on rh side with tail pipe torear
208AK		exhaust valve brake
210XX		Without flame-start/jump-start system
211FB		Single-disc clutch DBE 430, reinforced
227AA		front axle breather upswept
227AC		rear axle breather upswept
230AH		rear underride guard, round
230XW		Without front underride guard
230YX		without lateral underride guard
233EM		3-part steel bumper
234AX		towing coupling ROCKINGER SK5
234HC		2 shackles at front end of frame
236AF		cross member for trailer coupling
241AH		body attachment brackets bolted
245XX		without spare wheel holder
256AA		steering wheel lock
256EA		emergency steering pump
258HA		anti-lock braking system (ABS)

259CC		drum brake for front axle
259CE		drum brake for rear axle
262XX		without brake connection on frame end
272FA		Entry lighting for driver and co-driver
280AC		wiring for tank truck to ADR
280BA		Equipment for hazardous goods to ADR, type AT
280EU		stoneguard grille in front of radiator
281AA		high design
283FB		Cab mounts on coil springs for 'M' cab
303AX		Lockable tank fastener - 1 u. ventilated for master key system
310EE		Halogen twin headlights H7 for right-hand traffic
310FA		2 spotlights on cab roof
318AA		marker lamps
318AK		lateral marker lights
319AR		reading lamp for driver
321EC		central locking
324AC		Two-tone horn,electric
325AA		MAN Tronic (on-board computer)
325EC		Language 1 'English' for display in instrument panel
325FE		Language 2 'French' for display in instrument panel
326XY		Without 12/24 V socket on end of frame
327AF		battery main switch, mechanical
329AS		Batteries 12 V 150 Ah, 2 units
329ER		Battery box up to 175 Ah
329HC		Maintenance sign for batteries - 'maintenance-free'
331AB		Basic alternator
339FP		Display on the dashboard for operating data
345AS		Maximum electronic speed limitation 90 km/h
345EA		cruise control
346CA		charging pressure indicator
350NN		MAN Media Truck radio, 12 V with five-inch colour display
350XO		Without navigation SD
351US		AUX-IN/USB in the instrument panel
352DX		2 LED revolving beacons on cab roof,left and right
352WS		Revolving beacon, yellow
358AA		ETA electric cutout
362AH		Stabiliser on both rear axles
363AA		Stabiliser for front axle
370CM		air dryer
373AE		antifreeze effective down to -35 degrees
376XH		Without Mattress for lower bunk
376XK		Without Mattress for upper bunk
376XL		No bunks for 'M' , 'C' , 'DK' cabs
380AC		windscreen of laminated glass tinted

380CA		door windows tinted
381AA		cab rear wall without windows
381XC		Without curtain before bunks
381YX		Without all-roand curtain
385AT		Side windows tinted behind B-post
386XA		Without lifting roof
387AF		Electric door window lifters for driver and co-driver
388AH		Roller blind for windscreen, mechanical
388AK		sun shade in front of windscreen
389AC		handles left and right (on B-post)
389AD		handles left and right (on A-post)
390CT		cup holder in dashboard
390XX		without oddment box
392AH		kerb mirror, right
392CZ		Electrically heated and adjustable rear view mirror, heated wide-angle mirror
392HA		Mirror brackets for body width 2500-2600 mm width 2500 mm
392XJ		Without front mirror on co-driver's side/at centre
400AH		mudflap front
401EL		3-part synthetic mudguards for 2nd front axle
401EZ		Plastic mudguard three-part with flap (without spray reduction)
404AP		spray reducer
405AC		Bonding set, separate
405AK		hazard-warning sign
405AR		hazard-warning lamp
405CP		20 m tyre inflator hose with pressure gauge
407AA		jack 25 t
411AA		1 chock
434DA		Interior design in Sand
44VCA		Crankcase ventilation closed
523AC		signs in English
538AE		plastic floor and engine tunnel covering
542DM		Supplier declaration
542FX		anti-noise measures are not in accordance with EU standard
542HS		aprons in wheel houses to prevent soiling of the engine
542NG		Registration as an N3G vehicle, (GW >12 t)
600AC		Fittings for right-hand traffic
798LF		Height over cab, unloaded up to 4000mm
LQW01		chassis in water-based paint
LVS01		chassis graphite black RAL 9011 matt
LVS02		wheels White aluminium acrylic RAL 9006
LVS03		cab Pure white RAL 9010
80001		2 wahlweise 13R22,5 ANTR-S+G TL
80002		2 wahlweise 13R22,5 ANTR-S+G TL
90001		4 wahlweise 13R22,5 ANTR-S+G TL

90002		4 wahlweise 13R22,5 ANTR-S+G TL
90004		1 wahlweise 13R22,5 ANTR-S+G TL

**Weights:**

Gross weight: 41000

1st front axle: 7500

2nd front axle: 7500

3rd front axle: 0

Leading axle: 0

1st rear axle: 13000

2nd rear axle: 13000