

## F3 201

AUFTRAGSNUMMER: F3 201

VORFÜHRER

AUF ANFRAGE



### GERÄTEAUSSTATTUNG

- 2.000 kg Traglast bei LSP 1.300 mm
- (auf die Tragfähigkeit der Anbaugeräte ist zu achten)
- 1.180 mm Überhang am LKW
- Turmneigung plus/minus 6°
- Gabelträger FEM 3A 1.100 mm breit
- hydrostatischer Antrieb auf das Hinterrad
- statische Lamellenbremse, hydraulisch lösbar
- 3 Zylinder Lombardini Dieselmotor, wassergekühlt
- 18,0 kW (24,5 PS) DIN 70020
- Elektroanlage in 12 Volt
- Erfüllt bereits heute die Abgasnorm Stufe IIIb bzw. Tier4
- mechanische Batterietrennschalter
- Geschwindigkeit begrenzt auf 6 km/h (daher nicht zulassungspflichtig)
- Wiederholungsbeleuchtung für den Transport in 24 Volt
- LED Warnblinkleuchte
- Betriebsstundenzähler
- Tankanzeige
- 2 Arbeitsscheinwerfer vorne
- 1 Arbeitsscheinwerfer hinten
- Rücklichter und Richtungsanzeiger 12V im Staplerbetrieb

### INFORMATIONEN ZUM ANGEBOT

Montage- & Besichtigungsstandort

Vorführungen, Deutschland 

Verkaufsabwicklung und Auslieferung durch Händler:

PALFINGER GmbH

Verfügbarkeit

Auf Anfrage

Produktzustand

Vorführer

Auftragsnummer

F3 201

Kontaktperson

Max Brandt

E-Mail

m.brandt@palfinger.com

Telefonnummer

004986544774135

**€ 37.500**

- Regenschutzdach
- CE-Ausführung mit Konformitätserklärung und Prüfbuch

SG 352 Schubgabel 1.200 mm / 2.050 mm, 3.500 kg auf 600 mm LSP, 2 Zylinder

3100 3.000 mm Duplex-Freisichtrollenmast, Seitenschub 125 mm/ 125 mm

C1400 Abstand zwischen den Radarmen 1.400 mm

RK010 doppelte Supersoftbereifung, 400-4 vorne, Luftbereifung mit Industrieprofil 23 Zoll hinten

ZVS02 Zinkenverstellgerät mittels zwei Hydraulikzylindern

FL Flursteuerung am Heck (Funktion: heben und senken/ neigen vor und zurück)

RALS KTL-Beschichtung mit zusätzlicher Pulverbeschichtung in Verkehrsrot (ähnlich RAL 3020)

KET01 Lasche für Kettenhalterung

MIRR01 Rückspiegel Convex

SCON01 Sitzschale fest montiert

SAB01 Sitzabdeckung

Kabel Spiralkabel, 3 m Länge

Betriebsstunden ca. 30 - 70

**Preis versteht sich EXW Standort DE zzgl. gesetzlicher MwSt.**

Irrtümer und Zwischenverkauf vorbehalten

#### **Optionale Wunschausstattung bei Neugeräten**

SG 354 Schubgabel 1.350 mm / 2.350 mm, 3.500 kg auf 600 mm LSP, 2 Zylinder

SG 356 Schubgabel 1.600 mm / 2.800 mm, 3.500 kg auf 600 mm LSP, 2 Zylinder

SG 456 Schubgabel 1.200 mm / 2.050 mm, 4.500 kg auf 600 mm LSP, 2 Zylinder

SG 452 Schubgabel 1.350 mm / 2.350 mm, 4.500 kg auf 600 mm LSP, 2 Zylinder

SG 454 Schubgabel 1.600 mm / 2.800 mm, 4.500 kg auf 600 mm LSP, 2 Zylinder

Y1 Palettenstopp an der Schubgabel

Zwischenverkauf und Änderungen vorbehalten!

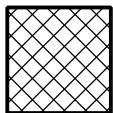
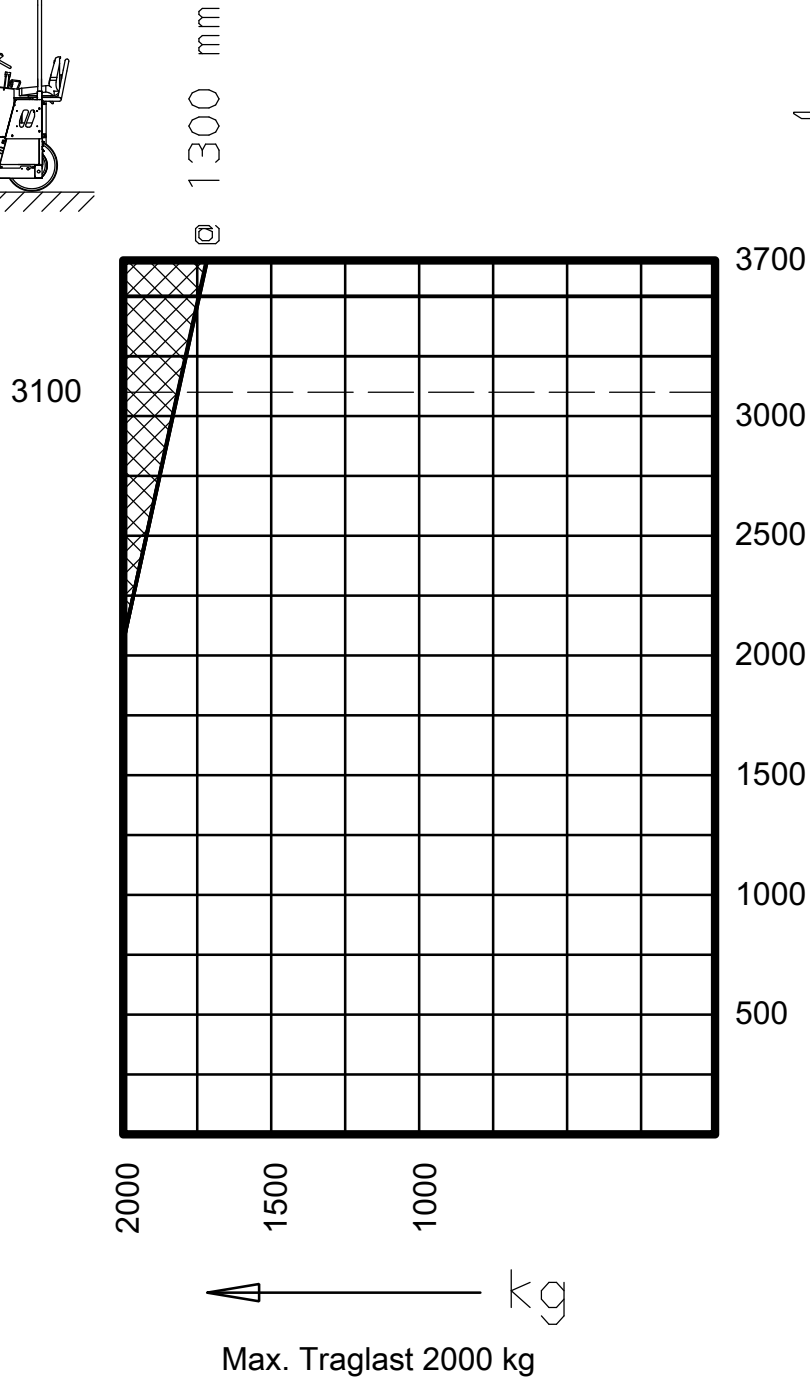
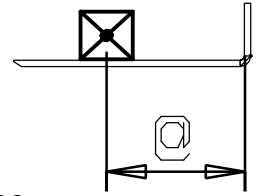
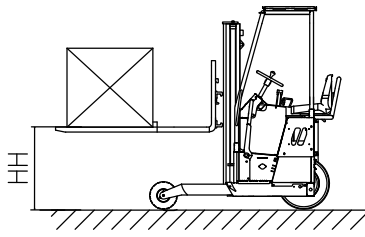
Druckdatum: 05.04.2026, 12:46:36

---

3600	3.600 mm Duplex-Freisichtrollenmast, Seitenschub 125 mm/ 125 mm
AHF02	Zusatzhydraulik für ein Anbaugerät, verschlaucht bis zum Gabelträger Betriebsdruck 210 bar
ÖLK06	Ölkühler
RK006	Luftbereifung mit Industrieprofil 18 Zoll vorne, 23 Zoll hinten
C1550	Abstand zwischen den Radarmen 1.550 mm
TELE	hydraulisch teleskopierbare Radarme
RAL	Sonderfarbe gem. Farbtabelle
SCON02	Fahrersitz gefedert und hockklappbar
ROOF02	Fahrerschutzdach 20 cm breiter
BEL03L	LED Arbeitsscheinwerfer
TAF01	seitliche Tankklappe abschließbar
COMP01	Komfortpaket mit Wärmeleitblech zur Fußraumwärmung, Steckdose 12 Volt, 50 Watt zum Anschluss einer Sitzheizung, Sportlenkrad und ergonomische Bedienhebel
EKAT	Ersatzteilekatalog
FFT	geschäumte Reifen

Konstruktionsänderungen vorbehalten, fertigungstechn. Toleranzen müssen berücksichtigt werden.

ISO 3184 : 1998 (E)



Nicht zulässiger Bereich !



# CRAYLER F3 151

**PALFINGER**

LIFETIME EXCELLENCE

**THE BEST JUST GOT BETTER – SETTING  
NEW STANDARDS FOR SAFETY, COMFORT,  
AND EFFICIENCY**



**THE NEW CRAYLER F3 151**  
**GUARANTEED RELIABILITY AND**  
**VERY LOW OPERATING COSTS -**  
**DECIDING FACTORS THAT DRIVE**  
**YOUR SUCCESS.**



# COMFORT PACKAGE FOR THE DRIVER

# 06

## HIGHLIGHTS



**WORK PRECISELY WITHOUT FATIGUE**

- Ergonomically arranged controls
- Forklift is easy to steer with high precision



**THE BEST WEATHER PROTECTION**

- Protection with a generously sized roof over the driver



**SAFETY**

- Unload without climbing aboard
- Auxiliary steering – direct, precise for safely loading and unloading the forklift from a trailer
- Protected seat position
- Greater safety with additional handholds



**MOTIVATION AND OPERATIONAL READINESS**

- Pleasant warming of the foot area



**COMFORT AND OVERVIEW**

- Greater freedom of movement with generous space
- Reduced engine vibration
- Ideal view in all directions from the high seat



**CONTROLS AND INFORMATION**

- Fuel gage
- Oil pressure gauge
- Temperature display
- Air filter clogging
- Operating hours counter

# VALUE PACKAGE FOR THE EMPLOYER

# 06

## HIGHLIGHTS



### LOWER VEHICLE WEIGHT = GREATER EARNINGS

- The lightest truck mounted forklift at 1580 kg
- Custom tailored for your industry
- Higher rated load capacity
- Fuel savings



### VERY HIGH OPERATIONAL RELIABILITY

- Increased use of steel lines
- Optimized hose routing near the steering console
- Components protected by compact design and closed frame



### REDUCED SERVICE COSTS

- Clearly arranged and easily accessible monitoring and maintenance points
- New design and arrangement of the air filter
- Improved accessibility of glow plugs
- Reinforced steering console support = increased service life



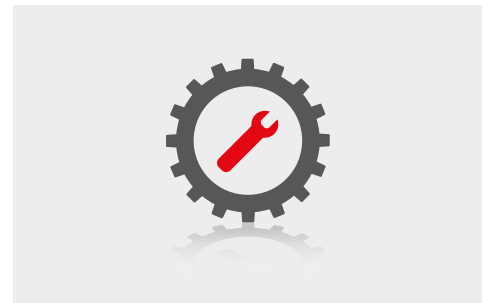
### LONG-TERM VALUE RETENTION

- Extensive surface coating
- Full cathodic immersion primer coat
- Final powder-coating process
- Resulting in durable long-term corrosion protection



### RAPID ASSISTANCE, EVERYWHERE, ANYTIME

- Spare parts available within 24 h from your local partner
- 4500 qualified PALFINGER service partners around the world and nearby



### SERVICES AVAILABLE

- Extensive warranty protection
- Financing solutions
- Insurance
- Full-service agreement
- Training programs

# BENEFITS AT A GLANCE

- ↗ Custom tailored for forward-looking logistic solutions
- ↗ Ready anywhere, anytime – always there for you
- ↗ Very high operational reliability and low operating costs
- ↗ Work efficiently with nimble steering in tight spaces
- ↗ The lightest truck mounted forklift in its class



# BORN TO BE FAST ENJOY THE FREEDOM



The transportable stackers shown have optional equipment and do not necessarily represent the standard equipment package. Country-specific regulations must be followed for installation. Dimensions not guaranteed. No liability for technical changes, or translation or other errors.

Konstruktionsänderungen vorbehalten, fertigungstechn. Toleranzen müssen berücksichtigt werden.

Traglast bei 1300 mm (51.18") Lastschwerpunkt			2000 kg (4,410 lb)
Hubhöhe HUBH		3100 mm HUBH3100 (122.05")	3700 mm HUBH3700 (145.67")
Eigengewicht (Fahrbereit ohne Gabeln)		1690 kg HUBH3100 (3,730 lb)	1750 kg HUBH3700 (3,860 lb)
Dieselmotor ( 3 Zylinder)			18,0 kW (24,5 PS) (24.1 hp)
Nenndrehzahl			3000 1/min (3,000 rpm)
Beleuchtungsanlage für Transport (LKW)			24 V
Elektroanlage (TMF)			12 V
Angetriebene Räder			1
Lenkung			Hydrostatisch
Fahrgeschwindigkeit		Voreingestellt auf	6 km/h (3.7 mph)
Theoretische Steigfähigkeit		mit / ohne Ladung	24 % / 30 %
Theoretische Steigfähigkeit für Parkbremse		mit / ohne Ladung	15 % / 15 %
Wenderadius			1930 mm (75.98")
Arbeitshydraulik			21,0 MPa (210 bar) (3,046 psi)
Fahrtrieb			38,5 MPa (385 bar) (5,583 psi)
Reifendimension	Standard	vorne / hinten	2 x 4.00-4 / 23x8.5-12
Reifenbreite		vorne / hinten	99 mm / 214 mm (3.90" / 8.43")
Reifenaussendurchmesser		vorne / hinten	305 mm / 575 mm (12.01" / 22.64")
Reifendimension	Option	vorne / hinten	18x7-8 / 23x8.5-12
Reifenbreite		vorne / hinten	173 mm / 214 mm (6.81" / 8.43")
Reifenaussendurchmesser		vorne / hinten	462 mm / 575 mm (18.19" / 22.64")
(Diesel)Tankvolumen			25 l (6.6 US gal)



**PALFINGER LIFETIME SERVICES**

**SERVICE UND  
SICHERHEIT –  
DIE KOSTEN VOLL  
IM GRIFF**



# **MASSGESCHNEIDERTE SERVICE- UND VERSICHERUNGSPAKETE**

Mit PALFINGER LIFETIME SERVICES bieten wir Ihnen maßgeschneiderte Service- und Versicherungspakete bei voller Kostentransparenz. Sie erhalten eine planbare Kalkulationsgrundlage und befreien sich

von unerwarteten Werkstattkosten. Wir vereinfachen Ihre Abwicklungsprozesse und Sie können sich auf Ihr Kerngeschäft konzentrieren.



## ➤ Serviceumfang exakt definiert

Unsere Servicepakete von PALFINGER LIFETIME SERVICES sind genau auf Ihre Bedürfnisse abgestimmt. Je nach Paket sind die gesetzlich vorgeschriebenen Prüfungen, der Service, alle Reparaturen, die Verschleißteile sowie das Warten und Reinigen des Geräts enthalten.

## ➤ Verlässlich und individuell

Partnerschaftlich treffen wir mit Ihnen gemeinsam Servicevereinbarungen mit flexiblen Laufzeiten – genau abgestimmt auf den Einsatz und die Nutzungsdauer Ihres Geräts.

## ➤ Volle Kostenkontrolle

Unsere Servicepakete bieten Ihnen ein Maximum an Transparenz. Sie kennen den exakten Serviceumfang und wissen genau, welche Kosten Sie einplanen müssen.



## PALFINGER LIFETIME SERVICES

### ➤ **Wir kümmern uns um alles**

Im Servicefall sorgen wir für eine reibungslose und schnelle Abwicklung. Gemeinsam mit unseren kompetenten Servicepartnern koordinieren unsere Experten den Geräteservice bis zur Abrechnung.

### ➤ **Service und UVV vor Ort**

Auf Wunsch können Service, kleinere Reparaturen und die gesetzlichen Überprüfungen direkt vor Ort bei Ihnen durchgeführt werden (falls verfügbar).

### ➤ **Maximale Einsatzbereitschaft**

Im Rahmen der regelmäßigen Serviceintervalle erkennen unsere Experten drohende Schäden schon im Vorfeld. Dadurch werden kostenintensive Reparaturen vermieden und Ausfallzeiten minimiert.



## ➤ Service sichert den Gerätewert

Mit unseren Servicepaketen ist der regelmäßige Service gesichert. Im Reparaturfall werden ausschließlich PALFINGER Originalersatzteile verwendet und von PALFINGER Experten montiert. Dies sichert Ihnen den Gewährleistungsanspruch und den Werterhalt Ihres Geräts.

## ➤ Rundum abgesichert

Unsere Versicherungspakete CARE und CARE+ bieten Ihnen im Schadenfall kompromisslose Sicherheit und Schutz vor unerwarteten Kosten für Fahrzeug, Aufbau und Gerät. Das ist Rundumsicherheit von PALFINGER zu konkurrenzlos günstigen Konditionen.

## ➤ Für folgende PALFINGER Produkte bieten wir Service - und Reparaturverträge an:



Ladekrane



EPSILON  
Forst- und  
Recyclingkrane



Abrollkipper



Absetzkipper



Mitnahmestapler



Hubarbeitsbühnen



# DAS PASSENDE SERVICEPAKET FÜR IHR PALFINGER GERÄT

Mit den Servicepaketen BASIC, COMPLETE und COMFORT\* von PALFINGER LIFETIME SERVICES decken wir für Sie stufenweise alle Servicewünsche ab. Sie wählen das für Ihr Unternehmen und Ihren Einsatzzweck passende Servicepaket und erhalten beste technische Sicherheit und wirtschaftliche Planbarkeit.

Wir berücksichtigen flexible Vertragslaufzeiten sowie die Einsatzdauer Ihres PALFINGER Geräts. Sie haben die freie Wahl, bei welchem unserer mehr als 180 PALFINGER Servicepartner oder 8 Hubarbeitsbühnen-Niederlassungen Sie den Service für Ihr PALFINGER Gerät durchführen lassen.



## ÜBERSICHT DER SERVICEPAKETE

	<b>BASIC</b>	<b>COMPLETE</b>	<b>COMFORT</b> *
Gesetzliche Prüfungen (z. B. UVV)	✓	✓	✓
Service	✓	✓	✓
Reparaturen		✓	✓
Verschleißteile		✓	✓
Reifenverschleiß Mitnahmestapler			✓
Wartung			✓
Reinigung			✓

### BASIC

BASIC beinhaltet die gesetzlichen Prüfungen (z. B. jährliche UVV) sowie die Servicekosten. Service und UVV können auch vor Ort beim Kunden durchgeführt werden. Wir informieren Sie über bevorstehende Prüfungstermine. Ideal für Unternehmen, die ihre Geräte nicht dauerhaft im schweren Einsatz haben und dennoch auf maximale Gerätesicherheit bauen.

### COMPLETE

COMPLETE umfasst zusätzlich sämtliche Störungsbeseitigungen, Reparaturen, Verschleißteile (ausgenommen Reifen) sowie Reparaturen vor Ort, wenn das Gerät nicht transportfähig ist. Perfekt für den dauerhaften und täglichen Einsatz Ihres Geräts. Alle Reparatur- und Servicekosten sind abgedeckt und im Voraus kalkulierbar.

### COMFORT \*

COMFORT rundet das Angebot der PALFINGER Servicepakete nach oben hin ab. Zusätzlich zu allen Leistungen von COMPLETE wird Ihr PALFINGER Produkt einmal im Monat von uns geschmiert und gereinigt. Das ist optimal für Unternehmen, die nichts dem Zufall überlassen und ihre Kosten vollständig unter Kontrolle haben möchten.

\* Für PALFINGER Hubarbeitsbühnen sind nur die Servicepakete BASIC und COMPLETE verfügbar.

# SICHERHEIT UND SCHUTZ FÜR IHRE INVESTITION

Eine Vollkaskoversicherung deckt selbst verursachte Schäden am Fahrzeug ab. Ihr PALFINGER Gerät ist im Arbeitsbetrieb mit der Vollkaskoversicherung in aller Regel nicht geschützt.

Mit PALFINGER LIFETIME SERVICES schließen wir diese Sicherheitslücke durch die Versicherungspakete CARE und CARE+ zu konkurrenzlos günstigen Konditionen. Im Schadenfall sorgen unsere PALFINGER Experten für eine unbürokratische Abwicklung.



## VERSICHERUNGSPAKETE IM DETAIL

	CARE	CARE+
Versicherung Gerät	✓	✓
Versicherung Zubehör	✓	✓
Versicherung Fahrzeug		✓
Versicherung Aufbau		✓

### CARE

CARE umfasst den umfangreichen Versicherungsschutz Ihres PALFINGER Geräts. Die variable Laufzeit von mindestens einem Jahr beginnt mit der Garantie Ihres PALFINGER Geräts.

CARE ist die sinnvolle Ergänzung zu einer bestehenden Kaskoversicherung, die Schäden an Ihrem Fahrzeug abdeckt, aber Schäden am PALFINGER Gerät unberücksichtigt lässt.

### CARE+

CARE+ erweitert den Versicherungsschutz auf die gesamte technische Einheit bestehend aus Fahrzeug, Aufbau und PALFINGER Gerät und ersetzt somit komplett die Kfz-Vollkaskoversicherung. Auch Diebstahl oder Verlust von Geräteteilen, wie z. B. eine verlorene Fernbedienung, sind abgedeckt. Die variable Laufzeit von mindestens einem Jahr beginnt mit der Garantie Ihres PALFINGER Geräts.

# VORSPRUNG DURCH SERVICE

Sie erwarten von PALFINGER Produkte auf höchstem technischen Niveau. Die Basis dafür ist ein herausragender Service. Wir bieten Ihnen in ganz Deutschland ein flächendeckendes Servicenetzwerk mit hoch qualifizierten Servicemitarbeitern.

## KÖNIG SEIN

Die PALFINGER Service Standorte sind kompetent, zuverlässig und flexibel. Sie als Kunde stehen im Mittelpunkt und sollen sich wie ein König fühlen.

Das erwartet Sie:

- Umfassender Service
- Einladender Wartebereich
- Leih-PKW\*

## RASCHE HILFE

Alle anfallenden Wartungsarbeiten werden bei PALFINGER zuverlässig und kostentransparent erledigt.

Das erwartet Sie:

- Rasche Abwicklung
- Mobiler Service\*
- Längere Öffnungszeiten

## EXPERTENWISSEN

Als PALFINGER Kunde sind Sie in kompetenten Händen. Top geschulte Experten stehen für höchste Qualität und Fachkenntnisse bis ins Detail, die nachhaltig eingesetzt werden.

Das erwartet Sie:

- Rasche Fehlerdiagnose
- Fachgerechte Reparaturen
- Umweltschonender Ressourcenumgang

## KOMPETENZ ZÄHLT

Der qualifizierte und kompetente PALFINGER Servicepartner erkennt jede Störung. Zuverlässige, flexible Servicetechniker helfen schnell und gründlich.

Das erwartet Sie:

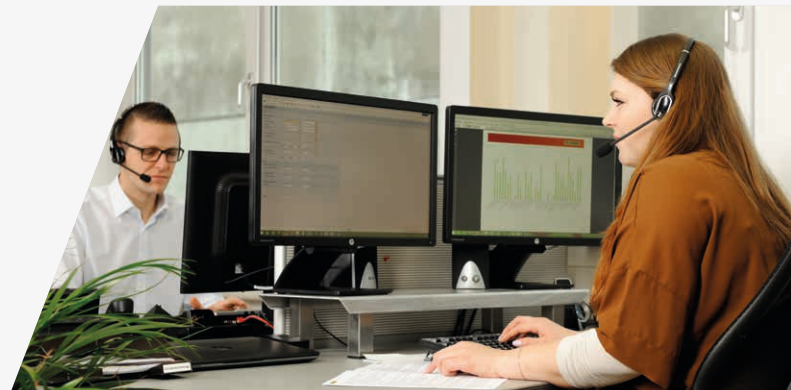
- Transparente Reparaturabwicklung
- Qualifizierter Partner
- Professionelle Serviceberatung



# SERVICE UND SICHERHEIT AUS EINER HAND

## Beratung zu den Servicepaketen

Mit PALFINGER LIFETIME SERVICES stehen wir an Ihrer Seite. Unsere Experten beraten Sie optimal zu den Themen Service und Sicherheit. Gemeinsam mit Ihnen bewerten wir Ihren Einsatzfall, empfehlen Ihnen das passende Servicepaket und informieren Sie über unseren attraktiven Versicherungsschutz.



## Ihr Ansprechpartner

Christian Langwieder  
Teamleiter Services

T 08654 477-4301  
[dienstleistungen@palfinger.com](mailto:dienstleistungen@palfinger.com)

---



# 180 PARTNER FÜR BESTEN SERVICE

Durch unser dichtes Vertriebs- und Servicenetz mit über 180 bestens geschulten Partnern helfen wir schnell und zuverlässig. Im Schadenfall kommt unser mobiler Service direkt zu Ihnen.

Mit der PALFINGER Mobile App sofort von unterwegs zum nächsten Servicepartner finden!



Vertriebs- und Servicesuche sowie APP Download unter [PALFINGER.DE](http://PALFINGER.DE)



**PALFINGER GmbH**  
 Feldkirchener Feld 1  
 83404 Ainning  
 T 08654 477-0  
 F 08654 477-4000  
[info@palfinger.de](mailto:info@palfinger.de)

**PALFINGER.DE**