

MAN

PK 135.002 TEC7

TGS 35.540 8X2H-6 BL CH

AUFTRAGSNUMMER: PALDRIVE 539

NEU

VERFÜGBAR



INFORMATIONEN ZUM ANGEBOT

Montage- & Besichtigungsstandort

München, 80995 - Deutschland

Verkaufsabwicklung und Auslieferung durch Händler:

Palfinger EMEA GmbH PL

Verfügbarkeit

Verfügbar

Produktzustand

Neu

Auftragsnummer

Paldrive 539

E-Mail

sales@palfinger.com

Telefonnummer

004366488345792

GERÄTEAUSSTATTUNG

Alle Bilder stammen von einem Referenzprojekt



PK 135.002 TEC7

| | |
|-------------------------------|-----------|
| Hubmoment | 109,3 mt |
| max. Reichweite inkl. Fly-Jib | 32,0 m |
| max. Hubleistung | 30.000 Kg |
| Schwenkbereich | endlos |
| Seilwinde typ | 3,5 to |



MCC - AUFBAU

Tiefbaupritsche

| | |
|----------------------|----------|
| Länge | 4.100 mm |
| Breite | 2.480 mm |
| Strinwandhöhe | 1.400 mm |
| Bord- & Heckwandhöhe | 600 mm |
| Ladehöhe | 1.200 mm |

CH

Pritschenboden

27mm Aluminium



MAN TGS 35.540 8X2H-6 BL CH

| | |
|-----------------|-----------------------|
| Baujahr | 2025 |
| Leistung | 540 PS |
| Getriebe | MAN TipMatic 12.28 OD |
| Achsabstand | 4.775 mm |
| Fahrerkabine | TM |
| GSR II optionen | ja |

CH

LADEKRAN

| | | | |
|-------------------|-----------------|-------------------------------|-------------------|
| Hersteller | Palfinger | Hubmoment | 109,3 mt |
| Gerätetyp | PK 135.002 TEC7 | Reichweite / Tragkraft | 32,0 m / 1.280 kg |
| Baujahr | 2024 | | |

FAHRZEUG

| | | | |
|-------------------------|--------------------------------|---------------------------------|--------------|
| LKW Hersteller | MAN | Achsen | 8x2*6 |
| Baujahr | 2025 | Zulässiges Gesamtgewicht | 32.000 kg |
| Fahrerhaus | TM | Eigengewicht | 29.900 kg |
| Radstand | 1.795 mm + 2.980 mm + 1.350 mm | Nutzlast | 2.100 kg |
| Leistung | 540 PS | Nutzlast Kategorie | <6t |
| Schadstoffklasse | EURO 6 | Montageart | Montage-Kran |

PK 135.002 TEC7

HYDRAULIK & TECHNIK

- Hydraulischer 8-fach Ausschub (G)
- Schnellgängiges Ausschubsystem mit Rückölverwertung
- Schwenkbereich endlos
- Stützbeinausleger hydraulisch (max. Abstützbreite 10.000mm)
- Stützbeine 180° hydraulisch schwenkbar
- Zusatzabstützung hydraulisch (Abstützbreite ca. 8.500 mm)
- Schlauchausrüstung für zwei Zusatzgeräte inklusive Multifaster
- 3,5to-Seilwinde am Hauptarm (hydr. abklappbar)
- Seillänge: 90m

ASSISTENZSYSTEME

- Paltronic 150
- HPSC + LOAD
- Ferngesteuerte Abstützungen
- CPS (Kabinenschutz)
- FPS (Rahmenüberlastungsschutz)
- P-FOLD (Zusammenlegassistent)
- AOS (Aktives Schwingungsdämpfungssystem)
- SRC (Seilwindensynchronregelung)
- RTC (Automatische Seilspannvorrichtung)

AUSSTATTUNG

- Palcom P7 Funkfernsteuerung / 3-3-3 Kreuzhebel
- Arbeitsscheinwerfer am Knickarm
- 11,5to & 18,0to Lasthaken
- 2 Strang Seilwindenzubehör am Kran
- Lackierung RAL3020
- 400L Hydrauliköl Tank

PJ 190 E

KONFIGURATION

- Hydraulischer 6-fach Ausschub (E)
- Schnellgängiges Ausschubsystem mit Rückölverwertung
- Zusätzlicher Arbeitsbereich durch 25° Überstreckung
- MFA-L (Multifunktionsadapter)
- 1 Strang Seilwindenzubehör am PJ 190
- Arbeitsscheinwerfer am PJ 190
- Schlauchausrüstung für zwei Zusatzgeräte inklusive Multifaster



CH

PJM020



KONFIGURATION

- Manuelles Jib für maximale Reichweite
- 2 Schubarme manuell ausfahrbar
- Manuelle Winkelverstellung (+ 20° / 0° / -20° / -40° / -60°)
- Max. Reichweite 5,25 m
- Max. Traglast 650 kg
- Lackierung RAL7021
- 1 Strang Seilwindenzubehör für das PJM020
- SRC (Seilwindensynchronregelung)

AUFBAU

- Palfinger MCC Tiefbaupritsche
- Lichte Abmessungen: 4.100mm x 2.480mm
- Stirnwandhöhe: 1.400mm mit einer Werkzeugbox, Arbeitsscheinwerfern & Haltebügel für Ketten und Schlingen
- Bord- und Heckwandhöhe: 600mm
- Pritschenboden aus 27mm Aluminiumhohlprofilen
- Ladehöhe: 1.200mm
- 8 Stk. Arbeitsscheinwerfer (4 Stk. an den Kranstützen & 4 Stk. an der Stirnwarnd)
- 4 Stk. Rückfahrcheinwerfer
- Rückfahrkamera
- Notaggregat für Arbeitskorbbetrieb
- Schwerlast Werkzeugbox mit einer Tragfähigkeit von 500 kg
- 2 Stk. Schwerlast-Kettenwannen an der Zusatzabstützung
- Anhängerkupplung: ROCKINGER Typ 400 G 150A
- 2 Stk. Unterlegkeile



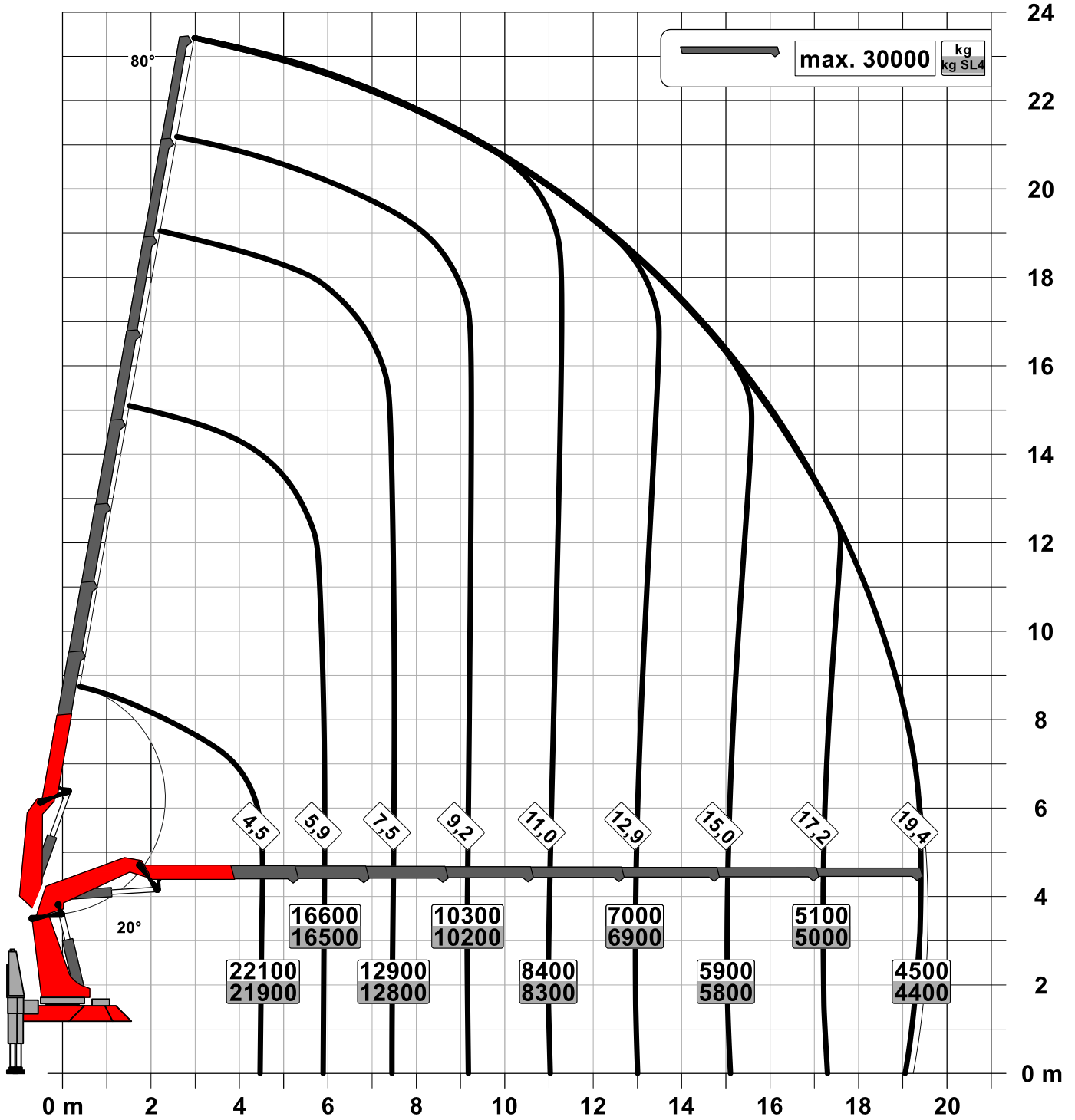
MAN TGS 35.540 8X2H-6 BL CH



- Motorleistung: 540 PS , Drehmoment max. 2.650 Nm
- Automatikgetriebe: MAN TipMatic 12.28 OD + MAN pritarder
- Achsabstände: 1.795mm + 2.980mm + 1.350mm
- Blattfederung an 1. & 2. Achse / Luftfederung 3. & 4. Achse
- Kraftstofftank 390l / AD-Blue 35l
- Bereifung 1., 2. & 4. Achse 385/65 R22.5
- Bereifung Antriebsachse 315/80 R22.5
- Felgen an allen Achsen: Aluminium Alcoa Durabright
- Kabinenfarbe: RAL9016 / Chassisfarbe: RAL9011
- Fahrerkabine TM
- Premium Interior
- Standheizung: 4 kW
- Multifunktionslenkrad
- Infotainmentsystem: 12,3 Zoll Farbdisplay
- GSR II optionen inkludiert
- Baujahr 2025

Konstruktionsänderungen vorbehalten, fertigungstechn. Toleranzen müssen berücksichtigt werden.

Krandarstellung symbolisch



Zulässige Traglasten für Seilwinde siehe Datenblatt

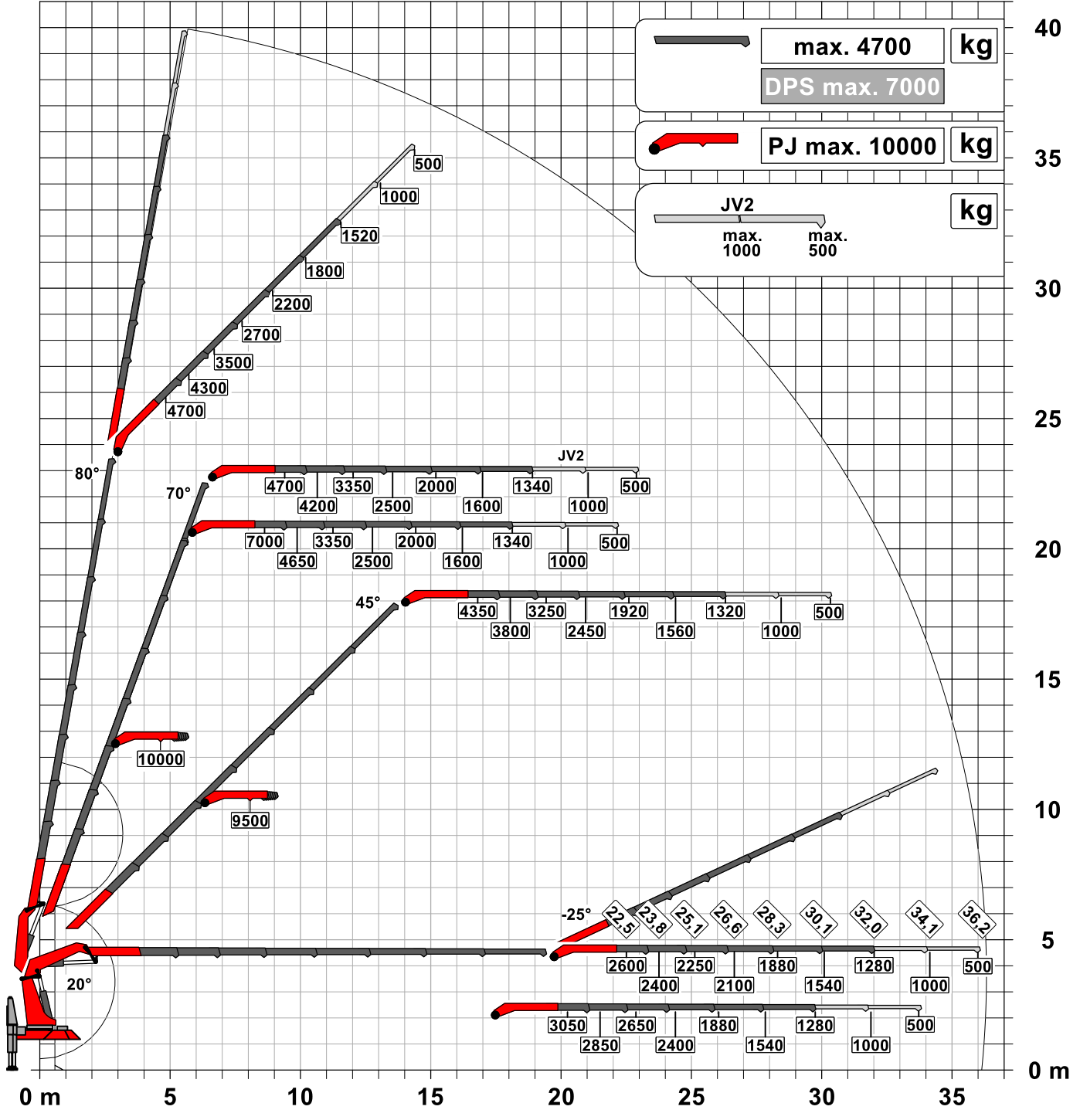
Seite 020.21000 3.5t

Traglastdiagramm PK 135.002 TEC G PJ190 EJV2 DPS-C

Konstruktionsänderungen vorbehalten, fertigungstechn. Toleranzen müssen berücksichtigt werden.

Krandarstellung symbolisch

DPS-C
Dual Power System



:Eigengewicht JV2
75 kg

Die Tragkräfte laut Diagramm verringern sich bei Verwendung von mechanischen Verlängerungen um deren Eigengewicht.
Die Tragkräfte laut Diagramm verringern sich bei Verwendung von Schlauchausrüstung am Fly-Jib.

Zulässige Traglasten für Seilwinde siehe Datenblatt

Seite 020.21000 3.5t