

MAN

P 300 KS

MAN TGL 8.190 4X2 BB

AUFTRAGSNUMMER: 15301364

NEU

SPEZIALANGEBOT

SOFORT VERFÜGBAR



GERÄTEAUSSTATTUNG

P 300 KS - Palfinger Hubarbeitsbühne

Leistungsdaten

- Arbeitshöhe ca. 30,00 m
- Korbbodenhöhe ca. 28,00 m
- maximale Reichweite ca. 20,50 m
- maximale Korblast 400 kg
- Schwenkbereich Schwenktisch max. 540 °
- Kurbelschwenktisch mit zwei gegenläufig verbundenen Kugeldrehkränzen
- Schwenken innerhalb der Fahrzeugbreite
- Schwenkbereich Korbarm 190 °
- Drehbereich Arbeitskorbes ca. +/- 85°
- zulässige Aufstellgenauigkeit max. 5°
- Reduktion der Reichweite ab 0,5 °

INFORMATIONEN ZUM ANGEBOT

Montage- & Besichtigungsstandort

Palfinger Platforms GmbH Niederlassung Löbau,
02708 - Deutschland 

Verkaufsabwicklung und Auslieferung durch Händler:

Palfinger Platforms GmbH

Produktzustand

Neu

Auftragsnummer

15301364

E-Mail

sales.platforms@palfinger.com

Telefonnummer

004935854796121

Details

- Hohe Steifigkeit und Stabilität durch mehrfach gekanteten hochfesten Feinkornstahl jeder Teleskopschale
- Korbmesslastzelle
- Abschaltung der Gerätebewegungen, wenn der Korb aufsetzt
- Abdeckungen aus Tränenblech
- Vollvariable Abstützung mit Bodendrucküberwachung
- Stützenbedienung links und rechts an der Basis und im Arbeitskorb
- Aufstellautomatik mit Überwachung der Fahrzeugneigung
- Betrieb ohne Abstützung möglich
- Motor Start-Stop Funktion im Arbeitskorb und an der Basis
- Modernes modular aufgebautes Korbsteuerepult mit Farbgrafikdisplay und robuster Abdeckung
- Anzeige der möglichen Bewegungsrichtungen im Display
- Anzeige von Hinweisen zur Bedienung im Display
- Hauptbewegungen stufenlos über zwei Joysticksfahrbar, bis zu 4 Bewegungen gleichzeitig
- Folientasten leicht zu reinigen
- Home-Funktion im Arbeitskorb und an der Basis
- Stufenlose Proportionalsteuerung
- Automatische Korbarmassistentenfunktion
- Feinfühliges Korbnivellierung
- Hydraulische Korbdreheinrichtung mit automatischer Mittelstellung

- Spannungsüberwachung der Fahrzeugbatterie
- Erdungsanschlüsse an Grundrahmen und Armsystem
- Prüfbuch und Bedienungsanleitung
- CE Zeichen
- EG Konformitätserklärung

*Oben angeführte Werte sind Standardwerte und variieren in Abhängigkeit von Ausstattung und Trägerfahrzeug

PRODUKT

Hersteller	Palfinger	Drehbereich	540°
Gerätetyp	P 300 KS	Korbgröße	1,60 m x 0,80 m x 1,10 m hoch
Baujahr	2025	Korblast	370 Kg
Reichweite	20,50 m	Korbschwenkeinrichtung	ca. +/- 85°
Arbeitshöhe	30,00 m	Korbarmschwenkwinkel	195°
		Korbmaterial	GFK

FAHRZEUG

LKW Hersteller	MAN	Radstand	3.050 mm
Fahrzeugtyp	8,8 t	Leistung	140 kW (190 PS)
Baujahr	2023	Schadstoffklasse	EURO6
Fahrerhaus	Fahrerhaus CC: das Kompakte (schmal, kurz, normalhoch)	Erstzulassung	Tageszulassung 12/2025
		Ausstattung	Kein GSR II - Sonderpreis

Arbeitsdiagramme

Palfinger P 300KS Facelift

auf

MAN TGL 8.XXX / MB Atego 8XX

Die im Folgenden gezeigten Arbeitsdiagramme haben folgende Voraussetzungen:

Durchgezogene Linie:

Standard-Arbeitsdiagramm

Arbeitshöhe = Korbbodenhöhe + 2,0m

Arbeitskorb in Grundstellung (nicht gedreht) und eingefahren

Allgemein gilt:

Alle Angaben mit Aluminium-Arbeitskorb ohne Zusatzausrüstung

Aufstellungenauigkeit 0,5°

Aufstellneigung max. 2° mit automatischer Reichweitenanpassung

Hinweis zu Arbeitsdiagramm:

Vom Standard abweichende Zusatzanbauten reduzieren Reichweite und Korblast

Sonderkörbe haben andere Reichweiten

Reichweite bei Kunststoff-Arbeitskorb ~ 0,8m reduziert

Zulässige Maximal-Korblast nach technischer Beschreibung

Die Reichweiten sind ca.-Maße und sind abhängig vom Fahrgestell, Art der Abstützung und Zusatzausrüstung der Hubarbeitsbühne. Darstellung vom LKW und Gerät haben nur Symbolcharakter und lassen keine Rückschlüsse auf die techn. Ausführung zu.

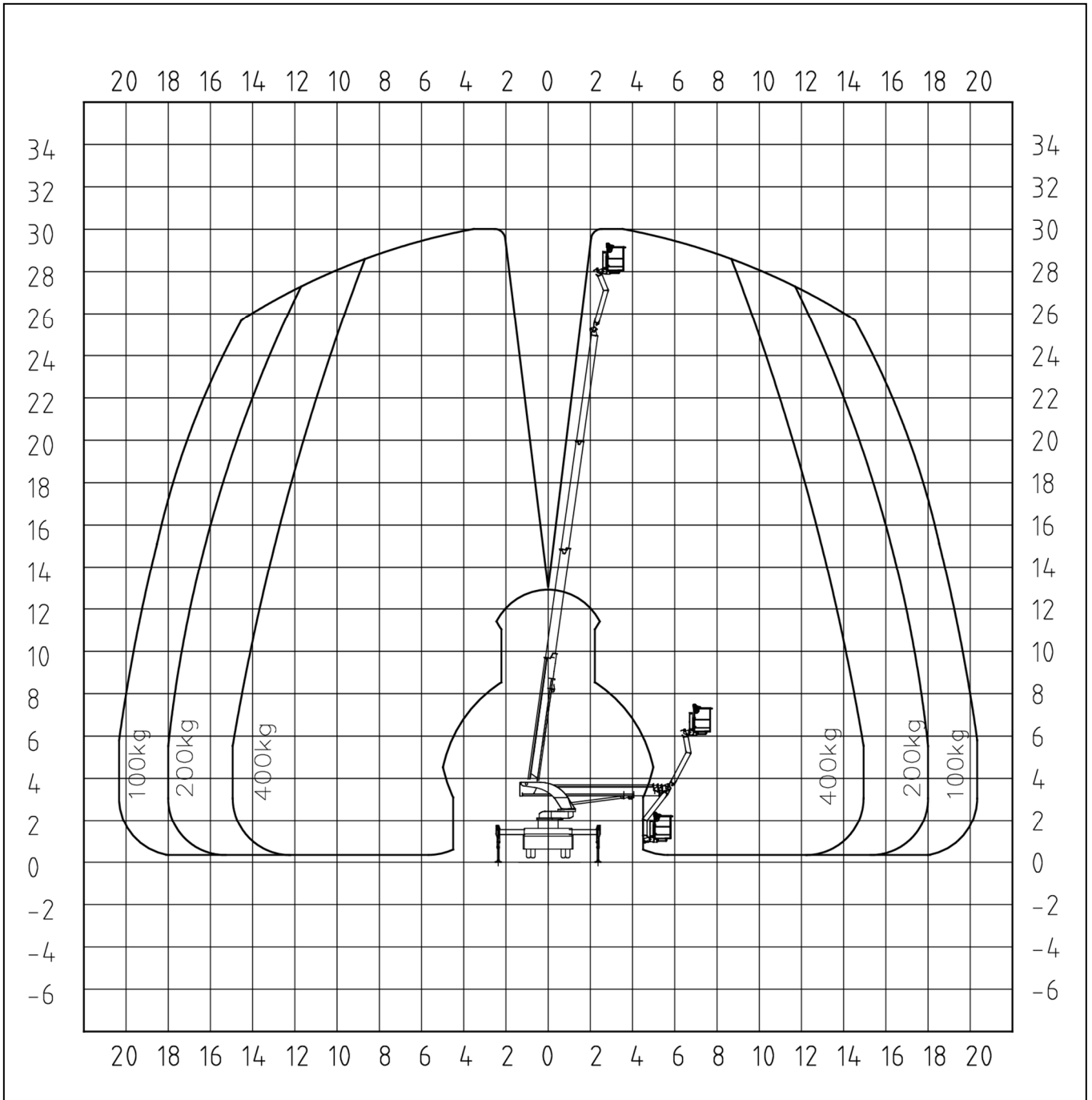
Technische Änderungen vorbehalten!

Palfinger P 300KS Facelift

Ansicht von hinten

Stützensauslegerausschub

Vorn links	100%
Vorn rechts	100%
Hinten links	100%
Hinten rechts	100%

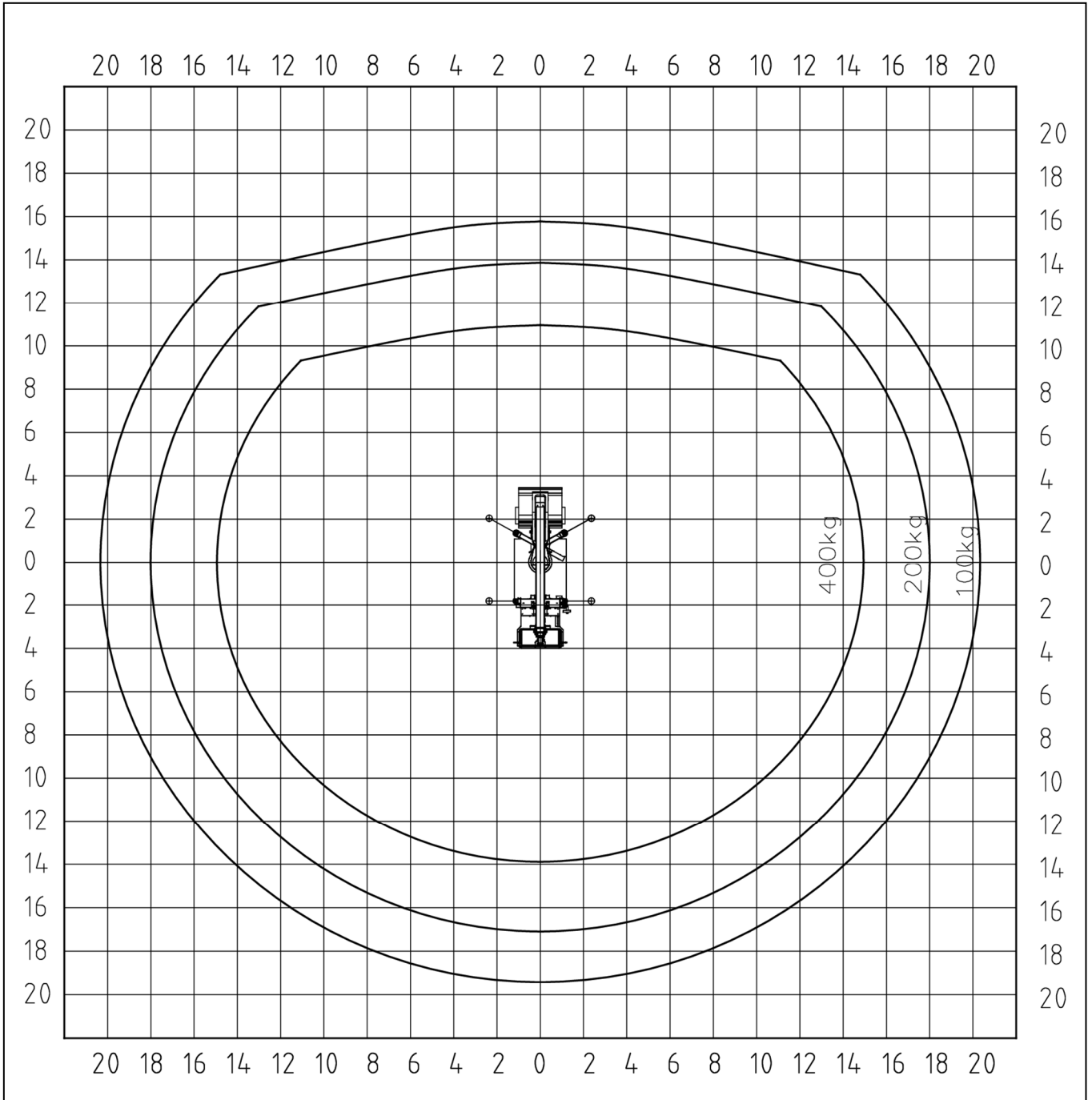


Palfinger P 300KS Facelift

Ansicht von oben

Stützensauslegerausschub

Vorn links	100%
Vorn rechts	100%
Hinten links	100%
Hinten rechts	100%

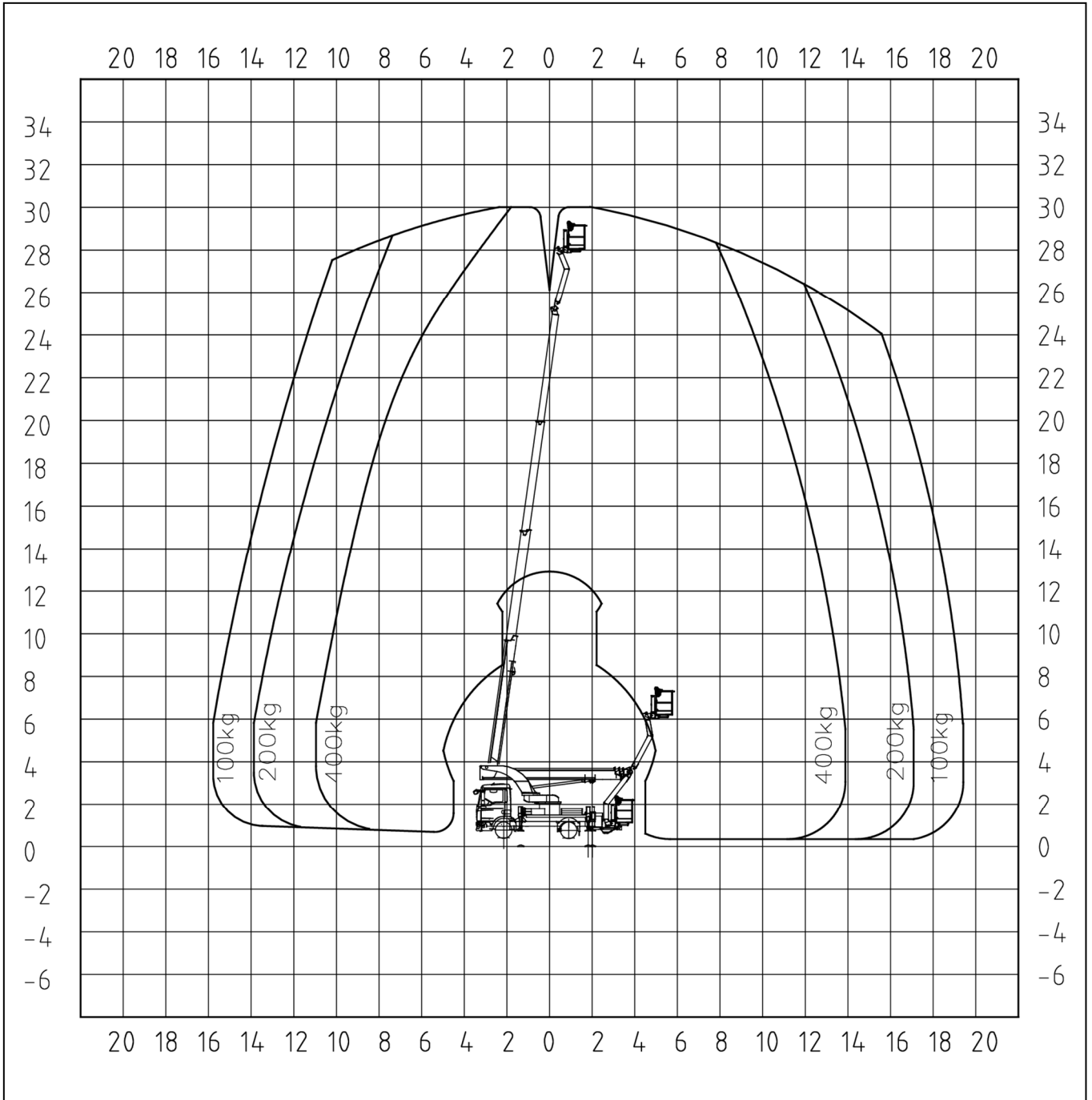


Palfinger P 300KS Facelift

Ansicht von links

Stützensauslegerausschub

Vorn links	100%
Vorn rechts	100%
Hinten links	100%
Hinten rechts	100%

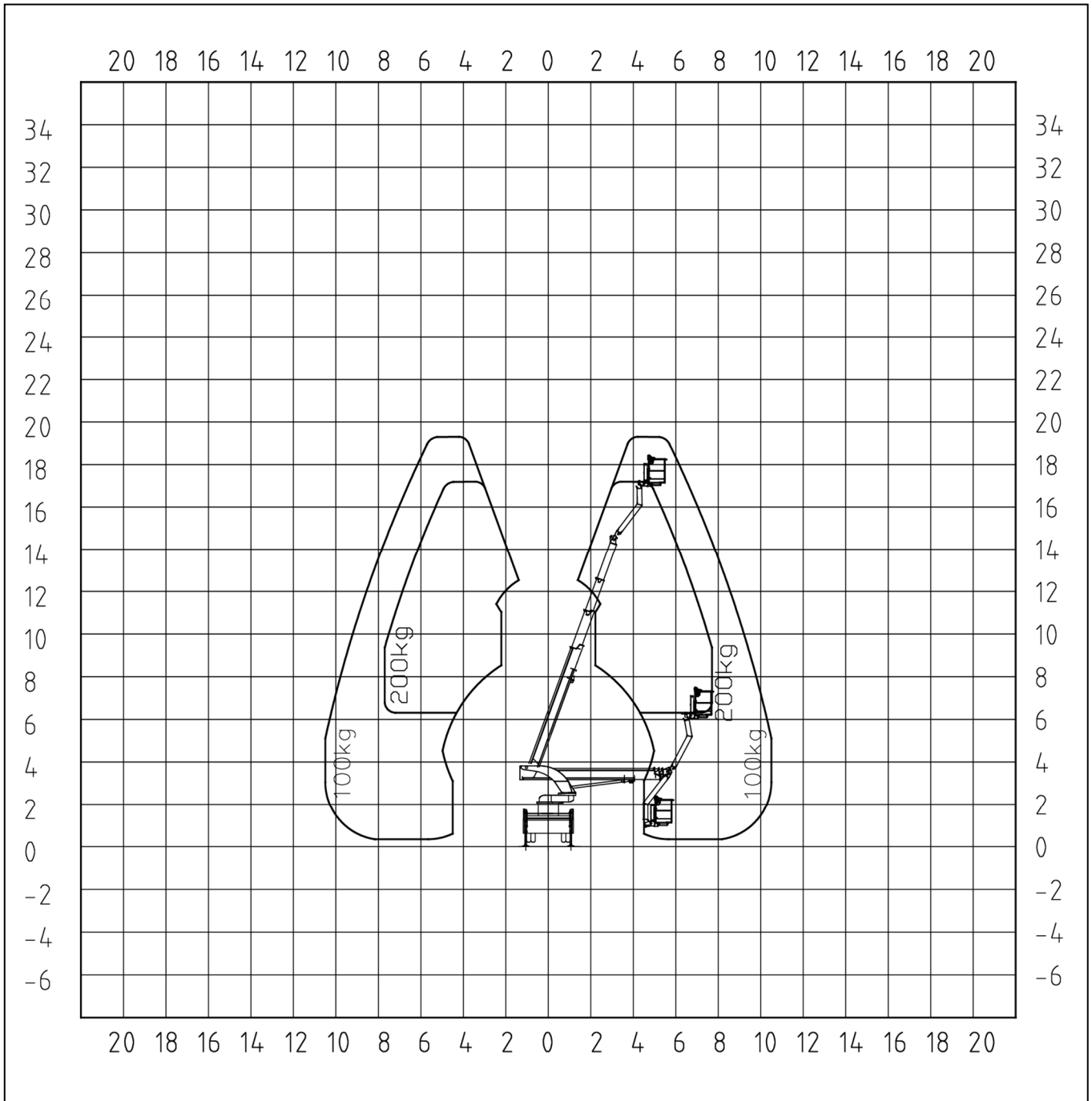


Palfinger P 300KS Facelift

Ansicht von hinten

Stützensauslegerausschub

Vorn links	0%
Vorn rechts	0%
Hinten links	0%
Hinten rechts	0%

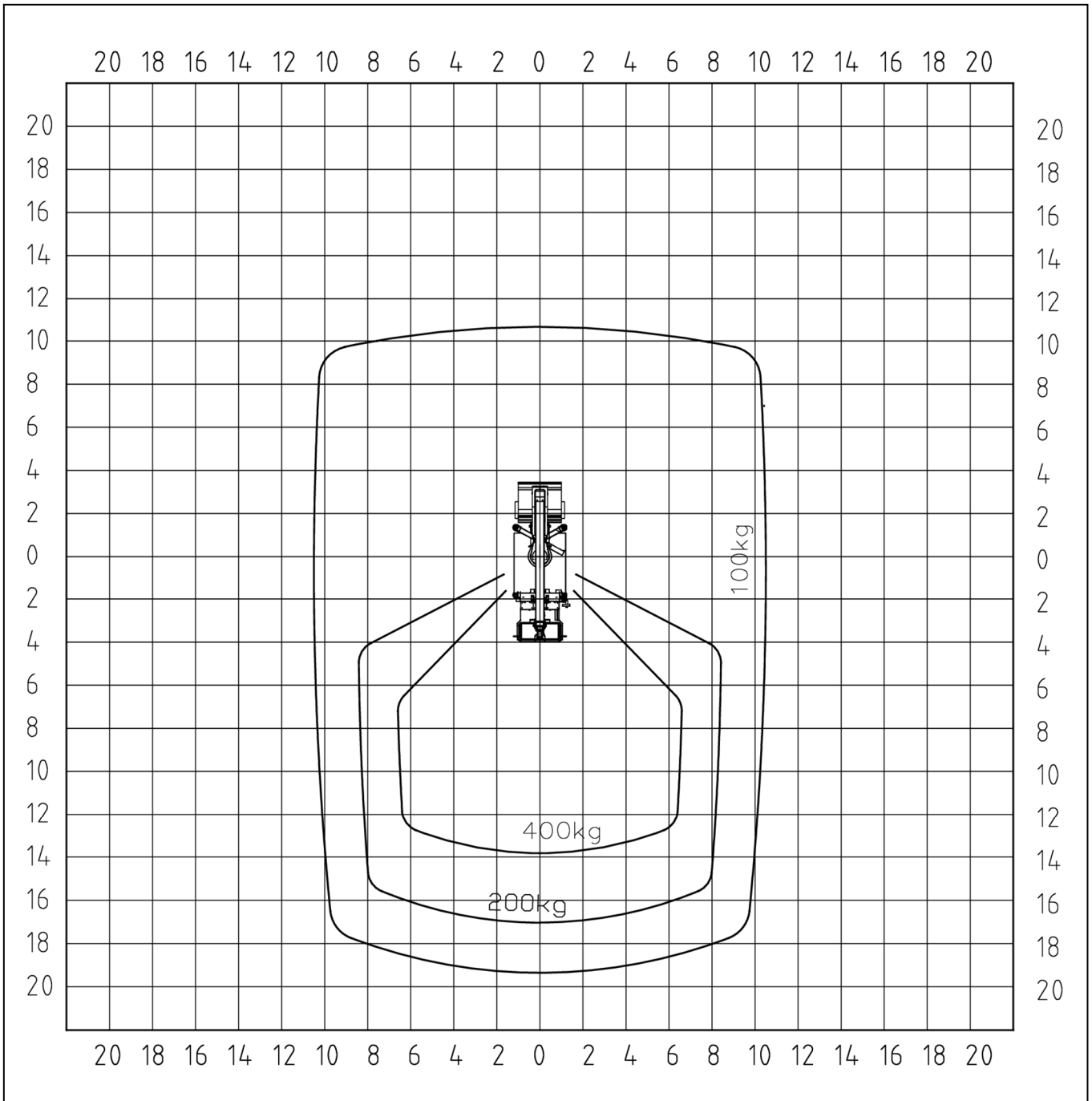


Palfinger P 300KS Facelift

Ansicht von oben

Stützensauslegerausschub

Vorn links	0%
Vorn rechts	0%
Hinten links	0%
Hinten rechts	0%

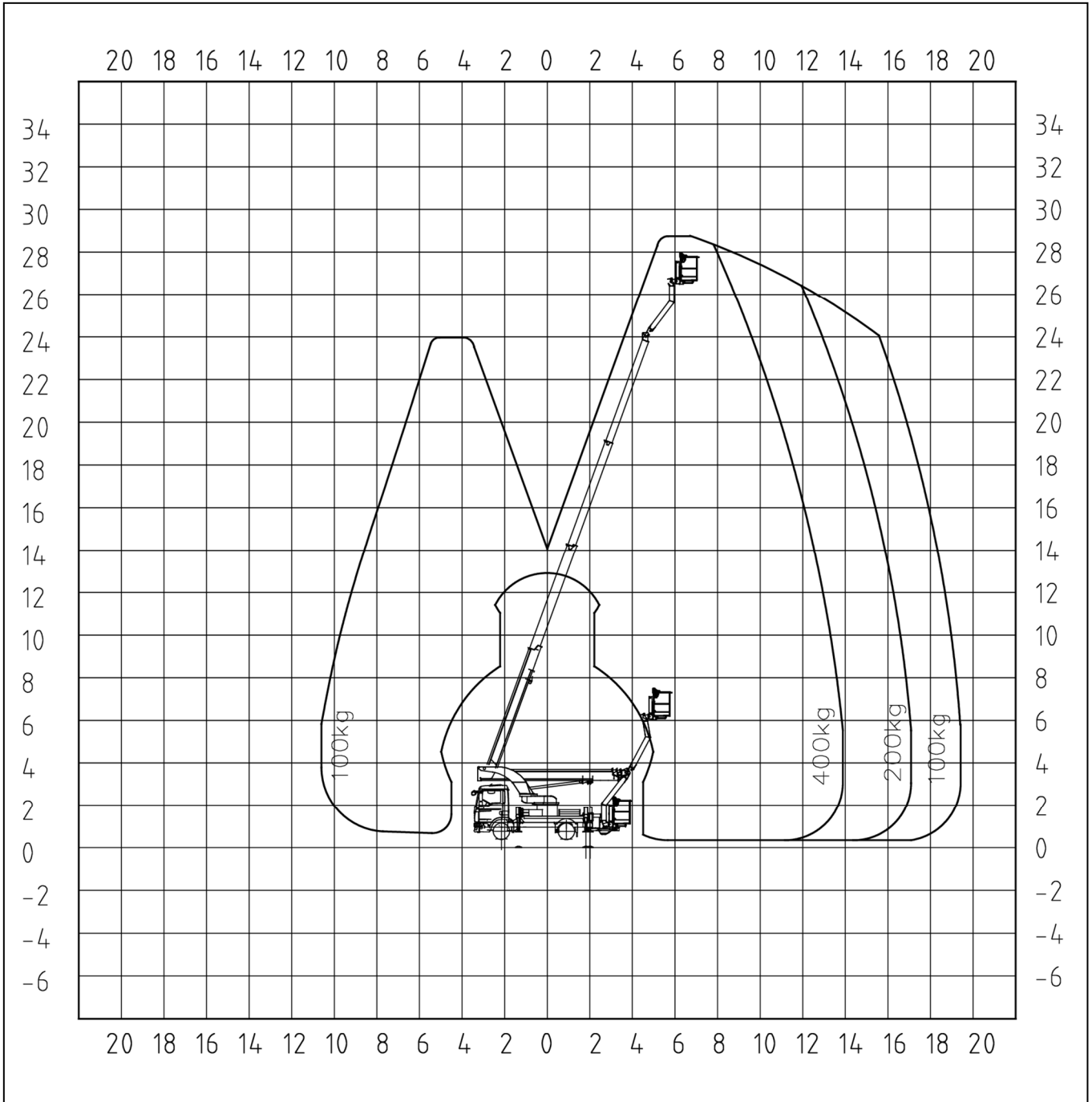


Palfinger P 300KS Facelift

Ansicht von links

Stützensauslegerausschub

Vorn links	0%
Vorn rechts	0%
Hinten links	0%
Hinten rechts	0%



IHR GEWÜNSCHTER LIEFERUMFANG

P 300 KS – P 300 KS – Palfinger Hubarbeitsbühne

- Arbeitshöhe ca. 30,00 m
- Korbbodenhöhe ca. 28,00 m
- maximale Reichweite ca. 20,50 m
- maximale Korblast 400 kg
- Schwenkbereich Schwenktisch max. 540 °
- Kurbelschwenktisch mit zwei gegenläufigverbundenen Kugeldrehkränzen
- Schwenken innerhalb der Fahrzeugbreite
- Schwenkbereich Korbarm 190 °
- Drehbereich Arbeitskorbes ca. +/- 85°
- zulässige Aufstellgenauigkeit max. 5°
- Reduktion der Reichweite ab 0,5 °
- hohe Steifigkeit und Stabilität durch mehrfach gekanteten hochfesten Feinkornstahl jeder Teleskopschale
- Abmessung Serienarbeitskorb (B x T x H) ca. 1,80 x 1,00 x 1,10 m
- integrierte Powerliftaufnahme
- Korbmesslastzelle
- Arbeitskorb aus hochfestem Aluminium
- Werkzeugschale im Aluminiumkorb
- Abschaltung der Gerätebewegungen, wenn der Korb aufsetzt
- Abdeckungen aus Tränenblech
- vollvariable Abstützung mit Bodendrucküberwachung
- Stützenbedienung links und rechts an der Basis und im Arbeitskorb
- Aufstellautomatik mit Überwachung der Fahrzeugneigung
- Betrieb ohne Abstützung möglich
- Motor Start-Stop Funktion im Arbeitskorb und an der Basis
- modernes modular aufgebautes Korbsteuerepult mit Farbgrafikdisplay und robuster Abdeckung
- Anzeige der möglichen Bewegungsrichtungen im Display
- Anzeige von Hinweisen zur Bedienung im Display
- Hauptbewegungen stufenlos über zwei Joysticksfahrbar, bis zu 4 Bewegungen gleichzeitig
- Folientasten leicht zu reinigen
- Home-Funktion im Arbeitskorb und an der Basis
- Memoryfunktion
- stufenlose Proportionalsteuerung

- automatische Korbarassistenzfunktion
- feinfühliges Korbnivellierung
- hydraulische Korbdreheinrichtung mit automatischer Mittelstellung
- flacher Unterbau unter dem Arbeitskorb
- Quetschschutz am Arbeitskorb in Knieleiste integriert
- Stromspeisung an der Basis 230V/10A über CEE-Stecker
inkl. FI-Schutzschalter, CEE-Einbausteckdose 230V im Arbeitskorb
- 12VCEE-Steckdose mit Bordspannung im Arbeitskorb
- Reinigungsöffnung im Arbeitskorb
- selbstschließende Tür für aufrechten Einstieg in den Arbeitskorb
- 4 Ösen zum Einhängen der Sicherheitsgurte (PSA) im Arbeitskorb
- Spannungsüberwachung der Fahrzeugbatterie
- Erdungsanschlüsse an Grundrahmen und Armsystem
- Lackierung des Gerätes in Standard RAL Farbtönen nach Wahl
- Ladebordwand klappbar 300mm
- PALDiag zur genauen Systemdiagnose
- Prüfbuch und Bedienungsanleitung
- CE Zeichen
- EG Konformitätserklärung

*Oben angeführte Werte sind Standardwerte und variieren in Abhängigkeit von Ausstattung und Trägerfahrzeug

FZTYP FZTYP 0020 - MAN TGL 8.XXX 4x2 BB Euro6

FAT00301 Umbau MAN TGL 7,5t - 8,8t
 Umbau MAN TGL 7,5t - 8,8t
 - Versetzen Fahrzeugkomponenten
 - Montage Aufbaukonsolen
 - Montage Hydraulikpumpe
 - Elektrischer Umbau inkl. Signalbereitstellung

KWK00113 GFK-Korb 1,6 x 0,8 m mit Öffnung
 GFK-Arbeitskorb mit verschließbarer Öffnung an der Rückwand, 1,60 m
 0,80 m x 1,10 m hoch, Reduzierung der Korblast um 30 kg, Reichweite wird
 reduziert, es entfällt der Serienkorb

KIS01001 Gummiwabenmatte im Arbeitskorb
 Gummiwabenmatte im Arbeitskorb

KSS00201 Holzrand auf dem Arbeitskorb
 Achtung: Bei der Premium-Klasse ist durch die Wahl der Option Holzrand
 auf Arbeitskorb das Versetzen des Bedienpultes nicht mehr möglich.

ABW02001	Befestigung für Ladungssicherungsnetz Befestigungspunkte für Ladungssicherungsnetze an der Bordwand
SUF00101	Heckanfahrschutz ECE R58 Hinterer Unterfahrschutz entsprechend ECE R58-3 incl. EC-Zertifikat mit integrierter Beleuchtung für LKW's mit einem HZG über 7,49t.
SSG00101	Schutzgitter über Fahrerhaus Ausführung in Alu-Wellengitter
AHA01003	Halter 7 Leitkegel (ohne Kegel) Halterung für 7 Leitkegel (ohne Leitkegel)
SSR00102	Schutzdächer Warnleuchten am Drehtisch 2 Schutzdächer für Warnleuchten am Drehtisch
ELW00123	Blitzleuchte fest links am Schwenktisch Blitzleuchte, gelb, fest, seitlich links am Drehtisch, Typ Comet-B LED
ELW00124	Blitzleuchte fest rechts am Schwenktisch Blitzleuchte, gelb, fest, seitlich rechts am Drehtisch, Typ Comet-B LED
EIS00301	Doppelte Isolation Isolationspaket: Doppelte Isolation gegen 1000V nach DIN VDE 0682-742. Diese wird nur in Verbindung mit einem montierten GFK-Arbeitskorb wirksam. Das Paket enthält: - isolierter Aufbau der Elektronik - Isolationsprüfung der Maschine nach DIN VDE 0682-742 - Prüfbucheintrag Der Anschluss von elektrischen Verbrauchern (Scheinwerfer, Steckdosen,...) an den Elektrokasten (Arbeitskorb) hebt die Isolation auf. Spannungsverschleppungen können hervorgerufen werden durch: Werkzeuge, Arbeitsmittel, Körperglieder und sonstige Teile, die aus dem Korb herausragen Nicht in Verbindung mit EES00105; ESS00201, ESS00601, KAV00111.
SSS00102	Freihebeüberwachung für beide Achsen Freihebeüberwachung für beide Achsen mit je einem Sensor pro Rad
EDE00501	Telematikmodul Telematik Modul auf der Bühne montiert und betriebsbereit verkabelt. Zur Nutzung der umfangreichen Anwendungen muss ein Palfinger

Connected Softwarevertrag zusätzlich abgeschlossen werden.

DDK00101 Bedienungsanleitung, Schilder Deutsch
Bedienungsanleitung, Schilder, Displaysprache (wenn Display vorhanden)
in Deutsch

DDK00102 Bedienungsanleitung, Schilder Englisch
Bedienungsanleitung, Schilder, Displaysprache (wenn Display vorhanden)
in Englisch

DDK00199 Doku + Beschilderung in zweiter Sprache
zusätzliche Bedienungsanleitung und Beschilderung in zweiter Sprache
(Bitte zweite Sprache benennen)

LSS00101 Warnschraffur FH Front nach DIN 30710
Warnschraffur am Fahrzeug nach DIN 30710, waagrecht auf der
Frontseite angebracht

LSS00104 Warnschraffur FH l+r nach DIN 30710
Warnschraffur am Fahrzeug nach DIN 30710, waagrecht an Fahrer- und
Beifahrerseite angebracht

LSS00105 Konturmarkierung nach ECE-R48
Konturmarkierung nach ECE-R48 für Fahrzeuge größer 7,49t

ZAN00201 DEKRA lt. §21 StVZO 7,5t-18t
Durchführung einer DEKRA-Abnahme gem. §21 StVZO.
Zur Durchführung benötigen wir das Datenblatt und/oder COC des
Fahrzeugs! (zGG7,5t - 18t)

EXT-WAR-01 Extended Warranty 12+12 Month

MAN TGL 8.190 4x2 BB

MAN Truck & Bus SE

Technischer Lieferumfang



Grunddaten		Nationale Zulassung[kg] / Technische Last Plus (mit Ausnahmegenehmigung) [kg]	
Auftragsnummer:	900251592	Gesamtgewicht:	8800 / 8800 / 8800
Fahrzeugnummer:	02D2393	1. Vorderachse:	3700 / 3700 / 3700
Fahrzeugvariante:	TGL 8.190 4x2 BB CH	2. Vorderachse:	0 / 0 / 0
Grundfahrzeug:	L02D AA 01	3. Vorderachse:	0 / 0 / 0
Status:	Fertig zur Lieferung	Vorlauf-Achse:	0 / 0 / 0
Früheste / späteste	30.06.2023 - 30.06.2023	1. Hinterachse:	5600 / 5600 / 5600
Änderungsstopp:	16.03.2023	2. Hinterachse:	0 / 0 / 0
MAN Code:	LFX9WZ8G	Nachlauf-Achse:	0 / 0 / 0
FIN:	WMA02DZZ0PY454976	Ohne Codes ausblenden:	Ja
Motornummer:			

Hinzu / Entfall	Code	Beschreibung
MAN Individual		

Aktueller Technischer Lieferumfang

Fahrzeug-Charakteristika

Basis-Charakteristika

0PI Z7	TG3
0P3MB	MAN
0P3MA	LKW
0P3MB	NHMR
0P2U9	Chassis
0P2UB	Fahrgestellklasse, leicht/ mittel
0P3GA	Zielland Deutschland (DE)
0P8LB	Handelstonnage 08 t
0PGCU	Grundauslegung des Fahrzeugs, Allround
0P2TS	Bauart, normalhoch
0P2UQ	Fahrzeugart Pritschenwagen und Fahrgestell (LK)
0P3AS	Linkslenker
0P3F5	Rechtsverkehr
0P2L7	Fahrzeugdokumentation in Englisch
0P8NL	Beschilderung in Deutsch
0T0AA	Typ LKW 02D
0P6CD	D08R4N_EURO6_L
0P6E3	LK_CC_3050_1525
0PGDB	CC_LM
0PHBB	Fahrerhauslage 360 mm (Abstand Rahmenunterkante zu Fußboden Fahrerhaus)

Hinzu / Entfall Code Beschreibung
MAN Individual

Zulassung

0P3JP	Zulassung Fahrzeug, Klasse N2
0P2UW	Höchstgeschwindigkeitsbegrenzer, 90 km/h, elektronisch, Motorabregelung
0PJPC	VO (E.U.) 595/2009, EuroVIe (Emissionen schwerer Nutzfahrzeuge) erfüllt
0PGTD	Maximaler Geräuschpegel Fahrzeug, 75 dB nach UN/ECE-R 51.03
0PHA1	Höhe über Fahrerhaus, unbelastet bis 4.000 mm
0PKAW	Fahrzeugklassifikation nach VO(EU) 2018/858

Dokumente

0P3AQ	Zulassungsdokumentation, international (COC)
0P2Q7	Abgasbestätigung Euronorm
0P3B0	Ohne Zulassungsdokumentation, national
0P2E3	L-Schild und Lärmarm-Bescheinigung (gemäß KDV 1967)

Anwendungsbereich / Transportaufgaben

0P6V6	Spezialanwendungen
0P2RR	220 Hubarbeitsbühne
0P0G7	Temperaturbereich Fahrzeugeinsatz, gemäßigt
0P4F0	Achsgetriebe für allgemeinen Einsatz

Lines, Editions und Pakete

0PJTD	Lackierung Special Request
0PJT1	Ohne Individual Lion Paket

Horizontal - und Vertikallasten

0P5N4	8800kg zulässige Last Gesamt vertikal NatZu
0P5RX	8800kg zulässige Last Gesamt vertikal Tech.
0P8FJ	8800kg zulässige Last Gesamt vertikal Tech. Plus
0P5KA	3700kg zulässige Last an Vorderachse NatZu
0P5K4	3700kg zulässige Last an Vorderachse Tech.
0P8C9	3700kg zulässige Last an Vorderachse Tech. Plus
0P7CK	3700/0kg Lastvariante vertikal Vorderachsen NatZu
0P7PV	3700/0kg Lastvariante vertikal Vorderachsen Tech.
0P7Q8	3700/0kg Lastvariante vertikal Vorderachsen Tech. Plus
0P5GC	5600kg zulässige Last an Hinterachse NatZu
0P5HO	5600kg zulässige Last an Hinterachse Tech.
0P8AI	5600kg zulässige Last an Hinterachse Tech. Plus
0P7BA	0/5600/0/0kg Lastvariante vertikal Hinterachsen NatZu
0P7FA	0/5600/0/0kg Lastvariante vertikal Hinterachsen Tech.
0P7I 1	0/5600/0/0kg Lastvariante vertikal Hinterachsen Tech. Plus
0P9CP	Lastschlüssel vertikal 001

Hinzu / Entfall Code Beschreibung
MAN Individual

0P8XD	0kN D-Wert
0P9E1	0/0kg Lastvariante horizontal Zuord. NatZu
0PAPJ	0/0kg Lastvariante horizontal Zuord. TechH.
0P9TI	0/0kg Lastvar. hor. Zuord. Tech. Plus, D-Wert=0kN, ohne Steigf. Einschr.
0P9BC	Lastschlüssel horizontal 001
Hinweistexte	
0PJRV	Ohne Hinweis (Verschleiß Gelenkwelle)
Militarisierungsumfänge	
Chassis	
Fahrzeugrahmen (Radstand, Überhang, ...)	
0P2YX	3.050 mm Hauptradstand
0P3D6	1.525 mm Überhang Rahmen hinten
0P0Y2	4,5 mm Längsträgerdicke Hauptrahmen
0P0XT	Fahrzeugheck, gerades Rahmenende
Abgasanlage, Luftansaugung	
0P1BI	Abgasschalldämpfer, seitlich, rechts, nach hinten versetzt
0P1BT	Abgasendrohr, zur Rahmenmitte
0P0AY	Luftansaugung, hinter Fahrerhaus, hochgezogen
Batteriekästen, Batterien, Generator	
0P0VC	2 Batterien, 12 V, 88 Ah, Standard (SLI), wartungsfrei
0P1BY	Generator, Drehstrom 28 V, 110 A, 3.080 W, LIN
0P0VS	Batteriekasten klein, 2 Batterien
0P0VD	Batteriekasten, links
0P0WF	Batterieauptschalter, mechanisch
0P1V1	Schmelzsicherungen
0P0W	Verlängerung Batteriekabel, 6 m
0P0VK	Batteriekasten, abschließbar, ohne Vorhängeschloss
Tanks und Treibstoffleitung	
0P8PQ	100 l Tankvolumen Kraftstofftank, hinter Fahrerhaus
0P8PP	Kraftstofftank hinter Fahrerhaus, Kunststoff
0P8PO	Kraftstofftank, hinter Fahrerhaus, auf Rahmen, provisorisch montiert
0P4CZ	35 l Tankvolumen AdBlue-Tank, rechts
0P4HU	AdBlue-Tank, rechts, Kunststoff
0P4H5	Kraftstofftankverschluss, abschließbar, für Gleichschließung
0P4GE	Verschluss für Ad-Blue-Tank, abschließbar
0P1C5	Überführungskraftstofftank, provisorisch befestigt
0PKN2	Kraftstoffvorfilterposition am Rahmen

Hinzu / Entfall Code Beschreibung
MAN Individual

Rahmenanbauteile

0P1FN	Unterefahrerschutz, vorn
0P0VH	Ohne Arbeitsplattform
0P1FG	Ohne Unterefahrerschutz, seitlich
0P1FB	Ohne Unterefahrerschutz, hinten
0P1FO	Unterlegkeil, mit Halterung
0P0X4	Brückenbefestigungswinkel, lose

Druckluftbremsen, Druckluftherzeugung, Bremssystem

0P4Y2	Luftpressor, 1 Zylinder, 238 ccm, mit Sparsystem
0P0B2	Lufttrockner, beheizt
0P0AB	Druckluftaufbereitung, pneumatisch geregelt
0P0XH	Druckluftbehälter, Stahl
0P0BL	Elektronisches Bremssystem (EBS)
0P0BE	Antiblockiersystem (ABS)
0P0CM	Vollbremsassistent
0PHPM	Ohne Vorbereitung EBS-Full Steuergerät
0P0BU	Motorbremse Auspuffklappe
0P1I 9	Scheibenbremsen an Vorderachse
0P1I 4	Scheibenbremsen an Hinterachse
0P3KG	Bedienung Feststellbremse, in Instrumententafel, elektronische Feststellbremse
0PGBL	Feststellbremse mit Federspeicher an Hinterachsen (inkl. VLA/NLA)
0P0C1	Feststellbremse, auf Vorderachse(n) pneumatisch, zusätzlich, erschöpflich
0P1TF	Wegrollsperrung MAN EasyStart

Licht und Signaltöne am Chassis (Rückleuchten, ...)

0P2AQ	Rückleuchten
0P0CG	Notbremssignal, Warnblinkaktivierung, automatisch
0P3CF	Rückfahrwarner, akustisch, abschaltbar, Lautstärke regelbar, Warnblinkfunktion
0P2AD	Lichtfunktionstest
0P2BJ	Seitenmarkierungsleuchten, LED

Antriebsstrang / Fahrwerk

Motor, Motorkühler

0PI AD	Dieselmotor MAN D0834 LFLAR, 140 kW (190 PS) Leistung, 750 Nm Drehmoment, Euro 6e
0PHI F	Kraftstofffilter, beheizt, für Kraftstoffe bis Reinheitsklasse 21
0P4XP	Kraftstoffvorfilter, mit Öl-/ Wasserabscheider, mit Wassersensor, beheizt (Mischventil)
0P8PM	Entlüftung, Kurbelgehäuse, geschlossen
0P2E7	Geräuschschürzen Motor
0P4XX	Motorkühler, normal lang

Hinzu / Entfall Code
MAN Individual

Beschreibung

0P0B6 Ölmesstab und digitale Ölstandsanzeige Motor

0P0AK Frostschutzmittel, bis -32 °C

0P0GD Flammstartanlage

0PGCM Standregeneration für Katalysator, jederzeit ausführbar, für Schwachlasteinsätze

Getriebe, Kupplung

0P5VN MAN TipMatic 06.08 OD

0PGDA Getriebe für normalen Schubanteil im Fahrbetrieb

0P3KI Bedienung MAN TipMatic, mit Lenkstockhebel, manuell (DNR-Wahl, Schaltstrategiewahl)

0P0ER Getriebefunktion MAN Idle Speed Driving

0P0FA Fahrprogramm MAN TipMatic Efficiency, bis 70.000 kg

0P0DS Einscheibenkupplung, 395 mm, trocken

Felgen, Reifen

0PFWA Notwendiger Reifengeschwindigkeitsindex G

0PECH Reifen Vorderachse Continental 225/75R17,5 HYBRID LS3 Lenk-Nah TL

0P0P0 Felgentyp Vorderachse, Stahl, 1-teilig

0P0NK Felgengröße Vorderachse, 6-Loch 6.75x17.5

0P0PS Radmutterkappen Vorderachse

0PDJB Reifen Hinterachse Continental 225/75R17,5 HYBRID LD3 Antrieb-Nah TL

0P0CO Felgentyp Hinterachse, Stahl, 1-teilig

0P0MX Felgengröße Hinterachse, 6-Loch 6.75x17.5

Achsen

0P3B1 4x2

0P1JX Lenkübersetzung, Standard

0P1JW Lenkungsölbehälter mit Messstab

0P5EN Vorderachse, 4.800 kg, nicht angetrieben, gekröpft, gelenkt, nicht liftbar

0P1AT Kotflügel Vorderachse

0P1XS Spritzschutzmatte an Kotflügel, Vorderachse, nach unten verlängert

0P4ZR Hinterachse, 6.800 kg, HY-Achse ohne Durchtrieb, gerade, nicht gelenkt, nicht liftbar

0P1HN Zwillingsbereifung an Hinterachse

0P1AI Kotflügel Hinterachse

0P1XK Spritzschutzmatte an Kotflügel, Hinterachse, nach unten verlängert

0P0D0 Achsübersetzung, i=3,70

0P0DI Differenzialsperren angetriebene Hinterachsen

0P0DL Ohne Differenzialsperren Vorderachsen

Achsführung und Federung

0P2YB Federungsart Blatt/Blatt (BB) an Vorderachsen und angetriebenen Hinterachsen

0P1JC Blattfederung an Vorderachse, Parabel, 1-Blatt, Stahl

Hinzu / Entfall Code Beschreibung
MAN Individual

0P4FX	Blattfederung an Hinterachse, Parabel, 1-Blatt, Stahl
0P5CQ	3.800 kg Federtragfähigkeit Vorderachse
0P5B0	5.600 kg Federtragfähigkeit Hinterachse
0P1M5	Stoßdämpfer an Vorderachse für hohen Schwerpunkt
0P1LR	Stoßdämpfer an Hinterachse für hohen Schwerpunkt
0P1LD	Stabilisator, Vorderachse
0P2W4	Stabilisator, Hinterachse, für hohen Schwerpunkt
0P6ZY	Achsanlenkung nicht als Dreieckslenker
0PHN2	Ohne Luftfedersteuerung Anhänger/ Sattelauflieger

Fahrerhaus

Fahrerhaus und Fahrerhaus Exterieur

0P2DK	Fahrerhaus CC: das Kompakte (schmal, kurz, normalhoch)
0P1V8	Fahrerhauslagerung, Basic
0P1V6	Kippeinrichtung Fahrerhaus, manuell
0P1VY	Ohne Hubdach/ Schiebedach
0P1SD	Stoßfänger, Kunststoff
0P1VE	Frontaufstieg, integriert, mit Haltemöglichkeit
0P1X0	Frontscheibe, Verbundsicherheitsglas (VSG), getönt
0P1WJ	Ohne Sonnenblende, vor Frontscheibe
0P1WG	Scheibenwaschanlage für Frontscheibe
0P1UL	Scheibenwischerbetätigung, manuell
0P1UZ	Einstieg, starr
0P1WR	Zentralverriegelung, mit Fernbedienung
0P3JU	4 Fahrzeugschlüssel
0P1WW	Ohne Türverlängerung
0P2DQ	Türbezeichnung, gemäß Handelstonnage Fahrzeug
0P1WD	Türscheiben, getönt
0P1WM	Türscheibe, Sicherheitsglas
0P1VB	Rückwand Fahrerhaus, mit Fenster

Licht und Signaltöne am Fahrerhaus außen (Scheinwerfer, Hupe, ...)

0PKWJ	Ohne Paket Licht und Scheinwerfer
0P1ZN	Frontscheinwerfer, H7
0P2BQ	Tagfahrlicht mit Rücklichtschaltung, LED
0P2AH	Nebelscheinwerfer, H7
0P1Z6	Blinkleuchten, seitlich, Glühlampe
0P2AC	Leuchtweitenregulierung, manuell
0P1ZF	Fahrlichtschaltung, manuell

**Hinzu / Entfall Code
MAN Individual**

Beschreibung

0P2BT 2 Umrissleuchten, Glühlampe

0P1ZW Komfortblinkfunktion, aktivierbar

0P1WM Hupe, Zweiklang, elektrisch

0P1YK Arbeitsscheinwerfer am Fahrerhausdach, links

0PJQA Arbeitsscheinwerfer, LED, weiß

0P5U5 Schalter für Arbeitsscheinwerfer

0P2A5 Vorbereitung für Beleuchtung Laderaum

0PJRO Ohne Rundumkennleuchten am Fahrzeugheck

Spiegel und Spiegeleratz

0PKWV Ohne Spiegelpaket

0P2CB Außenrückspiegel, elektrisch verstellbar mit Rangierhilfe, beheizt

0P2CG Bordsteinspiegel, rechts, elektrisch verstellbar, beheizt

0P2CJ Frontspiegel, manuell verstellbar

0P2CP Spiegelgehäuse, unlackiert

0P2CT Fahrzeugkomponenten, geeignet für Aufbaubreite größer 2.400 mm bis 2.600 mm

0P2D3 Vorbereitung für 2 Kameras, eine Kamera gekoppelt an Rückwärtsgang

Sitze

0P2PQ Sitzbezüge, Textil, Standard

0PKXV Ohne Paket Fahrersitze

0P2P5 Fahrerkomfortsitz, luftgefedert, mit Lendenwirbelstütze und Schulteranpassung

0P2PX Sitzheizung Fahrersitz

0P2OE Armlehnen Fahrersitz

0PKXU Ohne Paket Beifahrersitze

0P2OO Beifahrersitz, ungefedert, mit Staubox

0P2G6 Stauraum, in Sitzkonsole Beifahrersitz

0P8L1 Anzeige Sicherheitsgurt, 1. Sitzreihe, akustisch und optisch

Fahrerarbeitsplatz

0P2GD Multifunktionslenkrad, Höhe und Neigung verstellbar

0P2GE Lenkrad, mit Parkstellung

0P3JZ Lenkradsperr

0P3L3 Kombiinstrument, Basic km/h

0P5DV Fahrtsschreiber, digital, mit Fernkommunikation (gemäß DSRC), CONTINENTAL

0P2KG Fahrtsschreiber/ Tachometer, geeicht

0P2JJ Remote Download für digitalen Fahrtsschreiber

0P2MF Vorbereitung für Mauterfassungssystem Toll Collect

0P2MA Anzeige Lenkzeiten, Kombiinstrument

0P2FO Einsteckaschenbecher, Mittelteil Instrumententafel

Hinzu / Entfall Code Beschreibung
MAN Individual

0P2I H	Zigarrenanzünder
0P3KE	Bedienfeld MAN EasyControl, 4 Funktionen, bei offener Tür von außen bedienbar
0P2FJ	4 Einfach-DIN-Schächte, Dachkranz, vorn
0PJRS	Ohne Ablageschale neben Sitz
Klimatisierung Fahrerhaus	
0P2NS	Heizung/ Lüftung, manuell
Liegenbereich	
Fahrerhaus Interieur	
0P2I 6	Farbambiente Moon Grey für Fahrerhaus-Innenraum
0PGBT	Innenraumstyling analog Farbambiente
0PKXT	Ohne Paket Fahrerarbeitsplatz, Komfort
0P2FE	Sonnenblende Frontscheibe, innen, klappbar
0PKNF	Ohne Paket Beleuchtung Interieur
0PHA6	Innenleuchte zentral
0P2I R	2 Leseleuchten, 1 auf Fahrerseite und 1 auf Beifahrerseite
0P2I O	Einstiegsbeleuchtung
0PHPK	Einstiegsgriffe, Standard
0P2I A	Türinnenverkleidung, abwaschbar
0PKXS	Ohne Paketierung Ablagen- und Stauraum
0P2G2	Haltegriff innen über allen Türen des Fahrerhauses
Zubehör und Werkzeug	
0PKXA	Ohne Paket Zubehör und Werkzeug
0P2TX	Bordwerkzeug
0P3F3	Verbandset
0P3FI	Warndreieck
0P3FF	Warnblinklampe, mit Dauerlichtfunktion
0P3F6	Ohne Wagenheber
Intelligent Truck	
Assistenzsysteme	
0P1TN	Elektronisches Stabilitätsprogramm (ESP)
0P1T2	Antriebsschlupfregelung (ASR)
0P1TR	Tempomat (Fahrgeschwindigkeitsregelung FGR)
0P0C3	Fahrgeschwindigkeitsbegrenzer, einstellbar, Limiter (Motorabregelung)
0P1U3	Notbremsassistent EBA
0P1TT	Spurverlassenswarner LDW
0PHN5	Ohne Fahrtüchtigkeitserkennungssystem
0PHNA	ohne Front Detection

Hinzu / Entfall Code Beschreibung
MAN Individual

0PHNE	ohne Verkehrszeichenerkennung
0PHNV	Ohne Reversing Motion System
0PKA0	Ohne Abstandswarner
Infotainment (Radio,...)	
0P2M0	MAN Mediasystem Advanced Navigation 7 Zoll
0P2MG	MAN Soundsystem
0P2MK	Navigationskarte Europa und Russland
0P2N4	Online Traffic für Navigationsfunktion
0P2M0	Connectivity-Board-Modul
0P2NE	Smartphone Integration
0P2MC	Möglichkeit zur Integration von MAN Apps im Fahrzeug
0P2JP	Deutsch zusätzlich für Display
Aufbauten / Schnittstellen	
Schnittstellen zu Auflieger (zB Sattelkupplung, Bremsanschluss,...)	
0P1O3	Ohne Sattelaufleger-Bremsanschluss hinter Fahrerhaus
0P1RJ	Ohne Sattelkupplung
0PHN7	Ohne Sensierung der Sattelkupplung
Schnittstellen zu Anhänger (zB Anhängerkupplung, Bremsanschlüsse,...)	
0P1NQ	Ohne Anhänger-/ Abschleppkupplung an Schlussquerträger
0P1O0	Ohne Anhänger-Bremsanschluss am Rahmenende, mittig
0P1OW	Ohne Anhängersteckdose am Rahmenende
0P1O9	Ohne Anhängersteckdose für Antiblockiersystem (ABS)
Werksaufbauten und Schnittstellen zu Aufbauten (zB Kipperanzeige..)	
0P2NA	Schnittstelle f. Datenaust. m. Aufb. (KSM) u. Motorzwischenzahlstrg. (ZDR), Frontbereich FHS
0P2J3	Schnittstelle für Fahrzeugdaten (FMS)
Anbaugeräte und Schnittstellen zu Anbaugeräten (zB Silokompressor ,	
Nebenabtriebe	
0P4PW	Nebenabtrieb, getriebeabhängig, Typ NH/6c, ohne Flansch, f=1,01, Lage ca. 3:30 Uhr
0P4VK	Nebenabtrieb, getriebeabhängig, für Kurzzeitbetrieb kleiner 60 min
0P4X9	Nebenabtrieb, getriebeabhängig, schaltbar
0P4VR	Ohne Lüfterrad für Nebenabtrieb, getriebeabhängig
0P4W0	Funktionsparameter für Nebenabtrieb, getriebeabhängig, Standbetrieb
0P4VU	Getriebebeschaltblockierung bei Nebenabtriebsbetrieb, elektrisch/ elektronisch
0P4X0	Branchenparametrierung, allgemein
Abschleppen, Bergen und Zurren	
0P1MK	Kupplungsmaul, mittig, integriert in Stoßfänger/ Frontquerträger, mit Steckbolzen

Lackierungen

Hinzu / Entfall Code Beschreibung
MAN Individual

Lackierung Fahrerhaus oben

0P6YB Decklackierung Fahrerhaus

Lackierung Fahrerhaus unten

0P6X9 Strukturlackierung Einstiege

0P6YG Strukturlackierung Kotflügel, hinter Fahrerhaus

0P6YP Strukturlackierung Stoßfänger, Kunststoff

Lackierung Chassis

0P6YC Decklackierung Fahrgestell

0P6YL Decklackierung Felgen, Stahl, Farbe Weißaluminium

Lackierung Aufbau

Reifen

Vorderachse

Reifen Vorderachse Continental 225/75R17,5 HYBRID LS3 Lenk-Nah TL Felgentyp
Vorderachse, Stahl, 1-teilig Felgengröße Vorderachse, 6-Loch 6.75x17.5

Hinterachse

Reifen Hinterachse Continental 225/75R17,5 HYBRID LD3 Antrieb-Nah TL Felgentyp
Hinterachse, Stahl, 1-teilig Felgengröße Hinterachse, 6-Loch 6.75x17.5

Farben

Fahrgestell

GRAPHITSCHWARZ RAL 9011 - Wasser

Fahrerhaus

REINWEISS RAL 9010 - Normal