

IVECO

P 220 BK

IVECO DAILY 35S14

AUFTRAGSNUMMER: 11221375

NEU

SOFORT VERFÜGBAR



GERÄTEAUSSTATTUNG

P 220 BK - Palfinger Hubarbeitsbühne

- Arbeitshöhe ca. 22,00 m
- Korbbodenhöhe ca. 20,00 m
- maximale Reichweite ca. 16,90 m
- maximale Korblast 300 kg
- Schwenkbereich Schwenktisch max. 500 °
- Schwenken innerhalb der Spiegelbreite
- Schwenkbereich Korbarm 185 °
- Drehbereich Arbeitskorbes ca. +/- 85°
- zulässige Aufstellgenauigkeit max. 5°
- Reduktion der Reichweite ab 0,5 °
- eloxiertes Teleskop aus stranggepressten Aluminium-Profilen,

INFORMATIONEN ZUM ANGEBOT

Montage- & Besichtigungsstandort

Palfinger Platforms GmbH Niederlassung Löbau,
02708 - Deutschland 

Verkaufsabwicklung und Auslieferung durch Händler:

Palfinger Platforms GmbH

Produktzustand

Neu

Auftragsnummer

11221375

E-Mail

sales.platforms@palfinger.com

Telefonnummer

004935854796121

leichte Bauweise garantiert hohe Steifigkeit und Stabilität

- Abdeckungen aus Tränenblech
- Stützenbedienung an der Basis und im Arbeitskorb
- Aufstellautomatik mit Überwachung der Fahrzeugneigung,
mit Freihebeüberwachung der Räder
- Betrieb ohne Abstützung möglich
- modernes modular aufgebautes Korbsteuerpult mit robuster Abdeckung
- Hauptbewegungen stufenlos über zwei Joysticks fahrbar,
bis zu 4 Bewegungen gleichzeitig
- Folientasten leicht zu reinigen
- LED's zur Informationsanzeige von Betriebszuständen
- Home-Funktion im Arbeitskorb und an der Basis
- stufenlose Proportionalsteuerung
- automatische Korbmassistenzfunktion
- feinfühliges Korbnivellierung
- hydraulische Korbdreheinrichtung mit automatischer Mittelstellung
- Flacher Unterbau unter dem Arbeitskorb
- Quetschschutz am Arbeitskorb in Knieleiste integriert
- 12V CEE-Steckdose mit Bordspannung im Arbeitskorb
- Selbstschließende Tür für aufrechten Einstieg in den Arbeitskorb
- 2 Ösen zum Einhängen der Sicherheitsgurte (PSA) im Arbeitskorb

- Spannungsüberwachung der Fahrzeugbatterie
- PALDiag zur genauen Systemdiagnose
- Prüfbuch und Bedienungsanleitung
- CE Zeichen
- EG Konformitätserklärung

*Oben angeführte Werte sind Standardwerte und variieren in Abhängigkeit von Ausstattung und Trägerfahrzeug

PRODUKT

Hersteller	Palfinger	Drehbereich	500°
Gerätetyp	P 220 BK	Korbgröße	1,40 x 0,70 x 1,10 m
Baujahr	2026	Korblast	300 kg
Reichweite	16,90 m	Korbschwenkeinrichtung	+/- 90°
Arbeitshöhe	22,00 m	Korbarmschwenkwinkel	185°
		Korbmaterial	Aluminium

FAHRZEUG

LKW Hersteller	Iveco	Leistung	100 kW (136 PS)
Baujahr	NEU - NEW	Schadstoffklasse	Euro 6e
Radstand	3750 mm	Zulässiges Gesamtgewicht	3.500 Kg

Arbeitsdiagramme

Palfinger P 220BK

auf

MB Sprinter 3,5t / Iveco Daily 35S

Die im Folgenden gezeigten Arbeitsdiagramme haben folgende Voraussetzungen:

Durchgezogene Linie:

Standard-Arbeitsdiagramm

Arbeitshöhe = Korbbodenhöhe + 2,0m

Arbeitskorb in Grundstellung (nicht gedreht) und eingefahren

Allgemein gilt:

Alle Angaben mit Aluminium-Arbeitskorb ohne Zusatzausrüstung

Aufstellungenauigkeit 0,5°

Aufstellneigung max. 5° mit automatischer Reichweitenanpassung

Hinweis zu Arbeitsdiagramm:

Vom Standart abweichende Zusatzanbauten reduzieren Reichweite und Korblast

Sonderkörbe haben andere Reichweiten

Reichweite bei Kunststoff-Arbeitskorb ~ 0,6m - 0,9m reduziert

Zulässige Maximal-Korblast nach technischer Beschreibung

Die Reichweiten sind ca.-Maße und sind abhängig vom Fahrgestell, Art der Abstützung und Zusatzausrüstung der Hubarbeitsbühne. Darstellung vom LKW und Gerät haben nur Symbolcharakter und lassen keine Rückschlüsse auf die techn. Ausführung zu.

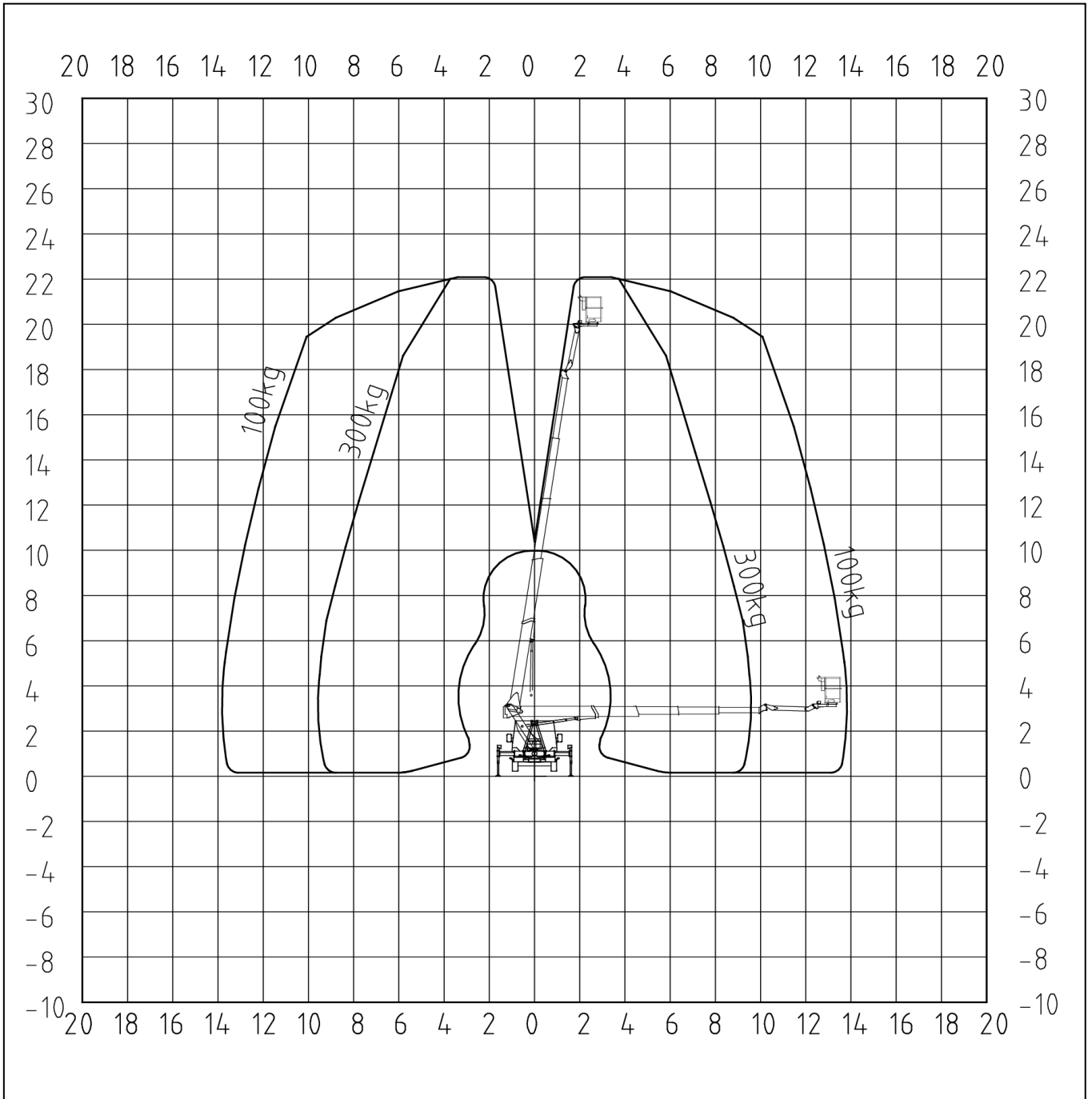
Technische Änderungen vorbehalten!

Palfinger P 220BK

Ansicht von hinten

Stützensauslegerausschub

Vorn links	100%
Vorn rechts	100%
Hinten links	100%
Hinten rechts	100%

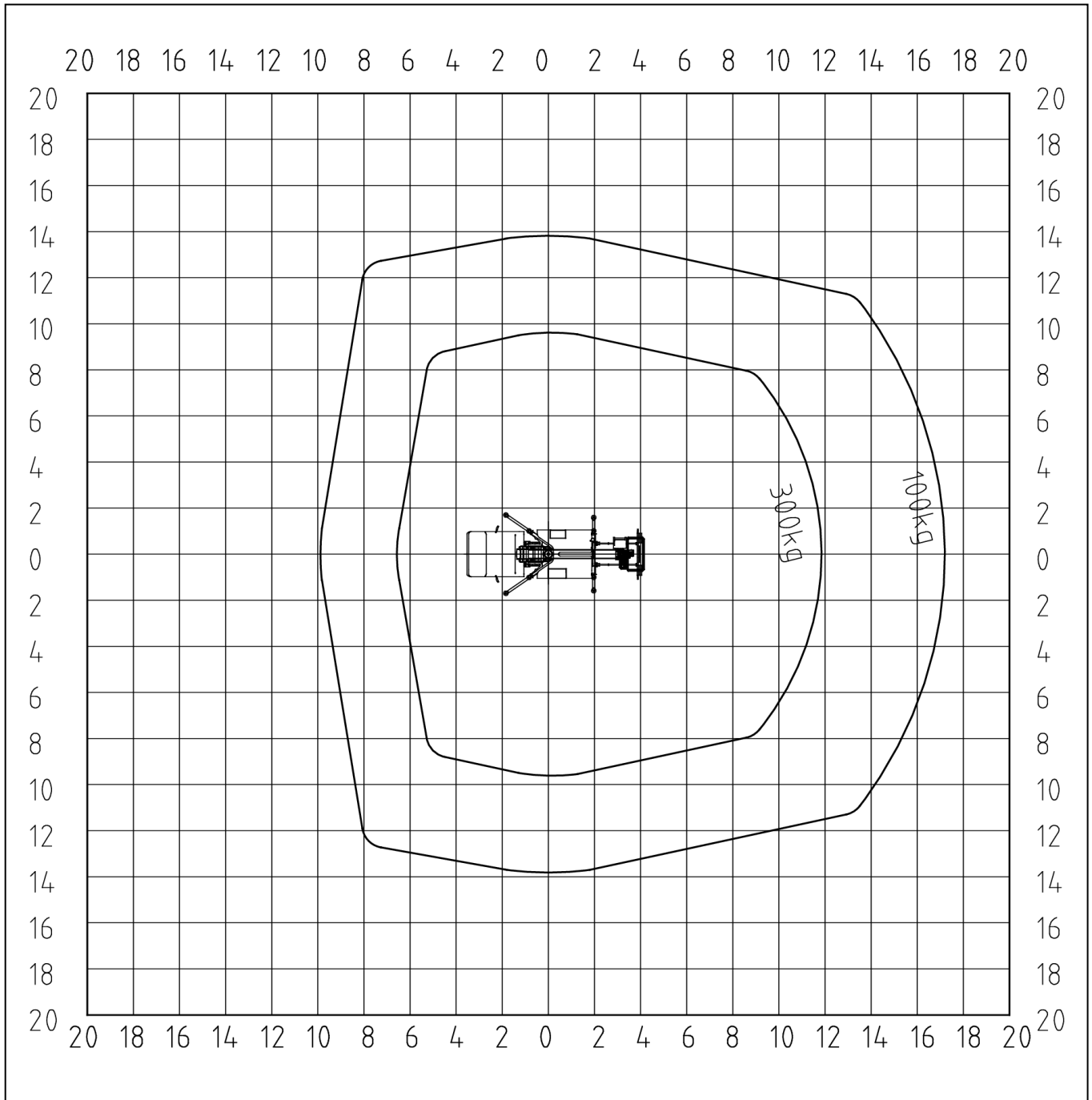


Palfinger P 220BK

Ansicht von oben

Stützensauslegerausschub

Vorn links	100%
Vorn rechts	100%
Hinten links	100%
Hinten rechts	100%

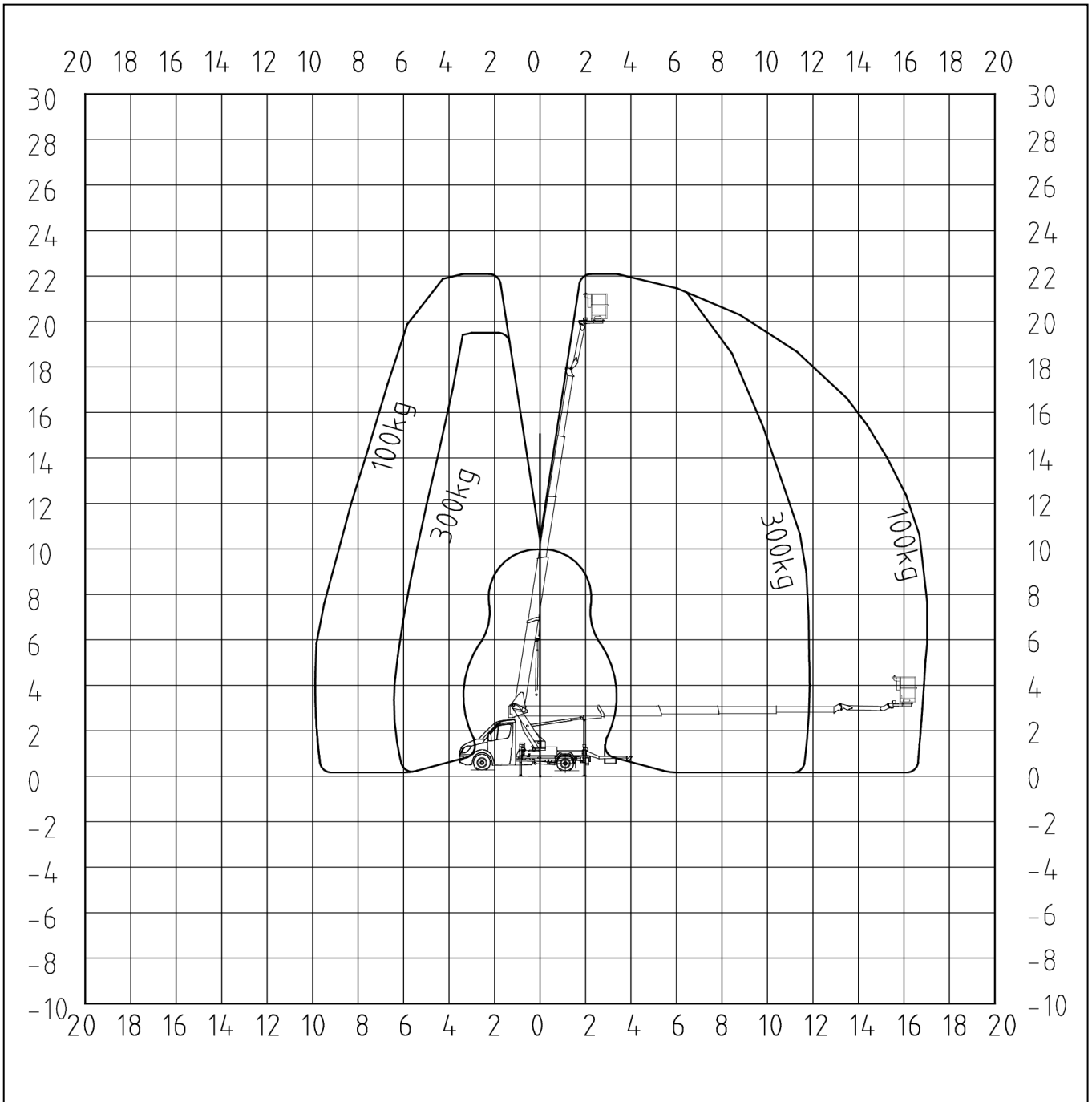


Palfinger P 220BK

Ansicht von links

Stützensauslegerausschub

Vorn links	100%
Vorn rechts	100%
Hinten links	100%
Hinten rechts	100%

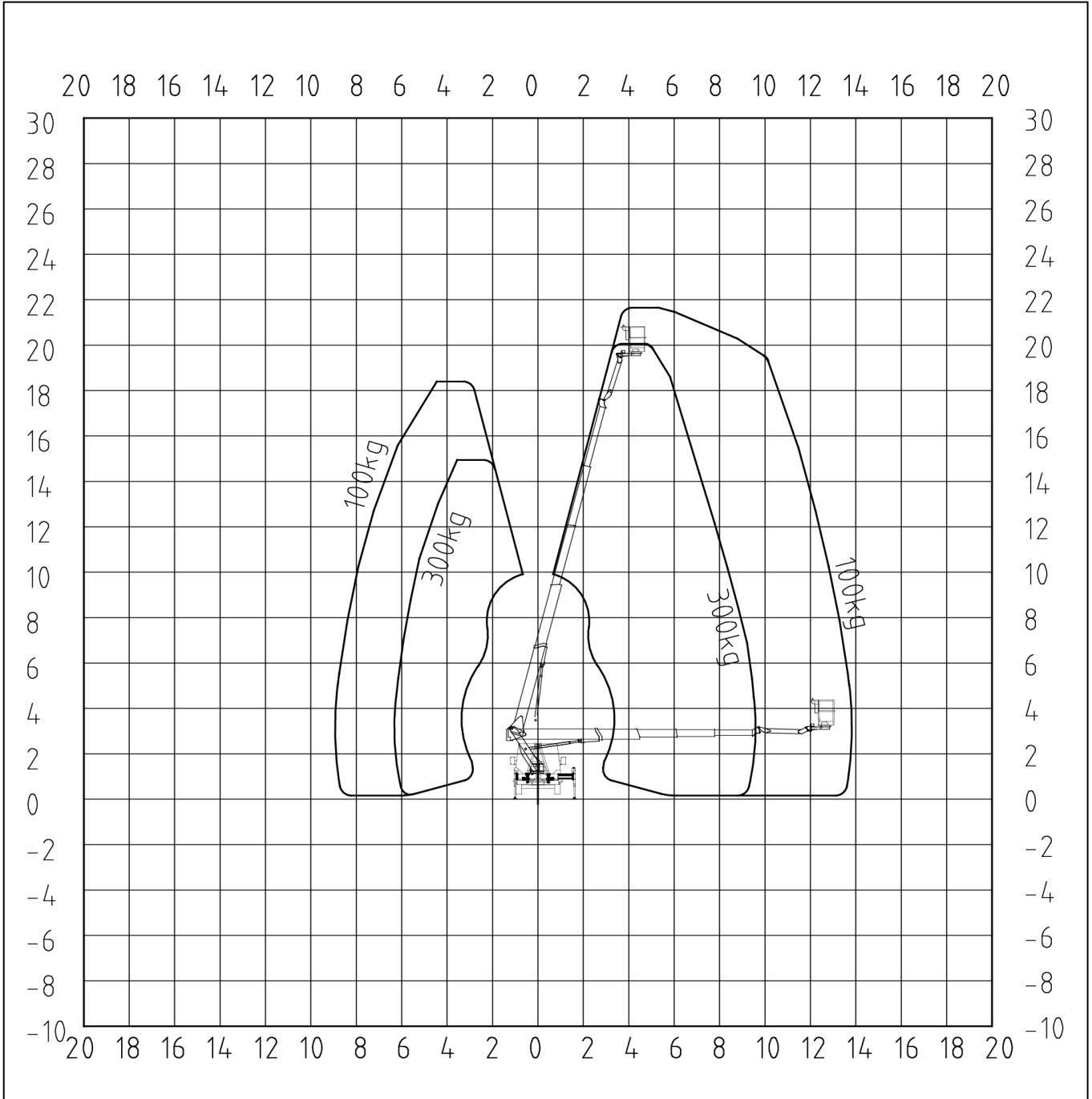


Palfinger P 220BK

Ansicht von hinten

Stützensauslegerausschub

Vorn links	0%
Vorn rechts	100%
Hinten links	0%
Hinten rechts	100%

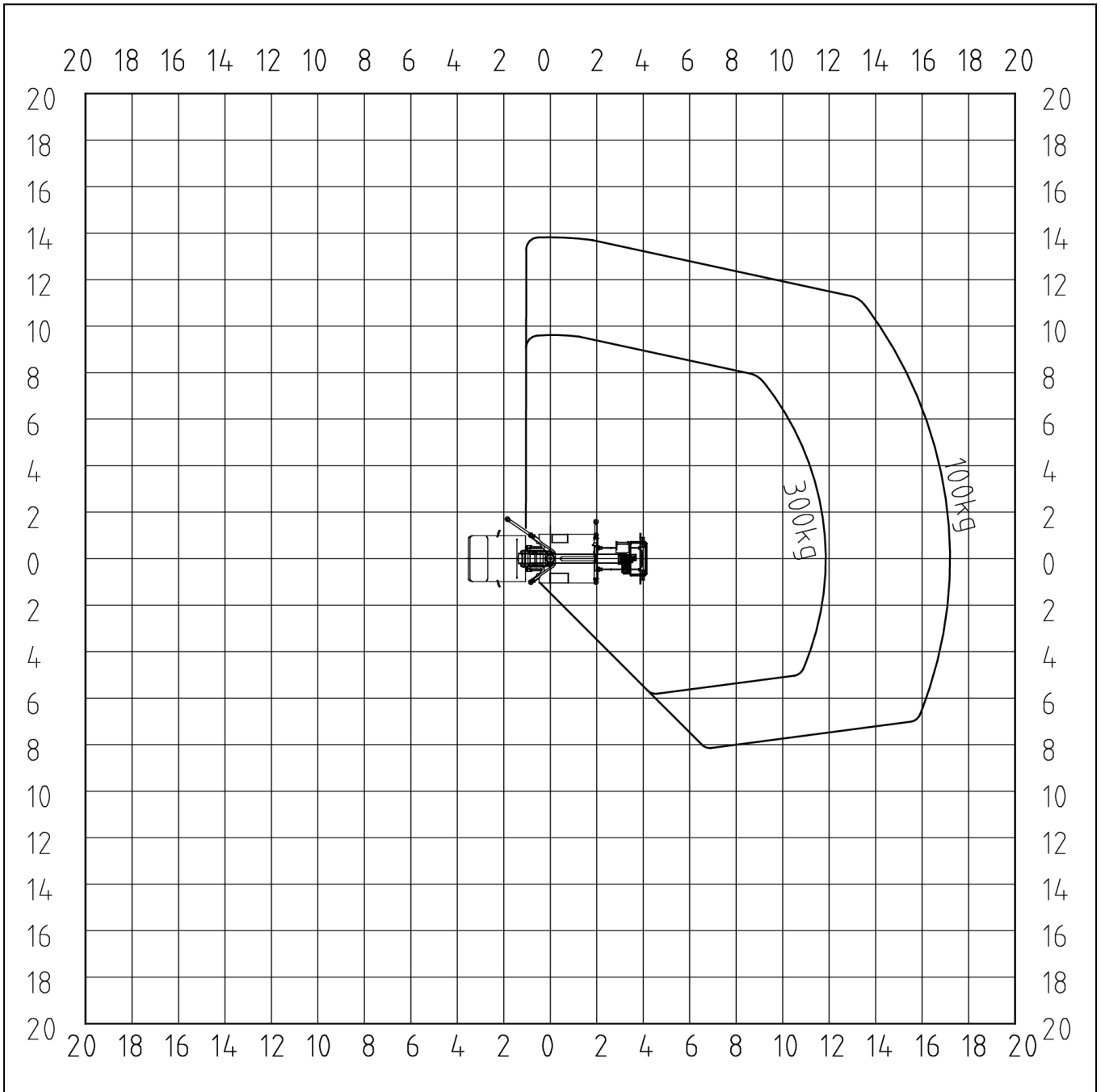


Palfinger P 220BK

Ansicht von oben

Stützensauslegerausschub

Vorn links	0%
Vorn rechts	100%
Hinten links	0%
Hinten rechts	100%

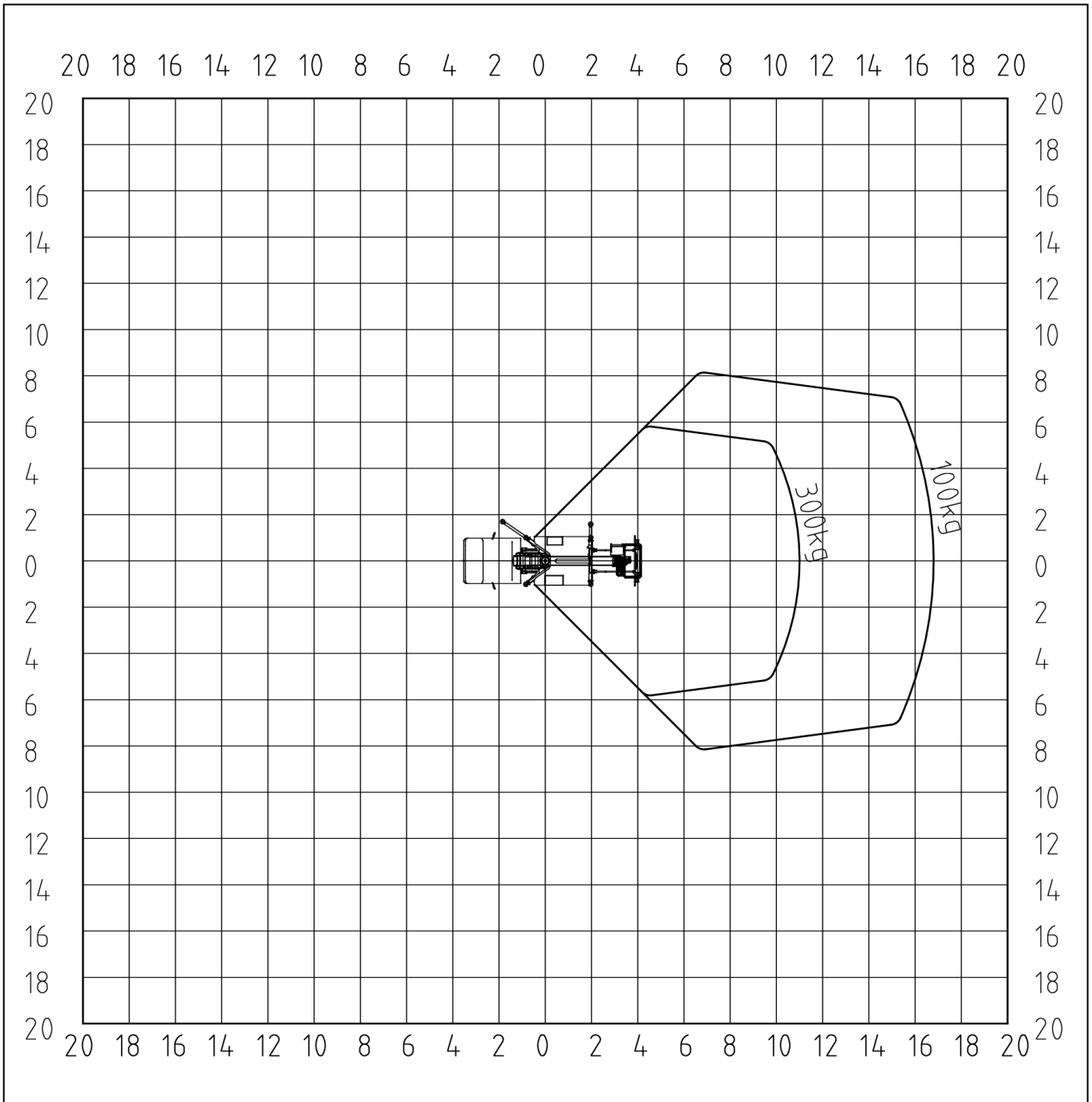


Palfinger P 220BK

Ansicht von oben

Stützensauslegerausschub

Vorn links	0%
Vorn rechts	0%
Hinten links	0%
Hinten rechts	0%

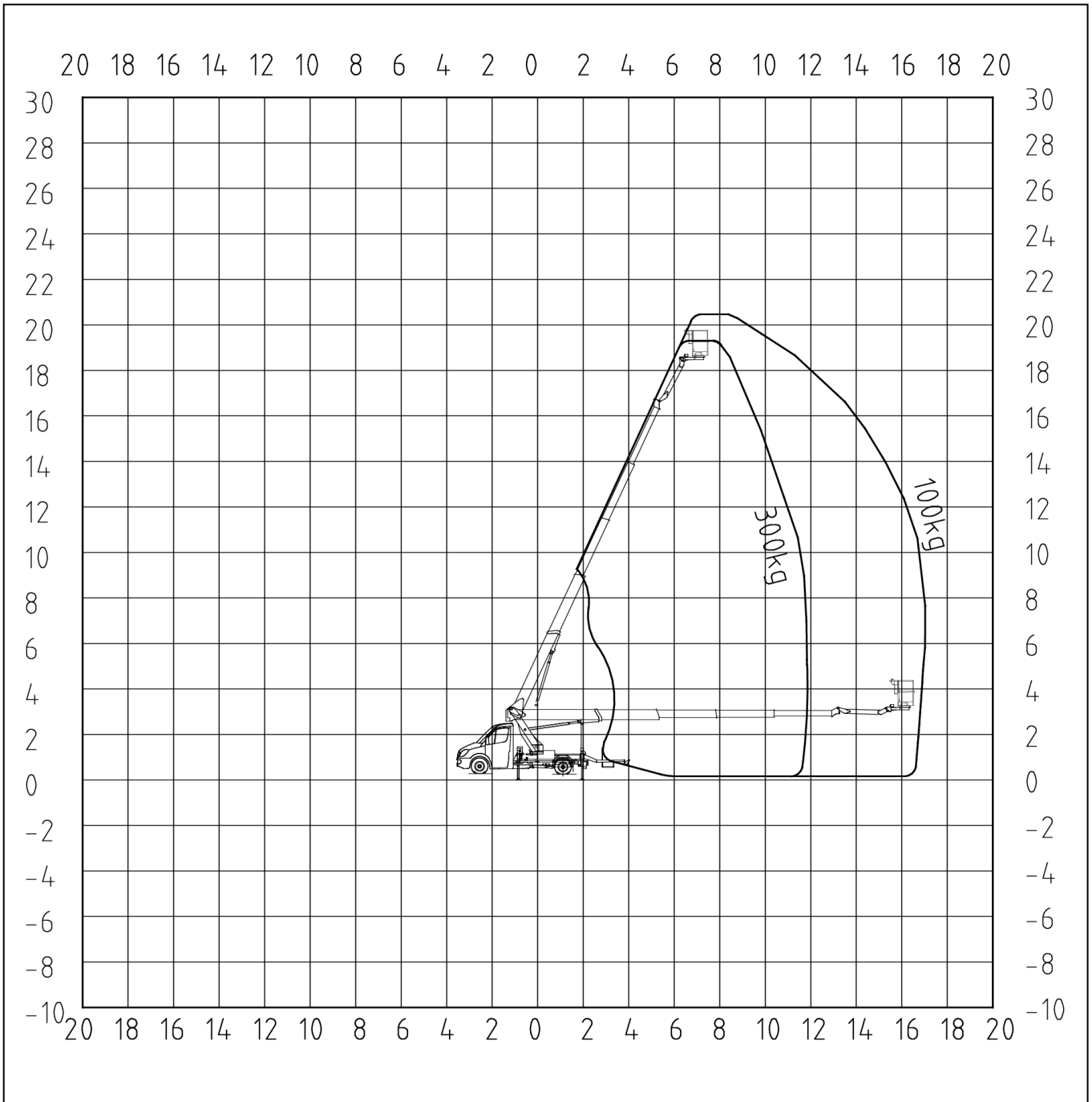


Palfinger P 220BK

Ansicht von links

Stützensauslegerausschub

Vorn links	0%
Vorn rechts	100%
Hinten links	0%
Hinten rechts	100%



IHR GEWÜNSCHTER LIEFERUMFANG

P 220 BK - P 220 BK - Palfinger Hubarbeitsbühne

- Arbeitshöhe ca. 22,00 m
- Korbbodenhöhe ca. 20,00 m
- maximale Reichweite ca. 16,90 m
- maximale Korblast 300 kg
- Schwenkbereich Schwenktisch max. 500 °
- Schwenken innerhalb der Spiegelbreite
- Schwenkbereich Korbbarm 185 °
- Drehbereich Arbeitskorbes ca. +/- 85°
- zulässige Aufstellgenauigkeit max. 5°
- Reduktion der Reichweite ab 0,5 °
- eloxiertes Teleskop aus stranggepressten Aluminium-Profilen, leichte Bauweise garantiert hohe Steifigkeit und Stabilität
- Abdeckungen aus Tränenblech
- Stützenbedienung an der Basis und im Arbeitskorb
- Aufstellautomatik mit Überwachung der Fahrzeugneigung, mit Freihebeüberwachung der Räder
- Betrieb ohne Abstützung möglich
- modernes modular aufgebautes Korbsteuerepult mit robuster Abdeckung
- Hauptbewegungen stufenlos über zwei Joysticks fahrbar, bis zu 4 Bewegungen gleichzeitig
- Folientasten leicht zu reinigen
- LED's zur Informationsanzeige von Betriebszuständen
- Home-Funktion im Arbeitskorb und an der Basis
- stufenlose Proportionalsteuerung
- automatische Korbbarmassistentenfunktion
- feinfühliges Korbnivellierung
- hydraulische Korbdreheinrichtung mit automatischer Mittelstellung
- flacher Unterbau unter dem Arbeitskorb
- Quetschschutz am Arbeitskorb in Knieleiste integriert
- 12V CEE-Steckdose mit Bordspannung im Arbeitskorb
- Selbstschließende Tür für aufrechten Einstieg in den Arbeitskorb
- 2 Ösen zum Einhängen der Sicherheitsgurte (PSA) im Arbeitskorb
- Spannungsüberwachung der Fahrzeugbatterie
- PALDiag zur genauen Systemdiagnose
- Prüfbuch und Bedienungsanleitung
- CE Zeichen
- EG Konformitätserklärung

*Oben angeführte Werte sind Standardwerte und variieren in Abhängigkeit von Ausstattung und Trägerfahrzeug

LAAU - Länderkennzeichen

D - Deutschland

CH035 - Vorauswahl Fahrgestell 3,5 t

IVDAI035+00004 - Palf. Iveco Daily 35S14 MJ24 Fixmodell

Die fahrgestellspezifische Ausstattung enthält:

- Grundrahmen inkl. Aluabdeckung und Alu-Stützensausleger
 - Abstützzyylinder mit 560 mm Hub
 - Stützenbedienung rechts am Heck
-

4X2 - 4x2 Antrieb

Antrieb in der Gewichtskalkulation berücksichtigt.

136PS - 136 PS (100 KW)

M - Handschaltung

Handschaltgetriebe

BAK00001 - Alu Arbeitskorb 1400x700x1100

- Geräumiger Arbeitsbereich (1,40 x 0,70 x 1,10 m)
 - Robuster und stabiler Aluminium-Arbeitskorb durch große Strangpressprofile
 - Korbwechselfähigkeit
 - Rutschhemmender Boden aus geriffeltem Aluminiumblech
 - Selbstschließende Tür für aufrechten Einstieg in den Arbeitskorb
 - 2 Ösen zum Einhängen der persönlichen Schutzausrüstung (PSA)
 - Flacher Unterbau unter dem Arbeitskorb, um möglichst nahe an Hindernisse heranzufahren
 - Quetschschutz in Knieleiste integriert
 - Reinigungsöffnung
-

POWSUKO230 - Schuko-Steckdose Typ F im Arbeitskorb

230V

AIRSOC - Luftanschluss Korb

Anschlusskupplung im Korb NW 7,2 (Kupplungsdose). Maximale Druck 10 bar.

BW001 - Bordwände 200mm ohne GK, fest

Feststehende Alu-Umrandung 200mm hoch auf der Heckabdeckung montiert. Dient als Umrandung eines Teils der Fahrgestellabdeckung.

STD - Standard Heckrahmen mit UFS

Serienmäßiger Unterfahrschutz nach EG-Richtlinie 2006/20/EG

R1X - Beidseitige hydraulische Abstützung

Die beidseitige hydraulische Abstützung ermöglicht drei verschiedene Abstützkonfigurationen:

- Breit abgestützt (alle Stützensausleger sind komplett ausgefahren)
 - Einseitig breit abgestützt (Stützensausleger einer Seite sind komplett ausgefahren)
 - In Kontur abgestützt (alle Stützensausleger sind komplett eingefahren)
-

D372 - Unterlegplatten Durchmesser 372 mm

4 Stk. Unterlegplatten rund, Durchmesser 372mm, mit jeweils 2 Griffen, Dicke 14mm

ABD01 - Unterlegplatten auf der Abdeckung

Die Unterlegplatten sind waagrecht hinter dem Fahrerhaus beidseitig auf der Abdeckung befestigt.

12V - Bordnetz 12 V

Die Betriebsspannung für die Bühne beträgt 12 V

POW230 - Vorber. Stromanschluss im Korb 230 V

Kabel 3x1,5mm² zur Versorgung einer 230V Steckdose im Arbeitskorb. Maximale Belastbarkeit: 2 KW

SUKO230 - Stromeinspeisung (Schuko) Basis 230 V AC

Strom-Einspeisung an der Basis 230 V AC über Schukostecker, inkl. FI-Schutzschalter angeschlossen an der serienmäßigen Elektroleitung 230V / 10A

AIR10 - Vorber. Druckluftleitung ohne Kupplungen

Luftleitung von der Basis bis in den Korb. Verwendet wird ein Hydraulikschlauch DN06 welcher durch die Energiekette im Teleskop geführt wird.

AIRSUP - Anschlusskupplungen an der Basis

Kupplungsstecker für Druckluftleitung NW 7,2 am Grundrahmen.

OEL03 - Standard-Mineralöl

BLL1-N - Blitzleuchte Comet-B fest

WLST - 2 Warnleuchten l + r am Schwenktisch

WLSTU-N - Warnleuchte Stützzyylinder

EPDM - Gummiarm 3 farb. Umrissleuchte

Die 3-farbige Umrissleuchte mit Gummiarm sitzt an den äußeren Enden des Lampen- und Kennzeichenträgers

DISPL - Display am Bedienpult

Display zusätzlich zum Bedienpult

POSTU-DISBAS - Basisdisplay mit inkl. Stundenzähler

Display an der Basis mit integriertem Stundenzähler.

Die Auswahl dieser Option bedingt die Optionen Notsteuerung sowie frei programmierbare Höhenbegrenzung.

Rückstellung des Stundenzählers mittels Code möglich!

PROG - Höhenbegr. frei programmierbar

Frei programmierbare Höhenbegrenzung

Die Auswahl dieser Option bedingt die Optionen Display an der Basis sowie Notsteuerung an der Basis.

POSMEM - Memory-Funktion

Memory-Funktion für die Bühne: 1 Position im gesamten Arbeitsbereich kann beliebig festgelegt und auf Tastendruck automatisch angefahren werden. Automatische Rückführung der Bühne aus jeder beliebigen Arbeitsposition in die Transportstellung ebenfalls auf Tastendruck.

TELEMAT-K - Telematikmodul CS100 Vodaphone

Telematik Modul auf der Bühne im Bereich der Gerätestütze montiert und betriebsbereit verkabelt.

Zur Nutzung der umfangreichen Anwendungen muss ein Palfinger Connected Softwarevertrag zusätzlich abgeschlossen werden.

DBFST - Elektr. Notbedienung Display Basis

Elektronische Notbedienung der Bühne über das Display an der Basis,

Die Auswahl dieser Option bedingt die Optionen Display an der Basis sowie die Option frei programmierbare Höhenbegrenzung.

JPAL - Standard-Joystickbelegung

Joystickbelegung nach Palfinger Standard

KTK - Bedienpult mit Tastenfeld mittig

Bedienpult mit Einhandbedienung - Joysticks links und rechts, Tastenfeld mittig

MONO-K - Einfarbig

FBSTD - Farbkategorie Std.Grundrahmen + Abstzg.

IV 50105 - IVECO weiß IC194

FSTSTD - Farbkategorie Standard - Drehtisch

IV 50105 - IVECO weiß IC194

FTELSTD - Farbkategorie Standard - Teleskop

IV 50105 - IVECO weiß IC194

OHNE-EKAT - Ohne E-Katalog

BTASPR - Sprache Bedienungsanleitung

DE - deutsch

SCHSPR - Sprache Schilder

DE - deutsch

PALF - Mit Palfinger-Schriftzügen

WARNH - Warnschraffur Heck rot-weiß DIN 30710

Reflektierende Warnschraffur (Reflexfolie) rot-weiß schräg nach DIN 30710, 141mm hoch, je 1 x links und rechtsweisend auf der Rückseite des Arbeitskorbes angebracht.

WARNFR - Warnschraffur Front rot-weiß DIN 30710

Reflektierende Warnschraffur (Reflexfolie) rot-weiß schräg nach DIN 30710, 141mm hoch, je 1 x links und rechtsweisend vorne auf der Motorabdeckung angebracht.

EH001 - Technische Angaben, Einheiten metrisch

Die Dokumentation sowie die Beschilderung ist in metrischen Einheiten ausgeführt.

COC - COC (Certificate of Conformity)

EQUIPMENT

IVDAI035-MY24-STD

Iveco Daily 35S14H MJ24 - Standardkon.

Q-LEAF Quad-Leaf Querblattfederung

4X2 2 Achsen, Hinterachsantrieb

SX Linkslenkung
136 EVI 2,3 I D EVle 100kW (136PS)
6M-500 6 Gang manuell FPT 2850.6
3,5 Daily 3,5 t
SPMN Blattfederung
RS 3,5 Einzelbereifung an HA
CABINAT Standard Fahrgestell mit Fahrerhaus
3750 Radstand 3750 mm

AUFBAU/AUSBAU
06433 Ausführung Standard
00604 Seitenmarkierungsleuchten lose beigelegt

BESTUHLUNG
72212 Sicherheitsgurte mit Warnsignal für Fahrer und Beifahrer
75683 Sicherheitsgurtfarbe standard
79298 Standard-Kopfstützen
08768 Sitze nicht heizbar
01603 Gurtstraffer Beifahrerseite
06646 Sitzbezüge in Stoff
00257 Fahrersitz mehrfach verstellbar

ELEKTRIK/BELEUCHTUNG
00278 Connectivity Box 4G incl. TCO Servicevertrag
04478 Scheinwerfer vorne Halogen
05938 VIN-Code digital
05133 EG-Kontrollgerät, Entfall
02536 Tagesfahrlichtschaltung
06407 Unfalldatenschreiber
72841 Licht- und Regensensor
72840 Fernlichtsteuerung manuell
05925 zusätzlicher Geschw.-Begrenzer
75351 Batterie 12 V 105 Ah/950 A
06521 Ohne Anhängersteckdose
01693 Aufbauhersteller-Interface mit Erweiterungsmodul + CAN-Open + CANBUS 2.0B

FAHRERHAUS AUSSEN.
73021 Spiegel für Aufbaubreite 2200 mm
00687 Scheiben getönt
06498 Typschild Daily
77867 Radkastenverkleidung breit
01555 Iveco-Zeichen Chrom
77004 Fahrzeugplakette Standard
02471 Reifendruck-Überwachungssystem (TPMS)
73183 Seitliche Fahrzeugbezeichnung
01699 Proaktiver Lenkassistent mit Fahrspurüberwachung (ELK)
04320 Lackierung Standard
79337 Kühlergrill schwarz
72806 Notbremsassistent AEBS mit City Brake
01597 Daily MY 2024
01593 Rückleuchten standard
02714 Außenspiegel elektrisch verstell- und heizbar
04696 Fahrzeugbreite 2000 mm

00344 Rückfahrkamera lose beigelegt
00744 Fahrerhausrückwand mit Fenster
06327 ohne Einparksensoren
06181 Tankeinfüllstutzen auf Tank

FAHRERHAUS INNEN/AUDIO

00399 Müdigkeitswarnsystem für den Fahrer (DriverDrowsinessAttentionWarning)
02211 Warndreieck, Ausführung und Abmaße nach Richtlinie ECE-27
06536 Zentralverriegelung mit Fernbedienung
01081 Geschwindigkeitsbegrenzer 160 km/h
14987 COC Gesamtbetriebserlaubnis
01707 Verkehrszeichenerkennung mit intelligentem Geschwindigkeitsassistent (ISA)
00693 Elektrische Fensterheber für vordere Einstiegstüren
06438 Linkslenker für Rechtsverkehr
04496 Frontairbags für Fahrer und Beifahrer mit Gurtstraffern
05534 Verbandtasche
02444 Kunststofflenker
06363 Kupplungspedal
01606 Digitales Radio DAB mit 7 Zoll Touchscreen
01619 USB-Steckdose Fahrerseite
04353 ohne Rückwandisolierung
02463 Tempomat (Cruise Control)

FAHRGESTELL.

79250 AdBlue Tank 20 Liter unter Fahrerhaus
03384 Anhängelast 3,5 t
06441 Standard z.G.M.
76793 Gewichtsvariante 1900/2240 kg
01617 ESP-System
02307 Stahlfelgen
01600 Querblattfederung vorne standard Kunststoff
05123 C-Profil-Stahlleiterraum
14872 Standardfederung, Vorderachse
00130 Bereifung 225/65 R16
01564 Kraftstofftank 40 l
00169 Entfall Unterfahrschutz hinten
06104 Parabelfeder HA verstärkt, einlagig
04383 Elektrische Feststellbremse

MOTOR/GETRIEBE/ACHSEN

75689 Homologation Gütertransport für Standardfahrzeuge
06940 Data-Set standard
02181 Auspuffrohr mittig unter Fahrzeug
00747 ECO MODE
00342 Kühler in Aluminium
03325 Abgasnorm EURO VI E
02353 Hinterachsübersetzung i 3,12
03999 Motor Start-Stopp-Anlage
08647 Kurbelgehäuse-Entlüftung beheizt
06741 Anfahrstrategie standard
00789 Motordrehzahl 3900/min
06925 Dieselpartikelfilter
72390 Kraftstoff standard

02287 Beheizter Kraftstofffilter
79462 Komfort-Geräuschdämmung
06073 Manuelles Schaltgetriebe FT 50.6
72837 Generator 3080 Watt (14 Volt x 220 Ampere)
73198 Kontrolle Handbremse für Fernstart
06128 Nebenabtrieb Hydrocar 25I2
79570 Eco-Smart-Funktion, Entfall
79761 Run-Lock-Funktion
72616 Ölwanne standard

ZUSÄTZLICHE AUSSTATTUNG

30164 Logistikmodus deaktiviert
30001 Batterie geladen
30539 Druckschrift Deutsch 4x2 MY24
33989 Generischer Reifen
20588 Bereifung 225/65R16 ECO All Saison
72920 Betriebs- und Wartungsanleitung elektronisch

FARBE

50105 Weiß IC 194

YOUR REQUESTED SPECIFICATION

P 220 BK - P 220 BK - Palfinger Access Platform

- Working height ca. 22.0 m
- Cage floor height ca. 20.00 m
- Maximum outreach ca. 16.90 m
- Maximum cage load 300 kg
- Swivel range turntable ca. 500°
- Swivel range cage boom ca. 185°
- Swivel range of cage ca. +/- 85°
- Permissible inclination max. 5°
- Outreach reduction with inclination from 0.5°
- swivelling within mirror width
- robust extrusion-moulded aluminium telescope sections with big wall thickness and low weight ensure high stiffness and stability
- coverings made of aluminum
- stabiliser operation from inside of the cage and at the base
- permanent monitoring of inclination and ground clearance of all tyres
- operating without stabilisers is possible
- modern modular cage control panel with robust cover
- main movements can be carried out variably via two joysticks, up to four movements simultaneously
- easy-to-clean membrane buttons
- indication of the operating status via durable LEDs
- Home function access from cage control panel and base
- infinite speed adjustment
- automatic cage assistant function
- electro-hydraulic cage levelling
- hydraulic cage rotation with automatic detection of middle position
- flat base below the workman Cage
- anti-crushing protection integrated in the knee bar
- cleaning hatch at cage
- self-closing door for upright entrance to the cage
- 2 anchor points for safety harnesses
- Chassis battery voltage monitoring
- PALDiag for system analysis, integrated in platforms software
- provided user manual and inspection log book
- CE-sign
- multistage approval according to 2007/46/EG incl. Certificate of conformity

*Abovementioned values are standard values and vary depending on options and chassis

LAAU - Country code

D - Germany

CH035 - Preselection of 3.5 t chassis

IVDAI035+00004 - Palf. Iveco Daily 35S14 MY24 fixed model

Includes chassis-specific options:

- Base frame including aluminum cover and aluminum stabilizer outriggers
 - Stabilizer cylinder with a stroke of 560 mm
 - Stabilizer control on the right at the rear
-

4X2 - 4x2 Drive

136PS - 136 HP (100 KW)

M - Manual gear shift

BAK00001 - Aluminum work cage 1400x700x1100

- Spacious workplace (1.40 x 0.70 x 1.10m)
 - Robust and stable aluminum cage thanks to large extrusion-moulded sections
 - Possibility for exchanging the cage
 - Slip resistant cage floor made of aluminum chequer plate
 - Self-closing door for upright entrance to the cage
 - 2 anchor points for safety harnesses
 - Flat base below the workman cage to come very close to obstacles
 - Anti-crushing protection integrated in the knee bar
 - Cleaning hatch
-

POWSUKO230 - Schuko socket type F in the work cage

Protective contact socket ("Schuko"), type F, 230V, in the work cage.

AIRSOC - Air connection cage

Pneumatic coupling in the cage NW 7.2 (coupling socket). Maximum pressure 10 bar.

BW001 - Aluminum bordering 200mm without toolbox

Fixed aluminum bordering 200mm high mounted on the rear cover. Used as framing part of the chassis cover.

STD - Standard rear frame with URP

Standard underrun protection according to EC directive 2006/20/EG

R1X - Hydraulic support on both sides

The hydraulic support on both sides allows three different stabiliser configurations with optimization of outreach:

- Wide jacking (all outriggers fully extended)
 - One-side wide jacking (both outriggers on one side are fully extended)
 - Jacking within vehicle width (all outriggers fully retracted)
-

D372 - Supporting plates diameter 372 mm

4 pieces supporting plates round, diameter 372mm, each with 2 handles, thickness 14mm

ABD01 - Supporting plates on the cover

12V - Vehicle Voltage 12 V

The operating voltage for the platforms is 12V

POW230 - Prep. Power connection in the cage 230

Cable 3x1.5mm² for supplying of a 230V socket in the cage. Maximum power: 2 KW

SUKO230 - Power supply (Schuko) base 230 V AC

Power supply at the base 230 V AC via "Schuko" plug, incl. residual current device (RCD) connected to the serial 230 V / 10A powerline

AIR10 - Prep. compr. air line without couplings

Pressure air line from the base to the cage. A hydraulic hose DN06 is used which is mounted in the energy chain in the telescopic system.

AIRSUP - Connection couplings on the base

Pressure air line supply (plug) at the basic frame

OEL03 - Standard mineral oil

BLL1-N - Flash beacon Comet-B fixed

WLST - 2 warning lights l + r on the swivel tab

WLSTU-N - Warning light support cylinder

EPDM - Marker light with rubber arm, 3 color

DISPL - Display on the control panel

Display in addition to the control panel

POSTU-DISBAS - Display with incl. hour counter

Display at the base with integrated hour counter.

The selection of this option requires the options of emergency control and freely programmable height limitation.

The hour meter can be reset using a Code!

PROG - Height limitation (Freely programable)

POSMEM - Position memory

Memory function for the platform: 1 position within the entire working range can be set and then reached automatically by keystroke. Automatic retraction of platform from any working position into transport position, also by keystroke.

TELEMAT-K - Telematic module CS100 Vodafone

Telematics module mounted nearby the boom support and wired ready for operation.

For use of the extensive applications, a Palfinger Connected software contract must be concluded.

DBFST - Electr. emerg. contr. via displ. at base

Electronic emergency control of the platform via display at the base. Inclusive height limitation, height and PIN are freely programmable

JPAL - Standard joystick assignment

Joystick assignment according to Palfinger standard

KTK - Control panel with keypad in the middle

Control panel with single hand operation - joystick at left and right, key pad at center position

MONO-K - Single-color painting of the body

FBSTD - Standard color category - base and stab.

IV 50105

FSTSTD - Standard color category - turn table

IV 50105

FTELSTD - Color category standard - telescope

IV 50105

OHNE-EKAT - Without spare parts catalogue

BTASPR - User manual language

DE - German

SCHSPR - Language stickers

DE - german

PALF - With Palfinger lettering

WARNH - Warning hatching rear red-white DIN30710

Reflective warning hatching (reflective tape), red and white diagonally according to DIN30710, 141mm high, each 1 x left and right-pointing at the rear of the working cage.

WARNFR - Warning hatching front red-white DIN 307

Reflective warning hatching (reflective tape), red and white diagonally according to DIN30710, 141mm high, each 1 x left and right-pointing at the front on the engine cover.

EH001 - Technical specifications, units metric

COC - COC (Certificate of Conformity)

EQUIPMENT

IVDAI035-MY24-STD

Iveco Daily 35S14H MY24 - standardcon.

Q-LEAF Quad-Leaf transverse leaf suspension

4X2 2 axles, rear axle drive

SX left-hand drive

136 EVI 2.3 I D EVIe 100kW (136PS)

6M-500 6-speed manual FPT 2850.6

3.5 Daily 3.5 t

SPMN leaf suspension

RS 3.5 single tyres on HA

CABINAT Standard chassis with cab

3750 Wheelbase 3750 mm

BODY/MOUNTING

06433 Standard version
00604 Side marker lights enclosed loose

ORDERING

72212 Seat belts with warning signal for driver and front passenger
75683 Seat belt colour standard
79298 Standard head restraints
08768 Seats not heatable
01603 Belt tensioner passenger side
06646 Seat covers in fabric
00257 Driver's seat multi-adjustable

ELECTRICS/LIGHTING

00278 Connectivity Box 4G incl. TCO service contract
04478 Front halogen headlights
05938 Digital VIN code
05133 EC control unit, omission
02536 Daytime running light circuit
06407 Accident data recorder
72841 Light and rain sensor
72840 Manual high beam control
05925 Additional speed limiter
75351 Battery 12 V 105 Ah/950 A
06521 Without trailer socket
01693 Body builder interface with extension module + CAN-Open + CANBUS 2.0B

CAB EXTERIOR.

73021 Mirror for body width 2200 mm
00687 Tinted windows
06498 Type plate Daily
77867 Wide wheel arch panelling
01555 Iveco sign chrome
77004 Standard vehicle badge
02471 Tyre pressure monitoring system (TPMS)
73183 Side vehicle designation
01699 Proactive steering assistant with lane monitoring (ELK)
04320 Standard paintwork
79337 Radiator grille black
72806 Emergency Brake Assist AEBS with City Brake
01597 Daily MY 2024
01593 Rear lights standard
02714 Electrically adjustable and heated exterior mirrors
04696 Vehicle width 2000 mm
00344 Rear view camera enclosed loose
00744 Rear cab wall with window
06327 without parking sensors
06181 Tank filler neck on tank

CAB INTERIOR/AUDIO

00399 Driver fatigue warning system (DriverDrowsinessAttentionWarning)
02211 Warning triangle, design and dimensions in accordance with ECE-27 directive
06536 Central locking with remote control

01081 Speed limiter 160 km/h
14987 COC general operating licence
01707 Traffic sign recognition with intelligent speed assistant (ISA)
00693 Electric windows for front entrance doors
06438 Left-hand drive for right-hand traffic
04496 Front airbags for driver and front passenger with belt tensioners
05534 First-aid bag
02444 Plastic steering wheel
06363 Clutch pedal
01606 Digital radio DAB with 7-inch touchscreen
01619 USB socket driver's side
04353 Without rear wall insulation
02463 Cruise control

DRIVING FRAME.

79250 AdBlue tank 20 litres under cab
03384 Towing capacity 3.5 tonnes
06441 Standard t.g.m.
76793 Weight variant 1900/2240 kg
01617 ESP system
02307 Steel rims
01600 Front transverse leaf suspension standard plastic
05123 C-profile steel ladder frame
14872 Standard suspension, front axle
00130 Tyres 225/65 R16
01564 Fuel tank 40 litres
00169 Rear underride guard omitted
06104 Parabolic spring HA reinforced, single layer
04383 Electric parking brake

ENGINE/TRANSMISSION/AXLES

75689 Homologation freight transport for standard vehicles
06940 Data set standard
02181 Exhaust tailpipe centred under vehicle
00747 ECO MODE
00342 Radiator in aluminium
03325 Emission standard EURO VI E
02353 Rear axle ratio i 3.12
03999 Engine start-stop system
08647 Heated crankcase ventilation
06741 Starting strategy standard
00789 Engine speed 3900 rpm
06925 Diesel particulate filter
72390 Fuel standard
02287 Heated fuel filter
79462 Comfort noise insulation
06073 Manual gearbox FT 50.6
72837 Generator 3080 Watt (14 Volt x 220 Ampere)
73198 Handbrake control for remote start
06128 Power take-off Hydrocar 25I2
79570 Eco-Smart function, cancellation
79761 Run-Lock function
72616 Oil pan standard

ADDITIONAL EQUIPMENT

30164 Logistics mode deactivated

30001 Battery charged

30539 Printed German 4x2 MY24

33989 Generic tyre

20588 Tyres 225/65R16 ECO All season

72920 Operating and maintenance instructions electronic

COLOUR

50105 White IC 194
