

VOLVO

PK 370 TEC

FH 460 6X2

AUFTRAGSNUMMER: 196002157

VORFÜHRER




GERÄTEAUSSTATTUNG

- Hydraulischer Sechsfachausschub mit wartungsarmen Ausschubsystem (max. Reichweite 17,0 m)
- Palfinger Funkfernsteuerung Scanreco P6 inkl. Auslastungsanzeige am Fernsteuerpult, Kreuzhebelsteuerung (2-3-2) mit 3,5 Zoll Farbdisplay
- elektronische Überlastsicherung PALTRONIC 180 inkl. NOT/AUS
- Standsicherheitsüberwachung für 360° Standsicherheit mit vollvariablen Abstützpositionen (HPSC)
- Nivellierassistent (P-STAB)
- WEIGH - Wiegen am Kran (Wiegefunktion über Krangeometrie)

INFORMATIONEN ZUM ANGEBOT

Montage- & Besichtigungsstandort

Palfinger GmbH, 83404 - Deutschland 

Verkaufsabwicklung und Auslieferung durch Händler:

PALFINGER GmbH

Produktzustand

Vorführer

Auftragsnummer

196002157

Kontaktperson

Tobias Zehentmeier

E-Mail

t.zehentmeier@palfinger.com

Telefonnummer

004986544774141

- Erfassung der Beladung indirekt über die Fahrzeugneigung. Erhöhung der Hubkraft durch Berücksichtigung des individuellen Beladungszustands (LOAD)
- Assistenzsystem für sicheres Zusammenlegen (P-FOLD)
- Intuitive Kranbedienung mit nur einem Hebel (SC1)
- Memoryfunktion (MEMO)
- Schlauchausrüstung für zwei Zusatzgeräte mit Schnellkupplung (Code 4 + MULTI1)
- Seilwinde 2,5to am Knickarm

**Abverkauf nach Absprache Ende 2026 - als
Gebrauchtfahrzeug**

LADEKRAN

Hersteller	Palfinger	Hubmoment	343,3 kNm (35,0 mt)
Gerätetyp	PK 370 TEC	Reichweite / Tragkraft	27,3 m (290g)
Baujahr	2025	Aufbau	Pritsche 5500 (+1000) x 2.480 x 600 mm i.L.

FAHRZEUG

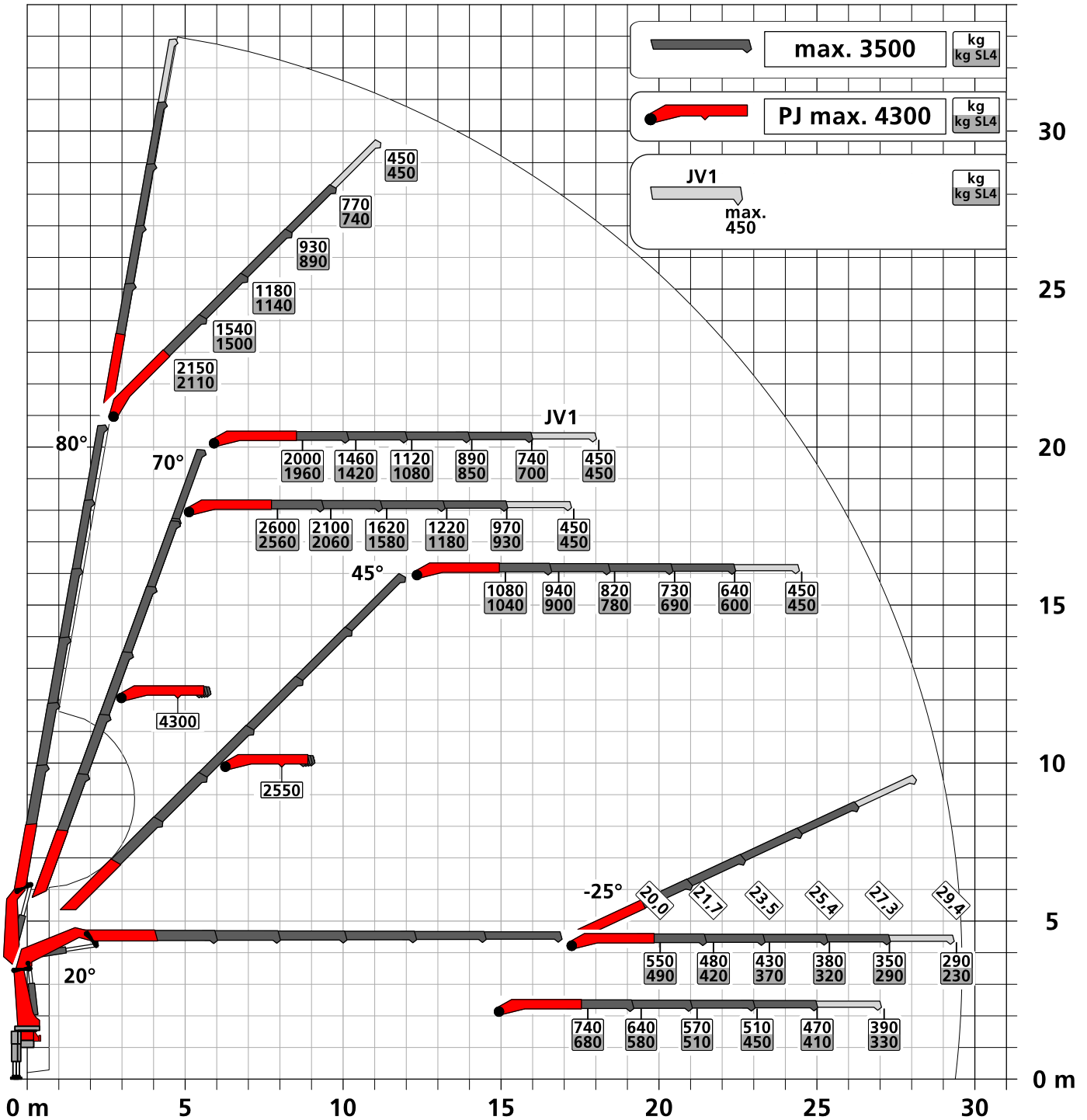
LKW Hersteller	Volvo	Schadstoffklasse	Euro 6
Fahrzeugtyp	FH 460 6x2	Achsen	6x2
LKW Auftragsnummer	25070207	Erstzulassung	02.02.2026
Baujahr	2025	Montageart	Kran und Pritsche
Fahrerhaus	Lang		

Traglastdiagramm PK 370 TEC E PJ090 CJV1 DPS-C

Konstruktionsänderungen vorbehalten, fertigungstechn. Toleranzen müssen berücksichtigt werden.

Krandarstellung symbolisch

DPS-C
Dual Power System



Eigengewicht: JV1
40 kg

Die Tragkräfte laut Diagramm verringern sich bei Verwendung von mechanischen Verlängerungen um deren Eigengewicht.

Zulässige Traglasten für Seilwinde siehe Datenblatt
Seite 020.21000

PK 370 TEC

**PERFEKT FÜR DIE
DACHDECKER- UND
BAU-BRANCHE**



PK 370 TEC

Der PK 370 TEC ist für Einsätze geeignet, die Fingerspitzengefühl erfordern. Mit der Steuerungselektronik **PALTRONIC 180** und dem innovativen **Steuerventil LX-6** sind komplexe Einsätze, wie spezielle Lasten auf Dächer zu heben oder Fenster in großen Höhen zu montieren, noch leichter ausführbar. Die maximale Hubkraft gepaart mit einer unschlagbaren Reichweite verleihen dem TEC-Kran gemeinsam mit einer Seilwinde und den komfortablen Funktionen **RTC** (Rope Tension Control) und **SRC** (Synchronised Rope Control) außerordentliche Möglichkeiten.



P-PROFIL

Leichtbau in Perfektion

Das polygonale oder auch tropfenförmige P-Profil ist das Markenzeichen der PALFINGER TEC-Baureihe. Die verwindungssteife Profilform sorgt für ein torsionsstabileres und gleichzeitig auch leichteres Armsystem. Daraus resultiert ein geringeres Krangewicht bei höherer Leistung. Auch die Ausschübe gleiten durch die spezielle Form und die selbstschmierenden Kunststoffpakete deutlich besser. Das bringt außerdem einen geringeren Wartungsaufwand mit sich. Das P-Profil ermöglicht damit effizientere Einsätze im Arbeitsalltag.



NIVELLIERASSISTENT*

Bis zu 80 % Zeitersparnis beim Nivellieren des Fahrzeugs

Der NIVELLIERASSISTENT vereinfacht den Prozess des Abstützens und unterstützt den Bediener durch optimales Ausnivellieren des Fahrzeuges. Mit nur einer Hebelbewegung an der Funkfernsteuerung erfolgt durch pulsierende Bewegungen der Stützzylinder die optimale Ausnivellierung. Um die bestmögliche Fahrzeugneigung bei jedem individuellen Einsatz zu erreichen, kann der Bediener zwischen zwei Einstellungsmöglichkeiten wählen, „Steilstellung“ oder „HPSC“.



HPSC-Plus*

Maximale Ausschöpfung des Arbeitsbereiches

HPSC-Plus bietet drei Module zur Erweiterung des bewährten Standsicherheitssystems HPSC. Durch Beladungserkennung (LOAD), Längenmessung (GEOM) oder Stützkrafterfassung (FSTAB) kann die Hubleistung der TEC-Baureihe maximal an jedem Punkt der Standsicherheitskurve ausgeschöpft werden, egal ob die Platzverhältnisse knapp sind oder nicht.



DUAL POWER SYSTEM (DPS-P / DPS-C)*

Volle Hubkraft für effizienten Fly-Jib Betrieb

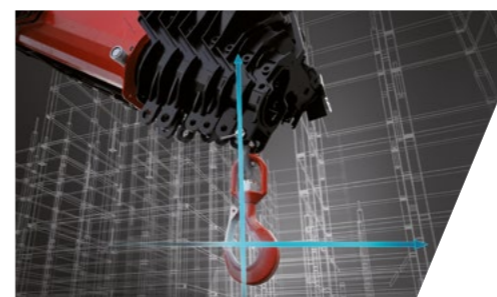
Das Dual Power System ermöglicht eine deutliche Steigerung der Hubkraft am Fly-Jib. Besonders bei hohen Reichweiten spielt das System seine Stärken beim TEC-Kran mit Fly-Jib aus und erhöht die Einsatzgebiete. Während DPS-Plus zwei Stellungen des letzten Kranschubarmes erkennt und damit zwei Druckbereiche verwendet, kann DPS-C kontinuierlich den für die jeweilige Position passenden Druckbereich wählen und noch mehr Hubkraft aus dem TEC-Kran zu jeder Zeit rausholen.



P-FOLD*

Perfekt einsatzbereit mit nur einem Hebel

Das Assistenzsystem P-Fold macht das Auseinander- und Zusammenlegen für den Bediener zu einem Kinderspiel. Mit nur einer Hebelbewegung wird der TEC-Ladekran schnell und beschädigungsfrei auseinander als auch wieder zusammengesetzt. Dadurch wird die Rüstzeit auf ein Minimum verringert. Eine optimale Ergänzung bietet das System RTC (Rope Tension Control), sollte eine Seilwinde vorhanden sein.



SMART CONTROL*

Präzise Kranspitzensteuerung mit nur einem Hebel, statt einzelne Funktionen anzusteuern

SMART CONTROL ist die innovative und einfachere Art, die Kranspitze horizontal, vertikal sowie diagonal in alle Richtungen mit nur einer Hebelbewegung zu steuern. Das System erkennt selbstständig schwere Lasten am Haken und gleicht die Durchbiegung des Krans automatisch aus. Somit können präzise Arbeiten noch komfortabler erfolgen. Das Fly-Jib kann dabei wie gewohnt dazu gesteuert werden. So wird das Steuern eines Krans deutlich einfacher.



MEMORY POSITION*

Speicherung von bis zu 4 Kranpositionen für effizienteres Arbeiten

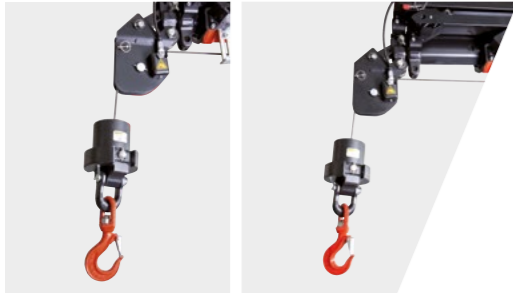
Der Bediener kann mit der MEMORY POSITION definierte Kranpositionen inklusive Fly-Jib und Seilwinde pro Einsatzort speichern und diese mit nur einem oder zwei Hebel wieder exakt anfahren. Egal ob man vorher ohne Last gespeichert hat und danach mit Last wieder anfährt gleicht das System die jeweilige Durchbiegung automatisch aus. Auch wiederkehrende Positionen, wie über der Ladefläche des LKWs, können gespeichert bleiben und müssen nicht jedes Mal aufs Neue gesetzt werden.



ENDLOSSCHWENKWERK

Uneingeschränkte Bewegung

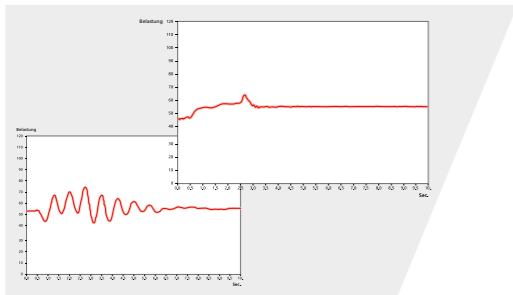
Das Endlosschwenkwerk bietet volle Flexibilität und Effizienz während jedes Einsatzes. Diese Besonderheit ermöglicht ein schnelleres Entladen, da der Kran über den kürzesten Weg zur gewünschten Position geschwenkt werden kann. So kann in nahezu alle Richtungen gearbeitet werden, ohne das Fahrzeug neu zu positionieren.



SRC & RTC*

Mehr Komfort im Seilwindenbetrieb

Die Synchronised Rope Control (SRC) hält den Abstand zwischen Rollenkopf und Unterflasche konstant, während der Kran bedient wird. So hat der Bediener immer die Gewissheit, dass der Abstand zur Last konstant bleibt. Die Rope Tension Control (RTC) erweitert den Bedienerkomfort, durch die automatische Steuerung der Seillänge zu jedem Zeitpunkt und an jeder Position. Diese zwei Systeme in Kombination erhöhen den Komfort für den Bediener erheblich und steigern auch die Effizienz bei jedem Seilwindeneinsatz.



AOS*

Schwingungsfreies Arbeiten

Die aktive Schwingungsdämpfung (Active Oscillation Suppression AOS) ist ein patentiertes Assistenzsystem von PALFINGER, welches die Schwingungen und Stöße während des Kranbetriebs in vertikaler Richtung ausgleicht. Somit wird auch ein Nachschwingen auf ein Minimum reduziert und gewährleistet einen durchgehend hohen Sicherheitsstandard während des Transportes einer Last oder beim Entleeren von Bigbags.



MEXT & WEIGH*

Erweiterter Sicherheits- und Komfortgewinn

Dank der Assistenzsysteme MEXT & WEIGH ist ein noch sichereres und komfortableres Arbeiten möglich. MEXT überwacht die mechanischen Verlängerungen und bindet sie in die Überlastsicherung ein. Dabei wird einerseits die Reichweite erhöht und andererseits die maximale Traglast auf die jeweilige Verlängerung angepasst. WEIGH ermöglicht ein direktes Wiegen der Last an der Kranspitze. Ein Summieren der letzten zehn Lasten, mit Datum und Uhrzeit, ist ebenfalls möglich.



AUFBAU DURCH EXPERTEN

Know-How und Expertise durch Profis

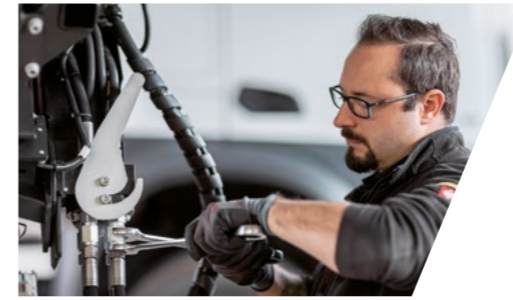
PALFINGER Aufbaupartner und das Mounting Competence Center holen aus jedem TEC-Kran das Maximum an Leistung heraus durch einen durchdachten Aufbau. Sorgfältig aufeinander abgestimmte Einzelkomponenten werden zu einer vollkommenen Gesamtlösung.



PALFINGER EQUIPMENT

Perfekt abgestimmte Crane Tools für effizienteres, komfortableres und sichereres Arbeiten

Wir wissen - unsere Kunden sind Profis, und Profis geben sich nur mit dem besten Equipment zufrieden, um TEC-Krane zu einer Multifunktionslösung zu machen. Egal welcher Einsatz ansteht, bei Bedarf haben wir das passende Equipment für die perfekte Gesamtlösung.



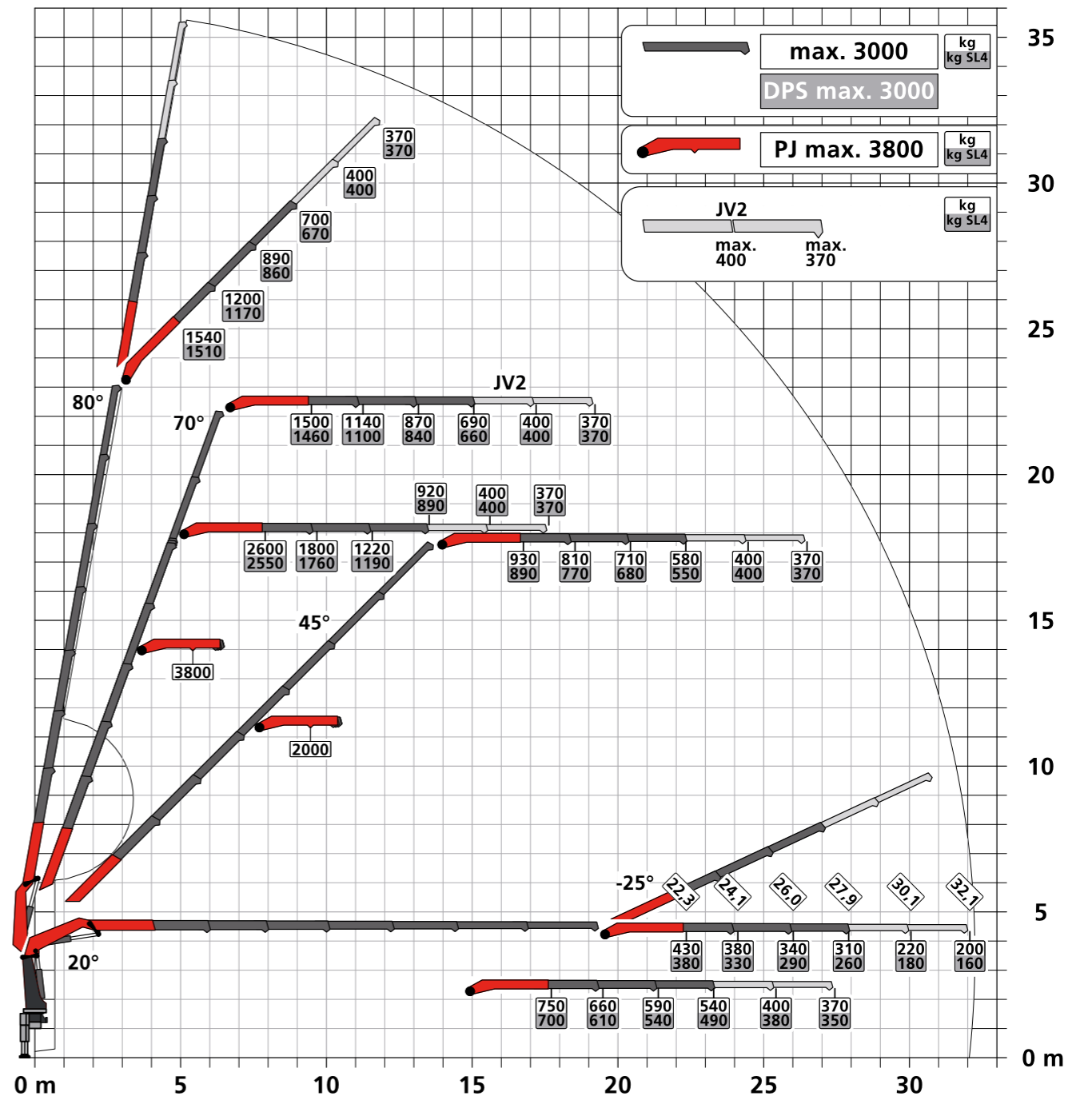
STARKER SERVICE

Ein Starkes Netzwerk für große Aufgaben

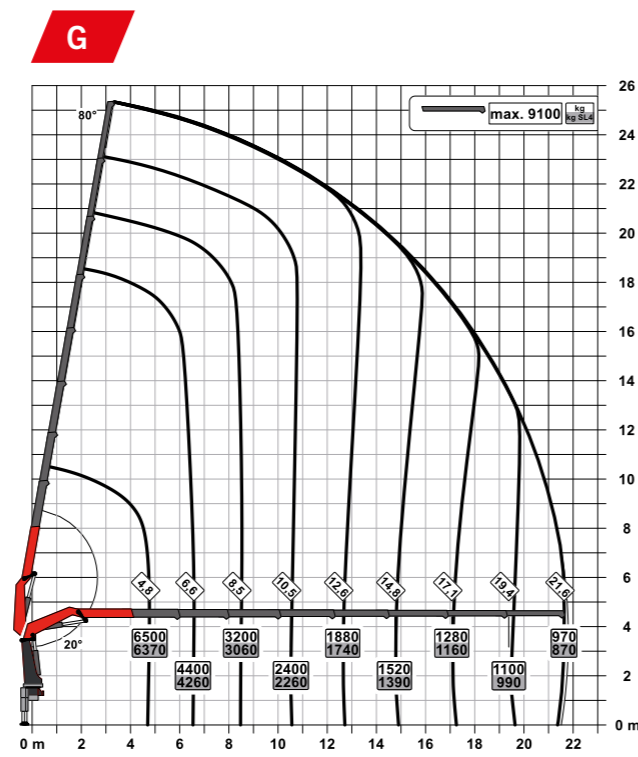
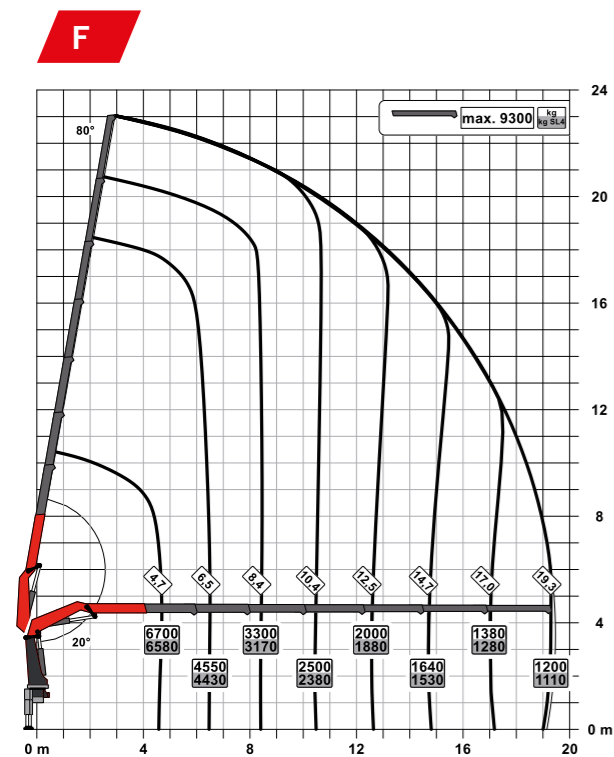
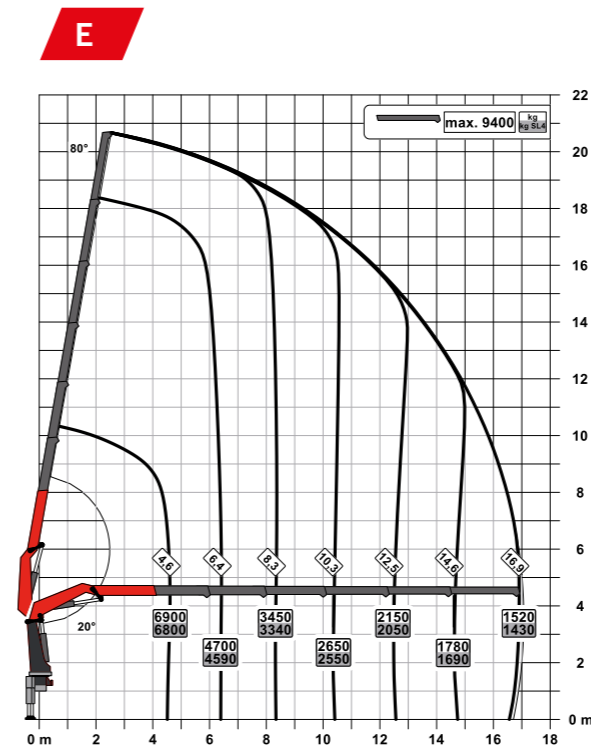
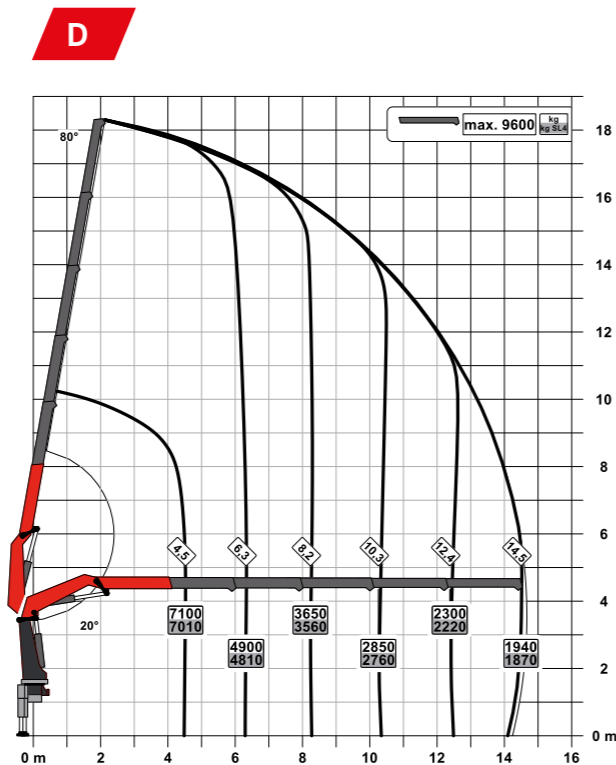
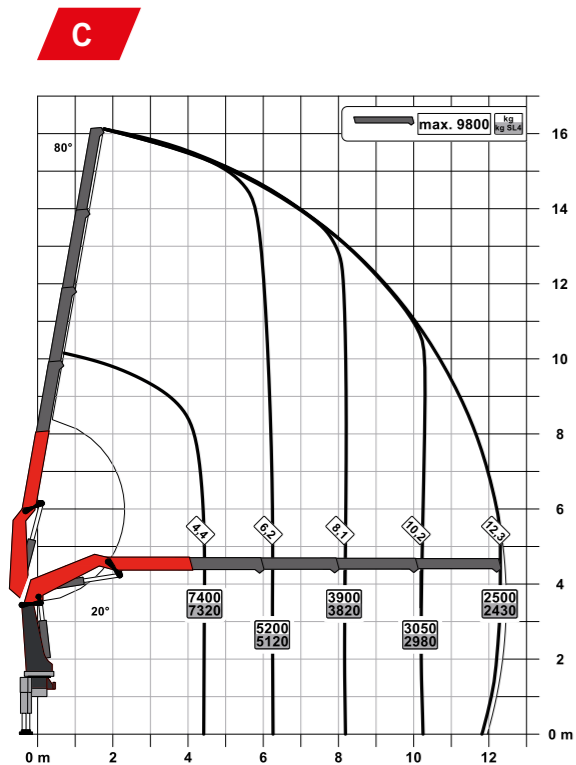
Service bedeutet für PALFINGER, als Premiumhersteller, mehr als technischer Support, Service ist unser Qualitätsversprechen. Um die Erwartungen unserer Kunden zu erfüllen, bieten wir mit unseren PALFINGER Serviceverträgen Prävention und volle Sicherheit für maximale Maschinenverfügbarkeit. Dafür sind unsere Partner und wir rund um den Globus verfügbar mit rund 5.000 Servicestützpunkten.

PK 370 TEC F PJ 075 B JV2 DPS-C

UNSCHLAGBARE REICHWEITE MIT FLY-JIB



TRAGLASTDIAGRAMME



AUSSTATTUNGSVARIANTE

STANDARD

- PALCOM P7
- FLOW
- PALTRONIC 180
- Steuerventil LX-6
- Soft Stopp
- High Power Lifting System S-HPLS (+15 %)
- Powerlink Plus
- DPS-Plus bei Fly-Jib
- Neigungswinkelerfassung IAM
- Schwenkwinkelerfassung SAM
- Armwinkelerfassung BAM
- Auslegererfassung SEM

OPTIONAL

- NIVELLIERASSISTENT
- P-FOLD
- SMART CONTROL
- MEMORY POSITION
- Arbeitskorb
- Fall Protection Mode FPM
- Aktive Schwingungsdämpfung AOS
- High Performance Stability Control HPSC-PLUS LOAD | GEOM | FSTAB
- Seilwinden-Synchronregelung SRC
- Seilspannvorrichtung RTC
- Dual Power System Continuous DPS-C bei Fly-Jib mit BEM
- Mechanische Verlängerungsüberwachung MEXT
- Lastwiegefunktion WEIGH
- Schubsystemerfassung BEM
- Multifunktionsadapter Fly-Jib MFA-J
- Seilwinde 2,5 t

TECHNISCHE DATEN

EN 12999 HC1 HD5/S2

Max. Hubmoment	35,0 mt/343,3 kNm
Max. Hubkraft	10.000 kg/98,1 kN
Max. hydraulische Reichweite	21,8 m
Max. Reichweite (mit 2. Knickarm und mech. Verlängerung JV2)	32,2 m
Schwenkbereich	endlos
Schwenkmoment	3,3 mt/32,4 kNm
Abstützbreite (Std.)	5,64 m
Platzbedarf für Montage (Std.)	1,13 m
Kranbreite zusammengelegt	2,55 m
Max. Betriebsdruck	385 bar
Empf. Fördermenge der Pumpe	von 90 l/min bis 120 l/min
Eigengewicht (Std.)	3.070 kg

FLY-JIB

Version	PJ 075	PJ 090
PK 370 TEC D		B, C
PK 370 TEC E		B, C
PK 370 TEC F	A, B	

KP-PK370TECM1+DE
12/2022

Die abgebildeten Krane sind teilweise mit Wunschausrüstung ausgestattet und entsprechen nicht immer der Standardausführung. Beim Kranaufbau sind länderspezifische Vorschriften zu beachten. Maßangaben unverbindlich. Technische Änderungen, Irrtümer und Übersetzungsfehler vorbehalten.

FH 460 6x2 Fgst.

FO-Nummer / OM-Nummer		Druckdatum
-- / 25070207		2026-01-12
Fahrgestellnummer	VIN-Nummer	
AA-379898	YV2RTY0C2SA379898	
Bauwoche	Confirmed delivery day	Planned arrival date
202536	2025385 (JJJJWWT)	
Letztes Update		
2025-09-17 (JJJJ-MM-TT)		
Chassis Unique Homologation Document		General Homologation Document
State Certno WVTA data file in VBI (.csv) COC (EU)		<ul style="list-style-type: none"> Volvo Powertrain RMI statement Volvo Truck RMI statement COP Statement

Zusätzliche Zeichnung(en):**Air intake**

- AIR INTAKE
[3200334_03.zip](#) [3200334_03.pdf](#)

Cab

- CAB LID DETAIL VIEW
[24129217_03.zip](#) [24129217_03.pdf](#)
- Supplementary Drawing
[23339408_07.zip](#) [23339408_07.pdf](#)

Driver Assistance Systems

- FLR AFTERMARKET KIT
[FLR_AM-Kit_Assembly.zip](#) [FLR_AM-Kit_Assembly.jpg](#)
- FRONT MOUNTED EQUIPMENT. FLC FIELD OF VIEW.
[FH_FLC_CAMERA_REFERENCE_DATA.zip](#)
[FH_FLC_CAMERA_REFERENCE_DATA.jpg](#)
- FRONT MOUNTED EQUIPMENT. RADAR ZONE.
[FH_BUMP-B-B2.zip](#) [FH_BUMP-B-B2.jpg](#)

Exhaust

- EXHAUST SYSTEM
[3200372_02.dxf.zip](#) [3200372_02.pdf](#)

Other

- AD-BLUE TANK
[24394195_01.zip](#) [24394195_01.pdf](#)
- BODY ATTACHMENT
[3200308_03.dxf.zip](#) [3200308_03.pdf](#)
- REAR FENDER
[3200301.dxf](#) [3200301.pdf](#)
- TRAILER CONNECTION
[3200309_3.dxf.zip](#) [3200309_3.pdf](#)
- UNDERRUN PROTECTION FRONT
[3200346.dxf](#) [3200346.pdf](#)
- Supplementary Drawing
[24069500-02.zip](#) [24069500-02.pdf](#)
- Towing Member**
- TOWING MEMBER POSITION
[3200304.dxf.zip](#) [3200304.pdf](#)
- TOWING MEMBER TYPE
[3200303.dxf](#) [3200303.pdf](#)

BEP, maßstabsgetreue Fahrgestellzeichnungen**Generelle Fahrgestellzeichnung:**

- [FH62RT3A_2521.dxf.zip](#)
- [FH62RT3A_2521.pdf](#)
- Data Sheet** : [fh62rt3a_deu_ger.pdf](#)

Reifen vorne

385/65R22.5 CONTINENTAL CONTI ECO HS5

Reifen hinten315/80R22.5 CONTINENTAL CONTI ECO HD5
385/65R22.5 CONTINENTAL CONTI ECO HS5**Kundenanpassungen**

Bezeichnung	Beschreibung	Change Description
25A12838	CA System Id	
S98975	Fhs. Schwarzgrau, RAL 7021	
S9001391	L-Schild in Kabine beige packt. (*)	Show
S97105	Felgenlackierung (Radnabe nicht lackiert)	Show
S1672919	PA051 FH PCA80126 SIGN-L (*)	Show
PCA80126	Brand-Identity-Panel (Ironmark) in Wagenfarbe	

(*) WICHTIG: Falls die Bestellung mit Kundenanpassungen gebaut wurde, kann die entgeltliche Spezifikation von der unten gezeigten abweichen. Bitte Rücksprache mit dem Händler/[lokaler Support](#) oder mit [TSSC](#) für zusätzliche Informationen.

 Latest updates

Technische Spezifikation

ALLGEMEINES

Variante	Beschreibung
D315-80A	AA-Reifen 315/80R22.5
S3Q-00B	SID SW FOR UPTIME CARE
S3Q-00E	SID SW SYGIC NAVIGATION
TA-HYSB2	Nachlaufachse, elektro-hydraulisch gelenkt, einzelbereift
T385-65A	NLA-Reifen 385/65R22.5
REARCAM	Rückfahrüberwachung/-kamera
UPHTRI21	Ausstattung Robust: Sitze in Textil und Vinyl (blau/Raven) mit Innenausstattung in Vinyl grau
UOFFROAP	Ohne Baustellenpaket
UCHASPAC	Ohne Fahrgestellpaket
UMBAC	Ohne Business/Editions-Paket
ESH-REAR	Auspuffrichtung nach hinten
ULHFPV	Ohne Kraftstoffpaket Fernverkehr, Fahrzeug
FH-SLP6	Sicherheits-Fernverkehrsfahrerhaus FH
UENOPT	Ohne Energie-Optimierungspaket
1LIVING	Wohnpaket FH, ein Bett
UAUDEXT	Ohne Zusatzverstärker
INFOHIGH	Info- und Mediapaket High
USE0VSR	Ohne Sicherheit Service
USE2-POS	Ohne Positions-Service
USE3-MYT	Ohne My-Truck App
USE4-FUE	Ohne Volvo Connect Service Verbrauch & Umwelt
USE5-DTM	Ohne Service Volvo Connect Driver Times
SEC-ISA7	Kartendaten für intelligenten Geschwindigkeitsassistenten (7 Jahre vorausbezahlt)#
SEE-UMSG	Ohne Messaging Service Volvo Connect
USEIVH	Ohne Fahrzeug Status Service
SEO-SNV5	Sygic Navigation 5 Jahre vorausbezahlt in Volvo Connect#
SES-UDAY	Ohne Service Abfahrtskontrolle
SEV-UMAD	Ohne Wartungsdashboard
SEW-UAPP	Ohne My Business App
USEZTMV	Ohne Reifenüberwachungs-Service
RH-ETR	Dachfenster und Notausstieg, elektrisch zu öffnen (getöntes Glas)
D13S460A	Dieselmotor 12,8 l, 469 PS/345 kW, 2.346 Nm
L530A71	530 L Aluminiumtank links, D-form, 710 mm hoch, 1330 mm lang
UPACK	Servicevertrag NEIN
UR-FUEL	Kein Tank rechts, Haupttank links
MIRFCFPS	Rückspiegel, beheizt und elektrisch verstellbar mit Nahbereichskamera auf Beifahrerseite
DRIV-EXT	Fahrerkomfort-Paket Extended
1DAYDIG4	Digitaler Tachograph, Generation 4
DEU-MSP	Germany
USWAPACK	Ohne Wechselbrückenpaket
SS25W09	PRICELIST PERIOD 25W09 - 25W20
FH13B62R	FH 62 TR ENG-VE13
CUSTOMER	EXISTING CUSTOMER
UOEMSUP	Ohne OEM-Support
WOCLBYBA	Buy-back NEIN
UTRADEIN	Trade-In NEIN
SERIALPR	SERIALPR
UASAFE	Ohne Paket "Aktive Sicherheit"
FH62R460	FH 460 6x2 Fgst.
EURN-C	EUROPE NORTH AND CENTRAL
UVISI	Ohne Licht- und Sichtpaket
MEDHYS	CHH-MED, NLA hydraulisch gelenkt, Einzelbereifung
EUDRPA1	EUD AJUSTMENT VARIANT (ONLY ENG-VE13)
EUDPAD13	DNP ADJUSTMENT EURO4 D13 BLOCK 637
EPAH362	EUD ADJUSTM FH13 62
EUDPEU5M	DNP ADJUSTMENT EURO V MANDATORY
OC-LONGD	Einsatzzyklus: Fernverkehr
CA-KAP	KAP S-Note handling process
CO2RQ	CO2 Anforderungen gem. EU 2017/2400
S97105	Felgenlackierung (Radnabe nicht lackiert)
UHOOK	Ohne Hakengerät
S9001391	L-Schild in Kabine beige packt.
PCA80126	Brand-Identity-Panel (Ironmark) in Wagenfarbe
S98975	Fhs. Schwarzgrau, RAL 7021
MA-BAS	Basic market adaptation
ALTI2500	Altitudes up to 2500 metres above the sea level
ULSA	Without local sourcing
SERVIN-B	SERVICE INSTRUCTION B
UOFFROAD	Ohne Offroad Anforderungen
LSR	Licht- und Signalverordnung gem. ECE R48
MDR	Maße und Gewichte gemäß 1230/2012
BPR3	Bremszertifikat gem. ECE R13-11

EPR	Überstehende Teile gemäß ECE R61
TC-LONGD	Fernverkehr
MFACTSE1	MAIN FACTORY SWEDEN
UVHOAPP	Ohne Volvo Truck Start App
EU6SCR	Abgasemissionen gem. Euro 6, mit SCR, Partikelfilter und Abgasrückführung
PDI-BAS	Auslieferungsinspektion außerhalb des Werks
WB4300	Radstand 4.300 mm
GER-TRP	Überführungskosten, Deutschland
NEWHDV	Neues Modell
FFL1275	Front frame length 1275 mm
24-HDV	24-HDV New generation Volvo heavy vehicle
FH 62 TR	FH 6x2 Fgst, NLA
DIRT-MED	Teilweise schmutzige Straßen, 10-40% verschmutzt
TYPE-FH	Baureihe FH
WVTA-EC	Genehmigungsart: EU Gesamtbetriebserlaubnis
6*2	Antriebsart 6x2
RIGID	Fahrgestell-Modell
RC-SMOOT	Für gute Straßen, normale Einsatzbedingungen
GCW52.0	Gesamtzuggewicht, technisch: 52 t (Zuglast der AHK beachten!)
ENG-VE13	Motor, 6 Zylinder, 12,8 l Hubraum
VH4.0	Fahrzeug-Gesamthöhe max. 4,0 m
RAL20.5	Hinterachslast max 20,5 t (technisch)
STWPOS-L	Linksklenkung
VW2600	Rückspiegel für Aufbaubreite 2600 mm
FAL10.0	Vorderachslast max. 10,0 t (technisch)
FAA10	One front axle, non-driving
UADR	Ohne ADR-Ausrüstung
CHH-MED	Fahrgestellhöhe: MED (mittel)
COG-HIG	Schwerpunkthöhe (Aufbau und Last) ca. 1 - 1,5 m über Rahmenoberkante
CURV-L	Niedrige Kurvenintensität (Geschwindigkeit muss selten wegen Kurven reduziert werden)
NR-RQ03	Außengeräusche nach ECE R51.03 Phase 2, mit Lärmarm-Zertifikat und L-Schild
DTECH-CO	Combustion driveline
EFC-LQ	Treibstoff flüssig
UADRC	Ohne ADR-Klassifizierung
LEGC	Prüfung auf gesetzliche Konformität
T-PFLAT	Topographie überwiegend flach
R9F-Z1X	Without transport mounting of roof spoiler
S0Q-01Q	SID SW FOR LOAD INDICATOR
S0Q-01U	SID SW FOR INTELLIGENT SPEED ASSIST (ISA)
S0Q-02Q	SID SW FOR VOLVO DYNAMIC STEERING
S0Q-03Q	SID SW FOR DRIVER TIMES SUPPORT (DIGITAL TACHOGRAPH BASE FUNC.)
S0Q-06Q	SID SW FOR PARKING CLIMATE
S0Q-08Q	SID SW FOR TIRE MANAGEMENT
LFUEL	FICTIV VARIANT LEFT HAND FUELTANK (ALL SIZES)
WVTA	Genehmigungsart: EU Gesamtbetriebserlaubnis
S1Q-01Q	SID SW FOR ANDROID AUTO
S1Q-01V	SID SW FOR WEATHER WIDGET
S1Q-03Q	SID SW FOR SETTINGS
S1Q-06Q	SID SW FOR SEM UPDATE SERVICE
S1Q-07Q	SID SW FOR CAMERA STOMP SERVICE
S1Q-08Q	SID SW FOR TRIP COMPUTER
S1Q-09Q	SID SW FOR DRIVERS HANDBOOK
S1Q-0CQ	SID SW FOR ALARM CLOCK SETTINGS
RT-STEEL	Stahlfelgen
F385-65A	VA-Reifen 385/65R22.5 (Lastindex beachten!)
S2Q-Z1X	WITHOUT SERVICE OFFER VOICE CONTROL

MOTOR

Variante	Beschreibung
PRIM-MAN	Entlüftungspumpe mechanisch
UTFUEL	Ohne temporären Tank
UWILDBAR	Ohne Kuhfänger
UFTI	Ohne interne Tankverbindung
OILS-PL	Plastic oil sump
HS-BAS	Hitzeschutzabdeckung am EATS, Standard
CCV-C	Geschlossene Kurbelgehäuseentlüftung
ADTP-R	AdBlue Tankposition rechts
UADTC	Ohne Abdeckung für AdBlue-Tank
OBDEP-E	Onboard Diagnose - Euro 6, Phase E
ADB112	AdBlue Tank, nutzbarer Inhalt: 112 Liter, 710 mm Höhe
FUEFE2LW	Dopp. Kraftstofffilter am Motor, groß (für schlechte Kraftstoffqualität) mit Wasserabscheider
UXFUEL	Ohne extra Kraftstoff
EGR-H	Abgasrückführung, nicht gekühlt
ATL25	Umgebungstemperatur bis -25°C, unter -25°C max. 25 h/Jahr
UISD	Ohne Leerlaufabschaltung

ATU40	Umgebungstemperatur bis +40°C, bei mehr als +40°C max. 25 h/Jahr
FUFF-AS	Tankfüllstutzen mit Überschwappschutz
UFUEQWH	Ohne beheizte u. isol. Kraftstoffleitungen
DIESEL	Kraftstoffart: Diesel
TURBO-S	Turbolader, einstufig
BUGNET	Insektenschutz, ein Netz vor dem Kühler
D13K460	Dieselmotor 12,8 l, 469 PS/345 kW, 2.346 Nm
EBR-VEB+	Motorbremse Volvo Engine Brake+ (VEB+), erfüllt ADR-Bremsvorschriften
EAP-BAS	Motor und Ventilsitze in Normalausführung (schwefelarmer Kraftstoff)
UENVIN	Without environmental incentives
URFN	Filler neck position on fuel tank not defined
AF-R	Kraftstofffilter gewärmt durch Kraftstoff-Retourleitung
URFUEL	Kein Tank rechts, Haupttank links
USPEEDDU	Ohne Geschwindigkeitsbegrenzer
SPEED90	Geschwindigkeitsbegrenzer 90 km/h
CRUIS-E	Eco-Cruise-Control (Tempomat); inklusive Bremstempomat
AIRIN-HI	Luftansaugung hoch
ULGAS	ohne Gastank links
A-FREE25	40/60 mix coolant and water (-25 °C)
FUELTS71	Tank, D-Form, Höhe 710 mm
FTANK-AL	Kraftstofftank, Material Aluminium
FCAP-L	Tankdeckel (Kraftstoff & Ad-Blue) abschließbar
STRAP-P	Tankhaltebänder lackiert
UEXST	Ohne vertikalen Auspuff
EXD-REAR	Auspuffrichtung nach hinten
EXSH2	Hitzeschild erweitert am EATS-Gehäuse (Kat./Schalldämpfer); erhöhter Brandschutz.
EAS-SD	Selective Catalytic Reduction + Partikelfilter
EM-EU6	Euro 6 Emissionsstufe
ACL1ST	Luftfilter, Standard mit einem Filterelement
USPLIMS	Without speed limiter sensor
CPSR-VAR	Variable coolant pump speed ratio
EASO-H	Horizontal orientation of the aftertreatment system
UETEC	Without engine temperature control - Extreme conditions
ECUECM4	Engine control unit ECM4
TNK-SING	Single mounted fuel tank
13PES7	Performance specification for 13 liter engine - No7
TURB-B	Basic turbo
OBDEC1	High emission level consequences
DRC-AMII	DPF Regeneration über Schalter (3 Stufen) Reg. autom. beginnen, manuell deaktivieren/aktivieren
URSPED	Ohne Fernbedienung Geschwindigkeitsbegrenzer
UCSPEED	Ohne Begrenzung der Fahrzeuggeschwindigkeit nach Kundenwunsch
SCRS-EHH	Electrically heated SCR system equipment
UFUELB	Ohne Kraftstoffmischung
PADB80	80% AdBlue filling in tank
ULFFUEL	Ohne Kunststoff-Kraftstofftank
FTCL-BAS	Kraftstofftank, normale Bodenfreiheit

ELEKTRIK, BELEUCHTUNG, INSTRUMENTE

Variante	Beschreibung
WL-CHPK	Vorbereitung für Arbeitsbeleuchtung am Fahrgestell (Schalter und Verkabelung)
BEACOA2F	Zwei LED-Rundumkennleuchten (orange), montiert auf Fahrerhausdach vorn
SPG-KM	Tacho km/h
UESTAID	Ohne Vorheizelement
TL-LED	LED-Rückleuchten
MSWI-R	Hauptschalter mit Fernbedienung
FOGL-WC	LED-Nebelscheinwerfer, vorn
UDRIVL	Ohne zusätzliche Fernscheinwerfer
UAUXL	Ohne Schneepflugvorbereitung
HL-ADJA	Automatische Leuchtweitenregulierung
HL-CLEAN	Scheinwerfer-Reinigungsanlage
IMMOBIL	Wegfahrsperrung, Transponder im Schlüssel
UIDLAMP	Ohne Identifikationsleuchten
MARKL-SR	Markierungsleuchten hinten und seitlich (mit Blinkerfunktion).
SWL-4W	Arbeitsbeleuchtung seitlich, 2x vorn, 2x hinten, LED weiß
DRM-BE	I-Shift Fahrmodus: Standard, Performance und Economy
DIFL-DEU	Displaysprache 1: Deutsch
DISL-FRA	Displaysprache 2: Französisch
USAS	ohne Service Alert
HL-LED	LED-Hauptscheinwerfer
24A180BL	Generator/Lichtmaschine 180 A
SI-GRAF	Fahrtsschreiber normal
MCH-D	Vorbereitung für eine Kamera am Fahrgestell (digital). In Verbindung mit REARCAM ist MCH-D belegt.
MCA-A	Anschluß-Vorbereitung für analoge Kamera (ohne Kamera; für Anhänger/Auflieger)
ASSIST4	Assistenzschalter, Mikrofon, Volvo Action Service#
VASSIS2	Assistenz- und Notrufservice mit Sprachkanal#

BLVS-CP	Kameraüberwachung des toten Winkels vorn/seitlich (Weitwinkel-Kamera in Spiegelgehäuse rechts)
HWSS-FCB	Kollisionswarnung mit Notbremsfunktion (auf stehende und sich bewegende Ziele)
SWUR	REMOTE SOFTWARE UPGRADE ENABLED
UARLIG	Ohne zusätzliche Rückleuchten
RSENS-W	Regensensor für Scheibenwischer
TAS-DIG4	One-day digital tachograph - gen. 2, version 2, EC approved (GNSS & DSRC, EU 2020/1054)
ATP1	Adaptive Traktionskontrolle
INLI-NLD	Innenbeleuchtung mit Dimmer und roter Nachtbeleuchtung
URESTS	Ohne Konturmarkierungen am Fahrgestell
ACCLF-D	Volvo torque assist - Disabled
UALCOLOC	Ohne Alcolock, Schnittstelle für Nachrüstung vorhanden
SPOTP-R	Verkabelung für Scheinwerfer auf dem Dach, max 280 W
BATS-S	Single Batterie-System: ein Batterieblock (2 Einzelbatt.) für die gesamte Fahrzeugelektrik
LOADIND	Ladungs-/ Achslastanzeige im Fahrzeugdisplay (Einschränkungen bei Stahlfederung beachten)
TAMA-B	Preparation kit for tachograph
UALARMB	Ohne Alarmanlage
AUXSW-4	Verkabelung für 4 extra Schalter, Aufbau
INST-HIG	Instrumente High: digitales 12"-Fahrerinfodisplay, Verkehrsschildkennung (i.V.m. LSS-DW), Chromrand
BATTIND	Batterieanzeige im Display (Volt, Ampere und Batteriestatus mit Warnfunktion)
UEXSTER	Ohne externe Fernsteuerungsmöglichkeit über Aufbaumermodul
SWIPTO-M	Taster für Nebenantrieb
SWIAUX-M	Taster für Aufbaufunktionen
DRL-LED	Tagesfahrlicht LED, "V-Licht"
SID-HIGH	Zweites Fahrer-Info-Display, 9"-Touch-Farbdisplay
TSRS	Verkehrszeichenerkennung (ISA)
BLIGHT-E	Bremslichter mit Notbrems-Blinkfolge
BATTREC	Batteriepulsgerät zur Vermeidung vorzeitiger Batteriealterung (Sulfatierung)
URPLCR	ohne Positionslampen hinten/oben am Fahrerhaus
BBOX-L	Batteriekasten links
2BAT210C	AGM-Batterien, 2 x 210 Ah
DAS-W	Fahrerwarnsystem, warnt vor Müdigkeit
HL-ASYMR	Fahrlicht rechtsasymmetrisch, für Rechtsverkehr
DETECT-S	Rauchmelder
RTOLL-PK	Vorbereitung für OBU (Mautgerät, Toll Collect)
SOL24S	24 V Anschluß im Schlafabteil
FMS-PK	Anschluss für fremde FMS-Systeme#
ECBB-HIG	Elektr.-Schnittstelle für Aufbauten mit Body-Builder-Modul im Fahrerhaus (18 Ausgänge/PINs)
POSLMP-W	White position lamps on front roof corners
AUDS-AD	Radioempfang: AM/FM und DAB/DAB+ (analog & digital)
UASL	Ohne Fernscheinwerfer in Globetrotterschild
UDRID	Without telematics driver ID with USB
SINF-PC	Profesional/convenient service and infotainment level
RCS-E	Remote campaign settings, enabled
AUD-HIGH	Radio with multi format capacity, service and infotainment
EWT4300	Equivalent wheelbase turning, 4300 mm
24V	Electrical system 24V
HORNELS2	Single electrical front horn
WWF-ALC	Windscreen washer fluid with alcohol additive
1DAY-STD	1 day tachograph, EC
CALI-DIG	Digital calibration of tacho. & speedometer
UBATTC	Ohne Batterieladegerät
UAMPL	Ohne Zusatz-Verstärker und Subwoofer für Radiosystem
UHBDA	Ohne automatisches Fernlicht
CL-STAT	Statisches LED-Abbieglicht
LSSDE	Spurhalteassistent deaktivierbar
IGT-BUT	Motorstart schlüssellos durch Taster (Lieferumfang: 2 Fernbedienungen mit Notschlüssel))
BAMAFREE	Standard-Batterien mit EFB Technologie
UTURALRM	Without preparation kit for turning alarm
UBEPREP	Ohne elektr. Vorbereitung für Fernbedienung, Kipper
RESERM	Remote-Service-Nachricht
WLC-H2W	Zwei Arbeitsscheinwerfer hinten oben am Fahrerhaus, LED weiß
TD-LED	Anhängererkennung mit LED-Sensor
AHS-LB	Automatische Lichtschaltung zwischen Tagfahr- und Ablendlicht über Lichtsensor
BBCHAS3	3x 7-poliger Anschluss für Aufbau
TLB-MF	Tail lamp bracket, multi-function
ANT-CBR	Dachantenne und Vorbereitung für CB-Funk
SPK-DDR	8 Lautsprecher: 4 in Armaturenbrett, je 1 in den Türen und 2 im Schlafabteil
AESW2PK	2 Zusatzschalter programmierbar und 4 verkabelte Schalterplätze
TGW-4GWL	Telematik-Gateway mit 4G#
UHLPPRO	Ohne Scheinwerferschutz
REMC-MF	Work-Remote/drahtlose Fernbedienung, multifunktional
USWARN	Without speed warning system
BUPALARM	Rückfahralarm
UARL	Ohne flexible Leselampen

UINFOT	Ohne Vorbereitung für TV
HWSSD	Notbremsassistent deaktivierbar
LCSDE	Abbiegeassistent deaktivierbar
BUPMON	Rückfahrkamera (digital), beheizte Linse und autom. Linsenschutz
LSS-DWC	Spurverlassenswarner mit Lenkunterstützung
LCS5	Seitenkollisionsvermeidungs- und Abbiegeassistent mit Bremsfunktion, beidseitig
BLOG-BAS	Aufbau integriert in Fahrzeugdiagnose
JARSL	Ohne zusätzliche Geschwindigkeitsbegrenzung
DASDE	Fahrerwarnsystem deaktivierbar
AUDWB1	Audio wavebands FM 87.5-108.0 MHZ, AM 522-1611 KHZ
UBULBKIT	Ohne Ersatzlampen und -sicherungen
ULAMPIN	Ohne Inspektionslampe
UTSE	Without transport security system

ANTRIEBSSTRANG

Variante	Beschreibung
SRED-V	Single reduction rear axle
TRA-AMT	Automated mechanical gearbox
TRAN-V	Volvo powertain gearbox
UPTOENGR	Without rear engine mounted PTO
PSM3	Propeller shaft manufacturer Dana Spicer Compact+
UPROPLUB	Ohne Schmiernippel am Kreuzgelenk
UASO	Ohne Kriechgänge
TPTT600	Nebenantrieb am Getriebe, Leistung max. 600 Nm
TTOR-B	Getriebeausgangsdrehmoment: Basis
PTOTRA-S	einfacher Nebenabtrieb a. Getriebe
TPM-MAN	Manuelle Rückkehr in Economy-Modus
TECOROLL	Transmission, Eco-roll
AMSO-AUT	Manuelle Schaltung im Automatikmodus möglich (inkl. Kickdownfunktion)
URSO	Ohne Kriechgang-Rückwärtsgänge
PVTS5	Topographieinformationen für 5 Jahre inkl.#
AVO-ENH	Zusatzprogramm Off-Road
APF-ENH	Nebenantriebsfunktionen I-Shift, erweitert, z.B. Autonutral über Feststellbremse f. Müllfzg.
PVT-MTM	I-See mit kartenbasierten Topographie- und Verkehrsinformationen (hochauflösend)#
UEPTT	Ohne Nebenantrieb am Motor
TRAP-BAS	Standardgetriebe
RSS1352B	Hinterachse RSS1352B, einfach übersetzt, Achslast 13 t, GZG 52 t, Differentialsperre
CS43B-O	Servounterst. Einscheiben-Trockenkupplung, Durchm. 430 mm
TRAG-G	Transmission generation G (I-Shift)
GSS-AGS	Getriebe-/I-Shift-Bedienung über Bedieneinheit am Fahrersitz
AT2612	I-Shift AT2612, automatisiertes 12-Gang Getriebe (Direktgang), max. Eingangsdrehmoment: 2.652 Nm
UPTER	Ohne Nebenantrieb am Motor
TC-MWO	Getriebeölkühler, Basis, Wasser/Öl
PTR-DH	Nebenantrieb PTR-DH (schnell), getriebeseitig, Anschluß: 1 DIN hinten für Pumpe
RAT2.85	Antriebsachsübersetzung 2,85 : 1
DL-FULL	Differential lock between axles and wheels

BREMSEN

Variante	Beschreibung
AIRT-GD	Airtank global design, EU
W8RA-NA	Weight ratio rear axle - not applicable (outside range)
UPBRAD	Without pusher axle disc brake dimension
BT-DIBAS	Brake disc trailing, solid
TBRA-D41	Tag axle disc brake diameter 410 mm
ATNK-GEN	Air tank capacity, standard
CLU-AIRC	Druckluftkompressor mit Kupplung
UTECABLE	ohne Stromkabel für Auflieger
TBC-EC	Anhänger-/ Aufliegeranschluß nach EU-Standard
TREL15	Elektrischer Anschluss für Auflieger/Anhänger, 15-polig (ADR möglich)
PNPROT	Abdeckung, Druckluftkomponenten am Fahrgestell
UTBHOSE	ohne Aufliegeranschlüsse
EBS-MED	EBS, Elektronisches Bremssystem, Medium-Paket
UTRBSTRE	Ohne Impuls-Streckbremse
PDC-OFF	Druckluftzentrale außen am Rahmen, vorne
UESPFC	Ohne ESP-Funktionskontrollschalter
UPBR	Without pusher brake
PBV-BT	Anhänger-/Trailerbremsen beim Parken aktiviert
ATANK-ST	Luftbehälter Stahl
BF-DIBAS	Scheibenbremsen, massive Scheiben
BR-DIBAS	Rear brake disc, solid
FBRA-D43	Front axle disc brake diameter 430 mm
RBRA-D43	Bremsscheiben an Antriebsachse, massiv, 430 mm Durchmesser
DBRDUST	Bremsabdeckung Antriebsachse
UAUXPARK	Ohne zusätzlichen Federspeicher
BRAKE-DV	Volvo Scheibenbremsen, elektronisch gesteuert, mit TCS
UATNKRUB	Without air tanks with rubber rings

URETARD	Ohne Retarder
UAUXATNK	Ohne zusätzlichen Luftbehälter
2COM1100	<u>Luftkompressor 2-Zyl., 1100 l/min., für Fahrzeuge/Kombinationen mit erhöhtem Luftbedarf.</u>
TRBRAKE	Trailer brake valve
TCP-OLSR	<u>Anhängeranschlüsse links hinten</u>
TRBR-STA	<u>Stationäre Anhängerbremse (aktiv bis 7 km/h)</u>
ESP-BAS5	<u>Elektronisches Stabilitätsprogramm (ESP), Paket 5</u>

ACHSAUFHÄNGUNG UND LENKUNG

Variante	Beschreibung
STG18.6	Steering gear ratio 18.6
PSP-VAR	<u>Lenkhilfspumpe mit variablem Durchfluss</u>
STW-D450	Lenkraddurchmesser 450 mm
U1PAC	Without pusher axle capacity
1TAC75	<u>Erste Nachlaufachse 7,5 t</u>
STWM-LE	<u>Lenkrad, Lederausführung</u>
ASFE-PO	<u>Volvo Dynamic Steering mit persönlichen Einstellungen und Fahrstabilitätsassistent</u>
TA-HYDRS	Hydraulisch gelenkte Nachlaufachse
RADT-GR	<u>Hinterachsaufhängung mit Luftfederung: 1 Antriebsachse, 1 Nachlaufachse</u>
UPAXLE	ohne Vorlaufachse
FA-MED	Normale Bodenfreiheit
ACTST-TO	<u>Volvo Dynamic Steering (VDS)</u>
BL-BAS	<u>Standard-Achslastverteilung bei HA-Aggregat</u>
URVCERT	Without vehicle certification, road
UBCYLPRO	Ohne Bremszylinderschutz
PSS-SING	Einkreis-Servolenkung
STGW-AD2	<u>Lenkradeinstellung in Höhe und Neigung und mit zusätzlicher Lenkwellenverstellung</u>
ULDFA	Ohne Achslastverteilung VA
RALIM115	Achslastbegrenzer 11,5 t
LIFT-BAS	<u>Liftbare Achse</u>

RAHMEN, FEDERUNG UND RÄDER

Variante	Beschreibung
UARSHAB	Without additional rear shock absorber
URESTRUP	Ohne Konturmarkierungen am Unterfahrschutz
FRACLOS	Abdeckung am hinteren Rahmenende
RFEC-S	<u>Rahmenende gerade</u>
FST8080	<u>Rahmenstärke 8,0 mm</u>
FRAME300	Rahmenprofilhöhe 300 mm
FMAT-BAS	Rahmenmaterial, Standard
RFL3745	<u>Rahmenlänge hinten 3745 mm, von 1. Antriebsachse gemessen</u>
RUP-FIX5	<u>Unterfahrschutz hinten, Aluminium, fest (gem. EC R58-3)</u>
FST-AIR	<u>Luftfederung an Vorderachse(n)</u>
RST-AIR	<u>Luftfederung hinten</u>
FSS-AIR	<u>Luftfederung vorne</u>
RSS-AIR	<u>Luftfederung hinten</u>
FSTAB3	Stabilisator vorne, extra-steif
USUP	Ohne Unterfahrschutz, seitlich
RSTAB3	Stabilisator hinten verstärkt
FIL-TXEB	<u>Innenrahmen vom Getriebequerträger bis hinter der Achsaufhängung</u>
SUSPL-EC	Elektronische Niveauregulierung
WBD-ACCU	Wheel Brand Drive, ACCURIDE
WBT-MAX	Wheel brand trailing - Maxicon
WTT-D335	Tag disc wheel, 335 mm
WTT-SING	Single wheel and tyre mounting on tag axle
TMF-CONT	Continental front axle tyre
TMD-CONT	Continental drive axle tyre
TMT-CONT	Continental tag axle tyre
RUPH2	Rear underrun protection, height 2
ACMR1	One extra crossmember in rear overhang
WTA-TL	tubeless tyres
UTMPR	Without pusher axle tyre
URFR	Without rear frame reinforcement
XMBRR-T	Towing adapted rear crossmember closing
HUBCOV	Hub cover that protects the drive shaft
WNCAP-P	Painted wheel nut cap
UWTDP	Without wheel and tyre diameter on pusher axle
UWTPM	Without wheel & tire mount pusher axle
UTWP	Without pusher axle wheel type
TXMB4827	Transmission crossmember web location (main 4827)
XMBT-B	Basic transmission crossmember
WPRING-P	Painted wheel protection ring
WTDF22.5	Front wheel and tyre inner diameter 22.5 inches
WTDD22.5	Driving wheel and tyre inner diameter 22.5 inches
WTDT22.5	Tag wheel and tyre inner diameter 22.5 inches
WMF-ST	Stahlfelgen für Vorderachse

WMD-ST	Stahlfelgen für Antriebsachse
WMT-ST	Stahlfelgen für Nachlauf/Vorlaufachse
WDF1175	Felgen 11.75-22.5 auf Vorderachse
WDD900	Felgen 9.00-22.5 auf Antriebsachse
WDT1175	Felgen 11.75-22.5 auf Vor/Nachlaufachse
INFLAHOS	20 m Reifenfüllschlauch
TIRE-PMI	Reifendrucküberwachung mit Sensoren innen
TF385-65	VA-Reifen 385/65R22.5
TD315-80	AA-Reifen 315/80R22.5
TT385-65	NLA-Reifen 385/65R22.5
UPESS	Ohne Motor Stopp/Start-Funktionalität
FSL5-BAS	Hub an Luftfederung Vorderachse: Basis (mehr Bodenfreiheit, geringerer Hubweg)
ASF-DL3	Drei Fahrhöhen für Luftfederung
UGUARD	Ohne Ölwanenschutz
USPWCARR	Ohne Ersatzradhalter
USPWT	Ohne Ersatzrad
FSI-REAC	Front air suspension with reaction rod
FTRR-B	Rollwiderstandsklasse: B, Vorderachse
UPTRR	Without pusher tyre rolling resistance class
DTRR-B	Rollwiderstandsklasse: B, Antriebsachse
TTRR-B	Rollwiderstandsklasse: B, Nachlaufachse
WHA-BAS	Radaufhängung Standard
UTRASU	Ohne Liftfunktion für Trailerachsen
UGAUGETP	Ohne Reifendruckmesser
UARSTA	Ohne zusätzliche Stabilisatoren
WSTUD-S	Kurze (normale) Radbolzen für Stahl- und Alufelgen
RSLS-BAS	Normaler Verstellbereich, Luftfederung hinten
TRP-RUP	Unterfahrschutz, hinten, transportmontiert (nicht möglich für Überführung auf eigener Achse)
FSM-MF	Federbolzen VA Wartungsfrei
UWCAP	Ohne Radkappen
USUPS	Ohne Trittstufen im seitr. Unterfahrschutz
UPTT	Without pusher axle tyre tread
FUP	Unterfahrschutz vorne
UFRF	Ohne freie Rahmenseiten, vorn
RSAP-BAS	Normale Federung hinten
UFALIM	Ohne Achslastbegrenzer, Vorderachse
UFAS	Without front axle spread
PROTC-I	Improved corrosion protection level
UWDP	Without pusher axle wheel dimension

FAHRERHAUS UND AUFBAU

Variante	Beschreibung
PUBM-LGT	Fahrerhandbuch, kurze Version
AIDKIT1B	Erste-Hilfe-Satz für Deutschland
ISUNF-RE	Sonnenblende innen, elektrisches Rollo
UAUXFS	Ohne zusätzliche Stufe am Einstieg
SIMC9B	SIM card, Deutsche Telekom
CSPT-T	Mittelteil Armaturenbrett oben mit Ablage (Vogelbad)
UPUBS	Ohne zusätzliches Fahrerhandbuch
EXTL-EN2	Lackierungssniveau Erweitert 2: Kühlergrill und zusätzliche Teile in Fahrerhausfarbe
UMIRRTXT	Without mirror warning text
UETSBOX	Ohne Aufbewahrungsfach auf Motortunnel
REFRIG	Kühlbox 33 l, mit Gefrierfach, unter Liege
SIGN-L	L-Schild (lärmarme Fahrzeuge gem. EU-96)
XINS-CB2	Fahrerhausisolierung verstärkt
SPUC5	Monitoring- Connected Services Planning, 5 Jahre vorausbezahlt#
UGUARDW	Ohne Steinschlagschutz, Frontscheibe
UEBHEAT	Ohne elektr. Motorvorwärmung
ULPHF	Without front number plate retainer
LPHR-B	Rear number plate retainer, basic
FMUDE-TW	Kotflügelverlängerung VA, breitenabh.
CSPL-BXD	Fach unter Armaturentafel mit Schublade
ARU-LEA	Armlehnen mit Leder bezogen
GRABHI-L	Handgriffe für Einstieg, Leder
UCPR	Ohne Schutzplatte für Fahrerhaus
UCLEQ	Ohne Scheibenreiniger (ausziehbar)
UBUMPSP	Stoßfänger ohne Spoiler
UTBL	Ohne Werkzeugkasten links
UTBR	Ohne Werkzeugkasten rechts
USBPREDS	Ohne Gurtstraffer auf Fahrerseite
JACK-12T	Wagenheber 12 t, Höhe 180-315 mm, Hebeweg 95 mm.
TOOLKIT	Bordwerkzeug komplett
URUSTP	Ohne extra Rostschutz
SURQ	Softwareupdate nötig gem. UNECE R156
DGLAS-H	Türfenster, Glas gehärtet

COFMAKER	Kaffeemaschine, ausziehbar
STUC-B	Staufächer unter Fahrerhaus, beidseitig
WARNLAMP	Warnlampe
USBPREPS	Ohne Gurtstraffer auf Beifahrerseite
UDFVH	Ohne Dynafleet Fahrzeugstatus-Service
UDFMSG	Ohne Abonnement für Dynafleet Messaging
NSCABCOL	Sonderlackierung Fahrerhaus, S-Liste
ULADDER	Ohne Leiter
EMBL-TRP	Embleme/Typbezeichnungen ab Werk unmontiert/mitgeliefert
BOTH-DL	Flaschenhalter vorne und hinten
UMICROWV	Ohne Mikrowelle
SUPH-VT	Sitzbezüge, Mix Vinyl/Textil, schwarz/rot
UTABLE	Ohne faltbaren Tisch an der unteren Liege
CABPT-R2	Durchführung Fahrerhausdach, beidseitig
WARNVEST	Warnweste
UAIRBAG	Ohne Airbag
RUS-BAS	Staufächer hinten/oben, Inhalt: 154 l (60 l bei FM/FMX mit kurzer Kabine)
OLMAT-BA	Matratzenauflage Basis (20 mm)
TELECARD	Volvo Action Service Europe
WRITEPAD	Schreibbrett fürs Lenkrad
USIGNS	Ohne "Green and Safe"-Schild
RLS-BAS	Stauraum unter der Liege
VANMIR	Schmink/Rasierspiegel
DIMPLATE	Schild für Kupplungsmaß
MATL-FI4	Schaumstoff-Komfort-Matratze für Liege unten, hart
DLAY-BAS	Basic dashboard layout, any flexible body builder switches placed in centre
UDFVSR	Ohne Dynafleet Safety-Report
DTRI-SPE	Armaturenbrettfarbe bei FH: Progressive in Dark-Skylark, Robust/Dynamic in blue-grey.
J1E-ABX	PROCESS B FOR NEW 24-HDV
VUPT-A2	VEHICLE UPTIME ENABLED. AUTOMAT SERVICE ACTIVATION SETTING 2
HORN-R2S	2 Druckluftfanfaren auf dem Dach
UCONBOS	WITHOUT SUBSCRIPTION CONNECTED BODIES
UCFAFS	Ohne klappbaren Zusatzaufstieg vorne
HCC-INEX	Verschließbare Frontklappe über Zentralverriegelung
SBD-BAS	Sicherheitsgurte schwarz
SBP-BAS	Sicherheitsgurt Beifahrer, schwarz
UADH	ohne Dachspoilerhöhe
UCPARKC	Ohne integrierte Standklimaanlage
UADCF	Ohne Kantenverlängerung auf Seitenverkleidung
AMIR-S30	Close view mirror on passenger side, radius 300 mm
MPLA-ENG	Manufacturing plate, English version
USEATV	Without ventilated seat
WARR300	Warranty booklet, 300 000 km
UEMBO	Without emblem options
GLASC-H	Hydrophobic glass coating on side windows
KEYF433	Keyfob frequency channel 433 MHz
CUR1234Y	Climate unit refrigerant R1234YF
UDECS	Without decal on cab side
UTBUNK	Ohne obere Liege
UIDLMPSW	Ohne Schalter für ID-Lampen
UAWINDR	Ohne Rückfenster
ROHO-EL	Elektrische Dachluke, Glas (getöntes Glas für FH), öffnet stufenlos bis zu 50 mm hinten
UCABSIGN	Ohne Globetr.-Beschriftung. mit ROS-IL2/ROS-ILP und bei FM: weiße Fläche, UCABSIGN, UROSIL: schwarz
EMI-EMBL	Emissionstypschild (Euro...)
CAB-SLP	Sleeper cab
RCABS-A	Kabinenfederung hinten: Luft
CTILT-M	Manuelle Kippvorrichtung Fahrerhaus
UADFS	Ohne extra DIN-Schacht f. oberes Frontfach
FMUD-AS	Kofflülge Vorderachse mit Antispray-Einlage
USIDESTP	Ohne Aufstieg
FCABS-M	Kabinenfederung vorne, mechanisch
CURT-WIN	Vorhänge an Windschutzscheibe und Fenstern
UAWINDS	Ohne Seitenfenster
WLIFT-AD	Elektrische Fensterheber, Fahrerseite mit automat. Auf-/Ab-Funktion
RHATCH	mit Dachluke
GLAS-TIN	Scheiben getönt
LBK80F	Untere Liege, klappbar, 2000x815/740/660 mm (mitte, oben, unten) mit Sicherheitsnetz
FMAT-RUB	2 Gummifußmatten
PST-STD4	Beifahrersitz Standard, luftgefedert
CABH175	Cab height 175 cm
ACCB-RF	Dachbogen für Zubehör, vorne
CABL205	Cab length 205 cm
UREFS	Ohne Konturmarkierungen am Fahrerhaus
LANG-EG	Schilder Englisch/Deutsch

PUBL-DEU	Publikationen Deutsch
CERT-DEU	Certification labels, Germany/EC
LOCK-REM	Zentralverriegelung mit Fernbedienung am Schlüssel
REFL-EC	Heckmarkierung/Reflektoren hinten gemäß ECE 70.01 (verpflichtend in manchen EU-Ländern)
MAT-INS	Textilteppich auf Motortunnel
AMIR-WB	Weitwinkelspiegel beidseitig
AMIR-F20	Frontspiegel
TRIM-RB	Innenbezüge Vinyl, grau
ARMRE-BB	Jeweils zwei Armlehnen an Fahrer- und Beifahrersitz
UROSIL	Ohne Dachschildbeleuchtung
DST-CF5	Fahrsitz Komfort, luftgefedert, beheizt, Gurt im Sitz
UFIREXT	Ohne Feuerlöscher
PH-CAB2	Standheizung Fahrerhaus, 2 kW
ISUNS-BS	Seitliche Sonnenblende, beidseitig
UAS	Ohne extra Regale
CU-ECC2	Klimaautomatik mit mehreren Sensoren und Aktivkohlefilter
UACU	Without additional climate unit
BUMP-B2	Stoßfänger, Stahl
TOWF-NO1	Eine Abschleppvorrichtung, vorn
UWINREP	Without cab side window replica
USAFETYB	Ohne Safe
SLCP-LUX	Schaltkonsole (Luxus) an Liege (Innenlicht, Hzg./Klima, Dachluke, Tür, Wecker, Fenster und Radio)
SUNV-H	Sonnenblende außen
UXSEACAB	Without extra cab sealant material for dust tightness
UADROOF	Ohne Dachspoiler
UADSIDE	Ohne Seitenteile Fhs. f. Spoilersatz
UADCHAS	Ohne Seitenverkleidung
WARNTRI2	Zwei Warndreiecke
UAPST	Ohne zusätzlichen Beifahrersitz

Diverses

Variante	Beschreibung
CG-EU2	Destination country group Europe 2, national frequencies
UFFQP	Without second front axle quarter fender mounting position
UFFEND	Ohne Kotflügel für 2. VA
COD-DEU	Destination country Germany, national frequencies
URFCAR	Ohne Kotflügelhalterung am Fahrerhaus
RMUDF-AS	Spritzlappen an Antriebsachse mit Antispray-Matte
RFEND-B	Gummikotflügel dreiteilig
UFWPOS	Ohne Sattelvormaß
U5WMOUNT	keine SK-montage
U5WHEIG	Ohne Sattelkupplungshöhe
UKPSIZE	Ohne Maß für Königszapfen
U5WTYPE	Ohne Sattelkupplung
URAMP	Ohne Aufliegereinweiser
TOWT190	Anhängertaverse mit D-wert = 190 kN für G-150/G-260 Lochbild
TOWMBRH	Anhängertaverse zentral montiert
C-RO400G	Anhängerkupplung Rockinger 400 G-150 (D-Wert/max. Anhängelast beachten!)
UTOWR	Ohne Abschleppvorrichtung hinten
WHC-FOL2	2 Unterlegkeile, faltbar
URDECK	Ohne Arbeitsbrücke
UTAIL	Ohne Vorbereitung für Ladebordwand
UHPG	Ohne Hydraulikpumpe hinten am Getriebe
UFFTP	ohne Höhe, Kotfl. 2. VA
UNIFORM	Pritschenfahrgestell ohne Vorbereitungen
ULCHF	ohne Aufbauhöhe
ULCL	ohne Aufbaulänge
RFC-1	Kotflügel und Frontunterfahrschutz nach gesetzlichen Vorgaben
RFH-BAS	Montagehöhe Kotflügel hinten - Standard
U5WLM	Ohne Schmierung für Sattelkupplung
FACT-SE1	Fabrik Schweden
9350MM	Frame length 9350 mm
DEU	Germany
UCHAGH	Without chassis grab handles
UCHAINS	Ohne Schneeketten
TMPF85	Anhängertaverse zu Rahmenende 85 mm
UCROSSRE	Ohne Kreuzverstärkung hinten
U5WLUB	Ohne Schmierung für Sattelkupplung
UTCIND	Ohne elektr. Verriegelungsprüfung für Auflieger
HBA-FSFB	Lochbild für Aufbau, verwindungsweich/halbweich
UHOOKSC	Ohne Aufhängehaken für Schneeketten
B-CONT	Containerträger-Fahrzeug
ULHE1	Ohne Ladebordwand
UPSCAT	Ohne Gelenkwellenfänger
E2CRANF	Kranmontage hinten, fest montiert

ULHE3	<u>Ohne Schneepflug</u>
ULHE4	<u>Ohne sonstige Beladungsausrüstung</u>
UCRANEPK	<u>Ohne Rahmenvorbereitung für Kran</u>
SDC1	<u>Steering demand calculation according to ECE regulation R79, pulse test method</u>
UFBA	<u>Ohne Aufbaubefestigungen vorn</u>
URBA	<u>Ohne Aufbaubefestigungen hinten</u>
UHPE	<u>Ohne Hydraulikpumpe am Motor</u>
WHCP-T	<u>Unterlegkeil(e), Transportmontage</u>

List of warnings/errors (0 message):

No restrictions violated

Application version: 158, EDB library version: 352.0.2 Elapsed: 12.12 seconds