

SCANIA

PK 34002-SH

R 560 B 6X2*4 LB

AUFTRAGSNUMMER: 196002038

VORFÜHRER

VERFÜGBAR



GERÄTEAUSSTATTUNG

- Hydraulischer Fünffachausschub mit wartungsarmen Ausschubsystem (max. Reichweite 14,5 m)
- Palfinger Funkfernsteuerung Palcom P7 klein inkl. Auslastungsanzeige am Fernsteuerpult, Linearhebelsteuerung (5L)
- elektronische Überlastsicherung PALTRONIC 150 inkl. NOT/AUS
- Standsicherheitsüberwachung für 360° Standsicherheit mit vollvariablen Abstützpositionen (HPSC)
- Aktive Schwingungsdämpfung (AOS)
- Seilwinde 2,5t am Knickarm

INFORMATIONEN ZUM ANGEBOT

Montage- & Besichtigungsstandort

Palfinger GmbH NL Hamburg, 20537 - Deutschland



Verkaufsabwicklung und Auslieferung durch Händler:

PALFINGER GmbH

Verfügbarkeit

Verfügbar

Produktzustand

Vorführer

Auftragsnummer

196002038

Kontaktperson

Tobias Zehentmeier

E-Mail

t.zehentmeier@palfinger.com

Telefonnummer

004986544774141

€ 259.000

Abverkauf ab sofort möglich! ACHTUNG - das Fahrzeug wird mit 3 Ausschüben (B) ausgeliefert, zwei weitere Ausschübe (D) zur Nachrüstung werden kostenfrei beigelegt!

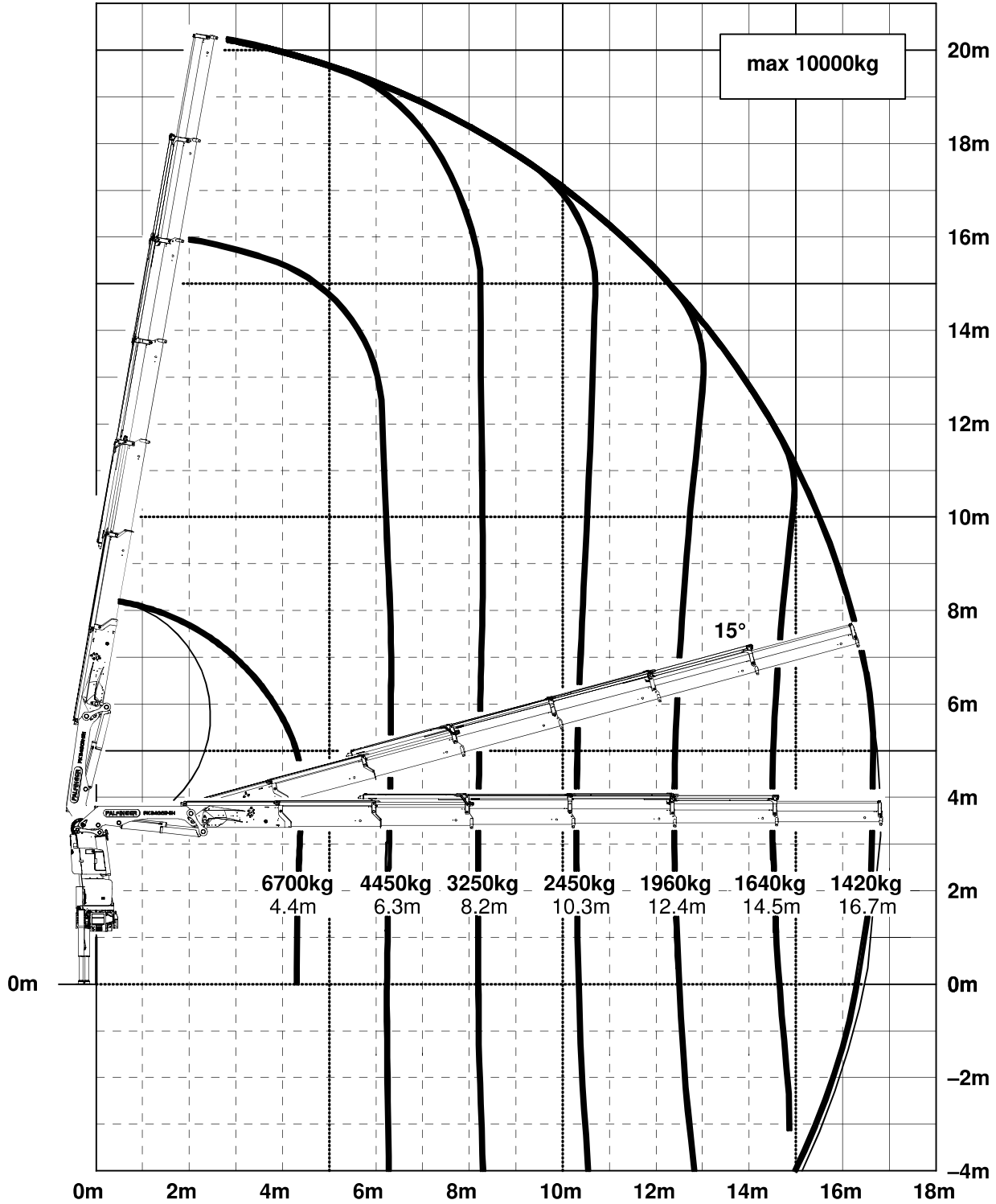
LADEKRAN

Hersteller	Palfinger	Baujahr	2023
Gerätetyp	PK 34002-SH		

FAHRZEUG

LKW Hersteller	Scania	Achsen	6*2*4
Fahrzeugtyp	R 560 B 6x2*4 LB	Kilometerstand abgelesen	70.000
Baujahr	2022	Erstzulassung	02.02.2026
Fahrerhaus	Lang	Montageart	Kran und Pritsche
Schadstoffklasse	Euro 6		

Konstruktionsänderungen vorbehalten, fertigungstechn. Toleranzen müssen berücksichtigt werden.
 Subject to change, production tolerances have to be taken into account.
 Sous réserve de modifications de conception. Les tolérances relatives à la technique de production doivent être prises en considération.



Kranarstellung symbolisch, Angaben bei 20° Hauptarmstellung & Lastarm horizontal
 Symbolic crane figure, indications at 20° main boom position & load arm in horizontal position
 Représentation symbolique de la grue, indication avec angle de premier bras 20° et extensions an position horizontale



Zulässige Traglasten für Seilwinde siehe Datenblatt DTKBW0000-04.0100
 For Rope winch load capacity refer to page DTKBW0000-04.0100
 Charges autorisées pour le treuil, voir DTKBW0000-04.0100

Einstufung: HC1 HD5/B3 nach EN12999
 Classification: HC1 HD5/B3 in EN12999
 Classement: HC1 HD5/B3 en mesure EN12999

PK 34002 SH

**FUNKTIONELLES DESIGN
UND NEUESTE STEUER-
RUNGSTECHNOLOGIE
SETZEN MASSSTÄBE BEI
BEDIENERFREUNDLICH-
KEIT UND KOMFORT**

LIFETIME EXCELLENCE



LIFETIME EXCELLENCE

Die PALFINGER Landkrane überzeugen durch ihre überlegene Lebenszyklusleistung. Über ihr gesamtes Produktleben hinweg sind sie die Wirtschaftlichsten und Zuverlässigsten. Von der Lösungsfindung bis zum Wiederverkauf.

- **Lösungsorientierter**
- **Wertbeständiger**
- **Wirtschaftlicher**
- **Zuverlässiger**
- **Service-Freundlicher**
- **Umweltfreundlicher**
- **Bediener-Freundlicher**
- **Einsatzbereiter**



KRAFT UND INTELLIGENZ SPIELEN PERFEKT ZUSAMMEN

- Mehr Hubkraft durch S-HPLS
- Effizienter und schneller durch Endlosschwenkwerk
- Zusätzliche Einsatzmöglichkeiten durch Power Link Plus
- Erhöhte Einsatzzeiten durch wartungsarmes Schubsystem
- Höhere Nutzlast durch intelligente Leichtbauweise





PERFEKTES ARBEITSGERÄT MIT AUSGEKLÜGELTER KINEMATIK

12 Highlights



Endlosschwenkwerk

Uneingeschränkte Bewegung

Mehr Wirtschaftlichkeit im Einsatz durch schnelleres Entladen, da der Kran am kürzeren Weg geschwenkt werden kann. Der Kran arbeitet effizienter und schneller.



Power Link Plus

Vielseitig einsetzbar

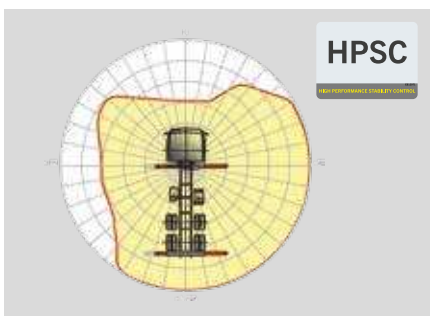
Mit dem 15 Grad überstreckbaren Knickarm kommen Sie durch niedrige Türöffnungen und arbeiten auch in Gebäuden. Schwere Kranarbeiten – selbst unter schwierigen Bedingungen.



Wartungsarmes Schubsystem

Reduziert den Serviceaufwand

Mit Gleitelementen aus Spezialkunststoff und der hochwertigen KTL-Beschichtung benötigt dieses Armsystem wesentlich weniger Serviceaufwand durch den Betreiber. Das spart Zeit und Geld - und schont die Umwelt.



HPSC

Maximale Ausschöpfung des Arbeitsbereiches

Die variable Stützenpositionierung des High Performance Stability Control Systems ermöglicht die maximale Ausschöpfung der Hubleistung. Der Einsatz des Kranes ist auch unter eingeschränkten Platzverhältnissen möglich.



S-HPLS

Mehr Hubkraft wenn' s drauf ankommt

Zu den wichtigsten Funktionen der PALTRONIC 150 zählt das S-HPLS. Ein vollautomatisches System zur Hubkraftehöhung. Je nach Bedarf erfolgt eine kontinuierliche Anpassung der Hubkraft und Geschwindigkeit des Kranes.



PALcom P7

Im Dialog mit dem Anwender

Die neue PALcom P7 zeichnet sich durch modernes ergonomisches Design aus. Der zentral angeordnete Drehknopf „PALdrive“ und eine intuitive Menüführung mit großem Farbdisplay ermöglichen eine einfache und sichere Bedienung.



Power Link Seilwinde

Mehr Komfort im Seilwindenbetrieb

Zeichnet sich durch eine geringe Bauhöhe aus und ist ideal für Einsätze in Gebäuden und Transporte mit nicht zusammengelegtem Kranarm. Die seitliche Seilführung reduziert die Rüstzeiten auf ein Minimum.



Functional Design

Zweckmässig und schön

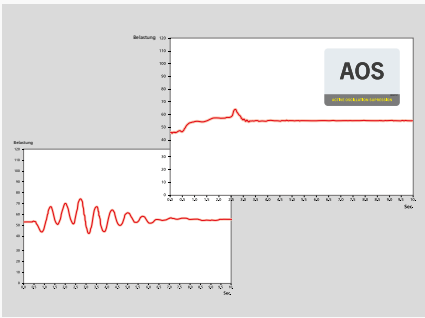
Robuste Kunststoffabdeckungen schützen Kranteile vor Schmutz und Beschädigung. Bessere Optik und erhöhter Arbeitskomfort – ein Kranleben lang.



Beschichtungstechnologie

Oberflächenschutz auf höchster Stufe

Den Grundstein für einen perfekten Oberflächenschutz legt die KTL Beschichtung. Danach werden die Komponenten entweder in der Pulverbeschichtungsanlage beschichtet oder mittels Lackierroboter mit einem Zwei-Komponenten Decklack lackiert. Hohe Werterhaltung und exzellenter Korrosionsschutz ein Kranleben lang.



AOS

Ein Maximum an Präzision und Sicherheit

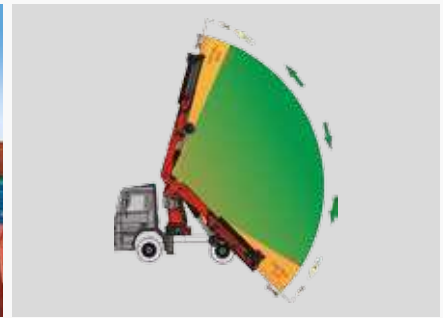
Das Aktive Schwingungsdämpfungssystem verhindert ein „Nachschwingen“ bei raschem Abbremsen oder Lastwechsel. Die Spannungsspitzen am Ausschubsystem werden reduziert und die Materialermüdung und der Verschleiß minimiert. Das erhöht den Wiederverkaufswert.



DPS Plus

Effizienter Fly-Jib-Betrieb

Das Dual Power System ermöglicht vielseitige Einsatzmöglichkeiten. So sind Arbeiten mit hoher Reichweite aber auch der Schwerlastbetrieb jederzeit möglich.



Soft Stopp Funktion

Mehr Komfort und Sicherheit

Die Soft Stopp Funktion ist eine elektronische Endlagendämpfung. Sie bewirkt ein sanftes Abbremsen aller Kranbewegungen bevor der Endanschlag erreicht wird. Ruckartige Bewegungen und Lastschläge können somit vermieden werden. Der Kran kann sanfter und genauer bedient werden.

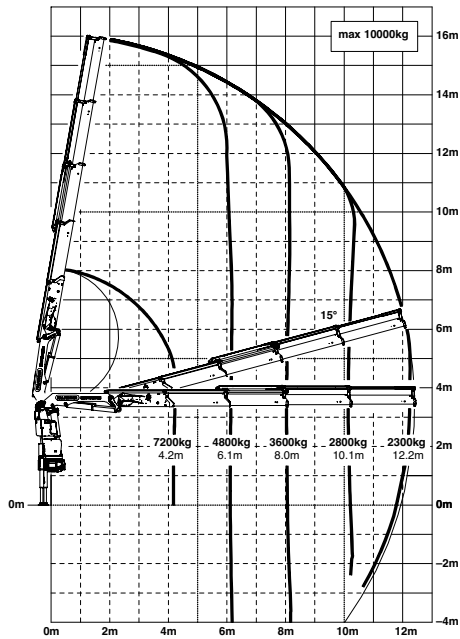


PK 34002 SH

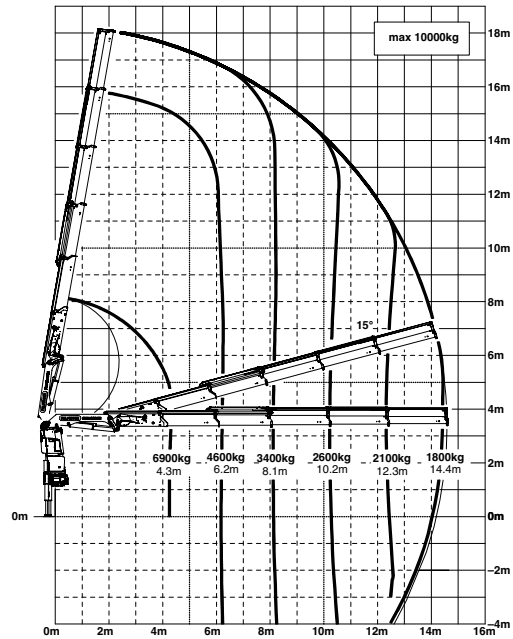
HIGH PERFORMANCE

Mehr Hubkraft wenn es drauf ankommt.

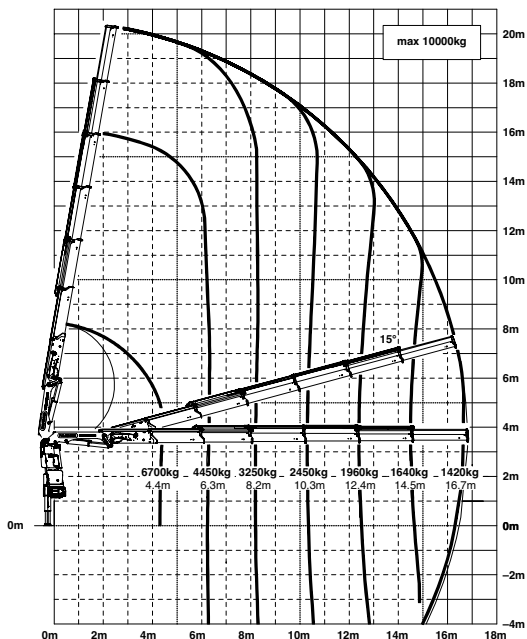
C



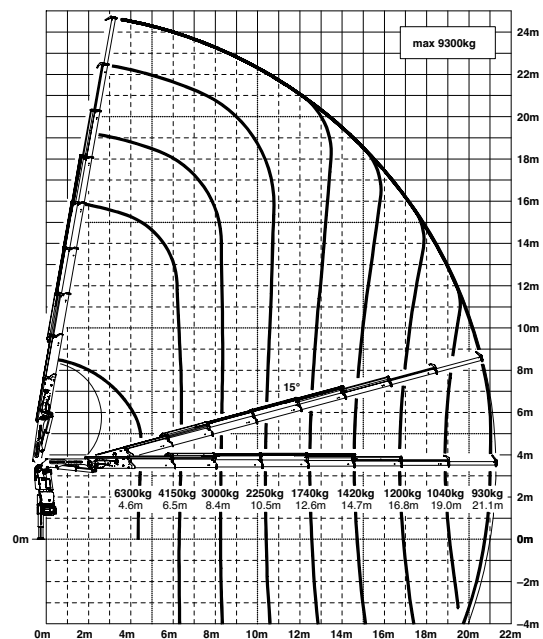
D



E



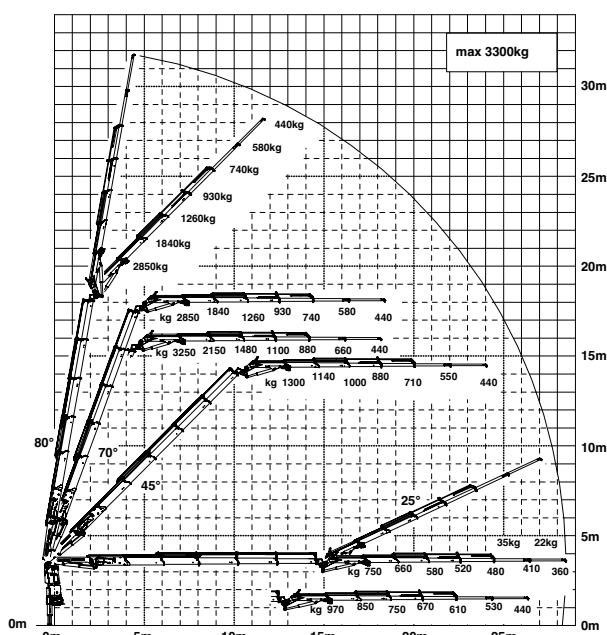
G



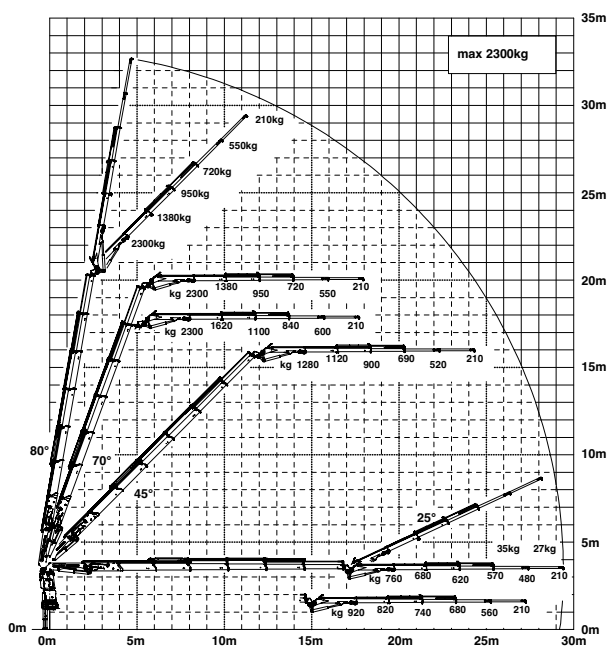
Reichweiten sind für 20° Hauptarmstellungen und daher nicht die maximalen Werte.

Hubkräfte

D PJ080C JV2 DPS PLUS



E PJ060B JV2 DPS PLUS



max.	10000 kg / 98,1 kN	A
4,1 m	7800 kg / 76,5 kN	
6,0 m	5300 kg / 52,0 kN	
7,9 m	4000 kg / 39,2 kN	

max.	10000 kg / 98,1 kN	B
4,2 m	7500 kg / 73,6 kN	
6,1 m	5100 kg / 50,0 kN	
8,0 m	3800 kg / 37,3 kN	
10,1 m	3000 kg / 29,4 kN	

max.	10000 kg / 98,1 kN	C
4,2 m	7200 kg / 70,6 kN	
6,1 m	4800 kg / 47,1 kN	
8,0 m	3600 kg / 35,3 kN	
10,1 m	2800 kg / 27,5 kN	
12,2 m	2300 kg / 22,6 kN	
14,4 m*	1880 kg / 18,4 kN	
16,6 m*	1540 kg / 15,1 kN	

max.	10000 kg / 98,1 kN	D
4,3 m	6900 kg / 67,7 kN	
6,2 m	4600 kg / 45,1 kN	
8,1 m	3400 kg / 33,4 kN	
10,2 m	2600 kg / 25,5 kN	
12,3 m	2100 kg / 20,6 kN	
14,4 m	1800 kg / 17,7 kN	
16,7 m*	1480 kg / 14,5 kN	
18,8 m*	1240 kg / 12,2 kN	

max.	10000 kg / 98,1 kN	E
4,4 m	6700 kg / 65,7 kN	
6,3 m	4450 kg / 43,7 kN	
8,2 m	3250 kg / 31,9 kN	
10,3 m	2450 kg / 24,0 kN	
12,4 m	1960 kg / 19,2 kN	
14,5 m	1640 kg / 16,1 kN	
16,7 m	1420 kg / 13,9 kN	
18,8 m*	1200 kg / 11,8 kN	
21,0 m*	1000 kg / 9,8 kN	

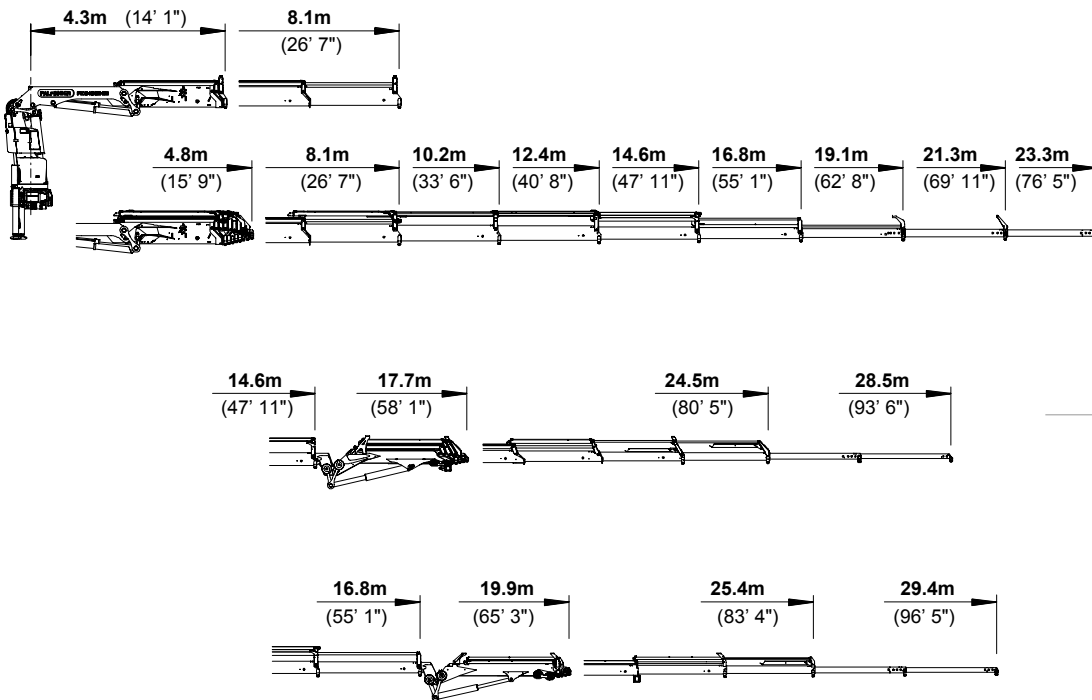
max.	9600 kg / 94,2 kN	F
4,5 m	6500 kg / 63,8 kN	
6,4 m	4300 kg / 42,2 kN	
8,3 m	3100 kg / 30,4 kN	
10,4 m	2350 kg / 23,1 kN	
12,5 m	1860 kg / 18,2 kN	
14,6 m	1540 kg / 15,1 kN	
16,7 m	1320 kg / 12,9 kN	
18,9 m	1160 kg / 11,4 kN	
21,1 m*	1000 kg / 9,8 kN	
23,1 m*	570 kg / 5,6 kN	

max.	9300 kg / 91,2 kN	G
4,6 m	6300 kg / 61,8 kN	
6,5 m	4150 kg / 40,7 kN	
8,4 m	3000 kg / 29,4 kN	
10,5 m	2250 kg / 22,1 kN	
12,6 m	1740 kg / 17,1 kN	
14,7 m	1420 kg / 13,9 kN	
16,8 m	1200 kg / 11,8 kN	
19,0 m	1040 kg / 10,2 kN	
21,1 m	930 kg / 9,1 kN	
23,1 m*	570 kg / 5,6 kN	

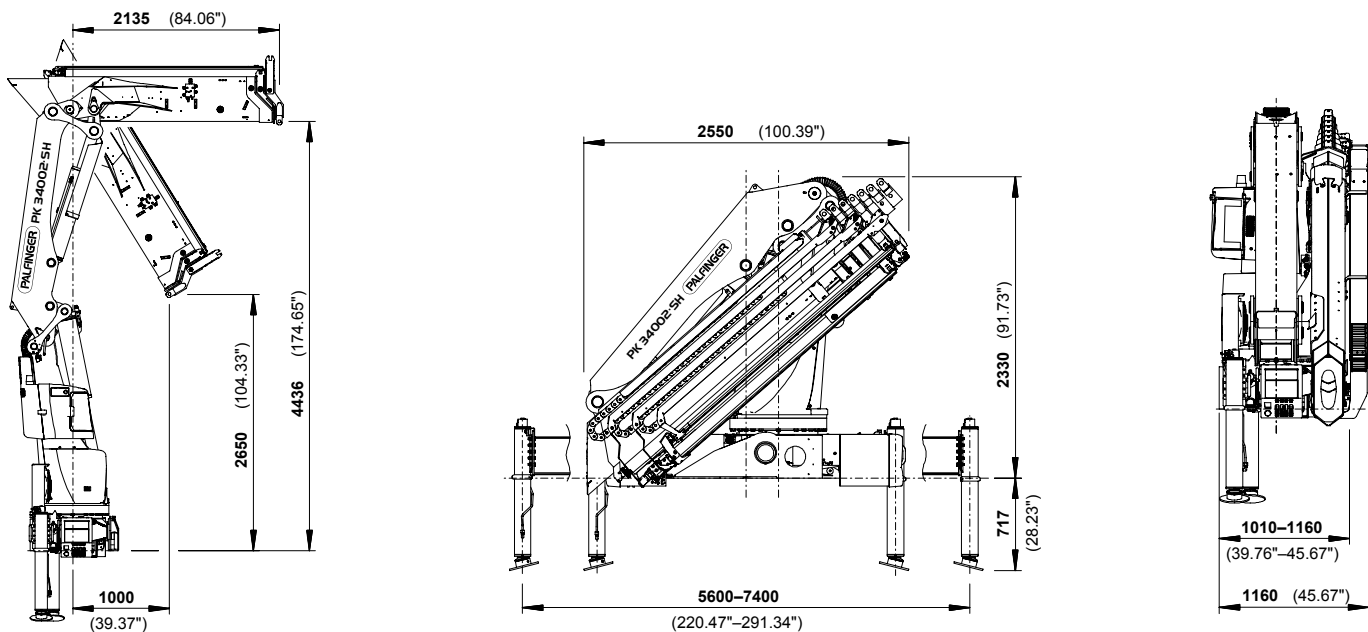
*mechanische Verlängerung

PERFEKTE ABMESSUNGEN

SCHUBARMVARIANTEN



ABMESSUNGEN



Technische Daten

EN 12999 HC1 HD5/B3

PK 34002 SH

Max. Hubmoment	32,6 mt/320,0 kNm
Max. Hubkraft	10000 kg/98,1 kN
Max. hydraulische Reichweite	21,3 m
Max. mechanische Reichweite	23,3 m
Max. Reichweite (mit 2. Knickarm)	29,4 m
Schwenkbereich	endlos
Schwenkmoment mit 1. Getriebe	3,3 mt/32,4 kNm
Schwenkmoment mit 2. Getriebe	4,0 mt/39,2 kNm

D PJ080C JV2

Abstützbreite (std./max.)	5,6 m/7,4 m
Platzbedarf für Montage (Std.)	1,01 m
Kranbreite zusammengelegt	2,55 m
Max. Betriebsdruck	365 bar
Empf. Fördermenge der Pumpe	von 90 l/min bis 120 l/min
Eigengewicht (Std.)	2931 kg

E PJ060B JV2



KP-HPK34002SHM2+DE

Die abgebildeten Krane sind teilweise mit Wunschausrüstung ausgestattet und entsprechen nicht immer der Standardausführung. Beim Kranaufbau sind länderspezifische Vorschriften zu beachten. Maßangaben unverbindlich. Technische Änderungen, Irrtümer und Übersetzungsfehler vorbehalten.

Kunde

Palfinger GmbH

Verkäufer

Lars Stamkort

Typenbezeichnung	R 560 B6x2*4LB	Leergewicht komplett	9,643 kg
Fahrerhaus	CR20H Scania Highline	Leergewicht HA	3,743 kg
Radstand	5.750 mm	Leergewicht VA	5,900 kg
Rahmenüberhang	3.350 mm		

R 560 B6x2*4LB





Max. Drehmoment bei 900-1400/min: 2800 Nm
Abgasreinigungstechnik: Doppel-SCR
Schadstoffklasse: Euro 6 E

Fahrzeugdetails

Fahrzeug

00001A	Produktklasse, Lkw
02758AX	Applikation, Plattform mit Kran
02759B	Einsatzbedingungen, Regionalverkehr
01163B	Fahrzeugart, B (Fahrgestell)
02625BN	Adaption u. Achskonfiguration, B6X2*4
00889FU	Fahrerhaus, CR20H Scania Highline
00272A	Fahrgestellhöhe, L (niedrig)
00828B	Federungstyp, B (Luft u. Luft)

Pakete & Intelligent Sales

Ausstattungs Pakete

18528J	Fahrerhaus -Ausstattung, Medium Regionalverkehr
02697J	Fahrer-Paket, Fahrer+
02739L	Infotainment-Paket, 7" Bildschirm inkl. Navigation
02744A	Sitzpolster-Paket, Leder (Schwarz)
02745E	MCC Underline-Paket, 2 ohne lackierter Seitenverkleidung
02788C	Klima - Paket, mit Klimaanlage u. autom. Temperaturregelung

Motoren

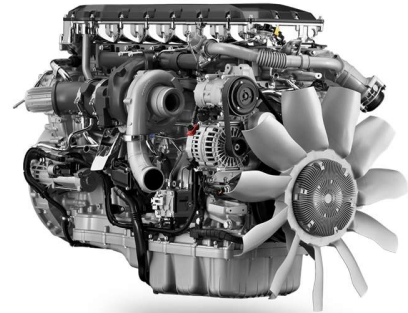
Motor

00408UA	Motor, DC13 173 560 PS Euro 6 (412 kW)
---------	---

Motortyp: 6-Zylinder-Reihendieselmotor

Hubraum: 12,7 dm³

Max. Leistung bei 1800/min: 560 PS (412 kW)



00142H	Hubraum, 13 l
02471J	Emissionsbegrenzung, Euro 6
03636A	NOx-Kontrolle, mit
03829A	Ölstandanzeige, mit
04185A	Luftkompressor mit Kupplung, mit

Antriebsart

04034A	Antrieb, Verbrennungsmotor
--------	----------------------------

Motornebenantrieb

04827A	Motornebenantrieb, Vorbereitung
--------	---------------------------------

Lufteinlass

02253E	Lufteinlass, vorne
--------	--------------------

Schalldämpfer

00392D	Schalldämpferaustritt, nach links
04329G	Schalldämpferlänge, 685 mm

Getriebe

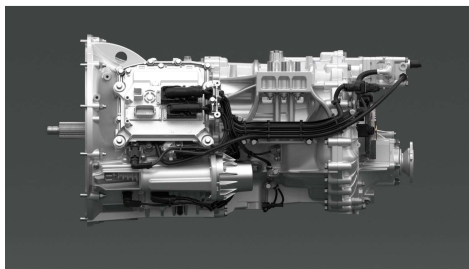
Getriebe

00017WA	Getriebe, G33CM
---------	-----------------

G33CM ist ein 14-Gang-Bereichsgetriebe mit teilbaren Schaltstufen, das einen Kriechgang und Overdrive

besitzt. Das Getriebe hat einen großen Übersetzungsverhältnisbereich und kann deshalb bei zahlreichen verschiedenen Einsatzarten genutzt werden.

Max. Drehmoment: 3300 Nm
 Gesamt-Übersetzungsverhältnisbereich: 26,81
 Niedrigstes Übersetzungsverhältnis: 20,81:1
 Kriechgang (C)
 Höchstes Übersetzungsverhältnis: 0,78:1 Overdrive (OD)



- 00022DA Hinterachsübersetzung, 2,59
- 00020A Differentialsperre, mit
- 00021AK Hinterachsgetriebe, R780 (technisches Gesamtzuggewicht max. 55 t)
- 08968D Anzahl Rückwärtsgänge, 4 Stk.

Getriebeölkühlung

- 00387A Getriebeölkühler, mit
- 02123B Getriebeölkühler Kühlmedium, Flüssigkeit

Umdrehungen (Kalkulation)

- 19006L Hinweis Umdrehungen pro Minute, r/min ist im empfohlenen Bereich (1000-1325)
- 18012CO Reisegeschwindigkeit, 89 km/h

Opticruise

- 02519A Opticruise (automatisiertes Schaltgetriebe), mit
- 05112B Schaltprogramme, Economy, Standard, Off-road
- 04370A Kickdown, mit
- 05752A Eco-Roll, mit
- 02806A Aktive Vorhersage u. Eco-roll (Preis), Aktive Vorhersage mit Eco-roll
- 07291C Vorausschauende Geschwindigkeitsregelung

- 03574B Einstellung, Standard u. Eco Schaltebelposition, Lenksäule

Kupplung

- 03575B Kupplungspedal, Automatik (2-Pedal Opticruise)

Nebenantrieb (PTO)

- 06392EL Nebenantrieb hinten, EG10R DCP1B 1,19/1,53 1000 Nm einfacher PTO (Anschluss unten, entgegen Uhrzeigersinn)

Nebenantrieb mit hohem Übersetzungsverhältnis.

Übersetzungsverhältnis Split-Getriebe niedrig/hoch: 1:1,19/1:1,53

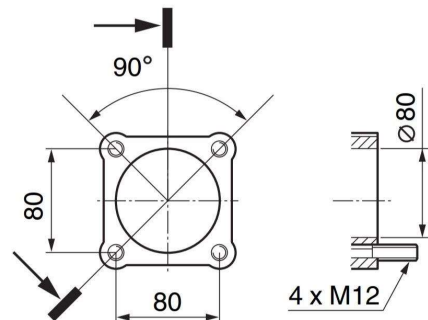
Max. Drehmoment: 1000 Nm

Drehrichtung: Entgegen dem Uhrzeigersinn



- 08434Z EG Nebenantrieb Anschlussanpassung (1) unten, Pumpenanschluss (ISO 7653-D)

Nebenantrieb hat einen Anschluss für eine Standardpumpe. Der Anschluss erfüllt ISO 7653-D, siehe die Abbildung. Der Anschluss ist für eine Achse gemäß ISO 14 - 8x32x36/DIN 5462 - 8x32x36 angepasst.



361702

Federung & Achsen

Vorderachse

02629AA	Luftfederung vorne, 1 Achse
01334B	Luftbalghöhe Vorderachse, niedrig
02768B	Stabilisator Vorderachse, verstärkt, bei einer VA

Hinterachse

00784BA	Bogie, Achslastbegrenzung u. Verlagerung, Luftfederung
05737E	Bogie Abstand hinten 1.-2. Achse, 1.350 mm
02630AB	Luftfederung hinten, 2 Achsen
03226A	Luftbälge hinten, 2 Stk.
00008B	Federspeicher auf 1. Hinterachse, mit
01175B	Federspeicher auf Nachlaufachse, mit
01020A	Nachlaufachse, einzelbereift
02478A	Achslastanzeige, vorne u. hinten

Bremsen

Bremssystem

01405B	Bremstyp, Scheibenbremsen
02452B	EBS , inkl. TC
03485C	Hill hold (Anfahrhilfe am Berg), mit
02439B	ESP , ausschaltbar
02458B	APS , mit
06171A	Feststellbremse, pneumatisch
00028B	Federspeicher auf 1. Vorderachse, mit
05848A	Feststellbremsventil, mit separater Prüfstellung
06009A	Bremssystem Gewichtsart, technische Gesamtgewicht

Zusatzbremsen

04579F	Scania-Retarder, R4700D mit Freilauffunktion
06302C	Zusatzbremsenregelung, manuell u. automatisch

Anhängerbremse

00967NB	Anhängerbremse, Fahrgestell
---------	-----------------------------

Kraftstoffsystem

Kraftstofftanks

00520A	Kraftstoff, Diesel
02750A	Kraftstofftank, 1 Stk. Aluminium
02627MT	Kraftstofftank rechts, 550M

	Aluminium, Nutzvolumen mit FOU: 535 l/ ohne FOU: 511 l
04088M	Kraftstofftank Ausführung rechts, medium
08385A	Kraftstoffoptimierungseinheit (FOU), mit
08384F	Position Kraftstoffoptimierungseinheit (FOU), rechter Tank, Einbauposition hinten
08507A	Position des Kraftstofftanks in Längsrichtung, vorne
01368B	Montagehöhe Kraftstofftank, normal

SCR

04318E	SCR-Tank rechts, 80 l (Nutzvolumen 60 l)
04334A	SCR Tankdeckel, verschließbar

Zubehör

03974A	Kraftstoffspritzschutz, mit
--------	-----------------------------

Radstand

Radstand

01406MA	Radstand, 5.750 mm
---------	--------------------

Räder

Reifenkennzeichnung Rollwiderstand

09027B	Reifenkennzeichnung Rollwiderstand Vorderachse, B
09028C	Reifenkennzeichnung Rollwiderstand Hinterachse , C
09030B	Reifenkennzeichnung Rollwiderstand Nachlaufachse hinter der Antriebsachse, B

Reifen Traglast Index

01056PH	Reifen Traglast Index Vorderachse, 160 (4500 kg)
01057NA	Reifen Traglast Index Hinterachse, 150 (3350 kg)
01058PH	Reifen Traglast Index Nachlaufachse, 160 (4500 kg)

Reifen Vorderachse

10101AH	Reifen Vorderachse Bridgestone, 385/55R22.5 Regional Lenk Bridgestone Duravis R-Lenk 002
02761B	Anzahl der Reifen Vorderachse, 2

Reifen Hinterachse

10102JG	Reifen Hinterachse Bridgestone, 315/70R22.5 Regional Antr
---------	---

02762C	Bridgestone Duravis R-Antr 002 Anzahl der Reifen Hinterachse, 4	09105A	Abstandsregelung (AICC), 10 km/h Kollisionswarnung (VRU- CWF) vorne, mit
Reifen Nachlaufachse		09824B	Kollisionswarnung (VRUD- CWS) seitlich, Rechtsverkehr
10104AH	Reifen Nachlaufachse Bridgestone, 385/55R22.5 Regional Lenk Bridgestone Duravis R-Lenk 002	04335B	Notbremsassistent (AEB), Fahrzeug
02764B	Anzahl der Reifen Nachlaufachse, 2	03601A	Spurwechselwarnung (LDW), mit
02765A	Anzahl der Reifen Ersatzrad, 0	07261A	Aufmerksamkeitsassistent (ASD), mit
Felgenmaterial		03583A	Abstandsregelung (ACC), mit
00498A	Felgenmaterial, Stahl	02707G	Assistenzsystem (P), Notbremsassistent (AEB) u. Spurwechselwarnung (LDW) u. Abstandsregelung (ACC)
Felgen Vorderachse		Chassis-Anpassungen	
05001FA	Felgentyp Vorderachse, 22.5 x 11.75 Stahl	Allgemein	
Felgen Hinterachse		00403B	Lenkradposition, links
05002DA	Felgentyp Hinterachse, 22.5 x 9.00 Stahl	05856B	Hydraulische Servolenkpumpe, variabel
Felgen Nachlaufachse		07281B	Lenksystem Vorderachse, hydraulisch
05004FA	Felgentyp Nachlaufachse, 22.5 x 11.75 Stahl	Rahmen	
Anzahl Felgen		00458L	Rahmen , F957
02771B	Anzahl der Felgen Vorderachse, 2	03303K	Rahmenanbauhalter, vorne, abgewinkelt, geschraubt
02772C	Anzahl der Felgen Hinterachse, 4	08391B	Rahmenverstärkung hinten, verlängert
02774B	Anzahl der Felgen Nachlaufachse, 2	01537MX	Rahmenüberhang (JA), 3.350 mm
Radzubehör		07432A	Lochreihe Rahmen, durchgängig
00798BA	Radmutterabdeckung, Blende, zwei Achsen (Stahl rostfrei)	Seitenverkleidung	
01233B	Unterlegkeil, 2 St.	07176A	Seitenmarkierungsleuchte / Richtungsanzeige, mit
00148B	Radmutterschutz, Blende rostfrei Stahl	00313B	Seitenmarkierungsleuchten, vorläufig montiert
Elektronik & Assistenzsysteme (GSR)		Kotflügel	
Elektrische Anlage		00164A	Kotflügel Hinterachse, mit
00095AP	Batterien, 210 Ah	00514D	Kotflügel Hinterachse, "hard top" mittel
09215A	Batterie Elektrolyttyp, AGM	03959B	Kotflügel Hinterachse, seitl. Position, Standard
03979A	Batterieposition, links	00762AB	Sprühnebelmatten, vorne u. hinten
01122AC	Lichtmaschine, 150 A	00053C	Schmutzfänger am vorderen Kotflügel, mit
Beleuchtung (Chassis)		06632A	Schmutzfänger hinten, mit
03981B	Rückleuchte, LED	SZM-Anpassungen	
01532A	Rückleuchtenposition, auf Halter	00463D	Luftanschluss, Duomatic (nordischer Std)
Assistenzsysteme		00664D	Anhänger-/ Aufliegeranschlüsse
02811Z	UNECE General Safety Regulation (GSR) 2024, ohne		
04844A	Geschwindigkeitsregelung mit aktiver Vorhersage (CCAP), mit (Eco-Roll Funktion nur i.K.m. Opticruise)		
07122B	Geschwindigkeitsabhängige		

elektrisch, 1x15 polig

unmontiert

Fahrgestellanpassungen

01556B	Anschlüsse Licht/Luft, (Muster Nordic)
01539J	Unterfahrschutz hinten (Form), Rundprofil gemäß ECE R58
01538D	Unterfahrschutz hinten (Montage), positionierbar
02487F	Höhenverstellung, schnell
02488F	programmierbare Fahrhöhen, Bälge entleeren u. 2 Speicherpos.
04029A	Höhenverstellung Fernbedienung, Fahrzeug

Zugtraverse-Anpassung

01536U	Zugtraverse (Typ), Central DB7S
01540CC	Anhängerkupplung, Ringfeder 50 A
01529C	Zugtraverse (Montage), positionierbar
03717J	Zugtraverse (Position), JA-300 mm

Aufbauvorbereitung

Allgemein

01369B	Halter Anschlüsse Licht/Luft, Rahmenende
05837A	BCI-Steuergerät, mit
07128F	Reservierter Platz für Schalter (BWE), 6 Stk.
03313B	Fernbedienung für Motorstart, Vorbereitung
03314A	Kabel für Zusatzschalter, mit
02411F	Vorverlegter Kabelstrang für ABH, 7+7+7-polig
03023C	Kabelverlängerung im Rahmen für ABH, 12 m
03888A	Aufbauinformation im Kombi-Instrument, mit

Fahrerhaus außen

Fahrerhaus Technik

01659B	Fahrerhauskippvorrichtung, manuell
02521G	Fahrerhausaufhängung, Luft Komfort

Exterieur

00060A	Sonnenblende außen, mit
01401E	Dachreling, lang
02530C	Stauraum außen, Fahrer- u. Beifahrerseite
10242B	SUPER-Schritzfug am Kühlergrill,

Stoßstange

05065A	Stoßstangenposition, hoch
04932A	Stoßstange vorstehend, 0 mm

Beleuchtung (Fhs. außen)

02983F	Scheinwerfertyp, LED
02415C	Scheinwerferhöhenverstellung, manuell
05058A	Abblendlichtautomatik, mit
03908B	Tagfahrlicht LED, Tagfahrlicht u. Positionslichter
05051A	Fernscheinwerfer Dach, mit
05052A	Fernscheinwerfer Frontgrill, mit
06044C	Nebelscheinwerfer Typ, LED 3 Dioden
05900A	Arbeitsscheinwerfer links u. rechts hinten auf dem Dach, mit
01330B	Rundumwarnleuchten, Vorbereitung
04743G	Arbeitsscheinwerfer am Rahmenende, links u. rechts
04742B	Arbeitsscheinwerfer seitlich hinter dem Fahrerhaus, Vorbereitung

Fenster

02313A	Windschutzscheibe getönt, mit
05084A	Türfenster, einfach
00066B	Fenster in Rückwand, ohne

Spiegel

06784A	Rückspiegelgehäuse Form, glatt
05128B	Rückspiegel elektrisch einstellbar, Fahrer- u. Beifahrerseite
04937A	Rückspiegelheizung, mit
04938C	Nahbereichsspiegel, elektrisch einstellbar u. beheizt
01902E	Frontspiegel, elektrisch u. beheizt

Tonsignale & Verriegelung (außen)

05174A	Hupe / Horn vorne, Druckluft 118 dB
05175B	Drucklufthörner auf dem Dach, Vorbereitung

Fahrerhaus innen

Lenkrad

02153H	Lenkrad, Leder (abgeflacht)
--------	-----------------------------

Sitze & Betten

01431J	Fahrersitztyp, Premium
05022A	Stoßdämpfer verstellbar Fahrersitz, mit

05024A	Sitzheizung Fahrersitz, mit	05750A	12V/24V Anschlüsse, Basic
08923A	Lendenwirbelstütze im Fahrersitz, mit	Kommunikation	
05028E	Sitzbezug Fahrersitz, Leder, schwarz	05120B	Infotainment System, Premium 7" Display
01432B	Beifahrersitztyp, medium A	05203A	Infotainment Schalter im Lenkrad, mit
08924A	Lendenwirbelstütze im Beifahrersitz, mit	05325A	Infotainment Sprachsteuerung, mit
05029E	Sitzbezug Beifahrersitz, Leder schwarz	06079A	Radio mit Digitalem Radioempfang (DAB), mit
05026A	Armlehne Fahrersitz, mit	05205A	USB Anschluss am Armaturenbrett Beifahrerseite, nur Ladefunktion
05027A	Armlehne Beifahrersitz, mit	06498A	USB Anschluss Fahrerseite, USB ausschließlich
04309A	Fahrersitzrückenlehne oben verstellbar, mit	06499A	USB Anschluss am Armaturenbrett Mitte, USB ausschließlich
04311A	Fahrersitzbelüftung, mit	03885A	Bluetooth für Infotainment System, mit
06563A	Bett unten, 800 mm, fest	02176C	Lautsprecher, Premium Version 4x20 W Dual Coil
05211C	Matratze unteres Bett, Taschenfederkern	07754A	Kartendaten, Europa
08557A	Verlängerung der unteren Bettlänge, mit	00391D	CB Funk-Vorbereitung, 12 V mit Lautsprecher
03838D	Bett/Ablagefläche, Bett (Breite 800 mm)	03808C	Scania Communicator, C300
03686A	Sicherheitsnetz für Liege, mit	04019A	FMS Vorbereitung, Fahrzeugschnittstelle
Polsterung & Vorhänge		03501A	OBU-Vorrüstung, Antenne u. Kabel
09109C	Türverkleidung, Vinyl, schwarz mit Zierleiste	Tonsignale & Verriegelung (innen)	
02299B	Wandverkleidung, Stoff	02343A	Anzahl Schlüssel, 2 Stk
00143A	Vorhang	02344A	Wegfahrsperre, mit
00419A	Vorhang vor dem Schlafbereich, mit	05123C	Zentralverriegelung, mit Fernbedienung
Beleuchtung (Fhs. innen)		08615A	Sicherheitsgurtwarnung, Fahrer- u. Beifahrerseite
04843C	Innenbeleuchtung, Ambiente	Heizung & Lüftung	
08728B	Lichtsteuerung Rückwand, Advanced	05208A	Heizsystem, mit
05975A	Hintergrundbeleuchtung Dachhimmel, mit	00097A	Klimaanlage, mit
03758C	Leselampe untere Liege, rechts u. links	02200B	Temperaturregelung, automatisch
05974A	Hintergrundbeleuchtung unterhalb des Armaturenbrettes, mit	08400A	Fahrerhaus-Innenraumfilter, Typ, Normal
Instrumententafel		00118R	Standheizung, Wasser/Luft 3 kW
02172F	Armaturenbrettausführung, Standard mit Chrom Details	05195A	Standklimaanlage, mit
04903A	Armaturenbrett unterer Teil, dark sand	05199A	Fernbedienung an der Fahrerhausrückwand, für Heizung, Lüftung, Klimaanlage u. Infotainment System
02301R	Kombi-Instrument, Premium	Stauraum	
02303US	EU-Kontrollgerät (Tacho), SMART Gen. 2 Stoneridge	05158C	Stauraum unter der Liege Fahrerseite, mit Kühlschrank
		05159A	Stauraum unter der Liege

03845C	Beifahrerseite, mit Schublade	06412A	MCC, Verkleidung Einstieg oben, Fahrerhausfarbe
05854A	Ablagefach Fahrerhausseitenwand, links u. rechts	06027A	MCC, Verkleidung Einstieg unten, Fahrerhausfarbe
06172B	Staufach oberhalb der Tür, mit	06481PZ	Kontrastfarbe, Fire Fighter Red 1 (ähnlich RAL3001)
Zusätzliche Innenausstattung			
02177B	Dachluke, elektrisch		
06172B	Sonnenblende seitlich innen Fahrerseite, Rollo		
09503B	Sonnenblende innen , geteilt u. manuell		
08081A	Haltegriffe Farbe, Schwarz		
02162G	Fußmatten, Stoff, schwarz		
02168G	Motortunnelabdeckung, Stoff, schwarz		
07218A	Tisch auf dem Armaturenbrett, mit		
05209A	Seitenwand Farbe, dunkel		
05544A	Druckluftpistole, mit		

Farben & MCC

Fahrerhaus

06527A	Fahrerhausfarbe Typ, Uni-Farbe
06484AK	Fahrerhausfarbe blau, Azure Blue (ähnlich RAL5015)
06533A	Fahrerhaus Kontrastfarbe, mit
02741G	Frontgrill-Lackierung, Fahrerhausfarbe

Chassis

06778AP	Rahmenfarbe grau, Sub Grey (Std. no) 1346692
---------	--

MCC

02461C	MCC, Stoßstange, Fahrerhausfarbe
06034A	MCC, Dichtung Lampengehäuse, Fahrerhausfarbe
06037A	MCC, Kotflügel Vorderachse, Fahrerhausfarbe
06038A	MCC, Dichtung über Kotflügel Vorderachse, Fahrerhausfarbe
06010A	MCC, Frontgrill oberer Teil, Fahrerhausfarbe
06021A	MCC, Frontgrill Rippen oberer Teil, Fahrerhausfarbe
06022A	MCC, Frontgrill unterer Teil, Fahrerhausfarbe
06023A	MCC, Frontgrill Rippen unterer Teil, Fahrerhausfarbe
06024A	MCC, Rückspiegelgehäuse, Fahrerhausfarbe
06026A	MCC, Sonnenblende außen, Fahrerhausfarbe

FFU & S-Order

FFU - Zubehör Fahrerhaus

03900E	Drucklufthörner auf der Dachreling FFU, Chrom 630 mm
06581E	CB Funkgerät FFU, Stabo XM 3004

FFU - Mechanik, Stauraum & Einzelteile

07901CA	Aufbauvorbereitung FFU, Kran Basis
---------	------------------------------------

Zertifikate, Maße & Gewichte

Zertifikate

04049B	EU Typenzulassung, unvollständig
02127A	Manövrierbarkeit nach 97/27/EC, ja
01367A	Lenkzertifikat 1999/7/EG, mit
01493AB	Bremszertifikat, nach ECE R-13
02972A	Lastübertragung nach EC 97/27, mit
07102A	Lärmarmes Kraftfahrzeug (§8b KDV), mit (§8b KDV, 78/80dB(A))
00472AN	Geräuschkapselung, 79/81 dBA R51.03 (für N3)
06446H	Geschwindigkeitsbegrenzer gesetzlich, 90 km/h
05828A	Sprühnebelmattenzertifikat gemäß EU-Richtlinien , mit
07462A	Kraftstoffkennzeichnung gemäß EC, mit

Maße

19008A	FUP geprüft, Ja
19009A	RUP geprüft, Ja
19010A	Max Fahrzeughöhe geprüft, Ja
03239A	Max. Fahrzeughöhe (gesetzlich), 4.000 mm
00058E	Fahrzeugbreite, 2.550 mm

Gewichte

06175IQ	Gesetzliches Fahrzeuggewicht (GVW), 26.000 kg
06177JK	Technisches Fahrzeuggewicht, 28.000 kg
00771DA	Gesetzliches Gesamtzuggewicht (GTW), 40.000 kg

06214FN	Technisches Gesamtzuggewicht (GTW), 55.000 kg
00073H	Technische Vorderachslast , 8.000 kg
00552DN	Technische Bogielast, 20.000 kg (11.500 + 8.500)
02751D	Gesetzliche Last 1. Achse, 8.000 kg
02752GE	Gesetzliche Last 2. Achse, 11.500 kg
02753D	Gesetzliche Last 3. Achse, 8.000 kg

06151C Fahrerhandbuch, Deutsch

Ländercode

01256DE Ländercode, DE - Germany

Scania Vertrag

Kalkulationscode

57842B Scania-Vertrag, ARV 4 Jahre 1 Antriebsachse
55702C ARV Garantietext, Bei 4 Jahren Vertragsdauer- 1 Jahr Gewährleistung auf das komplette Scania-Fahrgestell und Antriebsstrang-Reparaturvertrag für das 2., 3. und 4. Jahr (bis max. 600.000 km)

Sonstiges

Dienstleistung

54835NF Angebotsart, Kundenfahrzeug

Handbuch

Händlerzubehör / Fremdleistungen

Allgemein

Rundumleuchte Standard LED 1.00 stk
mit Halter inkl. Vorr.

Händlerzubehör allgemein

Drucklufthörner schwarz 1.00 stk
gepulvert

Fahrzeugübergabe und 1.00 stk
Fahrerjacke

Fensterwindabweiser lang 1.00 stk

Händlerrüstung FG 1.00 stk

LED Arbeitsscheinwerfer in den 1.00 stk
Einstiegen links und rechts

Sky-Wing schwarz, 2x Lazer 1.00 stk
Triple R1000 inkl. Montage

Mit der Unterschrift bestätigt der Aufbauhersteller, dass er die Spezifikation in den für den Aufbau relevanten Punkten geprüft hat, gemäß den Scania Aufbaurichtlinien arbeitet und Zugang zur Scania Bodybuilder-Homepage (BBH) www.truckbodybuilder.scania.com hat.

Genehmigung des
Aufbauherstellers:

Ort, Datum

Stempel / Unterschrift