

MAN

PK 92002-SH

MAN

AUFTRAGSNUMMER: PK 92002-SH HOFNER

GEBRAUCHT

VERFÜGBAR



GERÄTEAUSSTATTUNG

KM: 26.186 km Betriebsstunden LKW 7.473h

PK92002-SH #100155615 Bj: 2012

PJ170E #100155616

Ansprechpartner: Herr Mehner

Franz Mehner GmbH


Zimmerei - Dachdeckerei - Holzhandel

Gewerbestr. 6

86571 Langenmosen

INFORMATIONEN ZUM ANGEBOT

Montage- & Besichtigungsstandort

Hofner Hebetchnik GmbH, Friedberg, 86316 -
Deutschland 

Verkaufsabwicklung und Auslieferung durch Händler:
Hofner Hebetchnik GmbH, Friedberg

Verfügbarkeit

Verfügbar

Produktzustand

Gebraucht

Auftragsnummer

PK 92002-SH Hofner

E-Mail

info@hofner-hebetechnik.de

Telefonnummer

00491607117688

LADEKRAN

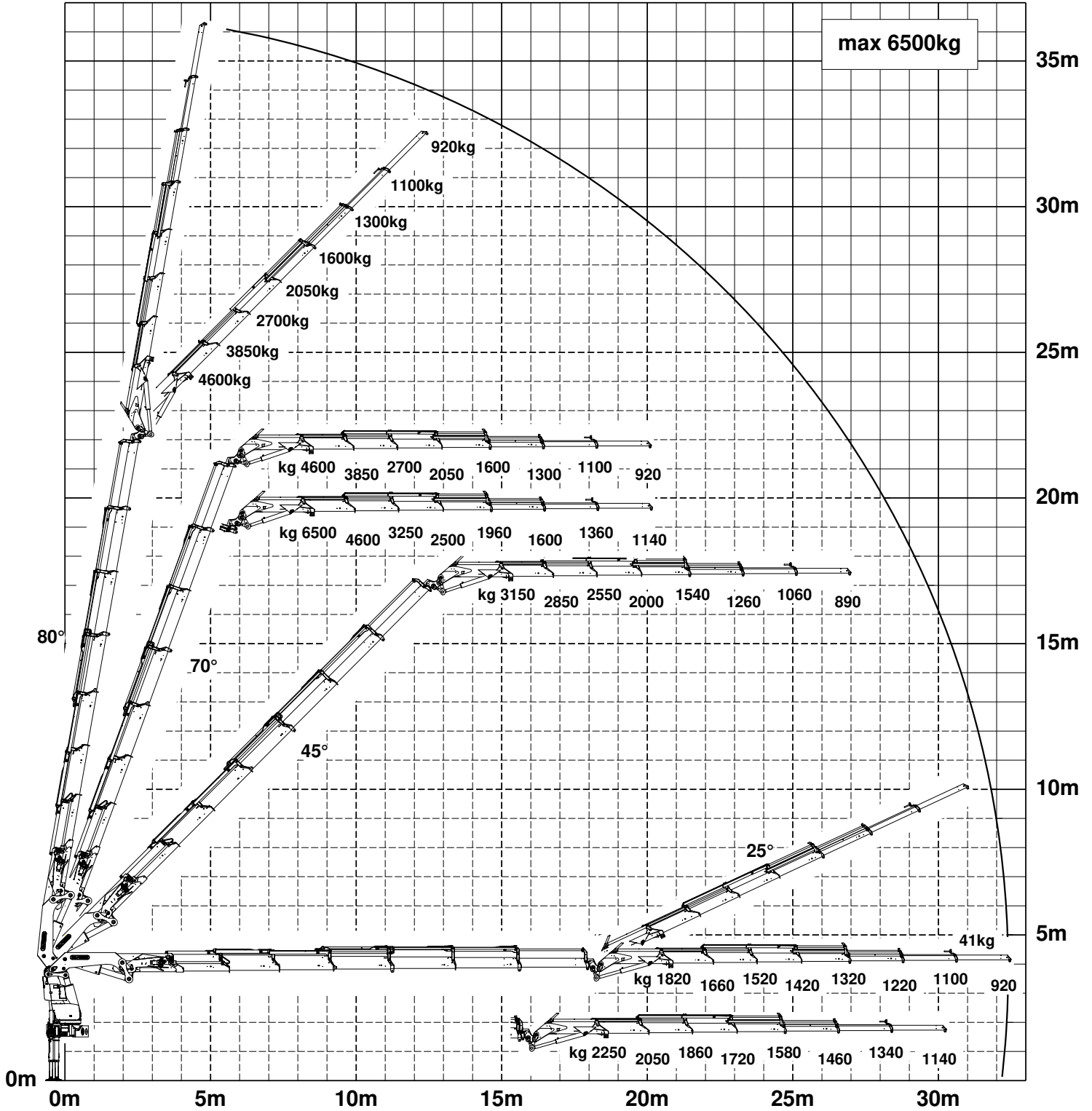
Hersteller	Palfinger	Betriebsstunden abgelesen	7.473
Gerätetyp	PK 92002-SH	Aufbau	Pritsche
Baujahr	2012		

FAHRZEUG

LKW Hersteller	MAN	Achsen	8x2
Baujahr	2012	Kilometerstand abgelesen	26.186
		Montageart	Montage- Kran

Konstruktionsänderungen vorbehalten, fertigungstechn. Toleranzen müssen berücksichtigt werden.

DPS plus
Dual Power System



Die Tragkräfte laut Diagramm verringern sich bei Verwendung von mechanischen Verlängerungen um deren Eigengewicht.
Krandarstellung symbolisch, Angaben bei 20° Hauptarmstellung & Lastarm horizontal



Zulässige Traglasten für Seilwinde siehe Datenblatt

Seite 020.31100 2.5t

Seite 020.32100 3.5t