

4x2

IVECO

PK 7.501 SLD 5

EUROCARGO ML120E28K 4X2

AUFTRAGSNUMMER: MUSTER ANGEBOT

NEUWAGEN

AUF ANFRAGE




GERÄTEAUSSTATTUNG

- Hydraulischer Dreifachaus Schub (max. Reichweite 9,30 m)
- Schlauchausrüstung für 2 hydraulische Zusatzgeräte
- Knickzylinderschutz
- LED-Scheinwerfer 1800 lm am Versatzkasten des Knickarmes
schwenkbar montiert
- Teleskopabstützung seitlich ausziehbar (max. Abstützbreite 4,30 m)
- Stützbeinverlängerungen um 200 mm
- Schwenkstützen 180° manuell schwenkbar
- Standsicherheitsüberwachung für 360°
Standsicherheit bei vordefinierten
Abstützpositionen (**HPSC-L**)
- Garantieverlängerung +12 Monate

**Muster Angebot, vergleichbare Fahrzeuge
ständig vorhanden, auf Anfrage**

INFORMATIONEN ZUM ANGEBOT

Montage- & Besichtigungsstandort

IVECO Deutschland GmbH, Ulm, 89079 -
Deutschland 

Verkaufsabwicklung und Auslieferung durch Händler:

IVECO Deutschland GmbH, Ulm

Verfügbarkeit

Auf Anfrage

Produktzustand

Neuwagen

Auftragsnummer

Muster Angebot

E-Mail

christian.weissenborn@ivecogroup.com

Telefonnummer

004916090458286

4x2

LADEKRAN

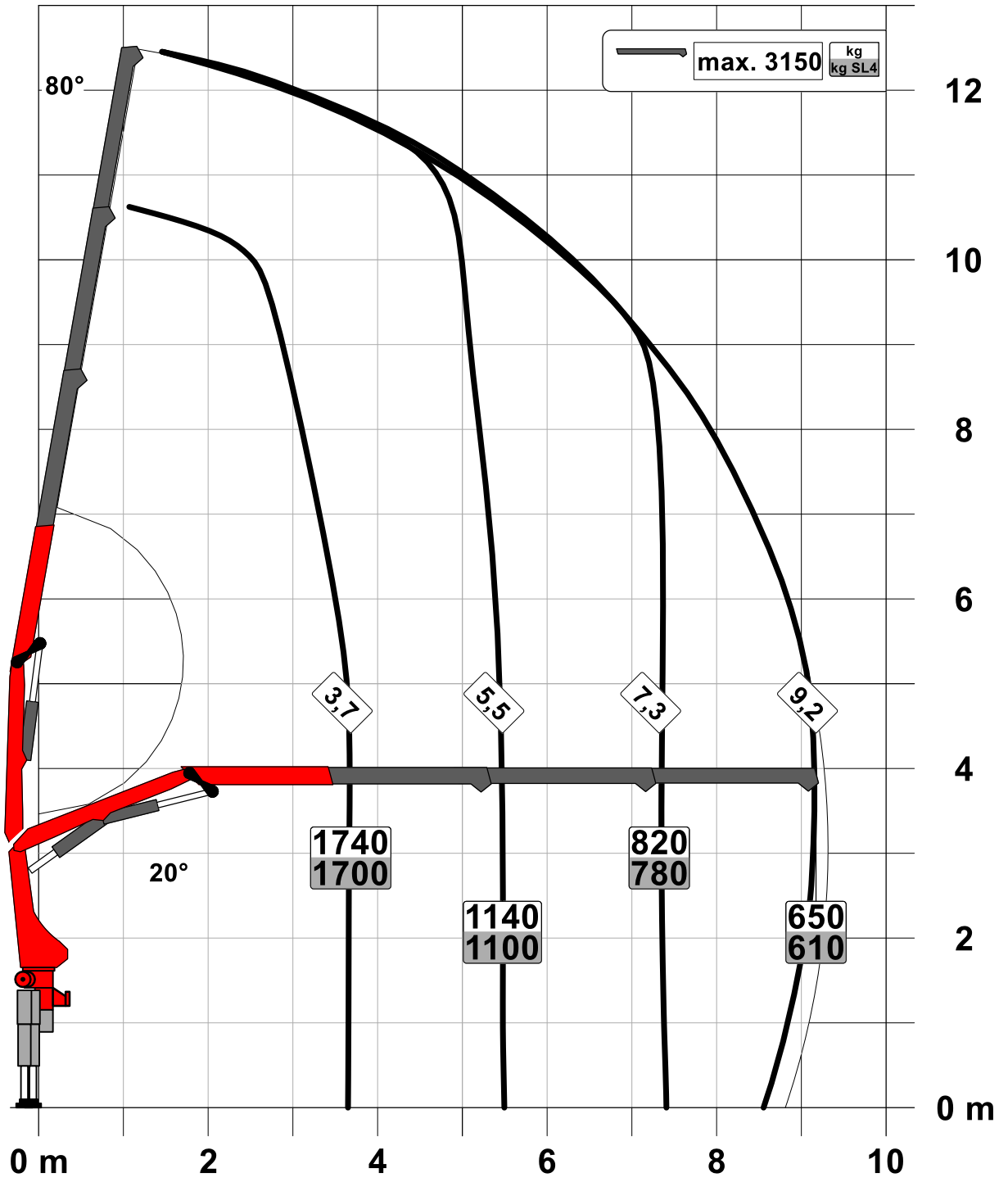
Hersteller	Palfinger	Hubmoment	66,9 kNm (6,80 mt)
Gerätetyp	PK 7.501 SLD 5	Reichweite / Tragkraft	9,20 m / 610 kg
		Aufbau	Dreiseitenkipper 4,0 m

FAHRZEUG

LKW Hersteller	Iveco	Schadstoffklasse	Euro 6
Fahrzeugtyp	Eurocargo ML120E28K 4x2	Achsen	4x2
Fahrerhaus	MLC-NM	Zulässiges Gesamtgewicht	11.990 kg
Radstand	3.690 mm	Eigengewicht	ca. 7.900 kg
Leistung	280 PS	Ausstattung	siehe beiliegende LKW- Ausstattung
		Montageart	Kran und Kipper

Konstruktionsänderungen vorbehalten, fertigungstechn. Toleranzen müssen berücksichtigt werden.

Krandarstellung symbolisch



PALFINGER

PK 7.001 SLD 1 | PK 7.001 SLD 3 | PK 7.501 SLD 5

HÖHERE NUTZ- LAST DURCH INTELLIGENTE LEICHTBAUWEISE

LIFETIME EXCELLENCE



FUNKTIONALITÄT UND SICHERHEIT AUF EINEN NENNER GEBRACHT

- Hohe Wertbeständigkeit durch Beschichtungstechnologie
- Hohe Bedienerfreundlichkeit durch optionale Funkfernsteuerung
- Optimiertes Eigengewicht





EFFIZIENTES ARBEITEN AUF HÖCHSTEM NIVEAU

9 Highlights



Single Link

Mehr Kraft am Haken

Durch die Kniehebel am Kran wird die Bewegungsgeometrie des Kranes wesentlich verbessert.

High Speed Extension

Für effiziente Arbeitseinsätze

Die serienmäßige High Speed Extension erhöht die Ausschubgeschwindigkeit des Armsystems. Der Kran arbeitet wesentlich schneller und wirtschaftlicher.



Beschichtungstechnologie

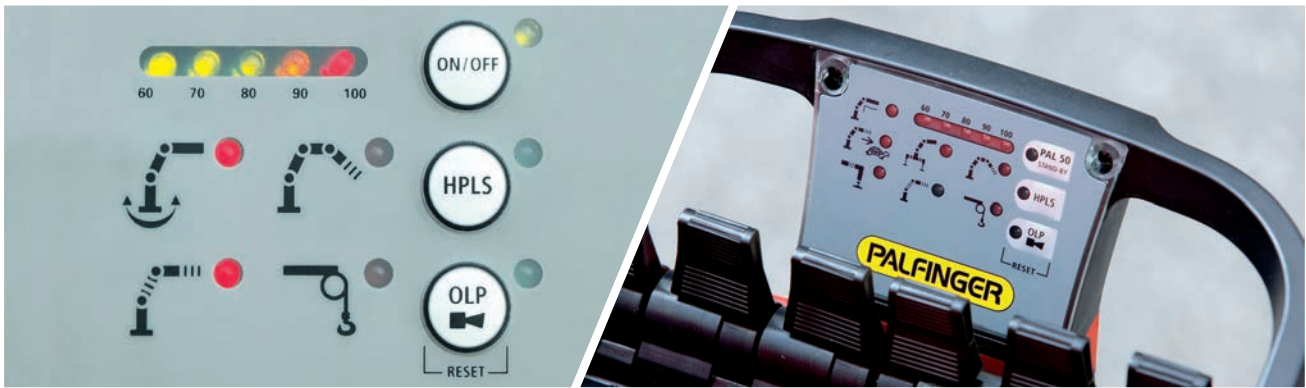
Oberflächenschutz auf höchster Stufe

Den Grundstein für einen perfekten Oberflächenschutz legt die KTL Beschichtung. Danach werden die Komponenten entweder in der Pulverbeschichtungsanlage beschichtet oder mittels Lackierroboter mit einem Zwei-Komponenten Decklack lackiert. Hohe Werterhaltung und exzellenter Korrosionsschutz ein Kranleben lang.

HPSC*

Maximale Ausschöpfung des Arbeitsbereiches

Die variable Stützenpositionierung des High Performance Stability Control Systems ermöglicht die maximale Ausschöpfung der Hubleistung. Der Einsatz des Kranes ist auch unter eingeschränkten Platzverhältnissen möglich.



Paltronic*

Komfort und Sicherheit

Mit der Paltronic bietet PALFINGER eine Steuerungselektronik für den Serienkran. Die maßgeschneiderte Elektronik steuert und überwacht den Kran und sorgt für mehr Bedienfreundlichkeit und Sicherheit im Kranbetrieb.

Funkfernsteuerung*

Im Dialog mit dem Anwender

PALFINGER Funkfernsteuerungen sind wahlweise mit linear- und Kreuzhebel ausgerüstet. Bei allen SLD 5 Modellen informiert ein LED Display den Kranfahrer über verschiedene Betriebszustände.



Schlauchrüstung für Zusatzgeräte*

Erhöht die Vielseitigkeit

Mit der Schlauchrüstung können Zusatzgeräte sehr einfach angeschlossen werden. Die Verlegung der Schlauchrüstung erfolgt geschützt in den Schlauchwannen.

Beleuchtungspaket*

Mehr Sicherheit bei Dämmerung und Dunkelheit

LEDs die den Steuerstand hinterleuchten, vereinfachen das Ablesen der Kranfunktionen und bieten dem Bediener einen raschen Gesamtüberblick während des Arbeitsprozesses. LED-Warnleuchten an den Stützzylindern bedeuten mehr Sicherheit für Kranfahrer und Passanten.



Steuerkonsole

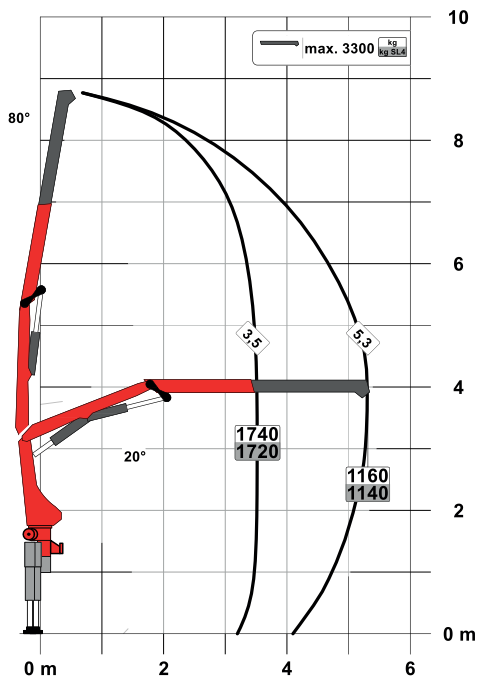
Alle Informationen auf einen Blick

Alle wichtigen Informationen über den Kran sind am Hauptsteuerstand ersichtlich. Über eine digitale Anzeige werden Betriebsstunden gezählt und angezeigt. Ergonomische Steuerhebel und das optionale Beleuchtungspaket ermöglichen Sicherheit und Komfort auch bei schlechten Sichtverhältnissen.

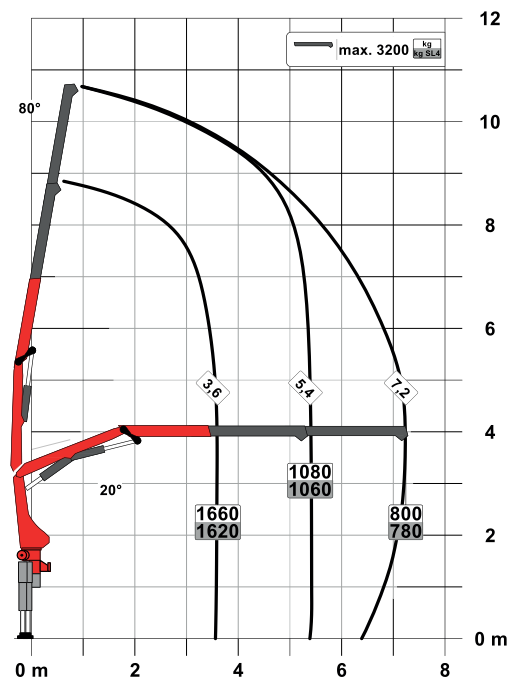
PK 7.001 SLD 1 (NON-CE)

PERFEKTE ABMESSUNGEN

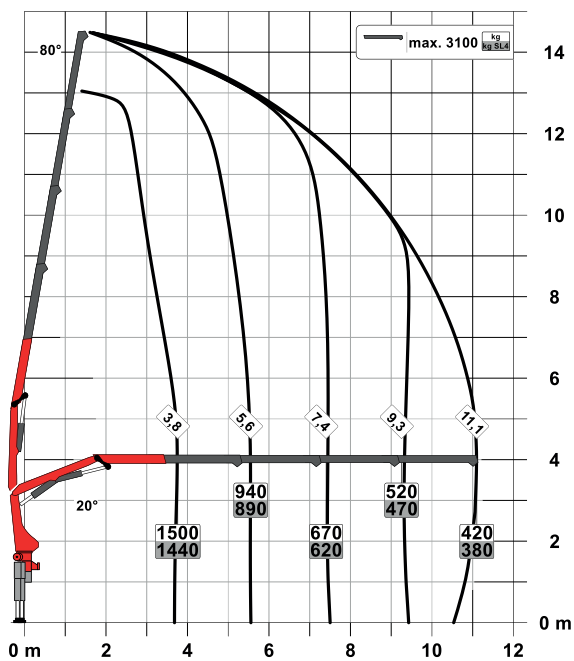
STD

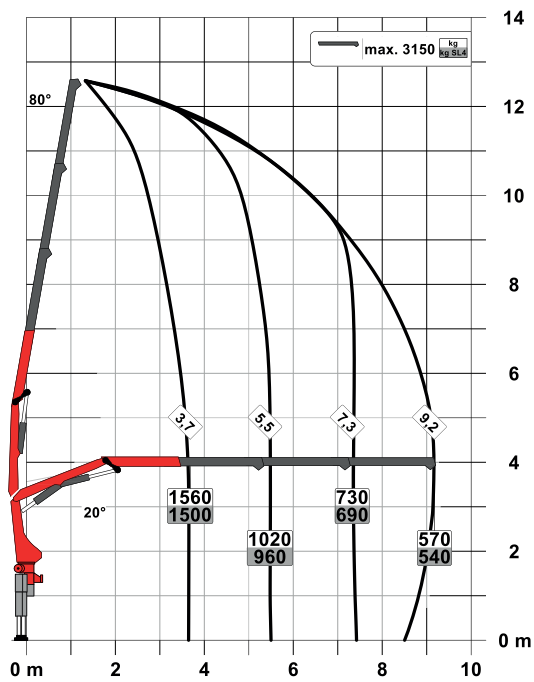


A



C



B

SLD 1 (NON-CE)

- Single Link
- Optional:
 - Überlastsicherung OSK
 - Funkfernsteuerung
- NON-CE Ausführung

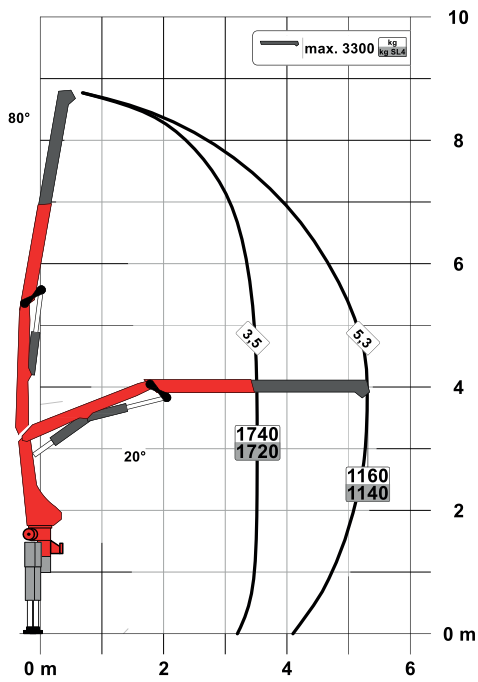
Technische Daten EN 12999 HC1 HD4/S2

Max. Hubmoment	6,2 mt/ 60,4 kNm
Max. Hubkraft	3300 kg/ 32,4 kN
Max. hydraulische Reichweite	11,2 m
Max. mechanische Reichweite	12,9 m
Schwenkbereich	400°
Schwenkmoment	0,8 mt/ 7,8 kNm
Abstützbreite (std./max.)	3,0 m/ 5,0 m
Platzbedarf für Montage (Std.)	0,66 m
Kranbreite zusammengelegt	2,2 m
Max. Betriebsdruck	330 bar
Empf. Fördermenge der Pumpe	von 20 l/min bis 30 l/min
Eigengewicht (Std.)	750 kg

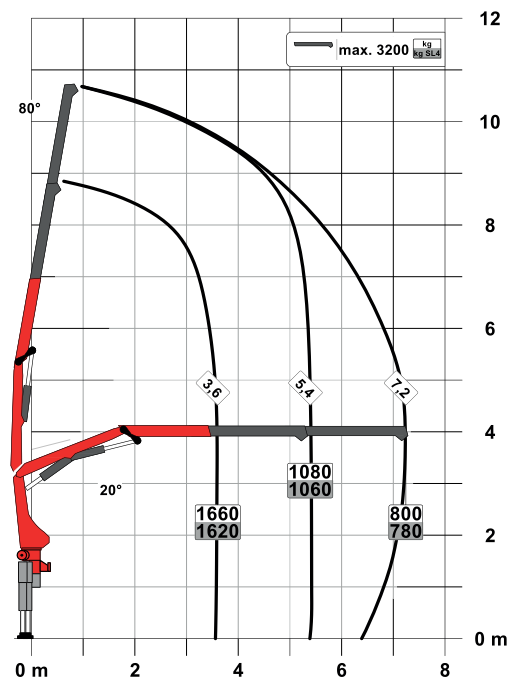
PK 7.001 SLD 3

PERFEKTE ABMESSUNGEN

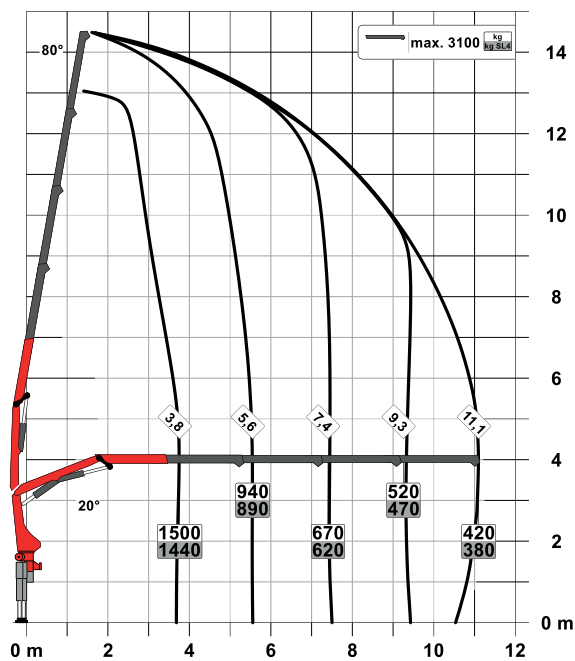
STD

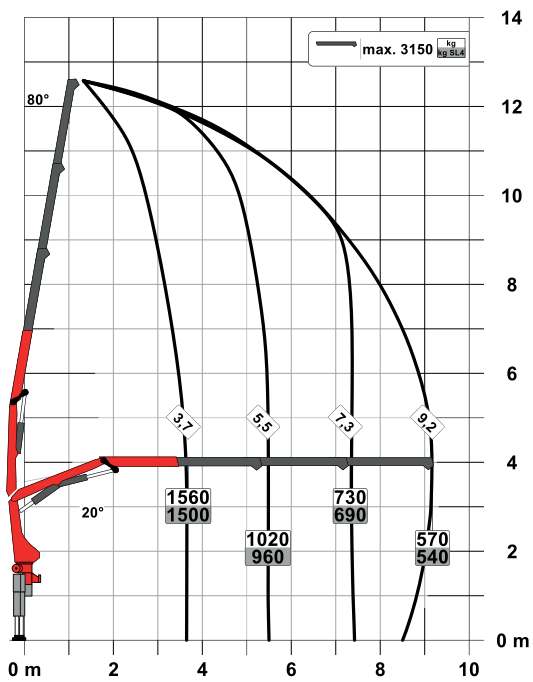


A



C



B

SLD 3

- Single Link
- Paltronic Überlastsicherung
- Optional:
 - Standsicherheitsüberwachung ISC-S (Standard bei CE), HPSC-L, HPSC-E
 - Funkfernsteuerung
- NON-CE und CE Ausführung

Technische Daten

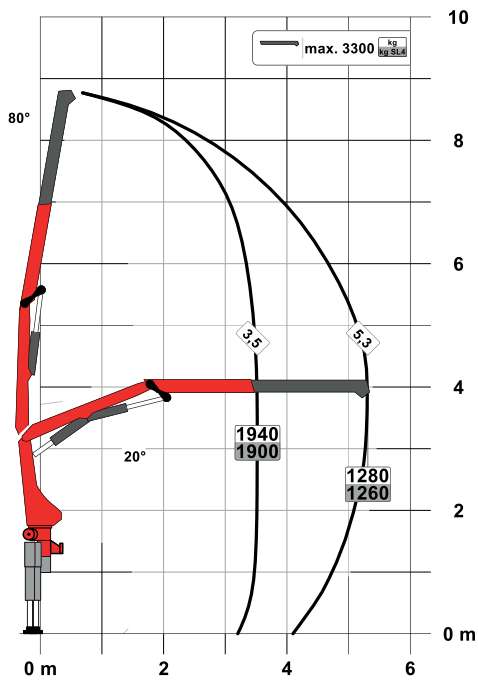
EN 12999 HC1 HD4/S2

Max. Hubmoment	6,2 mt/ 60,4 kNm
Max. Hubkraft	3300 kg/ 32,4 kN
Max. hydraulische Reichweite	11,2 m
Max. mechanische Reichweite	12,9 m
Schwenkbereich	400°
Schwenkmoment	0,8 mt/ 7,8 kNm
Abstützbreite (std./max.)	3,0 m/ 5,0 m
Platzbedarf für Montage (Std.)	0,66 m
Kranbreite zusammengelegt	2,2 m
Max. Betriebsdruck	330 bar
Empf. Fördermenge der Pumpe	von 20 l/min bis 30 l/min
Eigengewicht (Std.)	750 kg

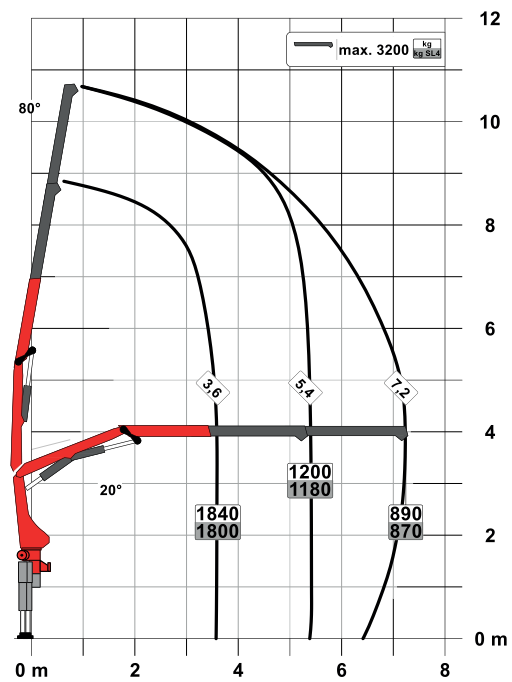
PK 7.501 SLD 5

PERFEKTE ABMESSUNGEN

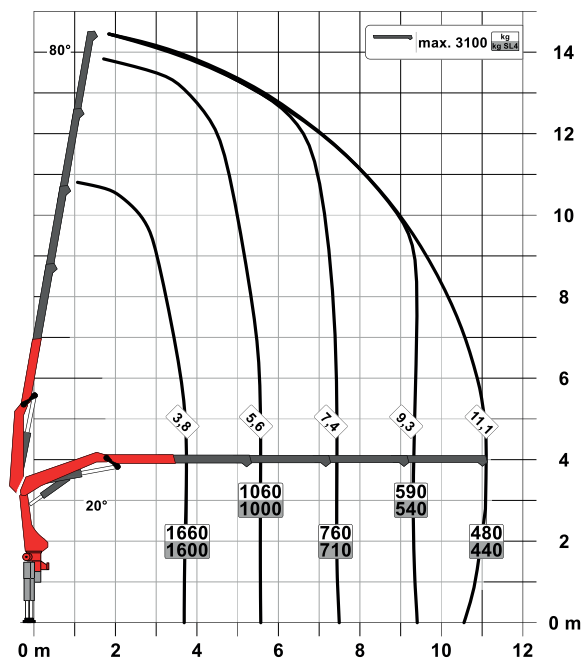
STD

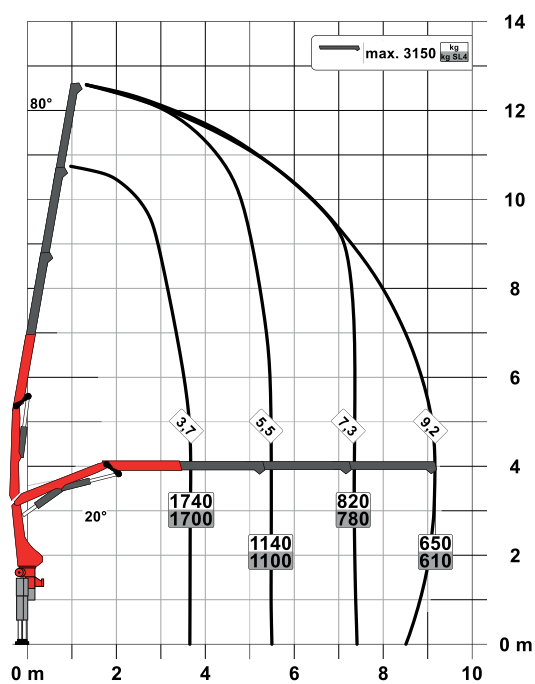


A



C



B

SLD 5

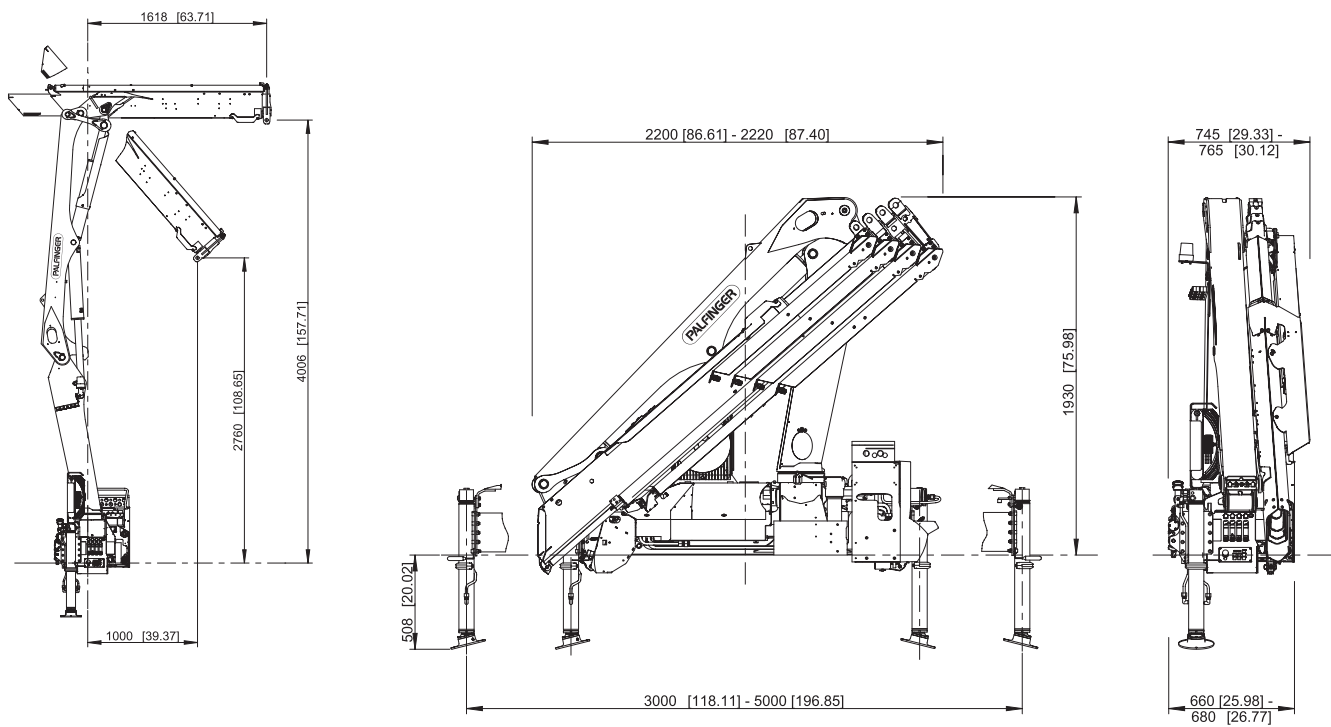
- Single Link
- Paltronic Überlastsicherung
- E-HPLS
- Load Sensing Steuerventil
- Funkfernsteuerung mit LED Display
- Optional:
 - Standsicherheitsüberwachung ISC-S (Standard bei CE), HPSC-L, HPSC-E
- NON-CE und CE Ausführung

Technische Daten

EN 12999 HC1 HD4/S2

Max. Hubmoment	6,8 mt/ 66,9 kNm
Max. Hubkraft	3300 kg/ 32,4 kN
Max. hydraulische Reichweite	11,2 m
Max. mechanische Reichweite	12,9 m
Schwenkbereich	400°
Schwenkmoment	0,8 mt/ 7,8 kNm
Abstützbreite (std./max.)	3,0 m/ 5,0 m
Platzbedarf für Montage (Std.)	0,66 m
Kranbreite zusammengelegt	2,2 m
Max. Betriebsdruck	360 bar
Empf. Fördermenge der Pumpe	von 30 l/min bis 40 l/min
Eigengewicht (Std.)	780 kg

ABMESSUNGEN



KP-PK7/75SLDM2+DE

Die abgebildeten Krane sind teilweise mit Wunschausrüstung ausgestattet und entsprechen nicht immer der Standardausführung. Beim Kranaufbau sind länderspezifische Vorschriften zu beachten. Maßangaben unverbindlich. Technische Änderungen, Irrtümer und Übersetzungsfehler vorbehalten.

6 Juli 2020

Sehr geehrte Damen und Herren, .
vielen Dank für Ihr Interesse an einem Fahrzeug aus der umfangreichen Iveco Produktpalette. Unter Zugrundelegung der allgemeinen Geschäftsbedingungen der Iveco Magirus AG bieten wir Ihnen freibleibend das folgende Fahrzeug an.



EURO C A R G O

Modell: ML120E28K EVI_D - S140

Die in diesem Angebot enthaltenen Bilder dienen zu rein illustrativen Zwecken.

FAHRZEUGBESCHREIBUNG

FEDERUNG	FEDERUNG MECHANISCH
ANTRIEBSACHSE VARIANTE	EINFACH UNTERSETZT, EINZELACHSE.
MOTORISIERUNG	280 T7
ZULÄSSIGE GESAMTMASSE	12 - 14T
BREMSEN	SCHEIBE / SCHEIBE
RADSTAND	RADSTAND 3690 MM
FAHRZEUGVARIANTE	STD FAHRGESTELL MIT FAHRERHAUS
ACHSKONFIGURATION	2 ACHSEN, HINTERACHSANTRIEB
GETRIEBESCHALTUNG	9 GANG MECHANISCH
FAHRERHAUS - AUSFÜHRUNG	NORMALFAHRERHAUS
LENKUNG	LINKSLENKUNG
VERWENDUNG	STANDARD
FARBE	50105 - WEISS IC 194
REIFEN	20164 - BEREIFUNG 10 R 22,5 S+G

Die derzeit gültige Preisliste kann ohne vorherige Ankündigung modifiziert werden. Die technischen Angaben sind unverbindlich und können sich jederzeit ändern.

SONDERAUSSTATTUNG

1 - ACHSEN/RÄDER

00131	Differentialsperre an Antriebsachse(n), schaltbar
-------	---

2 - ELEKTRIK

75181	Warntongeeber Rückwärtsfahrt, 2 Lautstärken, abschaltbar, z.B. fürs Rangieren in Wohngebieten während nachtschlafender Zeiten
06315	Generator 2160 Watt (24 Volt x 90 Ampere). Empfohlen für Ladebordwandbetrieb
75390	Elektrische Vorbereitung für Laderaumleuchte. Umfasst Schalter im Armaturenbrett und Verkabelung bis an das Rahmenende
08289	Vorbereitung für Mautsystem (OBU), umfasst Antenne und Verkabelung am Armaturenbrett ohne Empfangsgerät
05031	Batterien 170 Ah, bei Eurocargo: empfohlen bei Einsatz einer Ladebordwand und/oder Nebenabtrieb
14861	Berganfahrhilfe (Hill Holder), zum komfortablen Anfahren an Steigungen
14569	VDI-Schnittstelle (Vehicle-Data-Interface) für Telematikdienste (FMS), Version 3.0

3 - FAHRERHAUS

77853	Elektronische Wegfahrsperrung und 3. Fahrzeugschlüssel
02688	Scheiben getönt
00160	Stahlstoßfänger, 1-teilige Ausführung
05899	Armlehne rechts am Fahrersitz, einstellbar in Neigung
06620	Fahrersitz Luxus, luftgefedert, heizbar, 4-fach verstellbar, Lendenwirbel- und Kopfstütze, mit integriertem 3-Punkt-Sicherheitsgurt
78406	Druckluftanschluss in Motortunnelkonsole
05456	Rückspiegel für Aufbaubreite 2500 mm
00864	Beifahrersitzbank Komfort für 2 Personen, Armlehne für Mittelsitz, Arbeitsplatte und Becherhalter bei umgeklappten Mittelsitz
01540	Rundumkennleuchte orange auf Dach, links- und rechtsseitig
07835	Instrumentenanzeige in km/h
06653	Pollenfilter für Fahrerhaus
02650	Klimaanlage mit manueller Regelung
00744	Fenster in Fahrerhausrückwand, empfohlen für offene Aufbauten zur Beobachtung des rückwärtigen Verkehrs
02714	Spiegel elektrisch verstell- und heizbar
07747	Schmutzunempfindliche Innenausstattung (leicht zu reinigen)

Die derzeit gültige Preisliste kann ohne vorherige Ankündigung modifiziert werden. Die technischen Angaben sind unverbindlich und können sich jederzeit ändern.

75490	Iveco Radio mit CD, Bluetooth, integriertes Mikrofon, Mini-USB / AUX-In-Anschluss, LCD-Display
76973	Multifunktionslenkrad mit Lenkradsteuerung
00553	Schutzgitter für Scheinwerfer
75200	Sonnenrollo für Seitenscheibe, Fahrerseite
00632	Sonnenblende transparent, außen am Fahrerhausdach installiert

4 - FAHRGESTELL.

00430	Anhängerversion für Anhängerbetrieb mit durchgehender Bremsanlage
14606	Rangier- und Abschlepp-Maulkupplung vorne
77238	Gesamtmasse 11.990kg (Gewichtsvariante Vorderachse: 4.800kg / Hinterachse: 8.500kg)
07620	Gewichtsvariante Vorderachse: 4.800kg / Hinterachse: 8.500kg
02085	Anhängersteckdose für 24 Volt Betrieb, 15-polig
00191	Kühlerabdeckung unter dem Stoßfänger für groben Off-Road-Einsatz
02116	Luftbehälter in Aluminiumausführung, Anzahl abhängig von Federungsversion und Anhängerversion
06526	Anhängersteckdose für 12 Volt Betrieb, 13-polig
06154	Schlussquerträger, D-Wert: 120 kN - geeignet für Zentralachsanhänger
07805	Anhängerkupplung, Fabrikat Rockinger
00166	Unterfahrerschutz hinten, röhrenförmig. Empfohlen für Kippereinsatz
05150	Anhängerkupplung, Bolzendurchmesser 40 mm, D 120 kN, automatisch
06403	Ausführung Kipper-Variante
06487	Typschild 120E

5 - MOTOR/GETRIEBE/NEBENABTRIEBE

03283	Motor-Ansaugluftheizung für optimales Kaltstartverhalten bei extremen Temperaturen
03191	Motorluftansaugung über Schnorchel, installiert rechtsseitig hinter Fahrerhaus
00180	Auspuffendrohr hochgezogen hinter Fahrerhaus
75502	Luftfiltereinheit rechtsseitig hinter dem Fahrerhaus
01483	Vorbereitung für Nebenabtrieb, umfasst Schalter im Armaturenbrett und Verkabelung entlang des Fahrgestellrahmens
06319	Luftpresser 360 ccm, empfohlen für Anhängerbetrieb mit durchgehender Bremsanlage
05210	Nebenabtrieb ZF NH/4C mit Pumpenanschluss. Geeignet für Meiller Kipper oder Krankipper.
00384	CAN-Bus-Schnittstelle CAN-OPEN zur Aufbausteuerung

Die derzeit gültige Preisliste kann ohne vorherige Ankündigung modifiziert werden. Die technischen Angaben sind unverbindlich und können sich jederzeit ändern.

SONDERAUSSTATTUNG (CCM)

1 - AUFBAU IVECO DEUTSCHLAND (NETTOPREIS:)

12926	Meiller Kugelkopfkupplung 120E - 160E
12510	Meiller Leitungen für Zweikreis-Anhängerhydraulik
12552	Meiller Dreiseitenkipper Typ 6L, vorbereitet für Ladekrananwendung, 4.000 x 2.350 x 500 [mm]
12860	Meiller Zurrösen im Brückenboden versenkt, bestehend aus 4 Schwerlastösen (6000daN) und 4-6 Ösen (2.000daN)
12555	Meiller verstärkter Brückenboden 5mm für Typ 6L

2 - CCM GENERISCH (NETTOPREIS:)

17803	TRANSPORT NACH IVECO NORD-OST NUTZFAHRZEUGE GMBH
17800	Montage Kipper, Umbau Bremsvent.,Verset. Komp
17801	Aufbau gemäß Angebot 1-2190003000-1

(*) Internal Activity

Die derzeit gültige Preisliste kann ohne vorherige Ankündigung modifiziert werden. Die technischen Angaben sind unverbindlich und können sich jederzeit ändern.