

IVECO

**PK 5.001 SLD 3**

**DAILY 72C18H 4X2**

AUFTRAGSNUMMER: MUSTER ANGEBOT

NEUWAGEN

AUF ANFRAGE




### GERÄTEAUSSTATTUNG

- Hydraulischer Doppelausschub (max. Reichweite 7,20 m)
- Schlauchausrüstung für 2 hydraulische Zusatzgeräte
- Flursteuering
- Gleiche Steuerreihenfolge auf Gegenschaltseite für 6-fach Steuerventil
- Knickzylinderschutz
- Teleskopabstützung seitlich ausziehbar (max. Abstützbreite 4,30 m)
- Hydraulikölkühler 8,5 kW montiert am Grundgestell
- Standsicherheitsüberwachung für 360° Standsicherheit (**HPSC-L**)
- Grabgreiferpaket, 250 Liter Inhalt
- Garantieverlängerung Kran +12 Monate

**Muster Angebot, vergleichbare Fahrzeuge  
ständig vorhanden, auf Anfrage**

### INFORMATIONEN ZUM ANGEBOT

Montage- & Besichtigungsstandort

IVECO Deutschland GmbH, Ulm, 89079 -  
Deutschland 

Verkaufsabwicklung und Auslieferung durch Händler:

IVECO Deutschland GmbH, Ulm

Verfügbarkeit

Auf Anfrage

Produktzustand

Neuwagen

Auftragsnummer

Muster Angebot

E-Mail

[christian.weissenborn@ivecogroup.com](mailto:christian.weissenborn@ivecogroup.com)

Telefonnummer

**004916090458286**

**LADEKRAN**

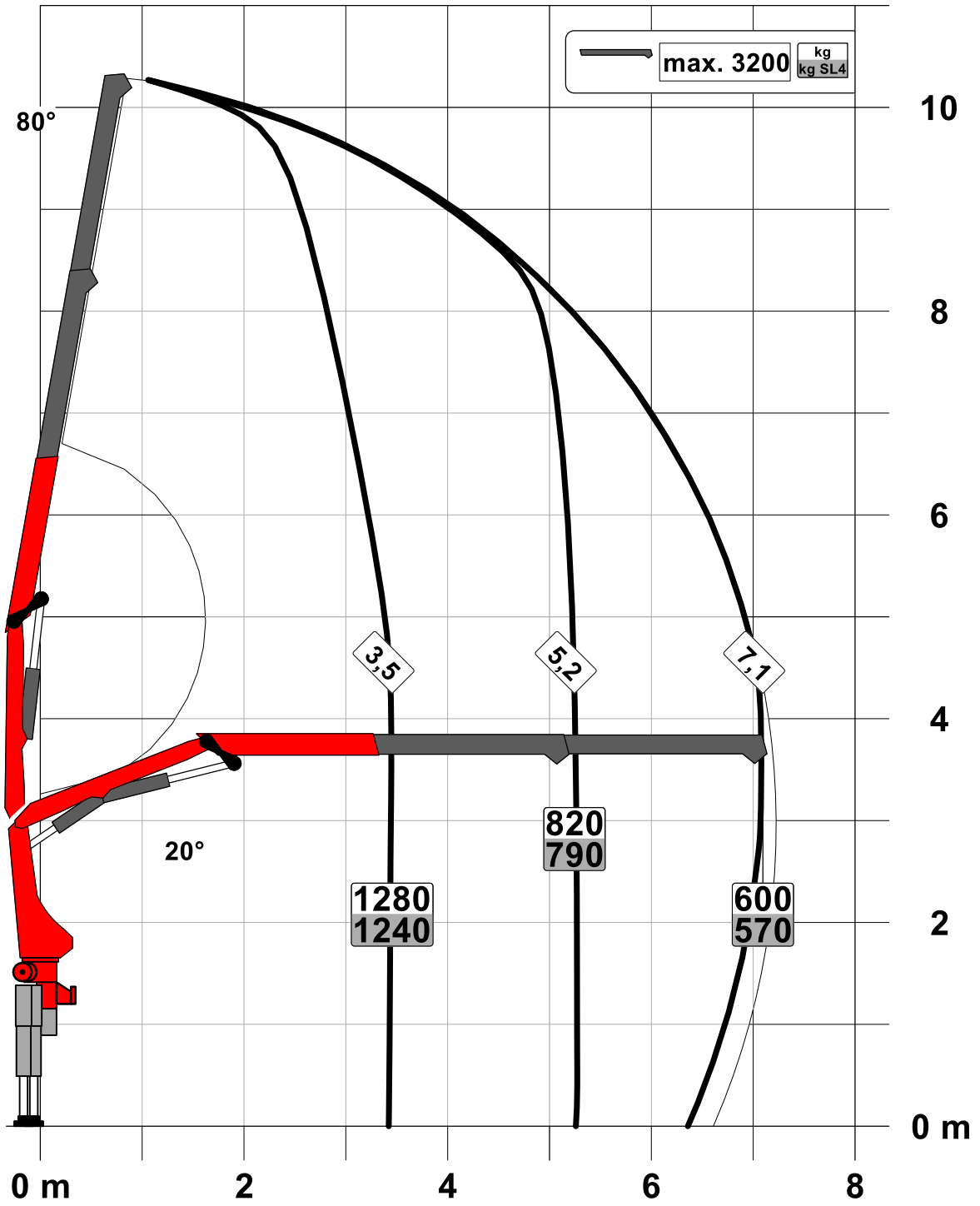
<b>Hersteller</b>	Palfinger	<b>Hubmoment</b>	45,0 kNm (4,60 mt)
<b>Gerätetyp</b>	PK 5.001 SLD 3	<b>Reichweite / Tragkraft</b>	7,10 m / 570 kg
		<b>Aufbau</b>	Dreiseitenkipper 3, 1 m

**FAHRZEUG**

<b>LKW Hersteller</b>	Iveco	<b>Schadstoffklasse</b>	Euro 6
<b>Fahrzeugtyp</b>	Daily 72C18H 4x2	<b>Achsen</b>	4x2
<b>Radstand</b>	3.750 mm	<b>Zulässiges Gesamtgewicht</b>	7.200 kg
<b>Leistung</b>	132 kW / 180 PS	<b>Ausstattung</b>	siehe beiliegende LKW-Daten
		<b>Montageart</b>	Kran und Kipper

Konstruktionsänderungen vorbehalten, fertigungstechn. Toleranzen müssen berücksichtigt werden.

Krandarstellung symbolisch





**PALFINGER**

**PK 5.001 SLD 1 | PK 5.001 SLD 3 | PK 5.501 SLD 5**

# **DER KNIEHEBEL VERBESSERT DIE BEWEGUNGS- GEOMETRIE**

**LIFETIME EXCELLENCE**



# NUTZLAST OPTIMAL EINGESETZT

- Kürzere Ladezyklen durch High Speed Extension
- Perfekte Optik und höchste Werterhaltung durch Beschichtungstechnologie
- Maximale Ausschöpfung des Arbeitsbereiches durch HPSC
- Höhere Nutzlast durch intelligente Leichtbauweise





# EFFIZIENTES ARBEITEN AUF HÖCHSTEM NIVEAU

## 9 Highlights



### Single Link

Mehr Kraft am Haken

Durch die Kniehebel am Kran wird die Bewegungsgeometrie des Kranes wesentlich verbessert.

### High Speed Extension

Für effiziente Arbeitseinsätze

Die serienmäßige High Speed Extension erhöht die Ausschubgeschwindigkeit des Armsystems. Der Kran arbeitet wesentlich schneller und wirtschaftlicher.



### Beschichtungstechnologie

Oberflächenschutz auf höchster Stufe

Den Grundstein für einen perfekten Oberflächenschutz legt die KTL Beschichtung. Danach werden die Komponenten entweder in der Pulverbeschichtungsanlage beschichtet oder mittels Lackierroboter mit einem Zwei-Komponenten Decklack lackiert. Hohe Werterhaltung und exzellenter Korrosionsschutz ein Kranleben lang.

### HPSC\*

Maximale Ausschöpfung des Arbeitsbereiches

Die variable Stützenpositionierung des High Performance Stability Control Systems ermöglicht die maximale Ausschöpfung der Hubleistung. Der Einsatz des Kranes ist auch unter eingeschränkten Platzverhältnissen möglich.



### Paltronic\*

Komfort und Sicherheit

Mit der Paltronic bietet PALFINGER eine Steuerungselektronik für den Serienkran. Die maßgeschneiderte Elektronik steuert und überwacht den Kran und sorgt für mehr Bedienfreundlichkeit und Sicherheit im Kranbetrieb.

### Funkfernsteuerung\*

Im Dialog mit dem Anwender

PALFINGER Funkfernsteuerungen sind wahlweise mit linear- und Kreuzhebel ausgerüstet. Bei allen SLD 5 Modellen informiert ein LED Display den Kranfahrer über verschiedene Betriebszustände.



### Schlauchrüstung für Zusatzgeräte\*

Erhöht die Vielseitigkeit

Mit der Schlauchrüstung können Zusatzgeräte sehr einfach angeschlossen werden. Die Verlegung der Schlauchrüstung erfolgt geschützt in den Schlauchwannen.

### Beleuchtungspaket\*

Mehr Sicherheit bei Dämmerung und Dunkelheit

LEDs die den Steuerstand hinterleuchten, vereinfachen das Ablesen der Kranfunktionen und bieten dem Bediener einen raschen Gesamtüberblick während des Arbeitsprozesses. LED-Warnleuchten an den Stützzylindern bedeuten mehr Sicherheit für Kranfahrer und Passanten.



### Steuerkonsole

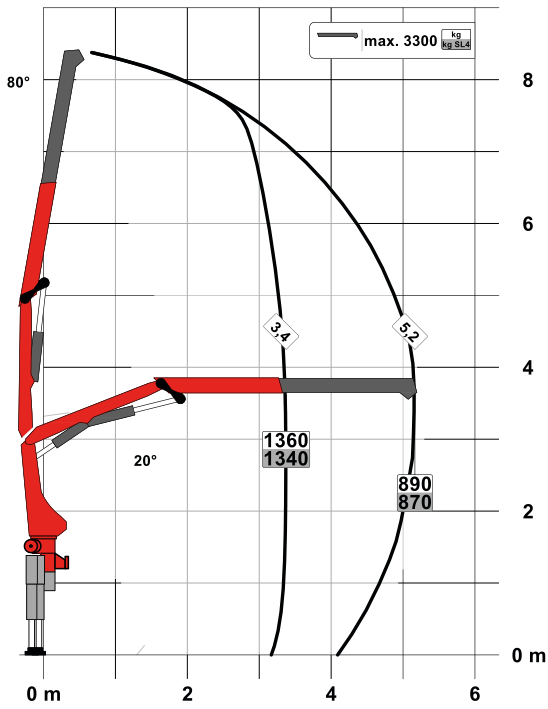
Alle Informationen auf einen Blick

Alle wichtigen Informationen über den Kran sind am Hauptsteuerstand ersichtlich. Über eine digitale Anzeige werden Betriebsstunden gezählt und angezeigt. Ergonomische Steuerhebel und das optionale Beleuchtungspaket ermöglichen Sicherheit und Komfort auch bei schlechten Sichtverhältnissen.

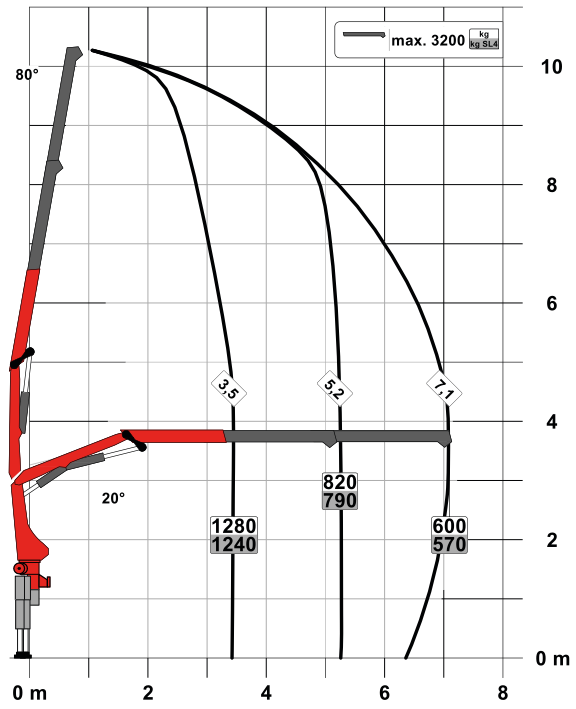
PK 5.001 SLD 1 (NON-CE)

# PERFEKTE ABMESSUNGEN

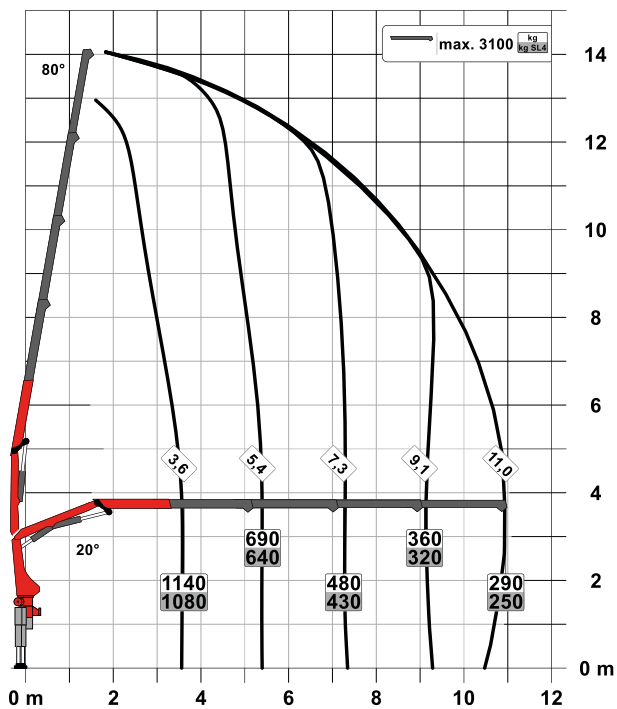
STD

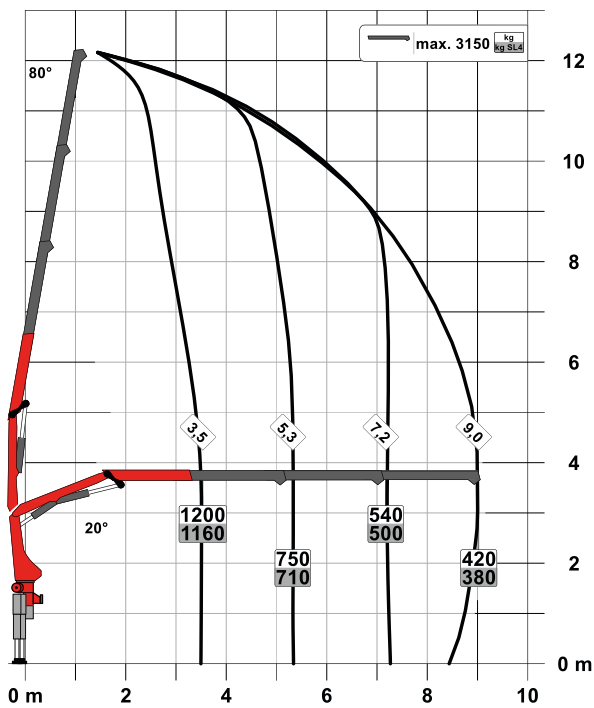


A



C



**B**

## SLD 1 (NON-CE)

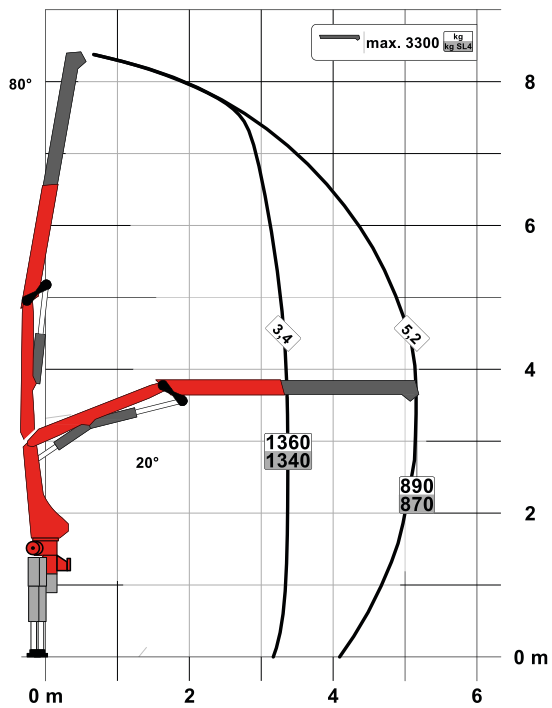
- Single Link
- Optional:
  - Überlastsicherung OSK
  - Funkfernsteuerung
- NON-CE Ausführung

## Technische Daten EN 12999 HC1 HD4/S2

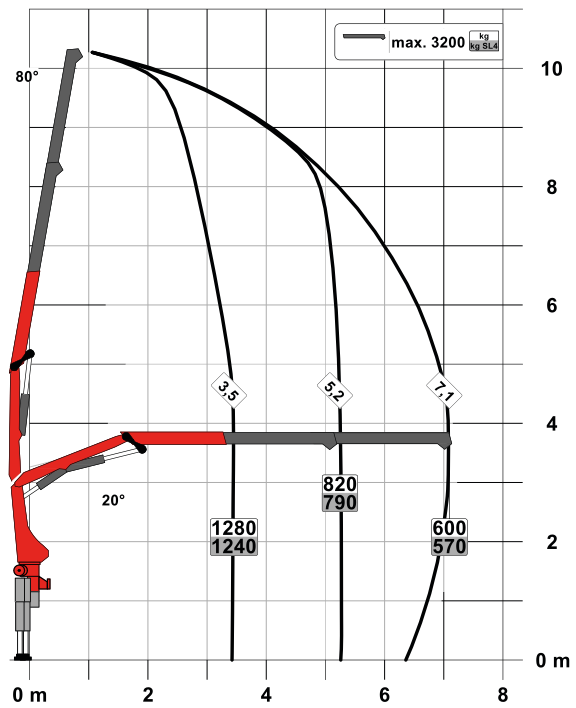
Max. Hubmoment	4,6 mt/45,0 kNm
Max. Hubkraft	3300 kg/32,4 kN
Max. hydraulische Reichweite	11,1 m
Max. mechanische Reichweite	12,7 m
Schwenkbereich	400°
Schwenkmoment	0,6 mt/5,9 kNm
Abstützbreite (std./max.)	2,9 m/ 5,0 m
Platzbedarf für Montage (Std.)	0,66 m
Kranbreite zusammengelegt	2,10 m
Max. Betriebsdruck	330 bar
Empf. Fördermenge der Pumpe	von 15 l/min bis 25 l/min
Eigengewicht (Std.)	695 kg

# PERFEKTE ABMESSUNGEN

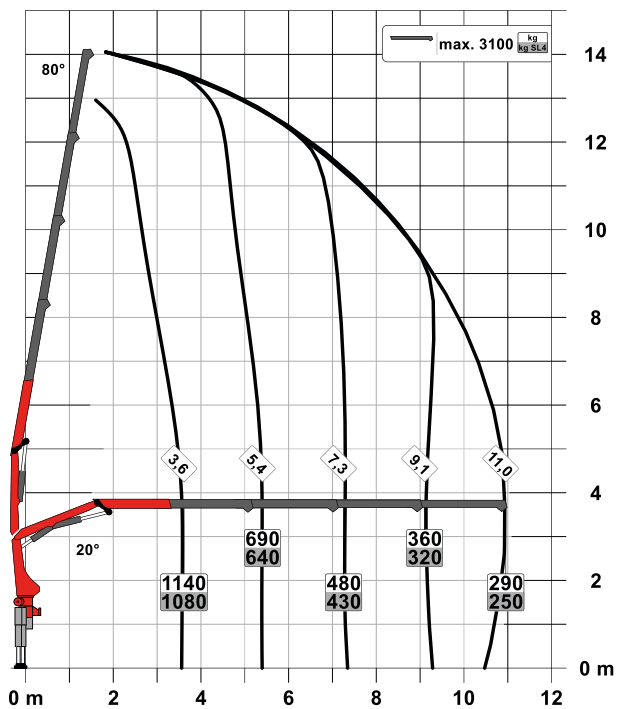
STD

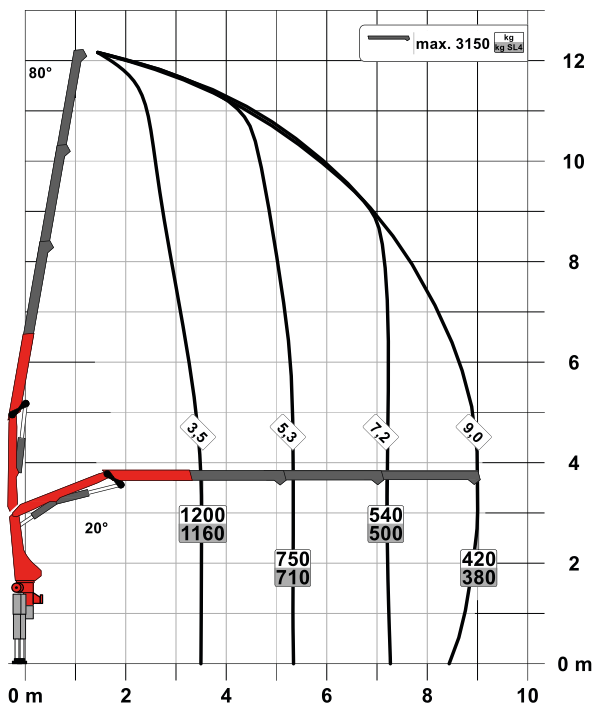


A



C



**B**

### SLD 3

- Single Link
- Paltronic Überlastsicherung
- Optional:
  - Standsicherheitsüberwachung ISC-S (Standard bei CE), HPSC-L, HPSC-E
  - Funkfernsteuerung
- NON-CE und CE Ausführung

### Technische Daten

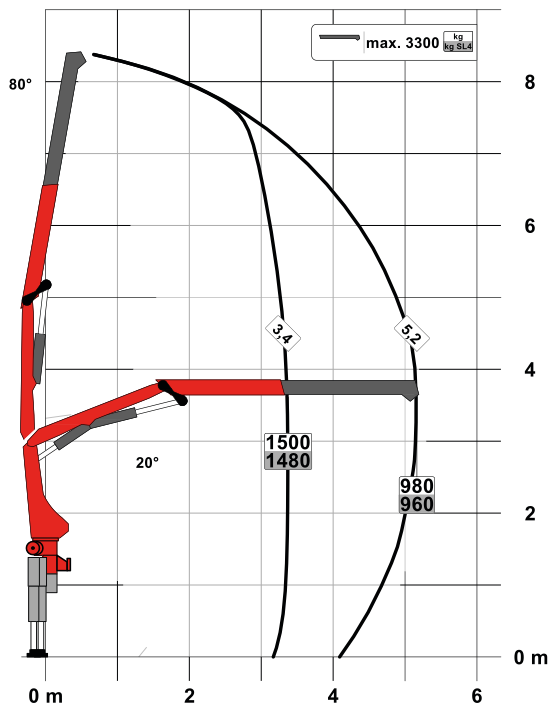
EN 12999 HC1 HD4/S2

Max. Hubmoment	4,6 mt/45,0 kNm
Max. Hubkraft	3300 kg/32,4 kN
Max. hydraulische Reichweite	11,1 m
Max. mechanische Reichweite	12,7 m
Schwenkbereich	400°
Schwenkmoment	0,6 mt/5,9 kNm
Abstützbreite (std./max.)	2,9 m/ 5,0 m
Platzbedarf für Montage (Std.)	0,66 m
Kranbreite zusammengelegt	2,10 m
Max. Betriebsdruck	330 bar
Empf. Fördermenge der Pumpe	von 15 l/min bis 25 l/min
Eigengewicht (Std.)	695 kg

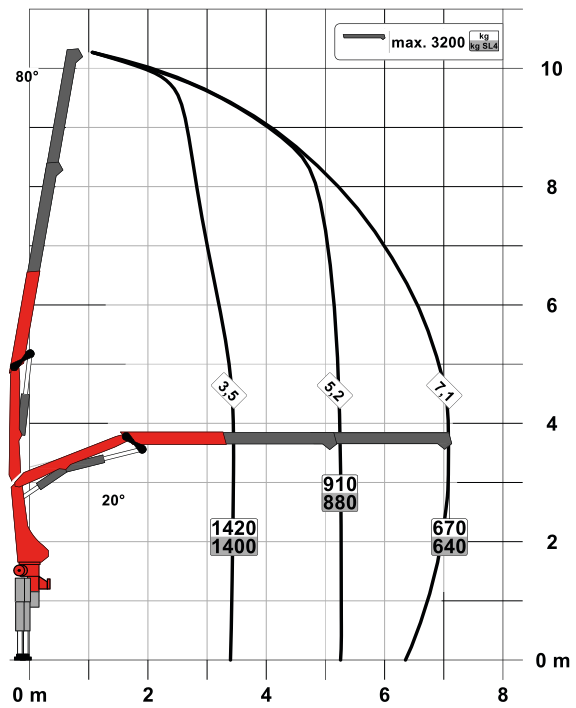
PK 5.501 SLD 5

# PERFEKTE ABMESSUNGEN

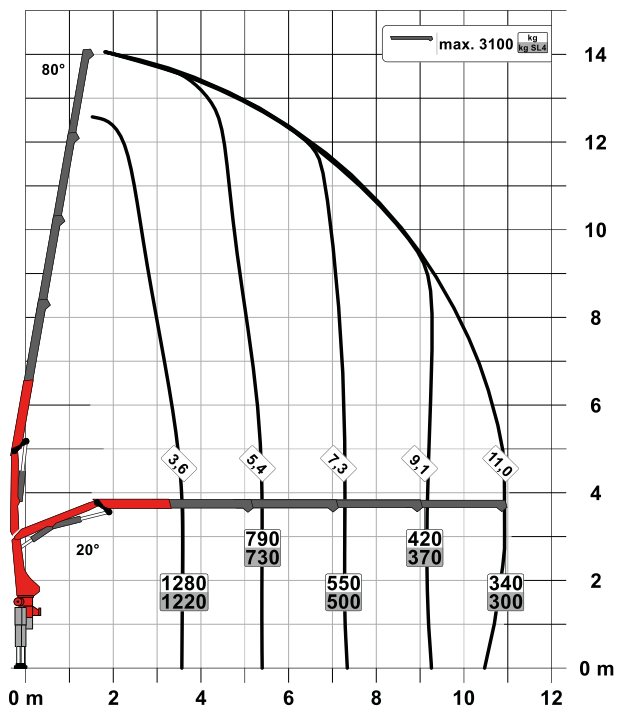
STD

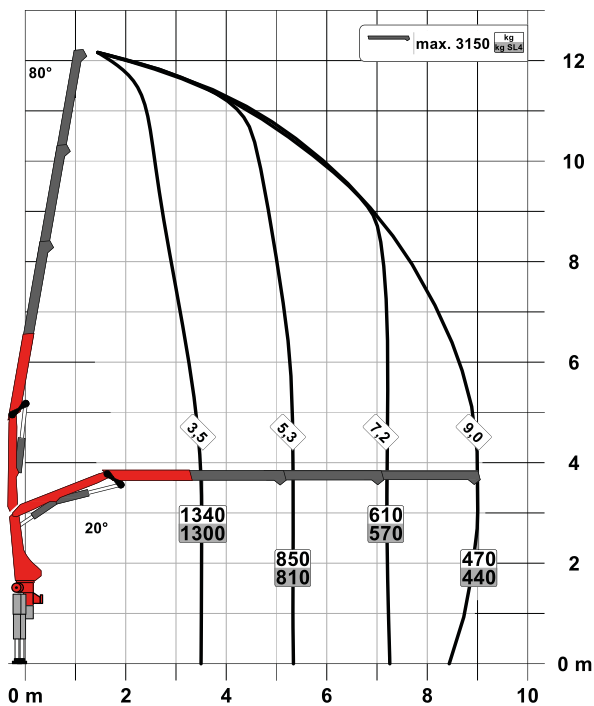


A



C



**B**

## SLD 5

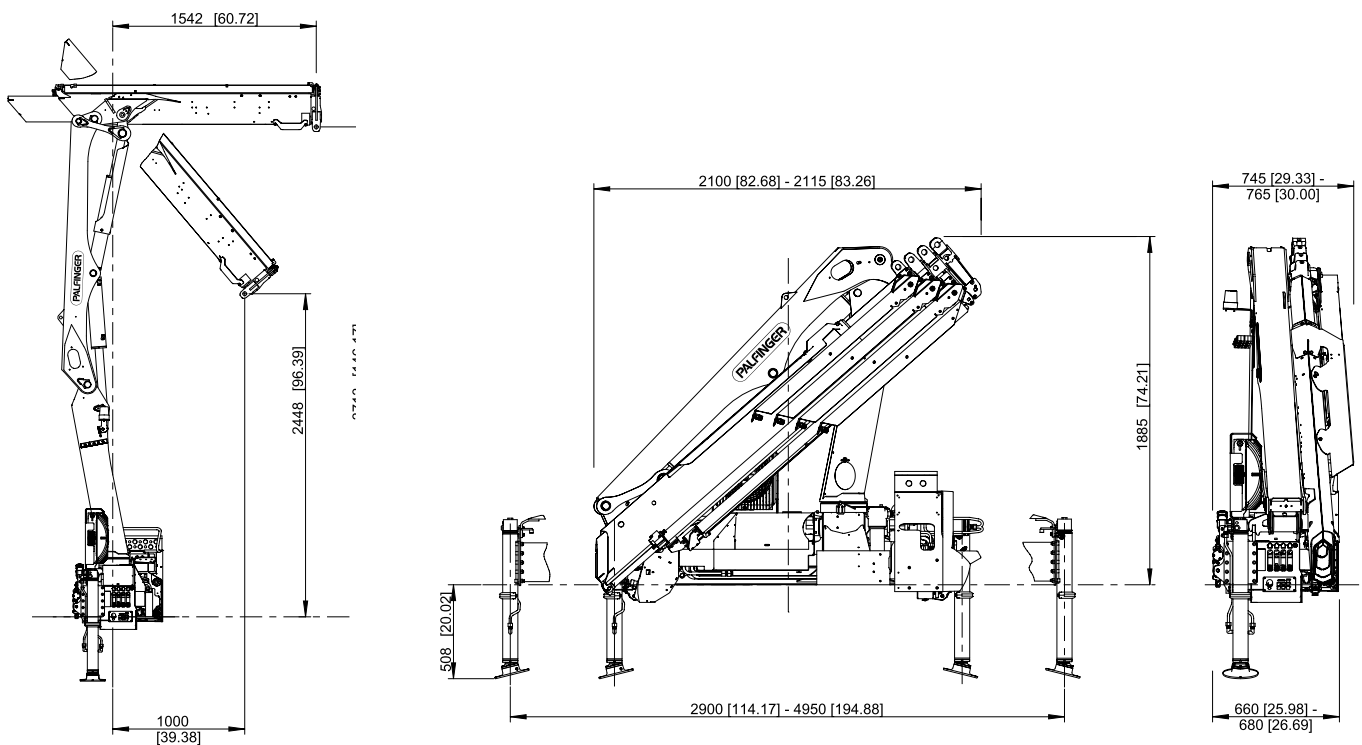
- Single Link
- Paltronic Überlastsicherung
- E-HPLS
- Load Sensing Steuerventil
- Funkfernsteuerung mit LED Display
- Optional:
  - Standsicherheitsüberwachung ISC-S (Standard bei CE), HPSC-L, HPSC-E
- NON-CE und CE Ausführung

## Technische Daten

EN 12999 HC1 HD4/S2

Max. Hubmoment	5,1 mt/49,8 kNm
Max. Hubkraft	3300 kg/32,4 kN
Max. hydraulische Reichweite	11,1 m
Max. mechanische Reichweite	12,7 m
Schwenkbereich	400°
Schwenkmoment	0,6 mt/5,9 kNm
Abstützbreite (std./max.)	2,9 m/ 5,0 m
Platzbedarf für Montage (Std.)	0,66 m
Kranbreite zusammengelegt	2,10 m
Max. Betriebsdruck	360 bar
Empf. Fördermenge der Pumpe	von 20 l/min bis 30 l/min
Eigengewicht (Std.)	725 kg

**ABMESSUNGEN**



KP-PK5/55SLDM3+DE

Die abgebildeten Krane sind teilweise mit Wunschausrüstung ausgestattet und entsprechen nicht immer der Standardausführung. Beim Kranaufbau sind länderspezifische Vorschriften zu beachten. Maßangaben unverbindlich. Technische Änderungen, Irrtümer und Übersetzungsfehler vorbehalten.

6 Juli 2020

Sehr geehrte Damen und Herren, .  
vielen Dank für Ihr Interesse an einem Fahrzeug aus der umfangreichen Iveco Produktpalette. Unter Zugrundelegung der allgemeinen Geschäftsbedingungen der Iveco Magirus AG bieten wir Ihnen freibleibend das folgende Fahrzeug an.



**DAILY**

Modell: 70C18H - C70C

Die in diesem Angebot enthaltenen Bilder dienen zu rein illustrativen Zwecken.

## FAHRZEUGBESCHREIBUNG

FAHRZEUGVARIANTE	STD FAHRGESTELL MIT FAHRERHAUS
ZULÄSSIGE GESAMTMASSE	DAILY 70 C
MOTORISIERUNG	3,0 L D EVID 132KW (180PS)
GETRIEBESCHALTUNG	6 GANG MANUELL FPT 2840.6
ACHSKONFIGURATION	2 ACHSEN, HINTERACHSANTRIEB
RADSTAND	RADSTAND 3750 MM
FEDERUNG VORDERACHSE	QUAD-TOR DREHSTABFEDERUNG
FEDERUNG HINTERACHSE	BLATTFEDERUNG
LENKUNG	LINKSLENKUNG
FARBE	50105 - WEISS IC 194
REIFEN	20662 - BEREIFUNG 225/75 R 16 M+S

Die derzeit gültige Preisliste kann ohne vorherige Ankündigung modifiziert werden. Die technischen Angaben sind unverbindlich und können sich jederzeit ändern.

## PAKETE

### 1 - BUSINESS

07196	Klimakompressor 170ccm
72619	Lenksäule in Höhe und Neigung verstellbar
06650	Klimaanlage mit Klimaautomatik
79245	Digitales Radio DAB mit Bluetooth-Freisprecheinrichtung und Multifunktionslenkrad
79300	Zentrales Ablagefach mit USB-Ladeanschluß
02463	Tempomat (Cruise Control)

### 2 - CONSTRUCTION F1C M

00131	Differentialsperre an Antriebsachse(n), schaltbar	
72816	Nebenabtrieb Hydrocar 2512	
06094	Trapezfeder mit Hilfsfeder HA	
72000	Vorbereitung Kipper	
00155	Schlussquerträger Rahmenende	
00190	Schutz für Ölwanne	
08657	Interface + Erweiterungsmodul	ERSETZT

## SONDERAUSSTATTUNG

### 1 - BESTUHLUNG

75082	Sitzbank für Beifahrer mit Multifunktions-Ablage und Staufach
-------	---

### 2 - ELEKTRIK/BELEUCHTUNG

05925	zusätzlicher Geschw.-Begrenzer
06520	Anhängersteckdose 12V 13-polig
75979	Erweiterungsmodul + CAN Open
75223	Schalter für Aufbaubeleuchtung
06555	Nebelscheinwerfer

### 3 - FAHRERHAUS AUSSEN.

08795	Fahrzeug-Schlüssel zusätzlich, mit Fernbedienung
-------	--

Die derzeit gültige Preisliste kann ohne vorherige Ankündigung modifiziert werden. Die technischen Angaben sind unverbindlich und können sich jederzeit ändern.

#### 4 - FAHRERHAUS INNEN/AUDIO

08289	Vorbereitung für Mautsystem (OBU), umfasst Antenne und Verkabelung am Armaturenbrett ohne Empfangsgerät
08628	Dachablage über Windschutzsch.

#### 5 - FAHRGESTELL.

00169	ohne Unterfahrschutz hinten
07820	Anhängerkupplung Kugelkopf
01810	Anhängerkupplung autom. am SQT
77863	Gewichtsvariante 2700/5350 KG
72813	Traction Plus mit Bergabfahrassistent

#### 6 - MOTOR/GETRIEBE/ACHSEN

72614	HA-Übersetzung i 5,1
79570	Eco-Smart-Funktion, Entfall

## SONDERAUSSTATTUNG (CCM)

#### 1 - AUFBAU IVECO DEUTSCHLAND (NETTOPREIS:)

12847	Meiller Dreiseitenkipper 3,10 x 2,20 x 0,35 [m] mit Kranvorbereitung inkl. Zurrösen und Aufstiegsleiter
-------	---

#### 2 - CCM GENERISCH (NETTOPREIS:)

17802	Kipper Aufbau
17800	PALFINGER Ladekran PK 5.001 SLD 3 gem. Angebot DE20193332 - 2
17801	Unterfahrschutz Kombikupplung Kugel-Maul

(\* Internal Activity)

Die derzeit gültige Preisliste kann ohne vorherige Ankündigung modifiziert werden. Die technischen Angaben sind unverbindlich und können sich jederzeit ändern.