

VOLVO

**PK 300 TEC**

**FH 500 6X2**


AUFTRAGSNUMMER: 196002055

**VORFÜHRER**



## INFORMATIONEN ZUM ANGEBOT

Montage- & Besichtigungsstandort

Palfinger GmbH, 83404 - Deutschland 

Verkaufsabwicklung und Auslieferung durch Händler:

PALFINGER GmbH

Verfügbar ab

22.04.2024

Produktzustand

Vorführer

Auftragsnummer

196002055

Kontaktperson

Tobias Zehentmeier

E-Mail

t.zehentmeier@palfinger.com

Telefonnummer

**004986544774141**

## GERÄTEAUSSTATTUNG

### PK 300 TEC

- Hydraulischer 6-fach Ausschub
- Schnellgängiges Ausschubsystem mit Rückölverwertung
- Schwenkbereich endlos
- Stützbeinausleger hydraulisch (max. Abstützbreite 6.600mm)
- Zusatzabstützung hydraulisch (max. Abstützbreite 2.200mm)
- Zusatzabstützung vor der LKW Kabine
- Stützbeine 180° hydraulisch schwenkbar
- Paltronic 180
- HPSC + LOAD
- P-FOLD, Smartcontrol, Memory-funktion, Nivillierassistent, Wiegefunktion am Kran

Zwischenverkauf und Änderungen vorbehalten!

Druckdatum: 05.04.2026, 07:47:26

- PALcom P7 Funkfernsteuerung
- Lackierung RAL3020
- Arbeitsscheinwerfer am Knickarm und am Fly-Jib (PJ075-B)
- Schlauchausrüstung für zwei Zusatzgeräte inklusive Schnellkupplung (Multi-faster)
- 2,5t-Seilwinde am Hauptarm (hydr. abklappbar)
- Automatische Seilspannvorrichtung (RTC) und Seilwindensynchronregelung (SRC)
- 2 Strang Seilgeschirr für Kranbetrieb / 1 Strang Seilgeschirr für Kranbetrieb mit Fly-Jib
- 8 to Lasthaken
- Multifunktionsanbindungen am Kran und Jib für schnelleres/leichteres wechseln von Anbauteilen

#### **PJ075-B (Zusatzknickarm)**

- Hydraulischer 3-fachaus Schub
- Hydraulisch 25° nach oben knickbar
- Anwendungen mit Zusatzgeräten möglich (z.B. Greifer, Rotator..) inkl. Schnellkupplung (Multi-faster)

#### **Sattelzugmaschinen Aufbau + Wechselbrücke**

- abnehmbare Brücke für Aufliegerbetrieb
- alle Stahlkomponenten sind verzinkt und lackiert
- Brückenabmessung: 2.480mm x 3.900mm in der lichten
- Stirnwand (h=1.250mm) mit Staumöglichkeiten für Anschlagmittel
- 2 Zurrpunkte in der Stirnwand integriert
- Bordwand & Rückwandhöhe: 400mm

- Brückenboden gefertigt aus 27mm starken Siebdruckplatten (impregniert und versiegelt)
- Brücke: Bauform 45° abgeschrägt, mit Zurröchern ca. alle 200 mm
- Sattelkupplung mit Verschiebeeinheit Typ: Jost JSK-SL-E032-X8
- Sattelkupplung Verschiebeweg 1.066 mm mit 21 Rastpositionen

## **VOLVO**

- FH 500 6x2
- 500PS
- Getriebe I-Shift AT2612, automatisiertes 12-Gang Getriebe (Direktgang)
- Luftfederung an allen Achsen
- Kraftstofftank 490l / AD-Blue 64l
- Kabinenfarbe: 1107WHIT Verkehrsweiß

**LADEKRAN**

<b>Hersteller</b>	Palfinger	<b>Hubmoment</b>	28,1 mt
<b>Gerätetyp</b>	PK 300 TEC	<b>Reichweite / Tragkraft</b>	25,6 m / 210 Kg
<b>Baujahr</b>	2023	<b>Max outreach</b>	25,6 m

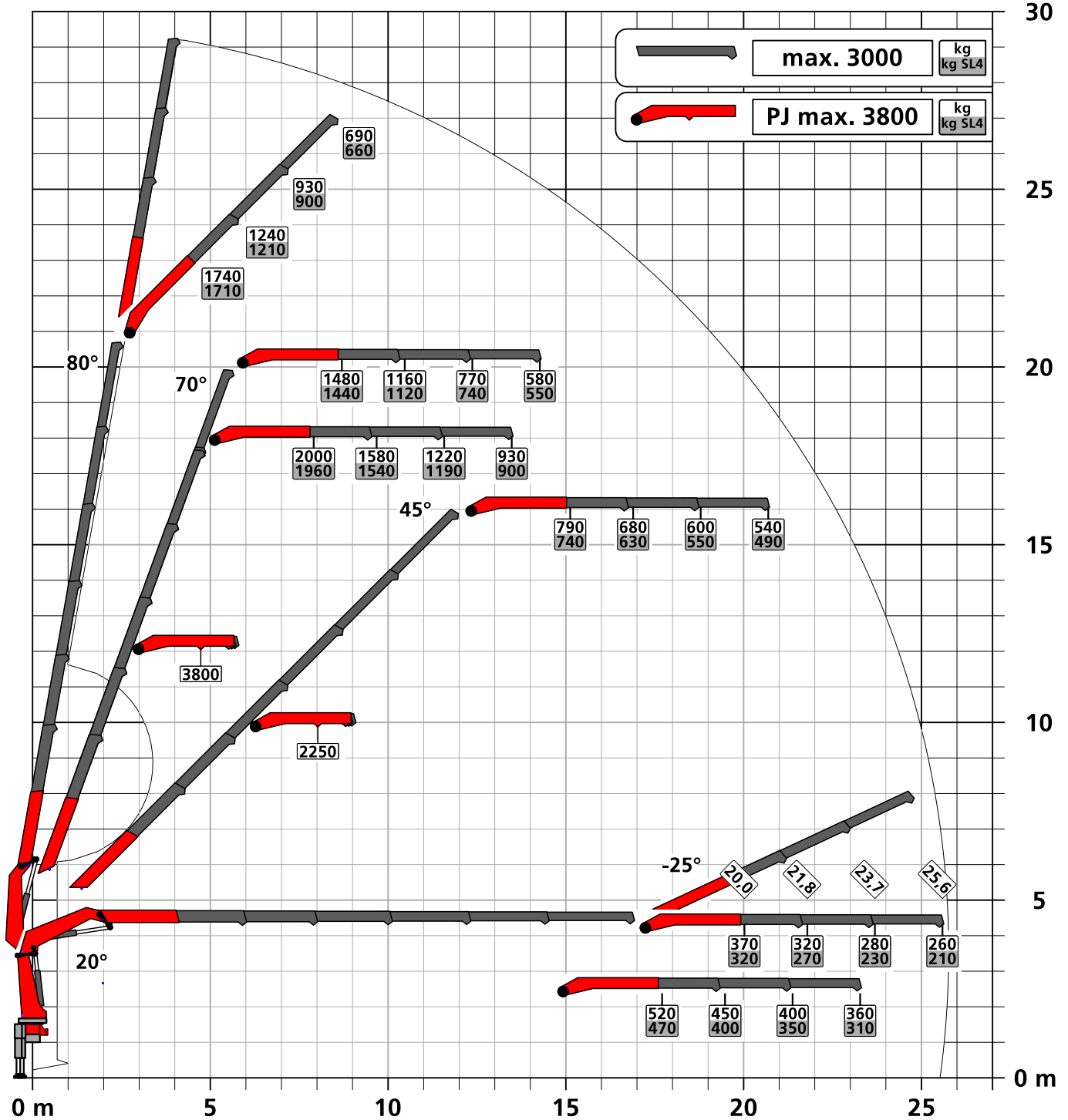
**FAHRZEUG**

<b>LKW Hersteller</b>	VOLVO	<b>Achsen</b>	6x2
<b>Baujahr</b>	2023	<b>Zulässiges Gesamtgewicht</b>	26.000 Kg
<b>Fahrerhaus</b>	Globetrotter - FH	<b>Eigengewicht</b>	17.300 Kg
<b>Radstand</b>	3.500mm	<b>Nutzlast</b>	8.700 Kg
<b>Leistung</b>	500 PS	<b>Nutzlast Kategorie</b>	6t - 15t
<b>Schadstoffklasse</b>	EURO 6	<b>Montageart</b>	Sattelzugmaschine

Konstruktionsänderungen vorbehalten, fertigungstechn. Toleranzen müssen berücksichtigt werden.

Krandarstellung symbolisch

**DPS** plus  
Dual Power System



Zulässige Traglasten für Seilwinde siehe Datenblatt  
Seite 020.21000



**PK 300 TEC**

# REICHWEITEN-PROFI IM BAUSTOFFHANDEL



# PK 300 TEC

30 Metertonnen gepaart mit Komfortfunktionen und Assistenzsystemen ermöglichen pure Leistung und eine völlig neue Art des Arbeitens. Der PK 300 TEC bietet erhöhte Effizienz und Stabilität bereits in dieser Klasse. Das Leichtgewicht ist extrem verwindungssteif, dank des polygonalen P-Profiles und kann rund 150 kg auf fast 30 Meter Reichweite verheben. Die maximale Ausschöpfung des Arbeitsbereichs mit enormer Hubleistung wird dabei mit den **HPSC-PLUS** Modulen erreicht. Und wenn das noch nicht genug ist, kann noch mehr Hubkraft mit dem **DUAL POWER SYSTEM** in größeren Höhen erreicht werden.



## P-PROFIL

### Leichtbau in Perfektion

Das polygonale oder auch tropfenförmige P-Profil ist das Markenzeichen der PALFINGER TEC-Baureihe. Die verwindungssteife Profilform sorgt für ein torsionsstabileres und gleichzeitig auch leichteres Armsystem. Daraus resultiert ein geringeres Krangewicht bei höherer Leistung. Auch die Ausschübe gleiten durch die spezielle Form und die selbstschmierenden Kunststoffpakete deutlich besser. Das bringt außerdem einen geringeren Wartungsaufwand mit sich. Das P-Profil ermöglicht damit effizientere Einsätze im Arbeitsalltag.



## NIVELLIERASSISTENT\*

### Bis zu 80 % Zeitersparnis beim Nivellieren des Fahrzeugs

Der NIVELLIERASSISTENT vereinfacht den Prozess des Abstützens und unterstützt den Bediener durch optimales Ausnivellieren des Fahrzeuges. Mit nur einer Hebelbewegung an der Funkfernsteuerung erfolgt durch pulsierende Bewegungen der Stützzylinder die optimale Ausnivellierung. Um die bestmögliche Fahrzeugneigung bei jedem individuellen Einsatz zu erreichen, kann der Bediener zwischen zwei Einstellungsmöglichkeiten wählen, „Steilstellung“ oder „HPSC“.



## P-FOLD\*

### Perfekt einsatzbereit mit nur einem Hebel

Das Assistenzsystem P-Fold macht das Auseinander- und Zusammenlegen für den Bediener zu einem Kinderspiel. Mit nur einer Hebelbewegung wird der TEC-Ladekran schnell und beschädigungsfrei auseinander als auch wieder zusammgelegt. Dadurch wird die Rüstzeit auf ein Minimum verringert. Eine optimale Ergänzung bietet das System RTC (Rope Tension Control), sollte eine Seilwinde vorhanden sein.



## HPSC-PLUS\*

### Maximale Ausschöpfung des Arbeitsbereiches

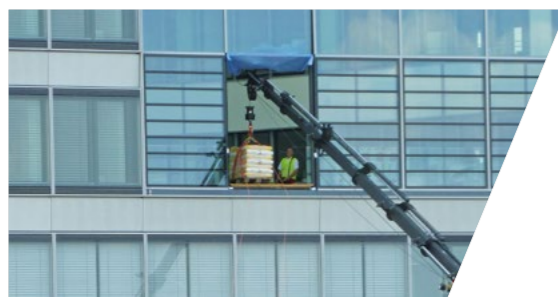
HPSC-Plus bietet drei Module zur Erweiterung des bewährten Standsicherheitssystems HPSC. Durch Beladungserkennung (LOAD), Längenmessung (GEOM) oder Stützkrafterfassung (FSTAB) kann die Hubleistung der TEC-Baureihe maximal an jedem Punkt der Standsicherheitskurve ausgeschöpft werden, egal ob die Platzverhältnisse knapp sind oder nicht.



## SMART CONTROL\*

### Präzise Kranspitzensteuerung mit nur einem Hebel, statt einzelne Funktionen anzusteuern

SMART CONTROL ist die innovative und einfachere Art, die Kranspitze horizontal, vertikal sowie diagonal in alle Richtungen mit nur einer Hebelbewegung zu steuern. Das System erkennt selbstständig schwere Lasten am Haken und gleicht die Durchbiegung des Krans automatisch aus. Somit können präzise Arbeiten noch komfortabler erfolgen. Das Fly-Jib kann dabei wie gewohnt dazu gesteuert werden. So wird das Steuern eines Krans deutlich einfacher.



## DUAL POWER SYSTEM (DPS-P / DPS-C)\*

### Volle Hubkraft für effizienten Fly-Jib Betrieb

Das Dual Power System ermöglicht eine deutliche Steigerung der Hubkraft am Fly-Jib. Besonders bei hohen Reichweiten spielt das System seine Stärken beim TEC-Kran mit Fly-Jib aus und erhöht die Einsatzgebiete. Während DPS-Plus zwei Stellungen des letzten Kranschubarmes erkennt und damit zwei Druckbereiche verwendet, kann DPS-C kontinuierlich den für die jeweilige Position passenden Druckbereich wählen und noch mehr Hubkraft aus dem TEC-Kran zu jeder Zeit rausholen.



## MEMORY POSITION\*

### Speicherung von bis zu 4 Kranpositionen für effizienteres Arbeiten

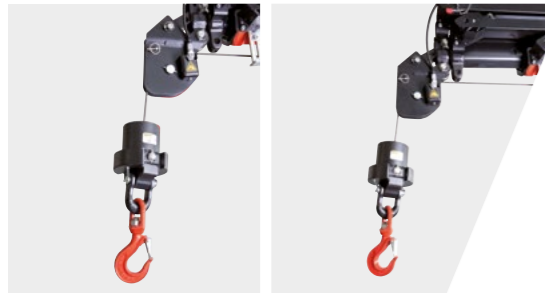
Der Bediener kann mit der MEMORY POSITION definierte Kranpositionen inklusive Fly-Jib und Seilwinde pro Einsatzort speichern und diese mit nur einem oder zwei Hebel wieder exakt anfahren. Egal ob man vorher ohne Last gespeichert hat und danach mit Last wieder anfährt gleicht das System die jeweilige Durchbiegung automatisch aus. Auch wiederkehrende Positionen, wie über der Ladefläche des LKWs, können gespeichert bleiben und müssen nicht jedes Mal aufs Neue gesetzt werden.



## ENDLOSSCHWENKWERK

### Uneingeschränkte Bewegung

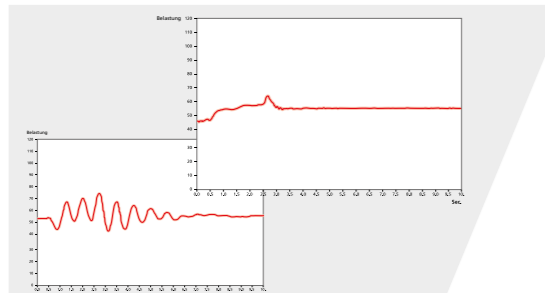
Das Endlosschwenkwerk bietet volle Flexibilität und Effizienz während jedes Einsatzes. Diese Besonderheit ermöglicht ein schnelleres Entladen, da der Kran über den kürzesten Weg zur gewünschten Position geschwenkt werden kann. So kann in nahezu alle Richtungen gearbeitet werden, ohne das Fahrzeug neu zu positionieren.



## SRC & RTC\*

### Mehr Komfort im Seilwindenbetrieb

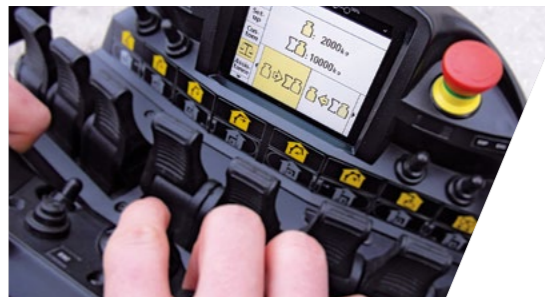
Die Synchronised Rope Control (SRC) hält den Abstand zwischen Rollenkopf und Unterflasche konstant, während der Kran bedient wird. So hat der Bediener immer die Gewissheit, dass der Abstand zur Last konstant bleibt. Die Rope Tension Control (RTC) erweitert den Bedienerkomfort, durch die automatische Steuerung der Seillänge zu jedem Zeitpunkt und an jeder Position. Diese zwei Systeme in Kombination erhöhen den Komfort für den Bediener erheblich und steigern auch die Effizienz bei jedem Seilwindeneinsatz.



## AOS\*

### Schwingungsfreies Arbeiten

Die aktive Schwingungsdämpfung (Active Oscillation Suppression AOS) ist ein patentiertes Assistenzsystem von PALFINGER, welches die Schwingungen und Stöße während des Kranbetriebs in vertikaler Richtung ausgleicht. Somit wird auch ein Nachschwingen auf ein Minimum reduziert und gewährleistet einen durchgehend hohen Sicherheitsstandard während des Transportes einer Last oder beim Entleeren von Bigbags.



## MEXT & WEIGH\*

### Erweiterter Sicherheits- und Komfortgewinn

Dank der Assistenzsysteme MEXT & WEIGH ist ein noch sichereres und komfortableres Arbeiten möglich. MEXT überwacht die mechanischen Verlängerungen und bindet sie in die Überlastsicherung ein. Dabei wird einerseits die Reichweite erhöht und andererseits die maximale Traglast auf die jeweilige Verlängerung angepasst. WEIGH ermöglicht ein direktes Wiegen der Last an der Kranspitze. Ein Summieren der letzten zehn Lasten, mit Datum und Uhrzeit, ist ebenfalls möglich.



## AUFBAU DURCH EXPERTEN

### Know-How und Expertise durch Profis

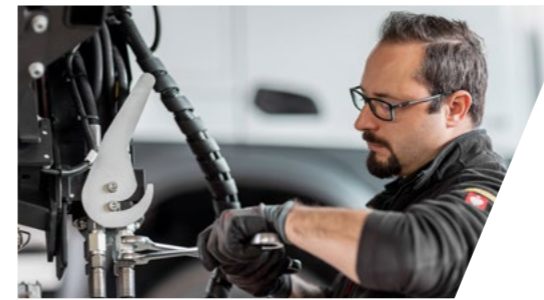
PALFINGER Aufbaupartner und das Mounting Competence Center holen aus jedem TEC-Kran das Maximum an Leistung heraus durch einen durchdachten Aufbau. Sorgfältig aufeinander abgestimmte Einzelkomponenten werden zu einer vollkommenen Gesamtlösung.



## PALFINGER EQUIPMENT

### Perfekt abgestimmte Crane Tools für effizienteres, komfortableres und sichereres Arbeiten

Wir wissen - unsere Kunden sind Profis, und Profis geben sich nur mit dem besten Equipment zufrieden, um TEC-Krane zu einer Multifunktionslösung zu machen. Egal welcher Einsatz ansteht, bei Bedarf haben wir das passende Equipment für die perfekte Gesamtlösung.



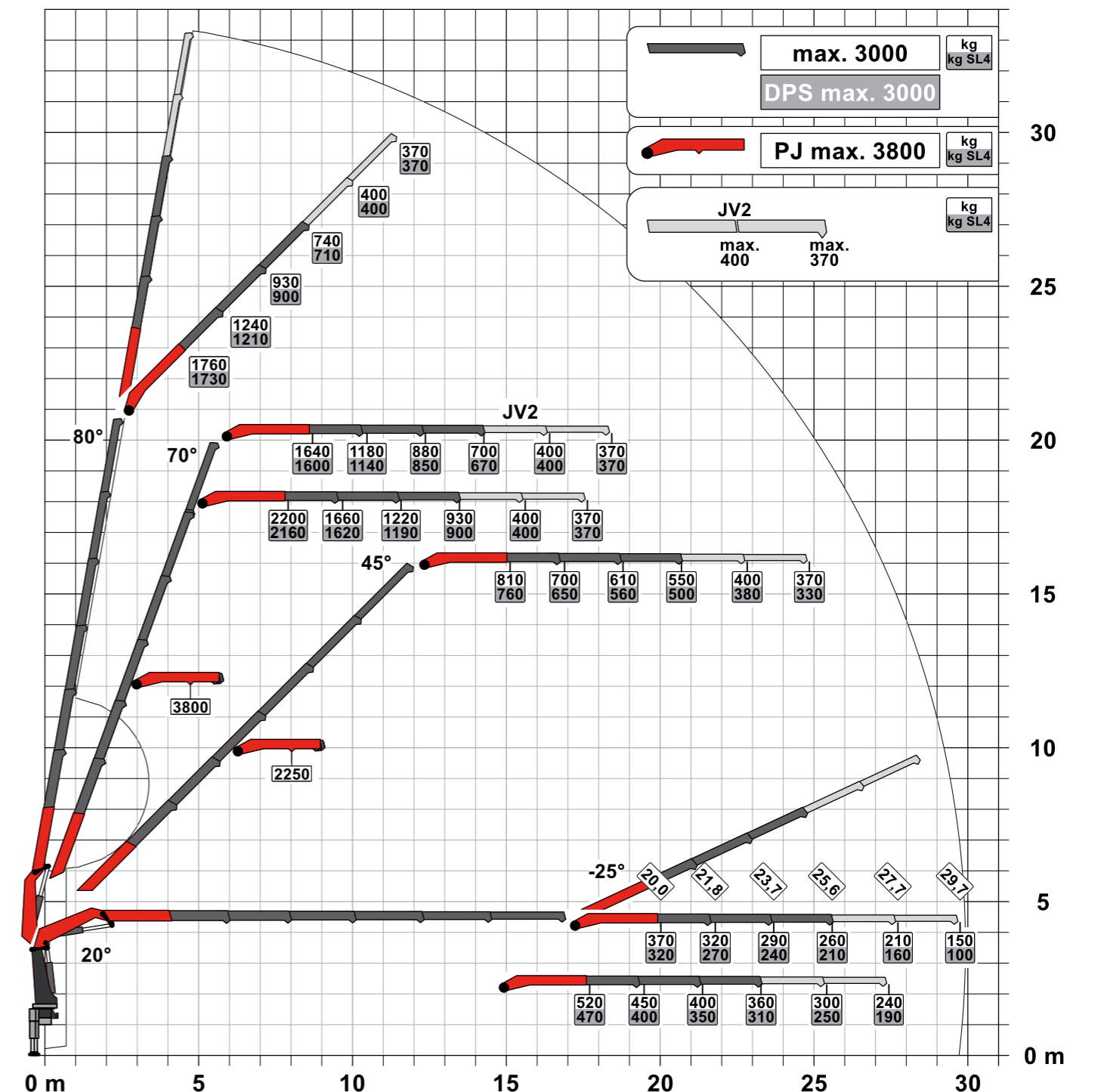
## STARKER SERVICE

### Ein Starkes Netzwerk für große Aufgaben

Service bedeutet für PALFINGER, als Premiumhersteller, mehr als technischer Support, Service ist unser Qualitätsversprechen. Um die Erwartungen unserer Kunden zu erfüllen, bieten wir mit unseren PALFINGER Serviceverträgen Prävention und volle Sicherheit für maximale Maschinenverfügbarkeit. Dafür sind unsere Partner und wir rund um den Globus verfügbar mit rund 5.000 Servicestützpunkten.

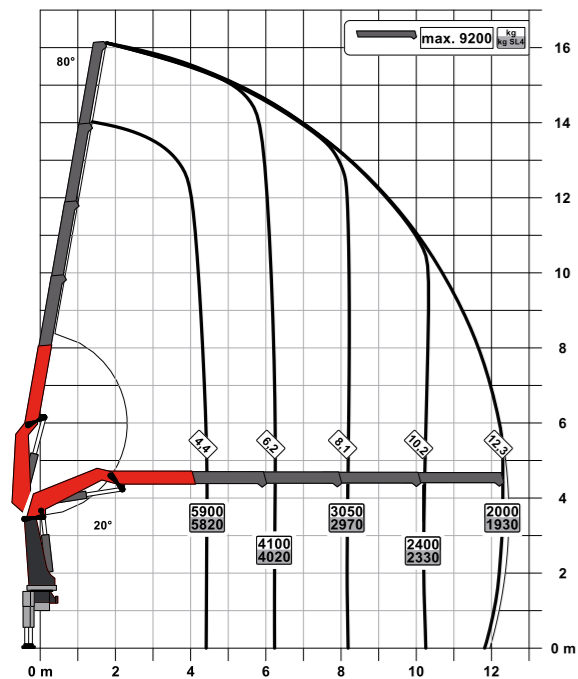
## PK 300 TEC € PJ 075 B JV2 DPS-C

# UNSCHLAGBARE REICHWEITE MIT FLY-JIB

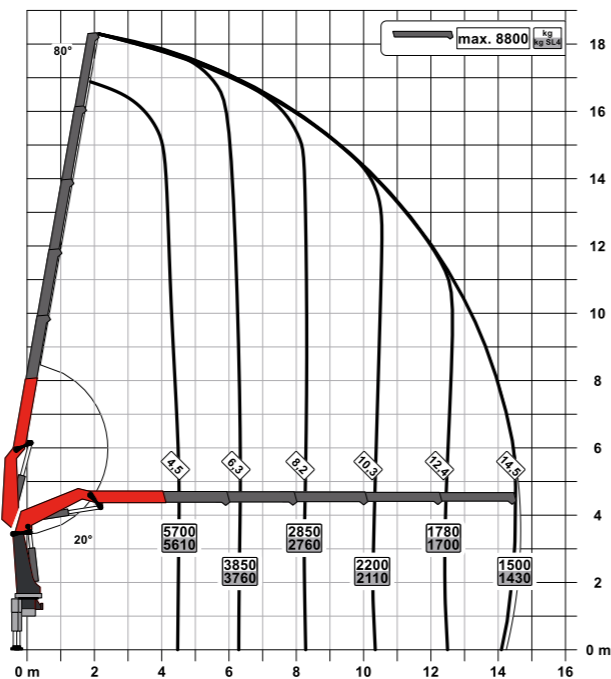


# TRAGLASTDIAGRAMME

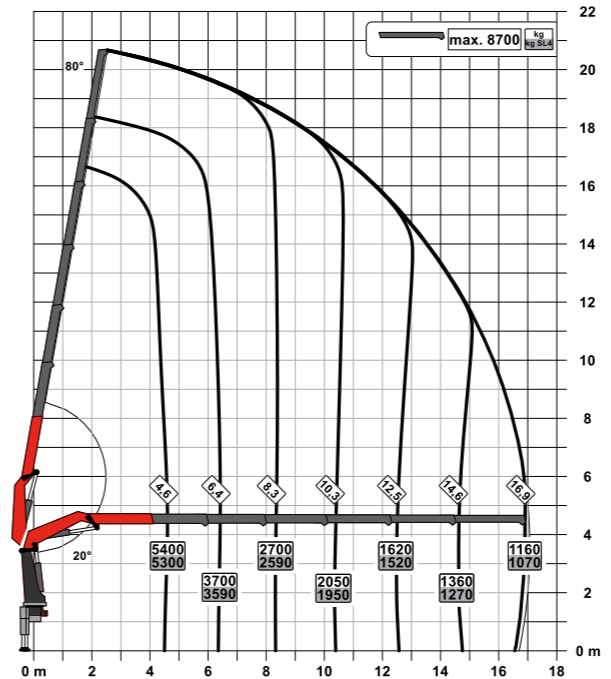
C



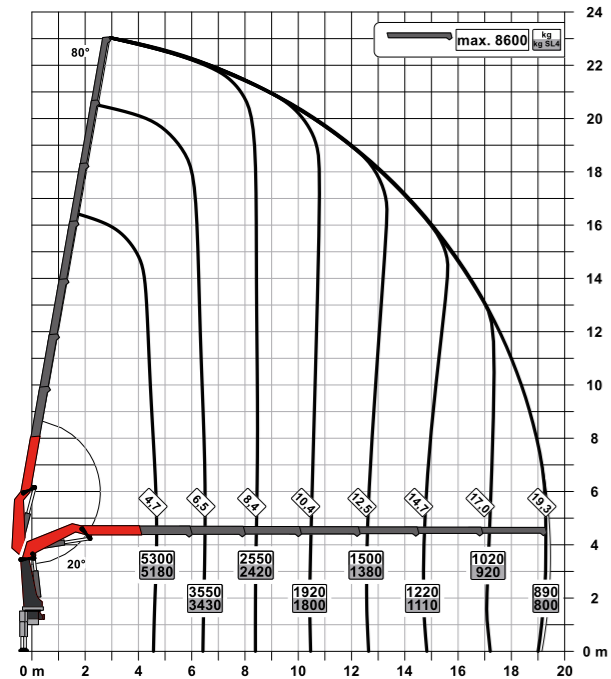
D



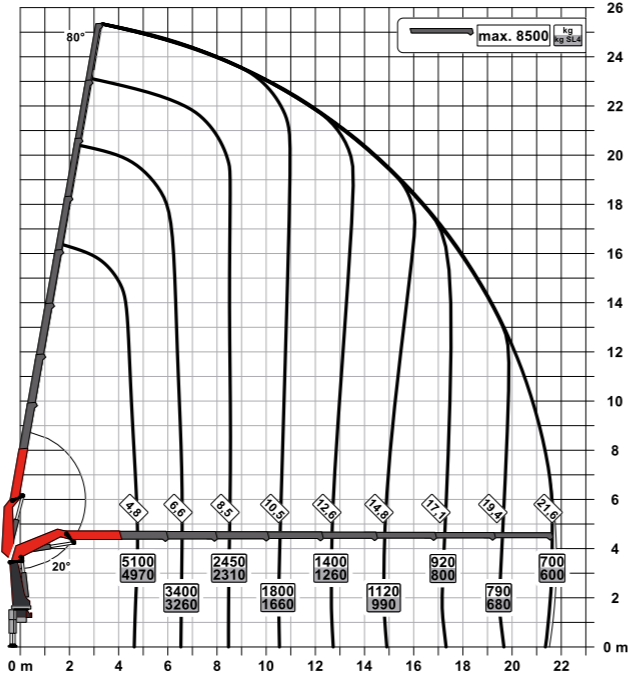
E



F



G



## TECHNISCHE DATEN

EN 12999 HC1 HD5/S2

Max. Hubmoment	28,1 mt/275,5 kNm
Max. Hubkraft	10.000 kg/98,1 kN
Max. hydraulische Reichweite	21,8 m
Max. Reichweite (mit 2. Knickarm und mech. Verlängerung JV2)	29,9 m
Schwenkbereich	endlos
Schwenkmoment	2,7 mt/26,0 kNm
Abstützbreite (Std.)	5,64 m
Platzbedarf für Montage (Std.)	1,13 m
Kranbreite zusammengelegt	2,55 m
Max. Betriebsdruck	385 bar
Empf. Fördermenge der Pumpe	von 90 l/min bis 110 l/min
Eigengewicht (Std.)	2.860 kg

## AUSSTATTUNGSVARIANTE

### STANDARD

- PALCOM P7
- FLOW
- PALTRONIC 180
- Steuerventil LX-6
- Soft Stopp
- High Power Lifting System S-HPLS (+15 %)
- Powerlink Plus
- DPS-Plus bei Fly-Jib
- Neigungswinkelerfassung IAM
- Schwenkwinkelerfassung SAM
- Armwinkelerfassung BAM
- Auslegererfassung SEM

### OPTIONAL

- NIVELLIERASSISTENT
- P-FOLD
- SMART CONTROL
- MEMORY POSITION
- Arbeitskorb
- Fall Protection Mode FPM
- Aktive Schwingungsdämpfung AOS
- High Performance Stability Control HPSC-PLUS LOAD | GEOM | FSTAB
- Seilwinden-Synchronregelung SRC
- Seilspannvorrichtung RTC
- Dual Power System Continuous DPS-C bei Fly-Jib mit BEM
- Mechanische Verlängerungsüberwachung MEXT
- Lastwiegefunktion WEIGH
- Schubsystemerfassung BEM
- Multifunktionsadapter Fly-Jib MFA-J
- Seilwinde 2,5 t

### FLY-JIB

Version	PJ 075	PJ 090
PK 300 TEC C		B, C
PK 300 TEC D	A, B	B, C
PK 300 TEC E	A, B	

KP-PK300TECM1+DE  
12/2022

Die abgebildeten Krane sind teilweise mit Wunschausrüstung ausgestattet und entsprechen nicht immer der Standardausführung. Beim Kranaufbau sind länderspezifische Vorschriften zu beachten. Maßangaben unverbindlich. Technische Änderungen, Irrtümer und Übersetzungsfehler vorbehalten.