

MAN

PK 295 TEC / HT 20 TEC TTGS 35.520 8X2H-6 BL CH

AUFTRAGSNUMMER: 196002153 - 196002154

AUF ANFRAGE



GERÄTEAUSSTATTUNG

Palfinger PK 295 TEC

- Hydraulischer Sechsfachausschub (max. Reichweite 16,90 m)
- Schlauchausrüstung für 2 hydraulische Zusatzgeräte
- Funkfernsteuerung P7 Groß mit Kreuzhebelsteuerung (2-3-2)
- Knickzylinderschutz
- LED-Scheinwerfer 4200 lm am Versatzkasten des Knickarmes
schwenkbar montiert
- Teleskopabstützung seitlich hydraulisch ausfahrbar und 180° hydraulisch schwenkbar
(max. Abstützbreite 6,62 m)
- Standsicherheitsüberwachung für 360°
Standsicherheit mit vollvariablen
Abstützpositionen (**HPSC**)
- Automatisches Zusammenlegen des Krans (**P-FOLD**)

Zwischenverkauf und Änderungen vorbehalten!

INFORMATIONEN ZUM ANGEBOT

Montage- & Besichtigungsstandort

Palfinger GmbH, 83404 - Deutschland 

Verkaufsabwicklung und Auslieferung durch Händler:

PALFINGER GmbH

Verfügbarkeit

Auf Anfrage

Auftragsnummer

196002153 - 196002154

Kontaktperson

Tobias Zehentmeier

E-Mail

t.zehentmeier@palfinger.com

Telefonnummer

004986544774141

Druckdatum: 20.05.2026, 08:13:48

8x2H-6 BL CH

- Arbeitskorbvorbereitung
- Erhöhung der Hubkraft durch Berücksichtigung des individuellen Beladungszustands (**LOAD**)
- Intuitive Kranbedienung mit nur einem Joystick (**Smartcontrol**)
- Beleuchtungspaket
- Wiegen am Kran (**WEIGH**)
- Personensicherungsmodus (**FPM**)
- Arbeitskorb

Palfinger HT 20 TEC

- Gerätelänge 5850mm
- V-Drive Fahrerhaussteuerung
- Hydraulische Innenverriegelung
- Automatische Folgesteuerung
- Telematik Hardware (**FLEET**)

Verfügbarkeit:

nach Absprache

8x2H-6 BL CH

LADEKRAN

Hersteller	Palfinger	Reichweite / Tragkraft	16,90 m / 1070 kg
Gerätetyp	PK 295 TEC	Aufbau	Kran/ Abrollerkombination
Baujahr	2025	Max outreach	16,90 m
Hubmoment	275,5 kNm (28,1 mt)		

HOOKLIFT

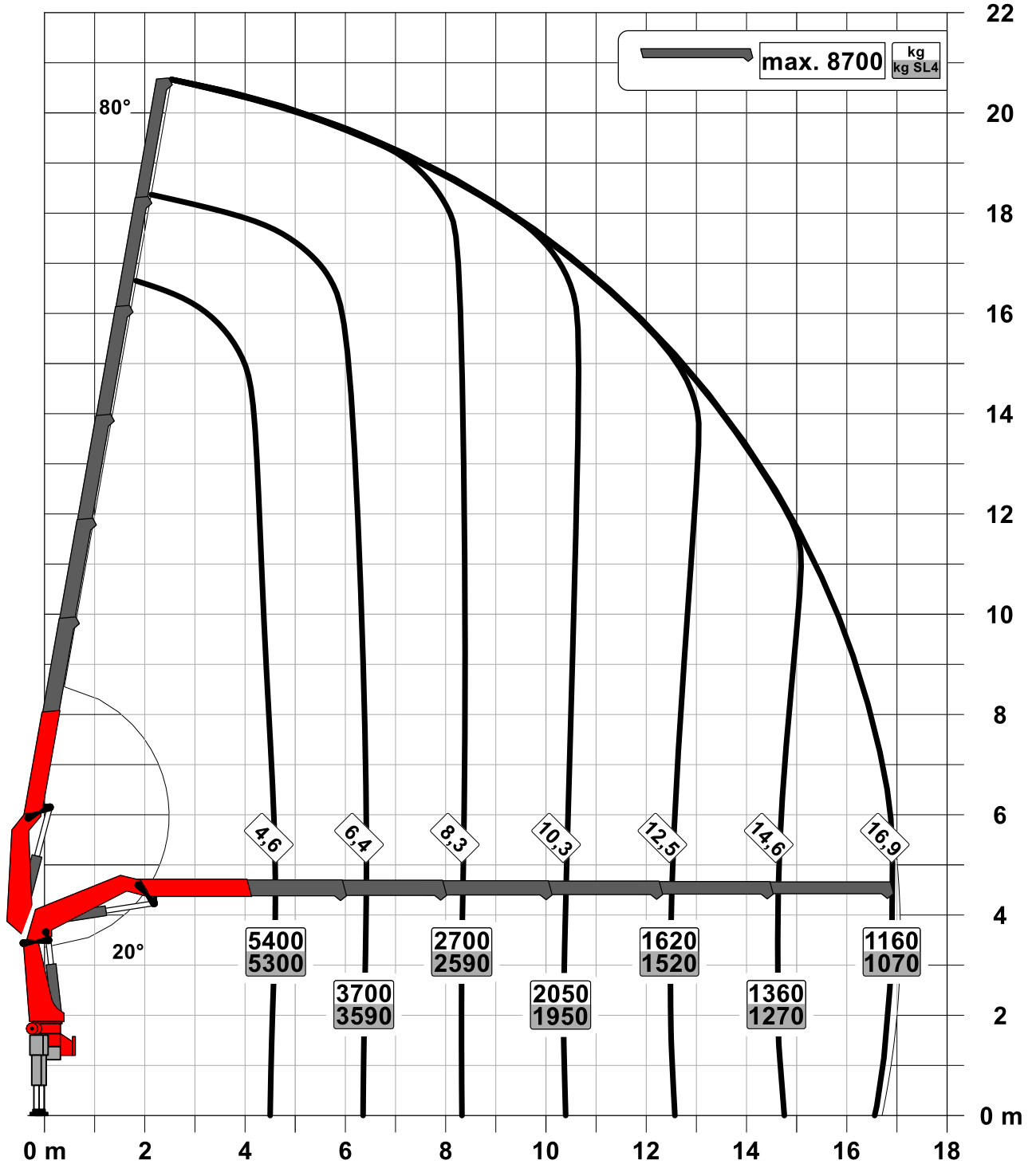
Hersteller	Palfinger	Baujahr	2026
Model	HT 20 TEC	Hubkraft	20000

FAHRZEUG

LKW Hersteller	MAN	Leistung	520 PS / 382 KW
Fahrzeugtyp	TGS 35.520 8x2H-6 BL CH	Schadstoffklasse	Euro VI, E
LKW Auftragsnummer	899462944	Achsen	8x2*6
Baujahr	2026	Ausstattung	siehe angehängte LKW Daten
Fahrerhaus	M	Montageart	Kran und Abrollkipper
Radstand	4.105 mm		

Konstruktionsänderungen vorbehalten, fertigungstechn. Toleranzen müssen berücksichtigt werden.

Krandarstellung symbolisch



Zulässige Traglasten für Seilwinde siehe Datenblatt

Seite 020.21000

PK 295 TEC

HOCHWERTIGE LÖSUNGEN FÜR DEN STRASSENBAU



PK 295 TEC

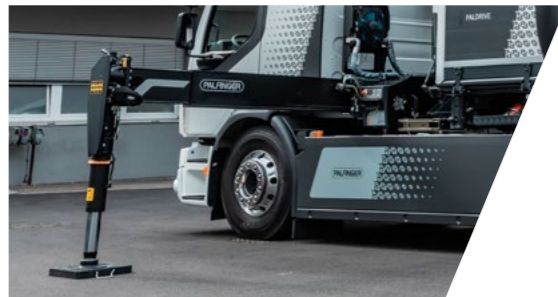
Präzise Aufgaben brauchen den richtigen Kran. Der PK 295 TEC mit Zahnstangenschwenkwerk lässt Kranbediener Herzen höher schlagen. Denn der TEC-Kran bietet mit der wegweisenden Steuerungselektronik **PALTRONIC 180** intelligente Assistenzsysteme an, die für komplexe Hebetätigkeiten auf engstem Raum den entscheidenden Vorteil bieten. Mit der Funktion **WEIGH** lässt sich die Last direkt am Kran wiegen und man erhält unmittelbar einen Überblick darüber, an welche Positionen die Last verhooben werden kann. Effizienzgewinn pur bei der täglichen Arbeit.



P-PROFIL

Leichtbau in Perfektion

Das polygonale oder auch tropfenförmige P-Profil ist das Markenzeichen der PALFINGER TEC-Baureihe. Die verwindungssteife Profilform sorgt für ein torsionsstabileres und gleichzeitig auch leichteres Armsystem. Daraus resultiert ein geringeres Krangewicht bei höherer Leistung. Auch die Ausschübe gleiten durch die spezielle Form und die selbstschmierenden Kunststoffpakete deutlich besser. Das bringt außerdem einen geringeren Wartungsaufwand mit sich. Das P-Profil ermöglicht damit effizientere Einsätze im Arbeitsalltag.



NIVELLIERASSISTENT*

Bis zu 80 % Zeitersparnis beim Nivellieren des Fahrzeugs

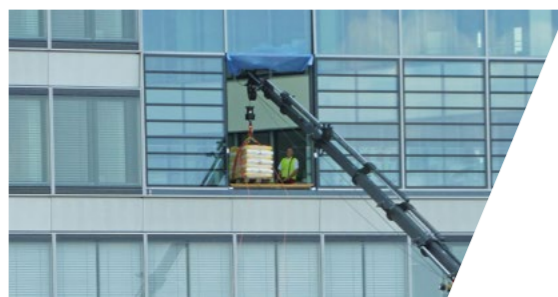
Der NIVELLIERASSISTENT vereinfacht den Prozess des Abstützens und unterstützt den Bediener durch optimales Ausnivellieren des Fahrzeuges. Mit nur einer Hebelbewegung an der Funkfernsteuerung erfolgt durch pulsierende Bewegungen der Stützzylinder die optimale Ausnivellierung. Um die bestmögliche Fahrzeugneigung bei jedem individuellen Einsatz zu erreichen, kann der Bediener zwischen zwei Einstellungsmöglichkeiten wählen, „Steilstellung“ oder „HPSC“.



HPSC-PLUS*

Maximale Ausschöpfung des Arbeitsbereiches

HPSC-Plus bietet drei Module zur Erweiterung des bewährten Standsicherheitssystems HPSC. Durch Beladungserkennung (LOAD), Längenmessung (GEOM) oder Stützkrafterfassung (FSTAB) kann die Hubleistung der TEC-Baureihe maximal an jedem Punkt der Standsicherheitskurve ausgeschöpft werden, egal ob die Platzverhältnisse knapp sind oder nicht.



DUAL POWER SYSTEM (DPS-P / DPS-C)*

Volle Hubkraft für effizienten Fly-Jib Betrieb

Das Dual Power System ermöglicht eine deutliche Steigerung der Hubkraft am Fly-Jib. Besonders bei hohen Reichweiten spielt das System seine Stärken beim TEC-Kran mit Fly-Jib aus und erhöht die Einsatzgebiete. Während DPS-Plus zwei Stellungen des letzten Kranschubarmes erkennt und damit zwei Druckbereiche verwendet, kann DPS-C kontinuierlich den für die jeweilige Position passenden Druckbereich wählen und noch mehr Hubkraft aus dem TEC-Kran zu jeder Zeit rausholen.



P-FOLD*

Perfekt einsatzbereit mit nur einem Hebel

Das Assistenzsystem P-Fold macht das Auseinander- und Zusammenlegen für den Bediener zu einem Kinderspiel. Mit nur einer Hebelbewegung wird der TEC-Ladekran schnell und beschädigungsfrei auseinander als auch wieder zusammgelegt. Dadurch wird die Rüstzeit auf ein Minimum verringert. Eine optimale Ergänzung bietet das System RTC (Rope Tension Control), sollte eine Seilwinde vorhanden sein.



SMART CONTROL*

Präzise Kranspitzensteuerung mit nur einem Hebel, statt einzelne Funktionen anzusteuern

SMART CONTROL ist die innovative und einfachere Art, die Kranspitze horizontal, vertikal sowie diagonal in alle Richtungen mit nur einer Hebelbewegung zu steuern. Das System erkennt selbstständig schwere Lasten am Haken und gleicht die Durchbiegung des Krans automatisch aus. Somit können präzise Arbeiten noch komfortabler erfolgen. Das Fly-Jib kann dabei wie gewohnt dazu gesteuert werden. So wird das Steuern eines Krans deutlich einfacher.



MEMORY POSITION*

Speicherung von bis zu 4 Kranpositionen für effizienteres Arbeiten

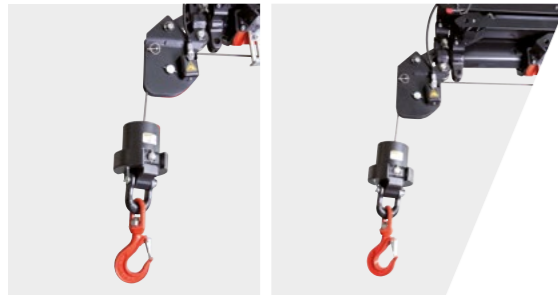
Der Bediener kann mit der MEMORY POSITION definierte Kranpositionen inklusive Fly-Jib und Seilwinde pro Einsatzort speichern und diese mit nur einem oder zwei Hebel wieder exakt anfahren. Egal ob man vorher ohne Last gespeichert hat und danach mit Last wieder anfährt gleicht das System die jeweilige Durchbiegung automatisch aus. Auch wiederkehrende Positionen, wie über der Ladefläche des LKWs, können gespeichert bleiben und müssen nicht jedes Mal aufs Neue gesetzt werden.



ÖLBADSCHMIERUNG

Zahnstangenschwenkwerk im Ölbad

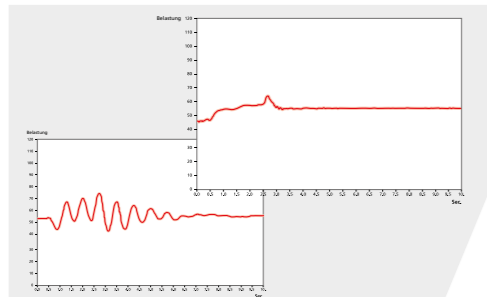
Das Ölbad sorgt für eine permanente Schmierung. Dadurch verringert sich der Wartungsaufwand für das Abschmieren der Kransäule wesentlich und die Reibung wird auf ein Minimum reduziert. Die innenliegende Schlauchführung schützt zusätzlich die Leitungen und sorgt für einen noch langlebigeren Einsatz.



SRC & RTC*

Mehr Komfort im Seilwindenbetrieb

Die Synchronised Rope Control (SRC) hält den Abstand zwischen Rollenkopf und Unterflasche konstant, während der Kran bedient wird. So hat der Bediener immer die Gewissheit, dass der Abstand zur Last konstant bleibt. Die Rope Tension Control (RTC) erweitert den Bedienerkomfort, durch die automatische Steuerung der Seillänge zu jedem Zeitpunkt und an jeder Position. Diese zwei Systeme in Kombination erhöhen den Komfort für den Bediener erheblich und steigern auch die Effizienz bei jedem Seilwindeneinsatz.



AOS*

Schwingungsfreies Arbeiten

Die aktive Schwingungsdämpfung (Active Oscillation Suppression AOS) ist ein patentiertes Assistenzsystem von PALFINGER, welches die Schwingungen und Stöße während des Kranbetriebs in vertikaler Richtung ausgleicht. Somit wird auch ein Nachschwingen auf ein Minimum reduziert und gewährleistet einen durchgehend hohen Sicherheitsstandard während des Transportes einer Last oder beim Entleeren von Bigbags.



MEXT & WEIGH*

Erweiterter Sicherheits- und Komfortgewinn

Dank der Assistenzsysteme MEXT & WEIGH ist ein noch sichereres und komfortableres Arbeiten möglich. MEXT überwacht die mechanischen Verlängerungen und bindet sie in die Überlastsicherung ein. Dabei wird einerseits die Reichweite erhöht und andererseits die maximale Traglast auf die jeweilige Verlängerung angepasst. WEIGH ermöglicht ein direktes Wiegen der Last an der Kranspitze. Ein Summieren der letzten zehn Lasten, mit Datum und Uhrzeit, ist ebenfalls möglich.



AUFBAU DURCH EXPERTEN

Know-How und Expertise durch Profis

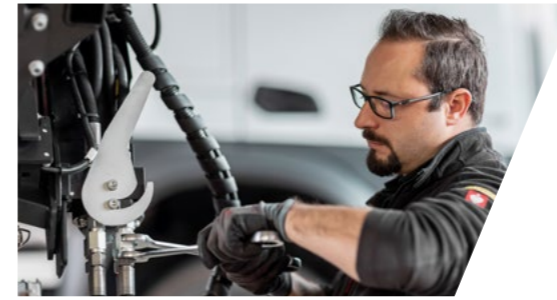
PALFINGER Aufbaupartner und das Mounting Competence Center holen aus jedem TEC-Kran das Maximum an Leistung heraus durch einen durchdachten Aufbau. Sorgfältig aufeinander abgestimmte Einzelkomponenten werden zu einer vollkommenen Gesamtlösung.



PALFINGER EQUIPMENT

Perfekt abgestimmte Crane Tools für effizienteres, komfortableres und sichereres Arbeiten

Wir wissen - unsere Kunden sind Profis, und Profis geben sich nur mit dem besten Equipment zufrieden, um TEC-Krane zu einer Multifunktionslösung zu machen. Egal welcher Einsatz ansteht, bei Bedarf haben wir das passende Equipment für die perfekte Gesamtlösung.



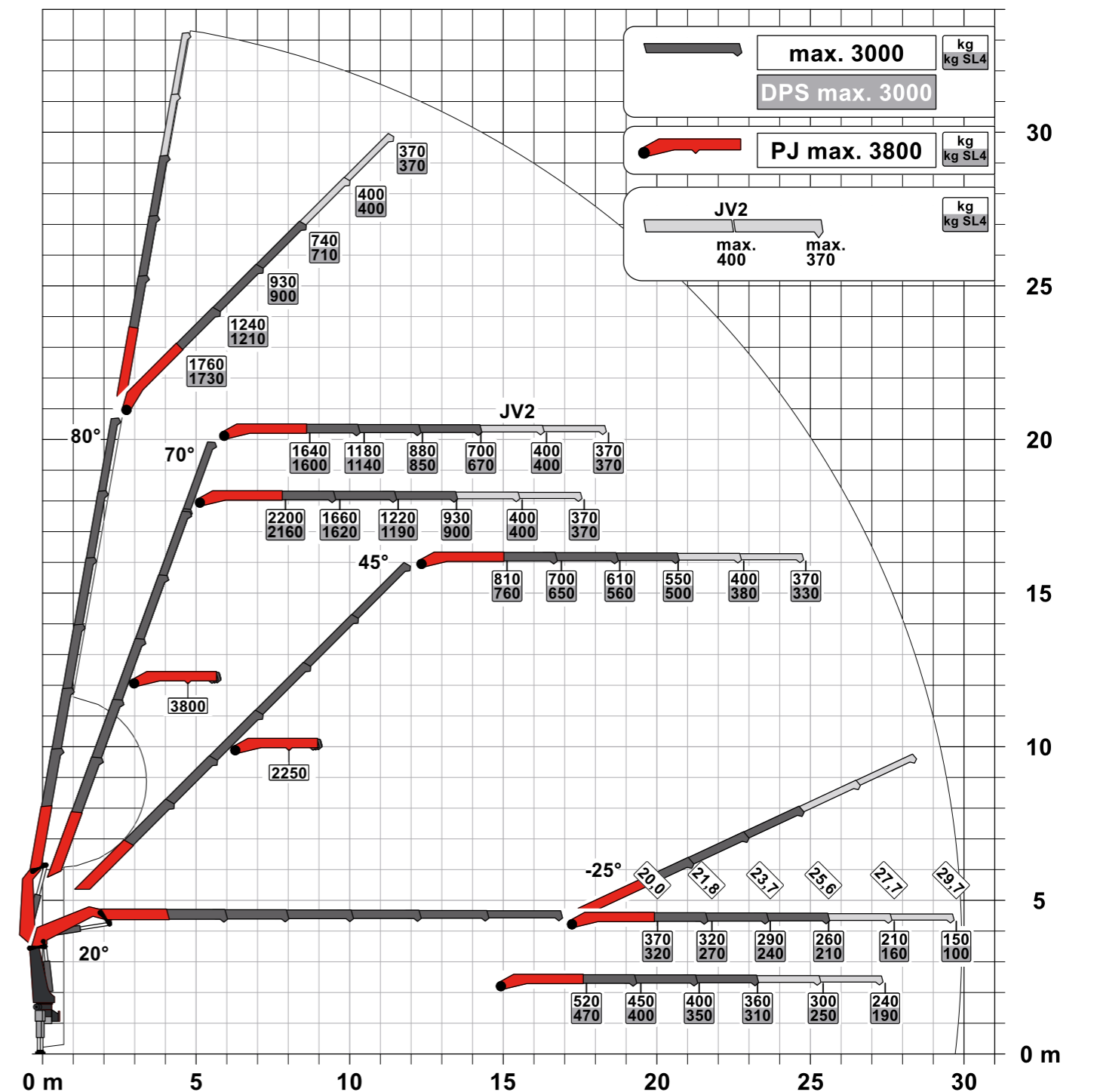
STARKER SERVICE

Ein Starkes Netzwerk für große Aufgaben

Service bedeutet für PALFINGER, als Premiumhersteller, mehr als technischer Support, Service ist unser Qualitätsversprechen. Um die Erwartungen unserer Kunden zu erfüllen, bieten wir mit unseren PALFINGER Serviceverträgen Prävention und volle Sicherheit für maximale Maschinenverfügbarkeit. Dafür sind unsere Partner und wir rund um den Globus verfügbar mit rund 5.000 Servicestützpunkten.

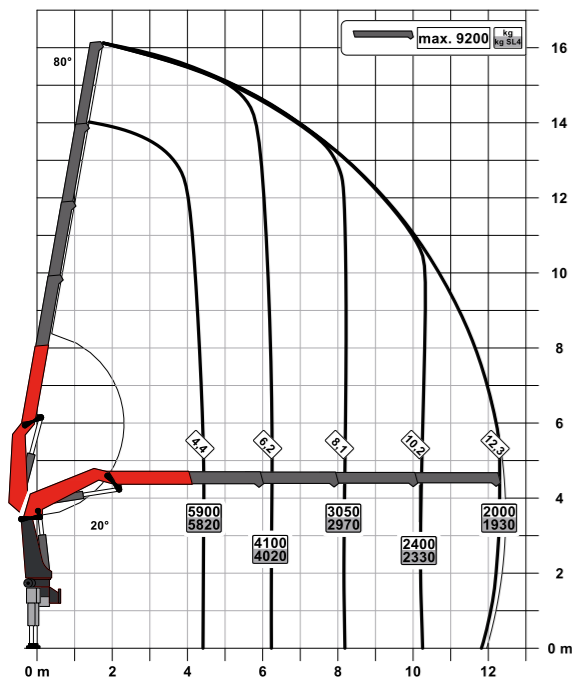
PK 295 TEC € PJ 075 B JV2 DPS-C

UNSCHLAGBARE REICHWEITE MIT FLY-JIB

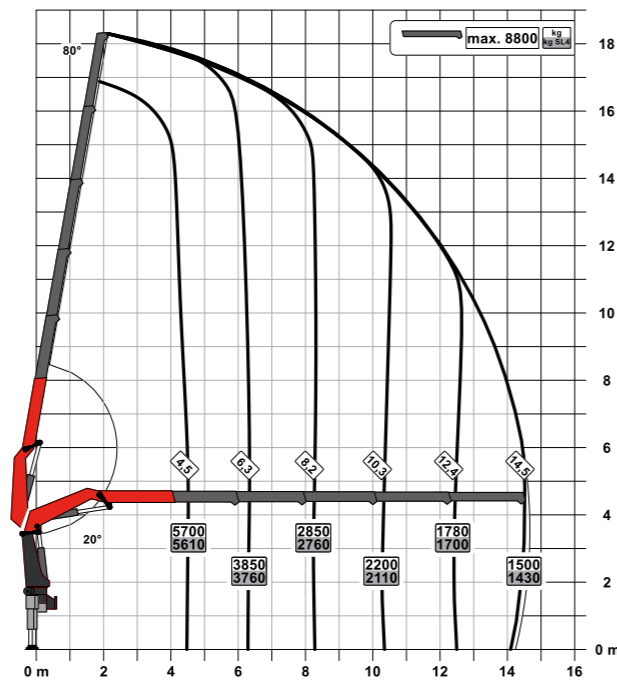


TRAGLASTDIAGRAMME

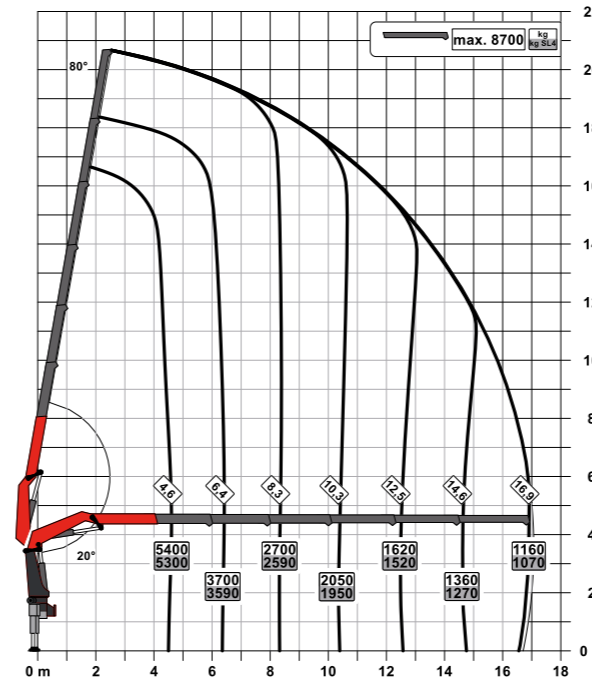
C



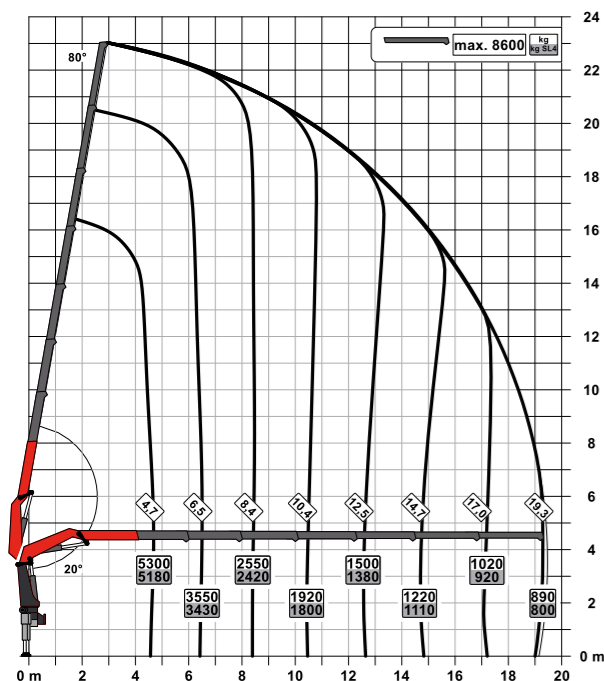
D



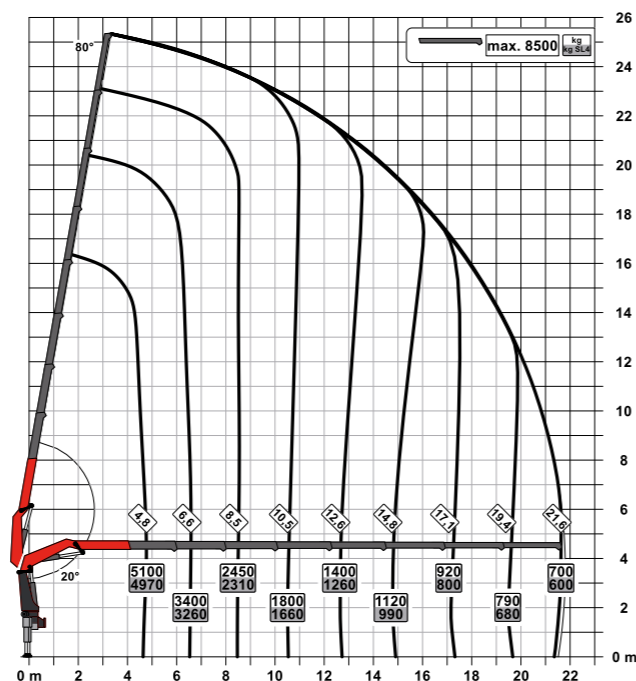
E



F



G



TECHNISCHE DATEN

EN 12999 HC1 HD5/S2

Max. Hubmoment	28,1 mt/275,5 kNm
Max. Hubkraft	10.000 kg/98,1 kN
Max. hydraulische Reichweite	21,8 m
Max. Reichweite (mit 2. Knickarm und mech. Verlängerung JV2)	29,9 m
Schwenkbereich	408 °
Schwenkmoment	3,0 mt/29,4 kNm
Abstützbreite (Std.)	5,64 m
Platzbedarf für Montage (Std.)	1,13 m
Kranbreite zusammengelegt	2,55 m
Max. Betriebsdruck	385 bar
Empf. Fördermenge der Pumpe	von 90 l/min bis 110 l/min
Eigengewicht (Std.)	2.700 kg

AUSSTATTUNGSVARIANTE

STANDARD

- PALCOM P7
- FLOW
- PALTRONIC 180
- Steuerschieber PVG32
- Soft Stopp
- High Power Lifting System S-HPLS (+15 %)
- Powerlink Plus
- DPS-Plus bei Fly-Jib
- Neigungswinkelerfassung IAM
- Schwenkwinkelerfassung SAM
- Armwinkelerfassung BAM
- Auslegererfassung SEM

OPTIONAL

- NIVELLIERASSISTENT
- P-FOLD
- SMART CONTROL
- MEMORY POSITION
- Arbeitskorb
- Fall Protection Mode FPM
- Aktive Schwingungsdämpfung AOS
- High Performance Stability Control HPSC-PLUS LOAD | GEOM | FSTAB
- Seilwinden-Synchronregelung SRC
- Seilspannvorrichtung RTC
- Dual Power System Continuous DPS-C bei Fly-Jib mit BEM
- Mechanische Verlängerungsüberwachung MEXT
- Lastwiegefunktion WEIGH
- Schubsystemerfassung BEM
- Multifunktionsadapter Fly-Jib MFA-J
- Seilwinde 2,5 t

FLY-JIB

Version	PJ 075	PJ 090
PK 295 TEC C		B, C
PK 295 TEC D	A, B	B, C
PK 295 TEC E	A, B	

KP-PK295TECM1+DE
12/2022

Die abgebildeten Krane sind teilweise mit Wunschausrüstung ausgestattet und entsprechen nicht immer der Standardausführung. Beim Kranaufbau sind länderspezifische Vorschriften zu beachten. Maßangaben unverbindlich. Technische Änderungen, Irrtümer und Übersetzungsfehler vorbehalten.

MAN Truck & Bus SE



Technischer Lieferumfang

Grunddaten		Nationale Zulassung[kg] / Technische Last Plus (mit Ausnahmegenehmigung) [kg]	
Auftragsnummer:	899462944	Gesamtgewicht:	32000 / 35000 / 35000
Fahrzeugnummer:	66F0328	1. Vorderachse:	8000 / 8000 / 8000
Fahrzeugvariante:	TGS 35.520 8x2H-6 BL CH	2. Vorderachse:	8000 / 8000 / 8000
Grundfahrzeug:	L66F AA 03	3. Vorderachse:	0 / 0 / 0
Status:	Fertig zur Lieferung	Vorlauf-Achse:	0 / 0 / 0
Früheste / späteste	21.10.2025 - 23.10.2025	1. Hinterachse:	11500 / 12000 / 12000
Änderungsstopp:		2. Hinterachse:	0 / 0 / 0
MAN Code:	LZQLIM75	Nachlauf-Achse:	7500 / 8000 / 8000
FIN:	WMA66FZZ8TM966299	Ohne Codes ausblenden:	Ja
Motornummer:	51573932197398		

Hinzu / Entfall Code Beschreibung MAN Individual

Aktueller Technischer Lieferumfang

Fahrzeug-Charakteristika

Basis-Charakteristika

0PI Z7	TG3
0P0H7	Fahrzeugausführung für hoheitlichen Einsatz
0P3MB	MAN
0P3MA	LKW
0P3MB	NHMR
0P2U9	Chassis
0P2UC	Fahrgestellklasse, schwer
0P3GA	Zielland Deutschland (DE)
0P8LL	Handelstonnage 35 t
0PLSI	Grundauslegung, Standardfahrzeug
0PLSB	Einsatzbereich, auf der Straße mittelschwer (R2)
0P2TS	Bauart, normalhoch
0P2UQ	Fahrzeugart Pritschenwagen und Fahrgestell (LK)
0P3AS	Linkslenker
0P3F5	Rechtsverkehr
0P2L6	Fahrzeugdokumentation in Deutsch
0P8NL	Beschilderung in Deutsch
0T0EL	Typ LKW 66F
0P6DL	D26R6S_EURO6_L
0P6NN	LK_TN_4105_1250

Hinzu / Entfall Code Beschreibung
MAN Individual

0PGDL	TN_S
0PHBE	Fahrerhauslage 640 mm (Abstand Rahmenunterkante zu Fußboden Fahrerhaus)
Zulassung	
0P3JR	Zulassung Fahrzeug, Klasse N3
0P2UE	Höchstgeschwindigkeitsbegrenzer, 110 km/h, elektronisch, Motorabregelung
0PJV6	VO (EU) 2021/535/III (Anbringung Kennzeichen) erfüllt
0PJPC	VO (E.U.) 595/2009, EuroVIe (Emissionen schwerer Nutzfahrzeuge) erfüllt
0PGTA	Maximaler Geräuschpegel Fahrzeug, 79 dB nach UN/ECE-R 51.03
0PHA1	Höhe über Fahrerhaus, unbelastet bis 4.000 mm
0PHDB	Ausschwenken des Fzg.hecks bis 800 mm/1000 mm mit angehobener oder gelenkter letzter Achse
0PKAW	Fahrzeugklassifikation nach VO(EU) 2018/858
0PKYA	UN/ECE-R 141 (Reifendrucküberwachungssystem (TPMS)) erfüllt
0PKYC	UN/ECE-R 151 (Totwinkelassistent (BSIS)) erfüllt
0PKYE	UN/ECE-R 155 (Schutz des Fahrzeuges gegen Cyberangriffe (CSMS)) erfüllt
0PKYG	UN/ECE-R 156 (Software-Update- Management-System (SUMS)) erfüllt
0PKYI	UN/ECE-R 158 (Rückfahrassistent) erfüllt
0PKYK	UN/ECE-R 159 (Kollisionswarnsystem für Fußgänger und Radfahrer) erfüllt
Dokumente	
0P2Q7	Abgasbestätigung Euronorm
0P2TT	Bestätigung Baujahr
0P2TN	Informationsblatt Aufbauer
0P3AZ	Zulassungsdokumentation, national
0PLBS	ADR Dokumentation für externe Abnahme
0P0YR	Gefahrgutausstattung, gemäß ADR Typ AT
Anwendungsbereich / Transportaufgaben	
0P6VN	Feuerwehr/ Einsatzkräfte
0P2RH	190 Feuerwehrfzg. sonstige
0P0G7	Temperaturbereich Fahrzeugeinsatz, gemäßigt
0P4F0	Achsgetriebe für allgemeinen Einsatz
Lines, Editions und Pakete	
0PVBQ	Ohne Efficient Drive
0PJTD	Lackierung Special Request
0PJT1	Ohne Individual Lion Paket
Horizontal - und Vertikallasten	
0P5QM	32000kg zulässige Last Gesamt vertikal NatZu
0P5UH	35000kg zulässige Last Gesamt vertikal Tech.
0P8H6	35000kg zulässige Last Gesamt vertikal Tech. Plus

**Hinzu / Entfall Code
MAN Individual****Beschreibung**

0P5KT	8000kg zulässige Last an Vorderachse NatZu
0P5LN	8000kg zulässige Last an Vorderachse Tech.
0P8D4	8000kg zulässige Last an Vorderachse Tech. Plus
0P5F1	8000kg zulässige Last an 2. Vorderachse NatZu
0P5NM	8000kg zulässige Last an 2. Vorderachse Tech.
0P7TX	8000kg zulässige Last an 2. Vorderachse Tech. Plus
0P7PI	8000/8000kg Lastvariante vertikal Vorderachsen NatZu, T1=16000
0P7QT	8000/8000kg Lastvariante vertikal Vorderachsen Tech., T1=16000
0P7ST	8000/8000kg Lastvariante vertikal Vorderachsen Tech. Plus, T1=16000
0P5G7	11500kg zulässige Last an Hinterachse NatZu
0P5I K	12000kg zulässige Last an Hinterachse Tech.
0P8BP	12000kg zulässige Last an Hinterachse Tech. Plus
0P5I 6	7500kg zulässige Last an Nachlaufachse NatZu
0P5JT	8000kg zulässige Last an Nachlaufachse Tech.
0P8CK	8000kg zulässige Last an Nachlaufachse Tech. Plus
0P7CZ	0/11500/0/7500kg Lastvariante vertikal Hinterachsen NatZu, T2=19000
0P7HI	0/12000/0/8000kg Lastvariante vertikal Hinterachsen Tech., T2=20000
0P7MB	0/12000/0/8000kg Lastvariante vertikal Hinterachsen Tech. Plus, T2=20000
0P7UC	16000kg zulässige Last an Achsgruppe T1 NatZu
0P7VN	16000kg zulässige Last an Achsgruppe T1 Tech.
0P7VK	16000kg zulässige Last an Achsgruppe T1 Tech. Plus
0P7YK	19000kg zulässige Last an Achsgruppe T2 NatZu
0P7Y3	20000kg zulässige Last an Achsgruppe T2 Tech.
0P7ZO	20000kg zulässige Last an Achsgruppe T2 Tech. Plus
0P9D3	Lastschlüssel vertikal 104
0PBI O	40000kg zulässiges Zuggesamtgewicht NatZu
0PBV4	40000kg zulässiges Zuggesamtgewicht TechH.
0PBPJ	40000kg zulässiges Zuggesamtgewicht Tech. Plus
0P8SR	24000kg Anhängelast NatZu
0P8WT	24000kg Anhängelast TechH.
0P8US	24000kg Anhängelast Tech. Plus
0P9AY	95kN D-Wert
0P9N4	24000/40000kg Lastvariante horizontal Zuord. NatZu
0PAYI	24000/40000kg Lastvariante horizontal Zuord. TechH.
0PAI I	24000/40000kg Lastvar. hor. Zuord. Tech. Plus, D-Wert=95kN, ohne Steigf. Einschr.
0P9CD	Lastschlüssel horizontal 084

Hinweistexte

Hinzu / Entfall Code
MAN Individual

Beschreibung

0PFZP	Hinweis: Bei erhöhtem ZGG Erhöhung des Verschleiß des Antriebsstrangs und Verringerung der Lebensdauer
0PFZL	Hinweis: Fahrprogramm Emergency führt zu höherem Kraftstoffverbr. und Verschleiß im Triebstrang
0PJRV	Ohne Hinweis (Verschleiß Gelenkwelle)

Militarisierungsumfänge

Chassis

Fahrzeugrahmen (Radstand, Überhang, ...)

0P2ZN	4.105 mm Hauptradstand
0P3C1	1.795 mm Radstand zwischen Vorderachsen
0P3BR	1.350 mm Radstand zwischen Hinterachse und Nachlaufachse
0P3CY	1.250 mm Überhang Rahmen hinten
0P0Y6	8 mm Längsträgerdicke Hauptrahmen
0P0XT	Fahrzeugheck, gerades Rahmenende

Abgasanlage, Luftansaugung

0P1BH	Abgasschalldämpfer, seitlich, rechts
0P1BL	Auspuff Bodenauslass
0P0AY	Luftansaugung, hinter Fahrerhaus, hochgezogen

Batteriekästen, Batterien, Generator

0PGB1	2 Batterien, 12 V, 180 Ah, Longlife (EFB), wartungsfrei
0PKEF	Generator, Drehstrom 28 V, 190 A, 5.320 W, LIN
0P1T4	24V Batterie Management System
0P0WU	Batteriekasten mittel, 2 Batterien
0P0W0	Batteriekasten, links
0P0WE	Batterie Hauptschalter, elektrisch
0P1V2	Sicherungsautomat

Tanks und Treibstoffleitung

0P1DL	Schutzblech für Tanks
0P4E8	300 l Tankvolumen Kraftstofftank, rechts
0P4GN	Kraftstofftank, rechts, Stahl
0P4HF	Querschnitt Tanks, seitlich, niedrig
0P4CZ	35 l Tankvolumen AdBlue-Tank, rechts
0P4HU	AdBlue-Tank, rechts, Kunststoff
0P4H5	Kraftstofftankverschluss, abschließbar, für Gleichschließung
0P4GE	Verschluss für Ad-Blue-Tank, abschließbar
0P1EM	Sieb für Einfüllstutzen Kraftstofftank
0PI W0	Kraftstoffvorfilterposition am Batteriekasten

Rahmenanbauteile

0P1FN	Unterfahrschutz, vorn
-------	-----------------------

Hinzu / Entfall Code
MAN Individual

Beschreibung

0P0VH Ohne Arbeitsplattform

0P1FH Unterfahrschutz, seitlich

0P1SB Schlussquerträger, mit Bohrbild 160 x 100 mm

0P1FD Unterfahrschutz, hinten, rund

0P1FQ 2 Unterlegkeile, mit Halterung

0P0X6 Ohne Brückenbefestigungswinkel/ Schubleche

Druckluftbremsen, Druckluftherzeugung, Bremssystem

0P4Y4 Luftpresser, 1 Zylinder, 360 ccm, mit Sparsystem

0P0B2 Lufttrockner, beheizt

0P0AA Druckluftaufbereitung, elektronisch geregelt AMS

0P8KE Druckluftbehälter, Stahl, mit elastischen Einlagen unter Spannbändern

0P1GP Druckluftbehälter, am Fahrzeugrahmen, zusätzlich (z.B. für schnelle Rampenanpassung)

0P0BL Elektronisches Bremssystem (EBS)

0P0BE Antiblockiersystem (ABS)

0P0CM Vollbremsassistent

0PHPM Ohne Vorbereitung EBS-Full Steuergerät

0P0BW Hochleistungsmotorbremse MAN EVBec, stufbar

0P1I 9 Scheibenbremsen an Vorderachse

0P1I I Scheibenbremsen an 2. Vorderachse

0P1I 4 Scheibenbremsen an Hinterachse

0P1I 8 Scheibenbremsen an Nachlaufachse

0P3KG Bedienung Feststellbremse, in Instrumententafel, elektronische Feststellbremse

0PGBL Feststellbremse mit Federspeicher an Hinterachsen (inkl. VLA/NLA)

0P0C1 Feststellbremse, auf Vorderachse(n) pneumatisch, zusätzlich, erschöpflich

0P1TF Wegrollsperrung MAN EasyStart

0P0BG Anzeige Bremsbelagstärke, mit Warnung Bremsbelagverschleiß

0P0BI Harmonisierung Bremsbelagverschleiß im Zugfahrzeug

Licht und Signaltöne am Chassis (Rückleuchten, ...)

0P2AP Rückleuchten, LED

0P6XS Schutzdach für Rückleuchten

0P0CG Notbremssignal, Warnblinkaktivierung, automatisch

0P3CF Rückfahrwarner, akustisch, abschaltbar, Lautstärke regelbar, Warnblinkfunktion

0P2AD Lichtfunktionstest

0P2BJ Seitenmarkierungsleuchten, LED

Antriebsstrang / Fahrwerk

Motor, Motorkühler

0PKEM Dieselmotor MAN D2676 LFBB (oDM), 382 kW (520 PS) Leistung, 2.650 Nm Drehmoment, Euro 6e

**Hinzu / Entfall Code
MAN Individual****Beschreibung**

0PHI F	Kraftstofffilter, beheizt, für Kraftstoffe bis Reinheitsklasse 21
0P4XP	Kraftstoffvorfilter, mit Wasserabscheider, mit Wassersensor, beheizt (Mischventil)
0P0G5	Ohne Drehmomentreduzierung
0PCBN	Motoröl mit Leichtlaufeigenschaften
0P8PN	Entlüftung, Kurbelgehäuse, offen
0P2E7	Geräuschschränker Motor
0P0H0	Viscolüfter Motorkühler, hohe Kühlleistung
0P1YE	Verminderung Staubaufwirbelung durch Kühlerlüfter
0P4XX	Motorkühler, normal lang
0P1VP	Frontkühlerschutz, Gitter
0P0B6	Ölmessstab und digitale Ölstandsanzeige Motor
0P0KA	Warnmeldung Kühlflüssigkeitstand Motor, mit Vorwarnung
0P0AK	Frostschutzmittel, bis -32 °C
0PGCN	Standregeneration für Katalysator, erst nach Warnmeldung ausführbar

Getriebe, Kupplung

0P5VW	MAN TipMatic 12.28 OD
0PGCL	Getriebe für erhöhten Schubanteil im Fahrbetrieb
0P3KI	Bedienung MAN TipMatic, mit Lenkstockhebel, manuell (DNR-Wahl, Schaltstrategiewahl)
0P0ER	Getriebefunktion MAN Idle Speed Driving
0P0EV	Getriebefunktion Freischaukeln
0P0FA	Fahrprogramm MAN TipMatic Efficiency, bis 70.000 kg
0P0F4	Fahrprogramm MAN TipMatic Offroad, bis 70.000 kg
0P0FC	Fahrprogramm MAN TipMatic Emergency
0P0FI	Fahrprogramm MAN TipMatic Manoeuvre, Rangiermodus
0P0DT	Einscheibenkupplung, 430 mm, trocken
0PKZI	Hauptgelenkwelle, 25.000 Nm Funktionsgrenzmoment
0PKZL	Gelenkwellen mit Standardfett, nicht abschmierbar

Felgen, Reifen

0PFV8	Notwendiger Reifengeschwindigkeitsindex K
0PJHR	Reifen Vorderachse Continental 385/65R22,5 Scandinavia HS3 Lenk-Winter TL
0P0P0	Felgentyp Vorderachse, Stahl, 1-teilig
0P0NB	Felgenreöße Vorderachse, 10-Loch 11.75x22.5
0P0PR	Radmutterabdeckring Vorderachse
0PJI W	Reifen 2. Vorderachse Continental 385/65R22,5 Scandinavia HS3 Lenk-Winter TL
0P0PF	Felgentyp 2. Vorderachse, Stahl, 1-teilig
0P0QA	Felgenreöße 2. Vorderachse, 10-Loch 11.75x22.5
0P0Q3	Radmutterabdeckring 2. Vorderachse

Hinzu / Entfall Code
MAN Individual

Beschreibung

0PDSR Reifen Hinterachse Continental 315/80R22,5 CROSS TRAC HD3 Antrieb-S+G TL

0P0CO Felgentyp Hinterachse, Stahl, 1-teilig

0P0MU Felgengröße Hinterachse, 10-Loch 9.00x22.5

0PJGP Reifen Nachlaufachse Continental 385/65R22,5 Scandinavia HS3 Lenk-Winter TL

0P0OT Felgentyp Nachlaufachse, Stahl, 1-teilig

0P0N4 Felgengröße Nachlaufachse, 10-Loch 11.75x22.5

0P0PN Radmutterabdeckring Nachlaufachse

0PJT7 Reifendruckkontrollsystem (TPM), mit Anzeige Reifentemperatur

0P2N6 Reifendruckanzeige für Anhänger

0P1UA Reifenfüllschlauch, 20 m, mit Manometer

Achsen

0P1KM MAN HydroDrive, hydrostatischer Achsantrieb

0PJUF 8x2H-6

0P1JX Lenkübersetzung, Standard

0P1JV Lenkungsölbehälter mit elektrischer Messsonde

0P5EV Vorderachse, 9.200 kg, nicht angetrieben, gekröpft, gelenkt, nicht liftbar

0P1AT Kotflügel Vorderachse

0P1XS Spritzschutzmatte an Kotflügel, Vorderachse, nach unten verlängert

0P4ZE 2. Vorderachse, 9.200 kg, HydroDrive ohne Durchtrieb, gekröpft, gelenkt, nicht liftbar

0P1BB Überführungskotflügel 2. Vorderachse

0P1Y4 Spritzschutzmatte an Kotflügel, 2. Vorderachse, nach unten verlängert

0PI YX Hinterachse HY-1350, 13.000 kg, HY-Achse ohne Durchtrieb, gerade, nicht gelenkt, nicht liftbar

0P1HN Zwillingbereifung an Hinterachse

0P1AM Kotflügel Hinterachse, Oberschale entfernbar

0P1XK Spritzschutzmatte an Kotflügel, Hinterachse, nach unten verlängert

0P4Z1 Nachlaufachse, 9.000 kg, nicht angetrieben, gerade, gelenkt, liftbar

0P1HP Einzelbereifung an Nachlaufachse

0P1AR Kotflügel Nachlaufachse mit Oberschale entfernbar

0P1XO Spritzschutzmatte an Kotflügel, Nachlaufachse, nach unten verlängert

0P0D4 Achsübersetzung, i=4,11

0P0DI Differenzialsperren angetriebene Hinterachsen

0P0DL Ohne Differenzialsperren Vorderachsen

0P1KO Notlenkpumpe

0P2I Z Digitale Achslastanzeige (ALM) für luftgefederte Achsen

0P1W5 Kotflügelverbreiterung

Achsführung und Federung

0P2YC Federungsart Blatt/Luft (BL) an Vorderachsen und angetriebenen Hinterachsen

Hinzu / Entfall **Code**
MAN Individual

Beschreibung

0P3K9	Bedieneinheit für elektronisch geregelte Luftfederung (VASC)
0P1KQ	Absenkung Luftfederung auf Puffer, mit Restdruckregelung, automatisch
0PH00	Manuelle und automatische Unterdrückung der Niveauregulierung VASC (Taster)
0P1I 2	Fahrniveau an Hinterachse 30 mm angehoben, für erhöhten Bedarf an Freiraum (z.B. für Abrollkipper)
0P1JE	Blattfederung an Vorderachse, Parabel, 3-Blatt, Stahl
0P1JS	Blattfederung an 2. Vorderachse, Parabel, 3-Blatt, Stahl
0P1J5	Luftfederung an Hinterachse
0P1J8	Luftfederung an Nachlaufachse
0P5C2	8.000 kg Federtragfähigkeit Vorderachse
0P5DE	8.000 kg Federtragfähigkeit 2. Vorderachse
0P5BV	13.000 kg Federtragfähigkeit Hinterachse
0P5CD	8.000 kg Federtragfähigkeit Nachlaufachse
0P1I M	Nachlaufachse entlastbar, Anfahrhilfe mit Geschwindigkeitsbegrenzung
0P1M#	Stoßdämpfer an Vorderachse
0P1ME	Stoßdämpfer an 2. Vorderachse
0P1LQ	Stoßdämpfer an Hinterachse
0P1LV	Stoßdämpfer an Nachlaufachse
0P1L3	Stoßdämpfer Hinterachse, bündig ROK (z.B. für Abrollkipper)
0P1LD	Stabilisator, Vorderachse
0P1LA	Stabilisator, Hinterachse
0P1LL	Stabilisator, Nachlaufachse
0P6ZR	Dreieckslenker
0PHN2	Ohne Luftfedersteuerung Anhänger/ Sattelaufzieger

Fahrerhaus

Fahrerhaus und Fahrerhaus Exterieur

0P2DF	Fahrerhaus TN: das Flexible (schmal, lang, normalhoch)
0P1V9	Fahrerhauslagerung, Comfort
0P1V5	Kippeinrichtung Fahrerhaus, elektrisch
0P1VW	Hubdach, mechanisch
0P1SG	Stoßfänger, Stahl, 3-teilig
0P1VE	Frontaufstieg, integriert, mit Haltemöglichkeit
0P1X0	Frontscheibe, Verbundsicherheitsglas (VSG), getönt
0P1WK	Sonnenblende, vor Frontscheibe
0P1VG	Scheibenwaschanlage für Frontscheibe
0P1UM	Scheibenwischerbetätigung, automatisch, mit Regensensor (Wischautomatik)
0P1V0	Einstieg, pendelnd
0P1WR	Zentralverriegelung, mit Fernbedienung

Hinzu / Entfall Code
MAN Individual

Beschreibung

0P3JU	4 Fahrzeugschlüssel
0P1W	Ohne Türverlängerung
0P2DO	Türbezeichnung, gemäß technisch maximal zulässigem Fahrzeuggesamtgewicht
0P1W	Türscheiben, getönt
0P1WM	Türscheibe, Sicherheitsglas
0P1US	Bauaufstieg, mit Haltegriffen am Fahrerhausdach, Fahrerseite
0P1ZZ	Konturmarkierung Fahrerhaus, reflektierend, weiß
0P1VD	Rückwand Fahrerhaus, ohne Fenster
0PI Y8	A-Säulenverkleidung, aerodynamisch optimiert
Licht und Signaltöne am Fahrerhaus außen (Scheinwerfer, Hupe, ...)	
0PKWP	LED-Paket Plus, Frontscheinwerfer, Nebelscheinwerfer, Abbiegelicht
0P1ZO	Frontscheinwerfer, LED
0PI CD	Steinschlagschutz für Frontscheinwerfer, Gitter grob- und feinmaschig
0P2BQ	Tagfahrlicht mit Rücklichtschaltung, LED
0P2AI	Nebelscheinwerfer, LED
0P1YG	Abbiegelicht, LED
0P1Z7	Blinkleuchten, seitlich, LED
0P2AC	Leuchtweitenregulierung, manuell
0P1ZH	Fernlichtassistent
0P1ZE	Fahrlichtschaltung, automatisch, mit Lichtsensor
0P2BS	2 Umrissleuchten, LED
0P1ZW	Komfortblinkfunktion, aktivierbar
0P1UW	2 Drucklufthörner am Fahrerhausdach
0P1W	Hupe, Zweiklang, elektrisch
0P1YM	2 Arbeitsscheinwerfer am Fahrerhausdach, 1 rechts und 1 links
0P1Z3	Arbeitsscheinwerfer am Fahrerhaus hinten, unten, mittig
0PJQA	Arbeitsscheinwerfer, LED, weiß
0P2C8	Abschaltung Arbeitsscheinwerfer, geschwindigkeitsabhängig, nur in Verbindung mit Standlicht
0PJRO	Ohne Rundumkennleuchten am Fahrzeugheck
Spiegel und Spiegellersatz	
0PKVV	Spiegelpaket, MAN OptiView, digitales Spiegellersatzsystem
0P5DQ	Digitales Spiegellersatzsystem MAN OptiView
0P5DK	Spiegellersatzsystem, Außenrückspiegel, beheizt
0P5DL	Spiegellersatzsystem, Bordsteinspiegel links, beheizt
0P5DM	Spiegellersatzsystem, Bordsteinspiegel rechts, beheizt
0P5DN	Spiegellersatzsystem, Frontspiegel
0P2CP	Spiegelgehäuse, unlackiert

Hinzu / Entfall Code
MAN Individual

Beschreibung

0P2CT Fahrzeugkomponenten, geeignet für Aufbaubreite größer 2.400 mm bis 2.600 mm

Sitze

0P2PO Sitzbezüge, Textil, Comfort

0PKXK Fahrersitzpaket Premium, luftgefedert, Sitzheizung

0P2P5 Fahrerkomfortsitz, luftgefedert, mit Lendenwirbelstütze und Schulteranpassung

0P2PX Sitzheizung Fahrersitz

0P2OE Armlehnen Fahrersitz

0P4XQ Verstellung Höhe Sicherheitsgurt, Fahrersitz

0PKTR Beifahrersitzpaket Plus, luftgefedert, Gurthöhenverstellung, Sitzheizung

0P2CK Beifahrerkomfortsitz, luftgefedert

0P2PU Sitzheizung Beifahrersitz

0P4XS Verstellung Höhe Sicherheitsgurt, Beifahrersitz

0P8L1 Anzeige Sicherheitsgurt, 1. Sitzreihe, akustisch und optisch

0P2PM Farbe Sicherheitsgurt, rot

Fahrerarbeitsplatz

0P2GD Multifunktionslenkrad, Höhe und Neigung verstellbar

0P2GE Lenkrad, mit Parkstellung

0P3JZ Lenkradsperre

0P3L2 Kombiinstrument Professional 12,3 Zoll

0P2KY Tachograph Simulation Unit (TSU), anstelle Fahrtschreiber

0P2KG Fahrtschreiber/ Tachometer, geeicht

0P2HX 2 Steckdosen, Fahrerhaus mittig, 12 V und 24 V

0P8KZ 2 Einsteckaschenbecher, Mittelteil Instrumententafel, groß

0P2I H Zigarrenanzünder

0PGB5 Bedienfeld MAN EasyControl Engine, 2 Funktionen, bei offener Tür von außen bedienbar

0P2FJ 4 Einfach-DIN-Schächte, Dachkranz, vorn

0PJRS Ohne Ablageschale neben Sitz

Klimatisierung Fahrerhaus

0P2NT Klimaanlage, Climatronic

0P8O7 Wasserzusatzheizung, 6 kW, für Gefahrgutfahrzeuge (gemäß ADR)

0P2NX Lüftung, nicht abstellbar, permanent leichter Überdruck im Fhs. (Verminderung von Staubeintrag)

Liegenbereich

0PKNC 1 Liege, 70 mm Matratze, mit Ablagenetzen

0P2GX Liege, unten, mit Lattenrost

0P2I 5 Stoffunterbespannung untere Liege

0P2GL Matratze Liege, unten, 70 mm

0P2EI Netz, links, an Seitenwand bei unterer Liege

**Hinzu / Entfall Code
MAN Individual**

Beschreibung

0P2EO Netz, rechts, an Seitenwand bei unterer Liege

0P2GP Quervorhang, hinter Sitzen

0P2H1 Staukasten, hinten, links, von außen und von innen zugänglich, mit Einhängewanne

0P2H5 Staukasten, hinten, rechts, von außen und von innen zugänglich, mit Einhängewanne

Fahrerhaus Interieur

0PKFZ Farbambiente Dark Moon Grey mit Silber für Fahrerhaus-Innenraum

0PGBT Innenraumstyling analog Farbambiente

0PKUB Fahrerarbeitsplatzpaket m. Sonnenrollo, Fahrerseite

0P2FE Sonnenblende Frontscheibe, innen, klappbar

0P2FH Sonnenrollo Türseitenscheiben, innen, mechanisch, Fahrerseite

0PKNA Innenleuchte, Leseleuchte (Beidseitig), Orientierungslicht (LED)

0PGTZ Innenleuchte zentral, LED, dimmbar

0PGTY 2 Leseleuchten, LED, 1 auf Fahrerseite und 1 auf Beifahrerseite

0PGT2 Orientierungslicht, LED, dimmbar

0P2I O Einstiegsbeleuchtung

0PHPK Einstiegsgriffe, Standard

0P2FT zusätzliche Fahrerhausdämmung, thermisch

0P2GS Rundumvorhang

0P2I A Türinnenverkleidung, abwaschbar

0P2FW Freiraum, neben Fahrersitz

0PKVB Ablagen- und Stauraumpaket Basic, Stauraum unter Liege, Staukasten von außen zugänglich

0P2F0 Netz, Rückwand Fahrerhaus

0P2HK Ablage, Mittelteil Instrumententafel, offen

0P2HH Stauraum, unter Liege, mit Schottwand

0P2G2 Haltegriff innen über allen Türen des Fahrerhauses

Zubehör und Werkzeug

0PKXD Zubehör und Werkzeug Plus

0P2TX Bordwerkzeug

0P3F3 Verbandset

0P3FI Warndreieck

0P3CI Scheibenreinigungsset

0P3FF Warnblinklampe, mit Dauerlichtfunktion

0P2YE Feuerlöscher, 2 kg, Rückbereich Fahrerhaus, innen, in Fahrzeugdokumentationssprache

0P2FM Druckluftanschluss, Fahrerhaus, mit Druckluftschlauch und -pistole

0P3F9 Wagenheber, 25.000 kg

0P2JA Betriebsanleitung in Deutsch, gedruckt, zusätzlich

Intelligent Truck

Hinzu / Entfall Code Beschreibung
MAN Individual

Assistenzsysteme

0P1TN	Elektronisches Stabilitätsprogramm (ESP)
0P1T2	Antriebsschlupfregelung (ASR)
0P1TR	Tempomat (Fahrgeschwindigkeitsregelung FGR)
0P0C3	Fahrgeschwindigkeitsbegrenzer, einstellbar, Limiter (Motorabregelung)
0PHNB	Notbremsassistent EBA Plus
0P1TT	Spurverlassenswarner LDW
0P4FE	Abbiegehilfe
0PBZE	Aufmerksamkeitswarner MAN AttentionGuard
0PHN3	Vorbereitung für Alcohol Interlock, nicht überbrückbar
0PHMY	Front Detection, abschaltbar
0PHND	Verkehrszeichenerkennung
0PLE9	Reversing Motion System für zwei Reversing Motion Kameras
0PKAZ	Abstandswarner
0PLB5	Ohne MAN SafeStop Assist

Infotainment (Radio,...)

0P3KV	Infotainmentsteuerung MAN SmartSelect mit Touchpad und Direkteinstiegstasten
0P2LZ	MAN Mediasystem Professional Navigation 12,3 Zoll
0P2MG	MAN Soundsystem
0P2MK	Navigationskarte Europa
0P2N4	Online Traffic für Navigationsfunktion
0P2MD	Connectivity-Board-Modul
0P2NE	Smartphone Integration
0P2MC	Möglichkeit zur Integration von MAN Apps im Fahrzeug

Aufbauten / Schnittstellen

Schnittstellen zu Auflieger (zB Sattelpkupplung, Bremsanschluss,...)

0P1O3	Ohne Sattelaufliieger-Bremsanschluss hinter Fahrerhaus
0P1RJ	Ohne Sattelpkupplung
0PHN7	Ohne Sensierung der Sattelpkupplung

Schnittstellen zu Anhänger (zB Anhängerkupplung, Bremsanschlüsse,...)

0PKAI	Anhängerkupplung an Schlussquerträger, RINGFEDER Typ RF40/G150B
0P1SI	Anhänger-Maulkupplung für Drehschemelanhänger, an Schlussquerträger, 40 mm Zugöse
0P1NZ	2-Leitung-Anh.-Bremsanschl., Rahmenende, mittig, Standardkupplung
0P1OM	Anhängersteckdose, Rahmenende, 24 V, 15-polig
0P8KR	Adapter für Anhängersteckdose, von 24 V, 15-polig auf 12 V, 13-polig, Rahmenende, elektrisch lose
0P1O4	Anhängersteckdose für Antiblockiersystem (ABS), Rahmenende

Werksaufbauten und Schnittstellen zu Aufbauten (zB Kipperanzeige..)

Hinzu / Entfall Code Beschreibung
MAN Individual

0P0K8	Vorbereitung für Motor Start-Stopp-Möglichkeit, unter Frontklappe
0P1DD	Schnittstelle für Stromversorgung Aufbau, hinter Frontklappe
0PI XU	Schnittstelle für digitalen Datenaustausch (Application Fit)
0P2J3	Schnittstelle für Fahrzeugdaten (FMS)
0P2M5	Anzeige Kipper, Fahrerhaus (Symbole)
0PI NX	Elektrische Vorbereitung für Tastenfeld, Aufbausteuerung
0PKAS	Vorbereitung für Kamera-Hub
0PKA1	Tastenfeld, 6 Tasten, programmierbar

Anbaugeräte und Schnittstellen zu Anbaugeräten (zB Silokompressor ,

Nebenabtriebe

0P4N8	Nebenabtrieb, motorabhängig, nicht schaltbar
0PJTE	Nebenabtrieb, motorabh., Schwungrad, Keilwellennabe 8x32x36 (DIN ISO 14), f=1,233, 650/720 Nm Dauer/Kurz
0P4OZ	Keilwellennabe an Nebenabtrieb motorabhängig, Typ 8x32x36, DIN ISO 14, für Pumpendirektanschluss
0P4XF	Nebenabtrieb, motorabhängig, Dauerbetrieb
0P4RV	Nebenabtrieb, getriebeabhängig, Typ NTX/10c, ohne Flansch, f=1,15, Lage ca. 3:30 Uhr
0P4VJ	Nebenabtrieb, getriebeabhängig, Dauerbetrieb
0P4X9	Nebenabtrieb, getriebeabhängig, schaltbar
0P4VR	Ohne Lüfterrad für Nebenabtrieb, getriebeabhängig
0PMCB	Ohne Flanschkupplung für Nebenabtrieb, getriebeabhängig, elastisch
0P4WD	Funktionsparameter für Nebenabtrieb, getriebeabhängig, Standbetrieb
0PMCD	Ohne Flanschkupplung für Nebenabtrieb, nebenabtriebsabhängig, elastisch
0P4VU	Getriebebeschaltblockierung bei Nebenabtriebsbetrieb, elektrisch/ elektronisch
0PHPD	Vorbereitung für Schaltung, elektrisch, für Nebenabtrieb, motorabhängig
0P4WW	Funktionsparameter für Vorbereitung schaltbarer Nebenabtrieb, motorabhängig, Fahrbetrieb
0P4X0	Branchenparametrierung, allgemein

Abschleppen, Bergen und Zurren

0P1MK	Kupplungsmaul, mittig, integriert in Stoßfänger/ Frontquerträger, mit Steckbolzen
0P1S3	2 Schäkel an Fahrzeugfront, Form C Größe 3

Lackierungen

Lackierung Fahrerhaus oben

0P6YB	Decklackierung Fahrerhaus
-------	---------------------------

Lackierung Fahrerhaus unten

0P6X7	Decklackierung Einstiege
0P6YF	Decklackierung Kotflügel, hinter Fahrerhaus
0P6YO	Decklackierung Stoßfänger, Stahl

Lackierung Chassis

0PJTK	Ohne zusätzliche Decklackierung Fahrgestell
-------	---

Hinzu / Entfall Code Beschreibung
MAN Individual

0P6YL Decklackierung Felgen, Stahl, Farbe Weißaluminium

Lackierung Aufbau

Zusatzausstattung

MAN Individual

X	ZAAAA	Aufbau/Umbau gemäß Truck Request Anfrage. TR-Nummer: R1.25024.2449
X	ZFBUE	MIT: Entfall Liege, unten
X	ZFSAC	MIT: Sitzbezug für Mittelsitz Textil Comfort BITTE BEACHTEN - Kombinationszwang für Sitzbezug Textil Comfort lt. Code ZFSAC: 0PKFZ: Farbambiente Dark Moon Grey mit Silber für Fahrerhaus-Innenraum
X	ZFSGR	MIT: Farbe Sicherheitsgurt, rot für Mittelsitz luftgefedert mit integriertem Gurtsystem BITTE BEACHTEN: Kombinationszwang in Verbindung mit Farbe Sicherheitsgurt rot lt. Code Z FSGR: 0PKFZ: Farbambiente Dark Moon Grey mit Silber für Fahrerhaus-Innenraum 0P3AS: Linkslenker ZFSMK: Mittelsitz, Komfort, luftgefedert, mit integriertem Gurtsystem ZFSAS: MIT: Sitzbezug für Mittelsitz Textil Standard oder ZFSAC: MIT: Sitzbezug für Mittelsitz Textil Comfort Kombinationsverbot: ZFSKH: Sitzheizung Mittelsi
X	ZFSMH	MIT: Haltegriff für Mittelsitz erforderlich für Einsatzfahrzeuge lt. DIN EN 1846-2, Abschnitt 5.1.2.2.4
X	ZFSMK	MIT: Mittelsitz, Komfort, luftgefedert, mit integriertem Gurtsystem mit Anzeige, akustisch und optisch, für Sicherheitsgurt, gem. gesetzl. Vorgaben ohne Gurthöhenverstellung ohne Armlehnen ohne Sitzheizung/Sitzklimatisierung Rückenlehne verstellbar, ohne Ablage funktion Farbambiente analog werkseitig vorhandener Sitze Farbe Sicherheitsgurt anthrazit Sitz nach hinten versetzt eingebaut

Nationale Baugruppe

Nationale Subbaugruppe

DE04A	1 MAN Fahrerjacke, reflektierend (Damen/Herren)
DE06K	Ablieferungsinspektion für Feuerwehrfahrzeuge nach DIN EN 1846 Teil 2
DE2TR	Transportpauschale Schwere Reihe
DE3DT	DTCO personalisieren - Eingabe der Halterdaten, amtl. Kennzeichen
DEW01	Achtung: Sie haben "0P3CL OHNE Prüfung Zulassungsrichtlinien" gewählt.
DEW1	Achtung: Sie haben Sie haben einen Motor OHNE Drehmomentreduzierung bzw. einen Behördenmotor gewählt.

Reifen

Vorderachse

Reifen Vorderachse Continental 385/65R22,5 Scandinavia HS3 Lenk-Winter TL Felgentyp Vorderachse, Stahl, 1-teilig Felgengröße Vorderachse, 10-Loch 11.75x22.5
--

Vorderachse 2

Reifen 2. Vorderachse Continental 385/65R22,5 Scandinavia HS3 Lenk-Winter TL Felgentyp 2. Vorderachse, Stahl, 1-teilig Felgengröße 2. Vorderachse, 10-Loch 11.75x22.5

Hinterachse

Reifen Hinterachse Continental 315/80R22,5 CROSS TRAC HD3 Antrieb-S+G TL Felgentyp Hinterachse, Stahl, 1-teilig Felgengröße Hinterachse, 10-Loch 9.00x22.5
--

Nachlaufachse

Reifen Nachlaufachse Continental 385/65R22,5 Scandinavia HS3 Lenk-Winter TL Felgentyp Nachlaufachse, Stahl, 1-teilig Felgengröße Nachlaufachse, 10-Loch 11.75x22.5
--

Farben

Fahrerhaus

Hinzu / Entfall Code **Beschreibung**
MAN Individual

VERKEHRSROT RAL 3020 - Normal

Stahlstoßfaenger

REINWEISS RAL 9010 - Normal

Einstiege

REINWEISS RAL 9010 - Normal

Kotfluegel hinter Fahrerhaus

REINWEISS RAL 9010 - Normal