

MAN

## PK 295 TEC / HT 20 TEC TGS 35.520 8X2H-6 BL CH

AUFTRAGSNUMMER: 196002122\_196002123

AUF ANFRAGE




### GERÄTEAUSSTATTUNG

#### Palfinger PK 295 TEC

- Hydraulischer Sechsfachaus Schub (max. Reichweite 16,90 m)
- Schlauchausrüstung für 2 hydraulische Zusatzgeräte
- Funkfernsteuerung P7 Groß mit Kreuzhebelsteuerung (2-3-2)
- Knickzylinderschutz
- LED-Scheinwerfer 4200 lm am Versatzkasten des Knickarmes  
schwenkbar montiert
- Teleskopabstützung seitlich hydraulisch ausfahrbar und 180° hydraulisch schwenkbar  
(max. Abstützbreite 6,62 m)
- Standsicherheitsüberwachung für 360°  
Standsicherheit mit vollvariablen  
Abstützpositionen (**HPSC**)

### INFORMATIONEN ZUM ANGEBOT

Montage- & Besichtigungsstandort

Palfinger GmbH, 83404 - Deutschland 

Verkaufsabwicklung und Auslieferung durch Händler:

PALFINGER GmbH

Verfügbarkeit

Auf Anfrage

Auftragsnummer

196002122\_196002123

Kontaktperson

Tobias Zehentmeier

E-Mail

t.zehentmeier@palfinger.com

Telefonnummer

**004986544774141**

## 8x2H-6 BL CH

- Automatisches Zusammenlegen des Krans (**P-**

**FOLD**)

- Arbeitskorbvorbereitung
- Erhöhung der Hubkraft durch Berücksichtigung des individuellen

Beladungszustands (**LOAD**)

- Intuitive Kranbedienung mit nur einem Joystick

(**Smartcontrol**)

- Beleuchtungspaket

### **Palfinger HT 20 TEC**

- Gerätelänge 5850mm
- V-Drive Fahrerhaussteuerung
- Hydraulische Innenverriegelung
- Automatische Folgesteuerung
- Telematik Hardware (**FLEET**)

### **Verfügbarkeit:**

**nach Absprache**

## 8x2H-6 BL CH

**LADEKRAN**

<b>Hersteller</b>	Palfinger	<b>Reichweite / Tragkraft</b>	16,90 m / 1070 kg
<b>Gerätetyp</b>	PK 295 TEC	<b>Aufbau</b>	Kran/ Abrollerkombination
<b>Baujahr</b>	2025	<b>Max outreach</b>	16,90 m
<b>Hubmoment</b>	275,5 kNm (28,1 mt)		

**HOOKLIFT**

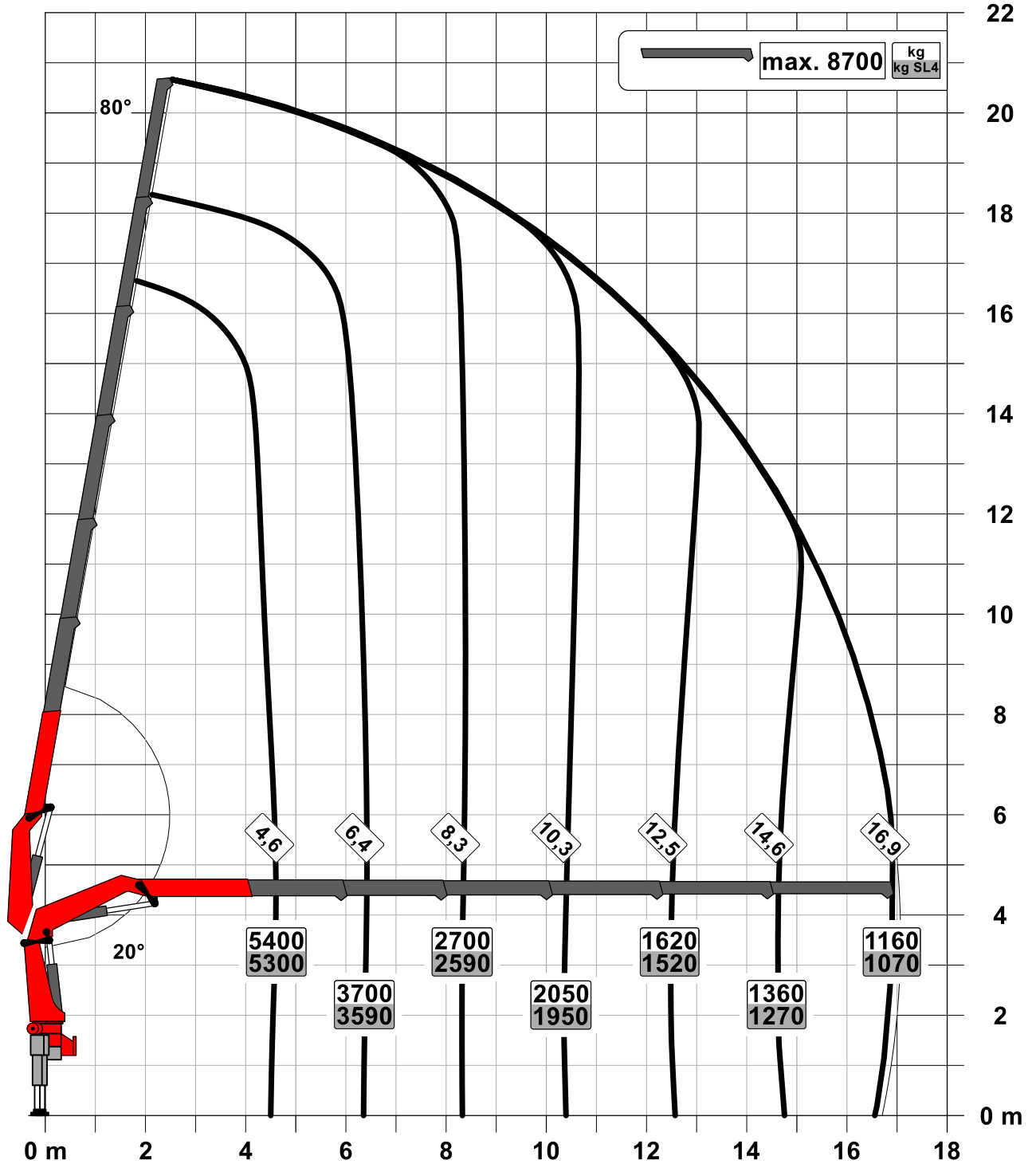
<b>Hersteller</b>	Palfinger	<b>Baujahr</b>	2025
<b>Model</b>	HT 20 TEC	<b>Hubkraft</b>	20000

**FAHRZEUG**

<b>LKW Hersteller</b>	MAN	<b>Leistung</b>	520 PS / 382 KW
<b>Fahrzeugtyp</b>	TGS 35.520 8x2H-6 BL CH	<b>Schadstoffklasse</b>	Euro VI, E
<b>LKW Auftragsnummer</b>	899462907	<b>Achsen</b>	8x2*6
<b>Baujahr</b>	2025	<b>Ausstattung</b>	siehe angehängte LKW Daten
<b>Fahrerhaus</b>	M	<b>Montageart</b>	Kran und Abrollkipper
<b>Radstand</b>	4.105 mm		

Konstruktionsänderungen vorbehalten, fertigungstechn. Toleranzen müssen berücksichtigt werden.

Krandarstellung symbolisch



Zulässige Traglasten für Seilwinde siehe Datenblatt

Seite 020.21000

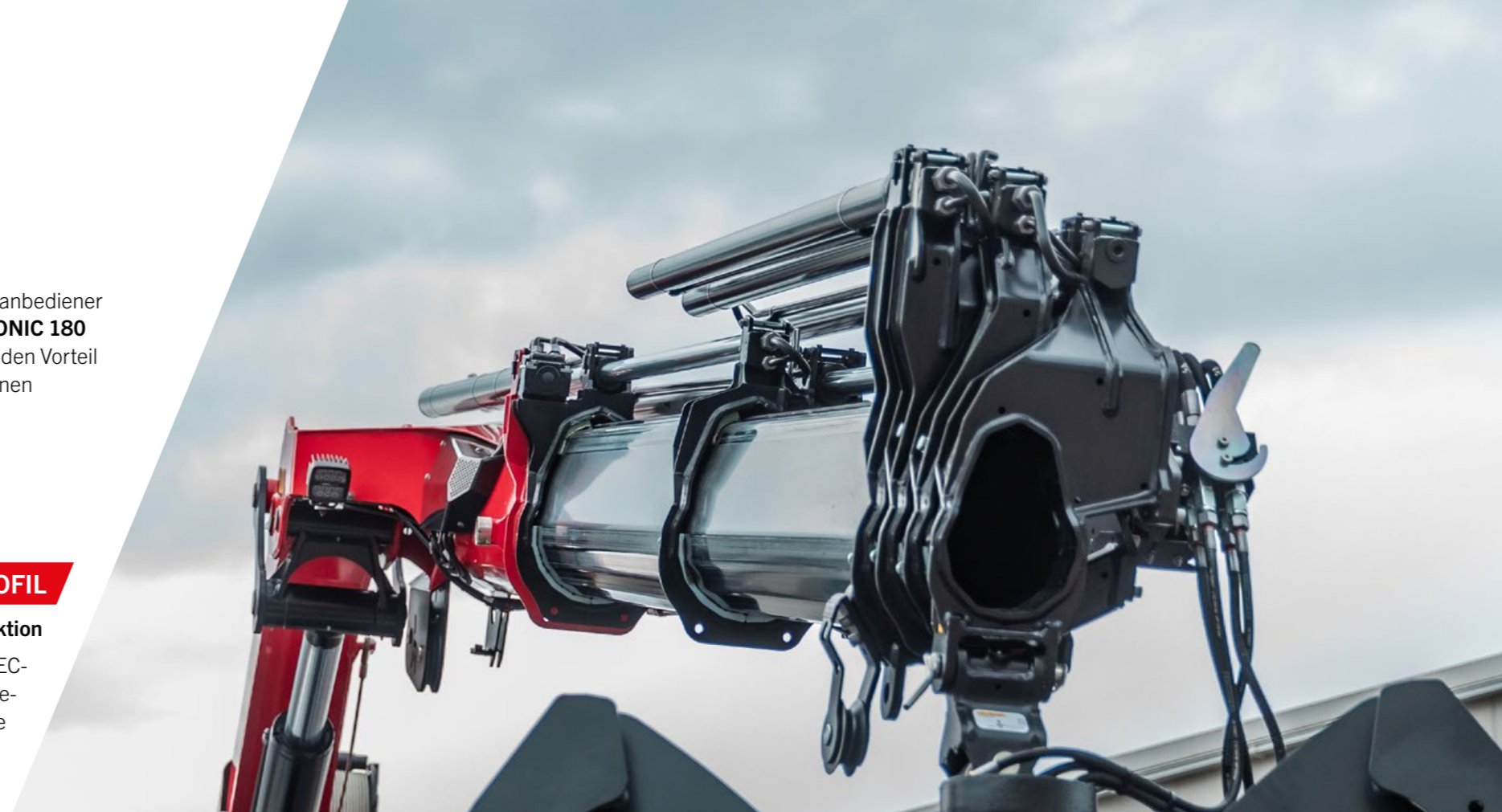
**PK 295 TEC**

# HOCHWERTIGE LÖSUNGEN FÜR DEN STRASSENBAU



# PK 295 TEC

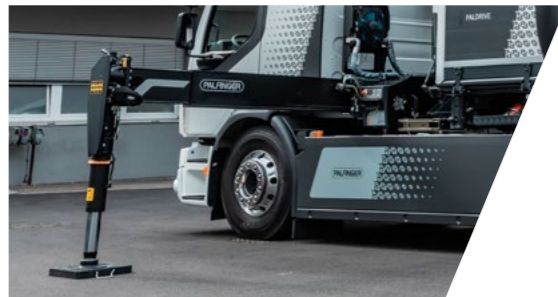
Präzise Aufgaben brauchen den richtigen Kran. Der PK 295 TEC mit Zahnstangenschwenkwerk lässt Kranbediener Herzen höher schlagen. Denn der TEC-Kran bietet mit der wegweisenden Steuerungselektronik **PALTRONIC 180** intelligente Assistenzsysteme an, die für komplexe Hebetätigkeiten auf engstem Raum den entscheidenden Vorteil bieten. Mit der Funktion **WEIGH** lässt sich die Last direkt am Kran wiegen und man erhält unmittelbar einen Überblick darüber, an welche Positionen die Last verhooben werden kann. Effizienzgewinn pur bei der täglichen Arbeit.



## P-PROFIL

### Leichtbau in Perfektion

Das polygonale oder auch tropfenförmige P-Profil ist das Markenzeichen der PALFINGER TEC-Baureihe. Die verwindungssteife Profilform sorgt für ein torsionsstabileres und gleichzeitig auch leichteres Armsystem. Daraus resultiert ein geringeres Krangewicht bei höherer Leistung. Auch die Ausschübe gleiten durch die spezielle Form und die selbstschmierenden Kunststoffpakete deutlich besser. Das bringt außerdem einen geringeren Wartungsaufwand mit sich. Das P-Profil ermöglicht damit effizientere Einsätze im Arbeitsalltag.



## NIVELLIERASSISTENT\*

### Bis zu 80 % Zeitersparnis beim Nivellieren des Fahrzeugs

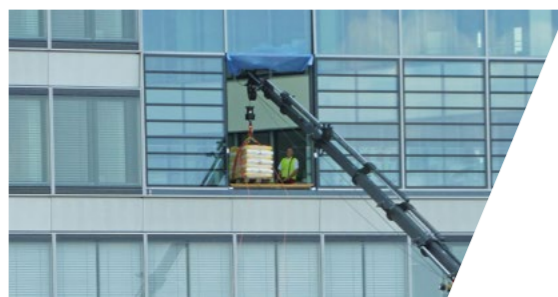
Der NIVELLIERASSISTENT vereinfacht den Prozess des Abstützens und unterstützt den Bediener durch optimales Ausnivellieren des Fahrzeuges. Mit nur einer Hebelbewegung an der Funkfernsteuerung erfolgt durch pulsierende Bewegungen der Stützzylinder die optimale Ausnivellierung. Um die bestmögliche Fahrzeugneigung bei jedem individuellen Einsatz zu erreichen, kann der Bediener zwischen zwei Einstellungsmöglichkeiten wählen, „Steilstellung“ oder „HPSC“.



## HPSC-PLUS\*

### Maximale Ausschöpfung des Arbeitsbereiches

HPSC-Plus bietet drei Module zur Erweiterung des bewährten Standsicherheitssystems HPSC. Durch Beladungserkennung (LOAD), Längenmessung (GEOM) oder Stützkrafterfassung (FSTAB) kann die Hubleistung der TEC-Baureihe maximal an jedem Punkt der Standsicherheitskurve ausgeschöpft werden, egal ob die Platzverhältnisse knapp sind oder nicht.



## DUAL POWER SYSTEM (DPS-P / DPS-C)\*

### Volle Hubkraft für effizienten Fly-Jib Betrieb

Das Dual Power System ermöglicht eine deutliche Steigerung der Hubkraft am Fly-Jib. Besonders bei hohen Reichweiten spielt das System seine Stärken beim TEC-Kran mit Fly-Jib aus und erhöht die Einsatzgebiete. Während DPS-Plus zwei Stellungen des letzten Kranschubarmes erkennt und damit zwei Druckbereiche verwendet, kann DPS-C kontinuierlich den für die jeweilige Position passenden Druckbereich wählen und noch mehr Hubkraft aus dem TEC-Kran zu jeder Zeit rausholen.



## P-FOLD\*

### Perfekt einsatzbereit mit nur einem Hebel

Das Assistenzsystem P-Fold macht das Auseinander- und Zusammenlegen für den Bediener zu einem Kinderspiel. Mit nur einer Hebelbewegung wird der TEC-Ladekran schnell und beschädigungsfrei auseinander als auch wieder zusammgelegt. Dadurch wird die Rüstzeit auf ein Minimum verringert. Eine optimale Ergänzung bietet das System RTC (Rope Tension Control), sollte eine Seilwinde vorhanden sein.



## SMART CONTROL\*

### Präzise Kranspitzensteuerung mit nur einem Hebel, statt einzelne Funktionen anzusteuern

SMART CONTROL ist die innovative und einfachere Art, die Kranspitze horizontal, vertikal sowie diagonal in alle Richtungen mit nur einer Hebelbewegung zu steuern. Das System erkennt selbstständig schwere Lasten am Haken und gleicht die Durchbiegung des Krans automatisch aus. Somit können präzise Arbeiten noch komfortabler erfolgen. Das Fly-Jib kann dabei wie gewohnt dazu gesteuert werden. So wird das Steuern eines Krans deutlich einfacher.



## MEMORY POSITION\*

### Speicherung von bis zu 4 Kranpositionen für effizienteres Arbeiten

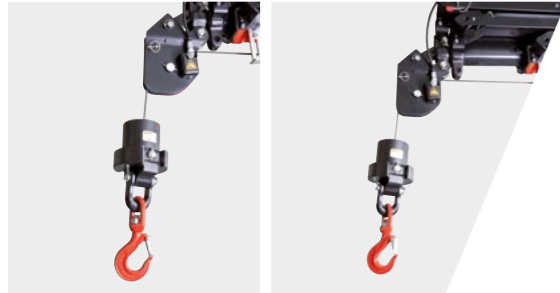
Der Bediener kann mit der MEMORY POSITION definierte Kranpositionen inklusive Fly-Jib und Seilwinde pro Einsatzort speichern und diese mit nur einem oder zwei Hebel wieder exakt anfahren. Egal ob man vorher ohne Last gespeichert hat und danach mit Last wieder anfährt gleicht das System die jeweilige Durchbiegung automatisch aus. Auch wiederkehrende Positionen, wie über der Ladefläche des LKWs, können gespeichert bleiben und müssen nicht jedes Mal aufs Neue gesetzt werden.



## ÖLBADSCHMIERUNG

### Zahnstangenschwenkwerk im Ölbad

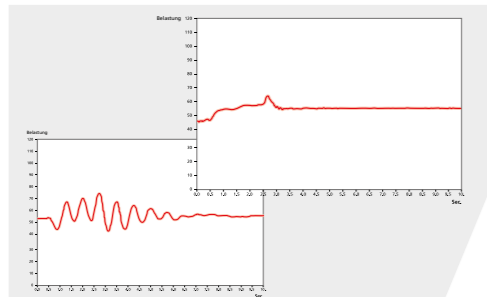
Das Ölbad sorgt für eine permanente Schmierung. Dadurch verringert sich der Wartungsaufwand für das Abschmieren der Kransäule wesentlich und die Reibung wird auf ein Minimum reduziert. Die innenliegende Schlauchführung schützt zusätzlich die Leitungen und sorgt für einen noch langlebigeren Einsatz.



## SRC & RTC\*

### Mehr Komfort im Seilwindenbetrieb

Die Synchronised Rope Control (SRC) hält den Abstand zwischen Rollenkopf und Unterflasche konstant, während der Kran bedient wird. So hat der Bediener immer die Gewissheit, dass der Abstand zur Last konstant bleibt. Die Rope Tension Control (RTC) erweitert den Bedienerkomfort, durch die automatische Steuerung der Seillänge zu jedem Zeitpunkt und an jeder Position. Diese zwei Systeme in Kombination erhöhen den Komfort für den Bediener erheblich und steigern auch die Effizienz bei jedem Seilwindeneinsatz.



## AOS\*

### Schwingungsfreies Arbeiten

Die aktive Schwingungsdämpfung (Active Oscillation Suppression AOS) ist ein patentiertes Assistenzsystem von PALFINGER, welches die Schwingungen und Stöße während des Kranbetriebs in vertikaler Richtung ausgleicht. Somit wird auch ein Nachschwingen auf ein Minimum reduziert und gewährleistet einen durchgehend hohen Sicherheitsstandard während des Transportes einer Last oder beim Entleeren von Bigbags.



## MEXT & WEIGH\*

### Erweiterter Sicherheits- und Komfortgewinn

Dank der Assistenzsysteme MEXT & WEIGH ist ein noch sichereres und komfortableres Arbeiten möglich. MEXT überwacht die mechanischen Verlängerungen und bindet sie in die Überlastsicherung ein. Dabei wird einerseits die Reichweite erhöht und andererseits die maximale Traglast auf die jeweilige Verlängerung angepasst. WEIGH ermöglicht ein direktes Wiegen der Last an der Kranspitze. Ein Summieren der letzten zehn Lasten, mit Datum und Uhrzeit, ist ebenfalls möglich.



## AUFBAU DURCH EXPERTEN

### Know-How und Expertise durch Profis

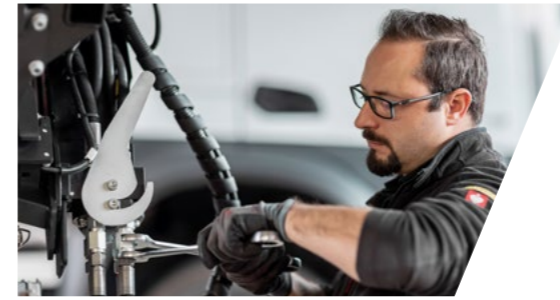
PALFINGER Aufbaupartner und das Mounting Competence Center holen aus jedem TEC-Kran das Maximum an Leistung heraus durch einen durchdachten Aufbau. Sorgfältig aufeinander abgestimmte Einzelkomponenten werden zu einer vollkommenen Gesamtlösung.



## PALFINGER EQUIPMENT

### Perfekt abgestimmte Crane Tools für effizienteres, komfortableres und sichereres Arbeiten

Wir wissen - unsere Kunden sind Profis, und Profis geben sich nur mit dem besten Equipment zufrieden, um TEC-Krane zu einer Multifunktionslösung zu machen. Egal welcher Einsatz ansteht, bei Bedarf haben wir das passende Equipment für die perfekte Gesamtlösung.



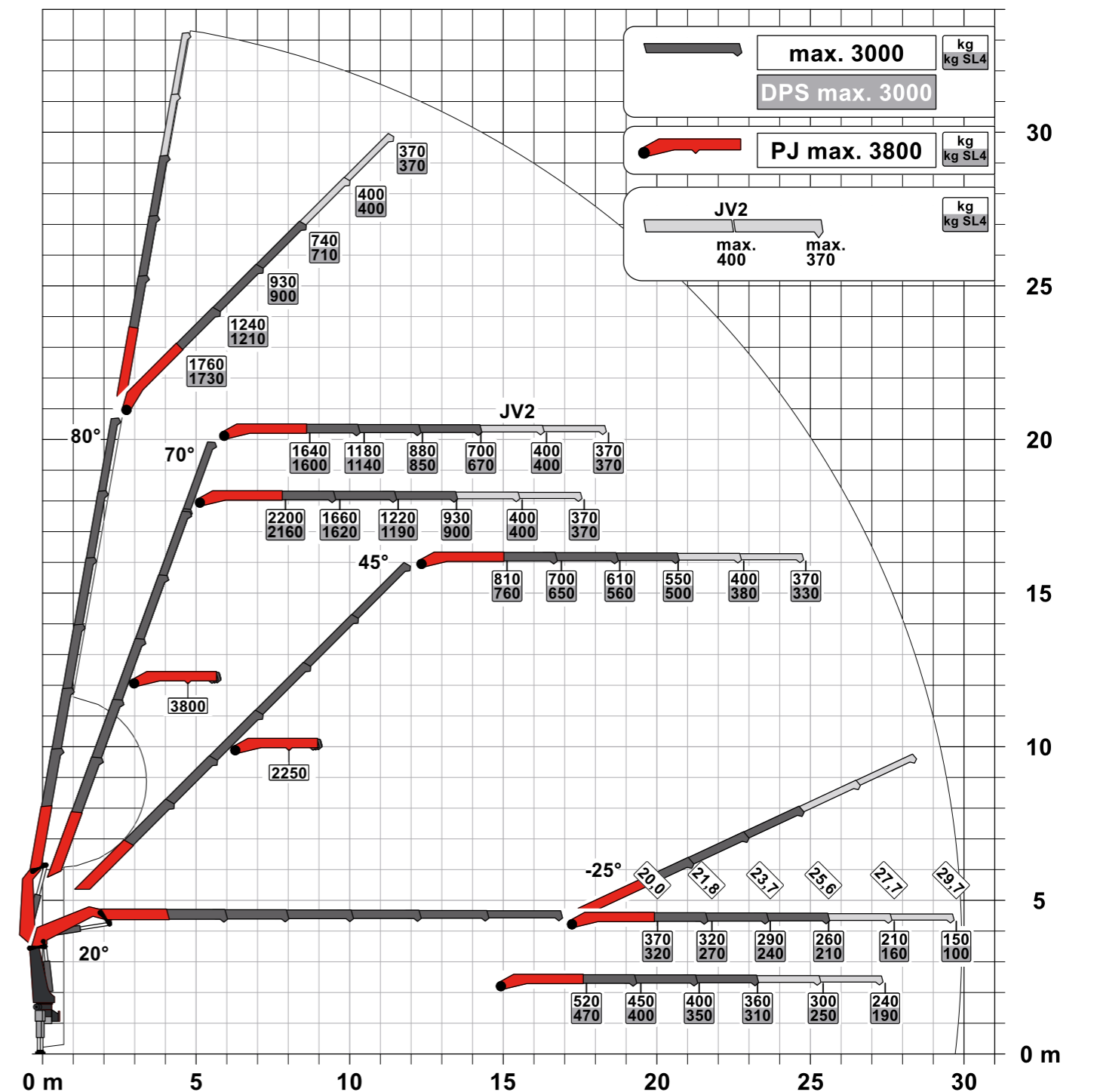
## STARKER SERVICE

### Ein Starkes Netzwerk für große Aufgaben

Service bedeutet für PALFINGER, als Premiumhersteller, mehr als technischer Support, Service ist unser Qualitätsversprechen. Um die Erwartungen unserer Kunden zu erfüllen, bieten wir mit unseren PALFINGER Serviceverträgen Prävention und volle Sicherheit für maximale Maschinenverfügbarkeit. Dafür sind unsere Partner und wir rund um den Globus verfügbar mit rund 5.000 Servicestützpunkten.

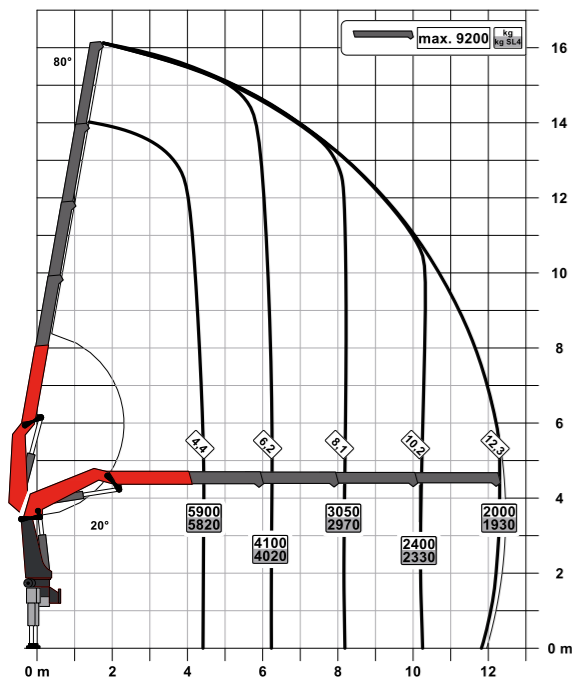
## PK 295 TEC € PJ 075 B JV2 DPS-C

# UNSCHLAGBARE REICHWEITE MIT FLY-JIB

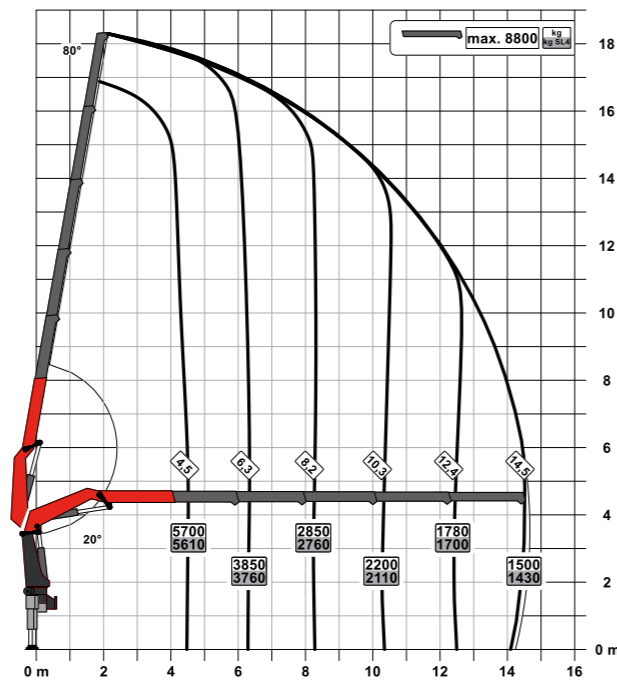


# TRAGLASTDIAGRAMME

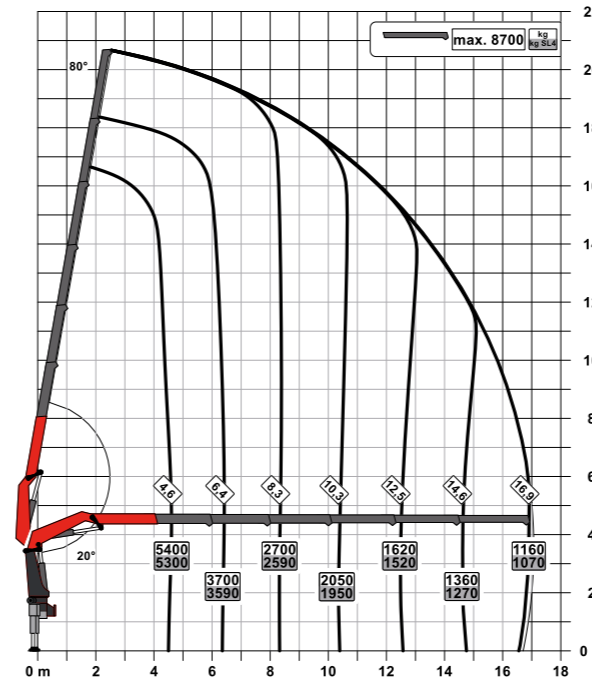
C



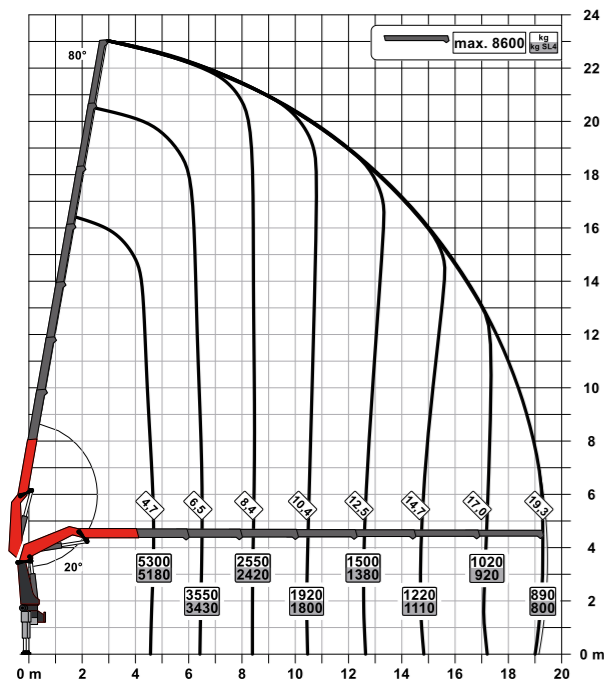
D



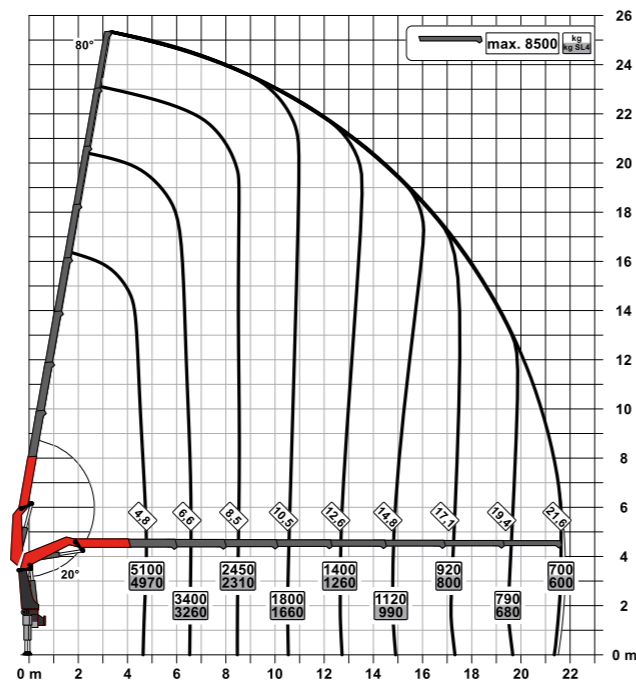
E



F



G



## TECHNISCHE DATEN

EN 12999 HC1 HD5/S2

Max. Hubmoment	28,1 mt/275,5 kNm
Max. Hubkraft	10.000 kg/98,1 kN
Max. hydraulische Reichweite	21,8 m
Max. Reichweite (mit 2. Knickarm und mech. Verlängerung JV2)	29,9 m
Schwenkbereich	408 °
Schwenkmoment	3,0 mt/29,4 kNm
Abstützbreite (Std.)	5,64 m
Platzbedarf für Montage (Std.)	1,13 m
Kranbreite zusammengelegt	2,55 m
Max. Betriebsdruck	385 bar
Empf. Fördermenge der Pumpe	von 90 l/min bis 110 l/min
Eigengewicht (Std.)	2.700 kg

## AUSSTATTUNGSVARIANTE

### STANDARD

- PALCOM P7
- FLOW
- PALTRONIC 180
- Steuerschieber PVG32
- Soft Stopp
- High Power Lifting System S-HPLS (+15 %)
- Powerlink Plus
- DPS-Plus bei Fly-Jib
- Neigungswinkelerfassung IAM
- Schwenkwinkelerfassung SAM
- Armwinkelerfassung BAM
- Auslegererfassung SEM

### OPTIONAL

- NIVELLIERASSISTENT
- P-FOLD
- SMART CONTROL
- MEMORY POSITION
- Arbeitskorb
- Fall Protection Mode FPM
- Aktive Schwingungsdämpfung AOS
- High Performance Stability Control HPSC-PLUS LOAD | GEOM | FSTAB
- Seilwinden-Synchronregelung SRC
- Seilspannvorrichtung RTC
- Dual Power System Continuous DPS-C bei Fly-Jib mit BEM
- Mechanische Verlängerungsüberwachung MEXT
- Lastwiegefunktion WEIGH
- Schubsystemerfassung BEM
- Multifunktionsadapter Fly-Jib MFA-J
- Seilwinde 2,5 t

### FLY-JIB

Version	PJ 075	PJ 090
PK 295 TEC C		B, C
PK 295 TEC D	A, B	B, C
PK 295 TEC E	A, B	

KP-PK295TECM1+DE  
12/2022

Die abgebildeten Krane sind teilweise mit Wunschausrüstung ausgestattet und entsprechen nicht immer der Standardausführung. Beim Kranaufbau sind länderspezifische Vorschriften zu beachten. Maßangaben unverbindlich. Technische Änderungen, Irrtümer und Übersetzungsfehler vorbehalten.

# MAN Truck & Bus SE

## Technischer Lieferumfang



Grunddaten		Nationale Zulassung[kg] / Technische Last Plus (mit Ausnahmegenehmigung) [kg]	
Auftragsnummer:	899462907	Gesamtgewicht:	32000 / 35000 / 35000
Fahrzeugnummer:	66F0129	1. Vorderachse:	8000 / 8000 / 8000
Fahrzeugvariante:	TGS 35.520 8x2H-6 BL CH	2. Vorderachse:	8000 / 8000 / 8000
Grundfahrzeug:	L66F AA 03	3. Vorderachse:	0 / 0 / 0
Status:	In Vorbereitung	Vorlauf-Achse:	0 / 0 / 0
Früheste / späteste	14.04.2025 - 28.04.2025	1. Hinterachse:	11500 / 12000 / 12000
Änderungsstopp:		2. Hinterachse:	0 / 0 / 0
MAN Code:	LH7DSOOK	Nachlauf-Achse:	7500 / 8000 / 8000
FIN:		Ohne Codes ausblenden:	Ja
Motornummer:			

### Hinzu / Entfall Code Beschreibung MAN Individual

Aktueller Technischer Lieferumfang

#### Fahrzeug-Charakteristika

##### Basis-Charakteristika

0PI Z7	TG3
0P0H7	Fahrzeugausführung für hoheitlichen Einsatz
0P3MB	MAN
0P3MA	LKW
0P3MB	NHMR
0P2U9	Chassis
0P2UC	Fahrgestellklasse, schwer
0P3GA	Zielland Deutschland (DE)
0P8LL	Handelstonnage 35 t
0PLSI	Grundauslegung, Standardfahrzeug
0PLSB	Einsatzbereich, auf der Straße mittelschwer (R2)
0P2TS	Bauart, normalhoch
0P2UQ	Fahrzeugart Pritschenwagen und Fahrgestell (LK)
0P3AS	Linksklenker
0P3F5	Rechtsverkehr
0P2L6	Fahrzeugdokumentation in Deutsch
0P8NL	Beschilderung in Deutsch
0T0EL	Typ LKW 66F
0P6DL	D26R6S_EURO6_L
0P6NN	LK_TN_4105_1250

**Hinzu / Entfall Code Beschreibung**  
**MAN Individual**

0PGDL	TN_S
0PHBE	Fahrerhauslage 640 mm (Abstand Rahmenunterkante zu Fußboden Fahrerhaus)
<b>Zulassung</b>	
0P3JR	Zulassung Fahrzeug, Klasse N3
0P2UE	Höchstgeschwindigkeitsbegrenzer, 110 km/h, elektronisch, Motorabregelung
0PJPC	VO (E.U.) 595/2009, EuroVIe (Emissionen schwerer Nutzfahrzeuge) erfüllt
0PGTA	Maximaler Geräuschpegel Fahrzeug, 79 dB nach UN/ECE-R 51.03
0PHA1	Höhe über Fahrerhaus, unbelastet bis 4.000 mm
0PHDB	Ausschwenken des Fzg.hecks bis 800 mm/1000 mm mit angehobener oder gelenkter letzter Achse
0PKAW	Fahrzeugklassifikation nach VO(EU) 2018/858
0PKYA	UN/ECE-R 141 (Reifendrucküberwachungssystem (TPMS)) erfüllt
0PKYC	UN/ECE-R 151 (Totwinkelassistent (BSIS)) erfüllt
0PKYE	UN/ECE-R 155 (Schutz des Fahrzeuges gegen Cyberangriffe (CSMS)) erfüllt
0PKYG	UN/ECE-R 156 (Software-Update- Management-System (SUMS)) erfüllt
0PKYI	UN/ECE-R 158 (Rückfahrassistent) erfüllt
0PKYK	UN/ECE-R 159 (Kollisionswarnsystem für Fußgänger und Radfahrer) erfüllt
<b>Dokumente</b>	
0P2Q7	Abgasbestätigung Euronorm
0P2TT	Bestätigung Baujahr
0P2TN	Informationsblatt Aufbau
0P3AZ	Zulassungsdokumentation, national
0PLBS	ADR Dokumentation für externe Abnahme
0P0YR	Gefahrgutausstattung, gemäß ADR Typ AT
<b>Anwendungsbereich / Transportaufgaben</b>	
0P6WN	Feuerwehr/ Einsatzkräfte
0P2RH	190 Feuerwehrfzg. sonstige
0P0G7	Temperaturbereich Fahrzeugeinsatz, gemäßigt
0P4F0	Achsgetriebe für allgemeinen Einsatz
<b>Lines, Editions und Pakete</b>	
0PVBQ	Ohne Efficient Drive
0PJTD	Lackierung Special Request
0PJT1	Ohne Individual Lion Paket
<b>Horizontal - und Vertikallasten</b>	
0P5QM	32000kg zulässige Last Gesamt vertikal NatZu
0P5UH	35000kg zulässige Last Gesamt vertikal Tech.
0P8H6	35000kg zulässige Last Gesamt vertikal Tech. Plus
0P5KT	8000kg zulässige Last an Vorderachse NatZu

**Hinzu / Entfall Code**  
**MAN Individual**

**Beschreibung**

0P5LN	8000kg zulässige Last an Vorderachse Tech.
0P8D4	8000kg zulässige Last an Vorderachse Tech. Plus
0P5F1	8000kg zulässige Last an 2. Vorderachse NatZu
0P5NM	8000kg zulässige Last an 2. Vorderachse Tech.
0P7TX	8000kg zulässige Last an 2. Vorderachse Tech. Plus
0P7PI	8000/8000kg Lastvariante vertikal Vorderachsen NatZu, T1=16000
0P7QT	8000/8000kg Lastvariante vertikal Vorderachsen Tech., T1=16000
0P7ST	8000/8000kg Lastvariante vertikal Vorderachsen Tech. Plus, T1=16000
0P5G7	11500kg zulässige Last an Hinterachse NatZu
0P5I K	12000kg zulässige Last an Hinterachse Tech.
0P8BP	12000kg zulässige Last an Hinterachse Tech. Plus
0P5I 6	7500kg zulässige Last an Nachlaufachse NatZu
0P5JT	8000kg zulässige Last an Nachlaufachse Tech.
0P8CK	8000kg zulässige Last an Nachlaufachse Tech. Plus
0P7CZ	0/11500/0/7500kg Lastvariante vertikal Hinterachsen NatZu, T2=19000
0P7HI	0/12000/0/8000kg Lastvariante vertikal Hinterachsen Tech., T2=20000
0P7MB	0/12000/0/8000kg Lastvariante vertikal Hinterachsen Tech. Plus, T2=20000
0P7UC	16000kg zulässige Last an Achsgruppe T1 NatZu
0P7VN	16000kg zulässige Last an Achsgruppe T1 Tech.
0P7VK	16000kg zulässige Last an Achsgruppe T1 Tech. Plus
0P7YK	19000kg zulässige Last an Achsgruppe T2 NatZu
0P7Y3	20000kg zulässige Last an Achsgruppe T2 Tech.
0P7ZO	20000kg zulässige Last an Achsgruppe T2 Tech. Plus
0P9D3	Lastschlüssel vertikal 104
0PBI O	40000kg zulässiges Zuggesamtgewicht NatZu
0PBV4	40000kg zulässiges Zuggesamtgewicht TechH.
0PBPJ	40000kg zulässiges Zuggesamtgewicht Tech. Plus
0P8SR	24000kg Anhängelast NatZu
0P8WT	24000kg Anhängelast TechH.
0P8US	24000kg Anhängelast Tech. Plus
0P9AY	95kN D-Wert
0P9N4	24000/40000kg Lastvariante horizontal Zuord. NatZu
0PAYI	24000/40000kg Lastvariante horizontal Zuord. TechH.
0PAI I	24000/40000kg Lastvar. hor. Zuord. Tech. Plus, D-Wert=95kN, ohne Steigf. Einschr.
0P9CD	Lastschlüssel horizontal 084
<b>Hinweistexte</b>	
0PFZP	Hinweis: Bei erhöhtem ZGG Erhöhung des Verschleiß des Antriebsstrangs und Verringerung der Lebensdauer

Hinzu / Entfall Code  
MAN Individual

**Beschreibung**

- 0PFZL Hinweis: Fahrprogramm Emergency führt zu höherem Kraftstoffverbr. und Verschleiß im Triebstrang
- 0PJRV Ohne Hinweis (Verschleiß Gelenkwelle)

**Militarisierungsumfänge**

**Chassis**

**Fahrzeugrahmen (Radstand, Überhang, ...)**

- 0P2ZN 4.105 mm Hauptradstand
- 0P3C1 1.795 mm Radstand zwischen Vorderachsen
- 0P3BR 1.350 mm Radstand zwischen Hinterachse und Nachlaufachse
- 0P3CY 1.250 mm Überhang Rahmen hinten
- 0P0Y6 8 mm Längsträgerdicke Hauptrahmen
- 0P0XT Fahrzeugheck, gerades Rahmenende

**Abgasanlage, Luftansaugung**

- 0P1BH Abgasschalldämpfer, seitlich, rechts
- 0P1BL Auspuff Bodenauslass
- 0P0AY Luftansaugung, hinter Fahrerhaus, hochgezogen

**Batteriekästen, Batterien, Generator**

- 0PGB1 2 Batterien, 12 V, 180 Ah, Longlife (EFB), wartungsfrei
- 0PKEF Generator, Drehstrom 28 V, 190 A, 5.320 W, LIN
- 0P1T4 24V Batterie Management System
- 0P0WJ Batteriekasten mittel, 2 Batterien
- 0P0WD Batteriekasten, links
- 0P0VE Batterie Hauptschalter, elektrisch
- 0P1V2 Sicherungsautomat

**Tanks und Treibstoffleitung**

- 0P1DL Schutzblech für Tanks
- 0P4E8 300 l Tankvolumen Kraftstofftank, rechts
- 0P4GN Kraftstofftank, rechts, Stahl
- 0P4HF Querschnitt Tanks, seitlich, niedrig
- 0P4CZ 35 l Tankvolumen AdBlue-Tank, rechts
- 0P4HU AdBlue-Tank, rechts, Kunststoff
- 0P4H5 Kraftstofftankverschluss, abschließbar, für Gleichschließung
- 0P4GE Verschluss für Ad-Blue-Tank, abschließbar
- 0P1EM Sieb für Einfüllstutzen Kraftstofftank
- 0PI W0 Kraftstoffvorfilterposition am Batteriekasten

**Rahmenanbauteile**

- 0P1FN Unterfahrschutz, vorn
- 0P0VH Ohne Arbeitsplattform

**Hinzu / Entfall Code Beschreibung**  
**MAN Individual**

0P1FH	Unterefahrerschutz, seitlich
0P1SB	Schlussquerträger, mit Bohrbild 160 x 100 mm
0P1FD	Unterefahrerschutz, hinten, rund
0P1FQ	2 Unterlegkeile, mit Halterung
0P0X6	Ohne Brückenbefestigungswinkel/ Schubleche
<b>Druckluftbremsen, Druckluftherzeugung, Bremssystem</b>	
0P4Y4	Luftpressor, 1 Zylinder, 360 ccm, mit Sparsystem
0P0B2	Lufttrockner, beheizt
0P0AA	Druckluftaufbereitung, elektronisch geregelt AMS
0P8KE	Druckluftbehälter, Stahl, mit elastischen Einlagen unter Spannbändern
0P1GP	Druckluftbehälter, am Fahrzeugrahmen, zusätzlich (z.B. für schnelle Rampenanpassung)
0P0BL	Elektronisches Bremssystem (EBS)
0P0BE	Antiblockiersystem (ABS)
0P0CM	Vollbremsassistent
0PHPM	Ohne Vorbereitung EBS-Full Steuergerät
0P0BW	Hochleistungsmotorbremse MAN EVBeC, stufbar
0P1I 9	Scheibenbremsen an Vorderachse
0P1I I	Scheibenbremsen an 2. Vorderachse
0P1I 4	Scheibenbremsen an Hinterachse
0P1I 8	Scheibenbremsen an Nachlaufachse
0P3KG	Bedienung Feststellbremse, in Instrumententafel, elektronische Feststellbremse
0PGBL	Feststellbremse mit Federspeicher an Hinterachsen (inkl. VLA/NLA)
0P0C1	Feststellbremse, auf Vorderachse(n) pneumatisch, zusätzlich, erschöpflich
0P1TF	Wegrollsperrung MAN EasyStart
0P0BG	Anzeige Bremsbelagstärke, mit Warnung Bremsbelagverschleiß
0P0BI	Harmonisierung Bremsbelagverschleiß im Zugfahrzeug
<b>Licht und Signaltöne am Chassis (Rückleuchten, ...)</b>	
0P2AP	Rückleuchten, LED
0P6XS	Schutzdach für Rückleuchten
0P0CG	Notbremsignal, Warnblinkaktivierung, automatisch
0P3CF	Rückfahrwarner, akustisch, abschaltbar, Lautstärke regelbar, Warnblinkfunktion
0P2AD	Lichtfunktionstest
0P2BJ	Seitenmarkierungsleuchten, LED
<b>Antriebsstrang / Fahrwerk</b>	
<b>Motor, Motorkühler</b>	
0PKEM	Dieselmotor MAN D2676 LFBFB, 382 kW (520 PS) Leistung, 2.650 Nm Drehmoment, Euro 6e
0PHI F	Kraftstofffilter, beheizt, für Kraftstoffe bis Reinheitsklasse 21

**Hinzu / Entfall Code  
MAN Individual****Beschreibung**

0P4XP	Kraftstoffvorfilter, mit Öl-/ Wasserabscheider, mit Wassersensor, beheizt (Mischventil)
0P0G5	Ohne Drehmomentreduzierung
0PCBN	Motoröl mit Leichtlaufeigenschaften
0P8PN	Entlüftung, Kurbelgehäuse, offen
0P2E7	Geräuschschürzen Motor
0P0H0	Viscolüfter Motorkühler, hohe Kühlleistung
0P1YE	Verminderung Staubaufwirbelung durch Kühlerlüfter
0P4XX	Motorkühler, normal lang
0P1VP	Frontkühlerschutz, Gitter
0P0B6	Ölmesstab und digitale Ölstandsanzeige Motor
0P0KA	Warnmeldung Kühlflüssigkeitstand Motor, mit Vorwarnung
0P0AK	Frostschutzmittel, bis -32 °C
0PGCN	Standregeneration für Katalysator, erst nach Warnmeldung ausführbar
<b>Getriebe, Kupplung</b>	
0P5VW	MAN TipMatic 12.28 OD
0PGCL	Getriebe für erhöhten Schubanteil im Fahrbetrieb
0P3KI	Bedienung MAN TipMatic, mit Lenkstockhebel, manuell (DNR-Wahl, Schaltstrategiewahl)
0P0ER	Getriebefunktion MAN Idle Speed Driving
0P0EV	Getriebefunktion Freischaukeln
0P0FA	Fahrprogramm MAN TipMatic Efficiency, bis 70.000 kg
0P0F4	Fahrprogramm MAN TipMatic Offroad, bis 70.000 kg
0P0FC	Fahrprogramm MAN TipMatic Emergency
0P0FI	Fahrprogramm MAN TipMatic Manoeuvre, Rangiermodus
0P0DT	Einscheibenkupplung, 430 mm, trocken
0PKZI	Hauptgelenkwelle, 25.000 Nm Funktionsgrenzmoment
0PKZL	Gelenkwellen mit Standardfett, nicht abschmierbar
<b>Felgen, Reifen</b>	
0PFV8	Notwendiger Reifengeschwindigkeitsindex K
0PJHR	Reifen Vorderachse Continental 385/65R22,5 Scandinavia HS3 Lenk-Winter TL
0P0P0	Felgentyp Vorderachse, Stahl, 1-teilig
0P0NB	Felgengröße Vorderachse, 10-Loch 11.75x22.5
0P0PR	Radmutterabdeckring Vorderachse
0PJI W	Reifen 2. Vorderachse Continental 385/65R22,5 Scandinavia HS3 Lenk-Winter TL
0P0PF	Felgentyp 2. Vorderachse, Stahl, 1-teilig
0P0QA	Felgengröße 2. Vorderachse, 10-Loch 11.75x22.5
0P0Q3	Radmutterabdeckring 2. Vorderachse
0PDSR	Reifen Hinterachse Continental 315/80R22,5 CROSS TRAC HD3 Antrieb-S+G TL

**Hinzu / Entfall Code**  
**MAN Individual**

**Beschreibung**

0P000	Felgentyp Hinterachse, Stahl, 1-teilig
0P0MU	Felgengröße Hinterachse, 10-Loch 9.00x22.5
0PJGP	Reifen Nachlaufachse Continental 385/65R22,5 Scandinavia HS3 Lenk-Winter TL
0P0OT	Felgentyp Nachlaufachse, Stahl, 1-teilig
0P0N4	Felgengröße Nachlaufachse, 10-Loch 11.75x22.5
0P0PN	Radmutterabdeckring Nachlaufachse
0PJT7	Reifendruckkontrollsystem (TPM), mit Anzeige Reifentemperatur
0P2N6	Reifendruckanzeige für Anhänger
0P1UA	Reifenfüllschlauch, 20 m, mit Manometer
<b>Achsen</b>	
0P1KM	MAN HydroDrive, hydrostatischer Achsantrieb
0PJUF	8x2H-6
0P1JX	Lenkübersetzung, Standard
0P1JV	Lenkungsölbehälter mit elektrischer Messsonde
0P5EV	Vorderachse, 9.200 kg, nicht angetrieben, gekröpft, gelenkt, nicht liftbar
0P1AT	Kotflügel Vorderachse
0P1XS	Spritzschutzmatte an Kotflügel, Vorderachse, nach unten verlängert
0P4ZE	2. Vorderachse, 9.200 kg, HydroDrive ohne Durchtrieb, gekröpft, gelenkt, nicht liftbar
0P1BB	Überführungskotflügel 2. Vorderachse
0P1Y4	Spritzschutzmatte an Kotflügel, 2. Vorderachse, nach unten verlängert
0PI YX	Hinterachse HY-1350, 13.000 kg, HY-Achse ohne Durchtrieb, gerade, nicht gelenkt, nicht liftbar
0P1HN	Zwillingsbereifung an Hinterachse
0P1AM	Kotflügel Hinterachse, Oberschale entfernbar
0P1XK	Spritzschutzmatte an Kotflügel, Hinterachse, nach unten verlängert
0P4Z1	Nachlaufachse, 9.000 kg, nicht angetrieben, gerade, gelenkt, liftbar
0P1HP	Einzelbereifung an Nachlaufachse
0P1AR	Kotflügel Nachlaufachse mit Oberschale entfernbar
0P1XO	Spritzschutzmatte an Kotflügel, Nachlaufachse, nach unten verlängert
0P0D4	Achsübersetzung, i=4,11
0P0DI	Differenzialsperren angetriebene Hinterachsen
0P0DL	Ohne Differenzialsperren Vorderachsen
0P1KO	Notlenkpumpe
0P2I Z	Digitale Achslastanzeige (ALM) für luftgederter Achsen
0P1W5	Kotflügelverbreiterung
<b>Achsführung und Federung</b>	
0P2YC	Federungsart Blatt/Luft (BL) an Vorderachsen und angetriebenen Hinterachsen
0P3K9	Bedieneinheit für elektronisch geregelte Luftfederung (VASC)

**Hinzu / Entfall Code  
MAN Individual****Beschreibung**

0P1KQ	Absenkung Luftfederung auf Puffer, mit Restdruckregelung, automatisch
0PH00	Manuelle und automatische Unterdrückung der Niveauregulierung VASC (Taster)
0P1I 2	Fahrniveau an Hinterachse 30 mm angehoben, für erhöhten Bedarf an Freiraum (z.B. für Abrollkipper)
0P1JE	Blattfederung an Vorderachse, Parabel, 3-Blatt, Stahl
0P1JS	Blattfederung an 2. Vorderachse, Parabel, 3-Blatt, Stahl
0P1J5	Luftfederung an Hinterachse
0P1J8	Luftfederung an Nachlaufachse
0P5C2	8.000 kg Federtragfähigkeit Vorderachse
0P5DE	8.000 kg Federtragfähigkeit 2. Vorderachse
0P5BV	13.000 kg Federtragfähigkeit Hinterachse
0P5CD	8.000 kg Federtragfähigkeit Nachlaufachse
0P1I M	Nachlaufachse entlastbar, Anfahrhilfe mit Geschwindigkeitsbegrenzung
0P1M#	Stoßdämpfer an Vorderachse
0P1ME	Stoßdämpfer an 2. Vorderachse
0P1LQ	Stoßdämpfer an Hinterachse
0P1LV	Stoßdämpfer an Nachlaufachse
0P1L3	Stoßdämpfer Hinterachse, bündig ROK (z.B. für Abrollkipper)
0P1LD	Stabilisator, Vorderachse
0P1LA	Stabilisator, Hinterachse
0P1LL	Stabilisator, Nachlaufachse
0P6ZR	Dreieckslenker
0PHN2	Ohne Luftfedersteuerung Anhänger/ Sattelaufleger

**Fahrerhaus****Fahrerhaus und Fahrerhaus Exterieur**

0P2DF	Fahrerhaus TN: das Flexible (schmal, lang, normalhoch)
0P1V9	Fahrerhauslagerung, Comfort
0P1V5	Kippeinrichtung Fahrerhaus, elektrisch
0P1VW	Hubdach, mechanisch
0P1SG	Stoßfänger, Stahl, 3-teilig
0P1VE	Frontaufstieg, integriert, mit Haltemöglichkeit
0P1X0	Frontscheibe, Verbundsicherheitsglas (VSG), getönt
0P1WK	Sonnenblende, vor Frontscheibe
0P1VG	Scheibenwaschanlage für Frontscheibe
0P1UM	Scheibenwischerbetätigung, automatisch, mit Regensensor (Wischautomatik)
0P1V0	Einstieg, pendelnd
0P1WR	Zentralverriegelung, mit Fernbedienung
0P3JU	4 Fahrzeugschlüssel

Hinzu / Entfall Code  
MAN Individual

**Beschreibung**

0P1W Ohne Türverlängerung

0P2DO Türbezeichnung, gemäß technisch maximal zulässigem Fahrzeuggesamtgewicht

0P1W0 Türscheiben, getönt

0P1W1 Türscheibe, Sicherheitsglas

0P1US Bauaufstieg, mit Haltegriffen am Fahrerhausdach, Fahrerseite

0P1ZZ Konturmarkierung Fahrerhaus, reflektierend, weiß

0P1VC Rückwand Fahrerhaus, mit Fenster inkl. Schutzgitter

**Licht und Signaltöne am Fahrerhaus außen (Scheinwerfer, Hupe, ...)**

0PKWP LED-Paket Plus, Frontscheinwerfer, Nebelscheinwerfer, Abbiegelicht

0P1ZO Frontscheinwerfer, LED

0PI CD Steinschlagschutz für Frontscheinwerfer, Gitter grob- und feinmaschig

0P2BQ Tagfahrlicht mit Rücklichtschaltung, LED

0P2AI Nebelscheinwerfer, LED

0P1YG Abbiegelicht, LED

0P1Z7 Blinkleuchten, seitlich, LED

0P2AC Leuchtweitenregulierung, manuell

0P1ZH Fernlichtassistent

0P1ZE Fahrlichtschaltung, automatisch, mit Lichtsensor

0P2BS 2 Umrissleuchten, LED

0P1ZW Komfortblinkfunktion, aktivierbar

0P1UW 2 Drucklufthörner am Fahrerhausdach

0P1W Hupe, Zweiklang, elektrisch

0P1YM 2 Arbeitsscheinwerfer am Fahrerhausdach, 1 rechts und 1 links

0P1Z3 Arbeitsscheinwerfer am Fahrerhaus hinten, unten, mittig

0PJQA Arbeitsscheinwerfer, LED, weiß

0P2C8 Abschaltung Arbeitsscheinwerfer, geschwindigkeitsabhängig, nur in Verbindung mit Standlicht

0PJRO Ohne Rundumkennleuchten am Fahrzeugheck

**Spiegel und Spiegeleratz**

0PKW2 Spiegelpaket, Außenrückspiegel, elektrisch verstellbar, beheizt, Frontspiegel, Bordsteins. rechts

0P2CB Außenrückspiegel, elektrisch verstellbar mit Rangierhilfe, beheizt

0P2CG Bordsteinspiegel, rechts, elektrisch verstellbar, beheizt

0P2CJ Frontspiegel, manuell verstellbar

0P2CN Spiegelgehäuse, lackiert, Fahrerhausfarbe

0P2CT Fahrzeugkomponenten, geeignet für Aufbaubreite größer 2.400 mm bis 2.600 mm

0P2D1 Vorbereitung für Kamera, gekoppelt an Rückwärtsgang

0PHI K Verlängerung für Vorbereitung Rückraumkamera, Anschluss hinter Fahrerhaus

**Sitze**

**Hinzu / Entfall Code Beschreibung**  
**MAN Individual**

0P2PO	Sitzbezüge, Textil, Comfort
0PKXK	Fahrersitzpaket Premium, luftgefedert, Sitzheizung
0P2P5	Fahrerkomfortsitz, luftgefedert, mit Lendenwirbelstütze und Schulteranpassung
0P2PX	Sitzheizung Fahrersitz
0P2OE	Armlehnen Fahrersitz
0P4XQ	Verstellung Höhe Sicherheitsgurt, Fahrersitz
0PKTR	Beifahrersitzpaket Plus, luftgefedert, Gurthöhenverstellung, Sitzheizung
0P2CK	Beifahrerkomfortsitz, luftgefedert
0P2PU	Sitzheizung Beifahrersitz
0P4XS	Verstellung Höhe Sicherheitsgurt, Beifahrersitz
0P8L1	Anzeige Sicherheitsgurt, 1. Sitzreihe, akustisch und optisch
0P2PM	Farbe Sicherheitsgurt, rot
<b>Fahrerarbeitsplatz</b>	
0P2GD	Multifunktionslenkrad, Höhe und Neigung verstellbar
0P2GE	Lenkrad, mit Parkstellung
0P3JZ	Lenkradsperre
0P3L2	Kombiinstrument Professional 12,3 Zoll
0P2KY	Tachograph Simulation Unit (TSU), anstelle Fahrtschreiber
0P2KG	Fahrtschreiber/ Tachometer, geeicht
0P2HX	2 Steckdosen, Fahrerhaus mittig, 12 V und 24 V
0P8KZ	2 Einsteckaschenbecher, Mittelteil Instrumententafel, groß
0P2I H	Zigarrenanzünder
0PGB5	Bedienfeld MAN EasyControl Engine, 2 Funktionen, bei offener Tür von außen bedienbar
0P2FJ	4 Einfach-DIN-Schächte, Dachkranz, vorn
0PJRS	Ohne Ablageschale neben Sitz
<b>Klimatisierung Fahrerhaus</b>	
0P2NT	Klimaanlage, Climatronic
0P8O7	Wasserzusatzheizung, 6 kW, für Gefahrgutfahrzeuge (gemäß ADR)
0P2NX	Lüftung, nicht abstellbar, permanent leichter Überdruck im Fhs. (Verminderung von Staubeintrag)
<b>Liegenbereich</b>	
0PLKY	1 Liege, 90 mm Matratze, bei Rückwandfenster
0P2GX	Liege, unten, mit Lattenrost
0P2I 5	Stoffunterbespannung untere Liege
0P2GM	Matratze Standardbett, unten, 90 mm
0P2GP	Quervorhang, hinter Sitzen
0P2H2	Staukasten, hinten, links, von außen und von innen zugänglich
0P2H6	Staukasten, hinten, rechts, von außen und von innen zugänglich

**Hinzu / Entfall Code Beschreibung**  
**MAN Individual**

**Fahrerhaus Interieur**

0PKFZ	Farbambiente Dark Moon Grey mit Silber für Fahrerhaus-Innenraum
0PGBT	Innenraumstyling analog Farbambiente
0PKUB	Fahrerarbeitsplatzpaket m. Sonnenrollo, Fahrerseite
0P2FE	Sonnenblende Frontscheibe, innen, klappbar
0P2FH	Sonnenrollo Türseitenscheiben, innen, mechanisch, Fahrerseite
0PKNA	Innenleuchte, Leseleuchte (Beidseitig), Orientierungslicht (LED)
0PGTZ	Innenleuchte zentral, LED, dimmbar
0PGTY	2 Leseleuchten, LED, 1 auf Fahrerseite und 1 auf Beifahrerseite
0PGT2	Orientierungslicht, LED, dimmbar
0P2I O	Einstiegsbeleuchtung
0PHPK	Einstiegsgriffe, Standard
0P2FT	zusätzliche Fahrerhausdämmung, thermisch
0P2GS	Rundumvorhang
0P2I A	Türinnenverkleidung, abwaschbar
0P2FW	Freiraum, neben Fahrersitz
0PKVB	Ablagen- und Stauraumpaket Basic, Stauraum unter Liege, Staukasten von außen zugänglich
0P2HK	Ablage, Mittelteil Instrumententafel, offen
0P2HH	Stauraum, unter Liege, mit Schottwand
0P2G2	Haltegriff innen über allen Türen des Fahrerhauses

**Zubehör und Werkzeug**

0PKXD	Zubehör und Werkzeug Plus
0P2TX	Bordwerkzeug
0P3F3	Verbandset
0P3FI	Warndreieck
0P3CI	Scheibenreinigungsset
0P3FF	Warnblinklampe, mit Dauerlichtfunktion
0P2YE	Feuerlöscher, 2 kg, Rückbereich Fahrerhaus, innen, in Fahrzeugdokumentationssprache
0P2FM	Druckluftanschluss, Fahrerhaus, mit Druckluftschlauch und -pistole
0P3F9	Wagenheber, 25.000 kg
0P2JA	Betriebsanleitung in Deutsch, gedruckt, zusätzlich

**Intelligent Truck**

**Assistenzsysteme**

0P1TN	Elektronisches Stabilitätsprogramm (ESP)
0P1T2	Antriebsschlupfregelung (ASR)
0P1TR	Tempomat (Fahrgeschwindigkeitsregelung FGR)
0P0C3	Fahrgeschwindigkeitsbegrenzer, einstellbar, Limiter (Motorabregelung)

**Hinzu / Entfall Code Beschreibung**  
**MAN Individual**

0PHNB	Notbremsassistent EBA Plus
0P1TT	Spurverlassenswarner LDW
0P4FE	Abbiegehilfe
0PBZE	Aufmerksamkeitswarner MAN AttentionGuard
0PHN3	Vorbereitung für Alcohol Interlock, nicht überbrückbar
0PHMY	Front Detection, abschaltbar
0PHND	Verkehrszeichenerkennung
0PHNW	Reversing Motion System
0PKAZ	Abstandswarner
0PLB5	Ohne MAN SafeStop Assist
<b>Infotainment (Radio,...)</b>	
0P3KV	Infotainmentsteuerung MAN SmartSelect mit Touchpad und Direkteinstiegstasten
0P2LZ	MAN Mediasystem Professional Navigation 12,3 Zoll
0P2MG	MAN Soundsystem
0P2MK	Navigationskarte Europa und Russland
0P2N4	Online Traffic für Navigationsfunktion
0P2MD	Connectivity-Board-Modul
0P2NE	Smartphone Integration
0P2MC	Möglichkeit zur Integration von MAN Apps im Fahrzeug
<b>Aufbauten / Schnittstellen</b>	
<b>Schnittstellen zu Auflieger (zB Sattelpkupplung, Bremsanschluss,...)</b>	
0P1O3	Ohne Sattelaufliieger-Bremsanschluss hinter Fahrerhaus
0P1RJ	Ohne Sattelpkupplung
0PHN7	Ohne Sensierung der Sattelpkupplung
<b>Schnittstellen zu Anhänger (zB Anhängerkupplung, Bremsanschlüsse,...)</b>	
0PKAI	Anhängerkupplung an Schlussquerträger, RINGFEDER Typ RF40/G150B
0P1SI	Anhänger-Maulkupplung für Drehschemelanhänger, an Schlussquerträger, 40 mm Zugöse
0P1NZ	2-Leitung-Anh.-Bremsanschl., Rahmenende, mittig, Standardkupplung
0P1QM	Anhängersteckdose, Rahmenende, 24 V, 15-polig
0P8KR	Adapter für Anhängersteckdose, von 24 V, 15-polig auf 12 V, 13-polig, Rahmenende, elektrisch lose
0P1O4	Anhängersteckdose für Antiblockiersystem (ABS), Rahmenende
<b>Werksaufbauten und Schnittstellen zu Aufbauten (zB Kipperanzeige..)</b>	
0P0K8	Vorbereitung für Motor Start-Stopp-Möglichkeit, unter Frontklappe
0P1DD	Schnittstelle für Stromversorgung Aufbau, hinter Frontklappe
0PI XU	Schnittstelle für digitalen Datenaustausch (Application Fit)
0P2J3	Schnittstelle für Fahrzeugdaten (FMS)
0P2M5	Anzeige Kipper, Fahrerhaus (Symbole)

**Hinzu / Entfall Code Beschreibung**  
**MAN Individual**

0PI NX Elektrische Vorbereitung für Tastenfeld, Aufbausteuerung

0PKAS Vorbereitung für Kamera-Hub

0PKA1 Tastenfeld, 6 Tasten, programmierbar

**Anbaugeräte und Schnittstellen zu Anbaugeräten (zB Silokompressor ,**

**Nebenabtriebe**

0P4N8 Nebenabtrieb, motorabhängig, nicht schaltbar

0PJTE Nebenabtrieb, motorabh., Schwungrad, Keilwellennabe 8x32x36 (DIN ISO 14), f=1,233, 650/720 Nm Dauer/Kurz

0P4OZ Keilwellennabe an Nebenabtrieb motorabhängig, Typ 8x32x36, DIN ISO 14, für Pumpendirektanschluss

0P4XF Nebenabtrieb, motorabhängig, Dauerbetrieb

0P4RV Nebenabtrieb, getriebeabhängig, Typ NTX/10c, ohne Flansch, f=1,15, Lage ca. 3:30 Uhr

0P4VJ Nebenabtrieb, getriebeabhängig, Dauerbetrieb

0P4X9 Nebenabtrieb, getriebeabhängig, schaltbar

0P4VR Ohne Lüfterrad für Nebenabtrieb, getriebeabhängig

0P4WD Funktionsparameter für Nebenabtrieb, getriebeabhängig, Standbetrieb

0P4VU Getriebeschaltblockierung bei Nebenabtriebsbetrieb, elektrisch/ elektronisch

0P4X0 Branchenparametrierung, allgemein

**Abschleppen, Bergen und Zurren**

0P1MK Kupplungsmaul, mittig, integriert in Stoßfänger/ Frontquerträger, mit Steckbolzen

0P1S3 2 Schäkel an Fahrzeugfront, Form C Größe 3

**Lackierungen**

**Lackierung Fahrerhaus oben**

0P6YB Decklackierung Fahrerhaus

**Lackierung Fahrerhaus unten**

0P6X7 Decklackierung Einstiege

0P6YF Decklackierung Kotflügel, hinter Fahrerhaus

0P6YO Decklackierung Stoßfänger, Stahl

**Lackierung Chassis**

0PJTK Ohne zusätzliche Decklackierung Fahrgestell

0P6YL Decklackierung Felgen, Stahl, Farbe Weißaluminium

**Lackierung Aufbau**

**Zusatzausstattung**

**MAN Individual**

X ZAAAA Aufbau/Umbau gemäß Truck Request Anfrage. TR-Nummer: R1.24013.8028

X ZFBUE MIT: Entfall Liege, unten

X ZFSAC MIT: Sitzbezug für Mittelsitz Textil Comfort

X ZFSGR MIT: Farbe Sicherheitsgurt, rot für Mittelsitz luftgedert mit integriertem Gurtsystem

X ZFSMH MIT: Haltegriff für Mittelsitz erforderlich für Einsatzfahrzeuge lt . DIN EN 1846-2, Abschnitt 5.1.2.2.4

**Hinzu / Entfall Code Beschreibung**  
**MAN Individual**

X ZFSMK MIT: Mittelsitz, Komfort, luftgefedert, mit integriertem Gurtsystem mit Anzeige, akustisch und optisch, für Sicherheitsgurt, gem. gesetzl. V orgaben ohne Gurthöhenverstellung ohne Armlehnen ohne Sitzheizung/Sitzklimatisierung Rückenlehne verstellbar, ohne Ablage funktion Farbambiente analog werkseitig vorhandener Sitze Sitz nach hinten versetzt eingebaut

**Nationale Baugruppe**

**Nationale Subbaugruppe**

DE04A	1 MAN Fahrerjacke, reflektierend (Damen/Herren)
DE06K	Ablieferungsinspektion für Feuerwehrfahrzeuge nach DIN EN 1846 Teil 2
DE2TR	Transportpauschale Schwere Reihe
DE3DT	DTCO personalisieren - Eingabe der Halterdaten, amtl. Kennzeichen
DEW01	Achtung: Sie haben "0P3CL OHNE Prüfung Zulassungsrichtlinien" gewählt.
DEW1	Achtung: Sie haben Sie haben einen Motor OHNE Drehmomentreduzierung bzw. einen Behördenmotor gewählt.

**Reifen**

**Vorderachse**

Reifen Vorderachse Continental 385/65R22,5 Scandinavia HS3 Lenk-Winter TL Felgentyp Vorderachse, Stahl, 1-teilig Felgengröße Vorderachse, 10-Loch 11.75x22.5
--

**Vorderachse 2**

Reifen 2. Vorderachse Continental 385/65R22,5 Scandinavia HS3 Lenk-Winter TL Felgentyp 2. Vorderachse, Stahl, 1-teilig Felgengröße 2. Vorderachse, 10-Loch 11.75x22.5
---

**Hinterachse**

Reifen Hinterachse Continental 315/80R22,5 CROSS TRAC HD3 Antrieb-S+G TL Felgentyp Hinterachse, Stahl, 1-teilig Felgengröße Hinterachse, 10-Loch 9.00x22.5
--

**Nachlaufachse**

Reifen Nachlaufachse Continental 385/65R22,5 Scandinavia HS3 Lenk-Winter TL Felgentyp Nachlaufachse, Stahl, 1-teilig Felgengröße Nachlaufachse, 10-Loch 11.75x22.5
--

**Farben**

**Fahrerhaus**

VERKEHRSROT RAL 3020 - Normal
-------------------------------

**Stahlstoßfänger**

REINWEISS RAL 9010 - Normal
-----------------------------

**Einstiege**

REINWEISS RAL 9010 - Normal
-----------------------------

**Kotfluegel hinter Fahrerhaus**

REINWEISS RAL 9010 - Normal
-----------------------------

