

MERCEDES

PK 250 TEC

AROCS 1842 AK 4X4

AUFTRAGSNUMMER: 196002177

VORFÜHRER

AUF ANFRAGE

SYMBOLFOTO




GERÄTEAUSSTATTUNG

- Hydraulischer Sechsfachauschub mit wartungsarmen Ausschubsystem (max. Reichweite 17.5 m)
- Palfinger Funkfernsteuerung PALCOM P6 Mini inkl. Auslastungsanzeige am Fernsteuerpult, Kreuzhebelsteuerung (2-2-2)
- elektronische Überlastsicherung PALTRONIC 180 inkl. NOT/AUS
- Standsicherheitsüberwachung für 360° Standsicherheit mit vollvariablen Abstützpositionen (HPSC)
- Assistenzsystem zum Falten & Entfalten des Krans zur Erhöhung von Sicherheit und Rüstgeschwindigkeit (P-FOLD)
- Kranspitzensteuerung - Intuitive Kranbedienung mit nur einem Hebel (Smart Control)

INFORMATIONEN ZUM ANGEBOT

Montage- & Besichtigungsstandort

Palfinger GmbH, 83404 - Deutschland 

Verkaufsabwicklung und Auslieferung durch Händler:

PALFINGER GmbH

Verfügbarkeit

Auf Anfrage

Produktzustand

Vorführer

Auftragsnummer

196002177

Kontaktperson

Tobias Zehentmeier

E-Mail

t.zehentmeier@palfinger.com

Telefonnummer

004986544774141

-
- Erfassung der Beladung indirekt über die Fahrzeugneigung. Erhöhung der Hubkraft durch Berücksichtigung des individuellen Beladungszustands (LOAD)
 - Schlauchausrüstung für Zusatzgeräte an Kran mit Multikupplung
 - Arbeitskorb für 2 Personen - automatisch nivelliert

Fertigstellung und Abverkauf voraus. März 2026

LADEKRAN

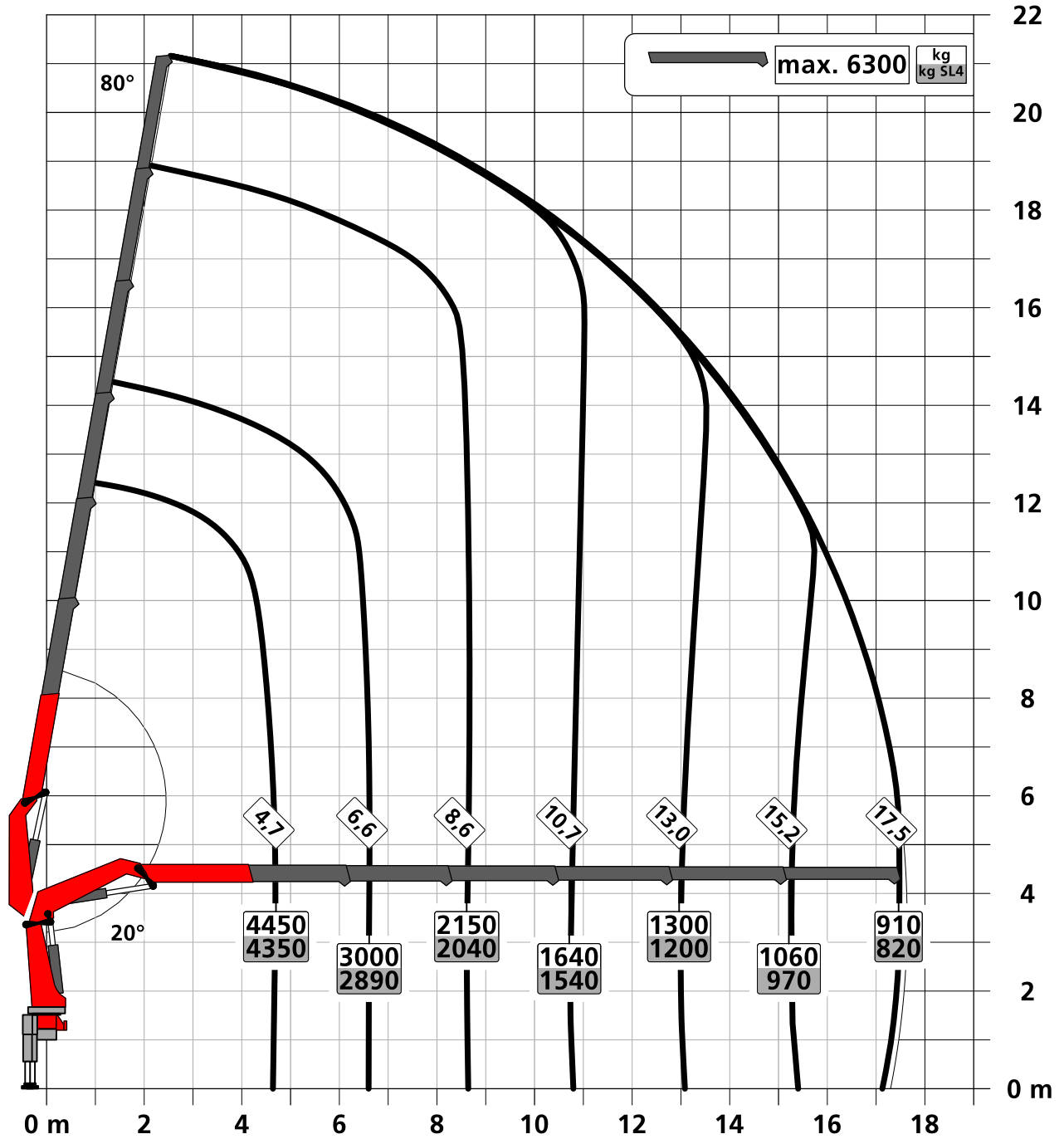
Hersteller	Palfinger	Hubmoment	230,5 kNm (23,5 mt)
Gerätetyp	PK 250 TEC	Reichweite / Tragkraft	17,5 m (820kg)
Baujahr	2026	Max outreach	17,5 m

FAHRZEUG

LKW Hersteller	Mercedes	Leistung	309 kW / 420 PS
LKW Auftragsnummer	1522905092	Schadstoffklasse	Euro 6
Baujahr	2026	Achsen	4x4
		Montageart	Kran und Kipper

Konstruktionsänderungen vorbehalten, fertigungstechn. Toleranzen müssen berücksichtigt werden.

Krandarstellung symbolisch



Zulässige Traglasten für Seilwinde siehe Datenblatt

Seite 020.21000

PK 250 TEC

PREMIUM TEC- KRAM FÜR DIE BAU-BRANCHE



PK 250 TEC GROSSE LEISTUNG WAR NOCH NIE SO KLEIN

Als einen der kleinsten Krane der TEC-Generation präsentiert PALFINGER den PK 250 TEC. Der TEC Kran überzeugt mit dem tropfenförmigen, polygonalen P-Profil und der wegweisenden Steuerungselektronik **PALTRONIC 180**, sowie dem innovativen **Steuerventil LX-6**. Die spezielle Bauweise macht das Armsystem leichter und zugleich stabiler. Ebenfalls ausgestattet mit der innovativen Kranspitzensteuerung **SMART CONTROL**, sowie der Kranpositionsspeicherung **MEMORY POSITION** ermöglicht der TEC Kran einen noch smarteren und effizienteren Arbeitseinsatz. So gelingt jeder Einsatz im Handumdrehen.



P-PROFIL

Leichtbau in Perfektion

Das polygonale oder auch tropfenförmige P-Profil ist das Markenzeichen der PALFINGER TEC-Baureihe. Die verwindungssteife Profilform sorgt für ein torsionsstabileres und gleichzeitig auch leichteres Armsystem. Daraus resultiert ein geringeres Krangewicht bei höherer Leistung. Auch die Ausschübe gleiten durch die spezielle Form und die selbstschmierenden Kunststoffpakete deutlich besser. Das bringt außerdem einen geringeren Wartungsaufwand mit sich. Das P-Profil ermöglicht damit effizientere Einsätze im Arbeitsalltag.



NIVELLIERASSISTENT*

Bis zu 80 % Zeitersparnis beim Nivellieren des Fahrzeugs

Der NIVELLIERASSISTENT vereinfacht den Prozess des Abstützens und unterstützt den Bediener durch optimales Ausnivellieren des Fahrzeuges. Mit nur einer Hebelbewegung an der Funkfernsteuerung erfolgt durch pulsierende Bewegungen der Stützzylinder die optimale Ausnivellierung. Um die bestmögliche Fahrzeugneigung bei jedem individuellen Einsatz zu erreichen, kann der Bediener zwischen zwei Einstellungsmöglichkeiten wählen, „Steilstellung“ oder „HPSC“.



HPSC-PLUS*

Maximale Ausschöpfung des Arbeitsbereiches

HPSC-Plus bietet drei Module zur Erweiterung des bewährten Standsicherheitssystems HPSC. Durch Beladungserkennung (LOAD), Längenmessung (GEOM) oder Stützkrafterfassung (FSTAB) kann die Hubleistung der TEC-Baureihe maximal an jedem Punkt der Standsicherheitskurve ausgeschöpft werden, egal ob die Platzverhältnisse knapp sind oder nicht.



ENDLOSSCHWENKWERK

Uneingeschränkte Bewegung

Das Endlosschwenkwerk bietet volle Flexibilität und Effizienz während jedes Einsatzes. Diese Besonderheit ermöglicht ein schnelleres Entladen, da der Kran über den kürzesten Weg zur gewünschten Position geschwenkt werden kann. So kann in nahezu alle Richtungen gearbeitet werden, ohne das Fahrzeug neu zu positionieren.



P-FOLD*

Perfekt einsatzbereit mit nur einem Hebel

Das Assistenzsystem P-Fold macht das Auseinander- und Zusammenlegen für den Bediener zu einem Kinderspiel. Mit nur einer Hebelbewegung wird der TEC-Ladekran schnell und beschädigungsfrei auseinander als auch wieder zusammgelegt. Dadurch wird die Rüstzeit auf ein Minimum verringert. Eine optimale Ergänzung bietet das System RTC (Rope Tension Control), sollte eine Seilwinde vorhanden sein.



SMART CONTROL*

Präzise Kranspitzensteuerung mit nur einem Hebel, statt einzelne Funktionen anzusteuern

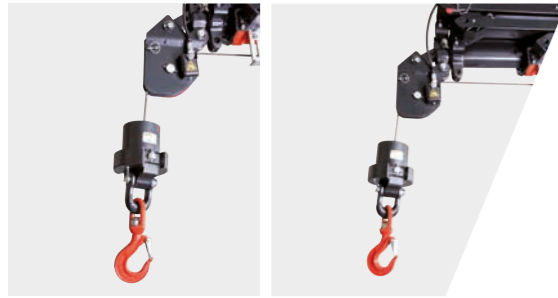
SMART CONTROL ist die innovative und einfachere Art, die Kranspitze horizontal, vertikal sowie diagonal in alle Richtungen mit nur einer Hebelbewegung zu steuern. Das System erkennt selbstständig schwere Lasten am Haken und gleicht die Durchbiegung des Krans automatisch aus. Somit können präzise Arbeiten noch komfortabler erfolgen. Das Fly-Jib kann dabei wie gewohnt dazu gesteuert werden. So wird das Steuern eines Krans deutlich einfacher.



MEMORY POSITION*

Speicherung von bis zu 4 Kranpositionen für effizienteres Arbeiten

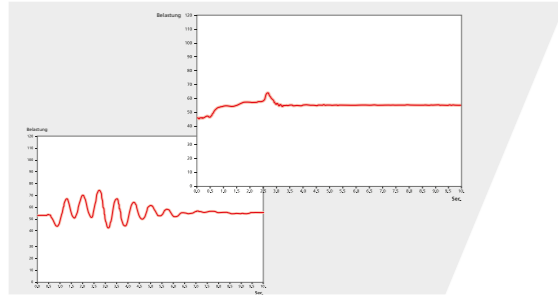
Der Bediener kann mit der MEMORY POSITION definierte Kranpositionen inklusive Fly-Jib und Seilwinde pro Einsatzort speichern und diese mit nur einem oder zwei Hebel wieder exakt anfahren. Egal ob man vorher ohne Last gespeichert hat und danach mit Last wieder anfährt gleicht das System die jeweilige Durchbiegung automatisch aus. wiederkehrende Positionen, wie über der Ladefläche des LKWs, können gespeichert bleiben und müssen nicht jedes Mal aufs Neue gesetzt werden.



SRC & RTC*

Mehr Komfort im Seilwindenbetrieb

Die Synchronised Rope Control (SRC) hält den Abstand zwischen Rollenkopf und Unterflasche konstant, während der Kran bedient wird. So hat der Bediener immer die Gewissheit, dass der Abstand zur Last konstant bleibt. Die Rope Tension Control (RTC) erweitert den Bedienerkomfort, durch die automatische Steuerung der Seillänge zu jedem Zeitpunkt und an jeder Position. Diese zwei Systeme in Kombination erhöhen den Komfort für den Bediener erheblich und steigern auch die Effizienz bei jedem Seilwindeneinsatz.



AOS*

Schwingungsfreies Arbeiten

Die aktive Schwingungsdämpfung (Active Oscillation Suppression AOS) ist ein patentiertes Assistenzsystem von PALFINGER, welches die Schwingungen und Stöße während des Kranbetriebs in vertikaler Richtung ausgleicht. Somit wird auch ein Nachschwingen auf ein Minimum reduziert und gewährleistet einen durchgehend hohen Sicherheitsstandard während des Transportes einer Last oder beim Entleeren von Bigbags.



MEXT*

Erweiterter Sicherheitsgewinn bei mechanischen Verlängerungen

Dank des Assistenzsystems MEXT (Monitoring Of Mechanical Extensions) ist ein noch sichereres und effizienteres Arbeiten möglich. MEXT überwacht die mechanischen Verlängerungen und bindet sie in die Überlastsicherung ein. Dabei wird einerseits die Reichweite erhöht und andererseits die maximale Traglast auf die jeweilige Verlängerung angepasst.



WEIGH*

Komfortables Wiegen direkt am Kran

Die Lastwiegefunktion WEIGH ermöglicht ein noch komfortableres Arbeiten. Dieses Assistenzsystem ermöglicht ein einfaches und direktes Wiegen der Last an der Kranspitze. Ein Summieren der letzten zehn Lasten, mit Datum und Uhrzeit, ist ebenfalls möglich.



AUFBAU DURCH EXPERTEN

Know-How und Expertise durch Profis

PALFINGER Aufbaupartner und das Mounting Competence Center holen aus jedem TEC-Kran das Maximum an Leistung heraus durch einen durchdachten Aufbau. Sorgfältig aufeinander abgestimmte Einzelkomponenten werden zu einer vollkommenen Gesamtlösung.



PALFINGER EQUIPMENT

Perfekt abgestimmte Crane Tools für effizienteres, komfortableres und sichereres Arbeiten

Wir wissen - unsere Kunden sind Profis, und Profis geben sich nur mit dem besten Equipment zufrieden, um TEC-Krane zu einer Multifunktionslösung zu machen. Egal welcher Einsatz ansteht, bei Bedarf haben wir das passende Equipment für die perfekte Gesamtlösung.

STARKE SERVICEPARTNER WELTWEIT

EIN STARKES NETZWERK FÜR GROSSE AUFGABEN

Service bedeutet für PALFINGER, als Premiumhersteller, mehr als technischer Support, Service ist unser Qualitätsversprechen. Damit dabei stets mit der höchsten Servicequalität gerechnet werden kann, werden unsere Partner kontinuierlich geschult und evaluiert. Wir kümmern uns um eine schnellstmögliche Verfügbarkeit von Ersatzteilen als auch um Entwicklung von digitalen Tools, die das tägliche Arbeitsleben leichter machen. Ihr Erfolg ist uns ein Anliegen. Um die Erwartungen unserer Kunden zu erfüllen, sind unsere Partner und wir rund um den Globus verfügbar mit rund 5.000 Servicestützpunkten.

PALFINGER SERVICEVERTRÄGE MAXIMIZE YOUR UPTIME

ZUGESCHNITTEN AUF IHRE BEDÜRFNISSE

Maximale Maschinenverfügbarkeit und Reduktion von Reparaturkosten sind ein Schlüssel für den Unternehmenserfolg. Deshalb bietet wir Ihnen PALFINGER Serviceverträge mit einer Laufzeit von 1 bis 6 Jahren an.

	PURE	PERFORM	PRO	PRIME
Ölwartung	●	●	●	●
Regelmäßiger Service	–	●	●	●
Gesetzliche Prüfung *	–	●	●	●
Connected Premium**	○	○	●	●
Reparaturservice	–	–	●	●
Verschleißteilservice	–	–	–	●
Monatliche Wartung	–	–	–	○

● Standard ○ Optional – Nicht verfügbar

*Die rechtliche Prüfung unterliegt den länderspezifischen Gesetzen.
**Die Hardware muss gemeinsam mit dem Produkt gekauft werden – die Verfügbarkeit für Ihr Produkt muss geprüft werden.

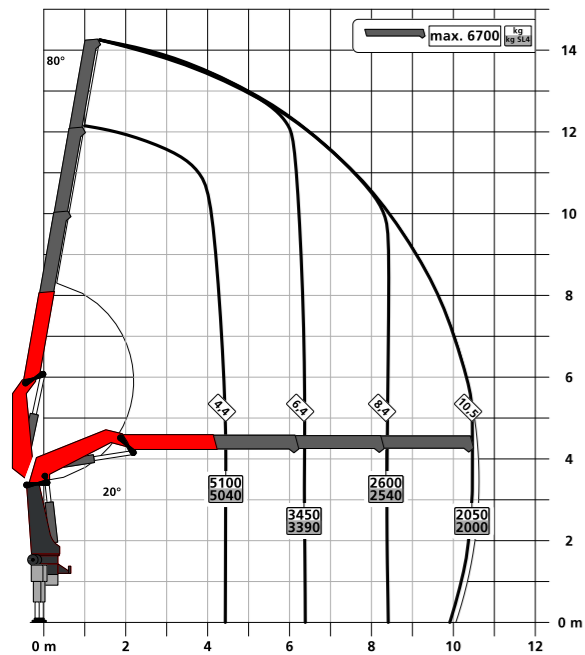
Unser Ziel ist es, Prävention und Sicherheit bei voller Kostentransparenz zu bieten. Sie können Ihre Ausgaben planen und müssen sich keine Gedanken über unvorhergesehene Werkstattkosten machen. Wir vereinfachen Ihre Prozesse und ermöglichen es Ihnen, sich auf Ihr Kerngeschäft zu konzentrieren.

VORTEILE AUF EINEN BLICK

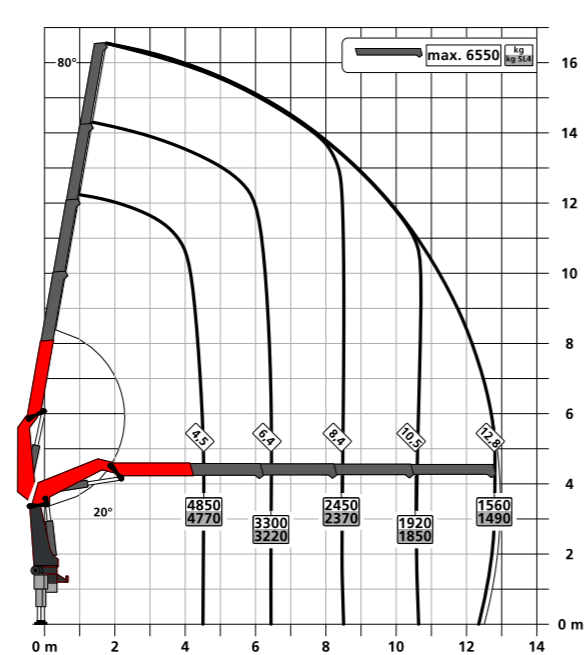
- Ausgelagerter Service mit einer autorisierten PALFINGER Werkstatt
- Erhöhung der Produktverfügbarkeit durch vorbeugende Wartung
- Volle Kontrolle und Transparenz der laufenden Kosten
- Erhöhter Wiederverkaufswert
- Maximierter Produktumsatz
- Reduzierung der Lebenszykluskosten um bis zu 37 %, wenn Ihr Produkt mit einem PALFINGER Servicevertrag geschützt ist
- Verlängerte Produktlebensdauer

TRAGLASTDIAGRAMME

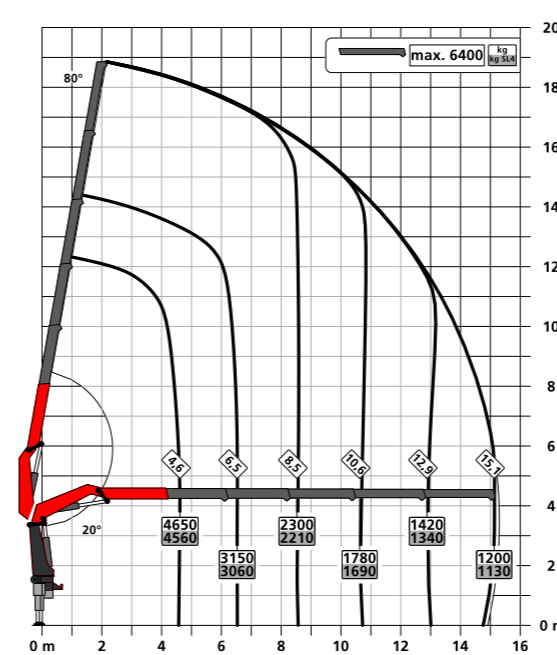
B



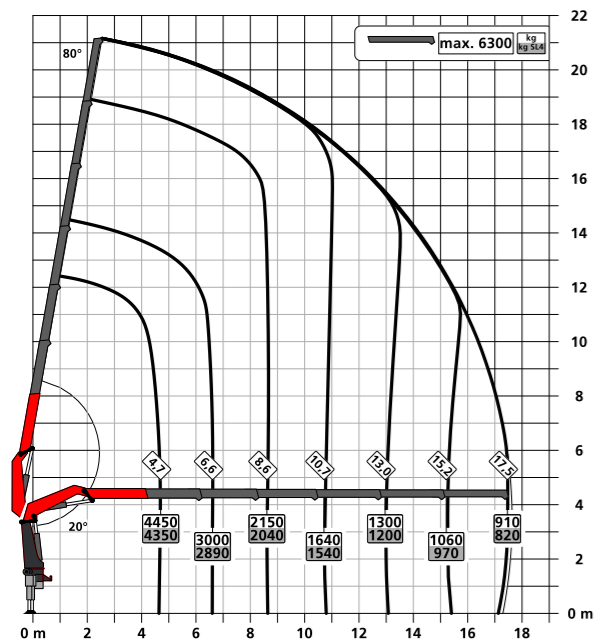
C



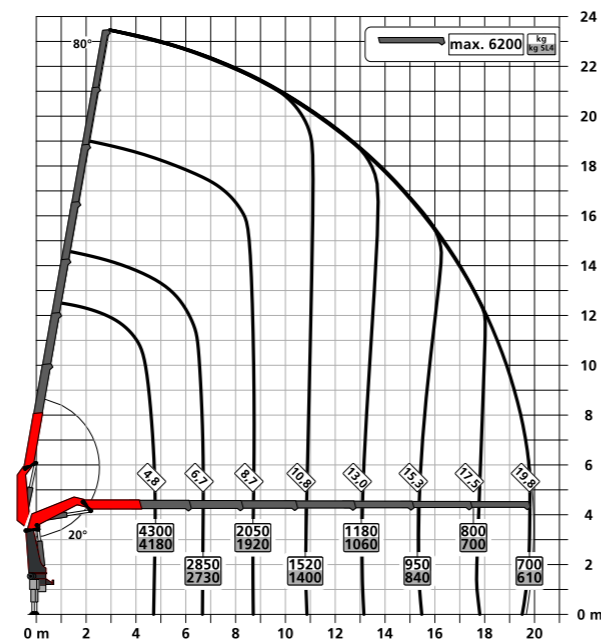
D



E



F



TECHNISCHE DATEN

EN 12999 HC1 HD5/S2

Max. Hubmoment	23,5 mt/230,5 kNm
Max. Hubkraft	7.100 kg/69,7 kN
Max. hydraulische Reichweite	20,0 m
Max. Reichweite (mit 2. Knickarm und mech. Verlängerung JV2)	28,2 m
Schwenkbereich	endlos
Schwenkmoment	2,5 mt/24,5 kNm
Abstützbreite (Std.)	5,64 m
Platzbedarf für Montage (Std.)	1,05 m
Kranbreite zusammengelegt	2,55 m
Max. Betriebsdruck	385 bar
Empf. Fördermenge der Pumpe	von 80 l/min bis 100 l/min
Eigengewicht (Std.)	2.525 kg

AUSSTATTUNGSVARIANTE

STANDARD

- PALCOM P7
- FLOW
- PALTRONIC 180
- Steuerventil LX-6
- Soft Stopp
- High Power Lifting System S-HPLS (+15 %)
- Powerlink Plus
- Neigungswinkelerfassung IAM
- Schwenkwinkelerfassung SAM
- Armwinkelerfassung BAM
- SEM – Auslegererfassung

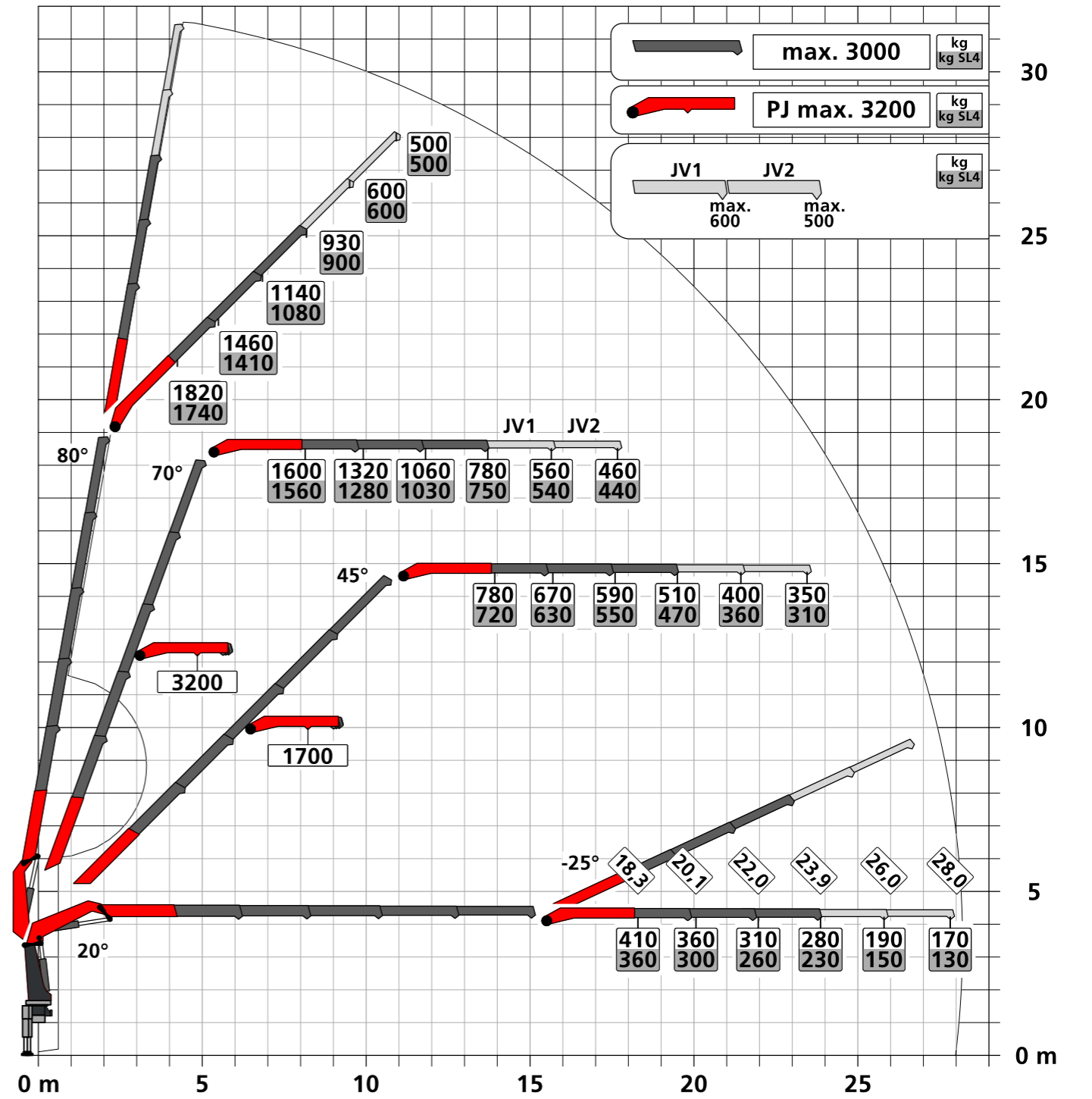
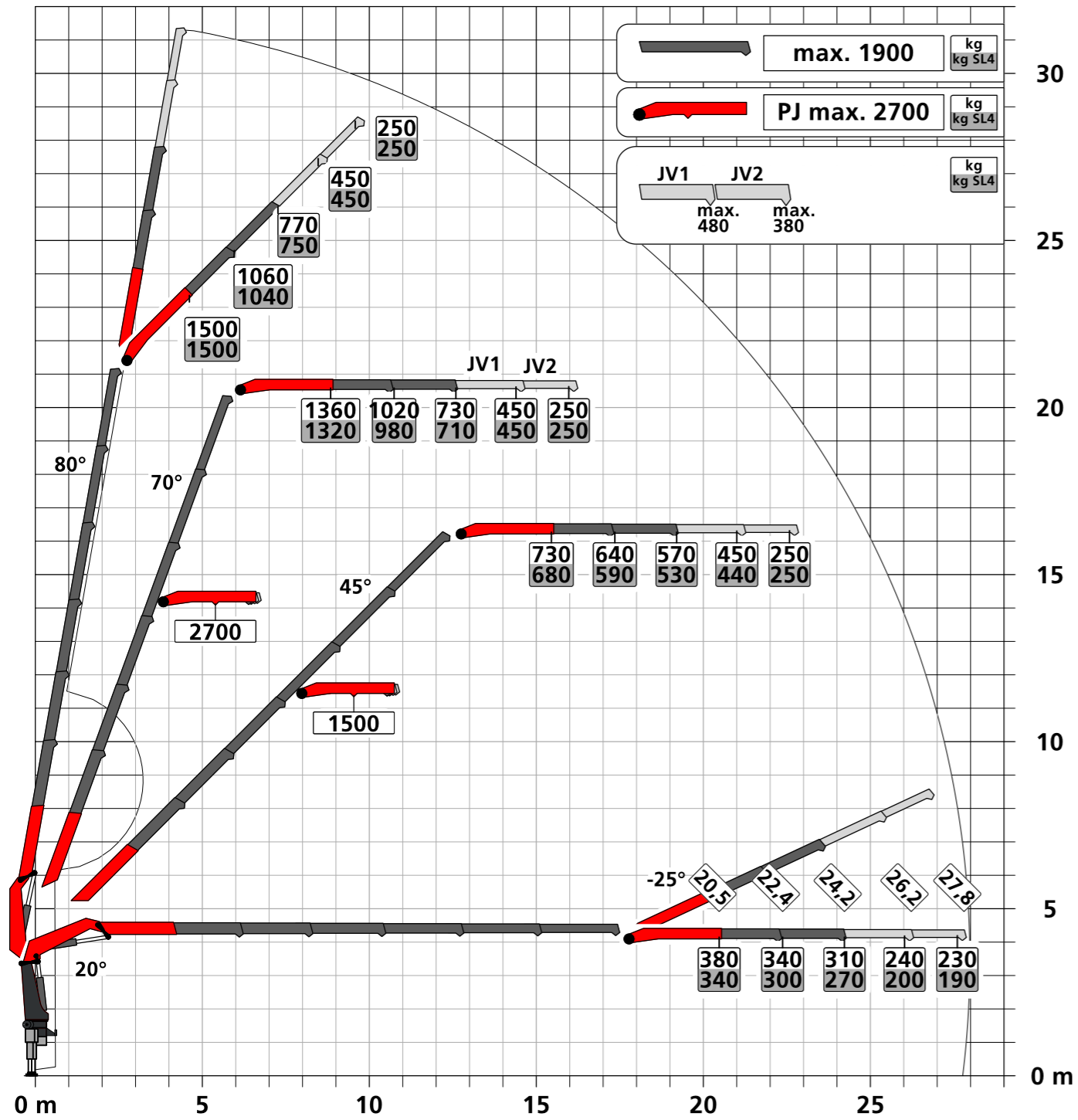
OPTIONAL

- NIVELLIERASSISTENT
- P-FOLD
- SMART CONTROL
- MEMORY POSITION
- Arbeitskorb
- Fall Protection Mode FPM
- Aktive Schwingungsdämpfung AOS
- High Performance Stability Control HPSC-PLUS
- LOAD | GEOM | FSTAB
- Seilwinden-Synchronregelung SRC
- Seilspannvorrichtung RTC
- Mechanische Verlängerungsüberwachung MEXT
- Lastwiegefunktion WEIGH
- Schubsystemerfassung BEM
- Multifunktionsadapter Fly-Jib MFA-J
- Seilwinde 2,5 t

FLY-JIB

Version	PJ 045	PJ 075
PK 250 TEC D		A, B
PK 250 TEC E	A	

UNSCHLAGBARE REICHWEITE MIT FLY-JIB



KP-PK250TECM1+DE
12/2022

Die abgebildeten Krane sind teilweise mit Wunschausrüstung ausgestattet und entsprechen nicht immer der Standardausführung. Beim Kranaufbau sind länderspezifische Vorschriften zu beachten. Maßangaben unverbindlich. Technische Änderungen, Irrtümer und Übersetzungsfehler vorbehalten.



Angebot

Arocs 5 1842AK 4x4 B 13



Dieses Bild kann von Ihrer individuellen Fahrzeugkonfiguration abweichen und ist daher unverbindlich. Änderungen vorbehalten!

Angebotsnummer: Arocs 5 1842 AK 4x4 B 13 - F10



Fahrzeug-Art:	Allrad-Kipperfahrgestell	Fahrzeug-Typ:	1842 AK
Motorleistung:	310 kW	Fahrerhaus:	M-Fahrerhaus
Zul. Gesamtgewicht:	18000 kg	Radstand:	3900 mm
Baureihe:	Mercedes-Benz Arocs 5	Baumuster:	96420712



Ausstattungsliste

Lackierung

Fahrerhaus:	MB 9 147	arktikweiß
Zierritter+Spiegel lackiert bei Fzg ohne	MB 9 147	arktikweiß
MirrorCam:		

Fahrzeugausstattung

Fahrgestellausführung

V1B	Arocs
V1W	Standard
V2J	Arocs Modellgeneration 5
C1Z	Radstand 3900 mm

Achslastverteilung

W9S	Gewichtsvariante 18,0 t (9,0/9,0)
-----	-----------------------------------

Motor

M3A	Motor OM471, R6, 12,8 l, 310 kW (421 PS), 2100 Nm
M5D	3. Generation Motor OM471
Z5E	OM 471
M4X	Motorausführung Euro VI, E
M8B	Luftansaugung, hinter Fahrerhaus, aufgesetzt
M7V	Kühlleistung für sehr heiße Regionen
M7I	Insektenschutzgitter, vor Kühlanlage
M5V	High Performance Engine Brake
M6L	Luftpresse, 2 Zylinder

Kupplung & Getriebe

G5A	Einscheiben-Kupplung
G2C	Getriebe G 230-12/11,7-0,78
N6Z	Getriebeölkühlung
G0R	Getriebeträgarme, ausbauoptimiert
G4E	Verteilergetriebe VG 3000-3W, 1,04 zuschaltbar
G5G	Mercedes PowerShift 3
G5L	PowerShift Advanced
G0W	Fahrprogramm offroad
N1J	NA MB 123-10c, MPA, N-/M-Drehzahl
Z5M	Nebenabtrieb, einfach
Z5S	Nebenantrieb Pumpe, unter Rahmenoberkante



Achsen & Aufhängung

A1Y	Vorderachse, gerade Ausführung
A1E	Vorderachse 9,0 t
A1W	Differenzialsperre Vorderachse
A2G	Hinterachse, Tellerrad 300, Planeten, 13,4 t
A5Y	Achsübersetzung $i = 4,333$
Q1Y	Vorderfeder 9,0 t, 4-Blatt
Q2S	Hinterfeder, 11,5 t, hart
C6Q	Stabilisator, Vorderachse
C6Y	Stabilisator, unter Rahmen, Hinterachse

Räder & Reifen

R4Y	Breitbettfelgen 10.00W-20,schlauchlos,Einzelreifen
R0L	Bereifung Kundenwunsch VA
R0N	Bereifung Kundenwunsch HA
1.A.	R02JVA 10 2x 365/85 R 20 OFF rundum Continental HCS (SCHLAUCHLOS)
2.A.	R02JVA 10 2x 365/85 R 20 OFF rundum Continental HCS (SCHLAUCHLOS)

Rahmen & Rahmenanbauteile

C5G	Befestigungsteile, für Ladekran, vorne
C5H	Befestigungsteile, schubfest
C5O	Vorrüstung, für Sonderanbauten vorne
C5P	Rahmen verschraubt
C0J	Rahmenüberhang 1200 mm
C6C	Lenkung, 1-Kreis
C6L	Lenkkraftunterstützung, verstärkt, ab 9 t
CLW	Lenkölkuhlung
C6J	Lenkhilfpumpe, ungeregelt
C7K	Batterieträger, Batterien übereinander
C7Q	Freiraum für Kranstützfüße
K0T	Haupttank, links
K1C	Tank 290 l, links, 650 x 565 x 950 mm, Alu
K3V	AdBlue-Tank 60 l, links
K5M	Tanks, abschließbar
K5S	Schutzkappe für AdBlue Dosiersystem
Z4O	Tankquerschnitt, schmal
Z4Q	Tankquerschnitt, niedrig
K7D	Abgasanlage, Endrohr nach rechts außen
U2G	Abgasbox
K7Z	Unterbindung DPF-Regeneration, kleiner 35 km/h
C8F	Kotflügel, für Fahrgestellüberführung
F7B	Stoßstange, Ecken aus Stahl
F7D	Stoßstange, Mittelteil Abschleppösen, Koppelmaul
M9V	Wegfall Schutzplatte unter Stoßfänger
C7A	Heckunterfahrschutz (ECE)
Q7J	Anhängerkupplung Standard, D40, Ringfeder
Q8G	Handhebel, unten, für Anhängerkupplung
Q8M	Schlussquerträger, tiefer gesetzt, verstärkt



Bremsanlage

B2B	Trommelbremse, an VA und HA
B1B	Elektronisches Bremssystem mit ABS und ASR
B1Z	ABS, abschaltbar
B1F	Heizung, elektronische Druckluftversorgungseinheit
B1H	Elektr. Druckluftversorgung u. -steuerung, mittel
B4A	Kondenswasserüberwachung, für Druckluftsystem
B4M	Druckluftbehälter, Stahl
B5B	Anhängerbremse, 2-Leitung
B5M	Anhänger-Bremsanschluss vorn, Duo-Matic
B2X	Feststellbremse, elektronisch
B2Z	Feststellbremse, zusätzlich an Vorderachse

Fahrerhaus Außen

F1O	M-Fahrerhaus ClassicSpace, 2,30 m, Tunnel 320 mm
F1Q	M-Fahrerhaus
F2C	Bodenvariante, Tunnel 320 mm
F2G	Fahrerhausbreite 2,30 m
F2N	Fahrerhaus, 600 mm Aufsetzhöhe
F2U	ClassicSpace
F4I	Fahrerhausrückwand, mit Fenster
F3B	Fahrerhauslagerung, Komfort, stahlgefedert
F3W	Fahrerhaus-Kippeinrichtung, mechanisch-hydraulisch
F6D	Frontscheibe getönt, mit Bandfilter
F8V	Lichtsensor
F8W	Regensensor
D8A	Dachluke/Lüftungsklappe Dach
F4X	Staufachaußenklappe, links
F7Y	Fahrerhauseinstieg links/rechts, beweglich
F0Y	Spiegelblende, Baufahrzeug
F6I	Frontspiegel, heizbar
F5L	Sonnenblende außen, transparent
F5Y	A-Säulenverkleidung
F6Q	Drucklufthorn
F0G	Seitenmodul, N3G Fahrzeug
F8B	2 Fernbedienungsschlüssel
F8E	Schließanlage, mit Zentralverriegelung
F8F	Komfortschließanlage
F8H	2 Fernbedienungsschlüssel, extra

Fahrerhaus Innen

D1C	Fahrer-Schwingsitz, Komfort
D1N	Beifahrer-Funktionssitz
D2Y	Gurtkontrolle
D3Q	Sitzbezug, Velours, Fahrersitz
D3T	Sitzbezug, Velours, Beifahrersitz, Mittelsitz
D0A	Lederlenkrad
D5Y	Gummimatten, Fahrer- und Beifahrerseite
D4Y	Sonnenrollo, seitlich, Fahrerseite



J9P	Vorrüstung und Anzeige für bis zu 4 Kameras
G5Y	Tachograf-Kalibrierung, digital, ab Werk
J1M	Tachograf digital, 2. Generation, Version 2, ADR
J1S	Tachografhersteller VDO
E6Y	Rückfahrwarner, kombiniert mit Warnblinkanlage
J6C	Multimedia Cockpit, interactive
J2G	Digitales Radio
J2K	Lautsprecher, 2-Wege-System
J3U	Voraussetzung FleetBoard Manager App
J3V	Truck Data Center 7
J8Y	Vorrüstung für Truck Data Center 7
J9D	Vorrüstung für Mauterfassung
O0T	TruckLive
J9A	Vorrüstung CB-Funk, 12 V, DIN-Schacht
E3B	Anschlussstelle 12 V/ 15 A, für Zusatzverbraucher
E3L	Steckdose 24 V/ 15 A, Beifahrerfußraum
E3Q	Zusatzsteckdose 24 V/ 15 A, Beifahrerfußraum
E2J	Sicherungsautomaten
E5H	Schalter Nachtfahrlicht
E9G	Vorrüstung für elektrische Geräte
D6Z	Baustellenfilter
D7A	Wärmeisolierung, zusätzlich
D6F	Klimaanlage
D7G	Staufachdeckel, Fahrer- und Beifahrerseite
D7Q	Ablage, hoch, auf Motortunnel
D7R	Ablagenklappen, über Frontscheibe
D7Z	Ablagenetz, an Rückwand
Y9A	Vorrüstung für Kühlschrank
D0S	Druckluftanschluss, im Fahrerhaus

Elektrik / Elektronik

E1C	Batterien 2 x 12 V/220 Ah, wartungsarm
E1M	Generator 28 V/ 150 A
E5A	Schalter Nr. 1 für Fremdaufbau-Elektrik
E5B	Schalter Nr. 2 für Fremdaufbau-Elektrik
E5C	Schalter Nr. 3 für Fremdaufbau-Elektrik
E3W	PSM 2. Generation
E4C	Zusatzfunktionen, für Aufbauhersteller
E6A	Anhängersteckdose 24 V, 15-polig
L1C	LED-Tagfahrlicht
L4Z	Steinschlagschutzgitter, Metall, für Scheinwerfer
L1H	Nebelscheinwerfer, Halogen
JLAH	2 LED-Arbeitsscheinwerfer am Fhs, oben, hinten
L9G	Vorrüstung, Arbeitsscheinwerfer, Fahrerhausrückwand
L2H	Seitenmarkierungsleuchten, blinkend
L2T	2 LED-Rundumkennleuchten Sicht ggf. geringer 360°
L1W	LED-Blinker in Lichtsignatur
L0A	Beleuchtungsvorschrift, nach UN-R 48.06
S5A	Geschwindigkeitsbegrenzer 90 km/h / 56 mph, ECE



G0T	Predictive Powertrain Control
S5Z	Tempomat

Aufbau

P0S	Freiraum f.Bedieneinh.,zw.Fahrsitz u.Türtasche
-----	--

Weitere Lieferumfänge

M0C	Unterschale, gegen Staubaufwirbelung
M0Q	Geräuschvorschrift, nach UN-R 51.03 Stufe 2
P9X	Wegfall Abdeckung, für Radlauf und Motor
S8A	Verbandtasche
S8C	Warndreieck
S8D	Warnlampe
S8E	Warnweste
Y4A	Teleskopwagenheber, 12 t/ 19 t
Y4S	Ersatzglühbirnen, in Kasten
Y4W	Bordwerkzeug, erweitert
Y4Y	Reifenfüllschlauch
Y4Z	Druckluftpistole, mit Schlauch
Y4I	1 Unterlegkeil
D0L	Raucher-Paket
V0T	Fahrzeugklasse N3G, Geländefahrzeug
V8A	Fahrgestellnummer FIN
X2S	Prüfbuch
X2Y	Zulassungsbescheinigung, Teil II, vorbereitet
X30	Mercedes-Benz OnRoadService
X3Z	ATS-Gewährleistung nach AGB, 3 Jahre/250.000 km
X4S	Servicepaket Antriebsstrang 4.Jahr 340.000 km
V9G	Technische Änderungen Modelljahr Oktober
X2A	Typkennzeichen, gemäß Gewichtsvariante
X2E	Typschild, EU
Z5X	Linkslenker
Z5Y	Fahrzeug, für Rechtsverkehr





My TruckPoint by Mercedes-Benz.

Mit wenigen Klicks zum vollen Überblick über Ihre Flotte.

Alles auf einen Klick: My TruckPoint by Mercedes-Benz.

Die Digitalisierung ist schon weit fortgeschritten, aber vielerorts wird die Geschäftswelt immer noch von physischen Dokumenten in überfüllten Aktenschränken dominiert.

Das geht auch einfacher!

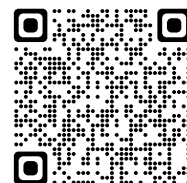
Dank My TruckPoint wird Ihr Arbeitsplatz digital und vor allem zentral. Denn mit nur einem Zugang erhalten Sie einen 360°-Einblick in all Ihre relevanten Prozesse und Unterlagen von Mercedes-Benz Trucks. Freuen Sie sich auf einen entspannteren Arbeitsalltag mit kleineren Aktenbergen und größerer Transparenz.

Legen Sie los!

Ihre Vorteile im Einzelnen.

- Ihr Eintrittstor in die digitale Welt von Mercedes-Benz Trucks
- Transparenter Überblick: detaillierte Informationen zu Ihren Fahrzeugen und den zugehörigen Service- und Fleetboard Verträgen
- Unterstützung bei Wartungs- und Vertragsangelegenheiten samt automatischer Benachrichtigungen
- Pflegen Sie Ihre Daten bei Bedarf selbstständig online
- Fahrzeugspezifische Bestellung von Mercedes-Benz Original-Teilen
- Freuen Sie sich auf die kommenden Weiterentwicklungen: Bestellungen und Angebote im Überblick, Benachrichtigung zu auslaufenden Verträgen und fälligem TÜV sowie Fleetboard Funktionen und Mercedes-Benz Uptime Meldungen, Online-Tracking des Status Ihrer Lkw-Neubestellungen.

Steigen Sie direkt ein über [My TruckPoint \(mercedes-benz-trucks.com\)](https://mercedes-benz-trucks.com)





Technische Daten

Maße und Gewichte

Typ	
Ausführung	AK
Antrieb	4x4
Radstand	3900 mm

Gewicht	
1. Vorderachse (leer)	6070 kg
2. Vorderachse (leer)	- kg
1. Hinterachse (leer)	2549 kg
2. Hinterachse (leer)	- kg
Leer gesamt (inkl. SA)	8619 kg
Nutzlast	9381 kg
Zulässiges Gesamtgewicht	18000 kg
Zulässiges Lastzugsgesamtgewicht	44000 kg

Motor	M3A
Hubraum cm ³	12809
Leistung kW / PS	310 / 421
Max. Drehmoment in NM bei 1100 /min	2100

Spitzenleistung in PS
Installierte Batteriekapazität in kWh
Nutzbare Batteriekapazität in kWh

Bereifung	
1. Achse:	2x 365/85 R 20
2. Achse:	2x 365/85 R 20

Aufbaulänge	
Bei maximalem Überhang	
Min. Schwerpunkt ab letzter Achse	
Max. Schwerpunkt ab letzter Achse	

Getriebe	
Code	G2C
Kurztext	Getriebe G 230- 12/11,7- 0,78

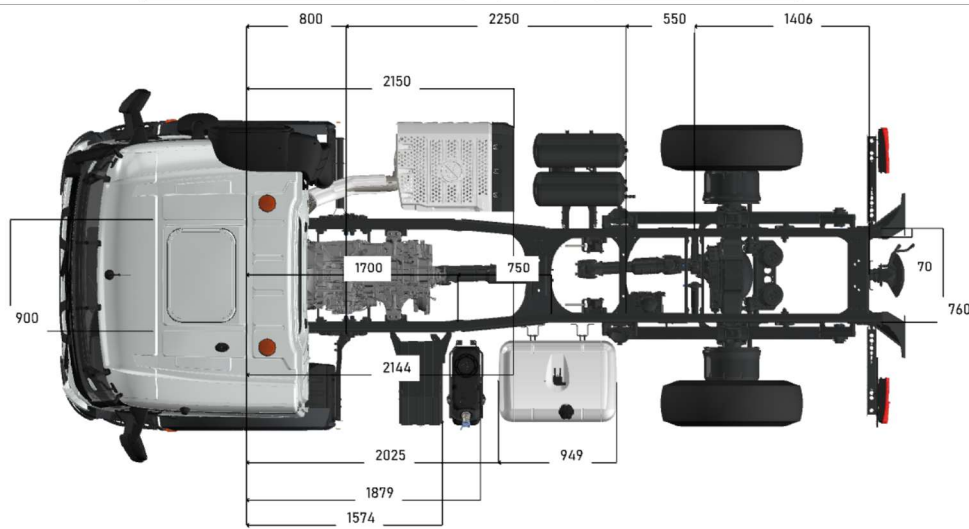
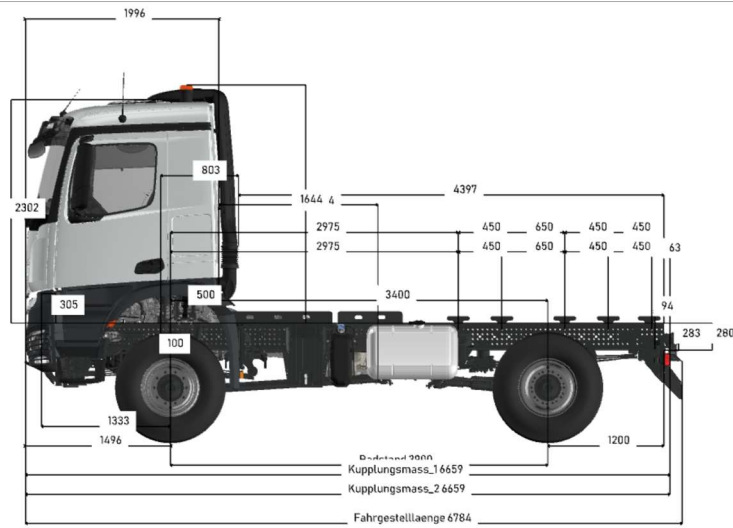
Maße	
Rahmenhöhe - VA - beladen	
Rahmenhöhe - VA - unbeladen	
Rahmenhöhe - HA - beladen	
Rahmenhöhe - HA - unbeladen	

Fahrzeuggewichte mit Fahrer, Zusätze/ERG-Aufbau, 90% der Tankfüllung.



Technische Daten

Technische Zeichnung





Services für Ihren Truck

Verlässliche Hilfe unterwegs.

Panne oder Unfall? Mercedes-Benz Service hilft Ihnen professionell weiter. Mercedes-Benz Service24h sogar rund um die Uhr.



Service zu jeder Zeit und in jeder Lage.

Sollte einer Ihrer Lkw einmal ungeplant ausfallen, kann das schnell Ärger und Stress verursachen. Gerade in diesen Extremsituationen können Sie darauf vertrauen, dass Ihnen die Probleme jederzeit abgenommen werden: Der Mercedes-Benz Service24h steht rund um die Uhr an 365 Tagen im Jahr bereit, Sie wieder auf die Straße zu bringen. Und wer die Mercedes ServiceCard nutzt, kann ganz einfach europaweit bargeldlos bezahlen. Im Notfall entpannt bleiben können – mit den Services von Mercedes-Benz Trucks.

Panne.

Wir lassen Sie nicht im Stich.

Die Hotline +49 69 95 30 73 89¹ des Mercedes-Benz Service24h ist in Ihrer Landessprache und rund um die Uhr erreichbar. Im Schadenfall stehen europaweit rund 900 Werkstätten 24 Stunden am Tag für Sie bereit. Bestens ausgerüstete Techniker rücken mit einer rollenden Werkstatt an: So werden 4 von 5 Pannenfälle direkt vor Ort behoben. Und wer die Mercedes ServiceCard nutzt, kann ganz einfach europaweit bargeldlos bezahlen.



Mercedes-Benz Service24h Hotline:

+49 69 95 30 73 89¹