

MERCEDES

PK 245 TEC

ACTROS 5 2545 L 6X2

AUFTRAGSNUMMER: 196001973

VORFÜHRER

VERFÜGBAR



GERÄTEAUSSTATTUNG

- Standsicherheitssystem HPSC
- Erweiterung des HPSC um die Erfassung der Beladung
- WEIGH - Wiegen am Kran
- Smart Control (Kranspitzensteuerung)
- Aktives Schwingungsdämpfungssystem AOS
- P-FOLD - Assistenzsystem zum Falten und Entfalten des Kranes
- MEMO - Memory Position
- Paltronic 180
- Palcom P7 mit Kreuzhebelsteuerung (2-2-2)

Verfügbar ab sofort

Bitte beachten:

INFORMATIONEN ZUM ANGEBOT

Montage- & Besichtigungsstandort

Vorführungen, Deutschland 

Verkaufsabwicklung und Auslieferung durch Händler:

PALFINGER GmbH

Verfügbarkeit

Verfügbar

Produktzustand

Vorführer

Auftragsnummer

196001973

Kontaktperson

Tobias Zehentmeier

E-Mail

t.zehentmeier@palfinger.com

Telefonnummer

004986544774141

Die Auslieferinspektion für den LKW muss vom Kunden selbst in einer zuständigen LKW-Seriewerkstatt durchgeführt werden. Ohne auslieferinspektion verfällt der Garantieanspruch für den LKW.

LADEKRAN

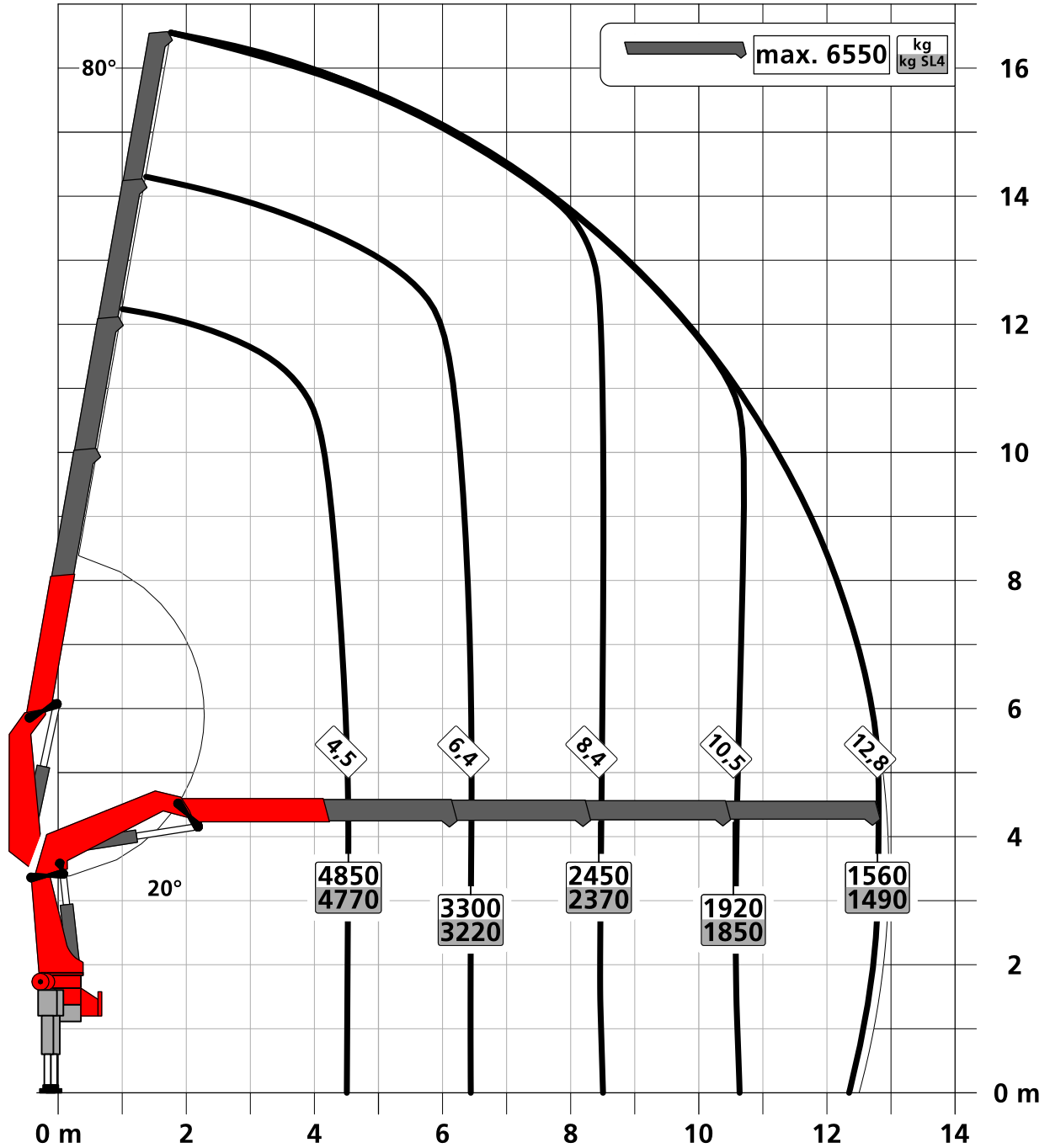
Hersteller	Palfinger	Baujahr	2023
Gerätetyp	PK 245 TEC	Hubmoment	230,5 kNm (23,5 mt)
		Reichweite / Tragkraft	12,80 m / 1.490 kg

FAHRZEUG

LKW Hersteller	Mercedes Benz	Leistung	330 kW / 449 PS
Fahrzeugtyp	Actros 5 2545 L 6x2	Schadstoffklasse	Euro 6
Fahrzeugnummer	1322908026	Achsen	6x2
Baujahr	2023	Montageart	Kran und Pritsche
Fahrerhaus	L		

Konstruktionsänderungen vorbehalten, fertigungstechn. Toleranzen müssen berücksichtigt werden.

Krandarstellung symbolisch



Zulässige Traglasten für Seilwinde siehe Datenblatt

Seite 020.21000

PK 245 TEC

DER EINSTIEG IN DIE PREMIUM TEC-BAUREIHE



PK 245 TEC

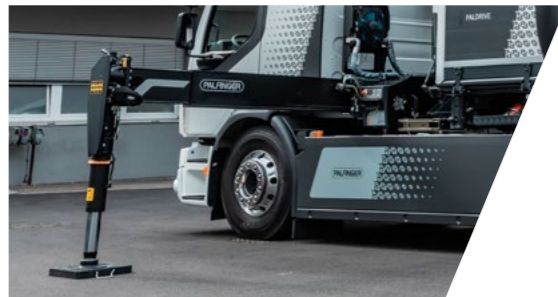
Mit dem PK 245 TEC gelingt der Einstieg in eine neue Welt. Der bisher kleinste TEC-Kran mit Zahnstangenschwenkwerk bietet Kranbedienern mit der Steuerungselektronik **PALTRONIC 180** innovative Assistenzsysteme, wie die Kranpositionsspeicherung **MEMORY POSITION** an. Die Einarbeitungszeit kann auf ein Minimum begrenzt werden, dank der zahlreichen Komfort-Systeme. Das kleine Kraftpaket bietet eine enorme Reichweite von über 28 Metern in dieser Metertonnenklasse



P-PROFIL

Leichtbau in Perfektion

Das polygonale oder auch tropfenförmige P-Profil ist das Markenzeichen der PALFINGER TEC-Baureihe. Die verwindungssteife Profilform sorgt für ein torsionsstabileres und gleichzeitig auch leichteres Armsystem. Daraus resultiert ein geringeres Krangewicht bei höherer Leistung. Auch die Ausschübe gleiten durch die spezielle Form und die selbstschmierenden Kunststoffpakete deutlich besser. Das bringt außerdem einen geringeren Wartungsaufwand mit sich. Das P-Profil ermöglicht damit effizientere Einsätze im Arbeitsalltag.



NIVELLIERASSISTENT*

Bis zu 80 % Zeitersparnis beim Nivellieren des Fahrzeugs

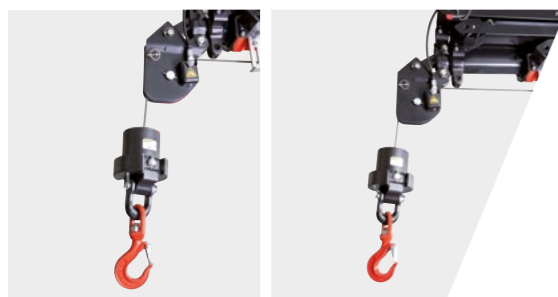
Der NIVELLIERASSISTENT vereinfacht den Prozess des Abstützens und unterstützt den Bediener durch optimales Ausnivellieren des Fahrzeuges. Mit nur einer Hebelbewegung an der Funkfernsteuerung erfolgt durch pulsierende Bewegungen der Stützzylinder die optimale Ausnivellierung. Um die bestmögliche Fahrzeugneigung bei jedem individuellen Einsatz zu erreichen, kann der Bediener zwischen zwei Einstellungsmöglichkeiten wählen, „Steilstellung“ oder „HPSC“.



HPSC-PLUS*

Maximale Ausschöpfung des Arbeitsbereiches

HPSC-Plus bietet drei Module zur Erweiterung des bewährten Standsicherheitssystems HPSC. Durch Beladungserkennung (LOAD), Längenmessung (GEOM) oder Stützkrafterfassung (FSTAB) kann die Hubleistung der TEC-Baureihe maximal an jedem Punkt der Standsicherheitskurve ausgeschöpft werden, egal ob die Platzverhältnisse knapp sind oder nicht.



SRC & RTC*

Mehr Komfort im Seilwindenbetrieb

Die Synchronised Rope Control (SRC) hält den Abstand zwischen Rollenkopf und Unterflasche konstant, während der Kran bedient wird. So hat der Bediener immer die Gewissheit, dass der Abstand zur Last konstant bleibt. Die Rope Tension Control (RTC) erweitert den Bedienerkomfort, durch die automatische Steuerung der Seillänge zu jedem Zeitpunkt und an jeder Position. Diese zwei Systeme in Kombination erhöhen den Komfort für den Bediener erheblich und steigern auch die Effizienz bei jedem Seilwindeneinsatz.



P-FOLD*

Perfekt einsatzbereit mit nur einem Hebel

Das Assistenzsystem P-Fold macht das Auseinander- und Zusammenlegen für den Bediener zu einem Kinderspiel. Mit nur einer Hebelbewegung wird der TEC-Ladekran schnell und beschädigungsfrei auseinander als auch wieder zusammgelegt. Dadurch wird die Rüstzeit auf ein Minimum verringert. Eine optimale Ergänzung bietet das System RTC (Rope Tension Control), sollte eine Seilwinde vorhanden sein.



SMART CONTROL*

Präzise Kranspitzensteuerung mit nur einem Hebel, statt einzelne Funktionen anzusteuern

SMART CONTROL ist die innovative und einfache Art, die Kranspitze horizontal, vertikal sowie diagonal in alle Richtungen mit nur einer Hebelbewegung zu steuern. Das System erkennt selbstständig schwere Lasten am Haken und gleicht die Durchbiegung des Armsystems automatisch aus. Somit können präzise Arbeiten noch komfortabler erfolgen. Das Fly-Jib kann dabei wie gewohnt dazu gesteuert werden. So wird das Steuern eines Krans deutlich einfacher.



MEMORY POSITION*

Speicherung von bis zu 4 Kranpositionen für effizienteres Arbeiten

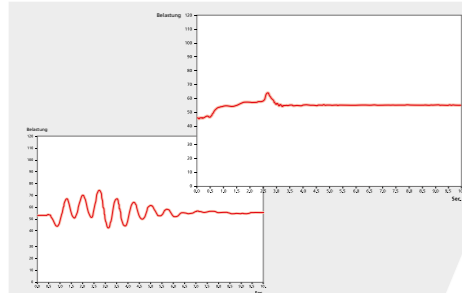
Der Bediener kann mit der MEMORY POSITION definierte Kranpositionen inklusive Fly-Jib und Seilwinde pro Einsatzort speichern und diese mit nur einem oder zwei Hebel wieder exakt anfahren. Egal ob man vorher ohne Last gespeichert hat und danach mit Last wieder anfährt gleicht das System die jeweilige Durchbiegung automatisch aus. Auch wiederkehrende Positionen, wie über der Ladefläche des LKWs, können gespeichert bleiben und müssen nicht jedes Mal aufs Neue gesetzt werden.



ÖLBADSCHMIERUNG

Zahnstangenschwenkwerk im Ölbad

Das Ölbad sorgt für eine permanente Schmierung. Dadurch verringert sich der Wartungsaufwand für das Abschmieren der Kransäule wesentlich und die Reibung wird auf ein Minimum reduziert. Die innenliegende Schlauchführung schützt zusätzlich die Leitungen und sorgt für einen noch langlebigeren Einsatz.



AOS*

Schwingungsfreies Arbeiten

Die aktive Schwingungsdämpfung (Active Oscillation Suppression AOS) ist ein patentiertes Assistenzsystem von PALFINGER, welches die Schwingungen und Stöße während des Kranbetriebs in vertikaler Richtung ausgleicht. Somit wird auch ein Nachschwingen auf ein Minimum reduziert und gewährleistet einen durchgehend hohen Sicherheitsstandard während des Transportes einer Last oder beim Entleeren von Bigbags.



MEXT & WEIGH*

Erweiterter Sicherheits- und Komfortgewinn

Dank der Assistenzsysteme MEXT & WEIGH ist ein noch sichereres und komfortableres Arbeiten möglich. MEXT überwacht die mechanischen Verlängerungen und bindet sie in die Überlastsicherung ein. Dabei wird einerseits die Reichweite erhöht und andererseits die maximale Traglast auf die jeweilige Verlängerung angepasst. WEIGH ermöglicht ein direktes Wiegen der Last an der Kranspitze. Ein Summieren der letzten zehn Lasten, mit Datum und Uhrzeit, ist ebenfalls möglich.



AUFBAU DURCH EXPERTEN

Know-How und Expertise durch Profis

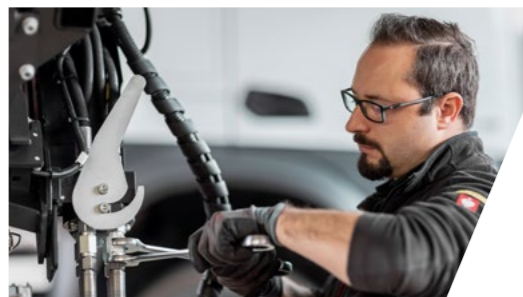
PALFINGER Aufbaupartner und das Mounting Competence Center holen aus jedem TEC-Kran das Maximum an Leistung heraus durch einen durchdachten Aufbau. Sorgfältig aufeinander abgestimmte Einzelkomponenten werden zu einer vollkommenen Gesamtlösung.



PALFINGER EQUIPMENT

Perfekt abgestimmte Crane Tools für effizienteres, komfortableres und sichereres Arbeiten

Wir wissen - unsere Kunden sind Profis, und Profis geben sich nur mit dem besten Equipment zufrieden, um TEC-Krane zu einer Multifunktionslösung zu machen. Egal welcher Einsatz ansteht, bei Bedarf haben wir das passende Equipment für die perfekte Gesamtlösung.



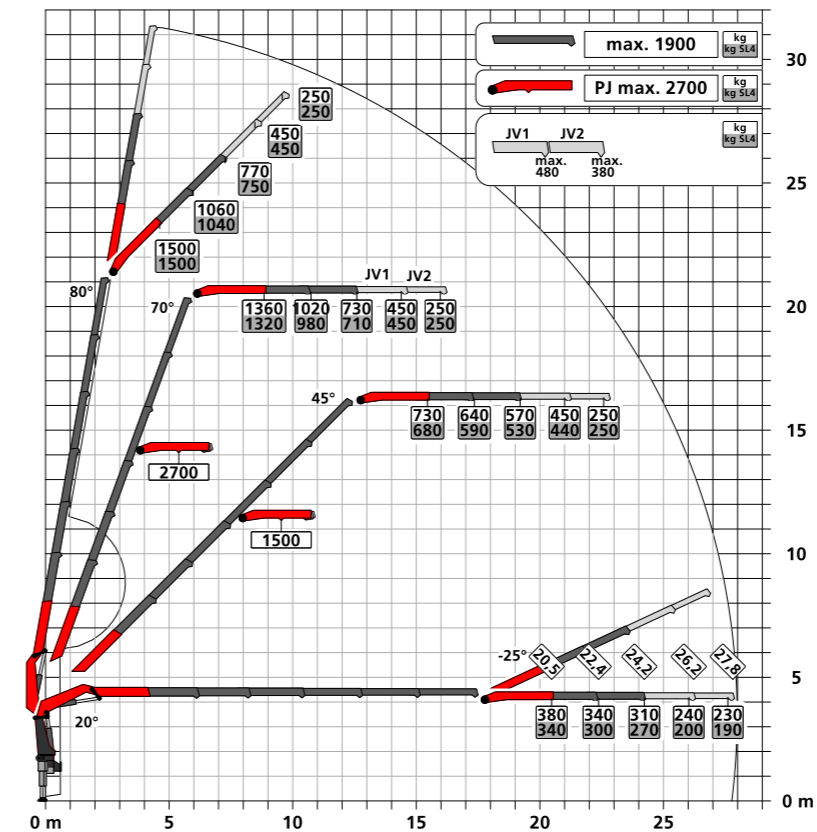
STARKER SERVICE

Ein Starkes Netzwerk für große Aufgaben

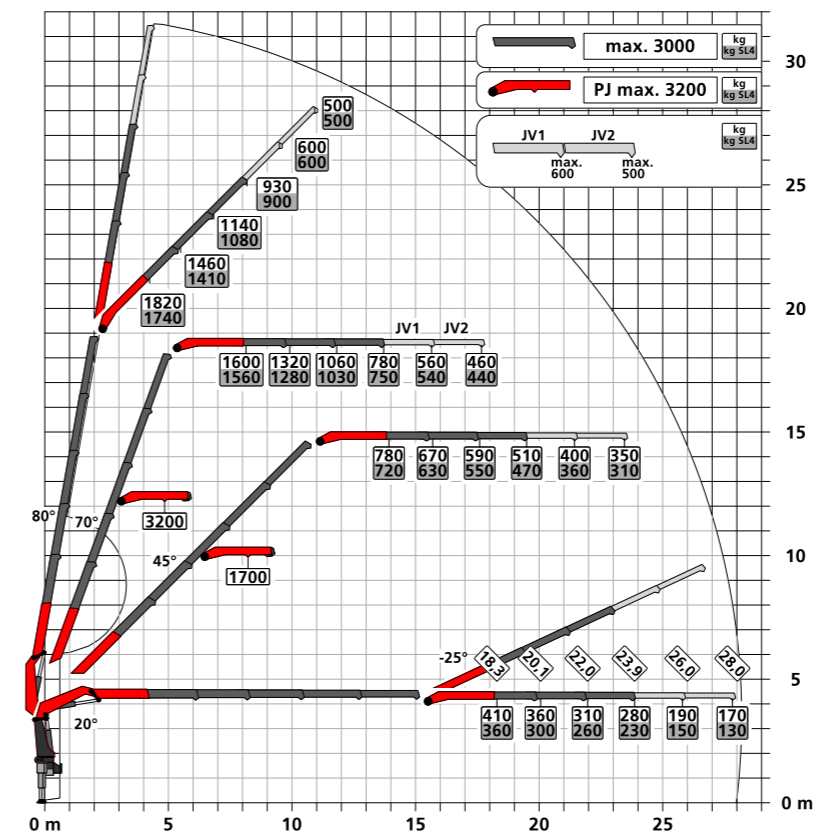
Service bedeutet für PALFINGER, als Premiumhersteller, mehr als technischer Support, Service ist unser Qualitätsversprechen. Um die Erwartungen unserer Kunden zu erfüllen, bieten wir mit unseren PALFINGER Serviceverträgen Prävention und volle Sicherheit für maximale Maschinenverfügbarkeit. Dafür sind unsere Partner und wir rund um den Globus verfügbar mit rund 5.000 Servicestützpunkten.

UNSCHLAGBARE REICHWEITE MIT FLY-JIB

PK 245 TEC E PJ 045 A JV2

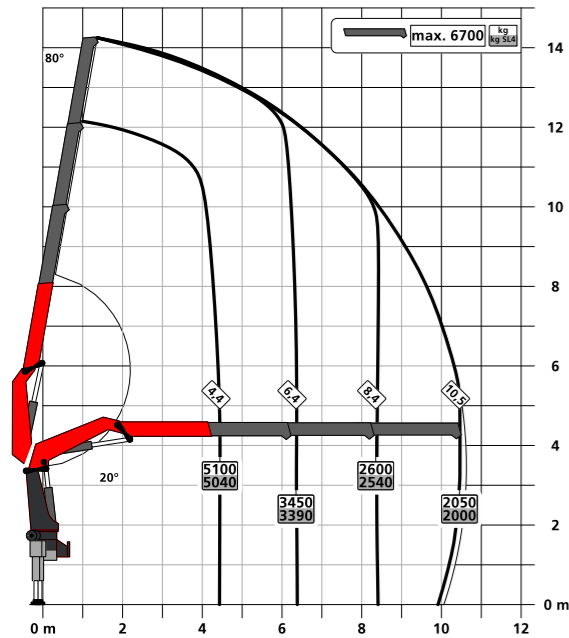


PK 245 TEC D PJ 075 B JV2

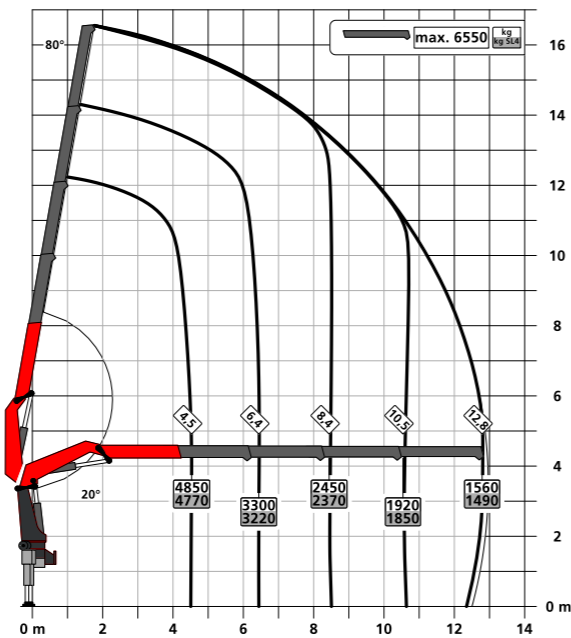


TRAGLASTDIAGRAMME

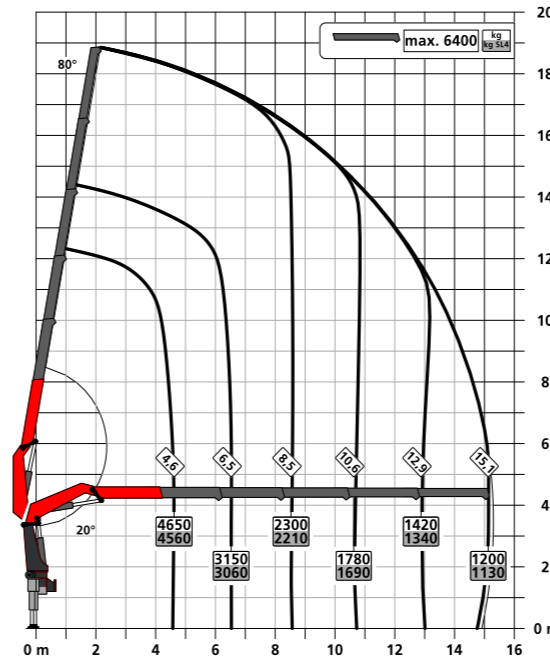
B



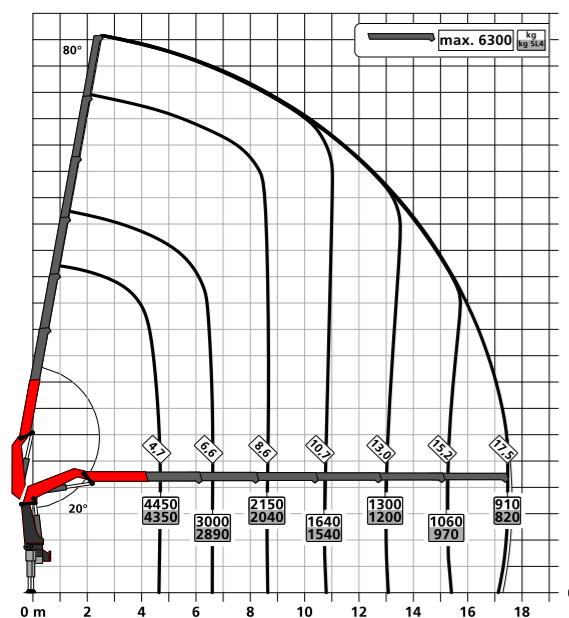
C



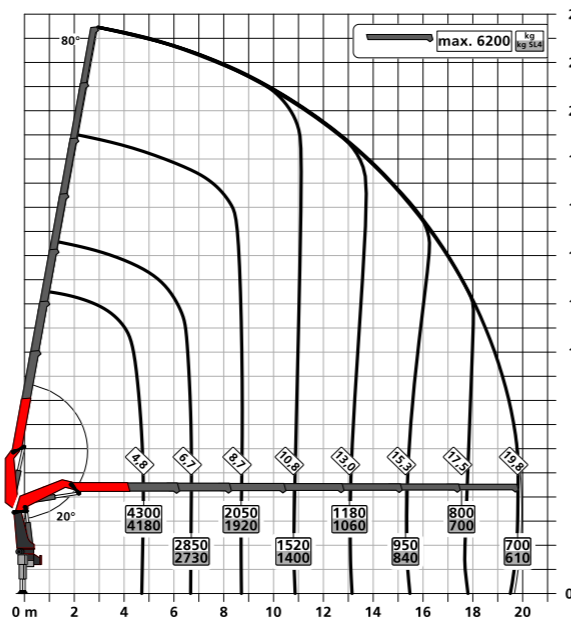
D



E



F



TECHNISCHE DATEN

EN 12999 HC1 HD5/S2

Max. Hubmoment	23,5 mt/230,5 kNm
Max. Hubkraft	7.100 kg/69,7 kN
Max. hydraulische Reichweite	20,0 m
Max. Reichweite (mit 2. Knickarm und mech. Verlängerung JV2)	28,2 m
Schwenkbereich	408°
Schwenkmoment	2,5 mt/24,5 kNm
Abstützbreite (Std.)	5,64 m
Platzbedarf für Montage (Std.)	1,05 m
Kranbreite zusammengelegt	2,55 m
Max. Betriebsdruck	385 bar
Empf. Fördermenge der Pumpe	von 80 l/min bis 100 l/min
Eigengewicht (Std.)	2.420 kg

AUSSTATTUNGSVARIANTE

STANDARD

- PALCOM P7
- FLOW
- PALTRONIC 180
- Steuerschieber PVG32
- Soft Stopp
- High Power Lifting System S-HPLS (+15 %)
- Powerlink Plus
- Neigungswinkelerfassung IAM
- Schwenkwinkelerfassung SAM
- Armbwinkelersfassung BAM
- Auslegerersfassung SEM

OPTIONAL

- NIVELLIERASSISTENT
- P-FOLD
- SMART CONTROL
- MEMORY POSITION
- Arbeitskorb
- Fall Protection Mode FPM
- Aktive Schwingungs-dämpfung AOS
- High Performance Stability Control HPSC-PLUS
- LOAD | GEOM | FSTAB
- Seilwinden-Synchronregelung SRC
- Seilspannvorrichtung RTC
- Mechanische Verlängerungsüberwachung MEXT
- Lastwiegefunktion WEIGH
- Schubsystem-ersfassung BEM
- Multifunktionsadapter Fly-Jib MFA-J
- Seilwinde 2,5 t

FLY-JIB

Version	PJ 045	PJ 075
PK 250 TEC D		A, B
PK 245 TEC E	A	

KP-PK245TECM1+DE
12/2022

Die abgebildeten Krane sind teilweise mit Wunschausrüstung ausgestattet und entsprechen nicht immer der Standardausführung. Beim Kranaufbau sind länderspezifische Vorschriften zu beachten. Maßangaben unverbindlich. Technische Änderungen, Irrtümer und Übersetzungsfehler vorbehalten.



Konfiguration

Adresse	Niederlassung STUTTGART
Nächster TOS	letzter TOS-Abschnitt
MB-Auftragsnummer	1322908026
Auftragsdatum	19.05.2023
Aktualisierungsdatum	
Abfragedatum	19.08.2024

Auftragsdaten

Fahrzeug

Fahrgestell-Nr	W1T96302410752330
Motornummer	471943C0917661
Fahrzeugtyp	2545 L 6x2 F 13
Baumuster	96302012
Produktionsnummer	11435216

Reifen

A1	385/65 R 22,5 (W48KHB 10)
A2	315/80 R 22,5 (F18LIB 10)
A3	315/80 R 22,5 (F18L16 13)

Lackierung

LA1	9147 arktikweiß
LA2	9147 arktikweiß Ziergitter lackiert
LA3	9147 arktikweiß Lackierung Stossfaenger
LA4	9147 arktikweiß Tuerverlaengerung und Werkzeugkasten, lackiert

Gewichte und ausgewählte Maße

Alle Angaben ohne Gewähr. Es gelten nebenstehende Hinweise.

Gewichte

Zulässiges Gesamtgewicht	26.000 kg
Achslast 1 zul.	8.000 kg
Achslast 2 zul.	11.500 kg
Achslast 3 zul.	7.500 kg
Leergewicht ETG	9.317 kg
Achslast 1 leer	5.343 kg



Achslast 2 leer	2.415 kg
Achslast 3 leer	1.559 kg

Ausgewählte Maße

Nutzlastschwerpunkt	1.682 mm
bis	
Nutzlastschwerpunkt	1.357 mm
von	
Technischer	5.433 mm
Radstand	

Hinweise:

Alle Werte sind theoretischer Natur, sofern nicht mit „gewogen“ oder „gemessen“ gekennzeichnet.

Alle Werte werden anhand der auftragspezifischen Konfiguration für das fahrbereite Fahrzeug (90 % Tankfüllmenge) und mit Fahrer (75 kg) berechnet. Alle anderen Betriebsstoffe werden mit 100 % Füllmenge angenommen.

Sofern ein Reserverad bestellt wurde, ist es auf Position des Reserveradhalters ebenfalls in der Berechnung berücksichtigt.

Ist ein provisorisches Reserverad konfiguriert, wird dessen Gewicht in der aktuellen Fassung ebenfalls berücksichtigt.

Die Verteilung wird mit 20 % auf der/den Vorderachse(n) und 80 % auf der/den Hinterachse(n) angenommen.

Sollten CTT-Umfänge beauftragt sein (Custom Tailored Trucks), sind diese in der Berechnung berücksichtigt, das ausgewiesene Gewicht bezieht sich dann auf das Fahrzeug inklusive der weiteren Umbauten über CTT.

Theoretische Berechnungen sind nur für die Truck-Baureihen ACTROS, ANTOS, AROCS, AXOR, ATEGO und Eonic aus dem Werk Wörth verfügbar.

Wir sind bemüht die Qualität der Vorhersagen möglichst genau zu halten.

Insbesondere die Achsgewichte dienen als Orientierung und sind bei Bedarf zu validieren.

Das Sattelvormaß ist gerechnet ab der Hinterachse nach vorne.

Der Nutzlastschwerpunkt ist gerechnet ab der Hinterachse nach vorne.

Code

A0B	Achse, Rad-Montagespur, schmal
A1A	Vorderachse luftgefedert
A1D	Vorderachse 8,0 t
A1Z	Vorderachse, gekröpfte Ausführung
A2E	Hinterachse, Tellerrad 440, Hypoid, 13,0 t
A3D	Hinterachse mit aktiver Schmierung, ungeregelt
A4X	Nachlaufachse, 7,5 t, gelenkt, entlastbar
A5C	Achsübersetzung $i = 2,733$



B1B	Elektronisches Bremssystem mit ABS und ASR
B1F	Heizung, elektronische Druckluftversorgungseinheit
B1I	Elektr. Druckluftversorgung u. -steuerung, hoch
B2A	Scheibenbremse, an VA und HA
B2X	Feststellbremse, elektronisch
B3K	Sekundär-Öl-Retarder
B4A	Kondenswasserüberwachung, für Druckluftsystem
B4M	Druckluftbehälter, Stahl
B5A	Anhängerbremse, 2-Leitung, Bremsanschlüsse links
B5D	Anhänger Stabilitätsregel-Assistent (TSA)
B5L	Anhänger-Bremsanschluss hinten, Duo-Matic+Standard
CLW	Lenkölkuhlung
C2U	Radstand 4900 mm
C4L	Rahmenüberhang 2550 mm
C5P	Rahmen verschraubt
C6C	Lenkung, 1-Kreis
C6I	Lenkhilfpumpe, geregelt
C6U	Zusatzstabilisator, Hinter-/Nachlaufachse
C7A	Heckunterfahrschutz (ECE)
C7F	Frontunterfahrschutz (ECE), Aluminium
C7J	Batterieträger, Batterien nebeneinander
C8C	Hinterachs-Kotflügel, 2500 mm Fahrzeugbreite
C8H	Kotflügel 3-teilig, mit EG-Spritzschutz
C8I	Spritzschutz (EG), vorne
C8Y	Unterbodenverkleidung, aerodynamisch
C9S	Wegfall Befestigungsteile, am Rahmen
D0A	Lederlenkrad
D0L	Raucherpaket
D0S	Druckluftanschluss, im Fahrerhaus
D1C	Fahrer-Schwingsitz, Komfort
D1N	Beifahrer-Funktionssitz
D2N	Sitzlehne, Entriegelung, Fahrersitz
D2W	Armlehnen, beidseitig, Beifahrersitz
D2Y	Gurtkontrolle
D3B	Komfortbett, unten
D3M	Matratze, PremiumComfort, unten
D3Q	Sitzbezug, Velours, Fahrersitz
D3T	Sitzbezug, Velours, Beifahrersitz, Mittelsitz
D4Q	Rasierspiegel
D4T	Vorhang, quer vor Bett(en)
D4Z	Sonnenrollo, seitlich, Fahrer- und Beifahrerseite
D5F	LED Ambientebeleuchtung, fahren und wohnen
D5Y	Gummimatten, Fahrer- und Beifahrerseite
D5Z	Teppichbelag, Motortunnel
D6G	Klimaautomatik
D6I	Restwärmenutzung
D6M	Warmwasser-Zusatzheizung, Fahrerhaus



D6Z	Baustellenfilter
D7A	Wärmeisolierung, zusätzlich
D7G	Staufachdeckel, Fahrer- und Beifahrerseite
D7I	Ablageschalen, für Staufächer
D7J	Schubladen, unter Bett
D7R	Ablagenklappen, über Frontscheibe
D7Y	Gepäckablage, oben an Rückwand
D8M	Schiebe-/Hebedach elektrisch, Glasausführung
D8X	Sitzkasten niedrig, 40 mm abgesenkt
E0D	Batteriesensor, Fa. Hella
E0F	Batterien Firma Exide
E1C	Batterien 2 x 12 V/220 Ah, wartungsarm
E1T	Generator, geregelt 24-30 V/100 A
E2J	Sicherungsautomaten
E3B	Anschlussstelle 12 V/15 A, für Zusatzverbraucher
E3R	Power-Steckdose 24 V/25 A, Beifahrerfußraum
E3W	PSM 2. Generation
E4C	Zusatzfunktionen, für Aufbauhersteller
E4D	Aufbauschnittstelle, hinter Fahrerhaus
E4E	Motor Start-Stopp für ABH, automatisch
E4W	Anfahrhilfe, Geschwindigkeitsbegrenzung 30 km/h
E5A	Schalter Nr. 1 für Fremdaufbau-Elektrik
E5B	Schalter Nr. 2 für Fremdaufbau-Elektrik
E5C	Schalter Nr. 3 für Fremdaufbau-Elektrik
E5H	Schalter Nachtfahrlicht
E6A	Anhängersteckdose 24 V, 15-polig
E6Y	Rückfahrwarner, kombiniert mit Warnblinkanlage
E7F	Kabelfernbedienung für Luftfederung
E9G	Vorrüstung für elektrische Geräte
F0F	Seitenmodul, N3 Fahrzeug
F0I	L-Fahrerhaus StreamSpace, 2,50 m, Tunnel 120 mm
F0T	Mercedes Stern, beleuchtet
F1R	L-Fahrerhaus
F2F	Bodenvariante, Tunnel 120 mm
F2H	Fahrerhausbreite 2,50 m
F2N	Fahrerhaus, 600 mm Aufsetzhöhe
F2W	StreamSpace
F3B	Fahrerhauslagerung, Komfort, stahlgedeut
F3W	Fahrerhaus-Kippenrichtung, mechanisch-hydraulisch
F4H	Fahrerhausrückwand, ohne Fenster
F4X	Staufachaußenklappe, links
F4Y	Staufachaußenklappe, rechts
F5L	Sonnenblende außen, transparent
F5Y	A-Säulenverkleidung
F6D	Frontscheibe getönt, mit Bandfilter
F6I	Frontspiegel, heizbar
F6R	Druckluflhörner, Fahrerhausdach



F6T	MirrorCam
F6V	MirrorCam Halter Chrom, untere Abdeckung Fhs-Farbe
F7C	Stoßstange, Mittelteil mit Abschleppösen
F7G	Stoßstange, Ecken aus robustem Kunststoff
F7T	Türverlängerung
F7X	Fahrerhauseinstieg links/rechts, starr
F8B	2 Fernbedienungsschlüssel
F8E	Schließanlage, mit Zentralverriegelung
F8F	Komfortschließanlage
F8V	Lichtsensoren
F8W	Regensensor
G0K	Fahrprogramm economy/power
G0R	Getriebeträgarme, ausbauoptimiert
G0T	Predictive Powertrain Control
G2B	Getriebe G 211-12/14,93-1,0
G5A	Einscheiben-Kupplung
G5G	Mercedes PowerShift 3
G5L	PowerShift Advanced
G5Y	Tachograf-Kalibrierung, digital, ab Werk
I2G	Reifen schlauchlos, 315/80 R 22,5 VA/VLA/NLA
I2H	Reifen schlauchlos, 315/80 R 22,5 HA
I2P	Reifen schlauchlos, 385/65 R 22,5 VA/VLA/NLA
I4C	Radformel 6x2 ENA
I5E	25,0-Tonner
I6A	Pritschenfahrgestell
I6I	Fahrzeug-Produktionsstätte Wörth
I6K	Schwere Baureihe, neue Generation ab 18 t
I6N	Schwere Fahrzeuge ab 18 t, On-road
I6X	Luftfederung, Hinterachse
J1M	Tachograf digital, 2. Generation, Version 2, ADR
J1S	Tachografhersteller VDO
J2G	Digitales Radio
J2K	Lautsprecher, 2-Wege-System
J2U	Navigationssystem
J3U	Voraussetzung FleetBoard Manager App
J3V	Truck Data Center 7
J3Z	Achslast-Messeinrichtung
J6C	Multimedia Cockpit, interactive
J6Y	Remote Online
J6Z	Vorrüstung Mercedes-Benz Truck App Portal
J8P	Wegfall Vorrüstung u. Anzeige für bis zu 4 Kameras
J8Y	Vorrüstung für Truck Data Center 7
J9A	Vorrüstung CB-Funk, 12 V, DIN-Schacht
J9D	Vorrüstung für Mauterfassung
K0T	Haupttank, links
K1P	Tank 630 l, links, 650 x 700 x 1600 mm, Alu
K3W	AdBlue-Tank 75 l, links



K5M	Tanks, abschließbar
K5S	Schutzkappe für AdBlue Dosiersystem
K7D	Abgasanlage, Endrohr nach rechts außen
L0A	Beleuchtungsvorschrift, nach UN-R 48.06
L1C	LED-Tagfahrlicht
L1D	Automatisches Auf-/Abblend- und Abbiegelicht
L1G	LED-Hauptscheinwerfer
L1H	Nebelscheinwerfer, Halogen
L1P	LED-Rückleuchten
L1W	LED-Blinker in Lichtsignatur
L2H	Seitenmarkierungsleuchten, blinkend
L3Z	Scheinwerfer-Reinigungsanlage
L9A	Vorrüstung Rundum-Kennleuchten
L9C	Vorrüstung, Scheinwerfer zusätzlich, Dach
L9G	Vorrüstung, Arbeitsscheinwerfer, Fahrerhausrückwand
M0C	Unterschale, gegen Staubaufwirbelung
M0E	Drehmomenterhöhung, im 12. Gang
M0Q	Geräuschvorschrift, nach UN-R 51.03 Stufe 2
M0U	Geräuschkapselung, Sonderpaket
M3B	Motor OM471, R6, 12,8 l, 330 kW (449 PS), 2200 Nm
M4X	Motorausführung Euro VI, E
M5D	3. Generation Motor OM471
M5V	High Performance Engine Brake
M6L	Luftpresser, 2 Zylinder
M7I	Insektenschutzgitter, vor Kühlanlage
M7K	Kühlerjalousie
M7T	Wasserpumpe, geregelt
M7U	Kühlleistung für heiße Regionen
M8A	Luftansaugung, von vorne
N1J	NA MB 123-10c, MPA, N-/M-Drehzahl
N6K	Getriebesperre für Nebenantrieb
N6Z	Getriebeölkühlung
O0A	Kühlmittelservice-Intervall lang für Non-SWR
O0T	TruckLive
O1N	Off-Line FHS Anbauteile
O1S	Interieurfarbe Mandelbeige
O1Z	Lenkung, indirekt
O2L	GU-Fahrzeug mit Zulassungs-Einschränkung
O2N	Starter Melco 95P65
O2P	HC, Getriebe-NA unter Rahmenoberkante
O2X	Optimierte Fahrerhaus-Trennstelle, Vorrat
O3C	Safety Package
O3I	Sight Package, mit LED-Scheinwerfer
O3Z	Actros F Plus
O5R	Steuercode für A-Maß, Hinterachse 415 mm
O7L	Chrompaket, Interieur
Q3U	Rahmenabsenkung, mit Balg- Restdrucksteuerung



Q7J	Anhängerkupplung Standard, D40, Ringfeder
Q8G	Handhebel, unten, für Anhängerkupplung
Q8V	Schlussquerträger, 50 mm eingerückt
R0L	Bereifung Kundenwunsch VA
R0M	Bereifung Kundenwunsch VA/VLA/NLA
R0N	Bereifung Kundenwunsch HA
R0Z	Radmutternabdeckung
R1Q	Steilschulterfelgen 9.00 x 22.5
R1T	Steilschulterfelgen 11.75 x 22.5, VA
S1D	Stabilitätsregel-Assistent (ESP)
S1F	Wankregel-Assistent
S1H	Spurhalte-Assistent
S1I	Abstandshalte-Assistent
S1L	Aufmerksamkeits-Assistent
S1O	Verkehrszeichen-Assistent
S1W	Active Brake Assist 5
S1X	Active Sideguard Assist
S3A	Airbag, Fahrer
S5A	Geschwindigkeitsbegrenzer 90 km/h / 56 mph, ECE
S5Z	Tempomat
S8A	Verbandtasche
S8C	Warndreieck
S8D	Warnlampe
S8E	Warnweste
U1U	Luftpresservariante mit Durchtrieb
U1W	AdBlue Leitungen, wasserbeheizt
U2G	Abgasbox
U2I	Steuercode EBS, 4.Generation
U2T	Steuercode, Abgasbox, Auslass hinten
U2V	Steuercode, Katalysator Kit 2
U3D	Steuercode CAN-Sternpunkte classic
U3F	Steuercode, Globaler AdBlue Sensor (GMS DEF)
U3N	Steuercode, ABB Kartenmaterial EU
U4U	Steuercode Schlussleuchtenhalter POS 3 HUF 12 mm
V0S	Fahrzeugklasse N3
V1A	Actros
V1W	Standard
V2B	Actros Modellgeneration 5
V6I	Mindestausstattung, Baustoffverteilerfahrzeug
V7A	Aufbauart Standard-/Baustoffpritsche
V8A	Fahrgestellnummer FIN
V9G	Technische Änderungen Modelljahr Oktober
W2X	Gewichtsvariante 26,0 t (8,0/11,5/7,5)
X2E	Typschild, EU
X2S	Prüfbuch
X2T	Digital Service Booklet
X2Y	Zulassungsbescheinigung, Teil II, vorbereitet



X3O	Mercedes-Benz OnRoadService
X3W	ATS-Gewährleistung nach AGB, 3 Jahre/450.000 km
X4R	ATS-Gewährleistung nach AGB, 4. Jahr/600.000 km
Y1B	Steuerung von Farbtönen, High-Runner-Farbtöne
Y1H	Zuordnung OPP Decklacklinie 3
Y1X	Kühlschrank, in Schublade, unter Bett
Y4H	Halter, für Unterlegkeil
Y4J	2 Unterlegkeile
Y4Y	Reifenfüllschlauch
Y4Z	Druckluftpistole, mit Schlauch
Z1H	EBS, Firma Wabco
Z1S	Umfang Niveauregulierung, 1. Position
Z1X	Umfang EAPU, 1. Position
Z3A	Schaltermodul 1, Ausführung A
Z3C	Schaltermodul 2, Ausführung A
Z3D	Schaltermodul 2, Ausführung B
Z3F	Schaltermodul 7
Z3H	Seitenmarkierungsleuchten, 1. Position
Z3J	Seitenmarkierungsleuchten, 3. Position
Z3K	Seitenmarkierungsleuchten, 4. Position
Z3N	Schaltermodul 8B
Z3X	Türverlängerung und Werkzeugkasten lackiert
Z4B	Inland (Deutschland)
Z4O	Tankquerschnitt, schmal
Z4R	Tankquerschnitt, hoch
Z5E	OM 471
Z5G	Lüfterlage, auf Kurbelwelle
Z5I	Lüfterübersetzung, 1:1,0
Z5M	Nebenabtrieb, einfach
Z5Q	Kupplungslieferant LUK
Z5S	Nebenantrieb Pumpe, unter Rahmenoberkante
Z5V	Starter mit M10, HDEP
Z5X	Linkslenker
Z5Y	Fahrzeug, für Rechtsverkehr
Z7J	Aluminium-Batterieleitungen
Z7K	Lack-Zusatzsteuerung
Z8S	Generalunternehmenschaft Werk Wörth

Ausstattungs-Änderungen (im Vergleich zur Auftragsanlage bzw. letzter Konfigurationsbestätigung)

Fertigstellung Fahrgestell bei Mercedes-Benz

25.01.2024

Änderungen bestätigen

Konfigurationsänderungen gesehen (K-Flag zurücksetzen): offen



Mercedes-Benz
Trucks you can trust