

MAN

PK 245 TEC

TGS 28.520 6X4-4 BL CH

AUFTRAGSNUMMER: 196001930

NEUWAGEN

VERFÜGBAR

NEU




GERÄTEAUSSTATTUNG

- Hydraulischer Sechsfachaus Schub (max. Reichweite 17.50 m)
- Schlauchausrüstung für 2 hydraulische Zusatzgeräte
- Funkfernsteuerung Palcom P7 inkl. Auslastungsanzeige
 - am Fernsteuerpult, kleines Funkpult mit Kreuzhebelsteuerung
- LED-Scheinwerfer Premium am Kran schwenkbar montiert (über Funkfernsteuerung geschaltet)
- Kolbenstangenschutz für den Knickzylinder
- Beleuchtungspaket
- Teleskopabstützung seitlich hydraulisch ausfahrbar (max. Abstützbreite 6,60 m)
- Standsicherheitsüberwachung für 360° Standsicherheit mit vollvariablen Abstützpositionen (**HPSC**)
- Erfassung der Beladung indirekt über die Fahrzeugneigung

INFORMATIONEN ZUM ANGEBOT

Montage- & Besichtigungsstandort

F.L.M. Vertriebs- und Service GmbH,

Bethenhausen, 07554 - Deutschland 

Verkaufsabwicklung und Auslieferung durch Händler:

PALFINGER GmbH

Verfügbarkeit

Verfügbar

Produktzustand

Neuwagen

Auftragsnummer

196001930

Kontaktperson

Tobias Zehentmeier

E-Mail

t.zehentmeier@palfinger.com

Telefonnummer

004986544774141

Erhöhung der Hubkraft durch Berücksichtigung des individuellen

Beladungszustands (**LOAD**)

- Wiegen am Kran (**WEIGH**)

- Schnelle und intuitive Kransteuerung durch Steuerung der Kranspitze (**Smartcontrol SC1**)

- Assistenzsystem zum Zusammenlegen und Auseinanderlegen des Kranes (**P-FOLD**)

- Memory Position (**MEMO**)

Verfügbarkeit:

ab sofort

Bitte beachten:

Die Auslieferinspektion für den LKW muss vom Kunden selbst in einer zuständigen LKW-Serivewerkstatt durchgeführt werden.

Ohne auslieferinspektion verfällt der Garantieanspruch für den LKW.

LADEKRAN

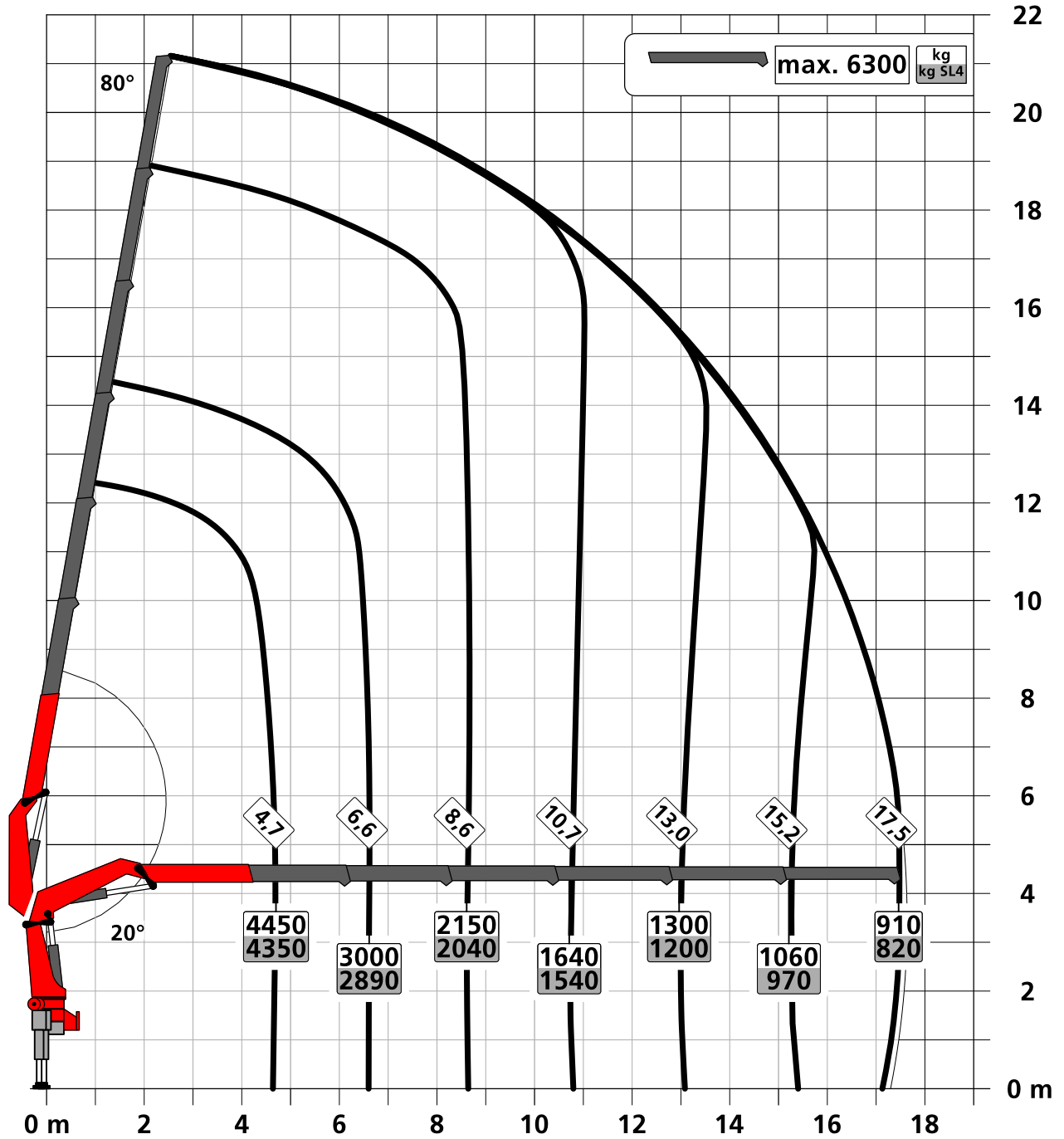
Hersteller	Palfinger	Hubmoment	230,5 kNm (23,5 mt)
Gerätetyp	PK 245 TEC	Reichweite / Tragkraft	17.50 m / 820 kg
Baujahr	2024		

FAHRZEUG

LKW Hersteller	Mercedes - Benz	Schadstoffklasse	Euro VI, E
Fahrzeugtyp	TGS 28.520 6x4-4 BL CH	Achsen	6x4
LKW Auftragsnummer	8019/68928	Zulässiges Gesamtgewicht	28.000 kg
Baujahr	2023	Eigengewicht	ca. 16.000 kg
Fahrerhaus	L	Montageart	Kran und Kipper
Leistung	520 PS / 380 kW		

Konstruktionsänderungen vorbehalten, fertigungstechn. Toleranzen müssen berücksichtigt werden.

Krandarstellung symbolisch



Zulässige Traglasten für Seilwinde siehe Datenblatt

Seite 020.21000

PK 245 TEC

DER EINSTIEG IN DIE PREMIUM TEC-BAUREIHE



PK 245 TEC

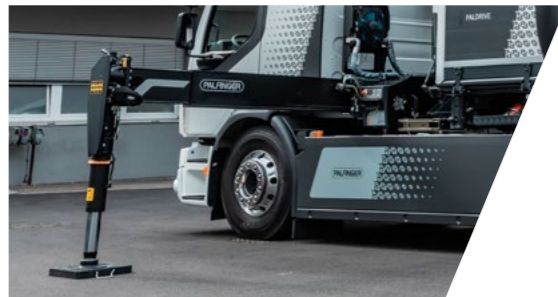
Mit dem PK 245 TEC gelingt der Einstieg in eine neue Welt. Der bisher kleinste TEC-Kran mit Zahnstangenschwenkwerk bietet Kranbedienern mit der Steuerungselektronik **PALTRONIC 180** innovative Assistenzsysteme, wie die Kranpositionsspeicherung **MEMORY POSITION** an. Die Einarbeitungszeit kann auf ein Minimum begrenzt werden, dank der zahlreichen Komfort-Systeme. Das kleine Kraftpaket bietet eine enorme Reichweite von über 28 Metern in dieser Metertonnenklasse



P-PROFIL

Leichtbau in Perfektion

Das polygonale oder auch tropfenförmige P-Profil ist das Markenzeichen der PALFINGER TEC-Baureihe. Die verwindungssteife Profilform sorgt für ein torsionsstabileres und gleichzeitig auch leichteres Armsystem. Daraus resultiert ein geringeres Krangewicht bei höherer Leistung. Auch die Ausschübe gleiten durch die spezielle Form und die selbstschmierenden Kunststoffpakete deutlich besser. Das bringt außerdem einen geringeren Wartungsaufwand mit sich. Das P-Profil ermöglicht damit effizientere Einsätze im Arbeitsalltag.



NIVELLIERASSISTENT*

Bis zu 80 % Zeitersparnis beim Nivellieren des Fahrzeugs

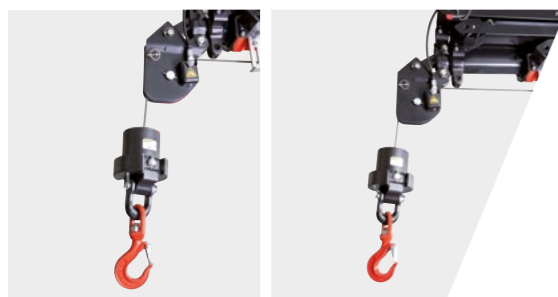
Der NIVELLIERASSISTENT vereinfacht den Prozess des Abstützens und unterstützt den Bediener durch optimales Ausnivellieren des Fahrzeuges. Mit nur einer Hebelbewegung an der Funkfernsteuerung erfolgt durch pulsierende Bewegungen der Stützzylinder die optimale Ausnivellierung. Um die bestmögliche Fahrzeugneigung bei jedem individuellen Einsatz zu erreichen, kann der Bediener zwischen zwei Einstellungsmöglichkeiten wählen, „Steilstellung“ oder „HPSC“.



HPSC-PLUS*

Maximale Ausschöpfung des Arbeitsbereiches

HPSC-Plus bietet drei Module zur Erweiterung des bewährten Standsicherheitssystems HPSC. Durch Beladungserkennung (LOAD), Längenmessung (GEOM) oder Stützkrafterfassung (FSTAB) kann die Hubleistung der TEC-Baureihe maximal an jedem Punkt der Standsicherheitskurve ausgeschöpft werden, egal ob die Platzverhältnisse knapp sind oder nicht.



SRC & RTC*

Mehr Komfort im Seilwindenbetrieb

Die Synchronised Rope Control (SRC) hält den Abstand zwischen Rollenkopf und Unterflasche konstant, während der Kran bedient wird. So hat der Bediener immer die Gewissheit, dass der Abstand zur Last konstant bleibt. Die Rope Tension Control (RTC) erweitert den Bedienerkomfort, durch die automatische Steuerung der Seillänge zu jedem Zeitpunkt und an jeder Position. Diese zwei Systeme in Kombination erhöhen den Komfort für den Bediener erheblich und steigern auch die Effizienz bei jedem Seilwindeneinsatz.



P-FOLD*

Perfekt einsatzbereit mit nur einem Hebel

Das Assistenzsystem P-Fold macht das Auseinander- und Zusammenlegen für den Bediener zu einem Kinderspiel. Mit nur einer Hebelbewegung wird der TEC-Ladekran schnell und beschädigungsfrei auseinander als auch wieder zusammgelegt. Dadurch wird die Rüstzeit auf ein Minimum verringert. Eine optimale Ergänzung bietet das System RTC (Rope Tension Control), sollte eine Seilwinde vorhanden sein.



SMART CONTROL*

Präzise Kranspitzensteuerung mit nur einem Hebel, statt einzelne Funktionen anzusteuern

SMART CONTROL ist die innovative und einfache Art, die Kranspitze horizontal, vertikal sowie diagonal in alle Richtungen mit nur einer Hebelbewegung zu steuern. Das System erkennt selbstständig schwere Lasten am Haken und gleicht die Durchbiegung des Armsystems automatisch aus. Somit können präzise Arbeiten noch komfortabler erfolgen. Das Fly-Jib kann dabei wie gewohnt dazu gesteuert werden. So wird das Steuern eines Krans deutlich einfacher.



MEMORY POSITION*

Speicherung von bis zu 4 Kranpositionen für effizienteres Arbeiten

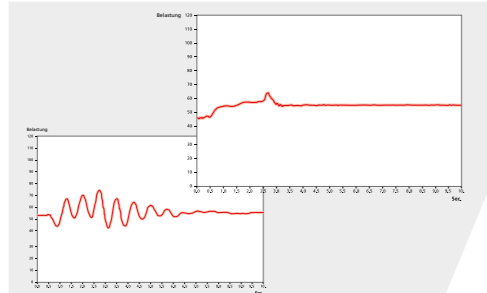
Der Bediener kann mit der MEMORY POSITION definierte Kranpositionen inklusive Fly-Jib und Seilwinde pro Einsatzort speichern und diese mit nur einem oder zwei Hebel wieder exakt anfahren. Egal ob man vorher ohne Last gespeichert hat und danach mit Last wieder anfährt gleicht das System die jeweilige Durchbiegung automatisch aus. Auch wiederkehrende Positionen, wie über der Ladefläche des LKWs, können gespeichert bleiben und müssen nicht jedes Mal aufs Neue gesetzt werden.



ÖLBADSCHMIERUNG

Zahnstangenschwenkwerk im Ölbad

Das Ölbad sorgt für eine permanente Schmierung. Dadurch verringert sich der Wartungsaufwand für das Abschmieren der Kransäule wesentlich und die Reibung wird auf ein Minimum reduziert. Die innenliegende Schlauchführung schützt zusätzlich die Leitungen und sorgt für einen noch langlebigeren Einsatz.



AOS*

Schwingungsfreies Arbeiten

Die aktive Schwingungsdämpfung (Active Oscillation Suppression AOS) ist ein patentiertes Assistenzsystem von PALFINGER, welches die Schwingungen und Stöße während des Kranbetriebs in vertikaler Richtung ausgleicht. Somit wird auch ein Nachschwingen auf ein Minimum reduziert und gewährleistet einen durchgehend hohen Sicherheitsstandard während des Transportes einer Last oder beim Entleeren von Bigbags.



MEXT & WEIGH*

Erweiterter Sicherheits- und Komfortgewinn

Dank der Assistenzsysteme MEXT & WEIGH ist ein noch sichereres und komfortableres Arbeiten möglich. MEXT überwacht die mechanischen Verlängerungen und bindet sie in die Überlastsicherung ein. Dabei wird einerseits die Reichweite erhöht und andererseits die maximale Traglast auf die jeweilige Verlängerung angepasst. WEIGH ermöglicht ein direktes Wiegen der Last an der Kranspitze. Ein Summieren der letzten zehn Lasten, mit Datum und Uhrzeit, ist ebenfalls möglich.



AUFBAU DURCH EXPERTEN

Know-How und Expertise durch Profis

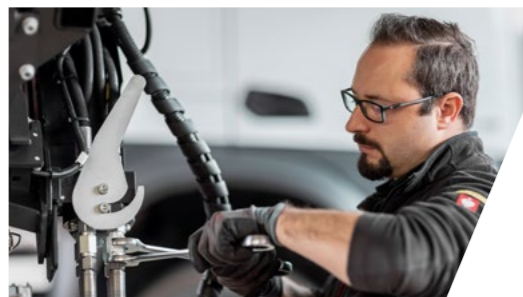
PALFINGER Aufbaupartner und das Mounting Competence Center holen aus jedem TEC-Kran das Maximum an Leistung heraus durch einen durchdachten Aufbau. Sorgfältig aufeinander abgestimmte Einzelkomponenten werden zu einer vollkommenen Gesamtlösung.



PALFINGER EQUIPMENT

Perfekt abgestimmte Crane Tools für effizienteres, komfortableres und sichereres Arbeiten

Wir wissen - unsere Kunden sind Profis, und Profis geben sich nur mit dem besten Equipment zufrieden, um TEC-Krane zu einer Multifunktionslösung zu machen. Egal welcher Einsatz ansteht, bei Bedarf haben wir das passende Equipment für die perfekte Gesamtlösung.



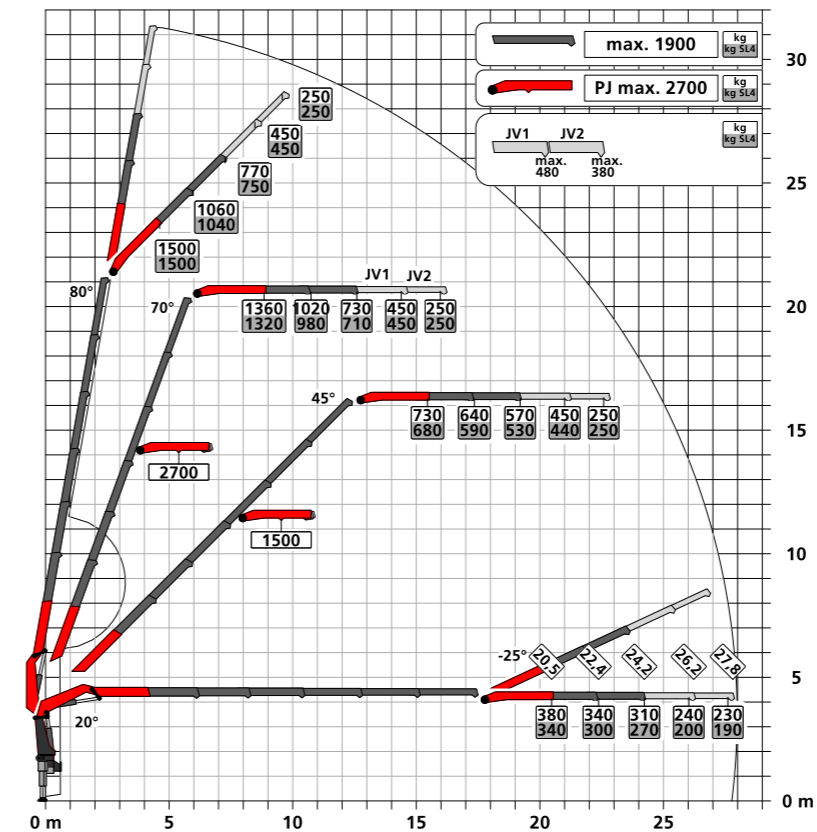
STARKER SERVICE

Ein Starkes Netzwerk für große Aufgaben

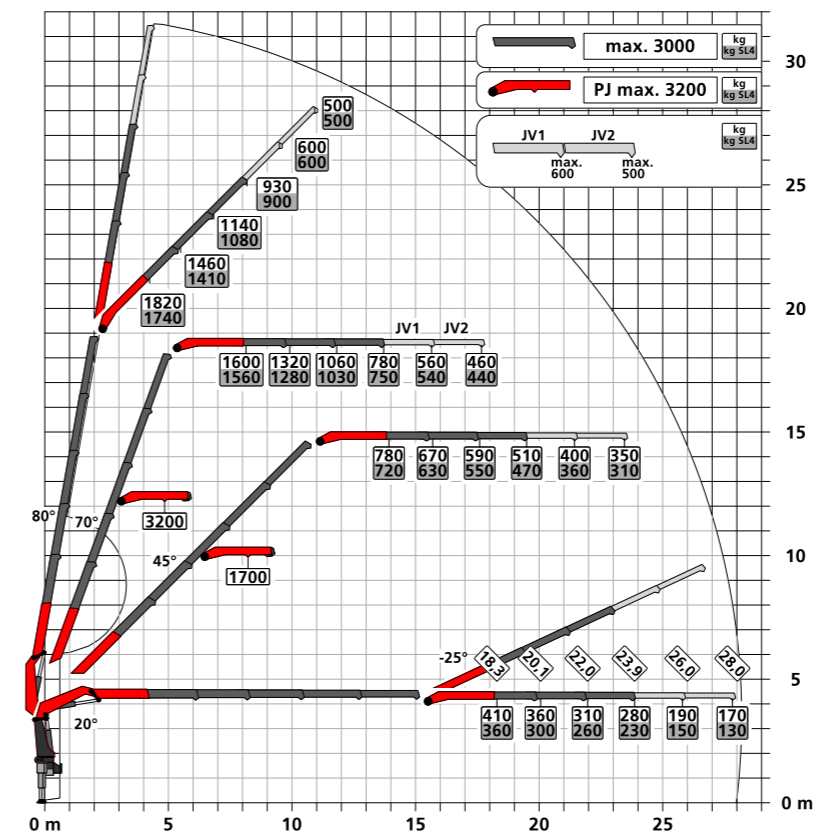
Service bedeutet für PALFINGER, als Premiumhersteller, mehr als technischer Support, Service ist unser Qualitätsversprechen. Um die Erwartungen unserer Kunden zu erfüllen, bieten wir mit unseren PALFINGER Serviceverträgen Prävention und volle Sicherheit für maximale Maschinenverfügbarkeit. Dafür sind unsere Partner und wir rund um den Globus verfügbar mit rund 5.000 Servicestützpunkten.

UNSCHLAGBARE REICHWEITE MIT FLY-JIB

PK 245 TEC E PJ 045 A JV2

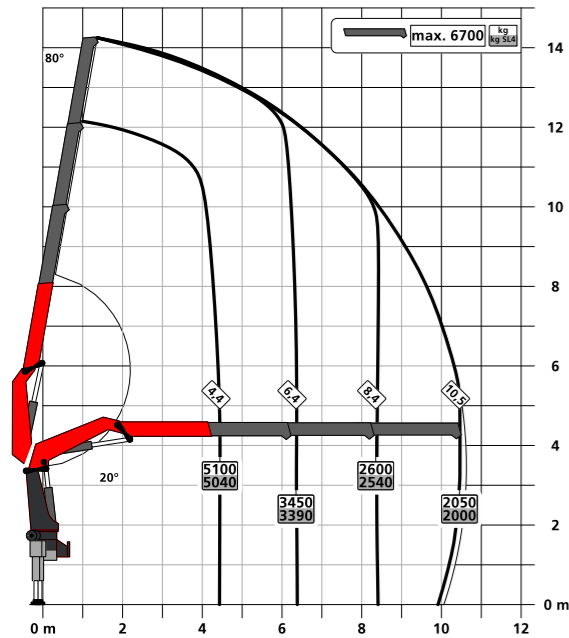


PK 245 TEC D PJ 075 B JV2

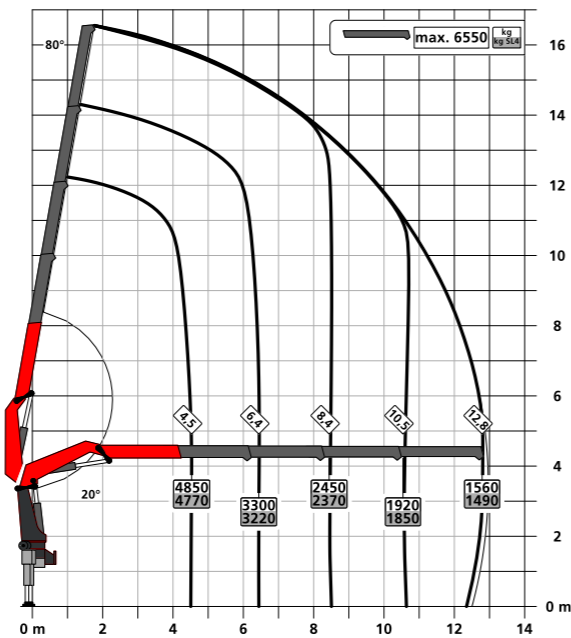


TRAGLASTDIAGRAMME

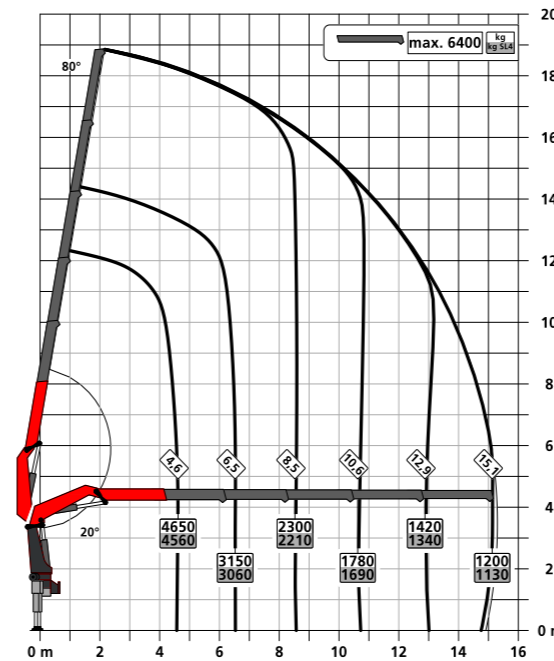
B



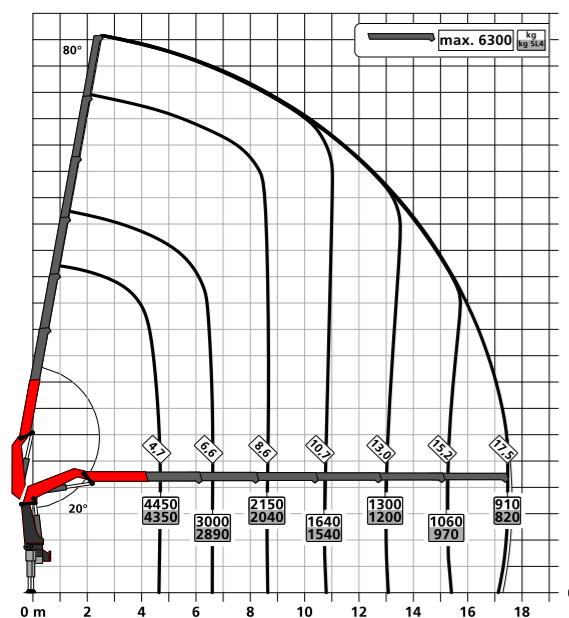
C



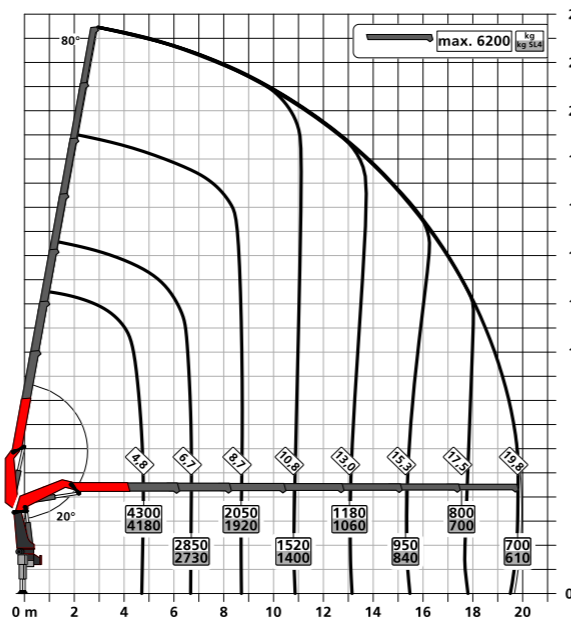
D



E



F



TECHNISCHE DATEN

EN 12999 HC1 HD5/S2

Max. Hubmoment	23,5 mt/230,5 kNm
Max. Hubkraft	7.100 kg/69,7 kN
Max. hydraulische Reichweite	20,0 m
Max. Reichweite (mit 2. Knickarm und mech. Verlängerung JV2)	28,2 m
Schwenkbereich	408°
Schwenkmoment	2,5 mt/24,5 kNm
Abstützbreite (Std.)	5,64 m
Platzbedarf für Montage (Std.)	1,05 m
Kranbreite zusammengelegt	2,55 m
Max. Betriebsdruck	385 bar
Empf. Fördermenge der Pumpe	von 80 l/min bis 100 l/min
Eigengewicht (Std.)	2.420 kg

AUSSTATTUNGSVARIANTE

STANDARD

- PALCOM P7
- FLOW
- PALTRONIC 180
- Steuerschieber PVG32
- Soft Stopp
- High Power Lifting System S-HPLS (+15 %)
- Powerlink Plus
- Neigungswinkelerfassung IAM
- Schwenkwinkelerfassung SAM
- Armwinkelerfassung BAM
- Auslegererfassung SEM

OPTIONAL

- NIVELLIERASSISTENT
- P-FOLD
- SMART CONTROL
- MEMORY POSITION
- Arbeitskorb
- Fall Protection Mode FPM
- Aktive Schwingungsdämpfung AOS
- High Performance Stability Control HPSC-PLUS
- LOAD | GEOM | FSTAB
- Seilwinden-Synchronregelung SRC
- Seilspannvorrichtung RTC
- Mechanische Verlängerungsüberwachung MEXT
- Lastwiegefunktion WEIGH
- Schubsystemerfassung BEM
- Multifunktionsadapter Fly-Jib MFA-J
- Seilwinde 2,5 t

FLY-JIB

Version	PJ 045	PJ 075
PK 250 TEC D		A, B
PK 245 TEC E	A	

KP-PK245TECM1+DE
12/2022

Die abgebildeten Krane sind teilweise mit Wunschausrüstung ausgestattet und entsprechen nicht immer der Standardausführung. Beim Kranaufbau sind länderspezifische Vorschriften zu beachten. Maßangaben unverbindlich. Technische Änderungen, Irrtümer und Übersetzungsfehler vorbehalten.