

MERCEDES

PK 20.501L TEC 3

ACTROS 2545 L 6X2

AUFTRAGSNUMMER: 1858229-NTEC

NEUWAGEN

AUF ANFRAGE




GERÄTEAUSSTATTUNG

**Ausstattung Kran und Aufbau gemäß
beiliegender Beschreibung!**

INFORMATIONEN ZUM ANGEBOT

Montage- & Besichtigungsstandort

NTEC Nutzfahrzeugtechnik GmbH, Ramstein-
Miesenbach, 66877 - Deutschland 

Verkaufsabwicklung und Auslieferung durch Händler:

NTEC Nutzfahrzeugtechnik GmbH, 66877
Ramstein-Miesenbach

Verfügbarkeit

Auf Anfrage

Produktzustand

Neuwagen

Auftragsnummer

1858229-NTEC

Kontaktperson

Uwe Blauth

E-Mail

u.blauth@ntec-ramstein.de

Telefonnummer

00491795239584

LADEKRAN

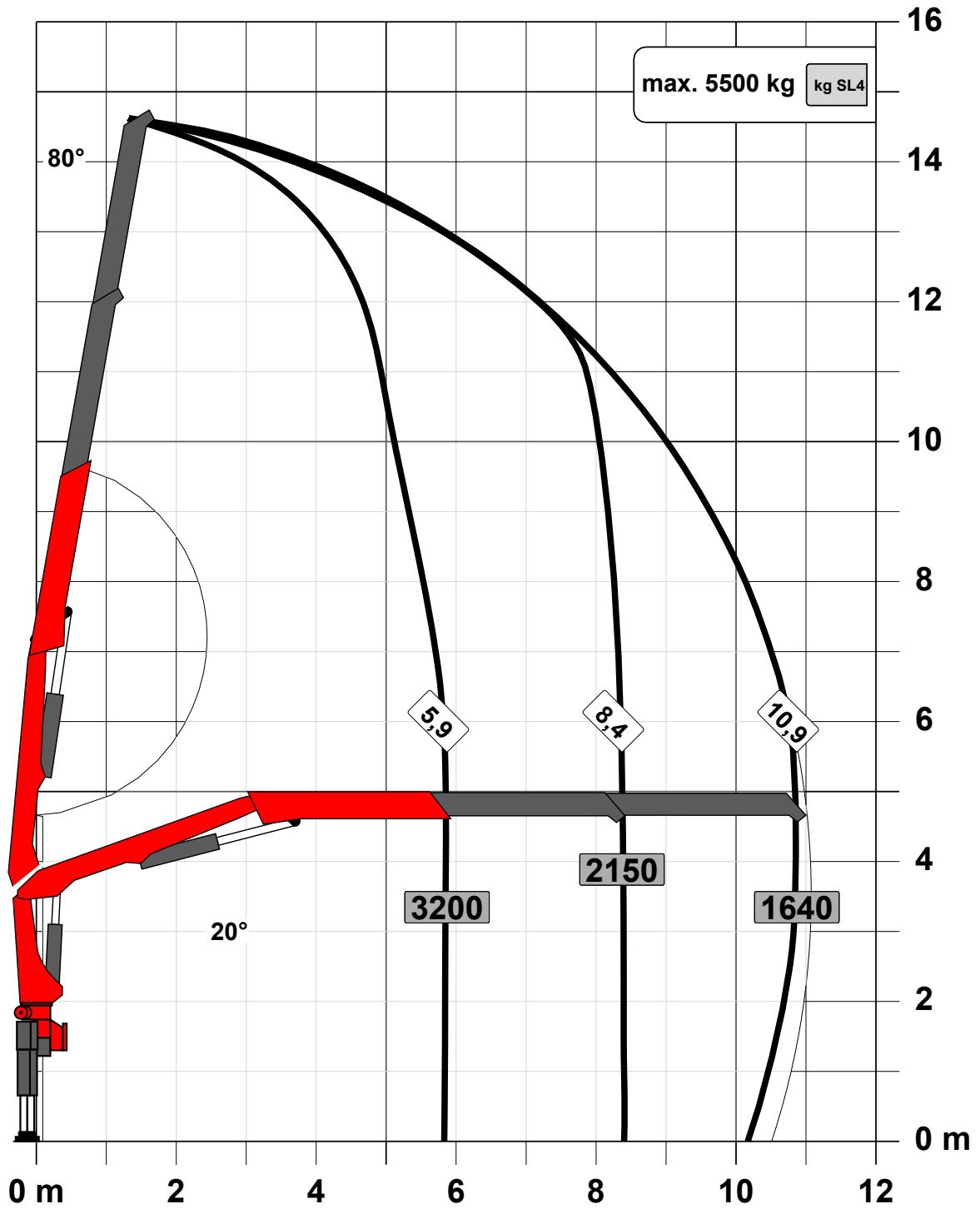
Hersteller	Palfinger	Hubmoment	193,6 kNm (19,70 mt)
Gerätetyp	PK 20.501L TEC 3	Reichweite / Tragkraft	10,90 m / 1.640 kg
Baujahr	2023	Aufbau	Pritsche ca. 6.500 x 2.480 x 950 mm i. L.

FAHRZEUG

LKW Hersteller	Mercedes - Benz	Leistung	449 PS / 330 kW
Fahrzeugtyp	Actros 2545 L 6x2	Schadstoffklasse	Euro VI, E
Baujahr	2023	Achsen	6x2
Fahrerhaus	L (StreamSpace)	Zulässiges Gesamtgewicht	26.000 kg
Radstand	4.900 mm	Ausstattung	siehe beiliegende LKW-Daten
		Montageart	Kran und Pritsche

Konstruktionsänderungen vorbehalten, fertigungstechn. Toleranzen müssen berücksichtigt werden.

Krandarstellung symbolisch



PK 20.501L TEC 3 | PK 22.001L TEC 7
PK 23.001L TEC 3 | PK 26.001L TEC 7

GROSSE REICHWEITE UND HOHE ARBEITS- GESCHWINDIGKEIT SOR- GEN FÜR EFFIZIENTEN BAUSTOFFFUMSCHLAG

LIFETIME EXCELLENCE



LIFETIME EXCELLENCE

Die PALFINGER Landkrane überzeugen durch ihre überlegene Lebenszyklusleistung. Über ihr gesamtes Produktleben hinweg sind sie die Wirtschaftlichsten und Zuverlässigsten. Von der Lösungsfindung bis zum Wiederverkauf.

- **Lösungsorientierter**
- **Wertbeständiger**
- **Wirtschaftlicher**
- **Zuverlässiger**
- **Service-Freundlicher**
- **Umweltfreundlicher**
- **Bediener-Freundlicher**
- **Einsatzbereiter**



PALFINGER

PK 22.000L 7537

SCHLAGMANN
POROTON
Dauer-Druckstein
SCHLAGMANN
POROTON

MAXIMALER ARBEITSKOMFORT & HOHE SERVICEFREUNDLICHKEIT

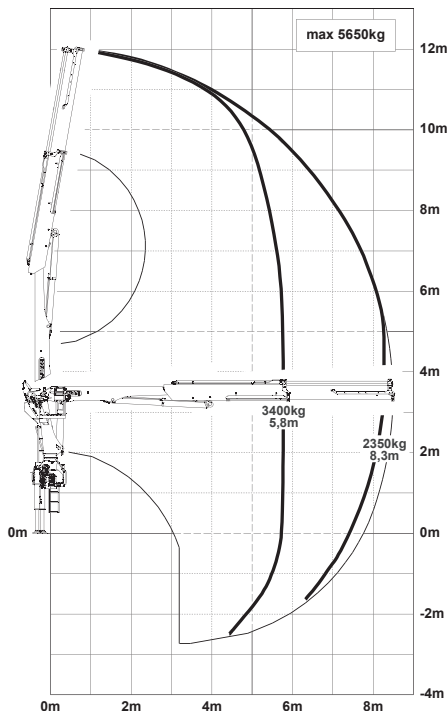
- Maximaler Aktionsradius dank 440 Grad Schwenkwinkel
- Reduzierter Wartungsaufwand und optimale Schmierung des Schwenkwerks durch ein Ölbad bis zum Kopflager
- Vermeidung von Beschädigungen der Hydraulikleitungen und kompakte Aufbaumaße durch neues innenliegendes Schlauchführungskonzept durch die Kransäule
- Optimale Sichtverhältnisse und hoher Bedienkomfort durch neuen Hochsitz mit neuer Kreuzhebelsteuerung
- Mehr Hubkraft durch S-HPLS und hohe Bedienfreundlichkeit durch PALcom P7 (PK 22.001L TEC 7 und PK 26.001L TEC 7)
- Hohe Nutzlast durch geringes Eigengewicht



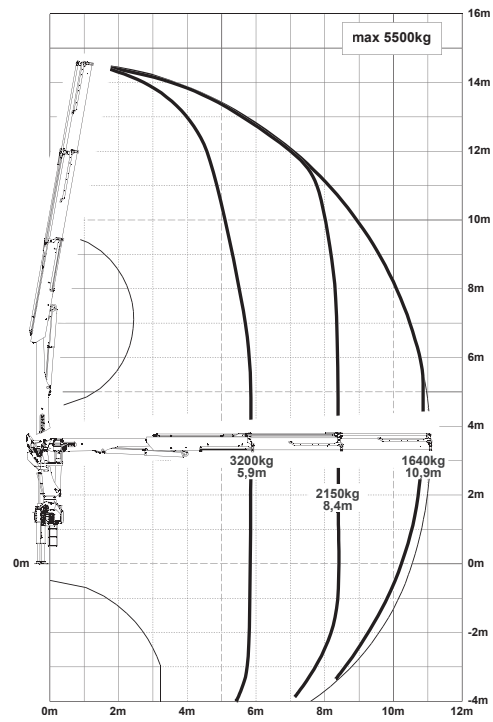


HIGH PERFORMANCE

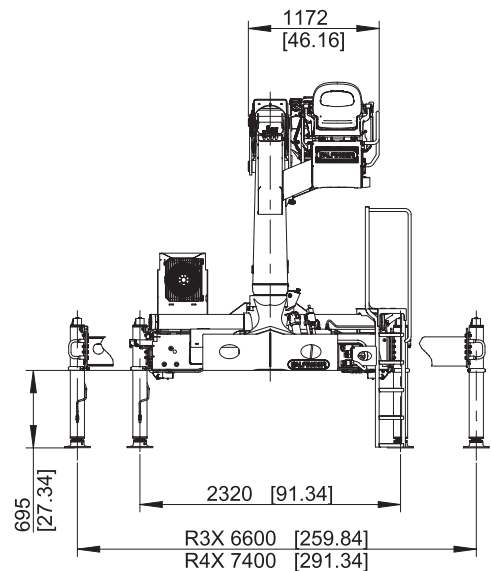
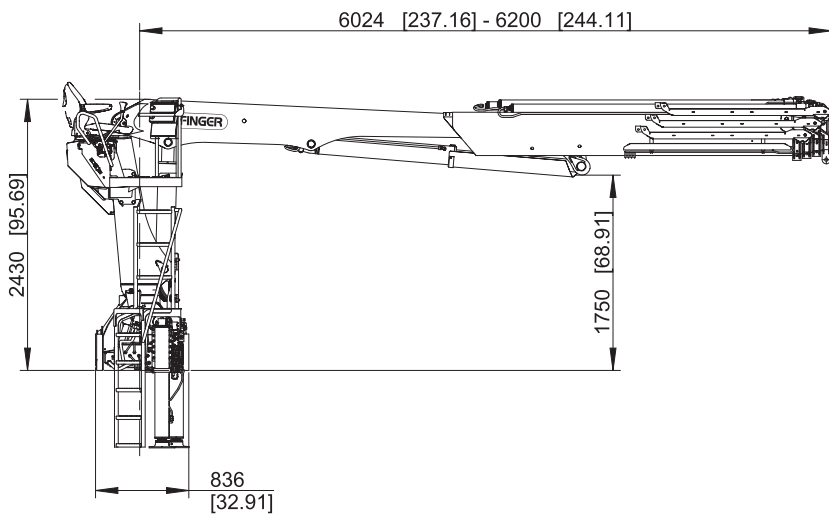
STD SL4



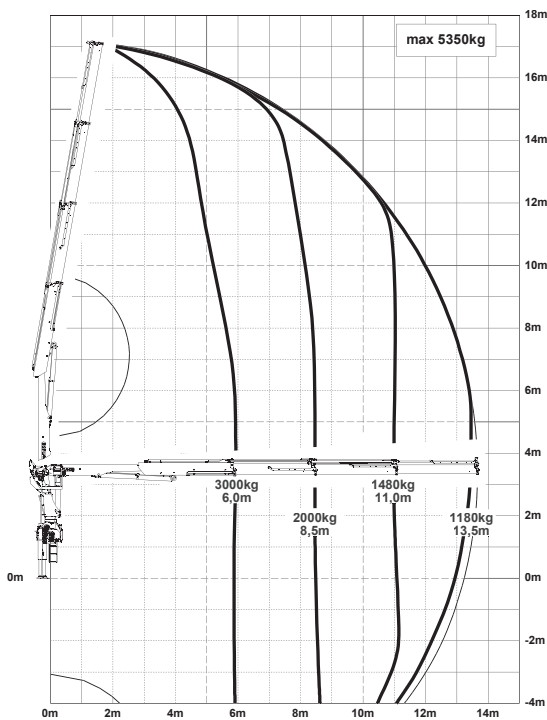
A SL4



ABMESSUNGEN



B SL4

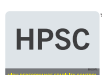
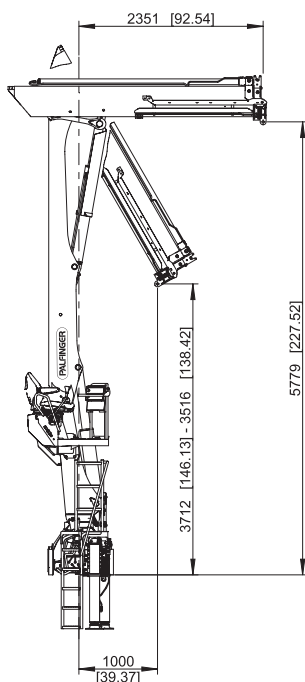


Technische Daten EN 12999 HC1 HD4/S2

Max. Hubmoment	19,7 mt / 193,6 kNm
Max. Hubkraft	5650 kg / 55,4 kN
Max. hydraulische Reichweite	13,7 m
Schwenkbereich	440°
Schwenkmoment	2,3 mt / 22,6 kNm
Abstützbreite (std./max.)	6,6 m / 7,4 m
Max. Betriebsdruck	340 bar
Empf. Fördermenge der Pumpe	
Hochsitz RSQ240	von 50 l/min bis 70 l/min
Hochsitz RSQ240 LS	von 65 l/min bis 90 l/min
Hochsitz PVG32 LS	von 85 l/min bis 110 l/min
Eigengewicht (STD SL4 R3X STZS3)	2400 kg

Hubkräfte

max.	5650 kg / 55,4 kN	STD SL4
5,8 m	3400 kg / 33,4 kN	
8,3 m	2350 kg / 23,1 kN	
max.	5500 kg / 54,0 kN	A SL4
5,9 m	3200 kg / 31,4 kN	
8,4 m	2150 kg / 21,1 kN	
10,9 m	1640 kg / 16,1 kN	
max.	5350 kg / 52,5 kN	B SL4
6,0 m	3050 kg / 29,9 kN	
8,5 m	2000 kg / 19,6 kN	
11,0 m	1480 kg / 14,5 kN	
13,5 m	1180 kg / 11,6 kN	

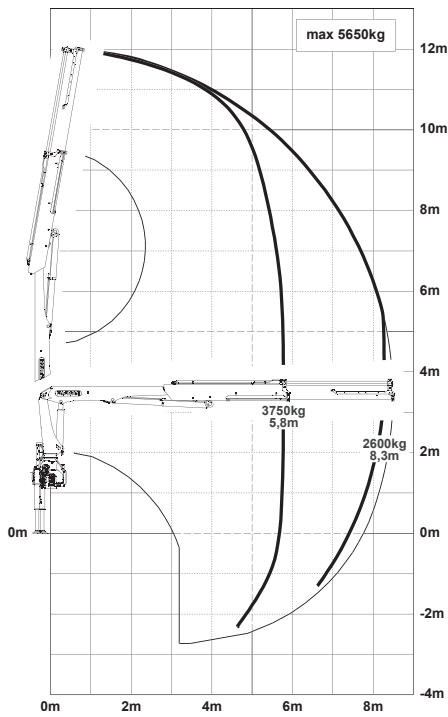


*Wunschrüstung / länderspezifische Ausrüstung

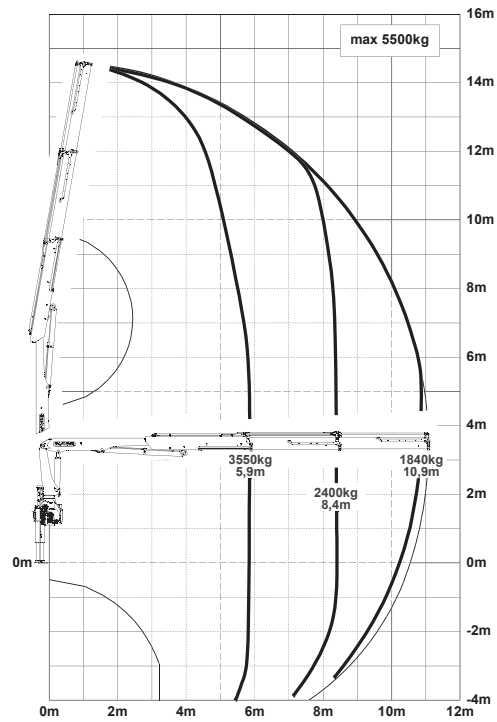
PK 22.001L TEC 7

HIGH PERFORMANCE

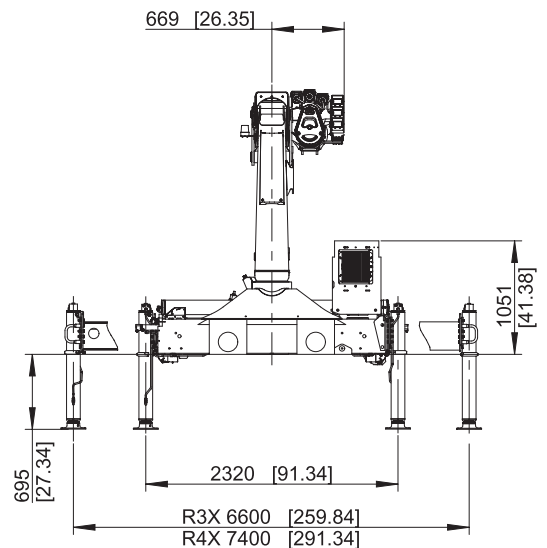
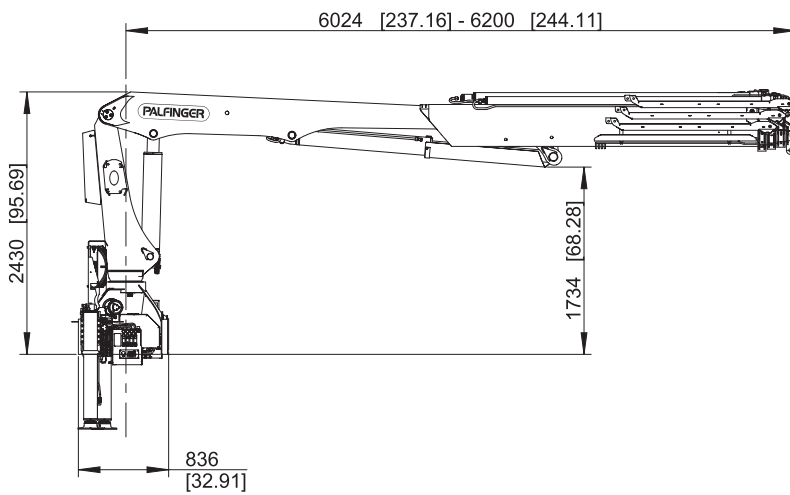
STD SL4



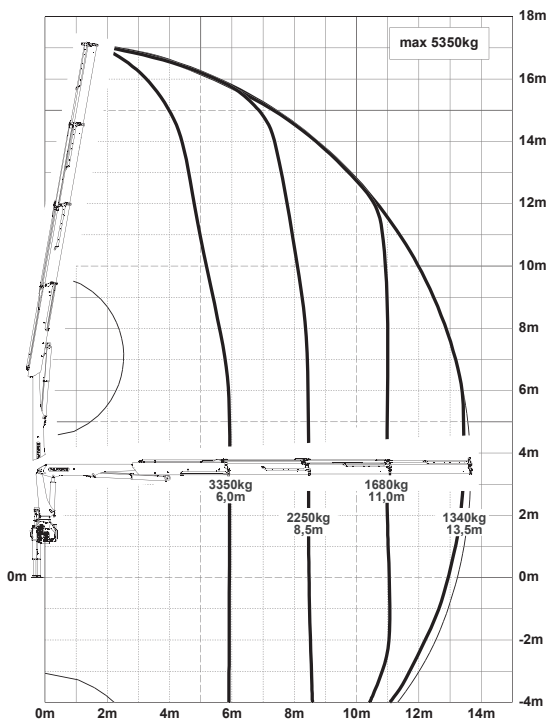
A SL4



ABMESSUNGEN



B SL4



Technische Daten EN 12999 HC1 HD4/S2

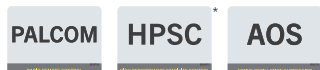
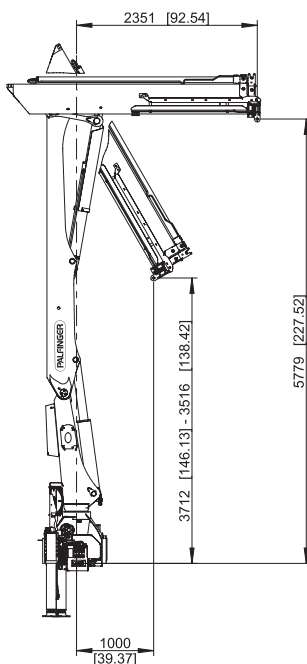
Max. Hubmoment	21,8 mt/214,0 kNm
Max. Hubkraft	5650 kg/55,4 kN
Max. hydraulische Reichweite	13,7 m
Schwenkbereich	440°
Schwenkmoment	2,6 mt/25,5 kNm
Abstützbreite (std./max.)	6,6 m/7,4 m
Max. Betriebsdruck	370 bar
Empf. Fördermenge der Pumpe	
Funk PVG32 LS	von 85 l/min bis 110 l/min
Eigengewicht (STD SL4 R3X STZS3)	2315 kg

Hubkräfte

max.	5650 kg / 55,4 kN	STD SL4
5,8 m	3750 kg / 36,8 kN	
8,3 m	2600 kg / 25,5 kN	

max.	5500 kg / 54,0 kN	A SL4
5,9 m	3550 kg / 34,8 kN	
8,4 m	2400 kg / 23,5 kN	
10,9 m	1840 kg / 18,1 kN	

max.	5350 kg / 52,5 kN	B SL4
6,0 m	3400 kg / 33,4 kN	
8,5 m	2250 kg / 22,1 kN	
11,0 m	1680 kg / 16,5 kN	
13,5 m	1340 kg / 13,1 kN	



*Wunschausrüstung / länderspezifische Ausrüstung

ERSTKLASSIG IN DESIGN UND PERFORMANCE

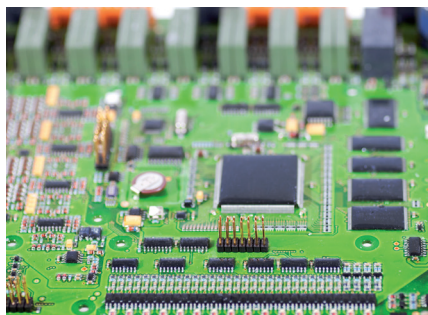
14 Highlights



P-Profil

Erhöhung der Steifigkeit bei gleichzeitiger Gewichtsreduktion

Durch die hohe Steifigkeit ist eine punktgenaue und schnelle Bewegung möglich. Dadurch werden Schäden vermieden und Arbeitszeit eingespart. Das Schubsystem ist wartungsarm ausgeführt und benötigt wenig Serviceaufwand.



S-HPLS / Soft Stopp

Mehr Komfort und Sicherheit

S-HPLS ist ein vollautomatisches System zur Hubkraftsteigerung. Je nach Bedarf erfolgt eine kontinuierliche Anpassung der Hubkraft und Geschwindigkeit des Kranes. Die Soft Stopp Funktion bewirkt ein sanftes Abbremsen aller Kranbewegungen. Ruckartige Bewegungen und Lastschläge können vermieden werden (für TEC 7 Modelle).



PALcom P7

Vielseitig einsetzbar

Die neue PALcom P7 zeichnet sich durch modernes ergonomisches Design aus. Der zentral angeordnete Drehknopf „PALdrive“ und eine intuitive Menüführung mit großem Farbdisplay ermöglichen eine einfache und sichere Bedienung (für TEC 7 Modelle).



Ölbad

Optimale Schmierung

Das Ölbad sorgt für eine permanente Schmierung. Dadurch verringert sich der Wartungsaufwand für das Abschmieren der Kransäule wesentlich und die Reibung wird auf ein Minimum reduziert.



Knickarmversatz rechts

Bessere Sicht auf die Ladung

Durch den rechten Knickarmversatz kann der Kranfahrer den Kranarm, die Schlauchrüstung und die Last gut überblicken.



HPSC

Maximale Ausschöpfung des Arbeitsbereiches

Die variable Stützenpositionierung des High Performance Stability Control Systems ermöglicht die maximale Ausschöpfung der Hubleistung. Der Einsatz des Kranes ist auch unter eingeschränkten Platzverhältnissen möglich.



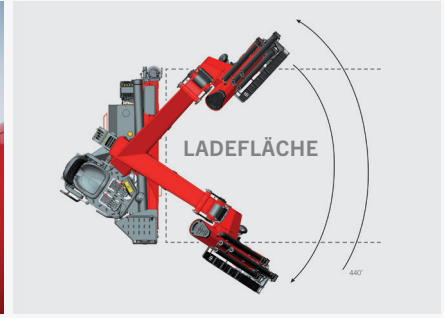
Innenliegende Schlauchführung
Vermeidung von Beschädigung

Bei der L-Kranbaureihe befinden sich die Hydraulikschläuche im inneren der Kransäule. Das Verhindert Beschädigungen und sorgt für einen kompakten Aufbau.



Arbeitscheinwerfer
Optimale Sicht

Für optimale Sicht im Ladebereich sorgt wahlweise ein optionaler LED- oder Halogen-Arbeitscheinwerfer.



Schwenkwinkel
Maximaler Aktionsradius

Der Schwenkwinkel von 440 Grad und die mittige Kransäule ermöglicht einen maximalen Aktionsradius und eine optimale Gewichtsverteilung.



Ladehöhe
Effiziente Verladung

Dank der guten Ladehöhe im Nahbereich und des Schwenkwinkels von 440 Grad, können Paletten mit dem Kran auf der gesamten LKW-Ladefläche positioniert werden.



Hochsitz und Ergonomischer Aufstieg
Hoher Bedienkomfort

Spezieller Hochsitz für Baustoffkrane mit optimalen Sichtverhältnissen und hohem Bedienkomfort. Ergonomischer Aufstieg.



Bestätigungstaster
Sichere Bedienung

Am Griff des Bedienehebels kann optional ein Bestätigungstaster für die Steinstapelzange integriert werden. Dadurch wird ein unbeabsichtigtes Öffnen der Steinstapelzange verhindert.



Transportblockierung
Effizient und einfach

Der Hebel bewirkt ein Blockieren der Handhebel. Dadurch werden keine Vibrationen während des Transportes auf das Steuervertil übertragen.

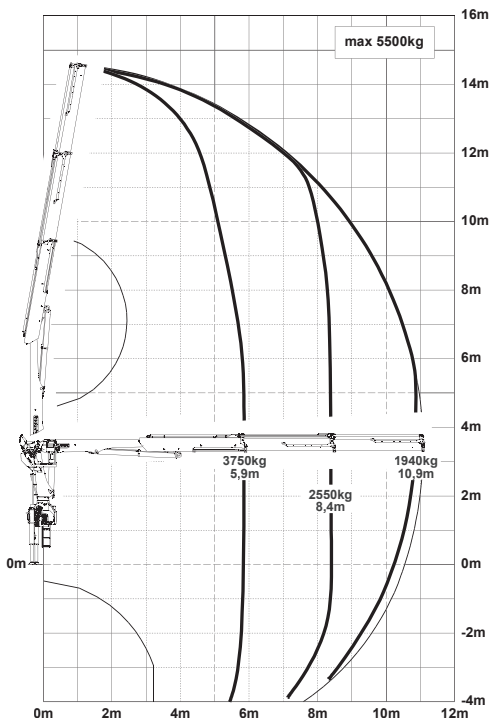


Regenschutzhülle
Optimaler Schutz

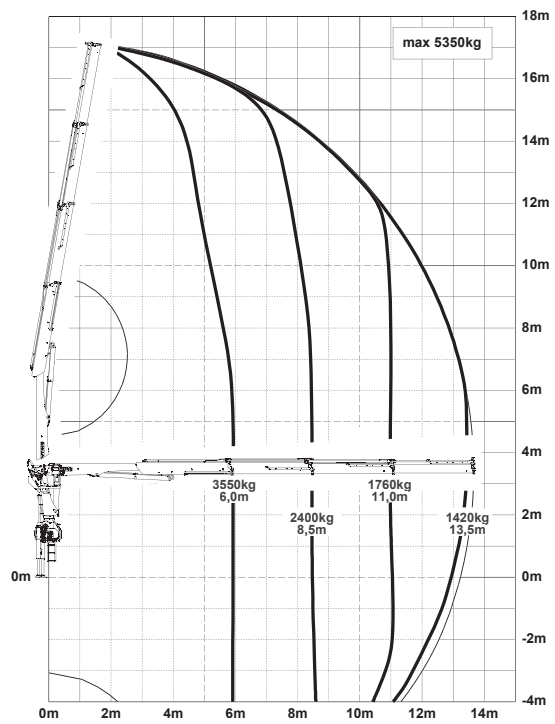
Eine Regenschutzhülle für den Hochsitz schützt in der Transportstellung vor Schmutz, Regen und Schnee. Sie ist serienmäßig in der Rückenlehne integriert.

HIGH PERFORMANCE

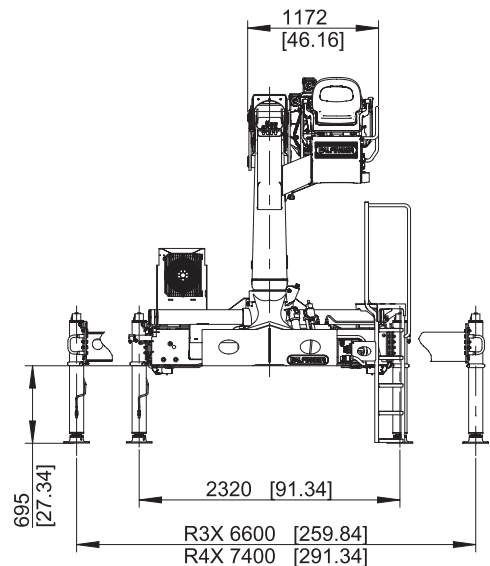
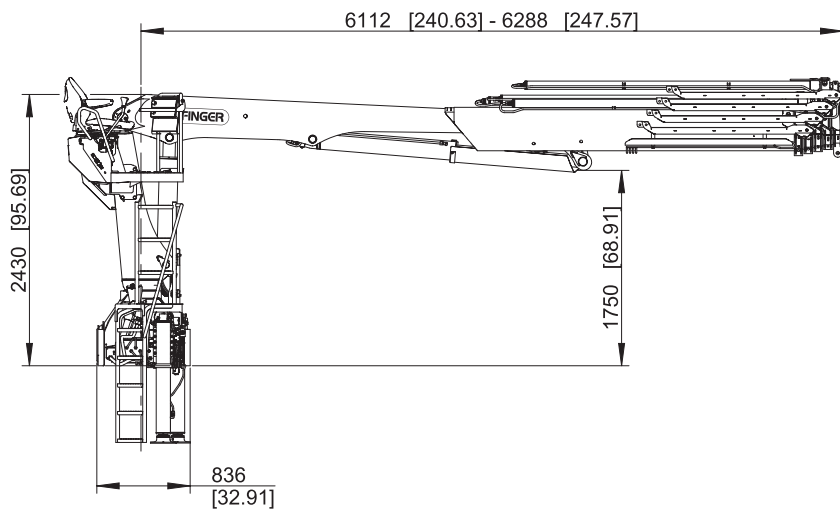
A SL4



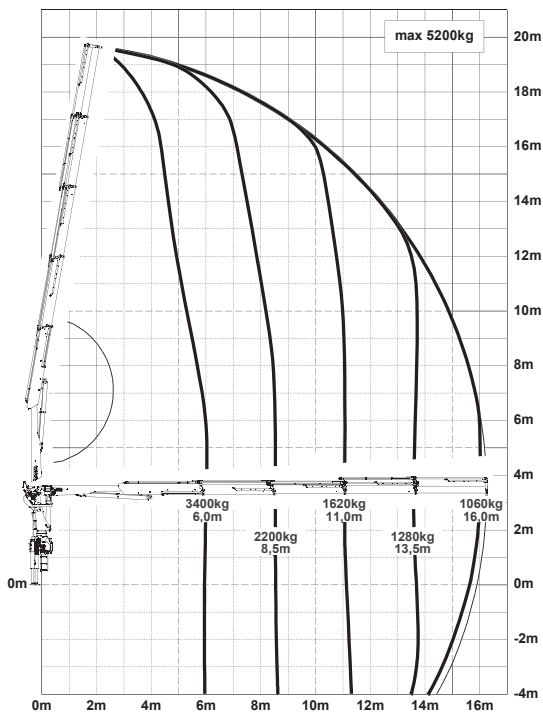
B SL4



ABMESSUNGEN



C SL4

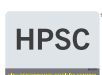
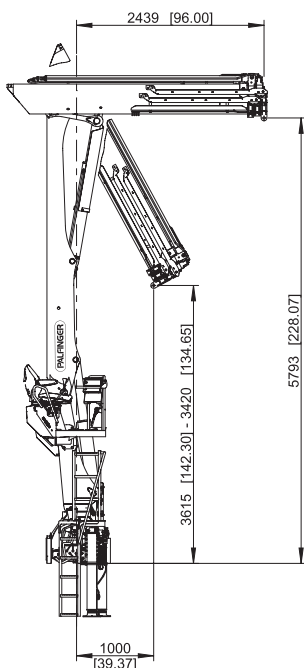


Technische Daten EN 12999 HC1 HD4/S2

Max. Hubmoment	22,9 mt / 224,7 kNm
Max. Hubkraft	5650 kg / 55,4 kN
Max. hydraulische Reichweite	16,3 m
Schwenkbereich	440°
Schwenkmoment	2,7 mt / 26,5 kNm
Abstützbreite (std./max.)	6,6 m / 7,4 m
Max. Betriebsdruck	340 bar
Empf. Fördermenge der Pumpe	
Hochsitz RSQ240	von 50 l/min bis 70 l/min
Hochsitz RSQ240 LS	von 65 l/min bis 90 l/min
Hochsitz PVG32 LS	von 85 l/min bis 110 l/min
Eigengewicht (A SL4 R3X STZS3)	2700 kg

Hubkräfte

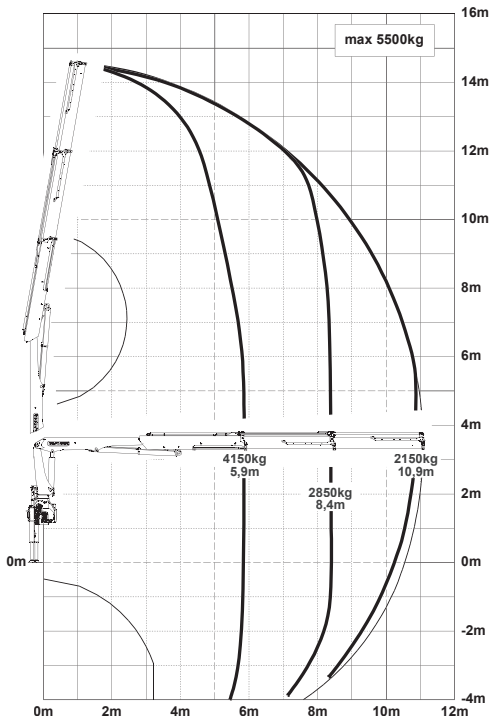
max.	5500 kg / 54,0 kN	A SL4
5,9 m	3750 kg / 36,8 kN	
8,4 m	2550 kg / 25,0 kN	
10,9 m	1940 kg / 19,0 kN	
max.	5350 kg / 52,5 kN	B SL4
6,0 m	3550 kg / 34,8 kN	
8,5 m	2400 kg / 23,5 kN	
11,0 m	1780 kg / 17,5 kN	
13,5 m	1420 kg / 13,9 kN	
max.	5200 kg / 51,0 kN	C SL4
6,0 m	3400 kg / 33,4 kN	
8,5 m	2250 kg / 22,1 kN	
11,0 m	1620 kg / 15,9 kN	
13,5 m	1280 kg / 12,6 kN	
16,0 m	1060 kg / 10,4 kN	



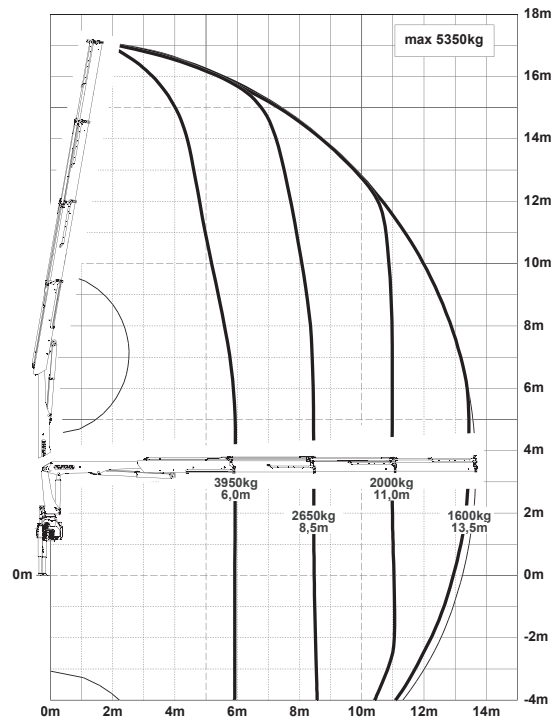
*Wunschrüstung / länderspezifische Ausrüstung

HIGH PERFORMANCE

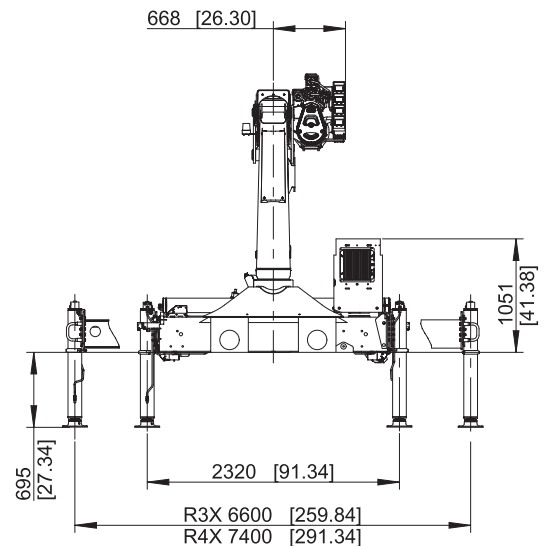
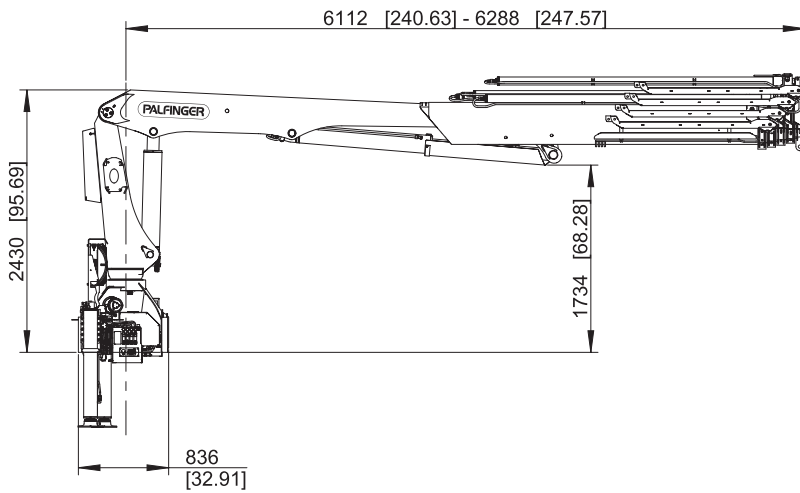
A SL4



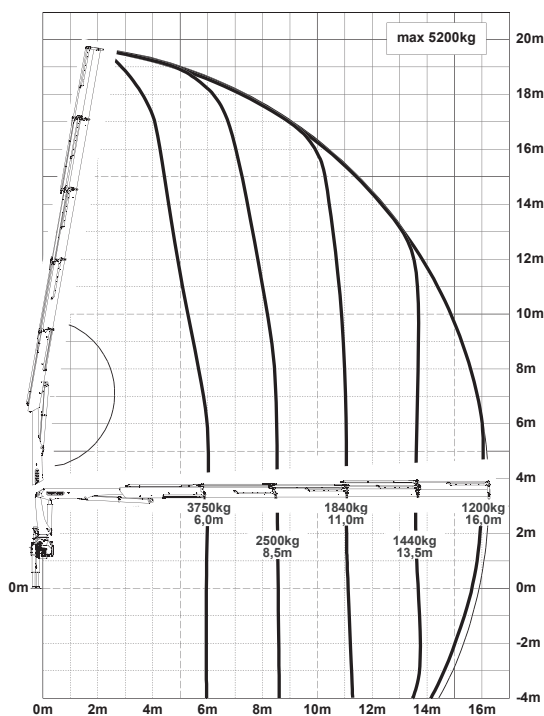
B SL4



ABMESSUNGEN



C SL4

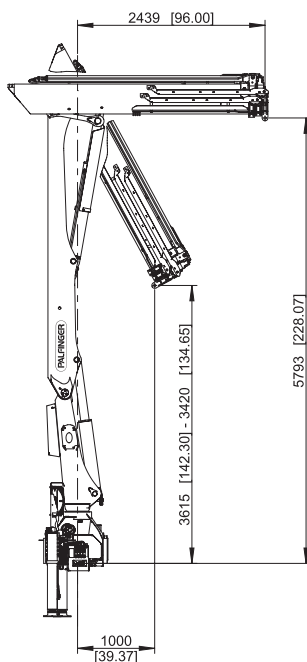


Technische Daten EN 12999 HC1 HD4/S2

Max. Hubmoment	25,3 mt/248,1 kNm
Max. Hubkraft	5650 kg/55,4 kN
Max. hydraulische Reichweite	16,3 m
Schwenkbereich	440°
Schwenkmoment	3,1 mt/30,4 kNm
Abstützbreite (std./max.)	6,6 m/7,4 m
Max. Betriebsdruck	370 bar
Empf. Fördermenge der Pumpe Funk PVG32 LS	von 85 l/min bis 110 l/min
Eigengewicht (A SL4 R3X STZS3)	2615 kg

Hubkräfte

max.	5500 kg / 54,0 kN	A SL4
5,9 m	4150 kg / 40,7 kN	
8,4 m	2850 kg / 28,0 kN	
10,9 m	2150 kg / 21,1 kN	
max.	5350 kg / 52,5 kN	B SL4
6,0 m	3950 kg / 38,7 kN	
8,5 m	2650 kg / 26,0 kN	
11,0 m	2000 kg / 19,6 kN	
13,5 m	1600 kg / 15,7 kN	
max.	5200 kg / 51,0 kN	C SL4
6,0 m	3800 kg / 37,3 kN	
8,5 m	2500 kg / 24,5 kN	
11,0 m	1840 kg / 18,1 kN	
13,5 m	1460 kg / 14,3 kN	
16,0 m	1220 kg / 12,0 kN	



PALCOM
Für die Region...

HPSC
Für die Region...

AOS
Für die Region...

*Wunschausrüstung / länderspezifische Ausrüstung



KP-HPKLRANGEM3+DE

Die abgebildeten Krane sind teilweise mit Wunschausrüstung ausgestattet und entsprechen nicht immer der Standardausführung. Beim Kranaufbau sind länderspezifische Vorschriften zu beachten. Maßangaben unverbindlich. Technische Änderungen, Irrtümer und Übersetzungsfehler vorbehalten.



Angebot

Actros 5 L-FHS 2545 L



Dieses Bild kann von Ihrer individuellen Fahrzeugkonfiguration abweichen und ist daher unverbindlich. Änderungen vorbehalten!

Fahrzeug-Art:	Fahrgestell
Motorleistung:	330 kW
Zul. Gesamtgewicht:	26000 kg
Baureihe:	Mercedes-Benz Actros 5 L-FHS

Fahrzeug-Typ:	2545 L
Fahrerhaus:	StreamSpace 2,3 - 170
Radstand:	4900 mm
Baumuster:	96302012



Ausstattungsliste

Lackierung

Fahrerhaus:	MB 9147	arktikweiß
Zierritter lackiert:	MB 9147	arktikweiß
Fahrerhaus-Anbauteile lackiert:	MB 9147	arktikweiß

Fahrzeugausstattung

Fahrgestellausführung

V1A	Actros
V1W	Standard
V2B	Actros Modellgeneration 5
C2U	Radstand 4900 mm

Achslastverteilung

W2X	Gewichtsvariante 26,0 t (8,0/11,5/7,5)
-----	--

Motor

M3B	Motor OM471, R6, 12,8 l, 330 kW (449 PS), 2200 Nm
M5D	3. Generation Motor OM471
Z5E	OM 471
M4X	Motorausführung Euro VI, E
M6E	Turbolader verbrauchsoptimiert
M8C	Luftansaugung, Fahrerhausseitenwand, aufgesetzt
M7K	Kühlerjalousie
M7T	Wasserpumpe, geregelt
M7I	Insektenschutzgitter, vor Kühlanlage
M5V	High Performance Engine Brake
M6L	Luftpresser, 2 Zylinder
M0E	Drehmomenterhöhung, im 12. Gang

Kupplung & Getriebe

G5A	Einscheiben-Kupplung
G2B	Getriebe G 211-12/14,93-1,0
N6Z	Getriebeölkühlung
G0R	Getriebeträgarme, ausbauoptimiert
G5G	Mercedes PowerShift 3
G5L	Powershift Advanced
G0K	Fahrprogramm economy/power
N1Q	NA MB 124-10c, MPA, N-/M-Drehzahl
Z5M	Nebenabtrieb, einfach
Z5S	Nebenantrieb Pumpe, unter Rahmenoberkante
N6K	Getriebesperre für Nebenantrieb



Achsen & Aufhängung

A1Z	Vorderachse, gekröpfte Ausführung
A1D	Vorderachse 8,0 t
A2E	Hinterachse, Tellerrad 440, Hypoid, 13,0 t
A3D	Hinterachse mit aktiver Schmierung, ungerichtet
A4X	Nachlaufachse, 7,5 t, gelenkt, entlastbar
A5C	Achsübersetzung $i = 2,733$
A1A	Vorderachse luftgedrückt
Q3U	Rahmenabsenkung, mit Balg- Restdrucksteuerung
C6U	Zusatzstabilisator, Hinter-/Nachlaufachse
J3Z	Achslast-Messeinrichtung

Räder & Reifen

R1T	Steilschulterfelgen 11.75 x 22.5, VA
R1Q	Steilschulterfelgen 9.00 x 22.5
R0L	Bereifung Kundenwunsch VA
R0M	Bereifung Kundenwunsch VA/VLA/NLA
R0N	Bereifung Kundenwunsch HA
R0Z	Radmutterabdeckung
1.A.	W48KKA 10 2x 385/65 R 22,5 Regio Lenk Continental Hybrid HS3+
2.A.	F18L88 10 4x 315/80 R 22,5 Regio Antrieb Continental Hybrid HD3
3.A.	F18LKA 10 2x 315/80 R 22,5 Regio Lenk Continental Hybrid HS3+

Rahmen & Rahmenanbauteile

C5P	Rahmen verschraubt
C9S	Wegfall Befestigungsteile, am Rahmen
C4L	Rahmenüberhang 2550 mm
C6C	Lenkung, 1-Kreis
C6I	Lenkhilfpumpe, geregelt
C7J	Batterieträger, Batterien nebeneinander
K0T	Haupttank, links
K1P	Tank 630 l, links, 650 x 700 x 1600 mm, Alu
K3V	AdBlue-Tank 60 l, links
K5M	Tanks, abschließbar
K5S	Schutzkappe für AdBlue Dosiersystem
Z4O	Tankquerschnitt, schmal
Z4R	Tankquerschnitt, hoch
K7D	Abgasanlage, Endrohr nach rechts außen
U2G	Abgasbox
C8C	Hinterachs-Kotflügel, 2500 mm Fahrzeugbreite
C8H	Kotflügel 3-teilig, mit EG-Spritzschutz
C8I	Spritzschutz (EG), vorne
C7F	Frontunterfahrschutz (ECE), Aluminium
C8Y	Unterbodenverkleidung, aerodynamisch
F7A	Stoßstange, Ecken aus Kunststoff
F7C	Stoßstange, Mittelteil mit Abschleppösen
C7A	Heckunterfahrschutz (ECE)
Q7J	Anhängerkupplung Standard, D40, Ringfeder
Q8G	Handhebel, unten, für Anhängerkupplung
Q8V	Schlussquerträger, 50 mm eingerückt



Bremsanlage

B2A	Scheibenbremse, an VA und HA
B1B	Elektronisches Bremssystem mit ABS und ASR
B1F	Heizung, elektronische Druckluftversorgungseinheit
B1I	Elektr. Druckluftversorgung u. -steuerung, hoch
B4A	Kondenswasserüberwachung, für Druckluftsystem
B4M	Druckluftbehälter, Stahl
B5A	Anhängerbremse, 2-Leitung, Bremsanschlüsse links
B5D	Anhänger Stabilitätsregel-Assistent (TSA)
B5L	Anhänger-Bremsanschluss hinten, Duo-Matic+Standard
B2X	Feststellbremse, elektronisch
B3K	Sekundär-Öl-Retarder

Fahrerhaus Außen

F1E	L-Fahrerhaus StreamSpace, 2,30 m, Tunnel 170 mm
F1R	L-Fahrerhaus
F2E	Bodenvariante, Tunnel 170 mm, für Staufach links
F2G	Fahrerhausbreite 2,30 m
F2N	Fahrerhaus, 600 mm Aufsetzhöhe
F2W	StreamSpace
F4G	Fahrerhausseitenwand, geschlossen, rechts
F4H	Fahrerhausrückwand, ohne Fenster
F3B	Fahrerhauslagerung, Komfort, stahlgefedert
F3W	Fahrerhaus-Kippeinrichtung, mechanisch-hydraulisch
F6C	Frontscheibe getönt
F8V	Lichtsensoren
F8W	Regensensoren
D8N	Hebedach, elektrisch
F4X	Staufachaußenklappe, links
F7T	Türverlängerung
F7X	Fahrerhauseinstieg links/rechts, starr
F6I	Frontspiegel, heizbar
F6T	MirrorCam
F6V	MirrorCam Halter Chrom, untere Abdeckung Fhs-Farbe
F5L	Sonnenblende außen, transparent
F5Y	A-Säulenverkleidung
F6R	Drucklufthörner, Fahrerhausdach
F0F	Seitenmodul, N3 Fahrzeug
F8B	2 Fernbedienungsschlüssel
F8E	Schließanlage, mit Zentralverriegelung
F8F	Komfortschließanlage



Fahrerhaus Innen

D1C	Fahrer-Schwingsitz, Komfort
D1N	Beifahrer-Funktionssitz
D2N	Sitzlehne, Entriegelung, Fahrersitz
D2W	Armlehnen, beidseitig, Beifahrersitz
D3Q	Sitzbezug, Velours, Fahrersitz
D3T	Sitzbezug, Velours, Beifahrersitz, Mittelsitz
D8X	Sitzkasten niedrig, 40 mm abgesenkt
D3B	Komfortbett, unten
D4E	Matratzentopper für Komfortbett unten
D0A	Lederlenkrad
S3A	Airbag, Fahrer
D5Y	Gummimatten, Fahrer- und Beifahrerseite
D4T	Vorhang, quer vor Bett(en)
D4Y	Sonnenrollo, seitlich, Fahrerseite
J9P	Vorrüstung und Anzeige für bis zu 4 Kameras
J10	Tachograf digital, 2. Generation, ADR
J1S	Tachografhersteller VDO
E6Y	Rückfahrwarner, kombiniert mit Warnblinkanlage
J6C	Multimedia Cockpit, interactive
J6Y	Remote Online
J6Z	Vorrüstung Mercedes-Benz Truck App Portal
J2G	Digitales Radio
J2K	Lautsprecher, 2-Wege-System
J2U	Navigationssystem
J3U	Voraussetzung FleetBoard Manager App
J3V	Truck Data Center 7
J8Y	Vorrüstung für Truck Data Center 7
J9D	Vorrüstung für Mauterfassung
J9A	Vorrüstung CB-Funk, 12 V, DIN-Schacht
E3M	Steckdose 24 V/15 A, hinter Sitz
E3R	Power-Steckdose 24 V/25 A, Beifahrerfußraum
E2J	Sicherungsautomaten
E5H	Schalter Nachtfahrlicht
E5K	Schalter MirrorCam, am Bett
E9G	Vorrüstung für elektrische Geräte
D5F	LED Ambientebeleuchtung, fahren und wohnen
D6Z	Baustellenfilter
D6M	Warmwasser-Zusatzheizung, Fahrerhaus
D6I	Restwärmenutzung
D7A	Wärmeisolierung, zusätzlich
D6G	Klimaautomatik
D7G	Staufachdeckel, Fahrer- und Beifahrerseite
D7I	Ablageschalen, für Staufächer
D7J	Schubladen, unter Bett
D7R	Ablagenklappen, über Frontscheibe
D7Y	Gepäckablage, oben an Rückwand
Y1X	Kühlschrank, in Schublade, unter Bett
D0S	Druckluftanschluss, im Fahrerhaus



Elektrik / Elektronik

E1C	Batterien 2 x 12 V/220 Ah, wartungsarm
E1T	Generator, geregelt 24-30 V/100 A
E4D	Aufbauschnittstelle, hinter Fahrerhaus
E4E	Motor Start-Stopp für ABH, automatisch
E5A	Schalter Nr. 1 für Fremdaufbau-Elektrik
E5B	Schalter Nr. 2 für Fremdaufbau-Elektrik
E7F	Kabelfernbedienung für Luftfederung
E3W	PSM 2. Generation
E4C	Zusatzfunktionen, für Aufbauhersteller
E6A	Anhängersteckdose 24 V, 15-polig
L1C	LED-Tagfahrlicht
L1D	Automatisches Auf-/Abblend- und Abbiegelicht
L1H	Nebelscheinwerfer, Halogen
L9C	Vorrüstung, Scheinwerfer zusätzlich, Dach
L1P	LED-Rückleuchten
L2H	Seitenmarkierungsleuchten, blinkend
L9A	Vorrüstung Rundum-Kennleuchten
L1W	LED-Blinker in Lichtsignatur
L0A	Beleuchtungsvorschrift, nach UN-R 48.06
S5A	Geschwindigkeitsbegrenzer 90 km/h / 56 mph, ECE
G0T	Predictive Powertrain Control
S1D	Stabilitätsregel-Assistent (ESP)
S1F	Wankregel-Assistent
S1H	Spurhalte-Assistent
S1I	Abstandshalte-Assistent
S1L	Aufmerksamkeits-Assistent
S1O	Verkehrszeichen-Assistent
S1W	Active Brake Assist 5
S1X	Active Sideguard Assist
S5Z	Tempomat
E4W	Anfahrhilfe, Geschwindigkeitsbegrenzung 30 km/h



Weitere Lieferumfaenge

O3C	Safety Pack
M0C	Unterschale, gegen Staubaufwirbelung
M0Q	Geräuschvorschrift, nach UN-R 51.03 Stufe 2
M0U	Geräuschkapselung, Sonderpaket
S8A	Verbandtasche
S8C	Warndreieck
S8D	Warnlampe
S8E	Warnweste
Y4Y	Reifenfüllschlauch
Y4Z	Druckluftpistole, mit Schlauch
Y4H	Halter, für Unterlegkeil
Y4J	2 Unterlegkeile
O0P	Zusätzliche Preisanpassung
O7L	Chrom Paket, Interieur
V0S	Fahrzeugklasse N3
V8A	Fahrgestellnummer FIN
X2S	Prüfbuch
X2Y	Zulassungsbescheinigung, Teil II, vorbereitet
X30	Mercedes-Benz OnRoadService
X3W	ATS-Gewährleistung nach AGB, 3 Jahre/450.000 km
V9G	Technische Änderungen Modelljahr Oktober
X2E	Typschild, EU
Z5X	Linkslenker
Z5Y	Fahrzeug, für Rechtsverkehr



Technische Daten

Maße und Gewichte

Typ	
Ausführung	L
Antrieb	6x2
Radstand	4900 mm

Gewicht	
1. Vorderachse (leer)	5384 kg

2. Vorderachse (leer)	- kg
-----------------------	------

1. Hinterachse (leer)	2380 kg
2. Hinterachse (leer)	1532 kg
Leer gesamt (inkl. SA)	9296 kg
Nutzlast	16704 kg
Zulässiges Gesamtgewicht	26000 kg
Zulässiges Lastzuggesamtgewicht	44000 kg

Motor	M3B
Hubraum cm ³	12809
Leistung kW / PS	330 / 449
Max. Drehmoment in NM bei 1100 /min	2200

Bereifung	
1. Achse:	2x 385/65 R 22,5
2. Achse:	4x 315/80 R 22,5
3. Achse:	2x 315/80 R 22,5

Aufbaulänge		
Bei maximalem Überhang	0	mm
Min. Schwerpunkt ab letzter Achse	0	mm
Max. Schwerpunkt ab letzter Achse	0	mm

Getriebe	
Code	G2B
Kurztext	Getriebe G 211- 12/14,93- 1,0

Maße	
Rahmenhöhe - VA - beladen	976 mm
Rahmenhöhe - VA - unbeladen	991 mm
Rahmenhöhe - HA - beladen	980 mm
Rahmenhöhe - HA - unbeladen	1015 mm

Fahrzeuggewichte mit Fahrer, Zusätze/ERG-Aufbau, 90% der Tankfüllung.



Technische Daten

Technische Zeichnung

