

PK 18002-EH

AUFTRAGSNUMMER: PK18002-EH-NFZ (NR. 7)

GEBRAUCHTGERÄT (OHNE LKW)

VERFÜGBAR




GERÄTEAUSSTATTUNG

- Kran vorbereitet für den Betrieb mit einer Konstantpumpe
- Hydraulischer Vierfachausschub (max. Reichweite 12,60 m)
- 1 Lastgehänge am letzten Ausschub
- Schlauchausrüstung für zwei hydraulische Zusatzgeräte
- Funkfernsteuerung Danfoss/Scanreco mit Auslastungsanzeige
 - am Fernsteuerpult; Bedienpult mit Linearhebelsteuerung;
 - inkl. Ladegerät und Akkus
- Teleskopabstützung seitlich hydraulisch ausfahrbar (max. Abstützbreite 6,60 m)
- Hydraulikölkühler (Leistung 8,5 kW) am Grundgestell montiert
- Scheinwerfer am Versatzkasten des Knickarmes montiert
- Beleuchtungspaket
- Elektronische Überlastsicherung PALTRONIC 50 inkl. NOT/AUS

INFORMATIONEN ZUM ANGEBOT

Montage- & Besichtigungsstandort

NFZ Vermietungs GmbH, Unterneukirchen, 84579 -
Deutschland 

Verkaufsabwicklung und Auslieferung durch Händler:

NFZ Vermietungs GmbH, Saaldorf-Surheim

Verfügbarkeit

Verfügbar

Produktzustand

Gebrauchtgerät (ohne LKW)

Auftragsnummer

PK18002-EH-NFZ (Nr. 7)

Kontaktperson

Rainer Thiemann

E-Mail

r.thiemann@nfzvermietung.de

Telefonnummer

00491702243917

- Standsicherheitsüberwachung für 360°
Standsicherheit mit vollvariablen
Abstützpositionen

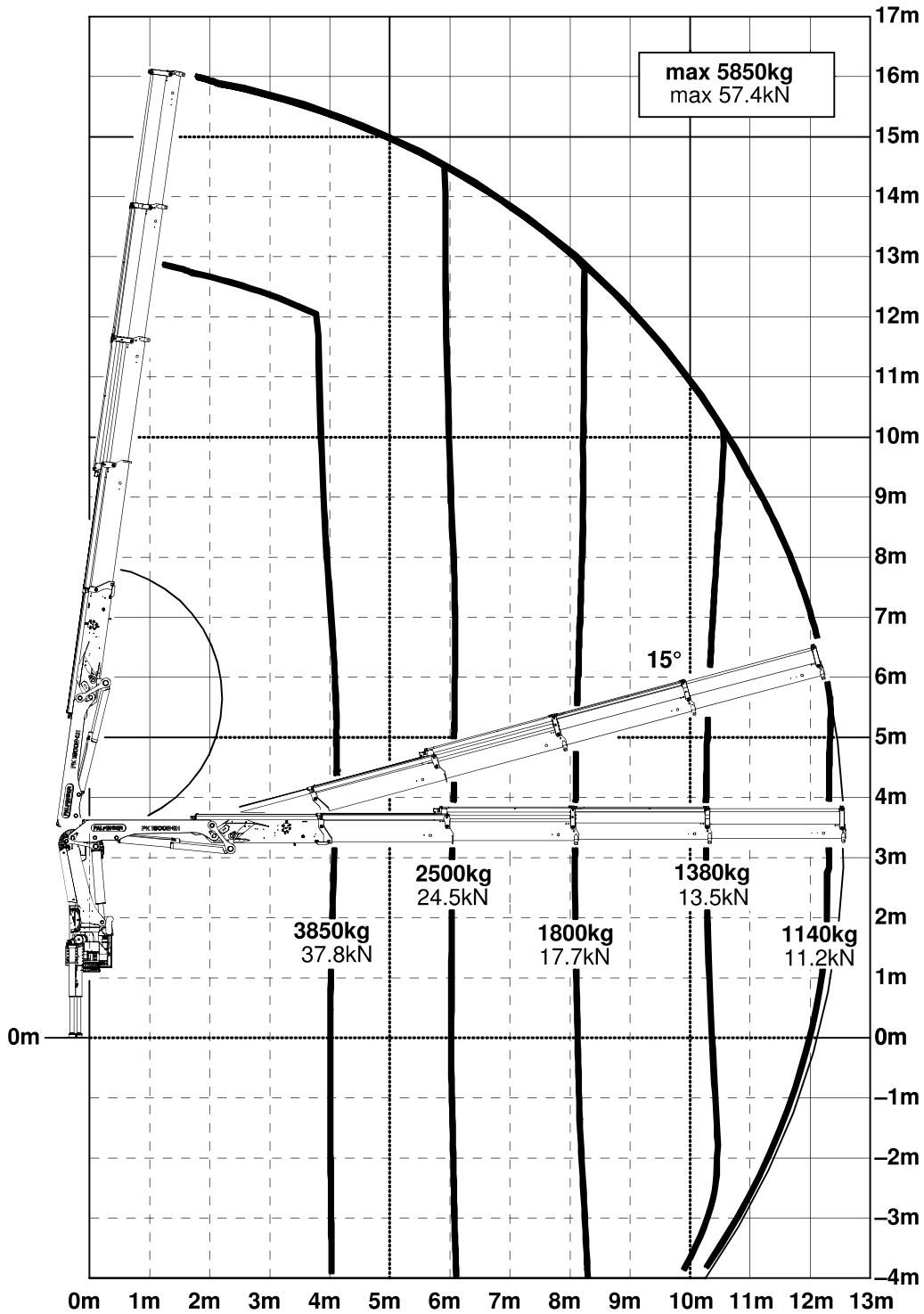
Preis auf Anfrage!

**Verkauf erfolgt unter Ausschluß jeglicher
Gewährleistung!
Änderungen, Zwischenverkauf und Irrtümer
vorbehalten!**

LADEKRAN

Hersteller	Palfinger	Hubmoment	168,0 kNm (17,1 mt)
Gerätetyp	PK 18002-EH	Reichweite / Tragkraft	12,40 m / 1.140 kg
Baujahr	2012		

Konstruktionsänderungen vorbehalten, fertigungstechn. Toleranzen müssen berücksichtigt werden.
 Subject to change, production tolerances have to be taken into account.
 Sous réserve de modifications de conception. Les tolérances relatives à la technique de production doivent être prises en considération.



Krendarstellung symbolisch, Angaben bei 20° Hauptarmstellung & Lastarm horizontal
 Symbolic crane figure, indications at 20° main boom position & load arm in horizontal position
 Représentation symbolique de la grue, indication avec angle de premier bras 20° et extensions an position horizontale



Zulässige Traglasten für Seilwinde siehe Datenblatt DTKBW0000-04.0100
 For Rope winch load capacity refer to page DTKBW0000-04.0100
 Charges autorisées pour le treuil, voir DTKBW0000-04.0100

Einstufung: HC1 HD4/B3 nach EN12999
 Classification: HC1 HD4/B3 in EN12999
 Classement: HC1 HD4/B3 en mesure EN12999