

SCANIA

**PK 14502-SH**

**G 370 B4X2NA**

AUFTRAGSNUMMER: 14502-SH \_ WELTE

NEUWAGEN

VERFÜGBAR



## GERÄTEAUSSTATTUNG

**Ausstattung Kran, LKW und Aufbau gemäß  
beiliegender Beschreibung!**

**Zustand: NEU ohne Erstzulassung!**

**VB: 295.800,00 zzgl. MwSt.**

**Änderungen, Zwischenverkauf und Irrtümer  
vorbehalten!**


**Kontakt:**

**Fa. August Welte GmbH  
Herr Thomas Schluppeck**

**Tel: 0731/9771900**

## INFORMATIONEN ZUM ANGEBOT

Montage- & Besichtigungsstandort

August Welte GmbH, 89231 - Deutschland 

Verkaufsabwicklung und Auslieferung durch Händler:

August Welte GmbH, Neu-Ulm

Verfügbarkeit

**Verfügbar**

Produktzustand

Neuwagen

Auftragsnummer

14502-SH \_ Welte

Kontaktperson

Thomas Schluppeck

E-Mail

info@welte.nu

Telefonnummer

**00497319771900**

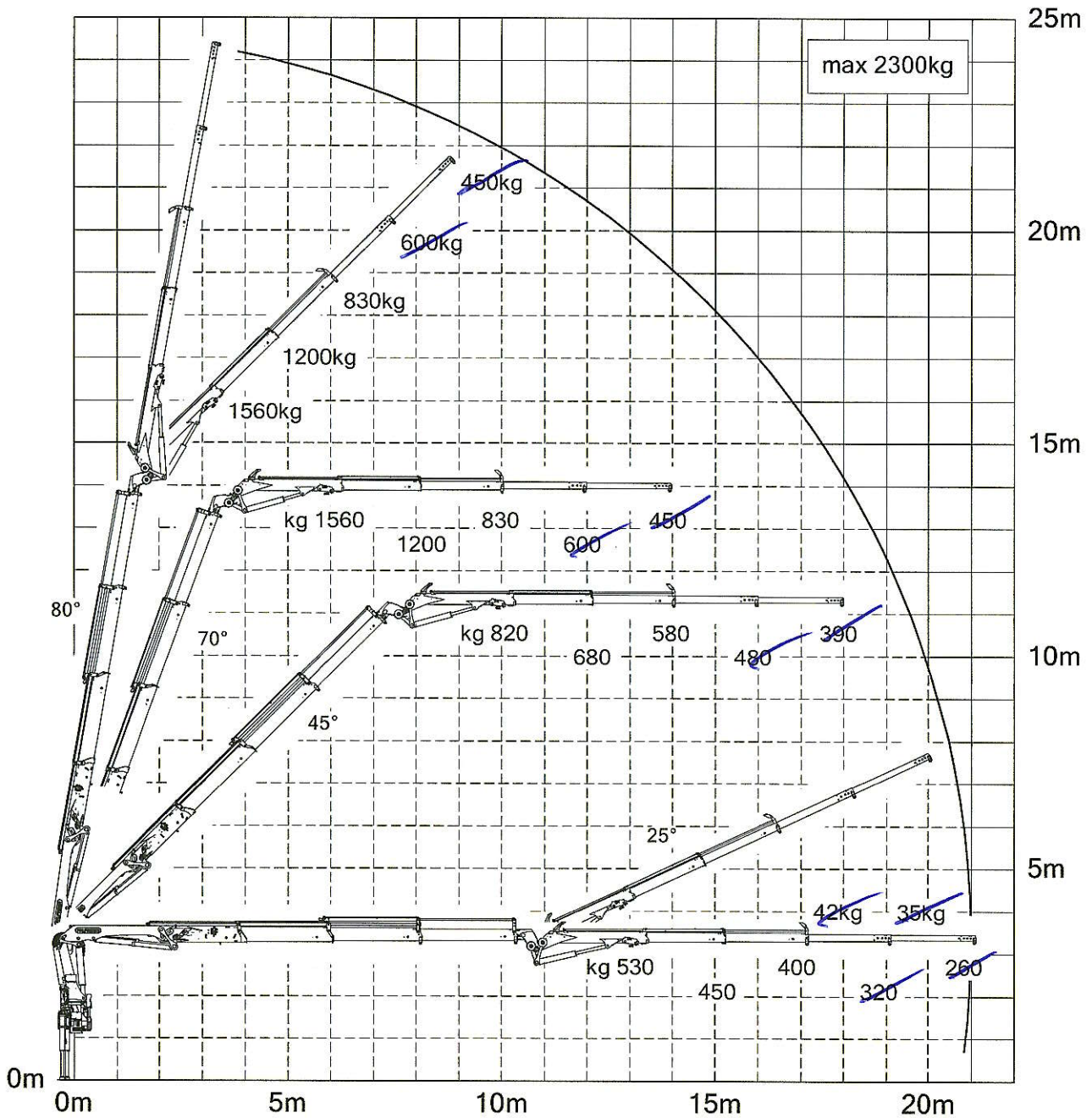
**LADEKRAN**

<b>Hersteller</b>	Palfinger	<b>Baujahr</b>	2024
<b>Gerätetyp</b>	PK 14502-SH	<b>Hubmoment</b>	135,4kNm (13,8mt)
		<b>Reichweite / Tragkraft</b>	17m

**FAHRZEUG**

<b>LKW Hersteller</b>	Scania	<b>Schadstoffklasse</b>	Euro 6
<b>Fahrzeugtyp</b>	G370 B4x2 NA	<b>Achsen</b>	4x2
<b>Baujahr</b>	2024	<b>Zulässiges Gesamtgewicht</b>	18.000 kg
<b>Fahrerhaus</b>	Normalfahrerhaus	<b>Kilometerstand abgelesen</b>	ca. 150
<b>Leistung</b>	370 PS / 272 kW	<b>Ausstattung</b>	siehe beiliegende LKW-Daten
		<b>Montageart</b>	Kran und Pritsche

Konstruktionsänderungen vorbehalten, fertigungstechn. Toleranzen müssen berücksichtigt werden.



Die Tragkräfte laut Diagramm verringern sich bei Verwendung von mechanischen Verlängerungen um deren Eigengewicht.

Krandarstellung symbolisch, Angaben bei 20° Hauptarmstellung & Lastarm horizontal



Zulässige Traglasten für Seilwinde siehe Datenblatt

Seite 020.21200

**PK 14502 SH | PK 18502 SH**

# **HÖCHSTE WIRT- SCHAFTLICHEIT DURCH VIELFÄLTIGE EINSATZMÖGLICH- KEITEN**

**LIFETIME EXCELLENCE**



# LIFETIME EXCELLENCE

Die PALFINGER Landkrane überzeugen durch ihre überlegene Lebenszyklusleistung. Über ihr gesamtes Produktleben hinweg sind sie die Wirtschaftlichsten und Zuverlässigsten. Von der Lösungsfindung bis zum Wiederverkauf.

- **Lösungsorientierter**
- **Wertbeständiger**
- **Wirtschaftlicher**
- **Zuverlässiger**
- **Service-Freundlicher**
- **Umweltfreundlicher**
- **Bediener-Freundlicher**
- **Einsatzbereiter**



# EFFIZIENZ IST SEINE STÄRKE

- Mehr Hubkraft durch S-HPLS
- Zusätzliche Einsatzmöglichkeiten durch Power Link Plus
- Mehr Komfort und Sicherheit durch Soft Stopp
- Zweckmäßig und schön durch Functional Design
- Hohe Wertbeständigkeit durch Beschichtungstechnologie





# ERSTKLASSIG IN DESIGN UND PERFORMANCE

## 12 Highlights



### Power Link Plus

Vielseitig einsetzbar

Mit dem 15 Grad überstreckbaren Knickarm kommen Sie durch niedrige Türöffnungen und arbeiten auch in Gebäuden. Schwere Kranarbeiten – selbst unter schwierigen Bedingungen.



### Wartungsarmes Schubsystem

Reduziert den Serviceaufwand

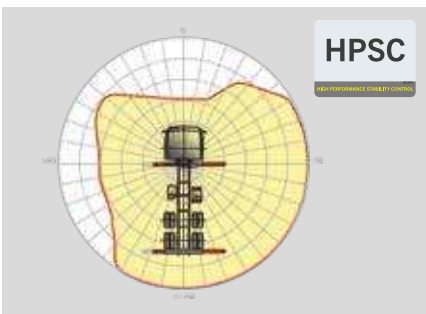
Mit Gleitelementen aus Spezialkunststoff und der hochwertigen KTL-Beschichtung benötigt dieses Armsystem wesentlich weniger Serviceaufwand durch den Betreiber. Das spart Zeit und Geld - und schont die Umwelt.



### High Speed Extension

Für effiziente Arbeitseinsätze

Die serienmäßige High Speed Extension erhöht die Ausschubgeschwindigkeit des Armsystems. Der Kran arbeitet wesentlich schneller und wirtschaftlicher.



### HPSC

Maximale Ausschöpfung des Arbeitsbereiches

Die variable Stützenpositionierung des High Performance Stability Control Systems ermöglicht die maximale Ausschöpfung der Hubleistung. Der Einsatz des Kranes ist auch unter eingeschränkten Platzverhältnissen möglich.



### S-HPLS

Mehr Hubkraft wenn' s drauf ankommt

Zu den wichtigsten Funktionen der PALTRONIC 150 zählt das S-HPLS. Ein vollautomatisches System zur Hubkraftehöhung. Je nach Bedarf erfolgt eine kontinuierliche Anpassung der Hubkraft und Geschwindigkeit des Kranes.



### PALcom P7

Im Dialog mit dem Anwender

Die neue PALcom P7 zeichnet sich durch modernes ergonomisches Design aus. Der zentral angeordnete Drehknopf „PALdrive“ und eine intuitive Menüführung mit großem Farbdisplay ermöglichen eine einfache und sichere Bedienung.



### Beschichtungstechnologie

Oberflächenschutz auf höchster Stufe

Den Grundstein für einen perfekten Oberflächenschutz legt die KTL Beschichtung. Danach werden die Komponenten entweder in der Pulverbeschichtungsanlage beschichtet oder mittels Lackierroboter mit einem Zwei-Komponenten Decklack lackiert. Hohe Werterhaltung und exzellenter Korrosionsschutz ein Kranleben lang.



### Functional Design

Zweckmässig und schön

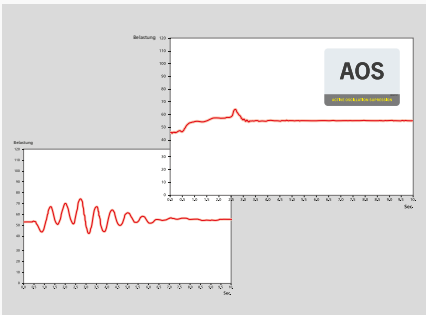
Robuste Kunststoffabdeckungen schützen Kranteile vor Schmutz und Beschädigung. Bessere Optik und erhöhter Arbeitskomfort – ein Kranleben lang.



### Schlauchausrüstung für Zusatzgeräte

Erhöht die Vielseitigkeit

Mit der Schlauchausrüstung können Zusatzgeräte sehr einfach angeschlossen werden. Die Verlegung der Schlauchausrüstung erfolgt geschützt in den Schlauchwannen.



### AOS

Maximum an Präzision und Sicherheit

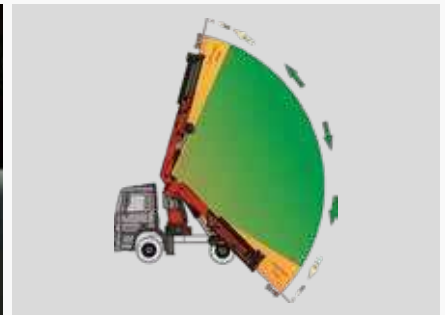
Das Aktive Schwingungsdämpfungssystem verhindert ein „Nachschwingen“ bei raschem Abbremsen oder Lastwechsel. Die Spannungsspitzen am Ausschubsystem werden reduziert und die Materialermüdung und der Verschleiß minimiert. Das erhöht den Wiederverkaufswert.



### Beleuchtungspaket

Mehr Sicherheit bei Dämmerung und Dunkelheit

LEDs die den Steuerstand hinterleuchten, vereinfachen das Ablesen der Kranfunktionen und bieten dem Bediener einen raschen Gesamtüberblick während des Arbeitsprozesses. LED-Warnleuchten an den Stützzyllindern bedeuten mehr Sicherheit für Kranfahrer und Passanten.



### Soft Stopp Funktion

Mehr Komfort und Sicherheit

Die Soft Stopp Funktion ist eine elektronische Endlagendämpfung. Sie bewirkt ein sanftes Abbremsen aller Kranbewegungen bevor der Endanschlag erreicht wird. Ruckartige Bewegungen und Lastschläge können somit vermieden werden. Der Kran kann sanfter und genauer bedient werden.

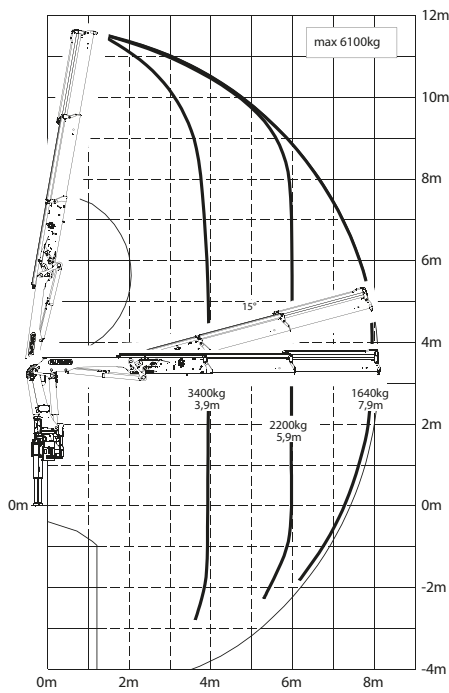


PK 14502 SH

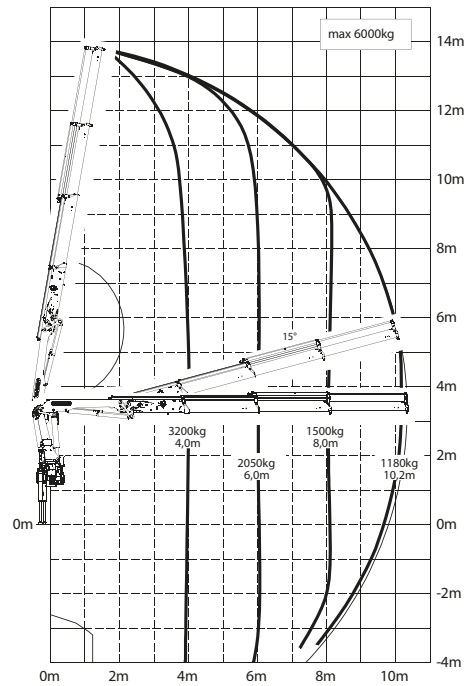
# HIGH PERFORMANCE

Zuverlässig. Ein Kranleben lang.

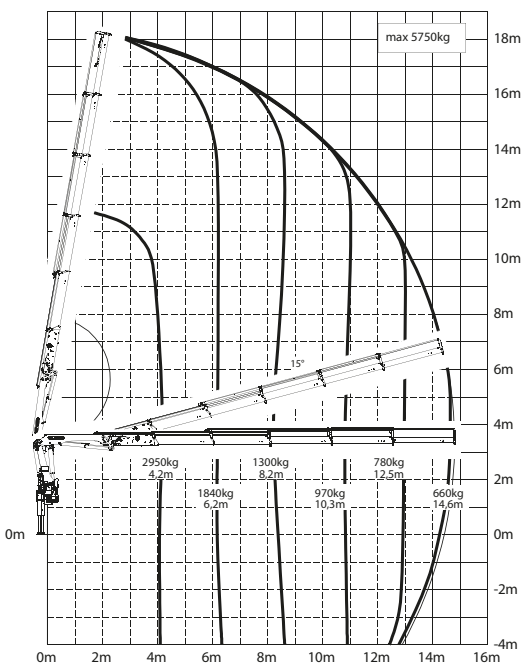
A



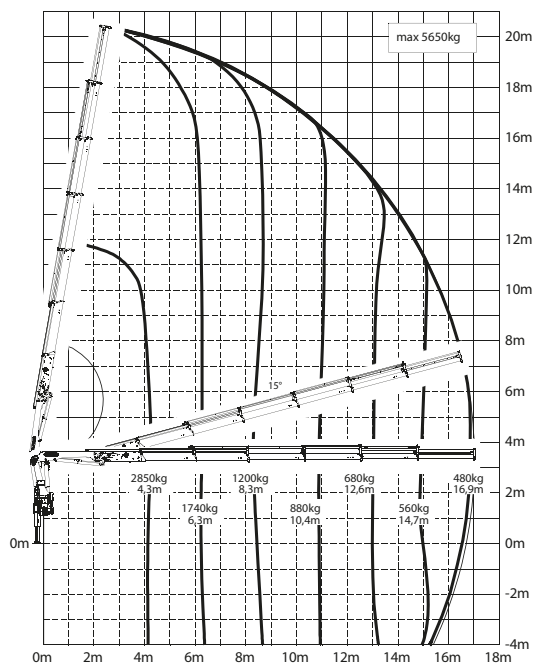
B



D



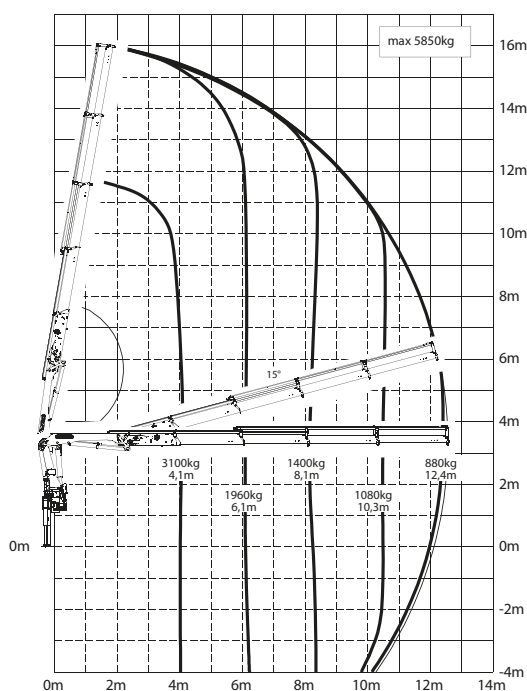
E



Reichweiten sind für 20° Hauptarmstellungen und daher nicht die maximalen Werte.

## Hubkräfte

C



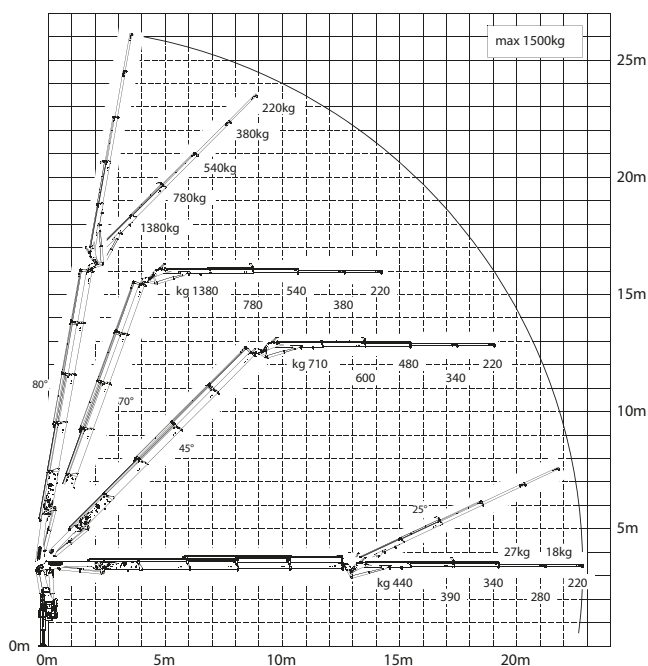
max.	6100 kg / 59,8 kN	A
3,9 m	3400 kg / 33,4 kN	
5,9 m	2200 kg / 21,6 kN	
7,9 m	1640 kg / 16,1 kN	

max.	6000 kg / 58,9 kN	B
4,0 m	3200 kg / 31,4 kN	
6,0 m	2050 kg / 20,1 kN	
8,0 m	1500 kg / 14,7 kN	
10,2 m	1180 kg / 11,6 kN	
12,4 m*	890 kg / 8,7 kN	
14,6 m*	700 kg / 6,9 kN	

max.	5850 kg / 57,4 kN	C
4,1 m	3100 kg / 30,4 kN	
6,1 m	1960 kg / 19,2 kN	
8,1 m	1400 kg / 13,7 kN	
10,3 m	1080 kg / 10,6 kN	
12,4 m	880 kg / 8,6 kN	
14,6 m*	690 kg / 6,8 kN	
16,8 m*	560 kg / 5,5 kN	

max.	5750 kg / 56,4 kN	D
4,2 m	2950 kg / 28,9 kN	
6,2 m	1840 kg / 18,1 kN	
8,2 m	1300 kg / 12,8 kN	
10,3 m	970 kg / 9,5 kN	
12,5 m	780 kg / 7,7 kN	
14,6 m	660 kg / 6,5 kN	
16,8 m*	530 kg / 5,2 kN	
18,8 m*	440 kg / 4,3 kN	

C PJ040A JV2

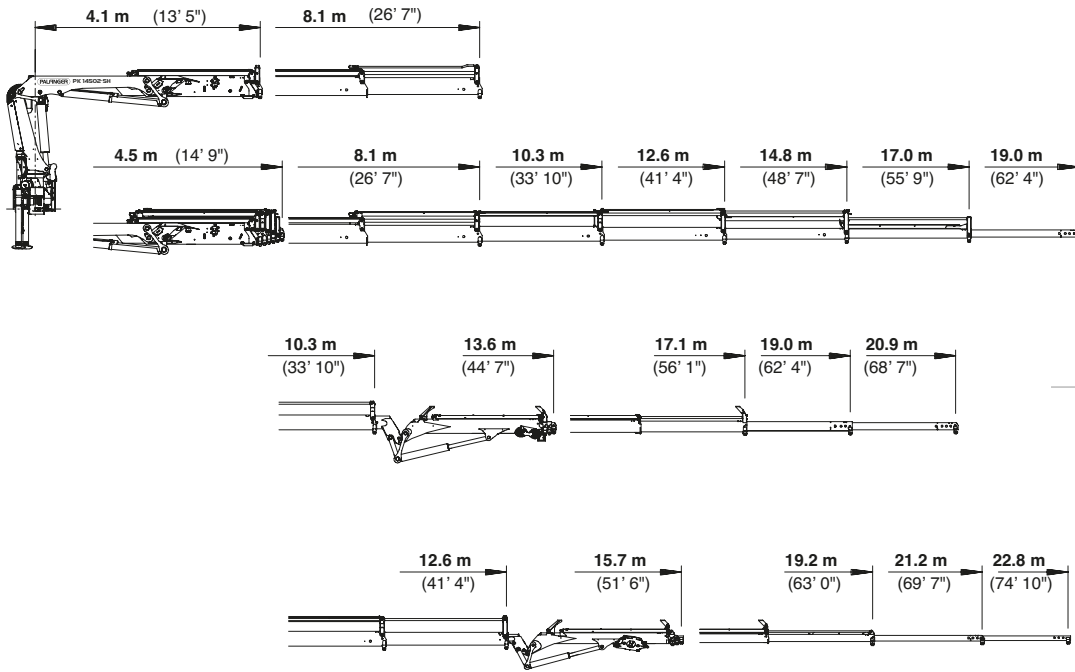


max.	5650 kg / 55,4 kN	E
4,3 m	2850 kg / 28,0 kN	
6,3 m	1740 kg / 17,1 kN	
8,3 m	1200 kg / 11,8 kN	
10,4 m	880 kg / 8,6 kN	
12,6 m	680 kg / 6,7 kN	
14,7 m	560 kg / 5,5 kN	
16,9 m	480 kg / 4,7 kN	
18,9 m*	400 kg / 3,9 kN	

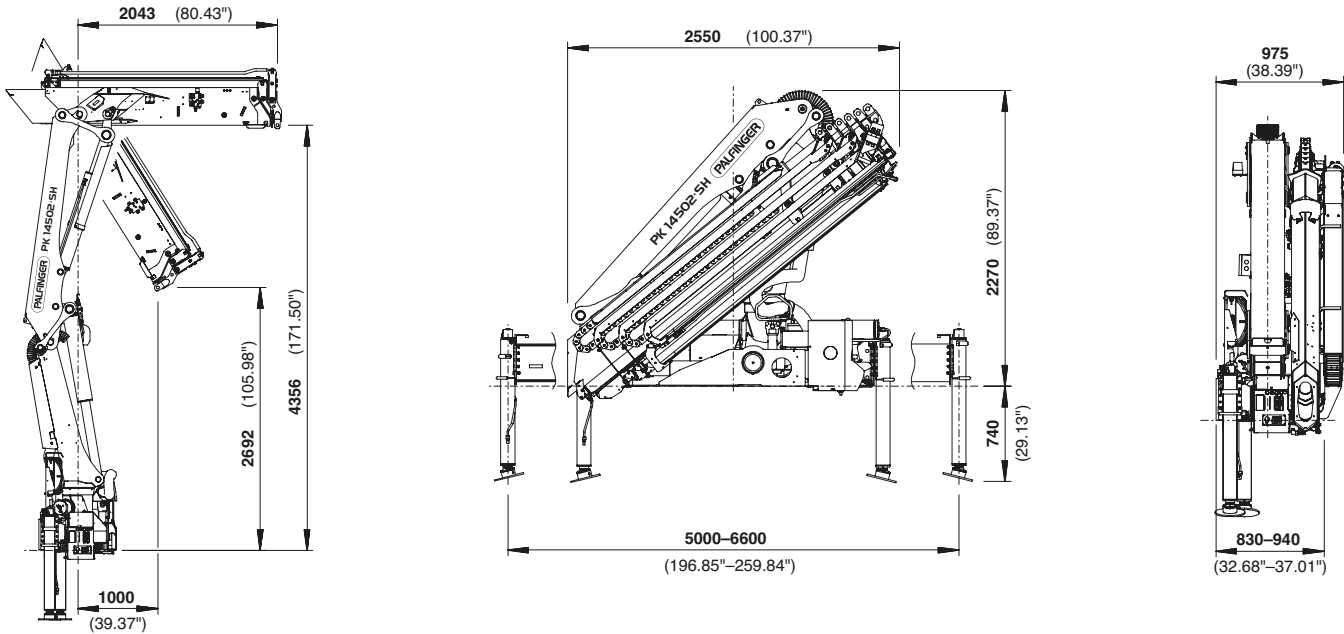
\*mechanische Verlängerung

# PERFEKTE ABMESSUNGEN

## SCHUBARMVARIANTEN



## ABMESSUNGEN



## Technische Daten

### EN 12999 HC1 HD5/B3

#### PK 14502 SH

Max. Hubmoment	13,8 mt/135,4 kNm
Max. Hubkraft	6200 kg/60,8 kN
Max. hydraulische Reichweite	17,0 m
Max. mechanische Reichweite	19,0 m
Max. Reichweite (2. Knickarm)	23,0 m
Schwenkbereich	420°
Schwenkmoment	1,6 mt/15,7 kNm

#### B PJ060A JV2

Abstützbreite (std./max.)	5,0 m/6,6 m
Platzbedarf für Montage (Std.)	0,83 m
Kranbreite zusammengelegt	2,51 m
Max. Betriebsdruck	365 bar
Empf. Fördermenge der Pumpe	von 50 l/min bis 70 l/min
Eigengewicht (Std.)	1790 kg

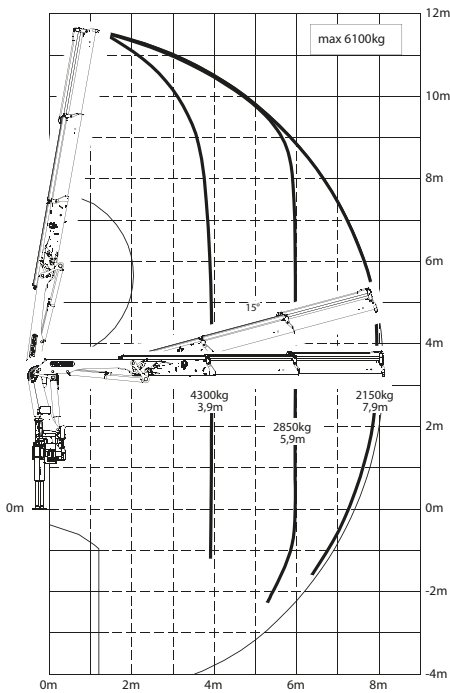
#### C PJ040A JV2

PK 18502 SH

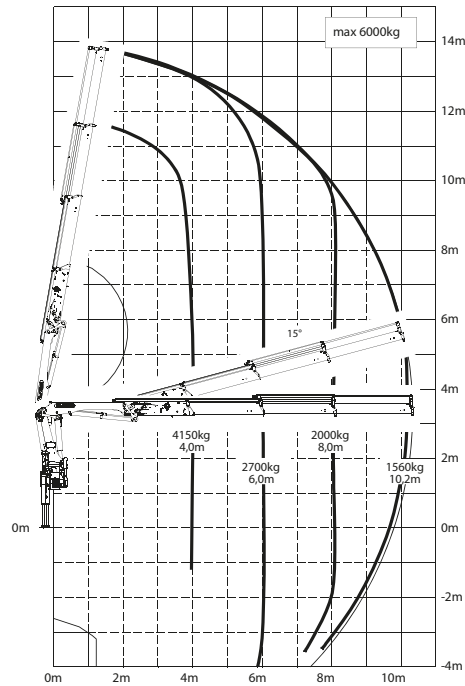
# HIGH PERFORMANCE

In der Praxis bewährt.

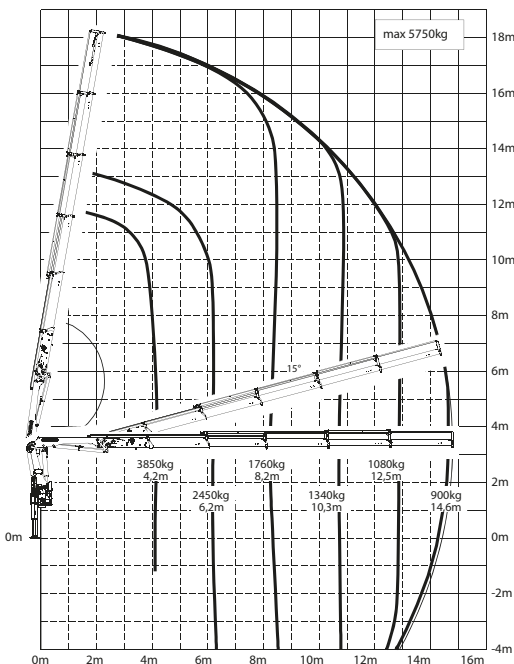
A



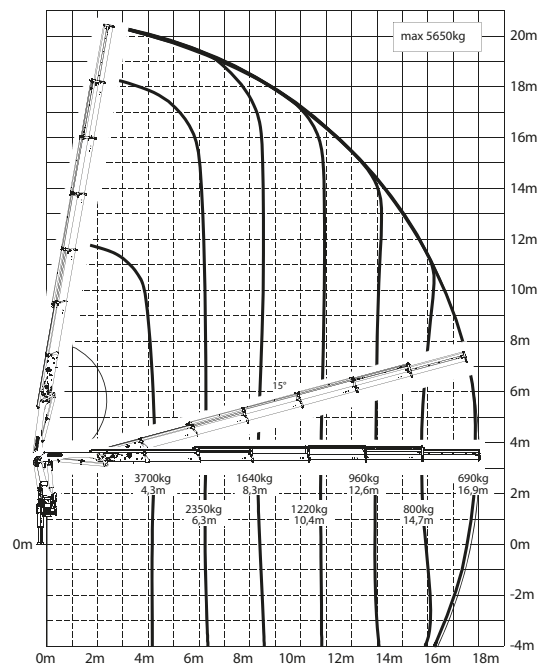
B



D



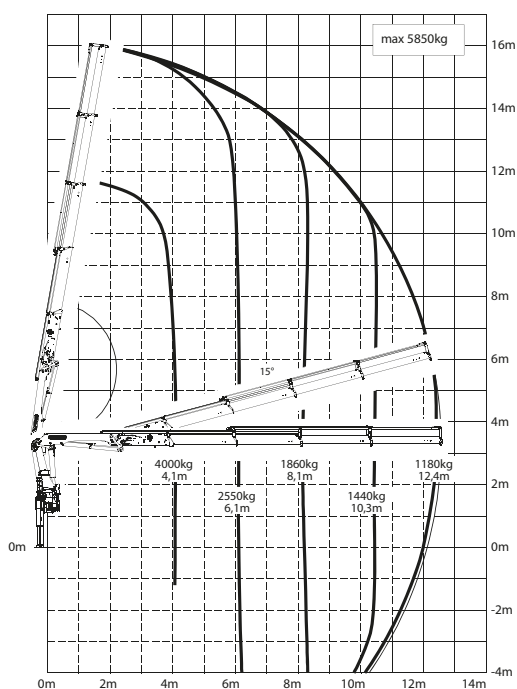
E



Reichweiten sind für 20° Hauptarmstellungen und daher nicht die maximalen Werte.

## Hubkräfte

C



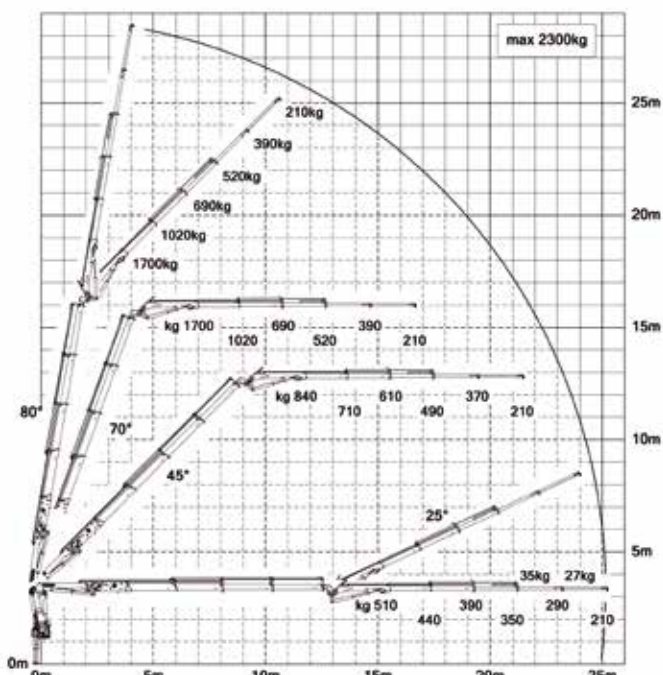
max.	6100 kg / 59,8 kN	A
3,9 m	4300 kg / 42,2 kN	
5,9 m	2850 kg / 28,0 kN	
7,9 m	2150 kg / 21,1 kN	

max.	6000 kg / 58,9 kN	B
4,0 m	4150 kg / 40,7 kN	
6,0 m	2700 kg / 26,5 kN	
8,0 m	2000 kg / 19,6 kN	
10,2 m	1560 kg / 15,3 kN	
12,4 m*	1220 kg / 12,0 kN	
14,6 m*	970 kg / 9,5 kN	

max.	5800 kg / 57,4 kN	C
4,1 m	4000 kg / 39,2 kN	
6,1 m	2550 kg / 25,0 kN	
8,1 m	1860 kg / 18,2 kN	
10,3 m	1440 kg / 14,1 kN	
12,4 m	1180 kg / 11,6 kN	
14,6 m*	950 kg / 9,3 kN	
16,8 m*	780 kg / 7,7 kN	

max.	5750 kg / 56,4 kN	D
4,2 m	3850 kg / 37,8 kN	
6,2 m	2450 kg / 24,0 kN	
8,2 m	1760 kg / 17,3 kN	
10,3 m	1340 kg / 13,1 kN	
12,5 m	1080 kg / 10,6 kN	
14,6 m	900 kg / 8,8 kN	
16,8 m*	740 kg / 7,3 kN	
18,8 m*	620 kg / 6,1 kN	

C PJ060B JV2

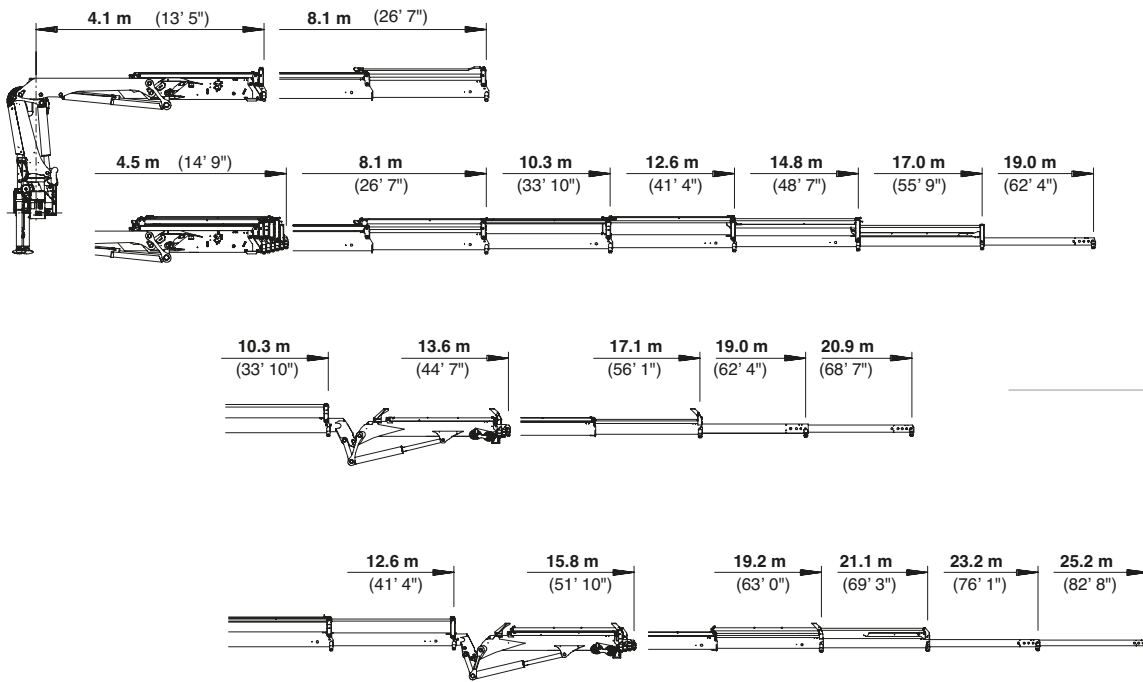


max.	5650 kg / 55,4 kN	E
4,3 m	3700 kg / 36,3 kN	
6,3 m	2350 kg / 23,1 kN	
8,3 m	1640 kg / 16,1 kN	
10,4 m	1220 kg / 12,0 kN	
12,6 m	960 kg / 9,4 kN	
14,7 m	800 kg / 7,8 kN	
16,9 m	690 kg / 6,8 kN	
18,9 m*	580 kg / 5,7 kN	

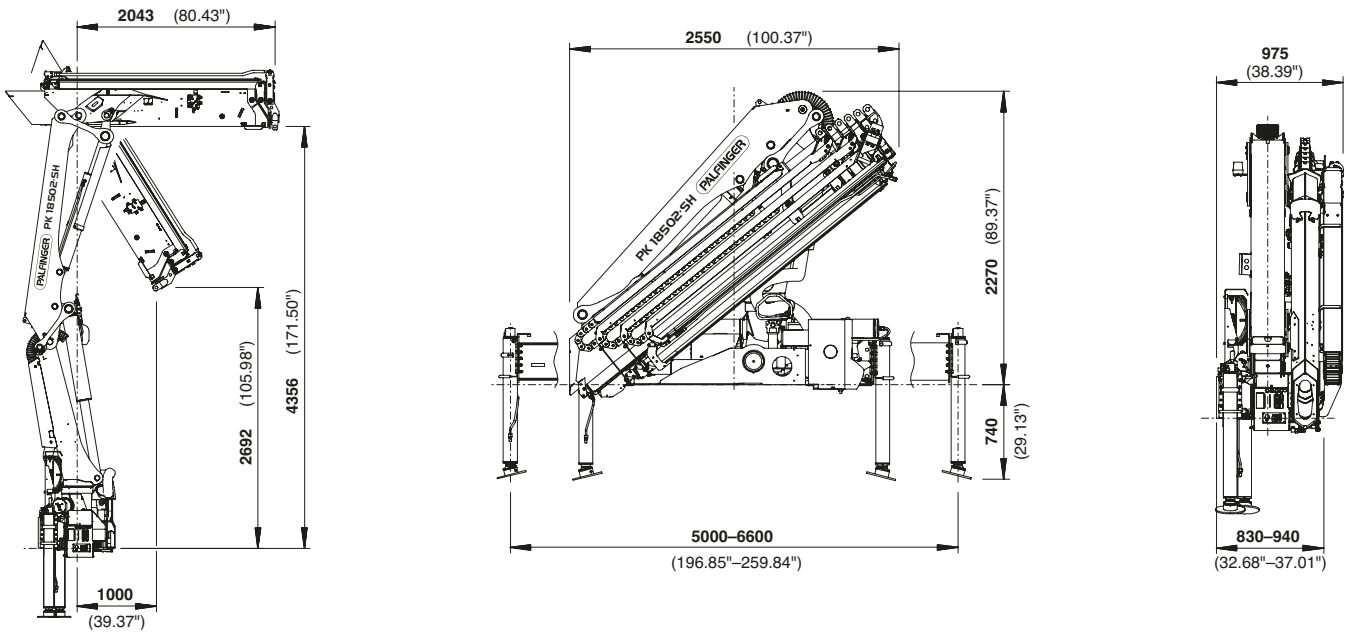
\*mechanische Verlängerung

# PERFEKTE ABMESSUNGEN

## SCHUBARMVARIANTEN



## ABMESSUNGEN



## Technische Daten

### EN 12999 HC1 HD5/B3

#### PK 18502 SH

Max. Hubmoment	17,6 mt/172,7 kNm
Max. Hubkraft	6200 kg/60,8 kN
Max. hydraulische Reichweite	17,0 m
Max. mechanische Reichweite	19,0 m
Max. Reichweite (2. Knickarm)	25,1 m
Schwenkbereich	420°
Schwenkmoment	2,0 mt/19,6 kNm

#### B PJ060A JV2

Abstützbreite (std./max.)	5,0 m/6,6 m
Platzbedarf für Montage (Std.)	0,83 m
Kranbreite zusammengelegt	2,51 m
Max. Betriebsdruck	365 bar
Empf. Fördermenge der Pumpe	von 60 l/min bis 80 l/min
Eigengewicht (Std.)	1890 kg

#### C PJ060B JV2



KP-H14/18502M3+DE

Die abgebildeten Krane sind teilweise mit Wunschausrüstung ausgestattet und entsprechen nicht immer der Standardausführung. Beim Kranaufbau sind länderspezifische Vorschriften zu beachten. Maßangaben unverbindlich. Technische Änderungen, Irrtümer und Übersetzungsfehler vorbehalten.

Typenbezeichnung	G 370 B4x2NA	Leergewicht komplett	7,380 kg
Fahrerhaus	CG17N	Leergewicht HA	2,398 kg
Radstand	4.550 mm	Leergewicht VA	4,982 kg
Rahmenüberhang	2.600 mm		

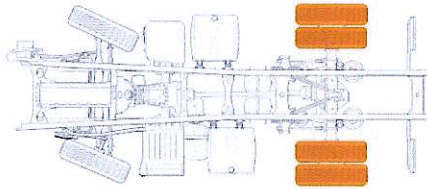
### G 370 B4x2NA



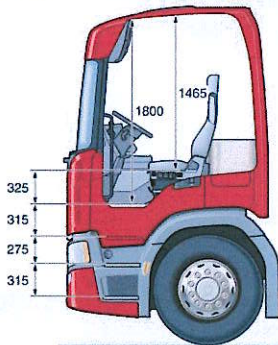
### Fahrzeugdetails

#### Fahrzeug

00001A	Produktklasse, Lkw
02758AX	Applikation, Plattform mit Kran
01163B	Fahrzeugart, B (Fahrgestell)
02625BA	Adaption u. Achskonfiguration, B4X2



00889FM Fahrerhaus, CG17N  
Verteilerverkehr-Fahrerhaus der Baureihe G mit normaler Dachhöhe.



00272B	Fahrgestellhöhe, N (normal)
00828A	Federungstyp, A (Blatt u. Luft)

### Pakete & Intelligent Sales

#### Ausstattungs Pakete

18528J	Fahrerhaus -Ausstattung, Medium Regionalverkehr
02697J	Fahrer-Paket, Fahrer+
02745E	MCC Underline-Paket, 2 ohne lackierter Seitenverkleidung
02788C	Klima - Paket, mit Klimaanlage u. autom. Temperaturregelung

### Motoren

#### Motor

00408TE	Motor, DC13 162 370 PS SCR Euro 6 (272 kW)
00142H	Hubraum, 13 l
02471J	Emissionsbegrenzung, Euro 6
04352A	Turbolader, verstärkt
03636A	NOx-Kontrolle, mit
03829A	Ölstandanzeige, mit
07431A	Öleinfüllstutzen , mit
04185A	Luftkompressor mit Kupplung, mit

#### Antriebsart

04034A	Antrieb, Verbrennungsmotor
--------	----------------------------

#### Motornebenantrieb

04827A	Motornebenantrieb, Vorbereitung
--------	---------------------------------

#### Lufteinlass

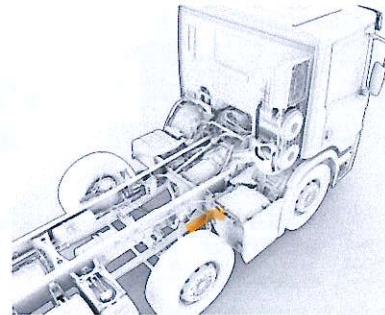
02253E	Lufteinlass, vorne
03554A	Anzahl Lüfterflügel, 11 Stk.

#### Kühlsystem

03925A	Kühlmittel, Gefrierpunkt bei -25 Grad
03616A	Jalousie für Ladeluftkühler, mit

#### Schalldämpfer

00392B	Schalldämpferaustritt, nach hinten/unten
--------	--



04329B	Schalldämpferlänge, 630 mm
--------	----------------------------

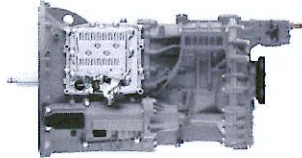
### Getriebe

#### Getriebe

00017WE	Getriebe, G25CM1
---------	------------------

G25CM ist ein 14-Gang-Bereichsgetriebe mit teilbaren Schaltstufen, das einen Kriechgang und Overdrive besitzt. Das Getriebe hat einen großen Übersetzungsverhältnissbereich und kann deshalb bei zahlreichen verschiedenen Einsatzarten genutzt werden.

Max. Drehmoment: 2500 Nm  
 Gesamt-Übersetzungsverhältnisbereich: 26,81  
 Niedrigstes Übersetzungsverhältnis: 20,81:1  
 Kriechgang (C)  
 Höchstes Übersetzungsverhältnis: 0,78:1 Overdrive (OD)



- 00022BT Hinterachsübersetzung, 2,71
- 00020A Differentialsperre, mit
- 00021AK Hinterachsgetriebe, R780 (technisches Gesamtzuggewicht max. 55 t)
- 08968D Anzahl Rückwärtsgänge, 4 Stk.

### Umdrehungen (Kalkulation)

- 19006L Hinweis Umdrehungen pro Minute, r/min ist im empfohlenen Bereich (1000-1325)

### Opticruise

- 02519A Opticruise (automatisiertes Schaltgetriebe), mit
- Opticruise von Scania ist ein automatisches Gangwechselsystem für Schaltgetriebe.



- 05112A Schaltprogramme, Economy, Standard, Power
- 04370A Kickdown, mit
- 05752A Eco-Roll, mit
- 07291C Vorausschauende

Geschwindigkeitsregelung  
 Einstellung, Standard u. Eco  
 Schalthebelposition, Lenksäule

### Kupplung

- 03574B
- 03575B Kupplungspedal, Automatik (2-Pedal Opticruise)
- 04994A Kupplungsverschleißschutz, mit
- 04997A Kupplungsrutschbegrenzung, mit

### Nebenantrieb (PTO)

- 06392EL Nebenantrieb hinten, EG10R DCP1B 1,19/1,53 1000 Nm einfacher PTO (Anschluss unten, entgegen Uhrzeigersinn)
- 08434Z EG Nebenantrieb Anschlussanpassung (1) unten, Pumpenanschluss (ISO 7653-D)
- 03502C elektr. Vorbereitung EG-Nebenantrieb, 1 Anschluss

## Federung & Achsen

### Vorderachse

- 00034V Blattfeder vorne, Parabel 3x29
- 03942B Federbuchsen vorne, Gummi
- 02629B Luftfederung vorne, nicht gültig
- 02768A Stabilisator Vorderachse, normal, bei einer VA
- 05057C Stoßdämpfereinstellung Vorderachse, soft

### Hinterachse

- 02630AA Luftfederung hinten, 1 Achse
- 03226A Luftbälge hinten, 2 Stk.
- 00008B Federspeicher auf 1. Hinterachse, mit
- 02478B Achslastanzeiger, hinten

## Bremsen

### Bremssystem

- 01405B Bremsentyp, Scheibenbremsen
- 02452B EBS, inkl. TC
- 03485B Hill hold (Anfahrhilfe am Berg), Autohold
- 02439B ESP, ausschaltbar
- 02458B APS, mit
- 06171B Feststellbremse, elektropneumatisch
- 00028B Federspeicher auf 1. Vorderachse, mit
- 05848A Feststellbremsventil, mit separater Prüfstellung

06009A Bremssystem Gewichtsart, technische Gesamtgewicht

### Zusatzbremsen

08096Z Retarder, ohne  
06302C Zusatzbremsenregelung, manuell u. automatisch

### Anhängerbremse

00967NB Anhängerbremse, Fahrgestell

## Kraftstoffsystem

### Kraftstofftanks

00520A Kraftstoff, Diesel  
02750A Kraftstofftank, 1 Stk. Aluminium  
02627MP Kraftstofftank rechts, 395M Aluminium, Nutzvolumen mit FOU: 383 l/ ohne FOU: 357 l  
04088M Kraftstofftank Ausführung rechts, medium  
08507B Position des Kraftstofftanks in Längsrichtung, hinten  
01368B Montagehöhe Kraftstofftank, normal

### SCR

04318A SCR-Tank rechts, 47 l (Nutzvolumen ca. 30 l)  
04334A SCR Tankdeckel, verschließbar  
04287A SCR-Heizsystem, mit

### Zubehör

03974A Kraftstoffspritzschutz, mit  
00557A Kraftstoffvorwärmer, mit

## Radstand

### Radstand

01406HT Radstand, 4.550 mm

## Räder

### Reifenkennzeichnung Rollwiderstand

09027B Reifenkennzeichnung Rollwiderstand Vorderachse, B  
09028B Reifenkennzeichnung Rollwiderstand Hinterachse, B

### Reifen Traglast Index

01056PK Reifen Traglast Index Vorderachse, 162 (4750 kg)  
01057NA Reifen Traglast Index Hinterachse, 150 (3350 kg)

### Reifenmarke

02676X Reifenmarke, Flexible

### Reifen Vorderachse

10129IM Reifen Vorderachse Flexible, 385/55R22.5 Regional Lenk Flexible  
02761B Anzahl der Reifen Vorderachse, 2

### Reifen Hinterachse

10130ID Reifen Hinterachse Flexible, 315/70R22.5 Regional Antr Flexible  
02762C Anzahl der Reifen Hinterachse, 4

### Reifen Ersatzrad

10133ID Reifen Ersatzrad Flexible, 315/70R22.5 Regional Antr Flexible  
02765B Anzahl der Reifen Ersatzrad, 1  
02765B Anzahl der Reifen Ersatzrad, 1

### Felgenmaterial

00498E Felgenmaterial, Aluminium

### Felgen Vorderachse

05001FC Felgentyp Vorderachse, 22.5 x 11.75 Alu Alcoa Lvl ONE

### Felgen Hinterachse

05002DJ Felgentyp Hinterachse, 22.5 x 9.00 Alu Alcoa Lvl ONE

### Felgen Ersatzrad

05005DJ Felgentyp Ersatzrad, 22.5 x 9.00 Alu Alcoa Lvl ONE

### Anzahl Felgen

02771B Anzahl der Felgen Vorderachse, 2  
02772C Anzahl der Felgen Hinterachse, 4  
02775B Anzahl der Felgen Ersatzrad, 1

### Radzubehör

03549A Scania-TPM (Reifendrucküberwachung), mit  
02681A Reifendrucküberwachung, für 6 Räder  
01233A Unterlegkeil, 1 St.

## Elektronik & Assistenzsysteme (GSR)

### Elektrische Anlage

00095J Batterien, 180 Ah  
03979A Batterieposition, links  
07351A Batteriemonitor, mit  
01122D Lichtmaschine, 100 A  
02410A Batterietrennschalter, im Fahrerhaus (elektr.)

### Beleuchtung (Chassis)

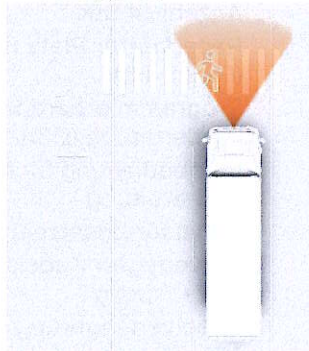
03981B Rückleuchte, LED



- 01532A Rückleuchtenposition, auf Halter
- 04493A Rückleuchtenschutz, mit
- 04754A Rückleuchtenschutz Ausführung ,  
Grau lackiert

### Assistenzsysteme

- 04844A Geschwindigkeitsregelung mit  
aktiver Vorhersage (CCAP), mit  
(Eco-Roll Funktion nur i.K.m.  
Opticruise)
- 07122B Geschwindigkeitsabhängige  
Abstandsregelung (AICC), 10 km/h
- 09105A Kollisionswarnung (VRU- CWF)  
vorne, mit



- 09824B Kollisionswarnung (VRUD- CWS)  
seitlich, Rechtsverkehr



- 08775A Notbremsanzeige, mit
- 04335B Notbremsassistent (AEB), Fahrzeug
- 03601A Spurwechselwarnung (LDW), mit
- 07261A Aufmerksamkeitsassistent (ASD),  
mit
- 03583A Abstandsregelung (ACC), mit
- 02707G Assistenzsystem (P),  
Notbremsassistent (AEB) u.  
Spurwechselwarnung (LDW) u.  
Abstandsregelung (ACC)

### Chassis-Anpassungen

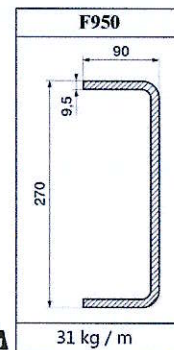
#### Allgemein

- 00403B Lenkradposition, links
- 05856A Hydraulische Servolenkpumpe, fest
- 07281B Lenksystem Vorderachse,  
hydraulisch

#### Rahmen

- 00458B Rahmen , F950

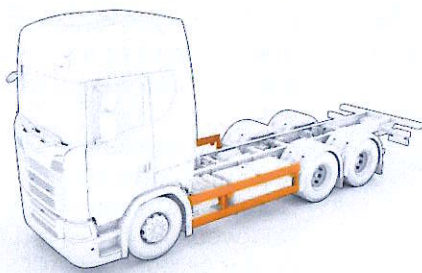
Stärke: 9,5 mm



- 03303K Rahmenanbauhalter, vorne,  
abgewinkelt, geschraubt
- 03302R Rahmenanbauhalter, hinten,  
abgewinkelt, niedrig geschraubt
- 03412M Rahmenanbauhalter, Rahmenende  
hinten, flach, geschraubt
- 01537JQ Rahmenüberhang (JA), 2.600 mm
- 07432A Lochreihe Rahmen, durchgängig

### Seitenverkleidung

- 00313B Seitenmarkierungsleuchten,  
vorläufig montiert
- 06561B Seitenverkleidung Art, seitlicher  
Unterfahrerschutz (Fg)



### Kotflügel

00164A	Kotflügel Hinterachse, mit
00514D	Kotflügel Hinterachse, "hard top" mittel
03959B	Kotflügel Hinterachse, seitl. Position, Standard
00762AB	Sprühnebelmatten, vorne u. hinten
00053C	Schmutzfänger am vorderen Kotflügel, mit
06632A	Schmutzfänger hinten, mit

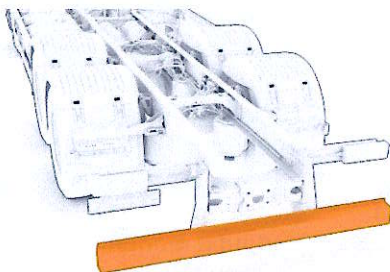
### SZM-Anpassungen

00463A	Luftanschluss, Typ ISO Gelb/Rote Kupplungsköpfe
00664D	Anhänger-/ Aufliegeranschlüsse elektrisch, 1x15 polig

### Fahrgestellanpassungen

01556A	Anschlüsse Licht/Luft, (Muster Continental)
01539K	Unterfahrschutz hinten (Form), Vierkantprofil gemäß ECE R58

Unterfahrschutz aus Vierkantprofil. Diese Option bietet eine höhere Bodenfreiheit bei Benutzung eines unten montierten Zugvorrichtungsträgers. Dies ist dem Vierkantprofil zu verdanken, das eine niedrigere Höhe als das U-Profil hat.



01538D Unterfahrschutz hinten (Montage),

03820B	positionierbar EN1501 Vorbereitung für Müllfahrzeug, vorbereitet
02487F	Höhenverstellung, schnell
02488F	programmierbare Fahrhöhen, Bälge entleeren u. 2 Speicherpos.
04029A	Höhenverstellung Fernbedienung, Fahrzeug
01533B	Kabel für Rückleuchte, verlängert 1200 mm

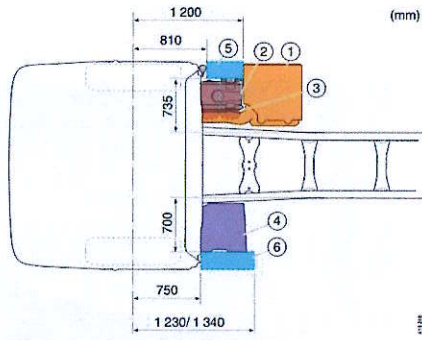
### Zugtraverse-Anpassung

01536T	Zugtraverse (Typ), DB7A zentral
01540CA	Anhängerkupplung, Ringfeder 40 G 150 A
01529C	Zugtraverse (Montage), positionierbar
03717J	Zugtraverse (Position), JA-300 mm

### Aufbauvorbereitung

#### Allgemein

01369B	Halter Anschlüsse Licht/Luft, Rahmenende
05837A	BCI-Steuergerät, mit
06793D	Belegung Drucktasten für BCI, Anzahl , 4 Stk.
07128D	Reservierter Platz für Schalter (BWE), 4 Stk.
07682A	Programmierbare Schalter für Vorbereitung (BCI), mit
03313B	Fernbedienung für Motorstart, Vorbereitung
03314A	Kabel für Zusatzschalter, mit
02411F	Vorverlegter Kabelstrang für ABH, 7+7+7-polig
03023D	Kabelverlängerung im Rahmen für ABH, 8 m
03024A	Kabel Instrumentenbrett/Dach, mit
05030A	Kranabstützung hinter dem Fahrerhaus, Vorbereitung, mit Vorbereitung für Stützbeine vorn.



03888A Aufbauinformation im Kombi-Instrument, mit

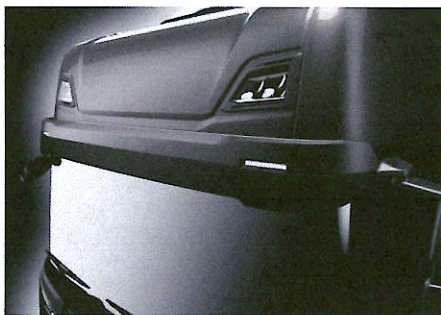
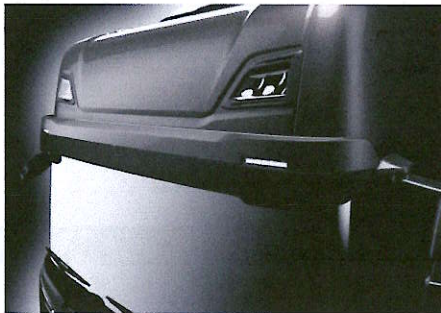
### Fahrerhaus außen

#### Fahrerhaus Technik

- 01659B Fahrerhauskippvorrichtung, manuell
- 02521G Fahrerhausaufhängung, Luft Komfort

#### Exterieur

- 00060A Sonnenblende außen, mit



- 01401E Dachreling, lang
- 05121A Regensensor, mit
- 02530C Stauraum außen, Fahrer- u.

### Beifahrerseite



#### Stoßstange

- 05065B Stoßstangenposition, normal
- 04932A Stoßstange vorstehend, 0 mm

#### Beleuchtung (Fhs. außen)

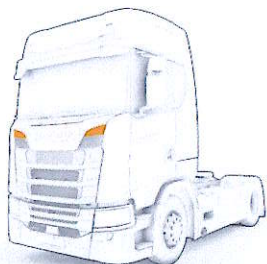
- 02983F Scheinwerfertyp, LED



- 02415C Scheinwerferhöhenverstellung, manuell
- 05058A Abblendlichtautomatik, mit
- 01838E Identifizierungslampen, Vorbereitung
- 03908B Tagfahrlicht LED, Tagfahrlicht u. Positionslichter
- 05051A Fernscheinwerfer Dach, mit



05052A Fernscheinwerfer Frontgrill, mit

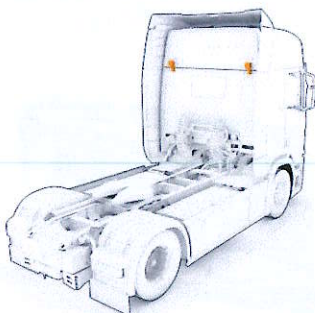


07441A Kontrastfläche schwarz  
Tür/Seitenwand (Glas), mit



06044C Nebelscheinwerfer Typ, LED 3  
Dioden

05900A Arbeitsscheinwerfer links u. rechts  
hinten auf dem Dach , mit



00066B Fenster in Rückwand, ohne

### Spiegel

06784A Rückspiegelgehäuse Form, glatt  
05128B Rückspiegel elektrisch einstellbar,  
Fahrer- u. Beifahrerseite

04937A Rückspiegelheizung, mit  
04938C Nahbereichsspiegel, elektrisch  
einstellbar u. beheizt

02181C Weitwinkelspiegel, Fahrer- u.  
Beifahrerseite

01902E Frontspiegel, elektrisch u. beheizt

### Tonsignale & Verriegelung (außen)

05174A Hupe / Horn vorne, Druckluft 118  
dB

05175B Drucklufthörner auf dem Dach,  
Vorbereitung

01330B Rundumwarnleuchten,  
Vorbereitung

04743G Arbeitsscheinwerfer am  
Rahmenende, links u. rechts



### Fahrerhaus innen

#### Lenkrad

02153H Lenkrad, Leder (abgeflacht)



04742B Arbeitsscheinwerfer seitlich hinter  
dem Fahrerhaus, Vorbereitung

### Fenster

02313A Windschutzscheibe getönt, mit

05084A Türfenster, einfach

02991C Lenkradverstellung, höhen- u.  
längsverstellbar

### Sitze & Betten

01431J Fahrersitztyp, Premium

Luftgefederter Sitz mit einstellbarer Dämpfung. Die folgenden Einstellungen können vorgenommen werden: Position, Höhe, Sitzkissenlänge, Rückenlehne, Lendenstütze, Neigung, Dämpfung und Seitenwangen.



05974A Hintergrundbeleuchtung unterhalb des Armaturenbrettes, mit

**Smart Dash**

03693B Alcolock (Alkoholsperre), Vorbereitung

**Instrumententafel**

02172F Armaturenbrettausführung, Standard mit Chrom Details

05022A Stoßdämpfer verstellbar Fahrersitz, mit  
05024A Sitzheizung Fahrersitz, mit  
08923A Lendenwirbelstütze im Fahrersitz, mit

05028C Sitzbezug Fahrersitz, Velour, dunkel

01432J Beifahrersitztyp, Premium  
05023A Stoßdämpfer verstellbar Beifahrersitz, mit05025A Sitzheizung Beifahrersitz, mit  
08924A Lendenwirbelstütze im Beifahrersitz, mit

05029C Sitzbezug Beifahrersitz, Velour dunkel

05026A Armlehne Fahrersitz, mit  
05027A Armlehne Beifahrersitz, mit  
04309A Fahrersitzrückenlehne oben verstellbar, mit  
04311A Fahrersitzbelüftung, mit

08488A Armaturenbrettausstattung Beifahrerseite, Ablagefach

**Polsterung & Vorhänge**09109B Türverkleidung, Stoff  
02299B Wandverkleidung, Stoff  
00143A Vorhang Windschutzscheibe/Türen, mit**Beleuchtung (Fhs. innen)**04843C Innenbeleuchtung, Ambiente

- Deckenleuchten mit integrierter Leseleuchte.
- Einstiegsbeleuchtung.
- Hintergrundbeleuchtung durch Getränkehalter.
- Leuchten in der Dachkonsole.

04903A Armaturenbrett unterer Teil, dark sand  
02303US EU-Kontrollgerät (Tacho), SMART Gen. 2 Stoneridge**Kommunikation**05203A Infotainment Schalter im Lenkrad, mit  
02176C Lautsprecher, Premium Version 4x20 W Dual Coil  
00391C CB Funk-Vorbereitung, 12 V  
03808E Scania Communicator, C400  
04019A FMS Vorbereitung, Fahrzeugschnittstelle  
03501A OBU-Vorrüstung, Antenne u. Kabel**Tonsignale & Verriegelung (innen)**

02343B Anzahl Schlüssel, 4 Stk.

02344A	Wegfahrsperre, mit
05123C	Zentralverriegelung, mit Fernbedienung
04240A	Sicherheitsfunktion Zentralverriegelung, mit
02412B	Rückfahrwarnsignal, ausschaltbar
08615A	Sicherheitsgurtwarnung, Fahrer- u. Beifahrerseite

### Heizung & Lüftung

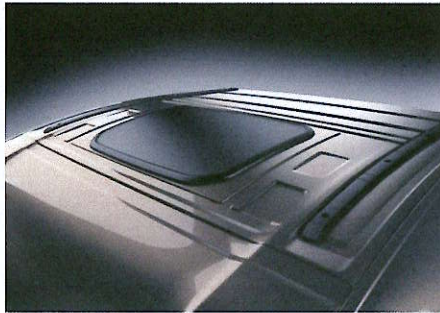
05208A	Heizsystem, mit
00097A	Klimaanlage, mit
02200B	Temperaturregelung, automatisch
08400A	Fahrerhaus-Innenraumfilter, Typ, Normal
00118R	Standheizung, Wasser/Luft 3 kW
05195Z	Standklimaanlage, ohne

### Stauraum

02042C	Stauraum Rückwand, mit Kühlschränk
02472A	Ablagefach an der Rückwand, mit
05210B	Ablageschiene an der Fahrerhausrückwand, kurz

### Zusätzliche Innenausstattung

02177D	Dachluke, temporäre Abdeckung
--------	-------------------------------



06172B	Sonnenblende seitlich innen Fahrerseite, Rollo
09503A	Sonnenblende innen, durchgehend u. elektrisch
08081A	Haltegriffe Farbe, Schwarz
02162A	Fußmatten, Gummi
02168G	Motortunnelabdeckung, Stoff, schwarz
05611A	Zigarettenanzünder, mit
05133A	Lampen- u. Werkzeugsatz, mit
05612B	Abfallbehälter, Fahrerseite

### Farben & MCC

### Fahrerhaus

06527A	Fahrerhausfarbe Typ, Uni-Farbe
06491A	Fahrerhausfarbe weiß, Ivory White
02741G	Frontgrill-Lackierung, Fahrerhausfarbe

### Chassis

06778AP	Rahmenfarbe grau, Sub Grey (Std. no) 1346692
---------	--

### MCC

02461C	MCC, Stoßstange, Fahrerhausfarbe
06034A	MCC, Dichtung Lampengehäuse, Fahrerhausfarbe
06037A	MCC, Kotflügel Vorderachse, Fahrerhausfarbe
06038A	MCC, Dichtung über Kotflügel Vorderachse, Fahrerhausfarbe
06010A	MCC, Frontgrill oberer Teil, Fahrerhausfarbe
06021A	MCC, Frontgrill Rippen oberer Teil, Fahrerhausfarbe
06022A	MCC, Frontgrill unterer Teil, Fahrerhausfarbe
06023A	MCC, Frontgrill Rippen unterer Teil, Fahrerhausfarbe
06024A	MCC, Rückspiegelgehäuse, Fahrerhausfarbe
06026A	MCC, Sonnenblende außen, Fahrerhausfarbe
06412A	MCC, Verkleidung Einstieg oben, Fahrerhausfarbe
06027A	MCC, Verkleidung Einstieg unten, Fahrerhausfarbe

### FFU & S-Order

#### FFU - Zubehör Fahrerhaus

03900E	Drucklufthörner auf der Dachreling FFU, Chrom 630 mm
--------	--



### FFU - Beleuchtung

08989G Arbeitslampe Trittstufe FFU,  
Vorbereitung beidseitig

### FFU - Sonstiges

08849A Betanktes Fahrzeug FFU, Diesel  
100 l

### Zertifikate, Maße & Gewichte

#### Zertifikate

04049B EU Typenzulassung, unvollständig  
02127A Manövrierbarkeit nach 97/27/EC,  
ja  
01367A Lenkzertifikat 1999/7/EG, mit  
01493AB Bremszertifikat, nach ECE R-13  
07102A Lärmarmes Kraftfahrzeug (§8b  
KDV), mit (§8b KDV, 78/80dB(A))  
00472AN Geräuschkapselung, 79/81 dBA  
R51.03 (für N3)  
06446H Geschwindigkeitsbegrenzer  
gesetzlich, 90 km/h  
05828A Sprühnebelmattenzertifikat gemäß  
EU-Richtlinien , mit  
07462A Kraftstoffkennzeichnung gemäß  
EC, mit

### Maße

19008A FUP geprüft, Ja  
19009A RUP geprüft, Ja  
19010A Max Fahrzeughöhe geprüft, Ja  
03239A Max. Fahrzeughöhe (gesetzlich),  
4.000 mm  
00058E Fahrzeugbreite, 2.550 mm

### Gewichte

06175FO Gesetzliches Fahrzeuggewicht  
(GVW), 18.000 kg  
06177GN Technisches Fahrzeuggewicht,  
20.500 kg  
00771DA Gesetzliches Gesamtzuggewicht  
(GTW), 40.000 kg  
06214FD Technisches Gesamtzuggewicht  
(GTW), 45.000 kg  
00073T Technische Vorderachslast , 9.000  
kg  
02751E Gesetzliche Last 1. Achse, 9.000 kg  
02752GE Gesetzliche Last 2. Achse, 11.500  
kg  
00054L Technische Hinterachslast, 11.500  
kg

### Händlerzubehör / Fremdleistungen

#### Allgemein

Auslieferungspaket Fahrgestell 1.00 stk  
Fensterwindabweiser lang li+re 1.00 stk

Mit der Unterschrift bestätigt der Aufbauhersteller, dass er die Spezifikation in den für den Aufbau relevanten Punkten geprüft hat, gemäß den Scania Aufbaurichtlinien arbeitet und Zugang zur Scania Bodybuilder-Homepage (BBH) [www.truckbodybuilder.scania.com](http://www.truckbodybuilder.scania.com) hat.

**Genehmigung des  
Aufbauherstellers:**

---

---

Ort, Datum

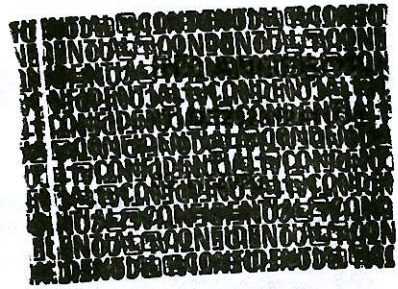
---

Stempel / Unterschrift



LADEKRANE

**PK 14502-SH**



**Ihr Ansprechpartner:**

Thomas Schluppeck  
0731/9771900  
0731/977190-0  
schluppeck@welte.nu



WELTE August Kipperbau - Autofedern  
GmbH  
Reuttier Str. 50  
89231 Neu-Ulm | DE  
<http://www.welte.nu>

## IHR GEWÜNSCHTER LIEFERUMFANG



### PK 14502-SH - Ladekran High Performance Reihe

#### GRUNDGERÄT:

- Hubmoment 135,4kNm (13,8mt)
- Einstufung HC1 HD5/B3 nach EN12999
- Geometrieüberwachung
- Schnellgängiges Ausschubsystem mit Rückölverwertung und innenliegender Öldurchführung
- Doppel-Kniehebel mit Power Link Plus 15°
- Schwenkwerk mit Schwenkzylindern
- Schwenkbereich 420°
- Lasthalteventile an Schwenk-, Hub-, Knick- und Ausschubzylindern
- Elektronisches S-HPLS mit automatischer Aktivierung
- Steuerventil vorbereitet für Verstellpumpe
- Einzelstützensteuerung mit entsperbaren Rückschlagventilen an den Stützzylindern
- Spiralrohrschlauch vom Grundgestell zum Hauptarm
- Libelle an beiden Bedienständen



### KONF - Zertifizierung

Konformitätserklärung  
CE Kennzeichnung ab Werk  
10° schwenkbare Stützteller

### LAU - Länderkennzeichen

D - D Deutschland



### TOWI - Totpunkt über Wippe

Die Endanschläge des Zahnstangen-Schwenkwerkes befinden sich über der Wippe



### S-IQ - Stützenintelligenz

Die Signale für die Transportstellung und Arbeitsstellung der Stützen werden in einer elektronischen Steuereinheit verarbeitet. Diese kommuniziert mittels CAN-Bus mit der Kranelektronik. Die Sensoren sind als berührungslose Näherungsschalter ausgeführt.

Zusatzabstützungen werden über einen Kabelbaum schnell und verwechslungssicher angeschlossen.



**R3XH - Stützbeinausleger hydr., lang**

Hydraulisch ausfahrbar mit Einzelstützensteuerung  
Doppelte, hydraulische Auslegersicherung ohne zusätzliche mechanische Sicherung

- Reduzierung der Rüstzeit
- Sicherheit im Fahrbetrieb



**STZS3 - Stützbeine starr**



**STT100 - Stützbeinverlängerung 100mm**

**FLEZUS - Stützensteuerung**

Elektrische Schnittstelle für Anschluss von HPSC Zusatzabstützungen  
Vorbereitung für Zusatzstützen bei EN12999



**AUSW - Transportstellungsüberwachung Abstützung**

Überwachung der hydraulischen Stützbeinausleger im eingefahrenen Zustand  
Verkabelt bis zum Schaltkasten des Kranes mit Ausgang für optisches oder akustisches Signal



**HPSC - Standsicherheitssystem HPSC**

High Performance Standsicherheitssystem mittels PALFINGER Echtzeiten Algorithmus.

Berechnung des zulässigen Arbeitsbereiches zu jedem beliebigen Schwenkwinkel des Armsystems und für jede beliebige Abstützsituation

Erhöhung der Betriebssicherheit

Erfüllung der EN12999

Ausschöpfung der maximalen Hubleistung an jedem Punkt des vollvariablen Arbeitsbereiches



**FLEET - Palfinger Connected**

Telematik Modul am Kran montiert und betriebsbereit verkabelt  
Aktivierung bei Inbetriebnahme des Kranes durch PALFINGER Service-Niederlassung



**FLOW - Flow Sharing**

Elektronisch geregelte Ölstromverteilung für optimierte Mehrfachsteuerbarkeit

Es wird sichergestellt, dass keine der angesteuerten Kranfunktionen zum Stillstand kommt, auch wenn mehrere gleichzeitig bedient werden.

- Mehr Wirtschaftlichkeit im Einsatz: Einsätze können präziser und schneller durchgeführt werden
- Bedienerfreundlichkeit: Ein Stillstand einer Funktion wird verhindert, der Kran führt stets aus, was der Bediener vorgibt



**TRAN2 - Transportstellungsüberwachung Kran**

Kran über Ladepritsche abgelegt

Endschalter an Kransäule oder Hauptarm zur Überwachung der Transportstellung

Verkabelt bis zum Schaltkasten des Kranes

Mit Ausgang für optisches oder akustisches Signal



**CPS - Kabinenschutz**

Programmierbarer Sperrbereich für das Fahrerhaus

Der Bewegungsbereich von Schwenkwerk, Hauptarm und Knickarm kann individuell gesperrt werden

Die Einstellung erfolgt durch die Aufbauwerkstätte

Schutz des Fahrerhauses vor Beschädigungen durch den Kranarm



**AOS - Aktives Schwingungsdämpfungssystem AOS**

Das patentierte PALFINGER Schwingungsdämpfungssystem AOS gleicht die im Kranbetrieb entstehenden Schwingungen und Stöße aus.

- Punktgenaue, wesentlich schnellere Kranarbeit möglich
- Feinfühliges Versetzearbeiten möglich
- Keine Beschädigung von Ladegut, Kranfahrzeug und Gebäuden
- „Betonkübel“ Entleerung ohne Nachschwingung
- Anfänger können den Kran sanfter und genauer bedienen
- Fortgeschrittene Kranbediener können den Kran schneller bewegen, ohne Genauigkeit und Feinfühligkeit einzubüßen
- Bei raschem Abbremsen oder Lastwechseln wird das Schwingen der Last vermieden
- Keine unkontrollierten Bewegungen des Armsystems bei Entlastung
- Dadurch maßgebliche Erhöhung der Sicherheit im Kranbetrieb für Mitarbeiter, Ladegut und Gebäude



**PAL150 - Paltronic 150**

Überlastsicherung elektronisch inkl. Notaus

- Schutz des Kranes vor Überlastung
- Anzeige der Auslastung
- Anzeige des Gerätestatus

**B - Hydr. Dreifachausschub****VSL4 - Vorbereitung Schlauchausrüstung**

Vorbereitung für Montage einer Schlauchausrüstung Code "4"  
Zwei Steuerventilelemente, Schläuche bis zum Knickarm

**4 - Schlauchausrüstung**

Für zwei Zusatzgeräte

Mittels Schlauchführungssystem in Wannen am Knickarm und am Schubarm außenliegend

- Mit der Schlauchausrüstung können sehr einfach Zusatzgeräte (Fly-Jib, Rotator, ...) angeschlossen werden.
- Die Verlegung der Schlauchausrüstung erfolgt geschützt in Schlauchwannen.
- Abhängig der Kranreihe und Ausstattungslinie werden die Schläuche zusätzlich in Gewebeschutzschläuchen oder in Energieführungsketten geführt.
- Große Durchmesser für hohe Literleistungen und weniger Wärmeentwicklungen
- Verwechslungssichere Anschlüsse lt. EN 12999
- Wartungs- und Servicefreundlichkeit durch Zusammenbau der Schläuche in Sektionen

**MULTI1 - Schnellkupplung**

Schnellverschlusskupplung mit Druckspeicher am Schubsystem des Kranes montiert

- Zeitersparnis beim gleichzeitigen Ankuppeln von mehreren Ölhydraulik-Leitungen
- Verhindert Flüssigkeitsverluste und Lufteinschluss während der An- und Entkupplungsphasen

**PJK - Fly-Jib Vorbereitung**

Vorbereitung für die spätere Nachrüstung eines Fly-Jibs am Kran

J060 - Vorbereitung für die spätere Nachrüstung eines Fly-Jibs am Kran  
J060 Vorbereitung für PJ060

**PJHY - Hydraulische Ausschübe am Fly Jib**



**PJ060A - Zusatzknickarm**

Zusätzliche Knickverlängerung hydr. knickbar und hydr. ausfahrbar, mit hydr. Doppelausschub

Hydr. 25° nach oben knickbar mit Lasthalteventilen an Knick- und Schubarmzylinder, inkl. Überlastsicherung PAL50/150 und HPLS

Erweitert den Arbeitsbereich des Kranes und erhöht die möglichen Anwendungsgebiete.

Der Kran kann mit oder ohne Fly-Jib eingesetzt werden und ist dadurch für verschiedene Arbeitseinsätze adaptierbar.

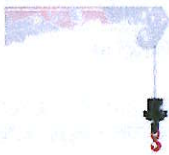
Verbesserung der Bewegungsgeometrie des Kranes

Erhöhung der Reichweite des Kranes

Kompakte Bauweise mit niedriger Gesamthöhe

Zusätzlicher, sehr hoher Knickpunkt für das Arbeiten über Gebäudekanten

Zusätzlicher Arbeitsbereich durch 25° Überstreckung



**PJSTRAN1 - Seilwindenbetrieb am Fly-Jib**

Mehrpreis in Verbindung mit Seilwinde (SHEK 2.5 bzw. SHEK 3.5)

Unterflasche und Rollenkopf für einen einsträngigen Seilwinden-Betrieb am Fly-Jib.

**VSEHA - Vorbereitung für Seilwindenmontage**

Vorbereitung für Winde am Hauptarm

Für Krane mit Fernsteuerung



**SHE 2.5 - 2,5t-Seilwinde am Hauptarm**

2,5t-Seilwinde am Hauptarm montiert

Seilwinde 24,5kN (2500kg) Zugkraft auf 1. Seillage

Seillänge 52m / 65m

Seildurchmesser 10mm

Unterflasche für einsträngigen Betrieb

Mit Schubstopp (Paltronic erforderlich) und Endlagenschalter

Ferngesteuerte Ventileinheit

- Hohe Hubkräfte
- Hohes Anfahrmoment ermöglicht ein Anfahren der Seilwinde unter Vollast
- Seillängen bis zu 80 Metern ermöglichen ein Arbeiten mit Fly-Jib oder im 4-strängigen Seilwindenbetrieb
- bis zu 50 % höhere Seilgeschwindigkeiten im Vergleich zu konventionellen Winden



**SRC - Seilwindensynchronregelung**

SRC (Synchronised Rope Control) hält bei Kranbewegungen den Abstand der Unterflasche zum Rollenkopf automatisch konstant.

- Schnellere Arbeitszyklen
- Komfortables Arbeiten ohne manuelle Nachregelung der Seillänge
- Eine Last an der Winde kann in konstanter Höhe horizontal verfahren werden

- Eine Last an der Winde kann gezielt in einem bestimmten Winkel verfahren werden
- Der Kranfahrer kann sich voll auf die eigentlichen Kranbewegungen konzentrieren.
- Gerade ungeübte Kranfahrer unterstützt das System beim Arbeiten mit Seilwinde
- Beschädigung von Seil oder Last wird vermieden
- Das Anschlagen der Unterflasche am Rollenkopf wird vermieden



**STU03 - Stundenzähler**  
Kran- und Seilwindenstundenzähler

**0052M - Seillänge 52 m**



**PALF20 - PALcom P7 Funkfernsteuerung**

- Fernsteuerepult mit wahlweise Kreuz- oder Linearhebeln
- Bedienpult mit PALdrive (Menürad mit Tastenfunktion)
- TFT-Farbdisplay am Fernsteuerepult mit Anzeige der Auslastung und der möglichen Kranbewegungen
- Anzeige der Abstützsituation
- 4 wählbare Geschwindigkeiten
- Kipp- und Beschleunigungssensoren für zusätzliche Sicherheit
- LED Funkpult-Beleuchtung
- Automatische Frequenzsuche
- Zusatzfunktionen für Standard-Kranfunktionen, fertig verdrahtet bis zur Krananschlussdose
- Zubehör: Verbindungskabel für Kabelfernsteuerbetrieb, 2 Akkus, intelligentes Ladegerät

Nur für CE Märkte

**7L - 7 fach FFST PALcom mit Linearhebel**  
Bedienpult PALcom mit 7 Linearhebel

**ENGINE - Drehzahlverstellung / Motor Start Stopp**

**BELT01 - PALcom Tragesystem**

Hüftgurt

Ergonomisches Tragesystem für die PALcom Funkfernsteuerung

Optimaler Tragekomfort durch ergonomisch geformte Tragegurte

**BELT02 - PALcom Tragesystem**

Schultergurt (zusätzlich zum Hüftgurt)  
Ergonomisches Tragesystem für die PALcom Funkfernsteuerung

Optimaler Tragekomfort durch ergonomisch geformte Tragegurte

**LARGE - Großes Bedienpult**

Ergonomisches Bedienpult zur Bedienung des Kranes bei 7 oder mehr hydraulischen Kranfunktionen

**ADD - FFST Komfort Paket**

Haltefunktion, Totmanntaster und Wahlschalter

**LICHT - Scheinwerfer an/aus**

**UMSCH2 - Umschaltung Kran/Stütze am Bedienpult**

Standard bei manuellen Abstützungen

**PU003 - Vorbereitung für Verstellpumpe**

Steuerventil vorbereitet für Verstellpumpenbetrieb



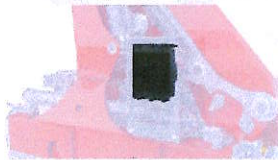
**SCH13L - Arbeitsscheinwerfer**

LED-Scheinwerfer Premium am Versatzkasten des Knickarmes und am Fly-Jib montiert



**RALSTD - Standardfarbe RAL3020**

Lackierung RAL3020



**ÖLK01 - Ölkühler 8,5kW, montiert**

Längere Lebensdauer des Öls, der Dichtungen, Ventile und anderer hydraulischer Komponenten durch die geringere Öltemperatur

**OT - Ohne Öltank Lose**



**LH08 - Lasthaken**

8t-Lasthaken mit Gleitlager und Schäkel



**BRI-4B - Aufbauzubehör; Briden 4 Stk. beschichtet**



**BB041 - Arbeitskorb**

Arbeitskorb für 1 Person  
 automatisch nivelliert, CE-Ausführung nach EN280, Traglast 120 kg  
 Inkl. Ausführung für EN280 Arbeitskorbbetrieb:  
 10-poliges Kabel mit Stecker, inkl. Einschubstück, Korbmontage und  
 Vorbereitung für Notaggregat am Kran  
 Grundpreis gilt nur für Krane ohne Schlauchausrüstung in Wannern am  
 Kran ohne Fly-Jib

- Der Norm entsprechendes Gesamtsystem aus Kran und Arbeitskorb-  
 Geringes Eigengewicht für maximale Reichweite- Das  
 Schnellwechselsystem ermöglicht eine rasche Montage- Sicheres  
 Absenken im Notfall mit dem verfügbaren Notantrieb- Feinsteuernde  
 Kugelumlaufnivellierung für die perfekte Balance- Integrierte  
 Werkzeugbox zur sicheren Aufbewahrung- Kompaktes Design



**24V - Elektrik**  
 24 Volt



**HDF03 - Hochdruckfilter**  
 Hochdruckfilter für 1-Kreissystem - montiert



**VPACK - Verpackung**  
 Kran auf Palette, Zubehör in Kisten

**BTASPR - Sprache Bedienungsanleitung**  
 DE - DE deutsch

**CDSPR - Sprache USB Stick**  
 DE - DE deutsch

**EQUIPMENT**



**EP 653HD - Verstellpumpe (R) 55 l/min**  
 REXROTH Axialkolben-Verstellpumpe  
 Technische Daten:  
 - Fördermenge bei 1000 U/min: 55 l/min  
 - rechtsdrehend (R)  
 - max. Drehzahl: 2500 U/min  
 - max. Druck: 400 bar  
 - max. Drehmoment: 305 Nm  
 - Kippmoment: 21 Nm  
 - Eigengewicht: 16 kg  
 - Abmessungen (LxBxH): 266 x 118 x 304 mm  
 - inkl. Sauganschluss 1" - 38 mm - 0° (EA1288)



**EA1290-90 - Sauganschluss 1¼ - 50 mm - 90°**  
 REXROTH  
 für Konstant- und Verstellpumpen



**KTK066-BB - Aluminium-Öltank - 200 l**  
 Technische Daten:  
 - Füllvolumen 200 l  
 - Abmessungen (LxBxH) 820 x 700 x 680 mm  
 - Eigengewicht 43 kg  
 - Sauganschlüsse 2x 3"  
 - Rücklaufilter 350 l/min  
 - Belüftungsfiter 60 l/min  
 - Leckölanschlüsse 4x 3/8"  
 - Ablassschraube 1x ¾"

vorbereitet für eine Nachrüstung des Ölsensors EEA6327A



**KMG00211A - Bausatz Notaggregat 24V - 3 kW**  
 für Verstellpumpenkrane  
 max. 270 bar

Im Bausatz sind alle notwendigen Hydraulikkomponenten wie Rückschlagventil, Druckwaage etc. enthalten.

**MXSC-KB0204 - Kabelbaum für Pritschenaufbau-SCANIA NEU**  
 passend für SCANIA R-Baureihe NEU mit BCI-Steuergerät, für folgende Anschlußmöglichkeiten: Kranstrom, Ölkühler, Scheinwerfer, Motor Start/Stop, Arbeitsdrehzahlregelung, Höhenwarneinrichtung, Transportstellungsüberwachung der Abstützausleger, Ladegerät

**EA1390 - Blockkugelhahn 1¼**

**EA1818 - Winkelstück 1¼**

**EA2102 - Saugstutzen 2 - 60 mm**  
für Umbau des Kugelhahnes NW50 auf NW60

**PZEPHM - Zusatzteile für Heckmontage**

<u>Lieferumfang</u>:- 1x Hydraulikschlauch NW16\*02000  
- 2x Hydraulikschlauch NW25\*02100  
- 1x Hydraulikschlauch NW06\*02000  
- 6m Zistaplex HPL-Rohr D20.0xS02.0  
- 6m Zistaplex HPL-Rohr D28.0xS02.0  
- 6m Zistaplex HPL-Rohr D08.0xS01.5  
- inkl. Verschraubungen, Muttern, Scheidringen, Reduzierstutzen

**Hilfsrahmen - mit Ladebrücke****Hilfsrahmen:**

Lt. Aufbauvorschrift des LKW Herstellers passend für genannte Aufbauten und Ladekran Heckmontage

**Ladebrücke:**

in den Abmessungen 5.500 mm x 2.470 mm x 600mm  
Stahlquerstreben oben auf Hilfsrahmen aufgesetzt (Abstand ca. 500 mm für hohe Belastung) samt Umrandungsprofil.

**Boden:**

30mm Siebdruckabdeckung

**Zurringe:**

Zurringe alle 25 cm links und rechts im Umrandungsprofil versenkbar montiert, Belastung je 2,0t nach UVV/DIN  
eine versenkte Zurrschiene in der Mitte eingelassen  
Belastung je 1,5t nach UVV/DIN

**Bordwände:**

Stirnwand ca. 1200mm hoch, aus Alu-Hohlprofil 25mm  
Seitenwände 600mm abklapp- und aushängbar aus Alu-Hohlprofil 25mm, einmal geteilt  
Heckwand 600mm aus Alu-Hohlprofil 25mm  
zusätzlich mit ausziehbarer Auflage  
Alle Aluminiumbordwände Pulver beschichtet

**Verschlüsse:**

Typ Kinnegrip (Mittelsteher abnehmbar)

Staplerrammschutz:  
Staplerschutz aus Aluprofil geschraubt mit dem Außenrahmen

Kotflügel:  
Lieferung durch Fahrgestellhersteller

seitliche Schutzeinrichtung:  
Lieferung durch Fahrgestellhersteller

seitliche Markierungsleuchten:  
Lieferung durch Fahrgestellhersteller

Lackierung:  
Brückenaufbau inkl. Hilfsrahmen feuerverzinkt  
Aluminium Bordwände und Rungen in einem RAL Pulver beschichtet

4x LED Arbeitsscheinwerfer  
je zwei Stück links und rechts unter der Brücke anbringen

Ladekran auf angefertigten Hilfsrahmen montieren

Ladekran elektrisch und hydraulisch einbinden

Erstinbetriebnahme des Ladekranes

Einstellung des Ladekranes mit Gewicht

Erstabnahme des Ladekranes durch die DEKRA

Erstabnahme des LKW's durch den TÜV Süd

Einweisung des Bedienpersonales

---

### **Werkzeugkiste aus - ALUMINIUM**

ALUMINIUM Werkzeugkiste drei Stück, den Platzverhältnissen angepasst.

Zwei Stück mit je einer Schublade im oberen Drittel versehen  
Sowie zum Abschliessen.

---

### **Sonderabnahme - Hubarbeitskorb**

Technische Abnahme durch die DEKRA  
Einlagerung der Unterlagen beim TÜV in Wien für 10 Jahre

# PREISÜBERSICHT

## IHR GEWÜNSCHTER LIEFERUMFANG

Position	Menge	Bezeichnung
PK 14502-SH	1	Ladekran High Performance Reihe
KONF	1	Zertifizierung
LAUU	1	Länderkennzeichen
TOWI	1	Totpunkt über Wippe
S-IQ	1	Stützenintelligenz
R3XH	1	Stützbeinausleger hydr., lang
STZS3	1	Stützbeine starr
STT100	1	Stützbeinverlängerung 100mm
FLEZUS	1	Stützensteuerung
AUSW	1	Transportstellungsüberwachung Abstützung
HPSC	1	Standsicherheitssystem HPSC
FLEET	1	Palfinger Connected
FLOW	1	Flow Sharing
TRAN2	1	Transportstellungsüberwachung Kran
CPS	1	Kabinenschutz
AOS	1	Aktives Schwingungsdämpfungssystem AOS
PAL150	1	Paltronic 150
B	1	Hydr. Dreifachaus Schub
VSL4	1	Vorbereitung Schlauchrüstung
4	1	Schlauchrüstung
MULTI1	1	Schnellkupplung
PJK	1	Fly-Jib Vorbereitung
PJHY	1	Hydraulische Ausschübe am Fly Jib
PJ060A	1	Zusatzknickarm
PJSTRAN1	1	Seilwindenbetrieb am Fly-Jib
VSEHA	1	Vorbereitung für Seilwindenmontage
SHE 2.5	1	2,5t-Seilwinde am Hauptarm
SRC	1	Seilwindensynchronregelung
STU03	1	Stundenzähler
0052M	1	Seillänge 52 m
PALF20	1	PALcom P7 Funkfernsteuerung
7L	1	7 fach FFST PALcom mit Linearhebel
ENGINE	1	Drehzahlverstellung / Motor Start Stopp
BELT01	1	PALcom Tragesystem
BELT02	1	PALcom Tragesystem
LARGE	1	Großes Bedienpult
ADD	1	FFST Komfort Paket
LICHT	1	Scheinwerfer an/aus
UMSCH2	1	Umschaltung Kran/Stütze am Bedienpult
PU003	1	Vorbereitung für Verstellpumpe
SCH13L	1	Arbeitsscheinwerfer
RALSTD	1	Standardfarbe RAL3020

ÖLK01	1	Ölkühler 8,5kW, montiert
OT	1	Ohne Öltank Lose
LH08	1	Lasthaken
BRI-4B	1	Aufbauzubehör; Briden 4 Stk. beschichtet
BB041	1	Arbeitskorb
24V	1	Elektrik
HDF03	1	Hochdruckfilter
VPACK	1	Verpackung
BTASPR	1	Sprache Bedienungsanleitung
CDSPR	1	Sprache USB Stick

## EQUIPMENT

Position	Menge	Bezeichnung
EP 653HD	1	Verstellpumpe (R) 55 l/min
EA1290-90	1	Sauganschluss 1¼ - 50 mm - 90°
KTK066-BB	1	Aluminium-Öltank - 200 l
KMG00211A	1	Bausatz Notaggregat 24V - 3 kW
MXSC-KB0204	1	Kabelbaum für Pritschenaufbau-SCANIA NEU
EA1390	1	Blockkugelhahn 1¼
EA1818	1	Winkelstück 1¼
EA2102	1	Saugstutzen 2 - 60 mm
PZEPHM	1	Zusatzteile für Heckmontage

Position	Menge	Bezeichnung
Hilfsrahmen	1	mit Ladebrücke
Werkzeugkiste aus	3	ALUMINIUM
Sonderabnahme	1	Hubarbeitskorb

## Gesamtpreis

inkl. Fracht- und Transportkosten

~~Zzgl. Mehrpreis / abzgl. Minderpreis  
aufgrund Indexveränderung (PPI)~~

116.70 = PPI Preisliste

129.60 = PPI Index aktuell

Producer Price Index (PPI) - Der (industrielle) Erzeugerpreisindex (= Producer Price Index PPI) ist ein Konjunkturindikator, der die Entwicklung der Transaktionspreise des monatlichen Outputs der industriellen Aktivitäten anzeigt. Der PPI für eine spezifische industrielle Aktivität misst die monatliche Veränderung der Transaktionspreise von Produkten und mit ihnen verbundenen Dienstleistungen. Der PPI ist ein Output-Index - er misst Preisänderungen aus der Sicht des Verkäufers. Der gewählte PPI fokussiert auf die monatliche Veränderung der Transaktionspreise von Produkten aus dem Segment der Hersteller von Hebe- und Umschlaggeräten.

## IHRE VORTEILE

### Beschichtungstechnologie

Eine Kombination aus KTL-Beschichtung (Katodische Tauchlackierung) und Pulverbeschichtung oder Zwei-Komponenten Decklackierung garantiert höchste Qualitätsstandards bei Oberflächen an PALFINGER Ladekränen.



### Paltronic

Mit der PALTRONIC bietet PALFINGER modernste Steuerungselektronik für den Serienkran. Je nach Baureihe und Funktionsumfang stehen unterschiedliche Systeme zur Verfügung. Zu den wichtigsten Sicherheits- und Komfortfunktionen zählen unter anderem die Überlastsicherung, sowie verschiedene Versionen der Standsicherheitsüberwachung HPSC oder des High Power Lifting Systems HPLS.

### HPSC

Die High Performance Stability Control (HPSC) ist ein vollproportionales System zur Überwachung der Standsicherheit des Kranfahrzeuges. Sensoren für proportionale Wegmessung in den Abstützungen erlauben eine völlig variable Stützenpositionierung. Somit kann für jede beliebige Abstützsituation der zulässige, sichere Arbeitsbereich berechnet werden.



### Schlauchausrüstung

Mit der Schlauchausrüstung ist es sehr einfach Zusatzgeräte (Fly-Jib, Rotator, ...) anzuschließen. Die Verlegung der Schlauchausrüstung erfolgt geschützt in Schlauchwannen.

### Fly - Jib

Ein Zusatzknicksystem (Fly-Jib) erweitert den Arbeitsbereich des Kranes und erhöht somit die möglichen Anwendungsgebiete. Derselbe Kran kann mit oder ohne Fly-Jib eingesetzt werden und ist somit für verschiedene Arbeitseinsätze adaptierbar. Es sind Anwendungen mit Zusatzgeräten (Greifer, Rotator) und/oder Seilwinde möglich.

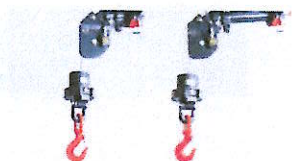


### Seilwinde

Eine Seilwinde ist in vielen Fällen das wichtigste Zubehör für den Einsatz eines Knickarmkranes. Die Leistung der Winde selbst beeinflusst somit die Effizienz des gesamten Kranes in großem Maße. Bei der Konzeption der Seilwinden wurde höchstes Augenmerk auf Hubleistung, Geschwindigkeit und optimales Wickelverhalten gelegt. Eine komplette Baureihe von 0,8t - 4,5t ist erhältlich und bietet somit die ideale Kombinationsmöglichkeit mit der jeweiligen Kranklasse.

### SRC

SRC (Synchronised Rope Control) hält den Abstand von Rollenkopf zu Unterflasche immer konstant. Ein Vorteil der sich vor allem im Komfort für den Bediener bemerkbar macht, aber auch die Effizienz des Einsatzes deutlich steigert.





### Funkfernsteuerung

Funkfernsteuerungen zählen heute fast schon zur Standardausrüstung moderner Ladekrane. PALFINGER Funkfernsteuerungen sind wahlweise mit Linearhebel oder Kreuzhebel ausgerüstet und bieten höchsten Komfort. Bei Kranen mit PALTRONIC informiert ein LED- bzw. LCD Grafikdisplay den Kranfahrer über unterschiedliche Betriebszustände.

### AOS

Das PALFINGER Schwingungsdämpfungssystem AOS (Active Oscillation Suppression System) gleicht die im Kranbetrieb entstehenden Schwingungen und Stöße aus. Ein „Nachschwingen“ durch rasches Abbremsen oder Lastwechsel wird vermieden. Das Ergebnis ist eine maßgebliche Erhöhung der Sicherheit im Kranbetrieb für den Kranbediener, Ladegut und Gebäude.

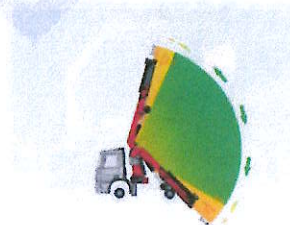


### Arbeitskorb

Die Arbeitskörbe von PALFINGER wurden speziell gemäß der Arbeitskorbnorm EN280 sowie den hohen Marktanforderungen entwickelt. Neben dem geringen Eigengewicht aufgrund einer Stahl-Aluminiumkonstruktion, bestechen die neuen Arbeitskörbe durch optimierte Platzverhältnisse und feinfühligste Steuerung.

### Soft Stop

Die Soft Stop Funktion ist eine elektronische Endlagendämpfung. Sie bewirkt ein sanftes Abbremsen aller Kranbewegungen bevor der Endanschlag erreicht wird. Ruckartige Bewegungen und Lastschläge können somit vermieden werden. Der Kran kann sanfter und genauer bedient werden.



### Power Link Plus

Power Link Plus ist ein doppeltes Kniehebel, das durch eine spezielle Verbindung zwischen Knickarm und Hauptarm sowie Hauptarm und Kransäule die Hubkraft des Kranes erhöht. Mit dem 15 Grad überstreckbaren Knickarm sind niedrige Türöffnungen und Arbeiten in Gebäuden kein Problem.

### Wartungsarmes Schubsystem

Mit Gleitelementen aus Spezialkunststoff und der hochwertiger KTL-Beschichtung benötigt dieses Armsystem wesentlich weniger Serviceaufwand durch den Betreiber. Das spart Zeit und Geld - und schont die Umwelt.



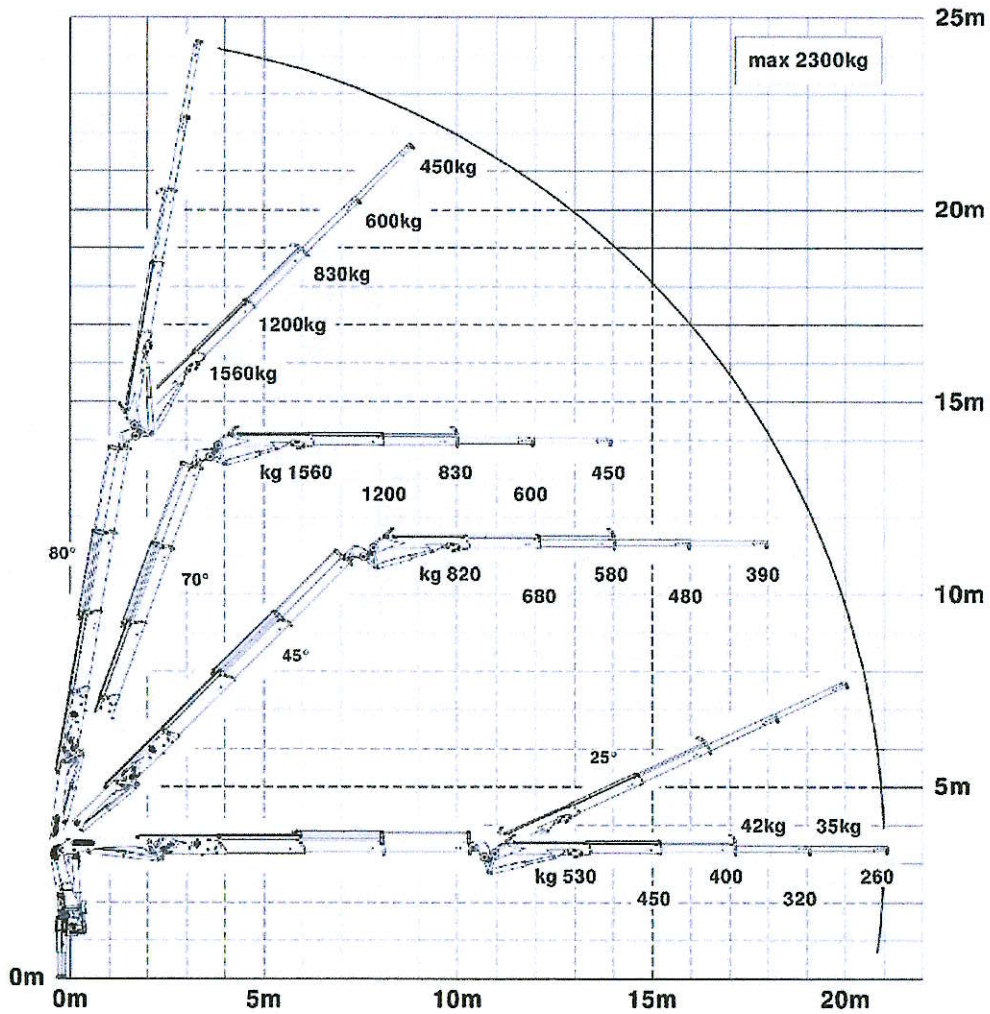
### Palfinger Connected

Effizient für Flotte, LKW und Kran - wir unterstützen Sie im modernen Fuhrparkmanagement mit effizienten Lösungen in Form von digitalen Plattformen, optimiert für Flottenmanager, Kranbediener und Servicepartner.

PREVIEW

# TECHNISCHE DATEN

Konstruktionsänderungen vorbehalten, Fertigungstechn. Toleranzen müssen berücksichtigt werden.



Die Tragkräfte laut Diagramm verringern sich bei Verwendung von mechanischen Verlängerungen um deren Eigengewicht.

Kranarstellung symbolisch, Angaben bei 20° Hauptarmstellung & Lastarm horizontal

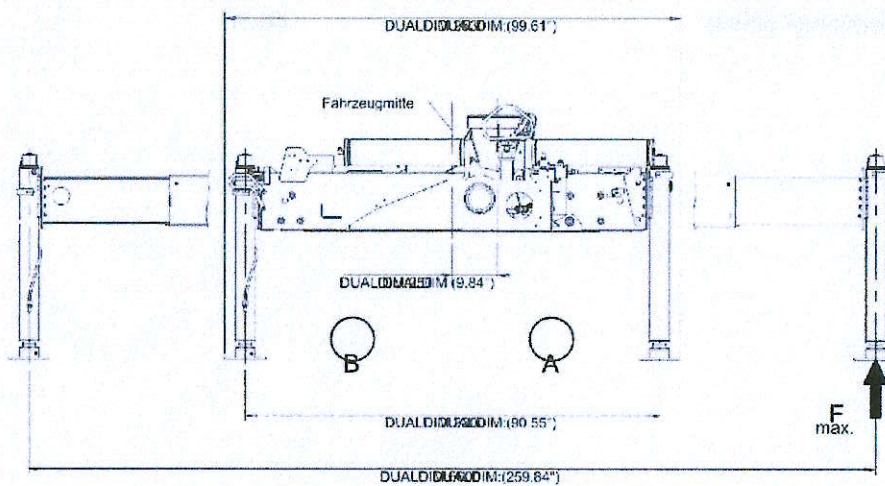


Zulässige Traglasten für Seilwinde siehe Datenblatt

Seite 020.21200

Max. Hubmoment	13.8 mt
Schwenkbereich	420°
Max. Betriebsdruck	365 bar
Reichweite (m)	10,3 m
Fördermenge (l/min)	50-70

Konstruktionsänderungen vorbehalten, fertigungstechn. Toleranzen müssen berücksichtigt werden.



Stützkraft	
$F_{(A)}$	$F_{(B)}$
DUALDIM: 54.0 kN DUALDIM: (12140 lbs)	DUALDIM: 51.0 kN DUALDIM: (11460 lbs)

Beim Aufbau sind länderspezifische Vorschriften zu beachten. Maßangaben unverbindlich.  
Technische Änderungen, Irrtümer und Übersetzungsfehler vorbehalten.