

MAN

**PK 135.002 TEC7**

**TGS 35.540 8X2H-6 BL CH**

AUFTRAGSNUMMER: PALDRIVE 539

NEUWAGEN

VERFÜGBAR



### GERÄTEAUSSTATTUNG

**Alle Bilder stammen von einem Referenzprojekt**



PK 135.002 TEC7

Hubmoment	109,3 mt
max. Reichweite inkl. Fly-Jib	32,0 m
max. Hubleistung	30.000 Kg
Schwenkbereich	endlos
Seilwinde typ	3,5 to



MCC - AUFBAU

### Tiefbaupritsche

Länge	4.100 mm
Breite	2.480 mm
Strinwandhöhe	1.400 mm
Bord- & Heckwandhöhe	600 mm
Ladehöhe	1.200 mm

### INFORMATIONEN ZUM ANGEBOT

Montage- & Besichtigungsstandort

MAN Trucks & BUS SE, 80995 - Deutschland

Verkaufsabwicklung und Auslieferung durch Händler:

Palfinger EMEA GmbH PL

Verfügbarkeit

Verfügbar

Produktzustand

Neuwagen

Auftragsnummer

Paldrive 539

E-Mail

[sales@palfinger.com](mailto:sales@palfinger.com)

Telefonnummer

**004366488345792**

CH

Pritschenboden

27mm Aluminium

---



MAN TGS 35.540 8X2H-6 BL CH

Baujahr	2025
Leistung	540 PS
Getriebe	MAN TipMatic 12.28 OD
Achsabstand	4.775 mm
Fahrerkabine	TM
GSR II optionen	ja

CH

**LADEKRAN**

<b>Hersteller</b>	Palfinger	<b>Hubmoment</b>	109,3 mt
<b>Gerätetyp</b>	PK 135.002 TEC7	<b>Reichweite / Tragkraft</b>	32,0 m / 1.280 kg
<b>Baujahr</b>	2024		

**FAHRZEUG**

<b>LKW Hersteller</b>	MAN	<b>Achsen</b>	8x2*6
<b>Baujahr</b>	2025	<b>Zulässiges Gesamtgewicht</b>	32.000 kg
<b>Fahrerhaus</b>	TM	<b>Eigengewicht</b>	29.900 kg
<b>Radstand</b>	1.795 mm + 2.980 mm + 1.350 mm	<b>Nutzlast</b>	2.100 kg
<b>Leistung</b>	540 PS	<b>Nutzlast Kategorie</b>	<6t
<b>Schadstoffklasse</b>	EURO 6	<b>Montageart</b>	Montage-Kran

## PK 135.002 TEC7

### HYDRAULIK & TECHNIK

- Hydraulischer 8-fach Ausschub (G)
- Schnellgängiges Ausschubsystem mit Rückölverwertung
- Schwenkbereich endlos
- Stützbeinausleger hydraulisch (max. Abstützbreite 10.000mm)
- Stützbeine 180° hydraulisch schwenkbar
- Zusatzabstützung hydraulisch (Abstützbreite ca. 8.500 mm)
- Schlauchausrüstung für zwei Zusatzgeräte inklusive Multifaster
- 3,5to-Seilwinde am Hauptarm (hydr. abklappbar)
- Seillänge: 90m

### ASSISTENZSYSTEME

- Paltronic 150
- HPSC + LOAD
- Ferngesteuerte Abstützungen
- CPS (Kabinenschutz)
- FPS (Rahmenüberlastungsschutz)
- P-FOLD (Zusammenlegassistent)
- AOS (Aktives Schwingungsdämpfungssystem)
- SRC (Seilwindensynchronregelung)
- RTC (Automatische Seilspannvorrichtung)

### AUSSTATTUNG

- Palcom P7 Funkfernsteuerung / 3-3-3 Kreuzhebel
- Arbeitsscheinwerfer am Knickarm
- 11,5to & 18,0to Lasthaken
- 2 Strang Seilwindenzubehör am Kran
- Lackierung RAL3020
- 400L Hydrauliköl Tank

## PJ 190 E

### KONFIGURATION

- Hydraulischer 6-fach Ausschub (E)
- Schnellgängiges Ausschubsystem mit Rückölverwertung
- Zusätzlicher Arbeitsbereich durch 25° Überstreckung
- MFA-L (Multifunktionsadapter)
- 1 Strang Seilwindenzubehör am PJ 190
- Arbeitsscheinwerfer am PJ 190
- Schlauchausrüstung für zwei Zusatzgeräte inklusive Multifaster



CH

PJM020



#### KONFIGURATION

- Manuelles Jib für maximale Reichweite
- 2 Schubarme manuell ausfahrbar
- Manuelle Winkelverstellung (+ 20° / 0° / -20° / -40° / -60°)
- Max. Reichweite 5,25 m
- Max. Traglast 650 kg
- Lackierung RAL7021
- 1 Strang Seilwindenzubehör für das PJM020
- SRC (Seilwindensynchronregelung)

#### AUFBAU

- Palfinger MCC Tiefbaupritsche
- Lichte Abmessungen: 4.100mm x 2.480mm
- Stirnwandhöhe: 1.400mm mit einer Werkzeugbox, Arbeitsscheinwerfern & Haltebügel für Ketten und Schlingen
- Bord- und Heckwandhöhe: 600mm
- Pritschenboden aus 27mm Aluminiumhohlprofilen
- Ladehöhe: 1.200mm
- 8 Stk. Arbeitsscheinwerfer (4 Stk. an den Kranstützen & 4 Stk. an der Stirnwarnd)
- 4 Stk. Rückfahrcheinwerfer
- Rückfahrkamera
- Notaggregat für Arbeitskorbbetrieb
- Schwerlast Werkzeugbox mit einer Tragfähigkeit von 500 kg
- 2 Stk. Schwerlast-Kettenwannen an der Zusatzabstützung
- Anhängerkupplung: ROCKINGER Typ 400 G 150A
- 2 Stk. Unterlegkeile



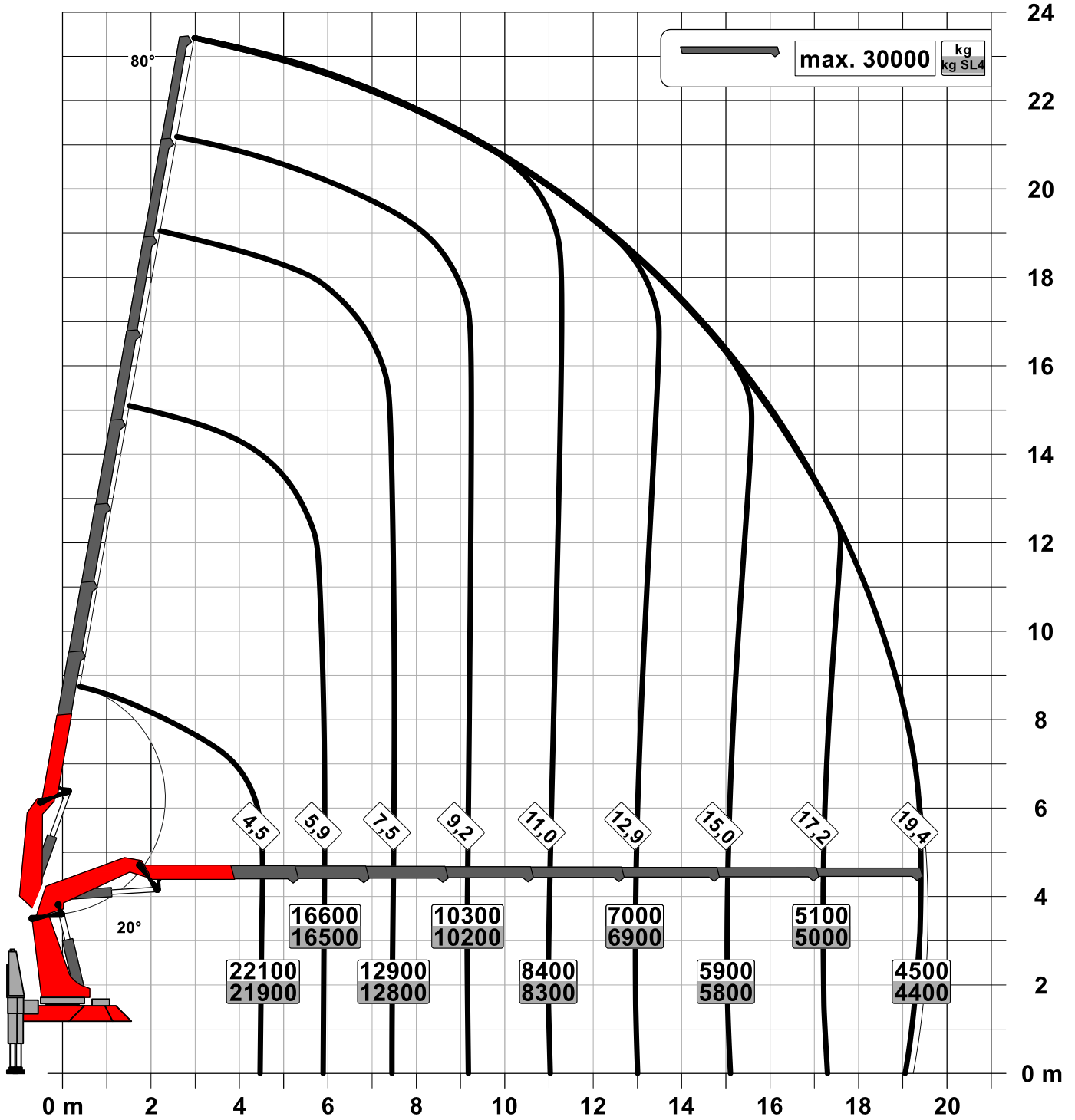
MAN TGS 35.540 8X2H-6 BL CH



- Motorleistung: 540 PS , Drehmoment max. 2.650 Nm
- Automatikgetriebe: MAN TipMatic 12.28 OD + MAN pritarder
- Achsabstände: 1.795mm + 2.980mm + 1.350mm
- Blattfederung an 1. & 2. Achse / Luftfederung 3. & 4. Achse
- Kraftstofftank 390l / AD-Blue 35l
- Bereifung 1., 2. & 4. Achse 385/65 R22.5
- Bereifung Antriebsachse 315/80 R22.5
- Felgen an allen Achsen: Aluminium Alcoa Durabright
- Kabinenfarbe: RAL9016 / Chassisfarbe: RAL9011
- Fahrerkabine TM
- Premium Interior
- Standheizung: 4 kW
- Multifunktionslenkrad
- Infotainmentsystem: 12,3 Zoll Farbdisplay
- GSR II optionen inkludiert
- Baujahr 2025

Konstruktionsänderungen vorbehalten, fertigungstechn. Toleranzen müssen berücksichtigt werden.

Krandarstellung symbolisch



Zulässige Traglasten für Seilwinde siehe Datenblatt

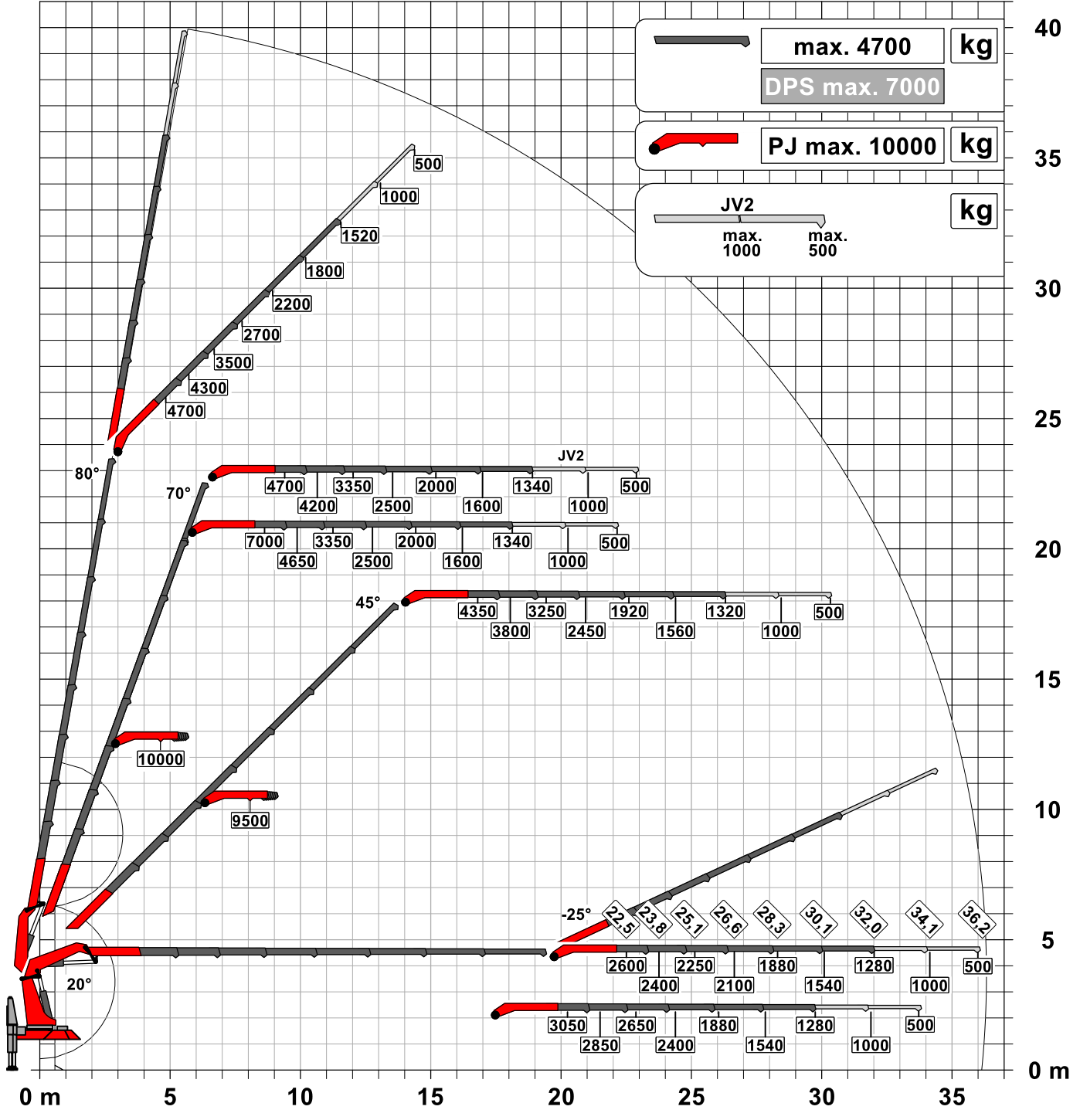
Seite 020.21000 3.5t

Traglastdiagramm PK 135.002 TEC G PJ190 EJV2 DPS-C

Konstruktionsänderungen vorbehalten, fertigungstechn. Toleranzen müssen berücksichtigt werden.

Krandarstellung symbolisch

**DPS-C**  
Dual Power System



:Eigengewicht    JV2  
75 kg

Die Tragkräfte laut Diagramm verringern sich bei Verwendung von mechanischen Verlängerungen um deren Eigengewicht.  
Die Tragkräfte laut Diagramm verringern sich bei Verwendung von Schlauchausrüstung am Fly-Jib.

Zulässige Traglasten für Seilwinde siehe Datenblatt

Seite 020.21000 3.5t