

OFF

IVECO

**PK 12.501 SLD 5**

**X-WAY AD200X40/P HR OFF**

AUFTRAGSNUMMER: MUSTER ANGEBOT

NEUWAGEN

AUF ANFRAGE




## GERÄTEAUSSTATTUNG

- Hydraulischer Dreifachaus Schub (max. Reichweite 9,90 m)
- Schlauchausrüstung für 2 hydraulische Zusatzgeräte
- Funkfernsteuerung Danfoss/Scanreco mit Auslastungsanzeige
  - am Fernsteuerpult, Kreuzhebelsteuerung
- Knickzylinderschutz
- LED-Scheinwerfer 1800 lm am Versatzkasten des Knickarmes
  - schwenkbar montiert
- Teleskopabstützung seitlich hydraulisch ausfahrbar (max. Abstützbreite 4,90 m)
- Schwenkstützen beidseitig 180° hydraulisch hochschwenkbar
- Stütztellerverlängerungen 100 mm
- Hydraulikölkühler 8,5 kW montiert am Grundgestell
- Standsicherheitsüberwachung für 360°  
Standsicherheit mit vollvariablen

## INFORMATIONEN ZUM ANGEBOT

Montage- & Besichtigungsstandort

IVECO Deutschland GmbH, Ulm, 89079 -  
Deutschland 

Verkaufsabwicklung und Auslieferung durch Händler:

IVECO Deutschland GmbH, Ulm

Verfügbarkeit

Auf Anfrage

Produktzustand

Neuwagen

Auftragsnummer

Muster Angebot

E-Mail

[christian.weissenborn@ivecogroup.com](mailto:christian.weissenborn@ivecogroup.com)

Telefonnummer

**004916090458286**

OFF

---

Abstützpositionen (**HPSC-E**)

- Erfassung der Beladung indirekt über die

Fahrzeugneigung

Erhöhung der Hubkraft durch Berücksichtigung des  
individuellen

Beladungszustands (**LOAD**)

- Garantieverlängerung +12 Monate

**Muster Angebot, vergleichbare Fahrzeuge**

**ständig vorhanden, auf Anfrage**

OFF

**LADEKRAN**

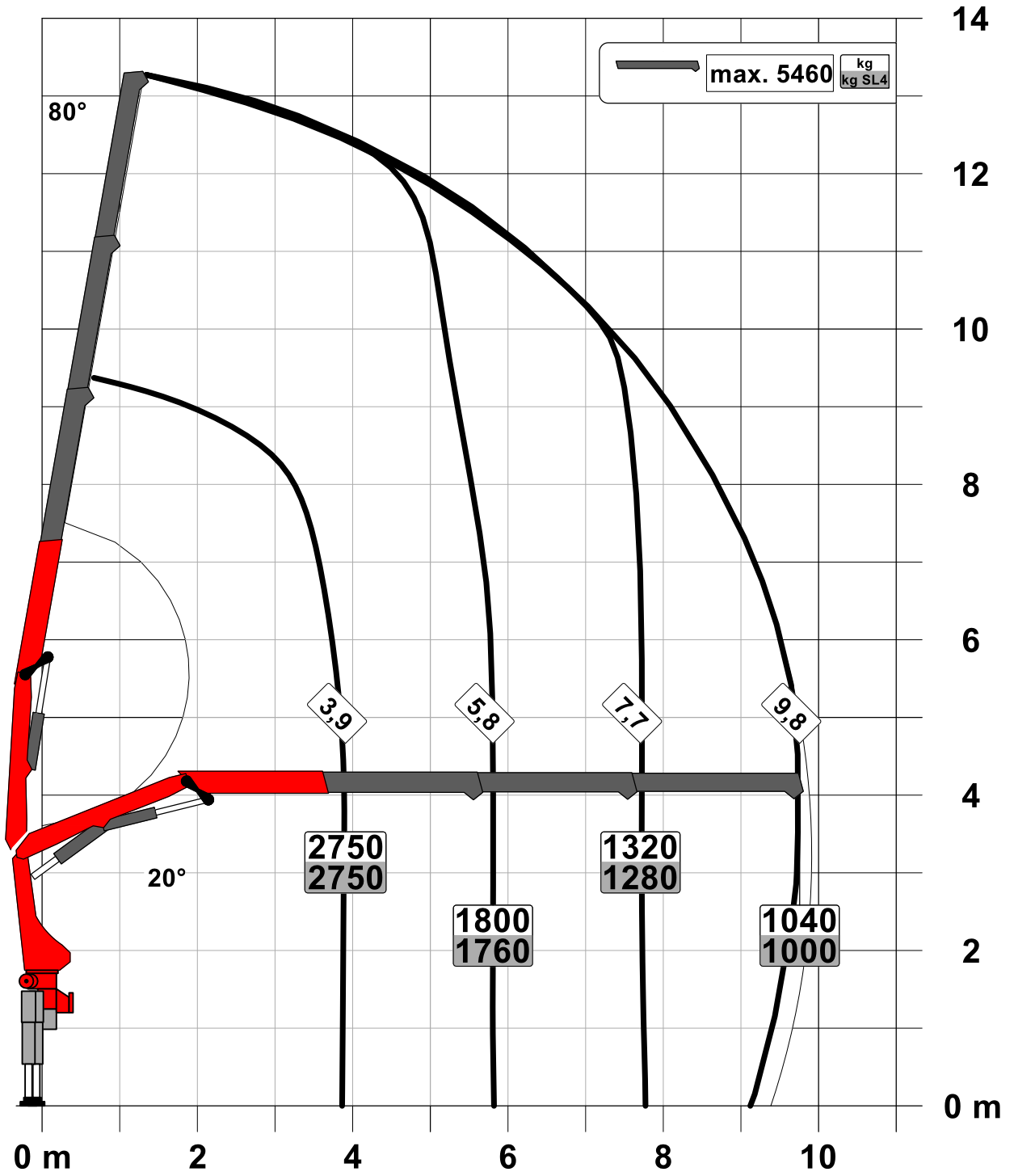
<b>Hersteller</b>	Palfinger	<b>Hubmoment</b>	112,2 kNm (11,4 mt)
<b>Gerätetyp</b>	PK 12.501 SLD 5	<b>Reichweite / Tragkraft</b>	9,80 m / 1.000 kg
		<b>Aufbau</b>	Dreiseitenkipper 4.000 x 2.420 x 600 mm i. L.

**FAHRZEUG**

<b>LKW Hersteller</b>	Iveco	<b>Schadstoffklasse</b>	Euro VI
<b>Fahrzeugtyp</b>	X-Way AD200X40/P HR OFF	<b>Achsen</b>	4x4
<b>Fahrerhaus</b>	Normalfahrerhaus	<b>Zulässiges Gesamtgewicht</b>	18.000 kg
<b>Radstand</b>	3.800 mm	<b>Ausstattung</b>	siehe beiliegende LKW-Ausstattung
<b>Leistung</b>	400 PS	<b>Montageart</b>	Kran und Kipper

Konstruktionsänderungen vorbehalten, fertigungstechn. Toleranzen müssen berücksichtigt werden.

Krandarstellung symbolisch



Zulässige Traglasten für Seilwinde siehe Datenblatt  
Seite 020.11000



**PK 11.001 SLD 1 | PK 12.001 SLD 3  
PK 11.001 SLD 3 | PK 12.501 SLD 5**

# **SINGLE LINK UND PERFEKTES LEISTUNGS- GEWICHT ERMÖGLICHEN EFFIZIENTEN LADE- UMSCHLAG**

**LIFETIME EXCELLENCE**



# UNSCHLAGBARES LEISTUNGSGEWICHT

- Mehr Hubkraft durch E-HPLS
- Hohe Wertbeständigkeit durch Beschichtungstechnologie
- Zweckmäßig und schön durch Functional Design
- Maximale Zuverlässigkeit durch PALTRONIC
- Hohe Nutzlast durch intelligente Leichtbauweise





# PERFEKTES ARBEITSGERÄT MIT AUSGEKLÜGELTER KINEMATIK

## 9 Highlights



### **Kniehebel am Knickarm**

Mehr Kraft am Haken

Durch den Kniehebel am Kran wird die Bewegungsgeometrie des Kranes wesentlich verbessert.

### **High Speed Extension**

Für effiziente Arbeitseinsätze

Die serienmäßige High Speed Extension erhöht die Ausschubgeschwindigkeit des Armsystems. Der Kran arbeitet wesentlich schneller und wirtschaftlicher.



### **Beschichtungstechnologie**

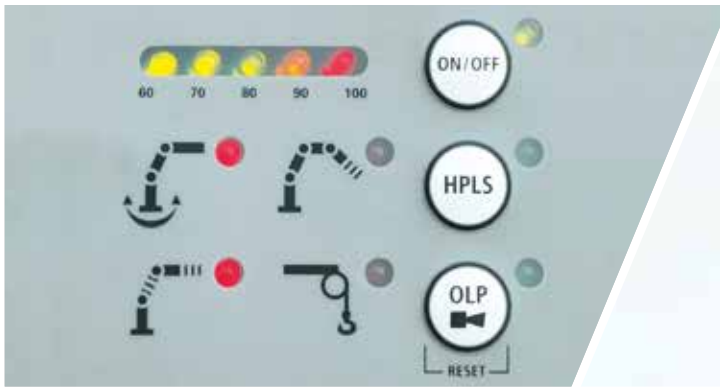
Oberflächenschutz auf höchster Stufe

Den Grundstein für einen perfekten Oberflächenschutz legt die KTL Beschichtung. Danach werden die Komponenten entweder in der Pulverbeschichtungsanlage beschichtet oder mittels Lackierroboter mit einem Zwei-Komponenten Decklack lackiert. Hohe Werterhaltung und exzellenter Korrosionsschutz ein Kranleben lang.

### **HPSC\***

Maximale Ausschöpfung des Arbeitsbereiches

Die variable Stützenpositionierung des High Performance Stability Control Systems ermöglicht die maximale Ausschöpfung der Hubleistung. Der Einsatz des Kranes ist auch unter eingeschränkten Platzverhältnissen möglich.



### Paltronic\*

Komfort und Sicherheit

Mit der Paltronic bietet PALFINGER eine Steuerungselektronik für den Serienkran. Die maßgeschneiderte Elektronik steuert und überwacht den Kran und sorgt für mehr Bedienfreundlichkeit und Sicherheit im Kranbetrieb.



### Funkfernsteuerung\*

Im Dialog mit dem Anwender

PALFINGER Funkfernsteuerungen sind wahlweise mit linear- und Kreuzhebel ausgerüstet. Bei allen SLD 5 Modellen informiert ein LED-Display den Kranfahrer über verschiedene Betriebszustände.



### Schlauchrüstung für Zusatzgeräte\*

Erhöht die Vielseitigkeit

Mit der Schlauchrüstung können Zusatzgeräte sehr einfach angeschlossen werden. Die Verlegung der Schlauchrüstung erfolgt geschützt in den Schlauchwannen.



### Beleuchtungspaket\*

Mehr Sicherheit bei Dämmerung und Dunkelheit

LEDs die den Steuerstand hinterleuchten, vereinfachen das Ablesen der Kranfunktionen und bieten dem Bediener einen raschen Gesamtüberblick während des Arbeitsprozesses. LED-Warnleuchten an den Stützzylindern bedeuten mehr Sicherheit für Kranfahrer und Passanten.



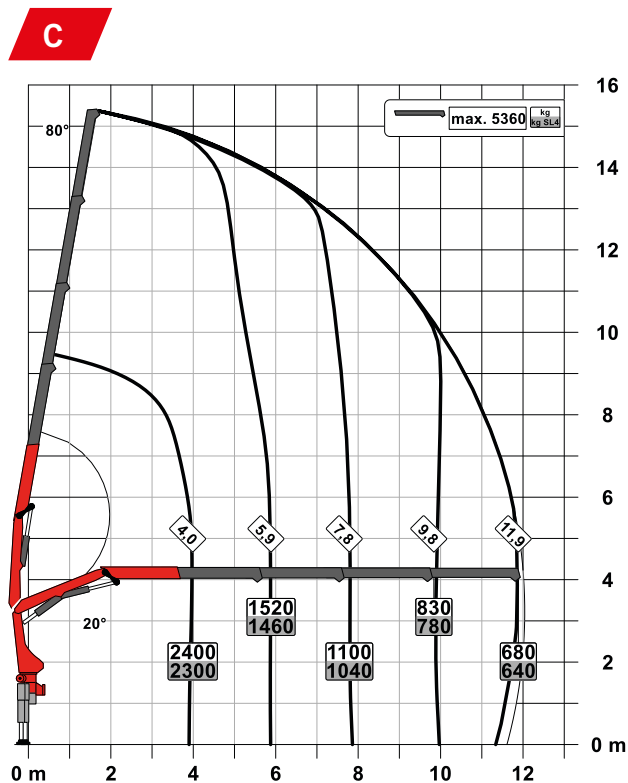
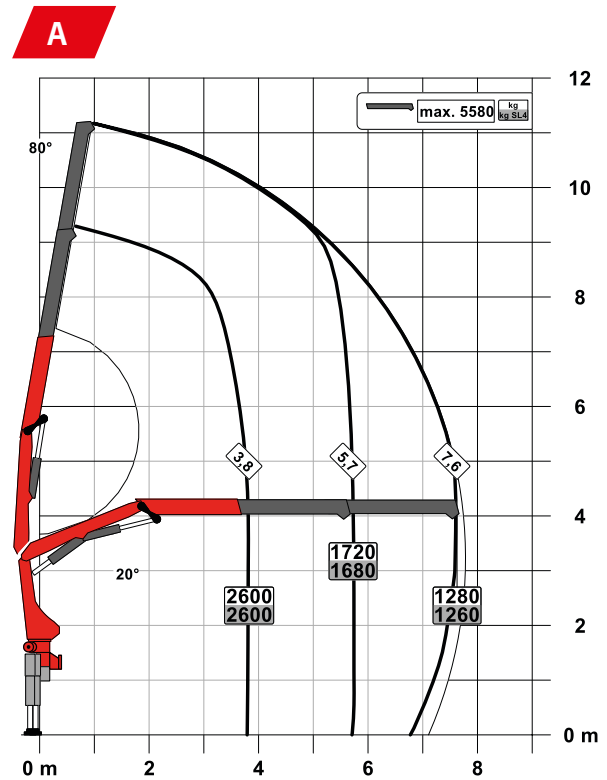
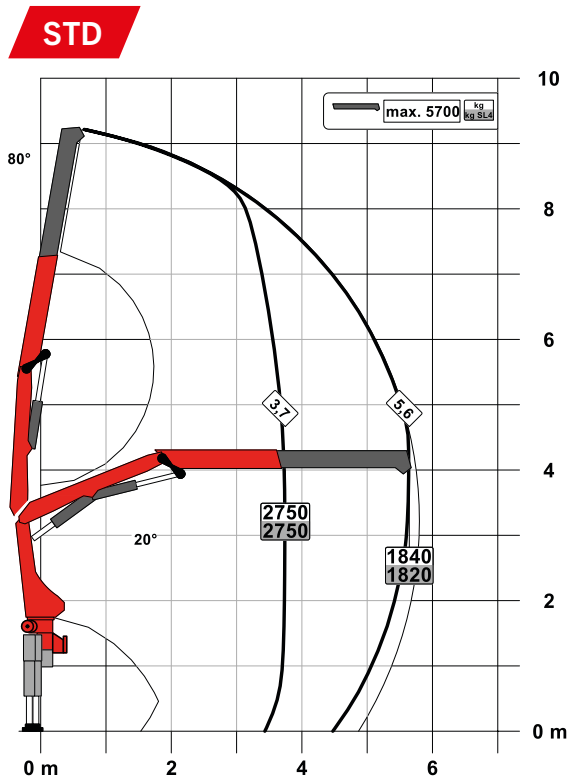
### Steuerkonsole

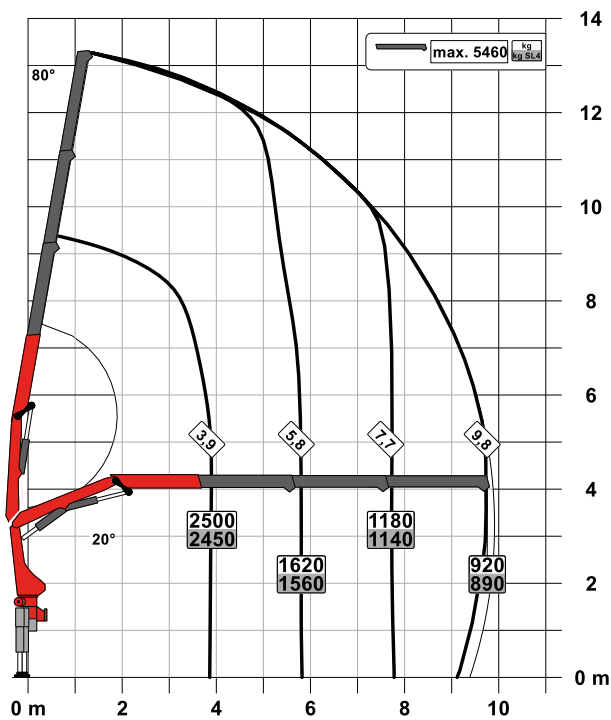
Alle Informationen auf einen Blick

Alle wichtigen Informationen über den Kran sind am Hauptsteuerstand ersichtlich. Über eine digitale Anzeige werden Betriebsstunden gezählt und angezeigt. Ergonomische Steuerhebel und das optionale Beleuchtungspaket ermöglichen Sicherheit und Komfort auch bei schlechten Sichtverhältnissen.

PK 11.001 SLD 1 (NON-CE)

# PERFEKTE ABMESSUNGEN



**B**

## SLD 1 (NON-CE)

- Single Link
- Optional:
  - Überlastsicherung OSK
  - Hochsitzsteuerung
  - Hochstandsteuerung
  - Funkfernsteuerung
- NON-CE Ausführung

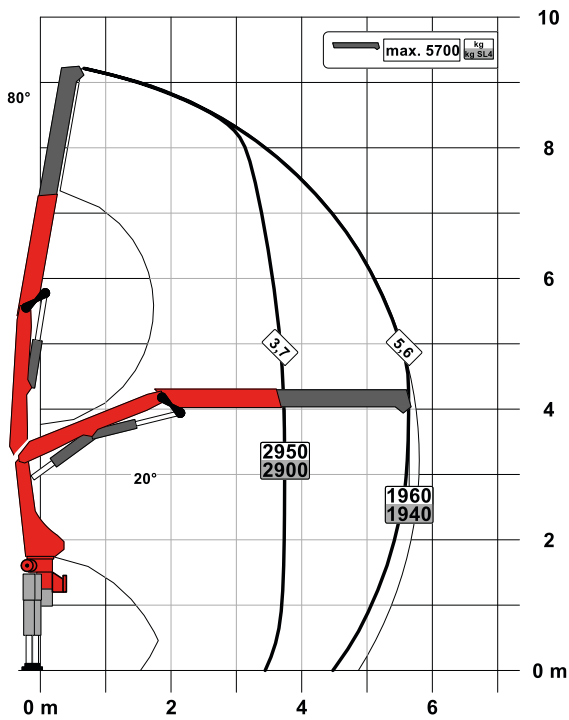
## Technische Daten EN 12999 HC1 HD4/S2

Max. Hubmoment	10,3 mt/101,4 kNm
Max. Hubkraft	5700 kg/55,9 kN
Max. hydraulische Reichweite	12,0 m
Max. mechanische Reichweite	15,9 m
Schwenkbereich	400°
Schwenkmoment	1,3 mt/12,7 kNm
Abstützbreite (std./max.)	3,3 m/ 5,6 m
Platzbedarf für Montage (Std.)	0,70 m
Kranbreite zusammengelegt	2,32 m
Max. Betriebsdruck	330 bar
Empf. Fördermenge der Pumpe	von 30 l/min bis 45 l/min
Eigengewicht (Std.)	1140 kg

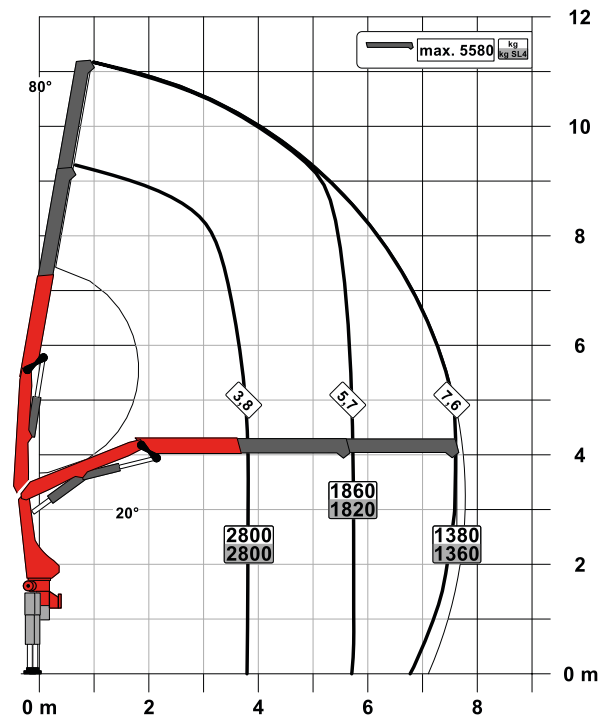
PK 12.001 SLD 3 (NON-CE)

# PERFEKTE ABMESSUNGEN

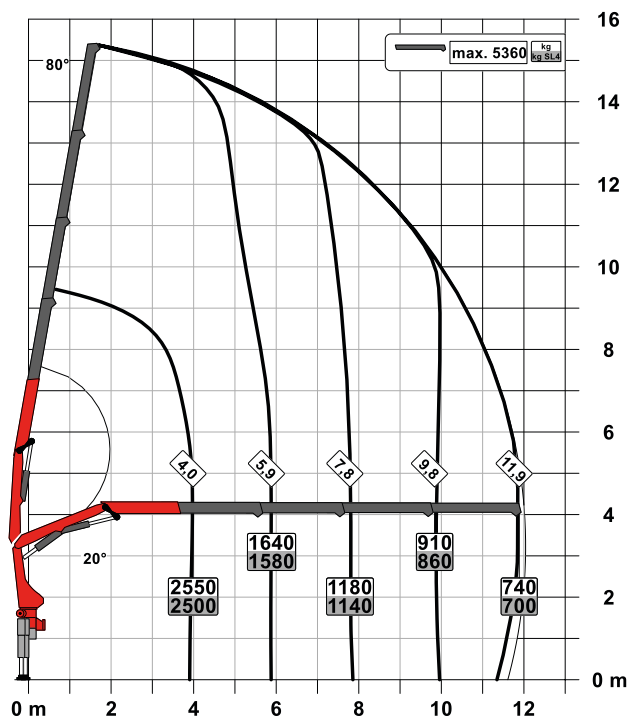
STD

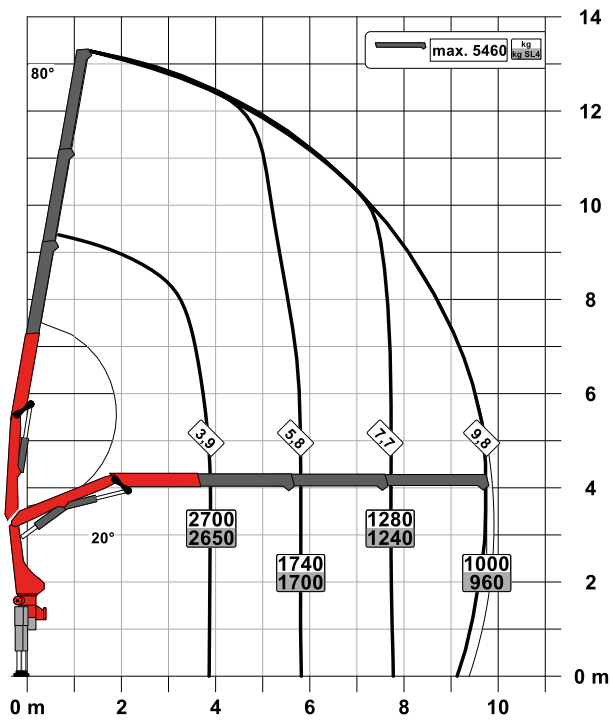


A



C



**B**

## SLD 3 (NON-CE)

- Single Link
- M-HPLS
- Paltronic Überlastsicherung
- NON-CE Ausführung

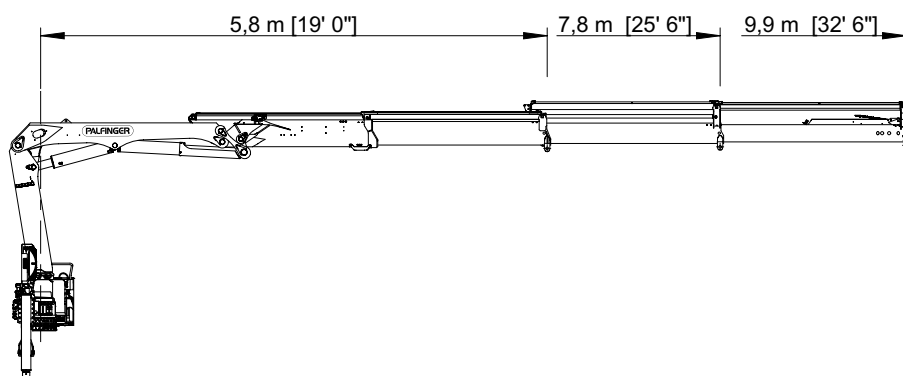
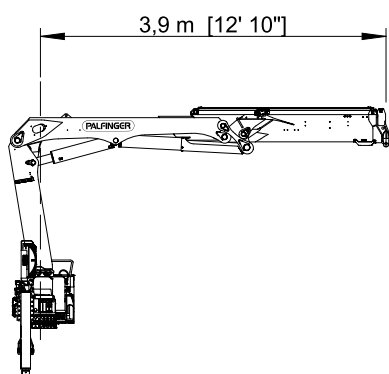
## Technische Daten

EN 12999 HC1 HD4/S2

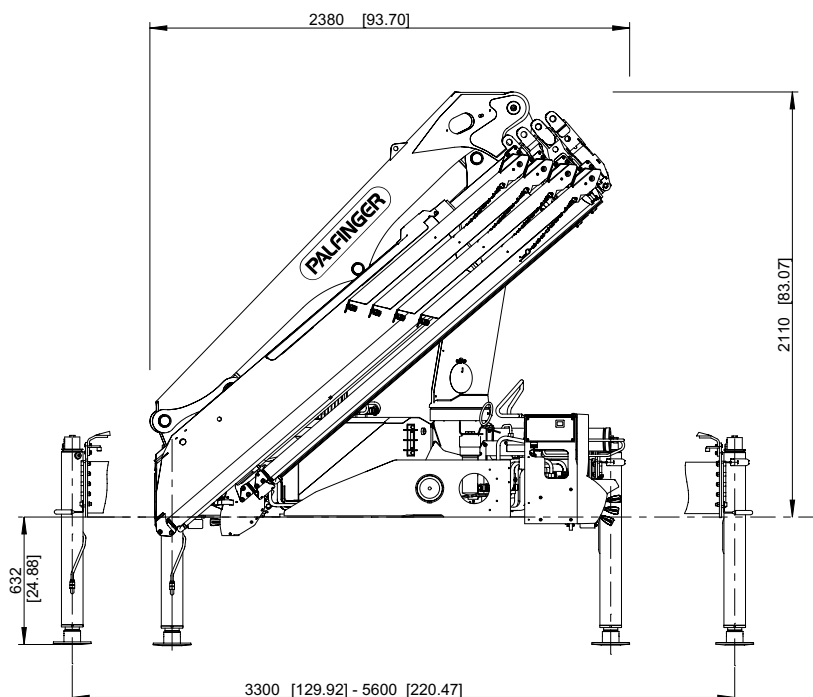
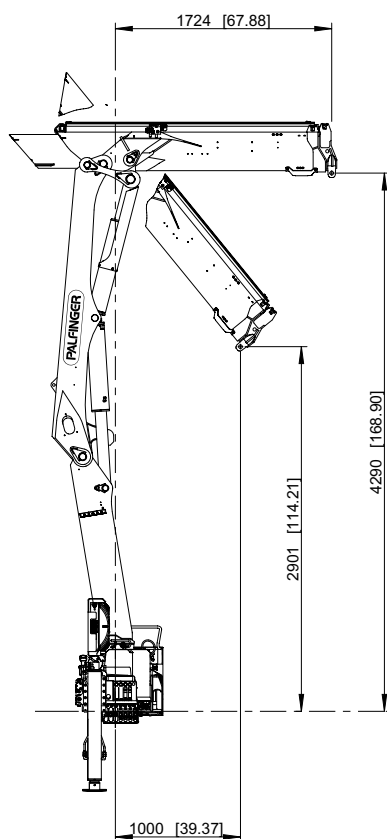
Max. Hubmoment	11,1 mt/108,6 kNm
Max. Hubkraft	5700 kg/55,9 kN
Max. hydraulische Reichweite	12,0 m
Max. mechanische Reichweite	15,9 m
Schwenkbereich	400°
Schwenkmoment	1,3 mt/12,7 kNm
Abstützbreite (std./max.)	3,3 m/ 5,6 m
Platzbedarf für Montage (Std.)	0,70 m
Kranbreite zusammengelegt	2,32 m
Max. Betriebsdruck	350 bar
Empf. Fördermenge der Pumpe	von 30 l/min bis 45 l/min
Eigengewicht (Std.)	1140 kg

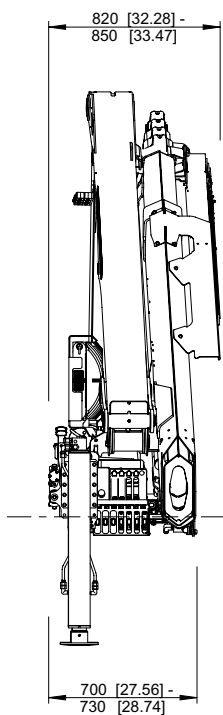
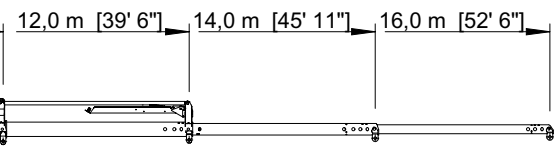
# PERFEKTE ABMESSUNGEN

## SCHUBARMVARIANTEN

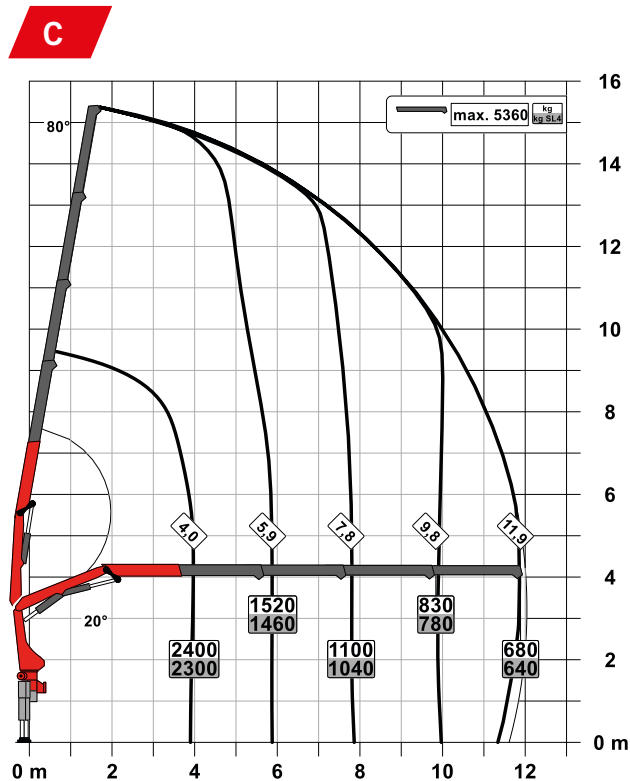
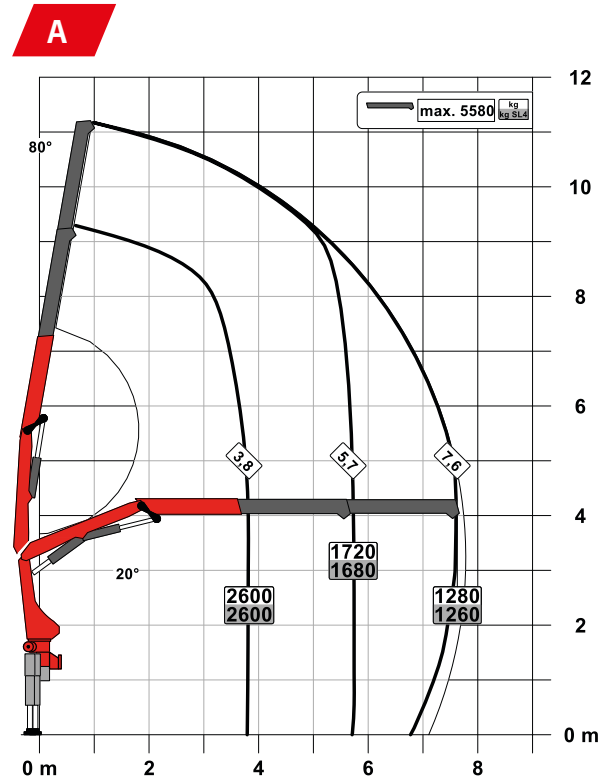
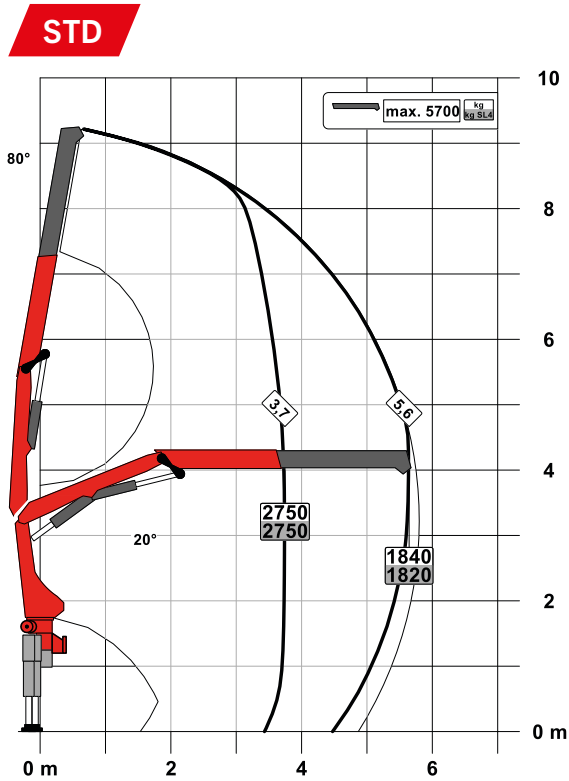


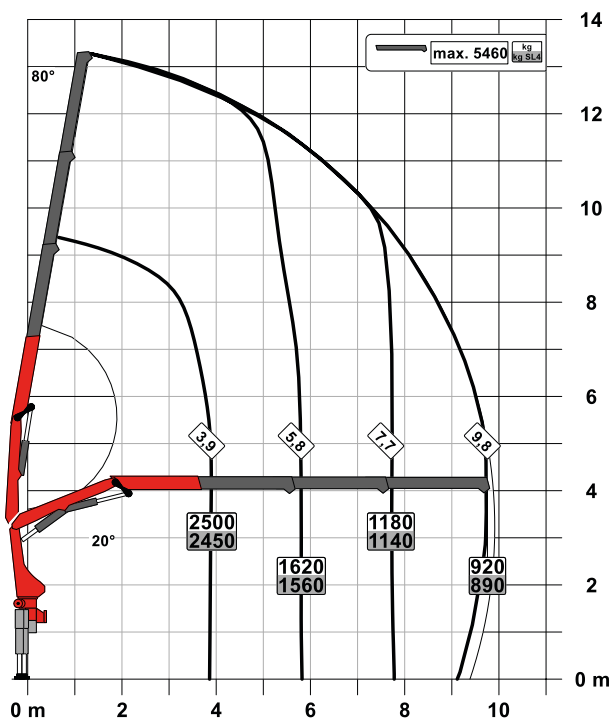
## ABMESSUNGEN





# PERFEKTE ABMESSUNGEN



**B**

### SLD 3

- Single Link
- Paltronic Überlastsicherung
- Optional:
  - Standsicherheitsüberwachung ISC-S (Standard bei CE), HPSC-L, HPSC-E
  - Hochstandsteuerung
  - Funkfernsteuerung
  - Seilwinde 1,5t am Knickarm
- NON-CE und CE Ausführung

### Technische Daten

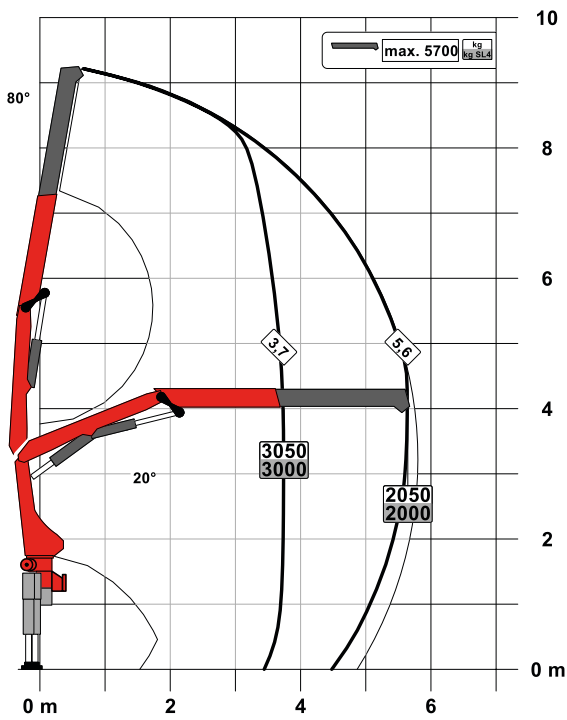
EN 12999 HC1 HD4/S2

Max. Hubmoment	10,3 mt/101,4 kNm
Max. Hubkraft	5700 kg/55,9 kN
Max. hydraulische Reichweite	12,0 m
Max. mechanische Reichweite	15,9 m
Schwenkbereich	400°
Schwenkmoment	1,3 mt/12,7 kNm
Abstützbreite (std./max.)	3,3 m/ 5,6 m
Platzbedarf für Montage (Std.)	0,70 m
Kranbreite zusammengelegt	2,32 m
Max. Betriebsdruck	330 bar
Empf. Fördermenge der Pumpe	von 30 l/min bis 45 l/min
Eigengewicht (Std.)	1140 kg

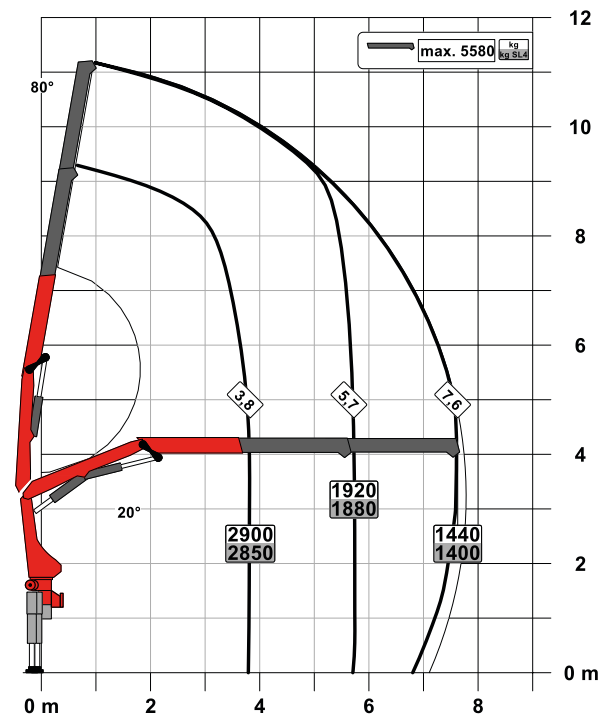
PK 12.501 SLD 5

# PERFEKTE ABMESSUNGEN

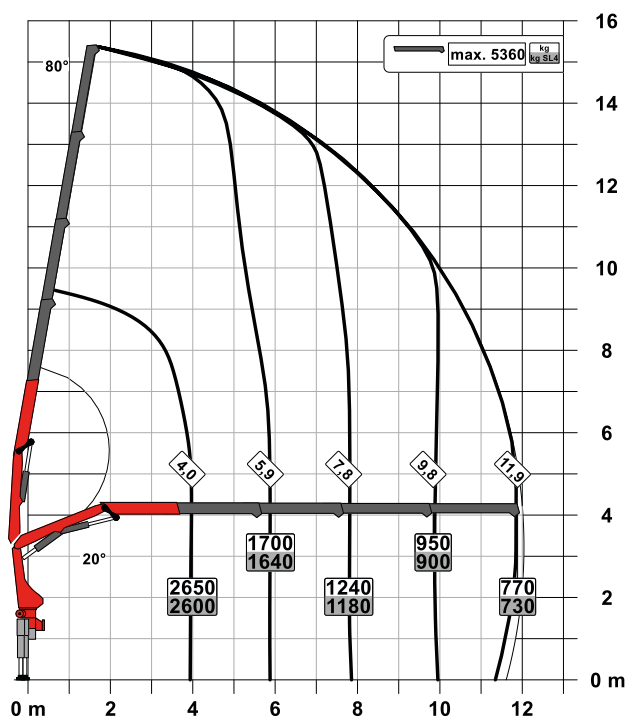
STD

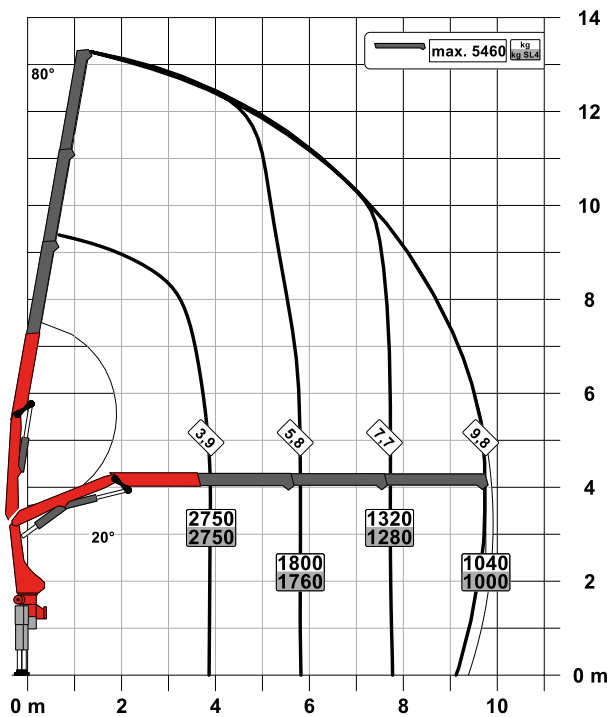


A



C



**B**

## SLD 5

- Single Link
- Paltronic Überlastsicherung
- E-HPLS
- Load Sensing Steuerventil
- Funkfernsteuerung mit LED Display
- Optional:
  - Standsicherheitsüberwachung ISC-S (Standard bei CE), HPSC-L, HPSC-E
  - Seilwinde 1,5t am Knickarm
- NON-CE und CE Ausführung

## Technische Daten

EN 12999 HC1 HD4/S2

Max. Hubmoment	11,4 mt/112,2 kNm
Max. Hubkraft	5700 kg/55,9 kN
Max. hydraulische Reichweite	12,0 m
Max. mechanische Reichweite	15,9 m
Schwenkbereich	400°
Schwenkmoment	1,3 mt/12,7 kNm
Abstützbreite (std./max.)	3,3 m/ 5,6 m
Platzbedarf für Montage (Std.)	0,70 m
Kranbreite zusammengelegt	2,32 m
Max. Betriebsdruck	360 bar
Empf. Fördermenge der Pumpe	von 45 l/min bis 60 l/min
Eigengewicht (Std.)	1170 kg

KP-PK11/12SLDM3+DE

Die abgebildeten Krane sind teilweise mit Wunschausrüstung ausgestattet und entsprechen nicht immer der Standardausführung. Beim Kranaufbau sind länderspezifische Vorschriften zu beachten. Maßangaben unverbindlich. Technische Änderungen, Irrtümer und Übersetzungsfehler vorbehalten.

17 Mai 2022

Sehr geehrte Damen und Herren, .

vielen Dank für Ihr Interesse an einem Fahrzeug aus der umfangreichen Iveco Produktpalette. Unter Zugrundelegung der allgemeinen Geschäftsbedingungen der Iveco Magirus AG bieten wir Ihnen freibleibend das folgende Fahrzeug an.



**IVECO X-WAY**

Modell AD200X40/P HR OFF - FF4C

*Die in diesem Angebot enthaltenen Bilder dienen zu rein illustrativen Zwecken.*

## FAHRZEUGBESCHREIBUNG

ZUSATZACHSE	OHNE ZUSATZACHSE
BREMSEN	SCHEIBE / SCHEIBE
ACHSKONFIGURATION	2 ACHSEN, HINTERACHSANTRIEB
VERWENDUNG	GEMISCHTER EINSATZ, FÜR STRASSEN- UND LEICHTEN OFF-ROAD-EINSATZ
RADSTAND	RADSTAND 3800 MM
LENKUNG	LINKSLENKUNG
ZULÄSSIGE GESAMTMASSE	18 - 20 TONNEN
VEHICLE SET-UP	OFF SET-UP
GETRIEBESCHALTUNG	12-GANG HITRONIX, AUTOMATISIERT
FAHRERHAUS - AUSFÜHRUNG	AKTIVE DAY, NORMALFAHRERHAUS
MOTORISIERUNG	CURSOR 9 400 PS EUROVI
FEDERUNG	LUFTFEDERUNG HINTERACHSE
ANTRIEBSACHSE VARIANTE	RADAUSSENANTRIEB
FAHRZEUGVARIANTE	STANDARD FAHRGESTELL MIT FAHRERHAUS
FARBE	50105 - WEISS IC 194
REIFEN	20885 - BEREIFUNG 385/65 R22.5 - 315/80 R22.5

Die derzeit gültige Preisliste kann ohne vorherige Ankündigung modifiziert werden. Die technischen Angaben sind unverbindlich und können sich jederzeit ändern.

## PAKETE

### 1 - DRIVING COMFORT

06620	Fahrersitz Luxus, luftgefedert, heizbar, mehrfach verstellbar, Armlehne rechts, Lendenwirbel- und Kopfstütze, mit integriertem 3-Punkt-Sicherheitsgurt
05629	Sonnenblendrollo für Seitenscheibe, Fahrer- und Beifahrerseite
02659	Klimaanlage vollautomatisch
02759	Luftfederung für Fahrerhaus
73225	Iveco Radio DAB+ mit CD, Bluetooth, integriertem Mikrofon, Mini-USB / AUX-In-Anschluss, LCD-Display
00277	Connectivity Box 4G + Halterung Mobiltelefon incl. TCO Servicevertrag

## SONDERAUSSTATTUNG

### 1 - ANTRIEBSSTRANG

78733	Nebenabtrieb NH/4C für Pumpe, Rechts
73133	DRIVE TIRE 315/80R22,5
78507	Rocking Modus (Freischaukel-Modus)

### 2 - FAHRERHAUS AUSSEN

00640	Dachklappe, mechanische Ausführung
02474	Vorbereitung Rundumkennleuchten
00553	Schutzgitter für Scheinwerfer
00632	Sonnenblende transparent, außen am Fahrerhausdach installiert

### 3 - FAHRERHAUS INNEN

78563	Signalhorn hinter Stoßfänger (Druckluft)
-------	--

### 4 - FAHRGESTELL

76049	Tectyl-Behandlung - Steinschlagschutz
76249	Gewichtsvariante Vorderachse 9.000 kg / Antriebsachse 11.500 kg (technisch möglich 13.000 kg)
00191	Kühlerabdeckung unter dem Stoßfänger für groben Off-Road-Einsatz
05365	Ohne Wagenheber
02576	Batterien 220 Ah
78713	Batterieladesteckdose, Klemmen
06403	Ausführung Kipper-Variante

### 5 - HAUPTMERKMALE

05883	AdBlue-Tank, 60 Liter
06032	Hinterachsübersetzung: 3,79

Die derzeit gültige Preisliste kann ohne vorherige Ankündigung modifiziert werden. Die technischen Angaben sind unverbindlich und können sich jederzeit ändern.

06151	Schlussquerträger, D-Wert: 200 kN
07805	Anhängerkupplung, Fabrikat Rockinger
00351	Kantenschutz Rahmenende
06157	Anhängerkupplung, 50 mm, 200 kN

## 6 - KRAFTSTOFFEINSPARUNG & CONNECTIVITY

00384	CAN-Bus-Schnittstelle CAN-OPEN zur Aufbausteuerung
00202	NO HIGH EFFICIENCY A

## 7 - SICHERHEIT

78715	LED-Rückleuchten
07306	Achslastanzeige im Cluster
02672	Inspektionsauftritt links
02311	Haltewirkung Feststellbremse an der Vorderachse
07888	Elektronisches-Stabilitäts-Programm (ESP)
75181	Warntongebler Rückwärtsfahrt, abschaltbar
02548	Seitenmarkierungsleuchten

## REIFEN UND DRUCKSCHRIFTEN

### 1 - SPEZIFISCHE REIFEN

28628	OMNITRAC S (3PMSF) - OMNITRAC D (3PMSF) - GOOD YEAR
-------	---

Die derzeit gültige Preisliste kann ohne vorherige Ankündigung modifiziert werden. Die technischen Angaben sind unverbindlich und können sich jederzeit ändern.