

MERCEDES

**P 250 BK**

**SPRINTER 315 CDI**

AUFTRAGSNUMMER: 21339

MIETGERÄT

AUF ANFRAGE



## GERÄTEAUSSTATTUNG

Mindestmietdauer 3 Monate

Preis auf Anfrage

## INFORMATIONEN ZUM ANGEBOT

Montage- & Besichtigungsstandort

Palfinger Platforms GmbH, 47809 - Deutschland



Verkaufsabwicklung und Auslieferung durch Händler:

PALFINGER Platforms GmbH

Verfügbarkeit

Auf Anfrage

Produktzustand

Mietgerät

Auftragsnummer

21339

Kontaktperson

Georg Plesker

E-Mail

[g.plesker@palfinger.com](mailto:g.plesker@palfinger.com)

Telefonnummer

**00491622119055**

**PRODUKT**

<b>Hersteller</b>	PALFINGER	<b>Korbgröße</b>	1,4 x 0,7 x 1,1 m
<b>Gerätetyp</b>	P 250 BK	<b>Korblast</b>	250 kg
<b>Baujahr</b>	2023	<b>Korbschwenkeinrichtung</b>	+/- 90°
<b>Reichweite</b>	17,1 m	<b>Korbarmschwenkwinkel</b>	185°
<b>Arbeitshöhe</b>	24,7 m	<b>Korbmaterial</b>	Alu
<b>Drehbereich</b>	500°		

**FAHRZEUG**

<b>LKW Hersteller</b>	Mercedes Benz	<b>Leistung</b>	150 PS
<b>Fahrzeugtyp</b>	Sprinter 315 CDI	<b>Schadstoffklasse</b>	Euro 6e
<b>Baujahr</b>	2023	<b>Achsen</b>	4x2
<b>Fahrerhaus</b>	S	<b>Zulässiges Gesamtgewicht</b>	3.500 kg
<b>Radstand</b>	3665 mm		

# Arbeitsdiagramme

## Palfinger P 250BK

auf

MB Sprinter 3,5t / Iveco Daily 35S

Die im Folgenden gezeigten Arbeitsdiagramme haben folgende Voraussetzungen:

### **Durchgezogene Linie:**

Standard-Arbeitsdiagramm

Arbeitshöhe = Korbbodenhöhe + 2,0m

Arbeitskorb in Grundstellung (nicht gedreht) und eingefahren

### **Allgemein gilt:**

Alle Angaben mit Aluminium-Arbeitskorb ohne Zusatzausrüstung

Aufstellungsgenauigkeit 0,5°

Aufstellneigung max. 5° mit automatischer Reichweitenanpassung

### **Hinweis zu Arbeitsdiagramm:**

Vom Standard abweichende Zusatzanbauten reduzieren Reichweite und Korblast

Sonderkörbe haben andere Reichweiten

Reichweite bei Kunststoff-Arbeitskorb ~ 0,5m - 0,8m reduziert

Zulässige Maximal-Korblast nach technischer Beschreibung

Die Reichweiten sind ca.-Maße und sind abhängig vom Fahrgestell, Art der Abstützung und Zusatzausrüstung der Hubarbeitsbühne. Darstellung vom LKW und Gerät haben nur Symbolcharakter und lassen keine Rückschlüsse auf die techn. Ausführung zu.

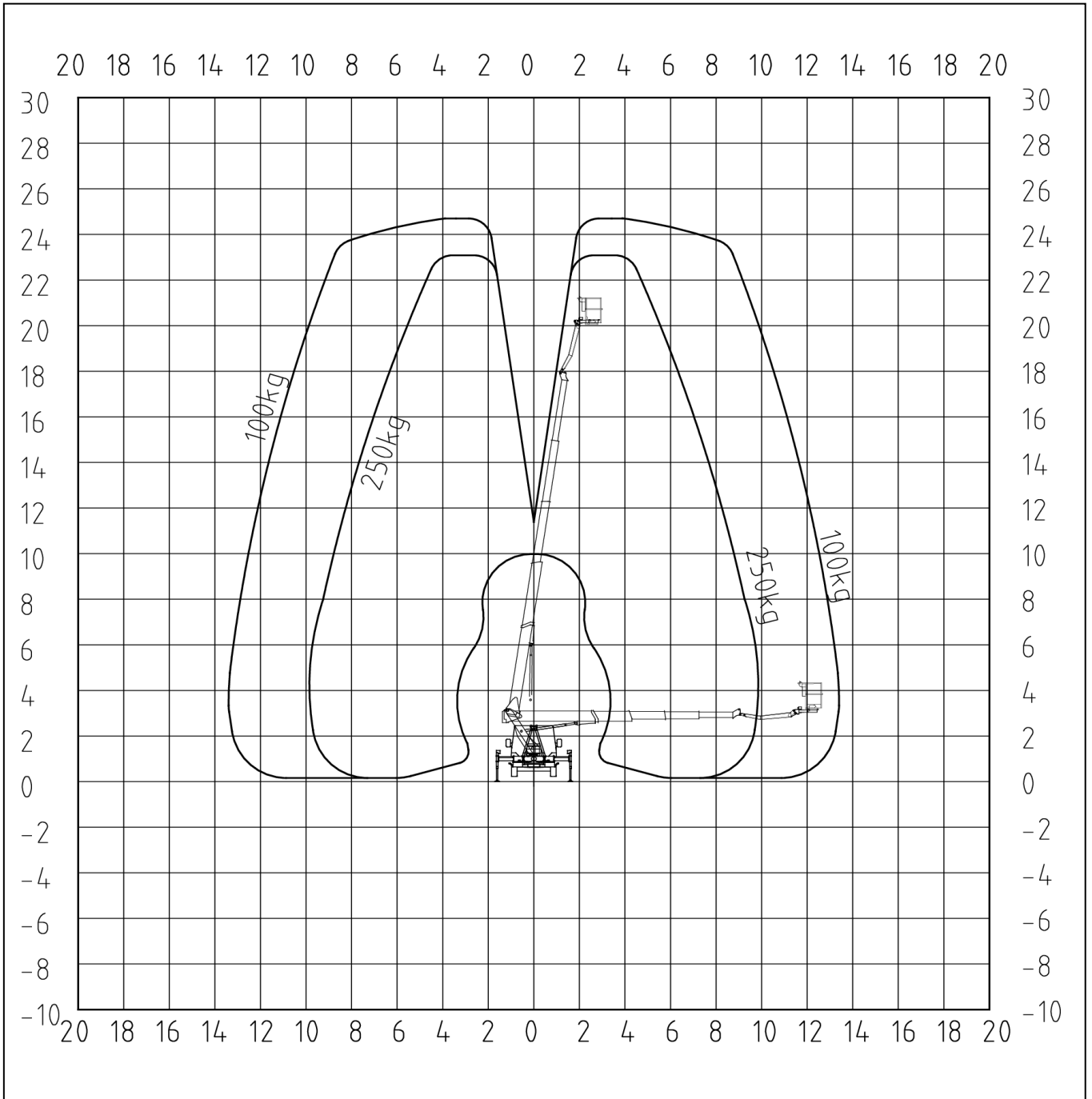
Technische Änderungen vorbehalten!

# Palfinger P 250BK

## Ansicht von hinten

Stützensauslegerausschub

Vorn links	100%
Vorn rechts	100%
Hinten links	100%
Hinten rechts	100%

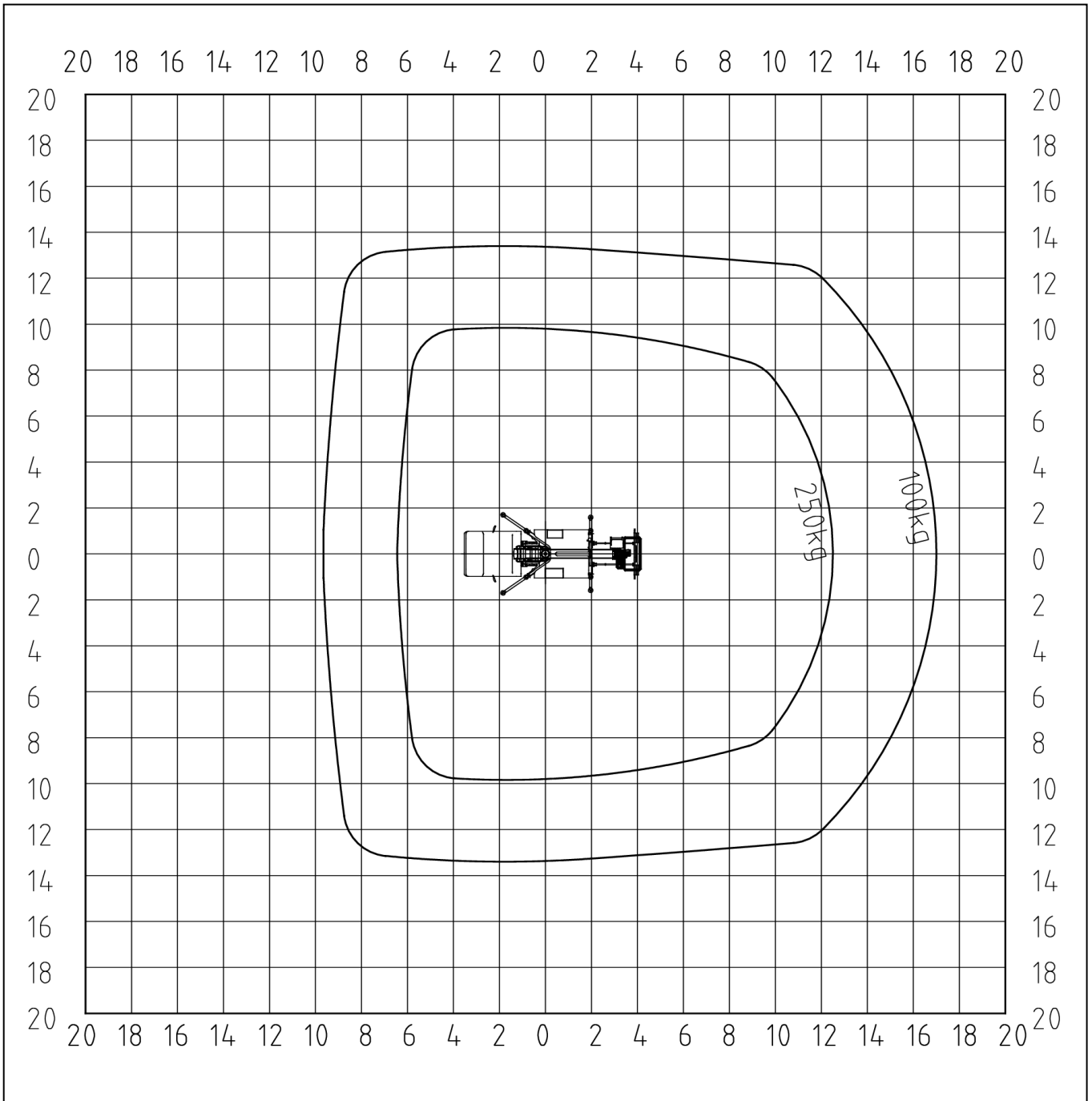


# Palfinger P 250BK

## Ansicht von oben

Stützensauslegerausschub

Vorn links	100%
Vorn rechts	100%
Hinten links	100%
Hinten rechts	100%

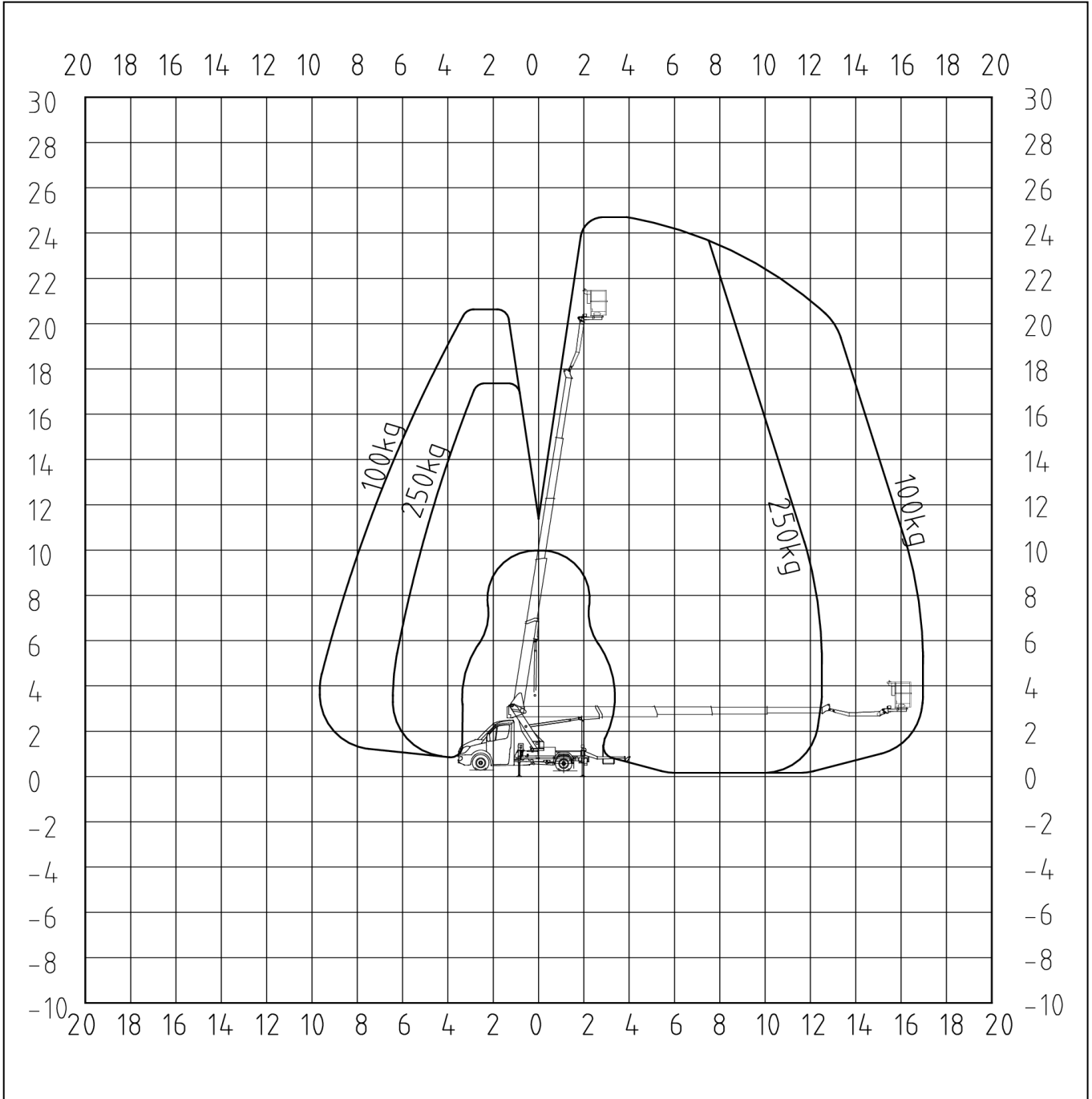


# Palfinger P 250BK

## Ansicht von links

Stützensauslegerausschub

Vorn links	100%
Vorn rechts	100%
Hinten links	100%
Hinten rechts	100%

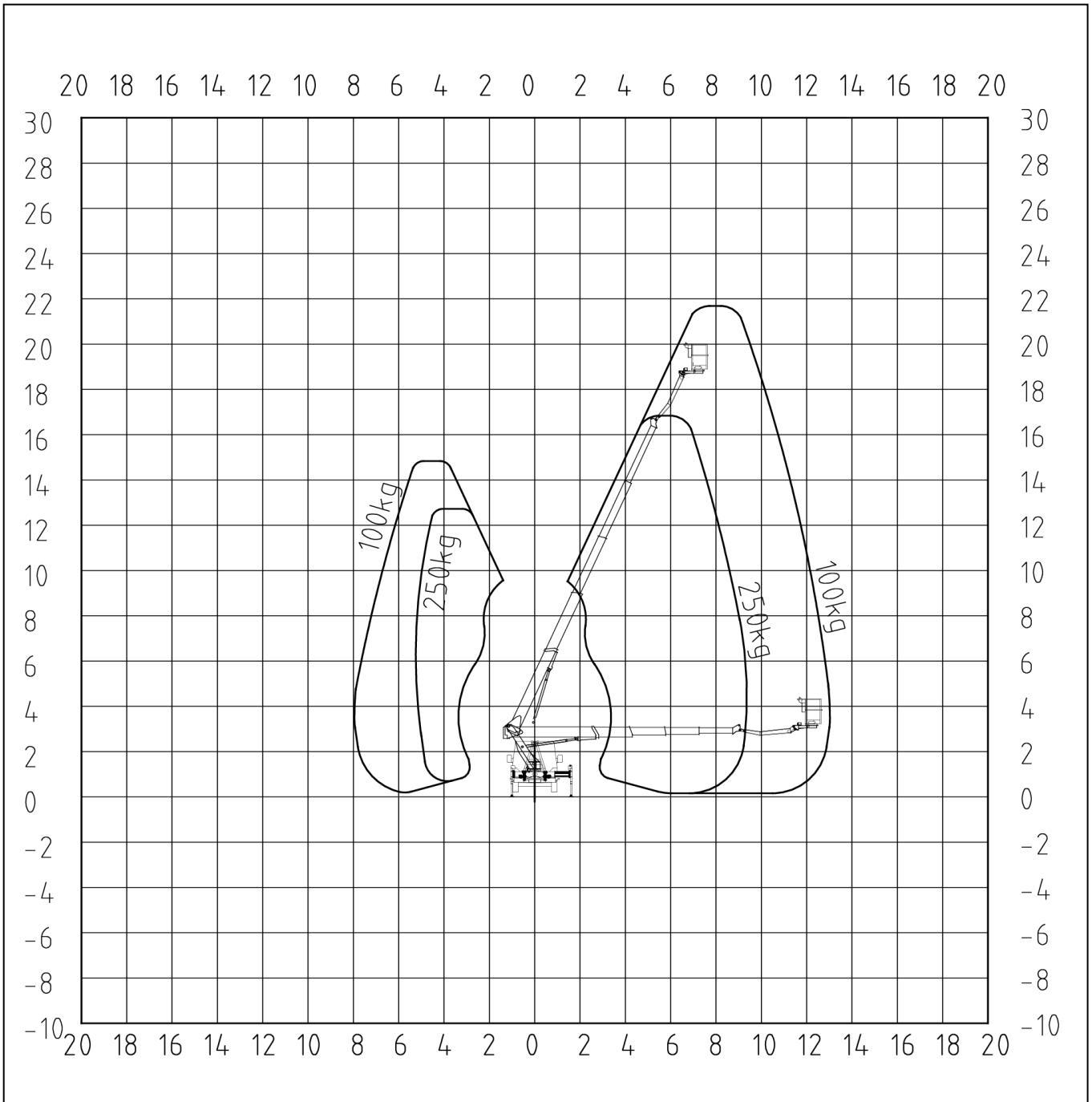


# Palfinger P 250BK

## Ansicht von hinten

Stützensauslegerausschub

Vorn links	0%
Vorn rechts	100%
Hinten links	0%
Hinten rechts	100%

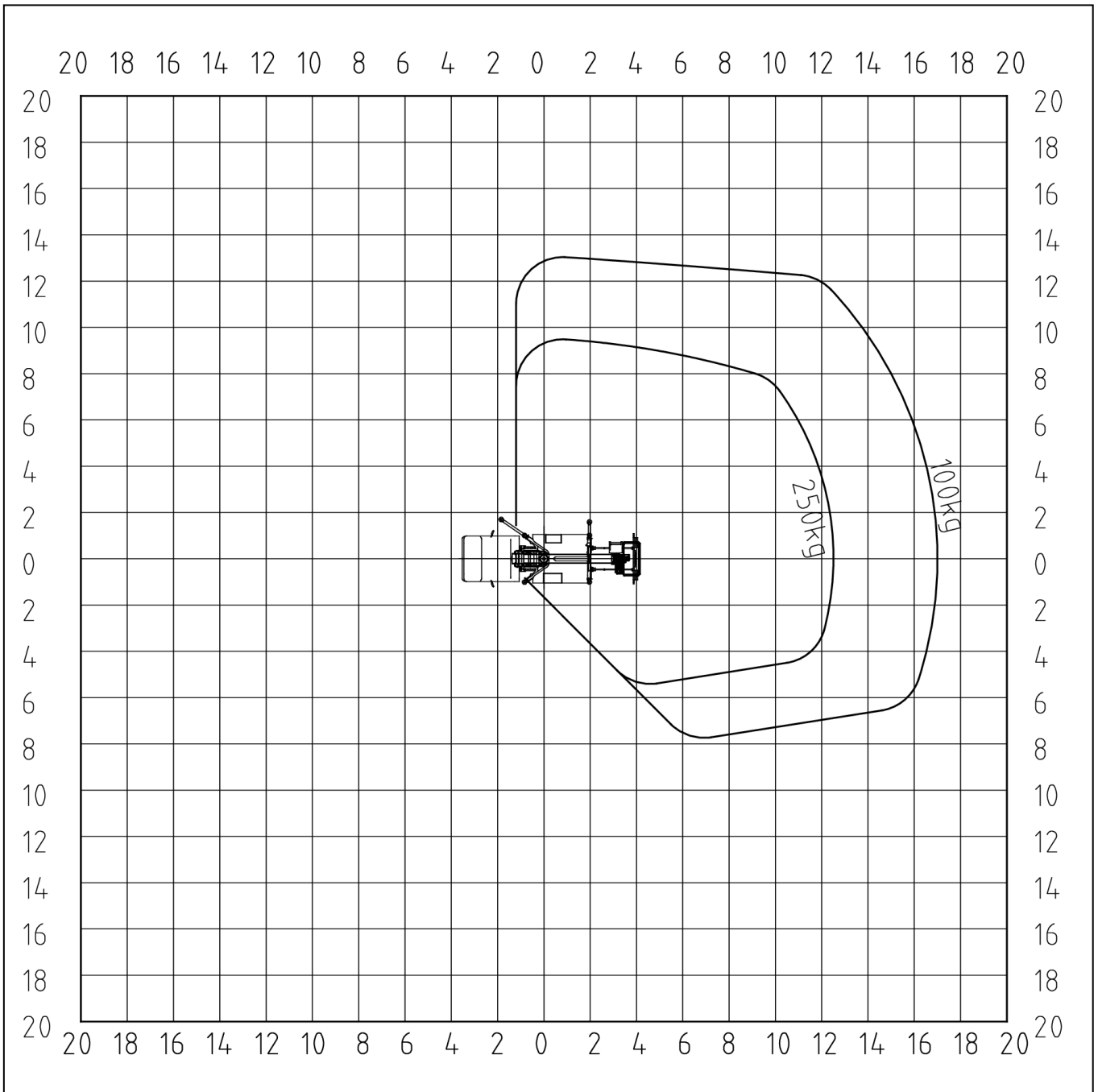


# Palfinger P 250BK

## Ansicht von oben

Stützensauslegerausschub

Vorn links	0%
Vorn rechts	100%
Hinten links	0%
Hinten rechts	100%

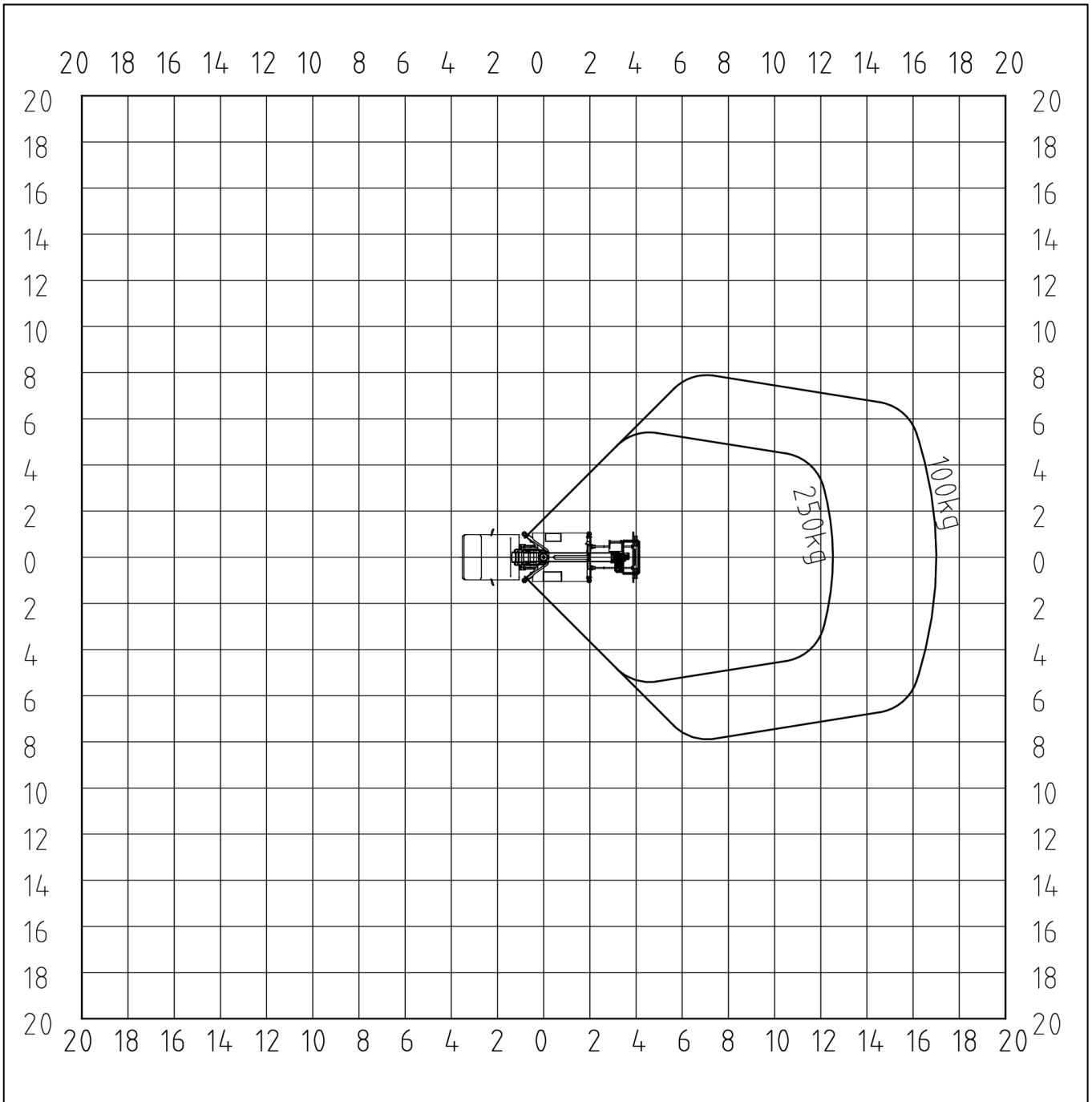


# Palfinger P 250BK

## Ansicht von oben

Stützensauslegerausschub

Vorn links	0%
Vorn rechts	0%
Hinten links	0%
Hinten rechts	0%

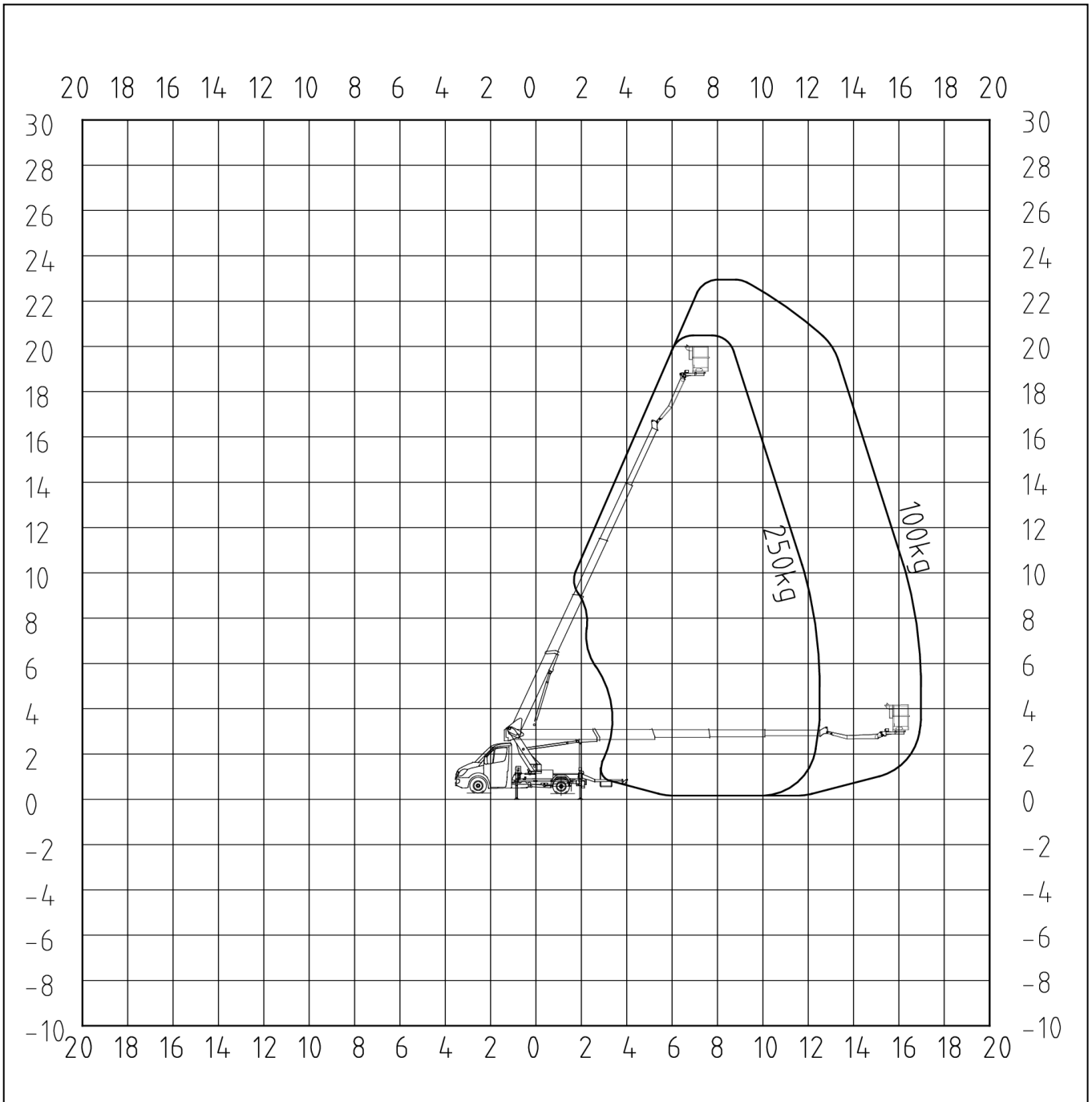


# Palfinger P 250BK

## Ansicht von links

Stützensauslegerausschub

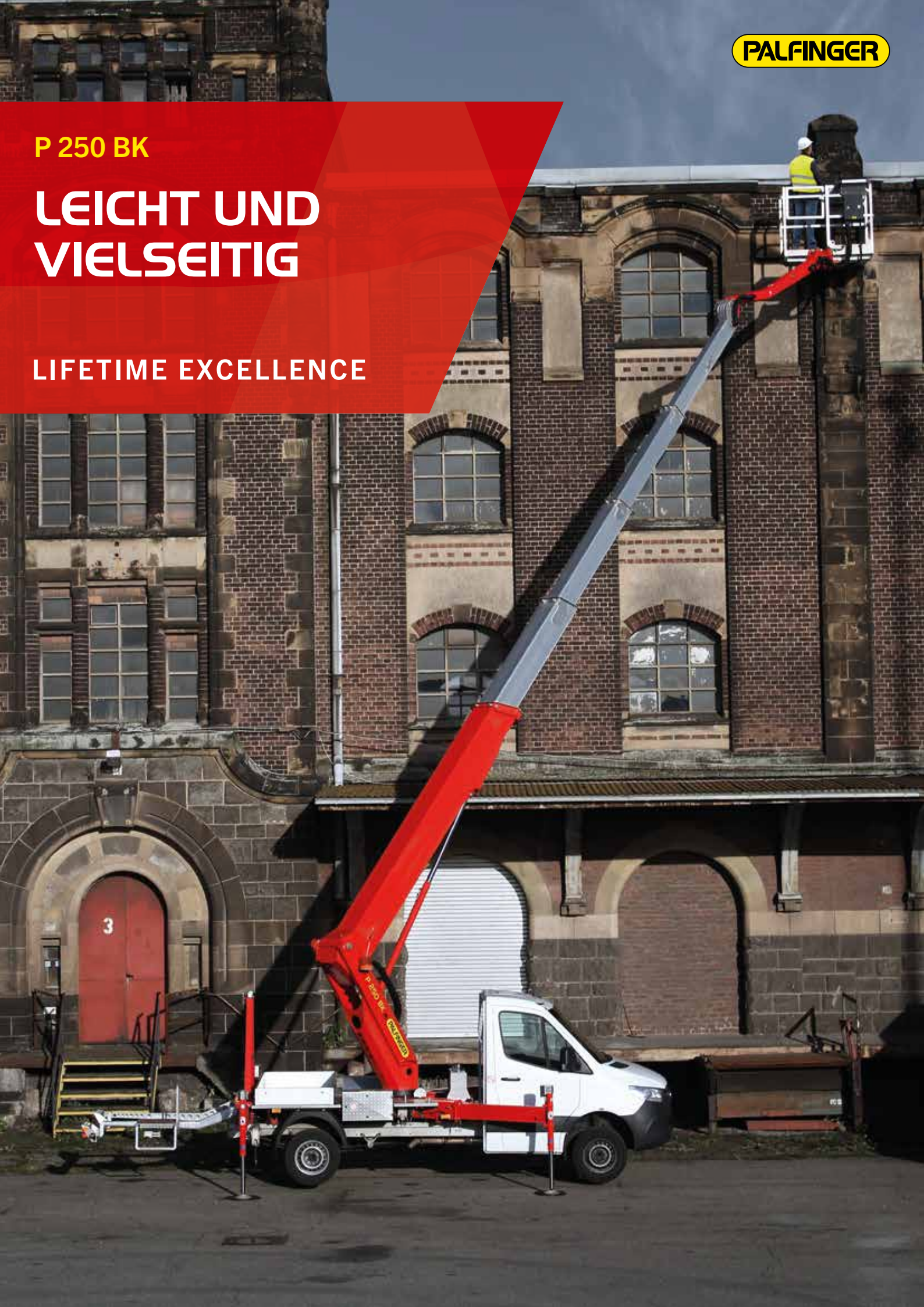
Vorn links	0%
Vorn rechts	100%
Hinten links	0%
Hinten rechts	100%



**P 250 BK**

# LEICHT UND VIELSEITIG

**LIFETIME EXCELLENCE**



## HIGHLIGHTS

- Stützenbedienung an der Basis, um ein einfaches und sicheres Abstützen zu ermöglichen
- Die Bedienung im Arbeitskorb gestaltet sich durch das Bedienpult sehr einfach und effizient
- Aufstellautomatik mit Achsfreihebeüberwachung und automatischer Nivellierung der Bühne
- Selbst mit einer Korbbelastung von bis zu 250 kg kann die volle Arbeitshöhe erreicht werden.
- 3 Abstützvarianten: in Kontur, beidseitig voll ausgefahren und einseitig voll ausgefahrene Stützen sowie eine automatische Anpassung des dazugehörigen Arbeitsbereichs
- Flacher Unterbau unter dem Arbeitskorb, ermöglicht ein nahes Anfahren an Objekte

## STANDARDS


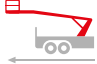












- Home-Funktion
- Aufstellautomatik
- 4 Safety-Unterlegbohlen
- 230 V CEE-Stromeinspeisung mit CEE-Steckdose im Arbeitskorb
- Europäische Typengenehmigung (Fahrgestellabhängig)
- Stützenbedienung an der Basis und im Korb

## OPTIONEN

- Baumschnitt-Paket (Werkzeugschale im Korb, Halterung für Kettensäge, Trenngitter, Holzrand auf dem Arbeitskorb, Arbeitsscheinwerfer und Umfeld-Beleuchtung)
- Befestigung für ein Ladungssicherungsnetz
- Halter für Leitkegel auf der Fahrgestellabdeckung mit 7 Leitkegeln
- Zweitbedienung mit Kabel zum Anschließen an der Basis
- Display zusätzlich zum Bedienpult
- Doppelte Isolation in Verbindung mit dem Kunststoffkorb

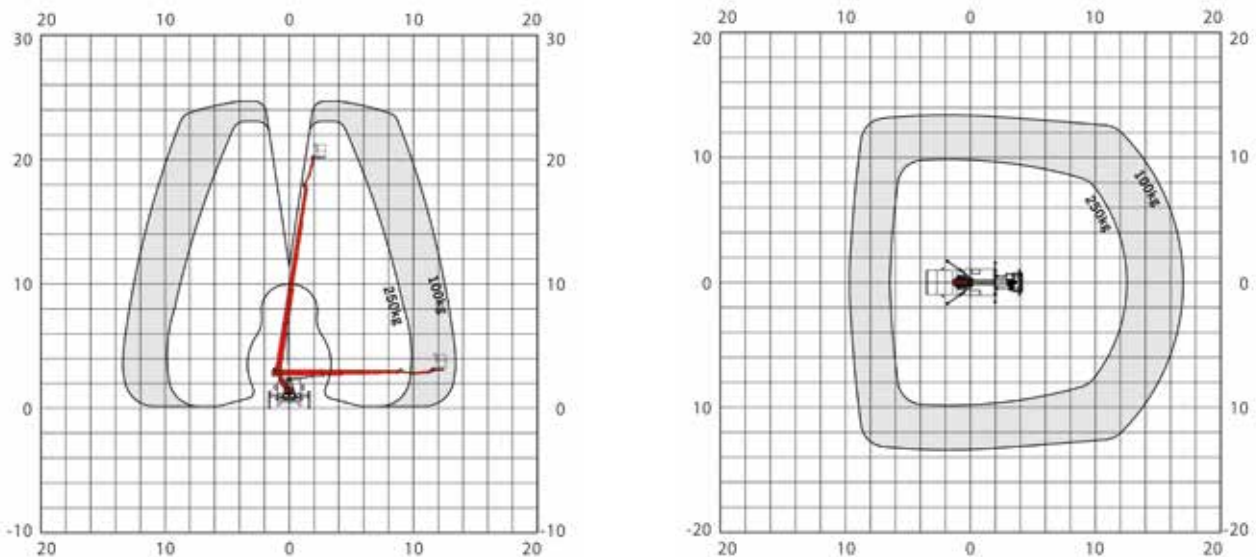


## TECHNISCHE DATEN

	Gesamtgewicht *	3390 kg		max. seitr. Reichweite	13,3 m
	Transportlänge*	7,71 m		max. Reichweite	16,9 m
	Transportbreite*	2,22 m		Schwenkbereich Drehtisch	500°
	Transporthöhe*	2,99 m		Drehwinkel Arbeitskorb	2 x 90°
	Radstand	3665 mm		Drehwinkel Korbarm	185°
	max. Arbeitshöhe	24,7 m		Größe Arbeitskorb	1,40 x 0,70 x 1,10 m
	max. Korbbodenhöhe	22,7 m		max. Korblast	250 kg

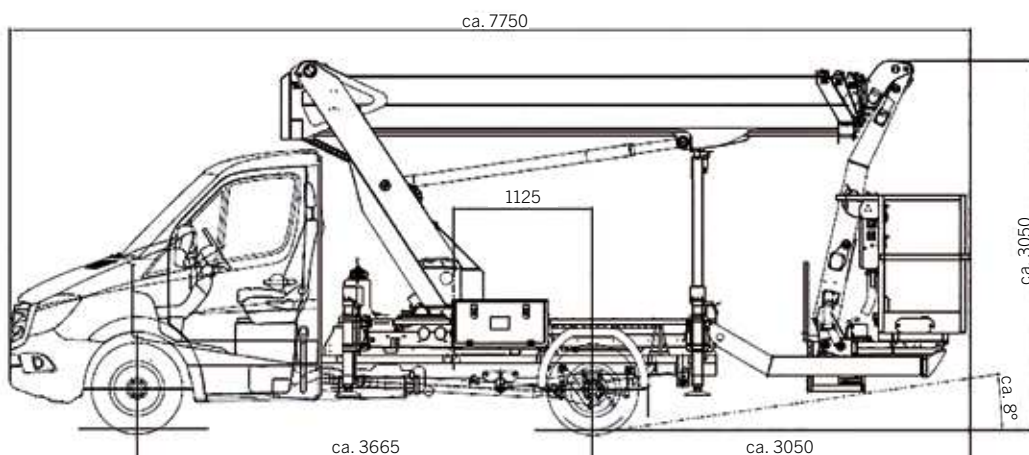
\* In Abhängigkeit vom LKW-Fahrgestell

## ARBEITSDIAGRAMM



\* 2 % Toleranz bauteilbedingt möglich

## ABMESSUNGEN



**IHR KONTAKT****Palfinger Platforms GmbH**

Düsseldorfer Str. 100  
47809 Krefeld | Germany

KP-P250BKM3+DE

Die abgebildeten Hubarbeitsbühnen sind teilweise mit Wunschausrüstung ausgestattet und entsprechen nicht immer der Standardausführung. Beim Aufbau sind länderspezifische Vorschriften zu beachten. Maßangaben unverbindlich. Technische Änderungen, Irrtümer und Übersetzungsfehler vorbehalten.