

IVECO

**P 220 BK**

**IVECO DAILY 35S14**

AUFTRAGSNUMMER: 11221375

NEUWAGEN

SOFORT VERFÜGBAR



## GERÄTEAUSSTATTUNG

P 220 BK - Palfinger Hubarbeitsbühne

- Arbeitshöhe ca. 22,00 m
- Korbbodenhöhe ca. 20,00 m
- maximale Reichweite ca. 16,90 m
- maximale Korblast 300 kg
- Schwenkbereich Schwenktisch max. 500 °
- Schwenken innerhalb der Spiegelbreite
- Schwenkbereich Korbarm 185 °
- Drehbereich Arbeitskorbes ca. +/- 85°
- zulässige Aufstellgenauigkeit max. 5°
- Reduktion der Reichweite ab 0,5 °
- eloxiertes Teleskop aus stranggepressten Aluminium-Profilen,

## INFORMATIONEN ZUM ANGEBOT

Montage- & Besichtigungsstandort

Löbau, 02708 - Deutschland 

Verkaufsabwicklung und Auslieferung durch Händler:

Palfinger Platforms GmbH

Produktzustand

Neuwagen

Auftragsnummer

11221375

E-Mail

[sales.platforms@palfinger.com](mailto:sales.platforms@palfinger.com)

Telefonnummer

**004935854796121**

leichte Bauweise garantiert hohe Steifigkeit und Stabilität

- Abdeckungen aus Tränenblech
- Stützenbedienung an der Basis und im Arbeitskorb
- Aufstellautomatik mit Überwachung der Fahrzeugneigung,  
mit Freihebeüberwachung der Räder
- Betrieb ohne Abstützung möglich
- modernes modular aufgebautes Korbsteuerpult mit robuster Abdeckung
- Hauptbewegungen stufenlos über zwei Joysticks fahrbar,  
bis zu 4 Bewegungen gleichzeitig
- Folientasten leicht zu reinigen
- LED's zur Informationsanzeige von Betriebszuständen
- Home-Funktion im Arbeitskorb und an der Basis
- stufenlose Proportionalsteuerung
- automatische Korbmassistenzfunktion
- feinfühliges Korbnivellierung
- hydraulische Korbdreheinrichtung mit automatischer Mittelstellung
- Flacher Unterbau unter dem Arbeitskorb
- Quetschschutz am Arbeitskorb in Knieleiste integriert
- 12V CEE-Steckdose mit Bordspannung im Arbeitskorb
- Selbstschließende Tür für aufrechten Einstieg in den Arbeitskorb
- 2 Ösen zum Einhängen der Sicherheitsgurte (PSA) im Arbeitskorb

- Spannungsüberwachung der Fahrzeugbatterie
- PALDiag zur genauen Systemdiagnose
- Prüfbuch und Bedienungsanleitung
- CE Zeichen
- EG Konformitätserklärung

\*Oben angeführte Werte sind Standardwerte und variieren in Abhängigkeit von Ausstattung und Trägerfahrzeug

**PRODUKT**

<b>Hersteller</b>	Palfinger	<b>Drehbereich</b>	500°
<b>Gerätetyp</b>	P 220 BK	<b>Korbgröße</b>	1,40 x 0,70 x 1,10 m
<b>Baujahr</b>	2026	<b>Korblast</b>	300 kg
<b>Reichweite</b>	16,90 m	<b>Korbschwenkeinrichtung</b>	+/- 90°
<b>Arbeitshöhe</b>	22,00 m	<b>Korbarmschwenkwinkel</b>	185°
		<b>Korbmaterial</b>	Aluminium

**FAHRZEUG**

<b>LKW Hersteller</b>	Iveco	<b>Leistung</b>	100 kW (136 PS)
<b>Baujahr</b>	NEU - NEW	<b>Schadstoffklasse</b>	Euro 6e
<b>Radstand</b>	3750 mm	<b>Zulässiges Gesamtgewicht</b>	3.500 Kg

# Arbeitsdiagramme

## Palfinger P 220BK

auf

MB Sprinter 3,5t / Iveco Daily 35S

Die im Folgenden gezeigten Arbeitsdiagramme haben folgende Voraussetzungen:

### **Durchgezogene Linie:**

Standard-Arbeitsdiagramm

Arbeitshöhe = Korbbodenhöhe + 2,0m

Arbeitskorb in Grundstellung (nicht gedreht) und eingefahren

### **Allgemein gilt:**

Alle Angaben mit Aluminium-Arbeitskorb ohne Zusatzausrüstung

Aufstellungenauigkeit 0,5°

Aufstellneigung max. 5° mit automatischer Reichweitenanpassung

### **Hinweis zu Arbeitsdiagramm:**

Vom Standart abweichende Zusatzenbauten reduzieren Reichweite und Korblast

Sonderkörbe haben andere Reichweiten

Reichweite bei Kunststoff-Arbeitskorb ~ 0,6m - 0,9m reduziert

Zulässige Maximal-Korblast nach technischer Beschreibung

Die Reichweiten sind ca.-Maße und sind abhängig vom Fahrgestell, Art der Abstützung und Zusatzausrüstung der Hubarbeitsbühne. Darstellung vom LKW und Gerät haben nur Symbolcharakter und lassen keine Rückschlüsse auf die techn. Ausführung zu.

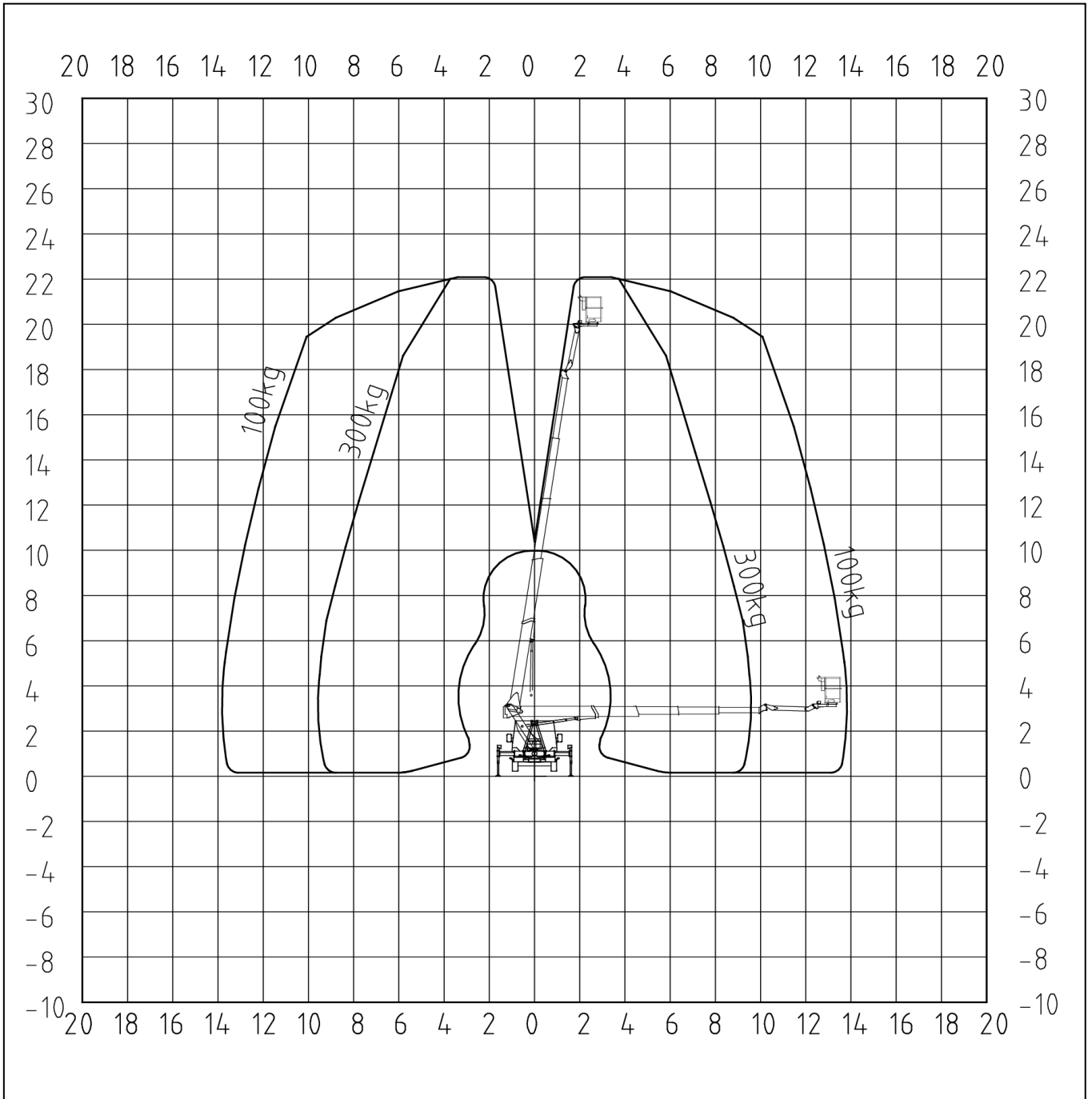
Technische Änderungen vorbehalten!

# Palfinger P 220BK

## Ansicht von hinten

Stützensauslegerausschub

Vorn links	100%
Vorn rechts	100%
Hinten links	100%
Hinten rechts	100%

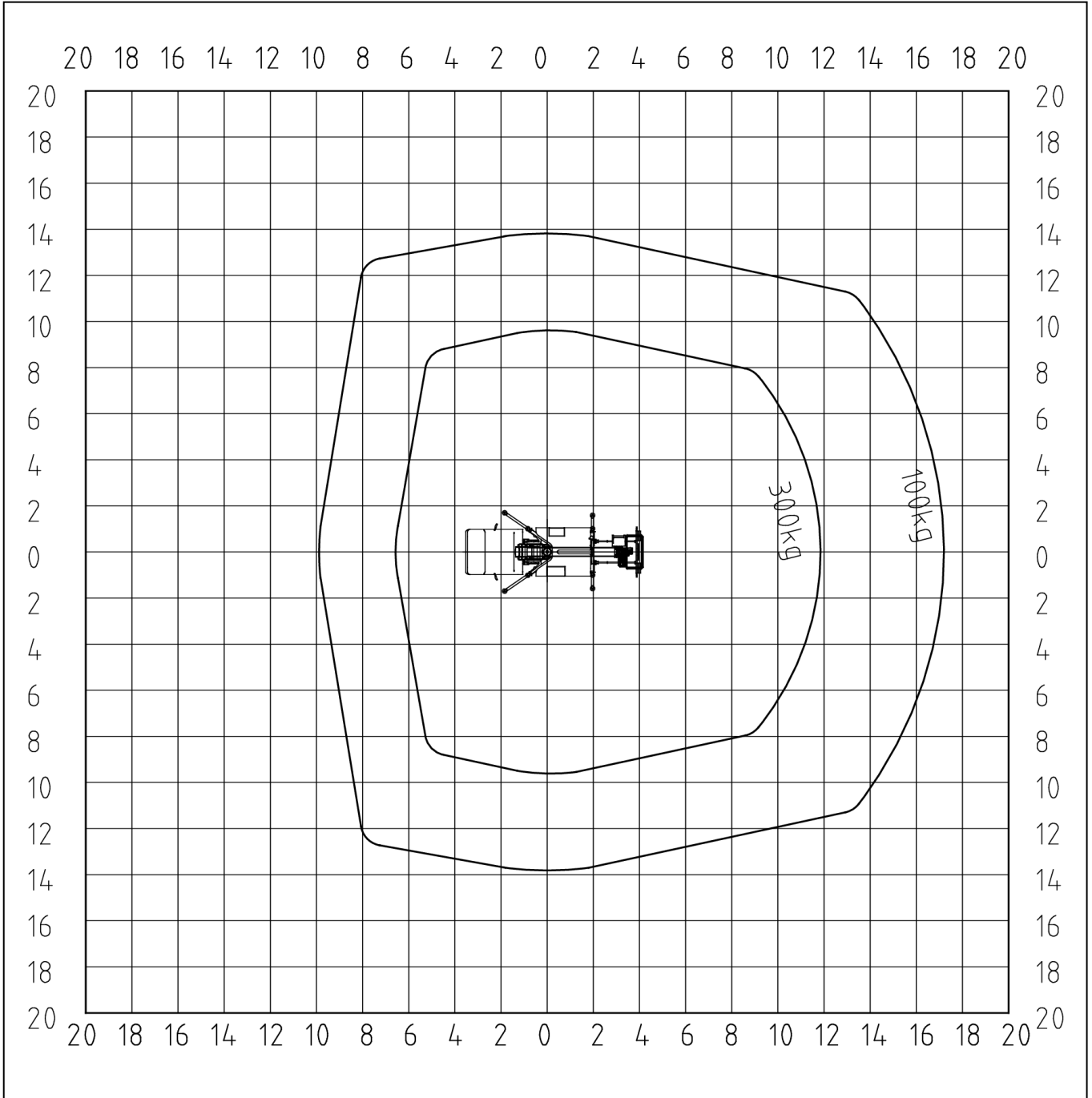


# Palfinger P 220BK

## Ansicht von oben

Stützensauslegerausschub

Vorn links	100%
Vorn rechts	100%
Hinten links	100%
Hinten rechts	100%

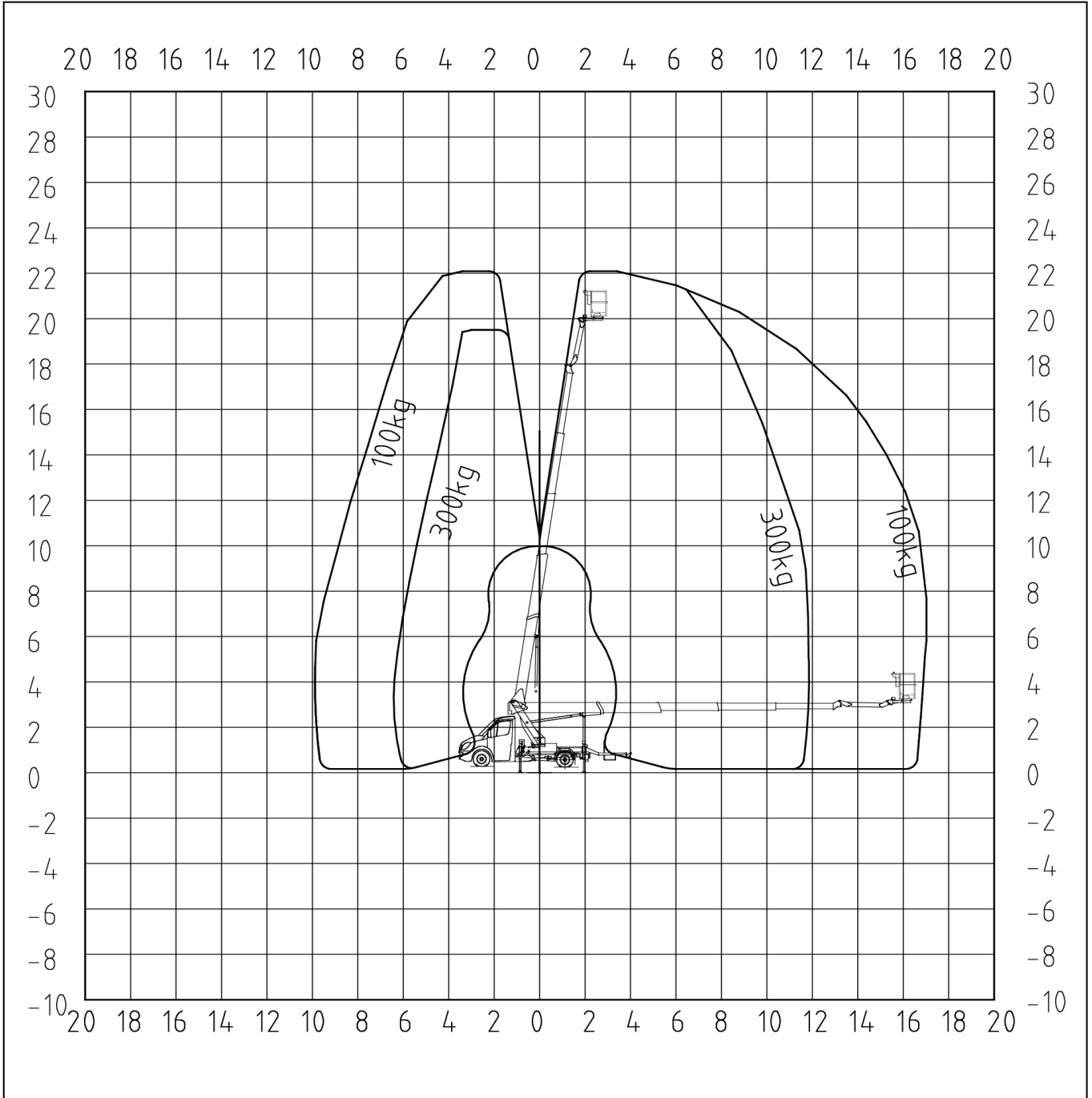


# Palfinger P 220BK

## Ansicht von links

Stützensauslegerausschub

Vorn links	100%
Vorn rechts	100%
Hinten links	100%
Hinten rechts	100%

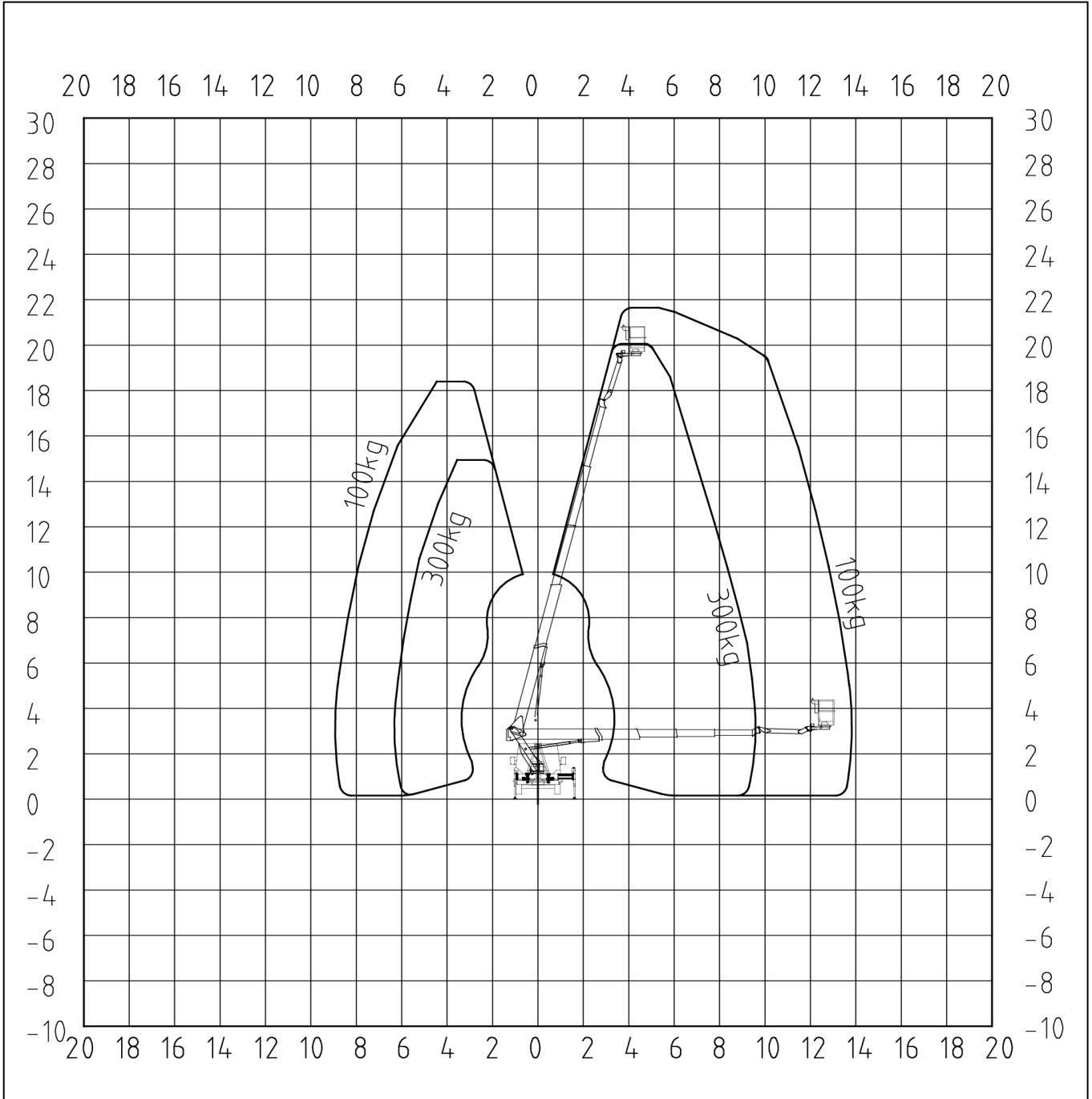


# Palfinger P 220BK

## Ansicht von hinten

Stützensauslegerausschub

Vorn links	0%
Vorn rechts	100%
Hinten links	0%
Hinten rechts	100%

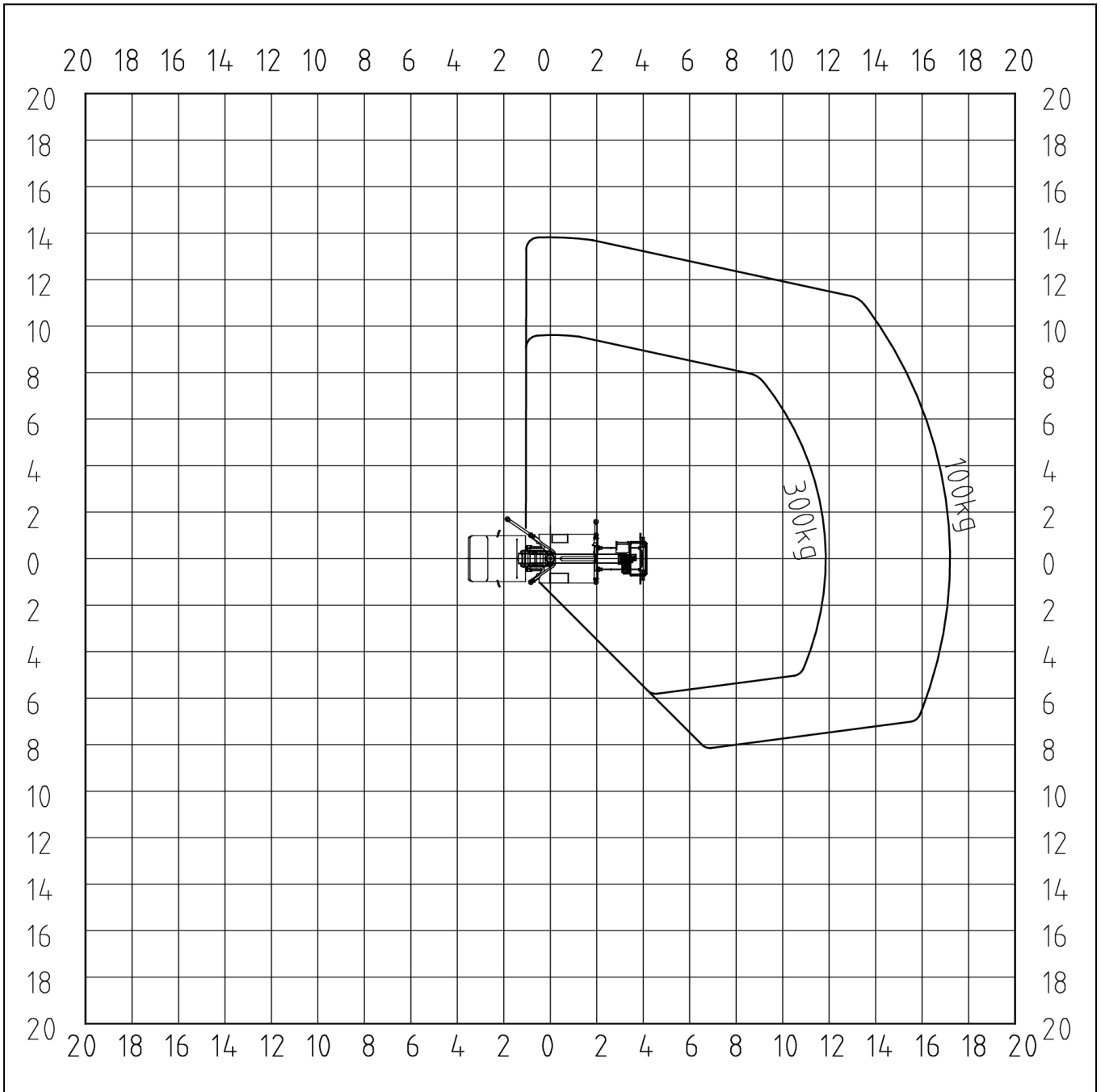


# Palfinger P 220BK

## Ansicht von oben

Stützensauslegerausschub

Vorn links	0%
Vorn rechts	100%
Hinten links	0%
Hinten rechts	100%

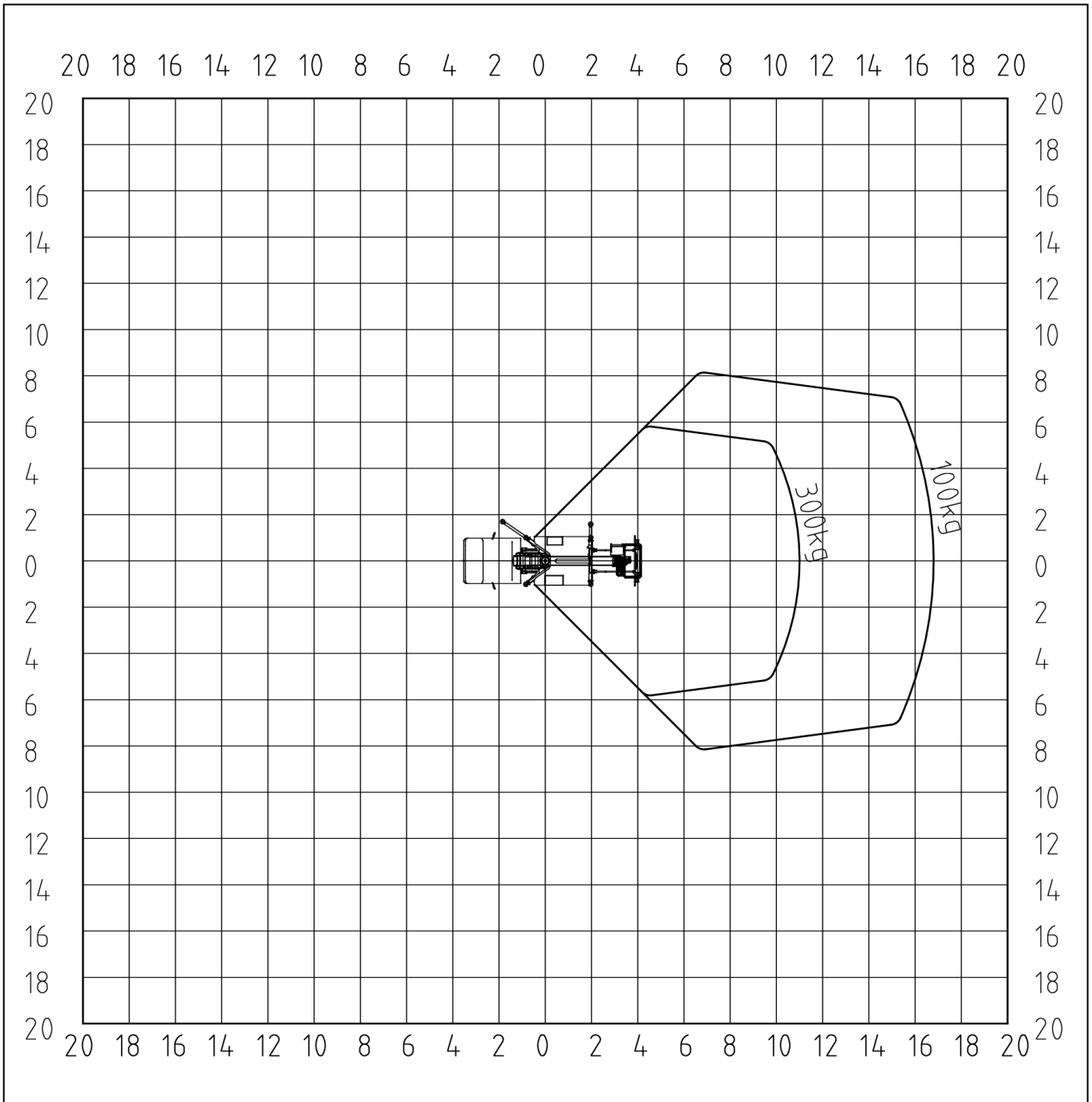


# Palfinger P 220BK

## Ansicht von oben

Stützensauslegerausschub

Vorn links	0%
Vorn rechts	0%
Hinten links	0%
Hinten rechts	0%

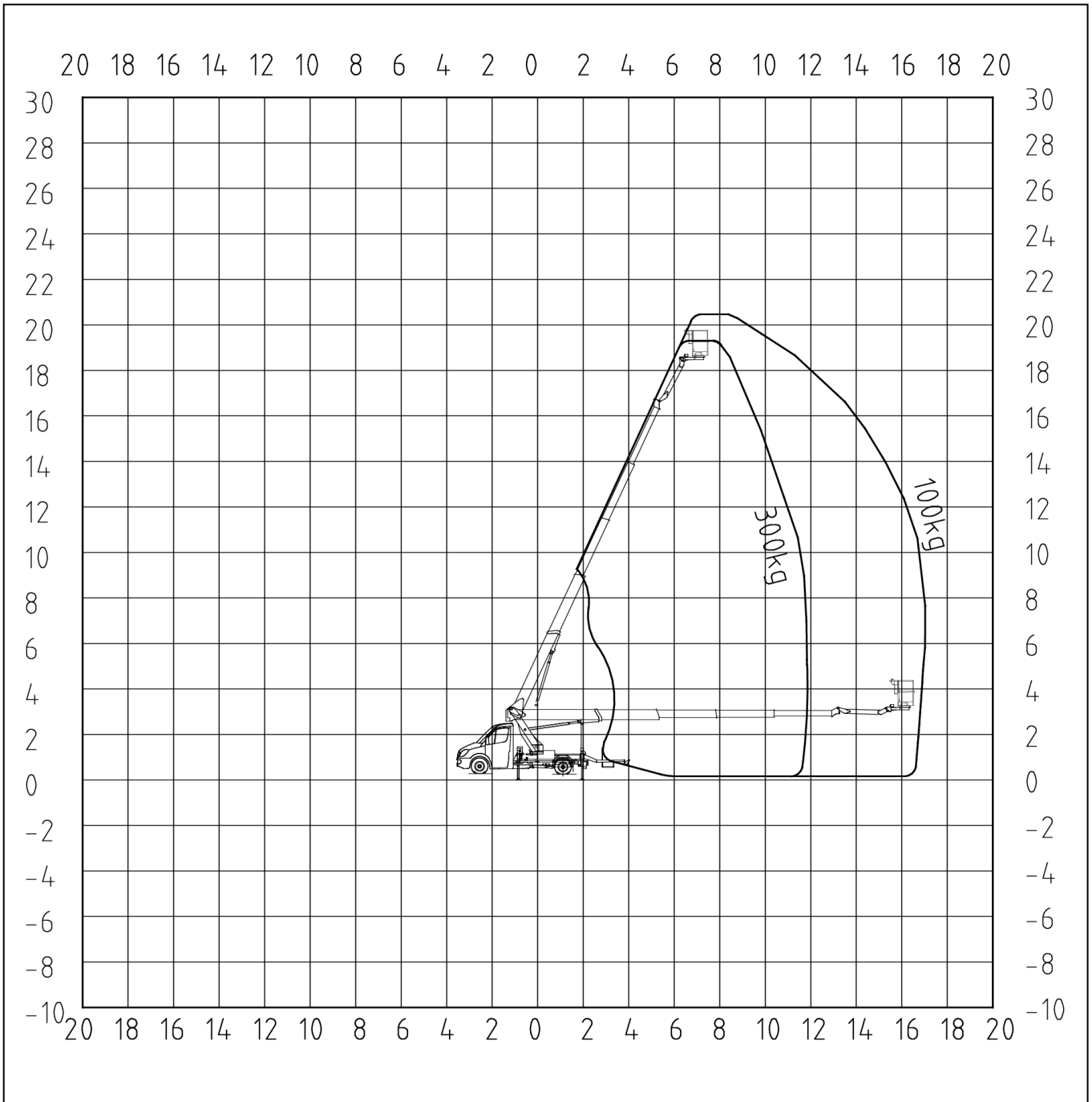


# Palfinger P 220BK

## Ansicht von links

Stützensauslegerausschub

Vorn links	0%
Vorn rechts	100%
Hinten links	0%
Hinten rechts	100%



# IHR GEWÜNSCHTER LIEFERUMFANG

## P 220 BK - P 220 BK - Palfinger Hubarbeitsbühne

- Arbeitshöhe ca. 22,00 m
- Korbbodenhöhe ca. 20,00 m
- maximale Reichweite ca. 16,90 m
- maximale Korblast 300 kg
- Schwenkbereich Schwenktisch max. 500 °
- Schwenken innerhalb der Spiegelbreite
- Schwenkbereich Korbbarm 185 °
- Drehbereich Arbeitskorbes ca. +/- 85°
- zulässige Aufstellgenauigkeit max. 5°
- Reduktion der Reichweite ab 0,5 °
- eloxiertes Teleskop aus stranggepressten Aluminium-Profilen, leichte Bauweise garantiert hohe Steifigkeit und Stabilität
- Abdeckungen aus Tränenblech
- Stützenbedienung an der Basis und im Arbeitskorb
- Aufstellautomatik mit Überwachung der Fahrzeugneigung, mit Freihebeüberwachung der Räder
- Betrieb ohne Abstützung möglich
- modernes modular aufgebautes Korbsteuerepult mit robuster Abdeckung
- Hauptbewegungen stufenlos über zwei Joysticks fahrbar, bis zu 4 Bewegungen gleichzeitig
- Folientasten leicht zu reinigen
- LED's zur Informationsanzeige von Betriebszuständen
- Home-Funktion im Arbeitskorb und an der Basis
- stufenlose Proportionalsteuerung
- automatische Korbbarmassistentenfunktion
- feinfühliges Korbnivellierung
- hydraulische Korbdreheinrichtung mit automatischer Mittelstellung
- flacher Unterbau unter dem Arbeitskorb
- Quetschschutz am Arbeitskorb in Knieleiste integriert
- 12V CEE-Steckdose mit Bordspannung im Arbeitskorb
- Selbstschließende Tür für aufrechten Einstieg in den Arbeitskorb
- 2 Ösen zum Einhängen der Sicherheitsgurte (PSA) im Arbeitskorb
- Spannungsüberwachung der Fahrzeugbatterie
- PALDiag zur genauen Systemdiagnose
- Prüfbuch und Bedienungsanleitung
- CE Zeichen
- EG Konformitätserklärung

\*Oben angeführte Werte sind Standardwerte und variieren in Abhängigkeit von Ausstattung und Trägerfahrzeug

LAAU - Länderkennzeichen

D - Deutschland

---

CH035 - Vorauswahl Fahrgestell 3,5 t

---

IVDAI035+00004 - Palf. Iveco Daily 35S14 MJ24 Fixmodell

Die fahrgestellspezifische Ausstattung enthält:

- Grundrahmen inkl. Aluabdeckung und Alu-Stützensausleger
  - Abstützzyylinder mit 560 mm Hub
  - Stützenbedienung rechts am Heck
- 

4X2 - 4x2 Antrieb

Antrieb in der Gewichtskalkulation berücksichtigt.

---

136PS - 136 PS (100 KW)

---

M - Handschaltung

Handschaltgetriebe

---

BAK00001 - Alu Arbeitskorb 1400x700x1100

- Geräumiger Arbeitsbereich (1,40 x 0,70 x 1,10 m)
  - Robuster und stabiler Aluminium-Arbeitskorb durch große Strangpressprofile
  - Korbwechselfähigkeit
  - Rutschhemmender Boden aus geriffeltem Aluminiumblech
  - Selbstschließende Tür für aufrechten Einstieg in den Arbeitskorb
  - 2 Ösen zum Einhängen der persönlichen Schutzausrüstung (PSA)
  - Flacher Unterbau unter dem Arbeitskorb, um möglichst nahe an Hindernisse heranzufahren
  - Quetschschutz in Knieleiste integriert
  - Reinigungsöffnung
- 

POWSUKO230 - Schuko-Steckdose Typ F im Arbeitskorb

230V

---

AIRSOC - Luftanschluss Korb

Anschlusskupplung im Korb NW 7,2 (Kupplungsdose). Maximale Druck 10 bar.

---

BW001 - Bordwände 200mm ohne GK, fest

Feststehende Alu-Umrandung 200mm hoch auf der Heckabdeckung montiert. Dient als Umrandung eines Teils der Fahrgestellabdeckung.

---

STD - Standard Heckrahmen mit UFS

Serienmäßiger Unterfahrschutz nach EG-Richtlinie 2006/20/EG

---

R1X - Beidseitige hydraulische Abstützung

Die beidseitige hydraulische Abstützung ermöglicht drei verschiedene Abstützkonfigurationen:

- Breit abgestützt (alle Stützensausleger sind komplett ausgefahren)
  - Einseitig breit abgestützt (Stützensausleger einer Seite sind komplett ausgefahren)
  - In Kontur abgestützt (alle Stützensausleger sind komplett eingefahren)
- 

D372 - Unterlegplatten Durchmesser 372 mm

4 Stk. Unterlegplatten rund, Durchmesser 372mm, mit jeweils 2 Griffen, Dicke 14mm

---

ABD01 - Unterlegplatten auf der Abdeckung

Die Unterlegplatten sind waagrecht hinter dem Fahrerhaus beidseitig auf der Abdeckung befestigt.

---

12V - Bordnetz 12 V

Die Betriebsspannung für die Bühne beträgt 12 V

---

POW230 - Vorber. Stromanschluss im Korb 230 V

Kabel 3x1,5mm<sup>2</sup> zur Versorgung einer 230V Steckdose im Arbeitskorb. Maximale Belastbarkeit: 2 KW

---

SUKO230 - Stromeinspeisung (Schuko) Basis 230 V AC

Strom-Einspeisung an der Basis 230 V AC über Schukostecker, inkl. FI-Schutzschalter angeschlossen an der serienmäßigen Elektroleitung 230V / 10A

---

AIR10 - Vorber. Druckluftleitung ohne Kupplungen

Luftleitung von der Basis bis in den Korb. Verwendet wird ein Hydraulikschlauch DN06 welcher durch die Energiekette im Teleskop geführt wird.

---

AIRSUP - Anschlusskupplungen an der Basis

Kupplungsstecker für Druckluftleitung NW 7,2 am Grundrahmen.

---

OEL03 - Standard-Mineralöl

---

BLL1-N - Blitzleuchte Comet-B fest

---

WLST - 2 Warnleuchten l + r am Schwenktisch

---

WLSTU-N - Warnleuchte Stützzyylinder

---

EPDM - Gummiarm 3 farb. Umrissleuchte

Die 3-farbige Umrissleuchte mit Gummiarm sitzt an den äußeren Enden des Lampen- und Kennzeichenträgers

---

DISPL - Display am Bedienpult

Display zusätzlich zum Bedienpult

---

POSTU-DISBAS - Basisdisplay mit inkl. Stundenzähler

Display an der Basis mit integriertem Stundenzähler.

Die Auswahl dieser Option bedingt die Optionen Notsteuerung sowie frei programmierbare Höhenbegrenzung.

Rückstellung des Stundenzählers mittels Code möglich!

---

PROG - Höhenbegr. frei programmierbar

Frei programmierbare Höhenbegrenzung

Die Auswahl dieser Option bedingt die Optionen Display an der Basis sowie Notsteuerung an der Basis.

---

POSMEM - Memory-Funktion

Memory-Funktion für die Bühne: 1 Position im gesamten Arbeitsbereich kann beliebig festgelegt und auf Tastendruck automatisch angefahren werden. Automatische Rückführung der Bühne aus jeder beliebigen Arbeitsposition in die Transportstellung ebenfalls auf Tastendruck.

---

TELEMAT-K - Telematikmodul CS100 Vodaphone

Telematik Modul auf der Bühne im Bereich der Gerätestütze montiert und betriebsbereit verkabelt.

Zur Nutzung der umfangreichen Anwendungen muss ein Palfinger Connected Softwarevertrag zusätzlich abgeschlossen werden.

---

DBFST - Elektr. Notbedienung Display Basis

Elektronische Notbedienung der Bühne über das Display an der Basis,

Die Auswahl dieser Option bedingt die Optionen Display an der Basis sowie die Option frei programmierbare Höhenbegrenzung.

---

JPAL - Standard-Joystickbelegung

Joystickbelegung nach Palfinger Standard

---

KTK - Bedienpult mit Tastenfeld mittig

Bedienpult mit Einhandbedienung - Joysticks links und rechts, Tastenfeld mittig

---

MONO-K - Einfarbig

---

FBSTD - Farbkategorie Std.Grundrahmen + Abstzg.

IV 50105 - IVECO weiß IC194

---

FSTSTD - Farbkategorie Standard - Drehtisch

IV 50105 - IVECO weiß IC194

---

FTELSTD - Farbkategorie Standard - Teleskop

IV 50105 - IVECO weiß IC194

---

OHNE-EKAT - Ohne E-Katalog

---

BTASPR - Sprache Bedienungsanleitung

DE - deutsch

---

SCHSPR - Sprache Schilder

DE - deutsch

---

PALF - Mit Palfinger-Schriftzügen

---

WARNH - Warnschraffur Heck rot-weiß DIN 30710

Reflektierende Warnschraffur (Reflexfolie) rot-weiß schräg nach DIN 30710, 141mm hoch, je 1 x links und rechtsweisend auf der Rückseite des Arbeitskorbes angebracht.

---

WARNFR - Warnschraffur Front rot-weiß DIN 30710

Reflektierende Warnschraffur (Reflexfolie) rot-weiß schräg nach DIN 30710, 141mm hoch, je 1 x links und rechtsweisend vorne auf der Motorabdeckung angebracht.

---

EH001 - Technische Angaben, Einheiten metrisch

Die Dokumentation sowie die Beschilderung ist in metrischen Einheiten ausgeführt.

---

COC - COC (Certificate of Conformity)

---

## **EQUIPMENT**

IVDAI035-MY24-STD

Iveco Daily 35S14H MJ24 - Standardkon.

Q-LEAF Quad-Leaf Querblattfederung

4X2 2 Achsen, Hinterachsantrieb

---

SX Linkslenkung  
136 EVI 2,3 I D EVle 100kW (136PS)  
6M-500 6 Gang manuell FPT 2850.6  
3,5 Daily 3,5 t  
SPMN Blattfederung  
RS 3,5 Einzelbereifung an HA  
CABINAT Standard Fahrgestell mit Fahrerhaus  
3750 Radstand 3750 mm

AUFBAU/AUSBAU  
06433 Ausführung Standard  
00604 Seitenmarkierungsleuchten lose beigelegt

BESTUHLUNG  
72212 Sicherheitsgurte mit Warnsignal für Fahrer und Beifahrer  
75683 Sicherheitsgurtfarbe standard  
79298 Standard-Kopfstützen  
08768 Sitze nicht heizbar  
01603 Gurtstraffer Beifahrerseite  
06646 Sitzbezüge in Stoff  
00257 Fahrersitz mehrfach verstellbar

ELEKTRIK/BELEUCHTUNG  
00278 Connectivity Box 4G incl. TCO Servicevertrag  
04478 Scheinwerfer vorne Halogen  
05938 VIN-Code digital  
05133 EG-Kontrollgerät, Entfall  
02536 Tagesfahrlichtschaltung  
06407 Unfalldatenschreiber  
72841 Licht- und Regensensor  
72840 Fernlichtsteuerung manuell  
05925 zusätzlicher Geschw.-Begrenzer  
75351 Batterie 12 V 105 Ah/950 A  
06521 Ohne Anhängersteckdose  
01693 Aufbauhersteller-Interface mit Erweiterungsmodul + CAN-Open + CANBUS 2.0B

FAHRERHAUS AUSSEN.  
73021 Spiegel für Aufbaubreite 2200 mm  
00687 Scheiben getönt  
06498 Typschild Daily  
77867 Radkastenverkleidung breit  
01555 Iveco-Zeichen Chrom  
77004 Fahrzeugplakette Standard  
02471 Reifendruck-Überwachungssystem (TPMS)  
73183 Seitliche Fahrzeugbezeichnung  
01699 Proaktiver Lenkassistent mit Fahrspurüberwachung (ELK)  
04320 Lackierung Standard  
79337 Kühlergrill schwarz  
72806 Notbremsassistent AEBS mit City Brake  
01597 Daily MY 2024  
01593 Rückleuchten standard  
02714 Außenspiegel elektrisch verstell- und heizbar  
04696 Fahrzeugbreite 2000 mm

---

00344 Rückfahrkamera lose beigelegt  
00744 Fahrerhausrückwand mit Fenster  
06327 ohne Einparksensoren  
06181 Tankeinfüllstutzen auf Tank

**FAHRERHAUS INNEN/AUDIO**

00399 Müdigkeitswarnsystem für den Fahrer (DriverDrowsinessAttentionWarning)  
02211 Warndreieck, Ausführung und Abmaße nach Richtlinie ECE-27  
06536 Zentralverriegelung mit Fernbedienung  
01081 Geschwindigkeitsbegrenzer 160 km/h  
14987 COC Gesamtbetriebserlaubnis  
01707 Verkehrszeichenerkennung mit intelligentem Geschwindigkeitsassistent (ISA)  
00693 Elektrische Fensterheber für vordere Einstiegstüren  
06438 Linkslenker für Rechtsverkehr  
04496 Frontairbags für Fahrer und Beifahrer mit Gurtstraffern  
05534 Verbandtasche  
02444 Kunststofflenker  
06363 Kupplungspedal  
01606 Digitales Radio DAB mit 7 Zoll Touchscreen  
01619 USB-Steckdose Fahrerseite  
04353 ohne Rückwandisolierung  
02463 Tempomat (Cruise Control)

**FAHRGESTELL.**

79250 AdBlue Tank 20 Liter unter Fahrerhaus  
03384 Anhängelast 3,5 t  
06441 Standard z.G.M.  
76793 Gewichtsvariante 1900/2240 kg  
01617 ESP-System  
02307 Stahlfelgen  
01600 Querblattfederung vorne standard Kunststoff  
05123 C-Profil-Stahlleiterraum  
14872 Standardfederung, Vorderachse  
00130 Bereifung 225/65 R16  
01564 Kraftstofftank 40 l  
00169 Entfall Unterfahrschutz hinten  
06104 Parabelfeder HA verstärkt, einlagig  
04383 Elektrische Feststellbremse

**MOTOR/GETRIEBE/ACHSEN**

75689 Homologation Gütertransport für Standardfahrzeuge  
06940 Data-Set standard  
02181 Auspuffrohr mittig unter Fahrzeug  
00747 ECO MODE  
00342 Kühler in Aluminium  
03325 Abgasnorm EURO VI E  
02353 Hinterachsübersetzung i 3,12  
03999 Motor Start-Stopp-Anlage  
08647 Kurbelgehäuse-Entlüftung beheizt  
06741 Anfahrstrategie standard  
00789 Motordrehzahl 3900/min  
06925 Dieselpartikelfilter  
72390 Kraftstoff standard

02287 Beheizter Kraftstofffilter  
79462 Komfort-Geräuschdämmung  
06073 Manuelles Schaltgetriebe FT 50.6  
72837 Generator 3080 Watt (14 Volt x 220 Ampere)  
73198 Kontrolle Handbremse für Fernstart  
06128 Nebenabtrieb Hydrocar 25I2  
79570 Eco-Smart-Funktion, Entfall  
79761 Run-Lock-Funktion  
72616 Ölwanne standard

#### ZUSÄTZLICHE AUSSTATTUNG

30164 Logistikmodus deaktiviert  
30001 Batterie geladen  
30539 Druckschrift Deutsch 4x2 MY24  
33989 Generischer Reifen  
20588 Bereifung 225/65R16 ECO All Saison  
72920 Betriebs- und Wartungsanleitung elektronisch

#### FARBE

50105 Weiß IC 194

---

---

## YOUR REQUESTED SPECIFICATION

### P 220 BK - P 220 BK - Palfinger Access Platform

- Working height ca. 22.0 m
- Cage floor height ca. 20.00 m
- Maximum outreach ca. 16.90 m
- Maximum cage load 300 kg
- Swivel range turntable ca. 500°
- Swivel range cage boom ca. 185°
- Swivel range of cage ca. +/- 85°
- Permissible inclination max. 5°
- Outreach reduction with inclination from 0.5°
- swivelling within mirror width
- robust extrusion-moulded aluminium telescope sections with big wall thickness and low weight ensure high stiffness and stability
- coverings made of aluminum
- stabiliser operation from inside of the cage and at the base
- permanent monitoring of inclination and ground clearance of all tyres
- operating without stabilisers is possible
- modern modular cage control panel with robust cover
- main movements can be carried out variably via two joysticks, up to four movements simultaneously
- easy-to-clean membrane buttons
- indication of the operating status via durable LEDs
- Home function access from cage control panel and base
- infinite speed adjustment
- automatic cage assistant function
- electro-hydraulic cage levelling
- hydraulic cage rotation with automatic detection of middle position
- flat base below the workman Cage
- anti-crushing protection integrated in the knee bar
- cleaning hatch at cage
- self-closing door for upright entrance to the cage
- 2 anchor points for safety harnesses
- Chassis battery voltage monitoring
- PALDiag for system analysis, integrated in platforms software
- provided user manual and inspection log book
- CE-sign
- multistage approval according to 2007/46/EG incl. Certificate of conformity

\*Abovementioned values are standard values and vary depending on options and chassis

LAAU - Country code

D - Germany

CH035 - Preselection of 3.5 t chassis

---

IVDAI035+00004 - Palf. Iveco Daily 35S14 MY24 fixed model

Includes chassis-specific options:

- Base frame including aluminum cover and aluminum stabilizer outriggers
  - Stabilizer cylinder with a stroke of 560 mm
  - Stabilizer control on the right at the rear
- 

4X2 - 4x2 Drive

---

136PS - 136 HP (100 KW)

---

M - Manual gear shift

---

BAK00001 - Aluminum work cage 1400x700x1100

- Spacious workplace (1.40 x 0.70 x 1.10m)
  - Robust and stable aluminum cage thanks to large extrusion-moulded sections
  - Possibility for exchanging the cage
  - Slip resistant cage floor made of aluminum chequer plate
  - Self-closing door for upright entrance to the cage
  - 2 anchor points for safety harnesses
  - Flat base below the workman cage to come very close to obstacles
  - Anti-crushing protection integrated in the knee bar
  - Cleaning hatch
- 

POWSUKO230 - Schuko socket type F in the work cage

Protective contact socket ("Schuko"), type F, 230V, in the work cage.

---

AIRSOC - Air connection cage

Pneumatic coupling in the cage NW 7.2 (coupling socket). Maximum pressure 10 bar.

---

BW001 - Aluminum bordering 200mm without toolbox

Fixed aluminum bordering 200mm high mounted on the rear cover. Used as framing part of the chassis cover.

---

STD - Standard rear frame with URP

Standard underrun protection according to EC directive 2006/20/EG

---

R1X - Hydraulic support on both sides

The hydraulic support on both sides allows three different stabiliser configurations with optimization of outreach:

- Wide jacking (all outriggers fully extended)
  - One-side wide jacking (both outriggers on one side are fully extended)
  - Jacking within vehicle width (all outriggers fully retracted)
- 

D372 - Supporting plates diameter 372 mm

4 pieces supporting plates round, diameter 372mm, each with 2 handles, thickness 14mm

---

ABD01 - Supporting plates on the cover

---

12V - Vehicle Voltage 12 V

The operating voltage for the platforms is 12V

---

POW230 - Prep. Power connection in the cage 230

Cable 3x1.5mm<sup>2</sup> for supplying of a 230V socket in the cage. Maximum power: 2 KW

---

SUKO230 - Power supply (Schuko) base 230 V AC

Power supply at the base 230 V AC via "Schuko" plug, incl. residual current device (RCD) connected to the serial 230 V / 10A powerline

---

AIR10 - Prep. compr. air line without couplings

Pressure air line from the base to the cage. A hydraulic hose DN06 is used which is mounted in the energy chain in the telescopic system.

---

AIRSUP - Connection couplings on the base

Pressure air line supply (plug) at the basic frame

---

OEL03 - Standard mineral oil

---

BLL1-N - Flash beacon Comet-B fixed

---

WLST - 2 warning lights l + r on the swivel tab

---

WLSTU-N - Warning light support cylinder

---

EPDM - Marker light with rubber arm, 3 color

---

DISPL - Display on the control panel

Display in addition to the control panel

---

POSTU-DISBAS - Display with incl. hour counter

Display at the base with integrated hour counter.

The selection of this option requires the options of emergency control and freely programmable height limitation.

The hour meter can be reset using a Code!

---

PROG - Height limitation (Freely programable)

---

POSMEM - Position memory

Memory function for the platform: 1 position within the entire working range can be set and then reached automatically by keystroke. Automatic retraction of platform from any working position into transport position, also by keystroke.

---

TELEMAT-K - Telematic module CS100 Vodafone

Telematics module mounted nearby the boom support and wired ready for operation.

For use of the extensive applications, a Palfinger Connected software contract must be concluded.

---

DBFST - Electr. emerg. contr. via displ. at base

Electronic emergency control of the platform via display at the base. Inclusive height limitation, height and PIN are freely programmable

---

JPAL - Standard joystick assignment

Joystick assignment according to Palfinger standard

---

KTK - Control panel with keypad in the middle

Control panel with single hand operation - joystick at left and right, key pad at center position

---

MONO-K - Single-color painting of the body

---

FBSTD - Standard color category - base and stab.

IV 50105

---

FSTSTD - Standard color category - turn table

IV 50105

---

FTELSTD - Color category standard - telescope

IV 50105

---

OHNE-EKAT - Without spare parts catalogue

---

BTASPR - User manual language

DE - German

---

SCHSPR - Language stickers

DE - german

---

PALF - With Palfinger lettering

---

WARNH - Warning hatching rear red-white DIN30710

Reflective warning hatching (reflective tape), red and white diagonally according to DIN30710, 141mm high, each 1 x left and right-pointing at the rear of the working cage.

---

WARNFR - Warning hatching front red-white DIN 307

Reflective warning hatching (reflective tape), red and white diagonally according to DIN30710, 141mm high, each 1 x left and right-pointing at the front on the engine cover.

---

EH001 - Technical specifications, units metric

---

COC - COC (Certificate of Conformity)

---

## **EQUIPMENT**

IVDAI035-MY24-STD

Iveco Daily 35S14H MY24 - standardcon.

Q-LEAF Quad-Leaf transverse leaf suspension

4X2 2 axles, rear axle drive

SX left-hand drive

136 EVI 2.3 I D EVIe 100kW (136PS)

6M-500 6-speed manual FPT 2850.6

3.5 Daily 3.5 t

SPMN leaf suspension

RS 3.5 single tyres on HA

CABINAT Standard chassis with cab

3750 Wheelbase 3750 mm

---

**BODY/MOUNTING**

06433 Standard version  
00604 Side marker lights enclosed loose

**ORDERING**

72212 Seat belts with warning signal for driver and front passenger  
75683 Seat belt colour standard  
79298 Standard head restraints  
08768 Seats not heatable  
01603 Belt tensioner passenger side  
06646 Seat covers in fabric  
00257 Driver's seat multi-adjustable

**ELECTRICS/LIGHTING**

00278 Connectivity Box 4G incl. TCO service contract  
04478 Front halogen headlights  
05938 Digital VIN code  
05133 EC control unit, omission  
02536 Daytime running light circuit  
06407 Accident data recorder  
72841 Light and rain sensor  
72840 Manual high beam control  
05925 Additional speed limiter  
75351 Battery 12 V 105 Ah/950 A  
06521 Without trailer socket  
01693 Body builder interface with extension module + CAN-Open + CANBUS 2.0B

**CAB EXTERIOR.**

73021 Mirror for body width 2200 mm  
00687 Tinted windows  
06498 Type plate Daily  
77867 Wide wheel arch panelling  
01555 Iveco sign chrome  
77004 Standard vehicle badge  
02471 Tyre pressure monitoring system (TPMS)  
73183 Side vehicle designation  
01699 Proactive steering assistant with lane monitoring (ELK)  
04320 Standard paintwork  
79337 Radiator grille black  
72806 Emergency Brake Assist AEBS with City Brake  
01597 Daily MY 2024  
01593 Rear lights standard  
02714 Electrically adjustable and heated exterior mirrors  
04696 Vehicle width 2000 mm  
00344 Rear view camera enclosed loose  
00744 Rear cab wall with window  
06327 without parking sensors  
06181 Tank filler neck on tank

**CAB INTERIOR/AUDIO**

00399 Driver fatigue warning system (DriverDrowsinessAttentionWarning)  
02211 Warning triangle, design and dimensions in accordance with ECE-27 directive  
06536 Central locking with remote control

---

01081 Speed limiter 160 km/h  
14987 COC general operating licence  
01707 Traffic sign recognition with intelligent speed assistant (ISA)  
00693 Electric windows for front entrance doors  
06438 Left-hand drive for right-hand traffic  
04496 Front airbags for driver and front passenger with belt tensioners  
05534 First-aid bag  
02444 Plastic steering wheel  
06363 Clutch pedal  
01606 Digital radio DAB with 7-inch touchscreen  
01619 USB socket driver's side  
04353 Without rear wall insulation  
02463 Cruise control

#### DRIVING FRAME.

79250 AdBlue tank 20 litres under cab  
03384 Towing capacity 3.5 tonnes  
06441 Standard t.g.m.  
76793 Weight variant 1900/2240 kg  
01617 ESP system  
02307 Steel rims  
01600 Front transverse leaf suspension standard plastic  
05123 C-profile steel ladder frame  
14872 Standard suspension, front axle  
00130 Tyres 225/65 R16  
01564 Fuel tank 40 litres  
00169 Rear underride guard omitted  
06104 Parabolic spring HA reinforced, single layer  
04383 Electric parking brake

#### ENGINE/TRANSMISSION/AXLES

75689 Homologation freight transport for standard vehicles  
06940 Data set standard  
02181 Exhaust tailpipe centred under vehicle  
00747 ECO MODE  
00342 Radiator in aluminium  
03325 Emission standard EURO VI E  
02353 Rear axle ratio i 3.12  
03999 Engine start-stop system  
08647 Heated crankcase ventilation  
06741 Starting strategy standard  
00789 Engine speed 3900 rpm  
06925 Diesel particulate filter  
72390 Fuel standard  
02287 Heated fuel filter  
79462 Comfort noise insulation  
06073 Manual gearbox FT 50.6  
72837 Generator 3080 Watt (14 Volt x 220 Ampere)  
73198 Handbrake control for remote start  
06128 Power take-off Hydrocar 25I2  
79570 Eco-Smart function, cancellation  
79761 Run-Lock function  
72616 Oil pan standard

---

ADDITIONAL EQUIPMENT

30164 Logistics mode deactivated

30001 Battery charged

30539 Printed German 4x2 MY24

33989 Generic tyre

20588 Tyres 225/65R16 ECO All season

72920 Operating and maintenance instructions electronic

COLOUR

50105 White IC 194

---