

TL12-97 TEC CAB

AUFTRAGSNUMMER: 196002169

GEBRAUCHTGERÄT (OHNE LKW)

VERFÜGBAR




GERÄTEAUSSTATTUNG

Grundgerät

INFORMATIONEN ZUM ANGEBOT

Montage- & Besichtigungsstandort

Palfinger GmbH, 83404 - Deutschland 

Verkaufsabwicklung und Auslieferung durch Händler:

Palfinger GmbH

Verfügbarkeit

Verfügbar

Produktzustand

Gebrauchtgerät (ohne LKW)

Auftragsnummer

196002169

Kontaktperson

Christian Gruber

E-Mail

c.gruber@palfinger.com

Telefonnummer

004986544774113

- Hubmoment 111 kNm
- Einstufung HC1/HD4/S4
- Säulenlagerung fettgeschmiert
- Hubzylinderschutz
- Integrierter Betriebsstundenzähler und Serviceintervallanzeige
- Doppelteleskop
- Reichweite 9,7m
- Knickarm überstreckbar für Parkierposition

CAE_3 TEC Cab

- Elektro-hydraulische Vorsteuerung über Paltronic 180 Steuerung
- 1100 mm hochfahrbar (ON/OFF)
- Steuerventil für Kranfunktionen und Kabinenlift an Säule montiert
- Stützenventil am Grundgestell montiert
- Kabinenlift und Abstützung von Kabine über Joysticks proportional steuerbar
- Luftgefederter Grammer Sitz; einstellbare Komfortarmlehnen
- Inkl. LED360 = 4x LED-Scheinwerfer an Kabine, 2x LED Scheinwerfer auf Säule (je 3000 Lumen)
- Sitzheizung, Motor Start/ Stopp, Drehzahl +/-
- Digitales Radio mit MP3, USB, 2 Lautsprecher und Innenbeleuchtung
- Front und Seitentür, Scheibenwischer mit Waschanlage, Frontscheibenschutzrollo
- Zusatzstufe auf Kabine für Front und Seitentüre, Auftritt am Grundgestell

DH_3 Dieselheizung

- Dieselheizung für Kranfahrererkabine
- Mit 3-stufigem Gebläse

CEH-N7_3 CE-Holz mit N7 für DE

- Sicherheitspaket Holz
- Entspricht EN12999 für Holzladekrane
- 7° Sicherheitsabschaltung mit Neigungsschalter
- Manometer bzw. Niveauanzeige und Notaus

- Mengenregelventil an Hub-, Knick- und Teleskopzylinder

- Integrierter Sitzkontaktschalter
- Transportstellungsüberwachung für Ausleger
- Transporthöhenüberwachung für Hauptarm

JEM_3 2 elektr. Joysticks, Mini

- 2 Joysticks mit je 3 proportionalen Funktionen
- In der Ausführung Mini
- Elektrisch vorgesteuert

LS-K220E_3 Parker K220 Steuerventil hydr., 1K, VP

- Parker K220-L90LS Kombinationsventil
- Einkreisausführung für elektrische Steuerung
- Verstellpumpenbetrieb

HPI_3 Innenliegende Schlauchführung Säule

- Drehverteiler bei HHK, HSK, CAH & CAE
- Stützenventil am Grundgestell montiert, Steuerung vom Hochsitz/Kabine

In Verbindung mit CAH und CAE:

- Zusätzliches Außenliegendes Schlauchpaket für Verkabelung und Heizung

TU_3 Grundgestell L-Kran, TOU

- 4-Punkt Grundgestell
- Säule mittig am Grundgestell
- Totpunkt über Querholm

SB425_3 Schwenkbereich 425°

- Doppelschwenkwerk mit 425° Schwenkbereich
- Hydraulische Endlagendämpfung

RX39I_3 Stützbeinausleger 3,9m, Schläuche

Innen

- Integrierte Abstützung mit Auslegern und maximaler Stützweite von 3,9m
- Schlauchführung komplett innenliegend

AX1_3 Parallel hydr. ausfahrbare Ausleger

- Ausleger rechts und links gemeinsam hydraulisch ausfahrbar

AS45_3 Abstützzyylinder 45° hochschwenkend

- Abstützzyylinder in Transportstellung 45° mechanisch hochschwenkbar

über Schwenkkulisse

TS_3 Teller Starr

LED360_3 LED Scheinwerfer 3000 Lumen - 360°

Licht

- 6x LED Scheinwerfer am Steuerstand
- 2x LED Scheinwerfer am Knickarm
- Jeweils mit 3000 Lumen

24V_3 24 Volt

- Kranelektrik in 24 Volt Ausführung

MO_3 Mineralölfüllung

- Kran im Werk mit Mineralöl Palfinger Hydraulic Oil PREMIUM 32 getestet

RAL_3 Sonderfarbe RAL für Armsystem

- Armsystem Sonderfarbe RAL Glänzend (keine Metallic-Farbtöne möglich)
- Grundgestell und Säule RAL 7021 Glänzend

R9005 - Tiefschwarz

STD-CAB_3 Kabine RAL9003 WEISS

SD_3 Schwingungsdämpfer

- Für Hub- und Schwenkenzylinder

TEOR_3 Teleskopfunktion ohne

Rückölverwertung

- Erhöhung Ausschubkraft Teleskop

BK047_3 EPSLINK + Indexator G121 (10t)

- Rotator Indexator G121 (10t)
- Inkl. EPSLINK 4 Laschen-Lastgehänge
- Inkl. 4 Schläuche montiert (Kranspitze-Rotator)

EKAT_3 Ersatzteilkatalog gedruckt

YKB013A - Bridensatz (8x M30x1,5x1000mm)

FG53 EPSILON Holzgreifer 0,50 m², Gerätenr.

1100270898,

Baujahr 2025, NEU!!

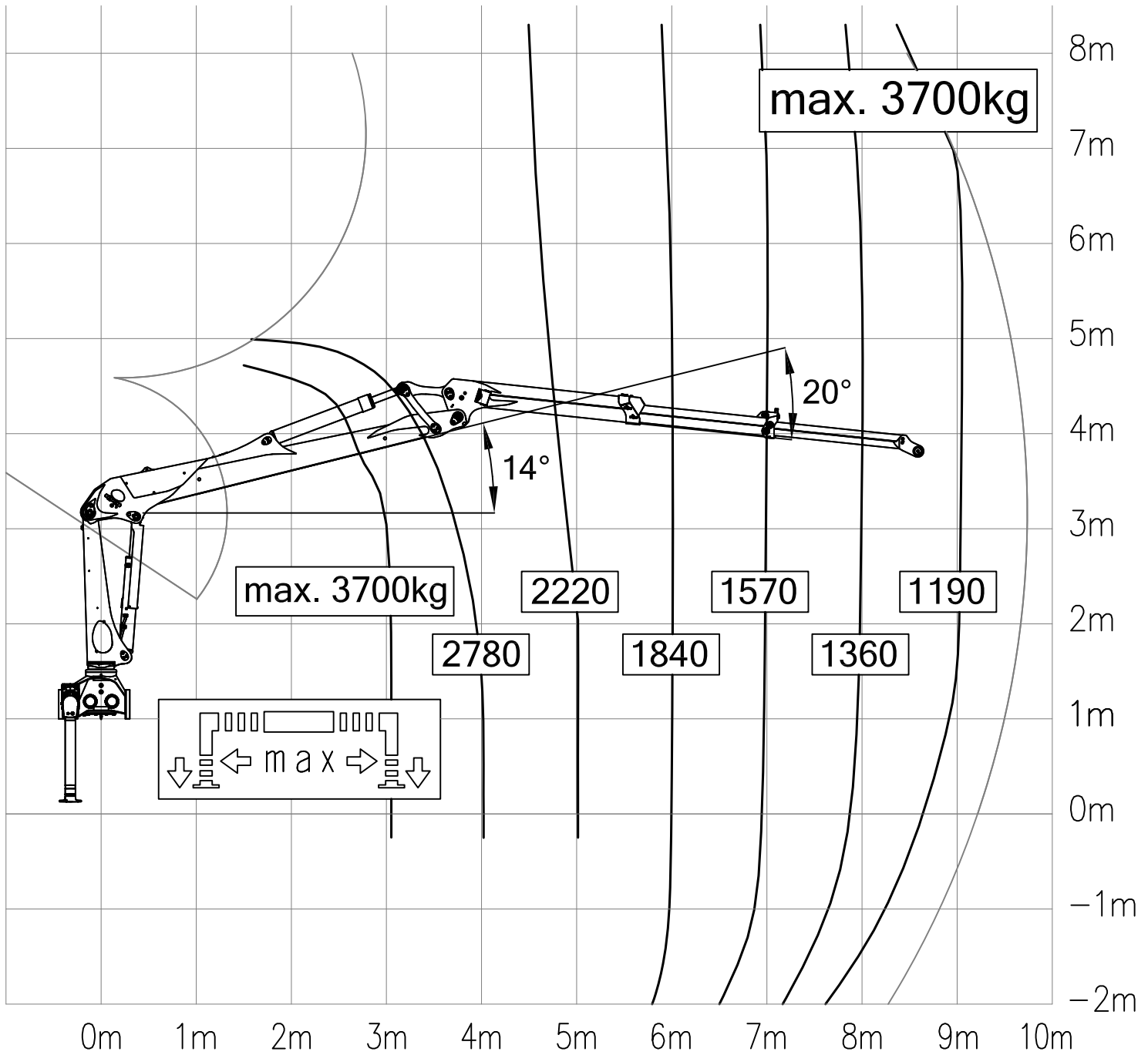
Zustand: Sehr Gut

Garantie: Verkauf erfolgt unter Ausschluss jeglicher Gewährleistung!

**Änderungen, Zwischenverkauf und Irrtümer
vorbehalten!**

PRODUCT

Hersteller	Palfinger EPSILON	Hubmoment	111 kNm
Gerätetyp	TL12-97 TEC Cab	Betriebsstunden abgelesen	458 h (Stand per 30.09.2025)
Baujahr	2024		



Krendarstellung symbolisch
Einstufung: HC1/HD4/S4 nach EN12999
Konstruktionsänderungen vorbehalten, fertigungstechn. Toleranzen müssen berücksichtigt werden.