

MAN

**PK 135.002 TEC7**

**TGS 35.540 8X2H-6 BL**

KONTRAKTNUMMER: PALDRIVE 539

**NY** **TILGÆNGELIG**



### SPECIFIKATION

<b>MAN + PK 58.002 TEC 7 + PALFINGER Installation</b>
<b>Available from week 36/2023</b>
<b>All pictures taken from a reference project</b>


**Crane: PK 58.002 TEC7**

- Hydraulic 7-fold extension
- High-speed extension system with return oil recovery
- Swivel range endless
- Hydraulic support leg extension (max. support width 7.800 mm)
- Additional hydraulic support (support width ca. 4.400 mm)
- Support legs can be swiveled hydraulically through 180 °

paldrivesheet.Zwischenverkauf und Änderungen vorbehalten!

### TILBUDSINFORMATION

Lokationsdetaljer

MAN Trucks & BUS SE, 80995 - Tyskland 

Forhandler, detaljer

Palfinger EMEA GmbH 

Tilgængelighed

Tilgængelig

Produkttype

Ny

Kontraktnummer

Paldrive 539

Forhandler, e-mail

sales@palfinger.com

Forhandler, telefon

**004366488345792**

Udskrivelsesdato: 30. apr. 2026, 06.01.39

- Paltronic 150
- HPSC + LOAD
- PALCOM P7 radio remote control/ 8 functions  
with linear levers
- Painting RAL3020
- Working lights on the articulated arm and on the  
fly-Jib
- Hose equipment for two additional devices  
including quick coupling  
(multi-faster)
- 3,5t- cable winch on the main arm (hydr.  
foldable), cable length: 90m
- Synchron control rope winch (SRC)
- 11 to/25 to load hook

**Accessory: PJ150E (additional knuckle arm)**

- Hydraulic 6-fold extension
- Can be folded upwards hydraulically by 25 °
- Applications with additional devices possible  
(e.g. gripper, rotator ...)  
including quick coupling (multi-faster)

**Platform:**

- Inner dimensions: 2480 x 6300 mm
- Front wall: height 1600 mm
- Side- and rearwalls height: 400 mm
- Platform floor 27 mm plywood, impregnated  
and sealed

**Chassis: MAN TGS 35.510 8x4H-6 BL**

paldrivesheet.Zwischenverkauf und Änderungen  
vorbehalten!

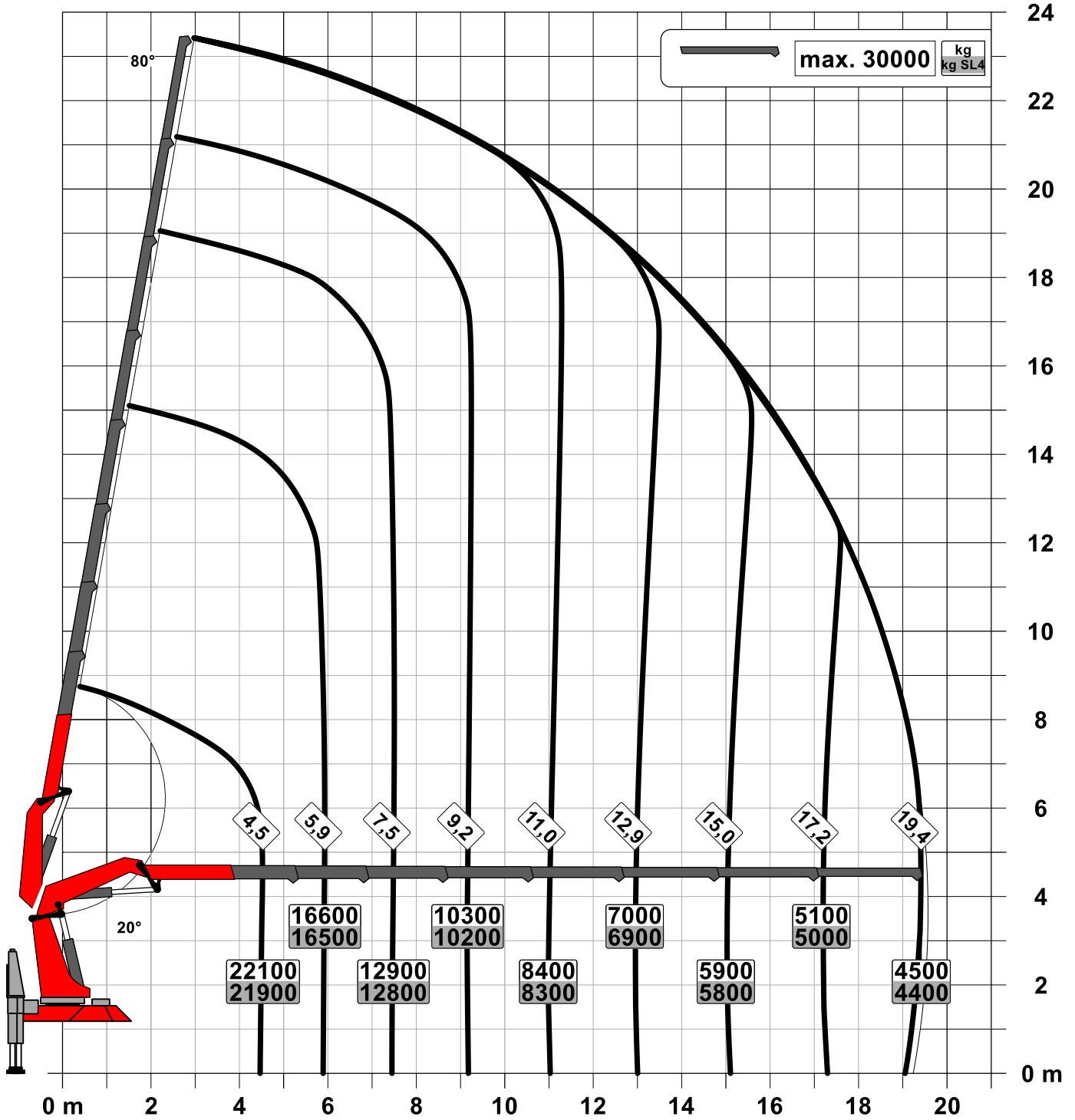
Udskrivelsesdato: 30. apr. 2026, 06.01.39

- 510PS , max. 2.600Nm
- Automatic drive, MAN TipMatic 12.28 OD
- Leaf suspension on front axles, air suspension on rear axles
- Fuel tank 390l / AD-Blue tank 35l
- Tyres rear axle 315/65R22,5
- Tyres front axle 385/65R22.5
- Cabin colour: RAL 9016 traffic white / chassis colour: RAL9011  
graphite black

<b>Producent</b>	Palfinger	<b>Løftemoment</b>	109,3 mt
<b>Model</b>	PK 135.002 TEC7	<b>Rækkevidde / Løfteevne</b>	32,0 m / 1.280 kg
<b>Produktionsår</b>	2024		
<b>Lastbilproducent</b>	MAN	<b>Aksler</b>	8x2*6
<b>Produktionsår</b>	2025	<b>Totalvægt</b>	32.000 kg
<b>Førerhus</b>	TM	<b>Egenvægt</b>	29.900 kg
<b>Akselafstand</b>	1.795 mm + 2.980 mm + 1.350 mm	<b>Nyttelast</b>	2.100 kg
<b>Hestekræfter</b>	540 PS	<b>Nyttelast, kategori</b>	<6t
<b>Emissionsnorm</b>	EURO 6	<b>Opbygning</b>	Heavy duty-kran

Konstruktionsänderungen vorbehalten, fertigungstechn. Toleranzen müssen berücksichtigt werden.

Krandarstellung symbolisch



Zulässige Traglasten für Seilwinde siehe Datenblatt

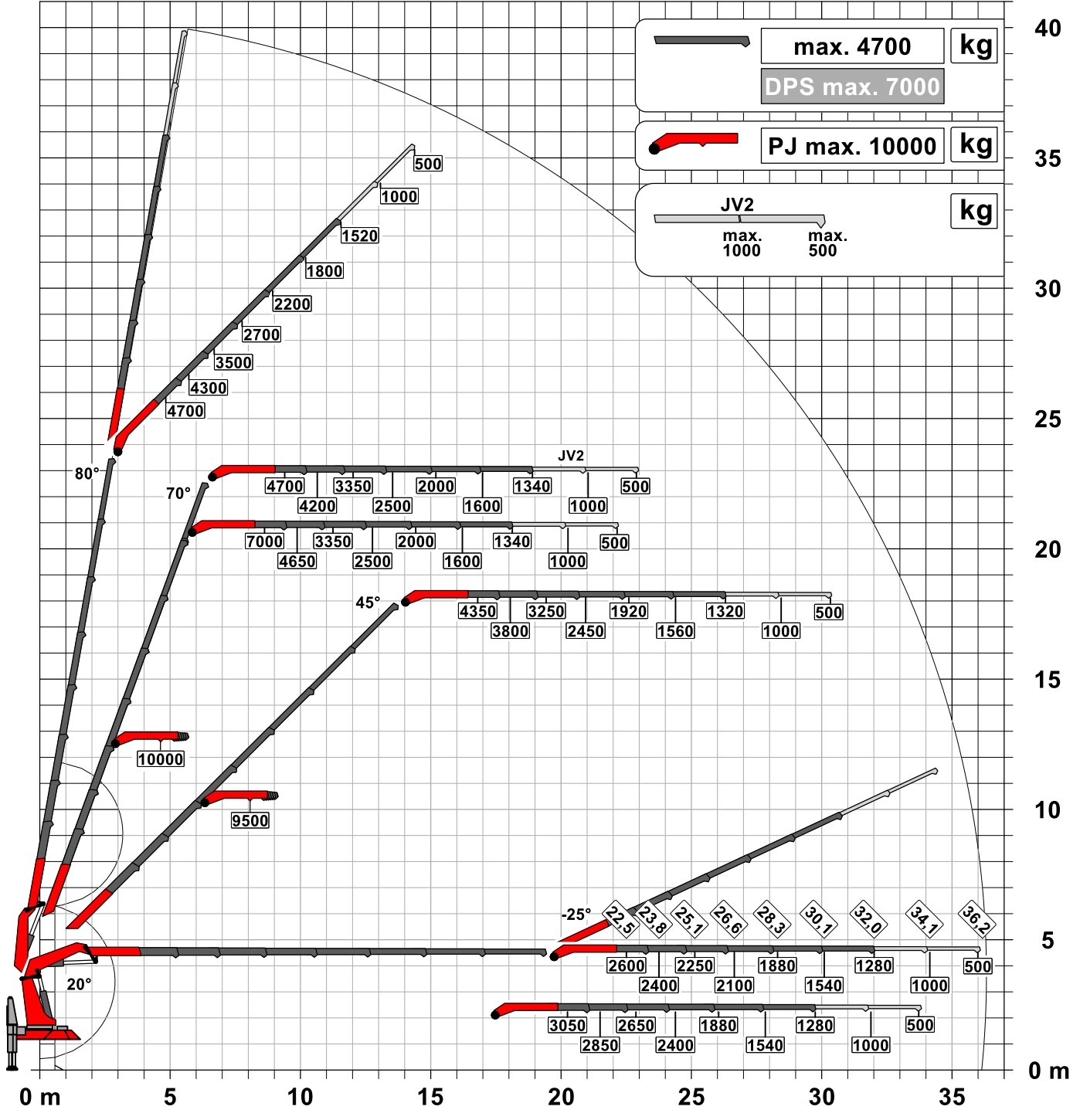
Seite 020.21000 3.5t

Traglastdiagramm PK 135.002 TEC G PJ190 EJV2 DPS-C

Konstruktionsänderungen vorbehalten, fertigungstechn. Toleranzen müssen berücksichtigt werden.

Krandarstellung symbolisch

**DPS-C**  
Dual Power System



:Eigengewicht    JV2  
75 kg

Die Tragkräfte laut Diagramm verringern sich bei Verwendung von mechanischen Verlängerungen um deren Eigengewicht.  
Die Tragkräfte laut Diagramm verringern sich bei Verwendung von Schlauchausrüstung am Fly-Jib.

Zulässige Traglasten für Seilwinde siehe Datenblatt

Seite 020.21000 3.5t